



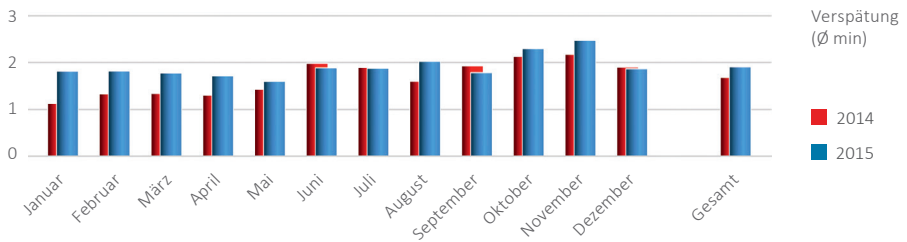
Nahverkehr Rheinland



Pünktlichkeit im SPNV 2015

## Verspätungen im Nahverkehr nehmen 2015 im Vergleich zum Vorjahr zu

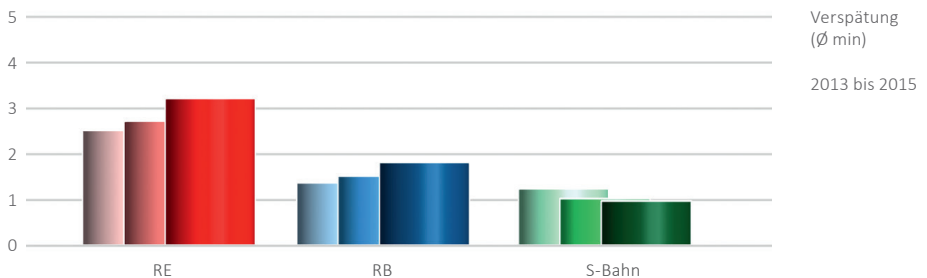
Die Pünktlichkeit im SPNV hat sich 2015 im Vergleich zum Vorjahr leicht verschlechtert. Während die Züge 2014 im Durchschnitt über alle Fahrten des NVR-Leistungsangebots eine Verspätung von 1,7 Minuten aufwiesen, stieg dieser Wert im Jahr 2015 auf 1,9 Minuten an. Bei den ausgewiesenen Werten handelt es sich um gewichtete Verspätungen. Linien mit einem größeren Leistungsangebot sind bei der Mittelwertbildung entsprechend stärker berücksichtigt.



Bei Betrachtung der einzelnen Kalendermonate wird deutlich, dass sich der Anstieg der Verspätungen nicht auf einzelne Monate beschränkt. Eine geringfügige Verbesserung gegenüber 2014 ist nur in den Monaten Juni, Juli, September und Dezember zu verzeichnen.

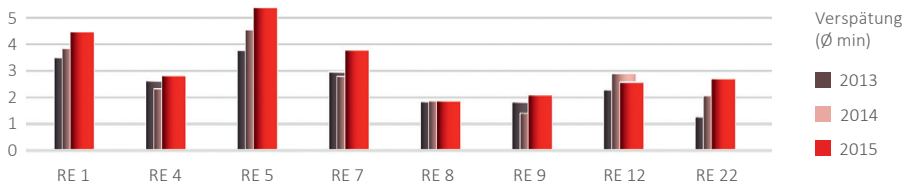
## RE-/RB-Verkehre schlechter als im Vorjahr, S-Bahnen verbessert

Bei der Betrachtung nach Produktgruppen ergibt sich für die Entwicklung der Pünktlichkeit ein differenziertes Bild. Während sich die Pünktlichkeit bei RE- und RB-Zügen seit 2013 stetig verschlechtert, verzeichnen die S-Bahnen eine positive Entwicklung.



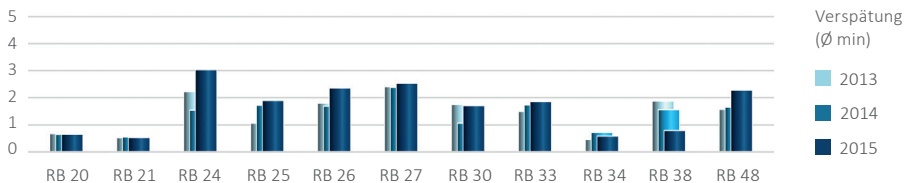
## RE-Linien

Die folgende Grafik zeigt die Entwicklung in der Produktgruppe RegionalExpress differenziert nach Linien. Gegenüber 2014 konnte die Pünktlichkeit lediglich bei der Linie RE 12 verbessert werden. Für den RE 8 ergab sich keine Veränderung. Die übrigen RE-Linien verzeichnen eine Zunahme der durchschnittlichen Verspätung gegenüber dem Vorjahr. Die Linien mit den häufigsten Verspätungen sind – wie in den Vorjahren – die Linien RE 1 und RE 5, die auf dem stark ausgelasteten Korridor Köln – Düsseldorf – Duisburg verkehren.



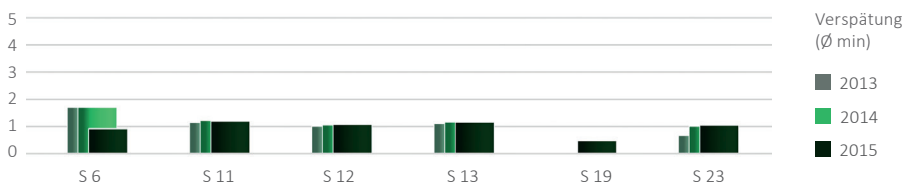
## RB-Linien

Bei den RB-Linien zeigt sich ein sehr differenziertes Bild. Die Linie RB 24 schneidet im Jahr 2015 am schlechtesten ab. Auf einem ähnlichen Niveau liegen die Linien RB 26, RB 27 und RB 48. Durch den Einsatz der VT 644 auf der Linie RB 38 konnten seit dem Fahrplanwechsel im Dezember 2014 deutliche Verbesserungen erzielt werden.



## S-Bahn-Linien

Die S-Bahn-Linien zeichnen sich insgesamt durch eine hohe Pünktlichkeit aus. Die Linie S 6, die in den vergangenen Jahren deutlich unpünktlicher war als das übrige Angebot dieser Produktgruppe, verbesserte sich 2015 erheblich und wurde damit zur zweitpünktlichsten Linie im S-Bahn-Bereich. Die Verbesserung konnte durch den Einsatz von neuen Fahrzeugen (ET 422 / ET 423) erzielt werden. Die alten x-Wagen werden seit dem Fahrplanwechsel im Dezember 2014 nicht mehr auf der Linie S 6 eingesetzt.



## **Pünktlichkeit weiterhin verbesserungswürdig**

Auf den meisten Linien konnten keine Verbesserungen der Pünktlichkeit in 2015 erreicht werden. Der Einfluss von Zügen des Fernverkehrs ist insbesondere bei den langlaufenden RE-Linien groß, so dass sich im Verspätungsfall häufig Zugfolgeverspätungen auf den Nahverkehr übertragen. Gute Pünktlichkeitswerte werden auf überwiegend kurzen Laufwegen bei Nutzung von separaten Trassen erzielt. Externe Einflüsse sind hier gering. Abhilfe kann hier nur ein nachhaltiger Infrastrukturausbau schaffen.

Impressum

Nahverkehr Rheinland GmbH

Glockengasse 37-39

50667 Köln

Tel. (0221) 20808-0

E-Mail: [info@nvr.de](mailto:info@nvr.de)

[www.nahverkehr-rheinland.de](http://www.nahverkehr-rheinland.de)

Bildnachweise Titel: VRS GmbH / Smilla Dankert

© Nahverkehr Rheinland, Köln, März 2016