



DOSSIER DE PRESSE
BEE-BEE AUTOMOTIVE





BEE-BEE
AUTOMOTIVE

SOMMAIRE



1	L'ÉDITO DU PRÉSIDENT : BEE-BEE AUTOMOTIVE, UN PROJET INDUSTRIEL MADE IN FRANCE.....	01
2	QUELQUES CHIFFRES SUR LE VÉHICULE ÉLECTRIQUE.....	02
3	GENÈSE: BEE-BEEAUTOMOTIVE.....	03
4	BEE-BEE AUTOMOTIVE, UNE FABRICATION 100% FRANÇAISE.....	05
5	UNE OFFRE QUI S'INTÈGRE DANS L'ÉVOLUTION DU MARCHÉ INTERNATIONAL DU TOURISME ET DES LOISIRS.....	06
6	BEE-BEE AUTOMOTIVE : UN PURE PLAYER AVEC LA RÉASSURANCE DE DEUX ENTREPRISES INDÉPENDANTES ET COMPLÉMENTAIRES.....	08
7	ZOOM SUR LA BEE-BEE XS, PREMIER MODÈLE D'UNE GAMME ÉTENDUE À VENIR.....	09
8	ÉCOLOGIE & DÉVELOPPEMENT DURABLE, DES ENGAGEMENTS FORTS POUR BEE-BEE AUTOMOTIVE.....	12



1



BEE BEE AUTOMOTIVE, UN PROJET INDUSTRIEL MADE IN FRANCE

CONCEVOIR UN VÉHICULE ÉLECTRIQUE POUR LE MARCHÉ DU TOURISME ET DES LOISIRS

BEE-BEE Automotive doit être considéré comme un projet global, **à la fois industriel, humain et écoresponsable**. Il est l'aboutissement d'une réflexion fondée sur les attentes des professionnels du tourisme et des loisirs.

BEE-BEE Automotive est le résultat du rapprochement de deux acteurs français, qui ont mutualisé leur expertise sur le marché automobile.

D'un côté, BETA EPSILON, bureau d'études basé au Mans, spécialiste depuis 30 ans de la conception de châssis et de véhicule de compétition (LMP2, Formula Renault 2.0, Formula Premium) et constructeur de Stage 2¹ pour de grands acteurs tels que Renault ou Infiniti. De l'autre VT2i², concepteur et producteur de sous-ensembles mécaniques pour le Groupe automobile PSA, Renault / Nissan ou de grands équipementiers comme TRW, pour ne citer que ces grands donneurs d'ordre.

BEE-BEE Automotive est une entreprise de son temps, pensée par des hommes ancrés dans la meilleure tradition industrielle française. Ceux-ci anticipent les nouveaux usages de la mobilité et conçoivent des véhicules sur mesure qui épousent les besoins de chaque utilisateur tout en étant ouverts aux innovations d'aujourd'hui et de demain.

LA BEE-BEE XS, VÉHICULE SIGNATURE DU CONSTRUCTEUR

Tout un chacun attend du véhicule de demain qu'il présente la meilleure réponse écologique globale pour un budget économiquement acceptable. La startup a donc orienté tous ses efforts sur la conception de véhicules sur mesure dotés d'équipements fonctionnels. Les accessoires coûteux ou énergivores inutiles sont supprimés. « Back to basics », inspirée des années YéYé et de l'esprit de liberté qui les animaient, la BEE-BEE XS est le véhicule égérie de l'offre BEE-BEE Automotive.

La **BEE-BEE XS** a été conçue pour répondre aux besoins des professionnels du tourisme, du loisir et des activités de plein air, ainsi que pour les particuliers résidant en région balnéaire ou en villégiature. Cette solution de mobilité inédite s'adresse également aux sociétés d'autopartage et aux entreprises sensibles au bilan écologique de leur flotte automobile.

Ultralégère, avec seulement 660 kg en ordre de marche, la **BEE-BEE XS** apporte une réponse concrète au coût des véhicules électriques. « L'ennemi c'est le poids ». Sa légèreté autorise l'emploi d'une batterie de plus faible capacité que des véhicules de taille comparable. L'autonomie a été également calibrée pour répondre aux attentes du marché des loisirs.

BEE-BEE Automotive a mis au point un châssis modulable et évolutif parfaitement adapté aux applications de la mobilité écologique du dernier kilomètre, qu'elle soit en zone touristique comme pour la **BEE-BEE XS**, ou urbaine avec une version utilitaire à venir pour les artisans, commerçants ou logisticiens.

Le projet BEE-BEE Automotive s'inscrit stratégiquement sur un marché de niche pour offrir aux professionnels du tourisme un véhicule adapté aux besoins de leurs clients.

Bertrand Helme-Guizon
Président BEE-BEE Automotive

1. Modification apportée à des véhicules de série, homologuées première monte pour le compte du constructeur
2. Constituée en 2011 par des salariés à partir d'un spin off du site TRW de Ramonchamp.

QUELQUES CHIFFRES SUR LE VÉHICULE ÉLECTRIQUE

2

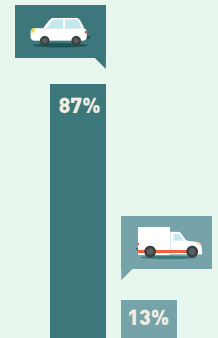
- **JANVIER 2015**
Hausse de 48,5% des immatriculations de véhicules électriques par rapport à **2014**.
13% de véhicules hybrides dans un marché automobile globalement à la hausse **(+5,9%)**.
- La Poste disposait en 2012 de la « **première flotte de véhicules électriques au monde** ».

LES PAYS CHAMPIONS

- La Norvège et la France tirent le marché vers le haut*
- **22 385** immatriculations de voitures électriques en 2015 en Norvège (**Le double qu'en 2014**)
 - **17 060** immatriculations de voitures électriques en 2015 en France (**15 046 en 2014**)
 - **9 438** immatriculations de voitures électriques en **2015** en Allemagne
 - **8 356** immatriculations de voitures électriques en **2015** au Royaume-Uni



LES USAGES VÉHICULE ÉLECTRIQUE



En Europe, **87%** des immatriculations concernent le parc privé contre **13%** pour les utilitaires.

* Source autoactu.com
La France et la Norvège représentaient en 2014, un peu plus de 50% des immatriculations de véhicules électriques.

GENÈSE :

BEE-BEE AUTOMOTIVE, UNE STARTUP INNOVANTE AUX RACINES INDUSTRIELLES

Le projet naît de l'identification par les dirigeants de BETA EPSILON d'un besoin pour les professionnels du tourisme et des activités de plein air : un véhicule mieux adapté que les produits des grands constructeurs, trop équipés et complexes du fait de leur grande polyvalence destinée au marché du grand public.

BETA EPSILON, bureau d'études et concepteur expert de véhicule de compétition depuis plus de 30 ans, est l'une des rares PME européennes pouvant concevoir, homologuer et porter un projet automobile jusqu'à son industrialisation. Concentrée sur son expertise, l'entreprise s'appuie sur des partenaires disposant des infrastructures et de l'ingénierie nécessaires à une production en série.

De son côté, VT2i, spécialiste en conception, fabrication et commercialisation de pièces automobiles depuis plus de 40 ans, a une compréhension parfaite des enjeux industriels pour ce type de projet.

Les deux entreprises, mises en relation par la Région Lorraine, créent une joint-venture en septembre 2013 pour donner naissance au constructeur automobile **BEE-BEE Automotive**. Le projet est fondé sur un segment porteur, celui de la petite série destinée à des marchés de niche. BEE-BEE Automotive agrège ainsi de nombreuses petites séries pour permettre des économies d'échelle sans être en confrontation directe avec les grands constructeurs.

BEE-BEE Automotive incarne une nouvelle approche de l'automobile électrique qui repose sur deux entités industrielles solides et pérennes.

**DEUX PME RÉGIONALES**

À L'ORIGINE D'UN PROJET D'INNOVATION À L'INTERNATIONAL

L'innovation par la spécialisation permettra de confirmer le dynamisme de sites industriels à haut niveau de compétence et de les aider à construire des activités complémentaires aux productions des grands donneurs d'ordre de l'automobile. Tel a été le pari de BETA EPSILON, premier actionnaire de BEE-BEE Automotive, en s'associant à VT2i.

Basé au Mans, BETA EPSILON est un acteur historique sur le marché automobile, à l'expertise pluridisciplinaire. A la fois bureau d'études et concepteur expert de véhicule de compétition, BETA EPSILON contribue fortement aux innovations du constructeur BEE-BEE Automotive.

VT2i, implanté dans les Vosges, à Ramonchamp, est spécialiste en conception, fabrication et commercialisation de pièces automobiles. Riche en compétences – avec 85 salariés – VT2i s'appuie sur plus de 40 années d'expérience dans l'industrie automobile. Dans sa recherche de diversification, VT2i dédie une surface disponible de 2000 m² à l'assemblage et à la fabrication de BEE-BEE XS.

VT2i met également à disposition son outil industriel et de R&D performant pour concevoir le véhicule électrique tout en assurant les certifications de qualité, de sécurité et environnementales du secteur (ISO 9001 – ISO TS 16949 – ISO 14001).

Le gage de fabrication française permet de maintenir des emplois et de créer de nouvelles compétences axées sur l'innovation et l'excellence industrielle. Le projet BEE-BEE Automotive implique un écosystème de 40 fournisseurs, dont 80% sont français et 20% européens.

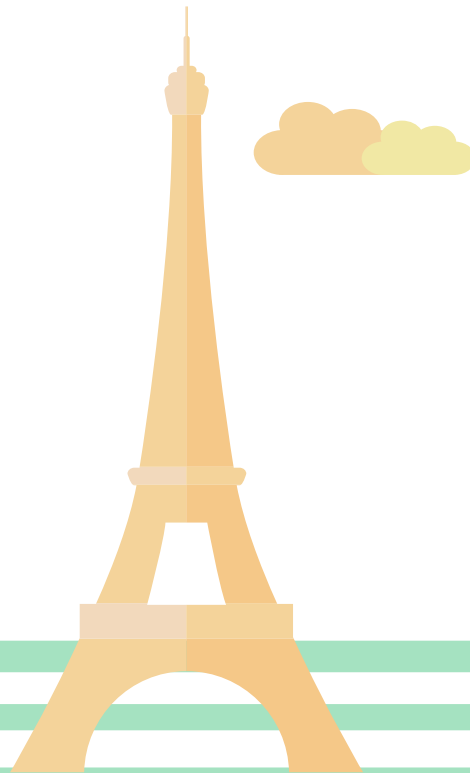
Dans les sept prochaines années, BEE-BEE Automotive a pour ambition de générer 40 postes directs et de favoriser la création d'emplois indirects en France.

4

BEE BEE AUTOMOTIVE, UNE FABRICATION 100% FRANÇAISE

Chez BEE-BEE Automotive, délocaliser la production de petite série n'est viable ni financièrement, ni opérationnellement. Convaincu que l'avenir de l'industrie automobile française repose sur son excellence emblématique, le constructeur fait le choix citoyen de maintenir sur le territoire français une compétence globale. Il pérennise ainsi les savoir-faire industriels pour développer des produits de spécialisation répondant aux attentes des clients.

De la conception à la production, en passant par l'origine des pièces, BEE-BEE Automotive est un projet qui vise une fabrication 100% française.



5

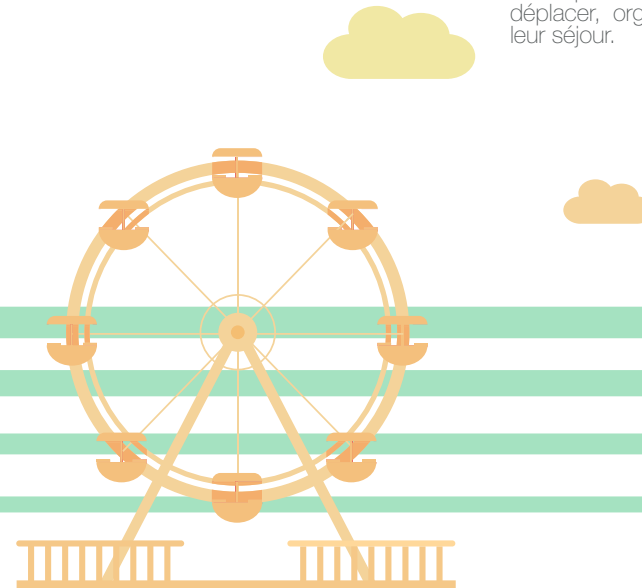
UNE OFFRE QUI S'INTÈGRE DANS L'ÉVOLUTION DU MARCHÉ INTERNATIONAL DU TOURISME ET DES LOISIRS

BEE-BEE Automotive se pose en spécialiste de la mobilité pour les professionnels du tourisme et du loisir du dernier kilomètre. L'entreprise fournit une solution de mobilité globale (voiture, entretien, connectivité, personnalisation, financement) adaptée aux contraintes du marché touristique.

Le marché du tourisme présente un fort potentiel, avec des dizaines de zones réparties dans le monde, qui comprend 220 000 véhicules thermiques dont 20 000 pour le secteur professionnel et 200 000 pour le marché de la résidence privée.

Le constructeur BEE-BEE Automotive s'adresse aux loueurs de véhicules en zone balnéaire, aux resorts, à l'hôtellerie, aux résidences, aux îles privées, à l'hôtellerie de plein air et aux espaces de loisirs et événementiels.

La World Tourism Organization estime que le nombre de touristes internationaux qui voyagent sans voiture doublera ces quinze prochaines années (pour atteindre 1,8 milliard de touristes concernés en 2030). Ce tourisme se concentre sur six grandes zones touristiques dans le monde entraînant une pression écologique si forte que cette tendance favorisera l'adoption de nouvelles pratiques de mobilité et l'usage de véhicules écoresponsables. Les touristes rechercheront de nouveaux modes de transport alliant praticité et services intelligents pour se déplacer, organiser et profiter pleinement de leur séjour.



UN DÉVELOPPEMENT SYNCHRONE AVEC LES MUTATIONS DES USAGES TOURISTIQUES

BEE-BEE Automotive a fait le choix de l'ultra-spécialisation, proposant un véhicule électrique configurable. Il répond dans sa version XS aux attentes du marché de la mobilité en zone touristique, mais aussi à celles de professionnels en quête d'un cabriolet ouvert, simple et fiable pour un usage quotidien (autopartage, véhicules d'entreprises, commerçants, professionnels de la sécurité ou collectivités locales).



Pour la diffusion de son premier modèle en France métropolitaine, BEE-BEE Automotive, en parallèle de ses projets avec les grands constructeurs, s'appuie sur un réseau de loueurs et de spécialistes des véhicules de loisirs. Le constructeur proposera aux partenaires ses expertises de financement des ventes et de services aux utilisateurs (maintenance de proximité et sur site, assistance, logiciel de gestion de parc et assurances).

A l'international, BEE-BEE Automotive lance son offre avec le concours d'importateurs dans deux principales zones :

- Les Caraïbes, véritable rampe de lancement
- L'Europe méditerranéenne, principale destination touristique internationale.

Sous la houlette de dirigeants visionnaires et pragmatiques, BEE-BEE Automotive ambitionne, à sept ans, de commercialiser 1500 véhicules par an et de réaliser un chiffre d'affaires de 27 millions d'euros. Sur cette base, une stratégie de gamme et d'extension géographique des marchés se consolidera pour donner le jour à un acteur international majeur de l'automobile premium.

BEE-BEE AUTOMOTIVE : UN PURE PLAYER AVEC LA RÉASSURANCE DE DEUX ENTREPRISES INDÉPENDANTES ET COMPLÉMENTAIRES

6

MISE EN COMMUN DES RESSOURCES & COMPÉTENCES DES DEUX SOCIÉTÉS ACTIONNAIRES

CA **BETA EPSILON** : 1,2 million d'euros€
Date de création : 2011
15 salariés

CA **VT2i** : 17 millions d'euros
Date de création : 2013
85 salariés

CAPITAL SOCIAL

Le capital de BEE-BEE Automotive est détenu par les deux entreprises fondatrices de la joint-venture – 48% pour BETAEPSILON et 30% pour VT2i – le fonds d'investissement Lorrain SADEPAR (10%) et trois entrepreneurs Français (12%).

PRÉVISIONNEL CA ANNUEL D'ICI 7 ANS : 25 MILLIONS D'EUROS

LES PARTENAIRES INSTITUTIONNELS :

- Préfecture des Vosges et de la Sarthe
- Vosges Développement
- CCI des Vosges et de la Sarthe
- Région Lorraine et Région Pays de Loire
- ILP-SADÉPAR
- Bpifrance



ZOOM SUR LA BEE-BEE XS, PREMIER MODÈLE D'UNE GAMME ÉTENDUE À VENIR



UNE VOITURE 100% ÉLECTRIQUE CONÇUE POUR LES VACANCES & LES LOISIRS

Pour satisfaire les exigences du quotidien, la **BEE-BEE XS** est une voiture moderne 4 places, 4 portes, dotée de toute la connectivité et homologations que l'on est en droit d'attendre aujourd'hui. Elle est élaborée avec des composants simples et fiables.

Grâce à sa faible masse record de 660kgs, la BEE-BEE XS se fraie un chemin avec aisance ! Elle évolue sans difficulté sur des sols meubles (pelouses, plages, chemins).

Typée Vintage, la **BEE-BEE XS** s'inspire des années 60 et 70 et de ses voitures mythiques qui incarnaient l'esprit de liberté, de plaisir et de convivialité propres à cette époque. A l'image de la Fiat Jungla, la Mini Moke, la Renault 4 Rodéo, la Citroën Méhari ou encore les Volkswagen Type 82 ou Buggy, **BEE-BEE XS** revisite les atouts-forces de ces automobiles entièrement

ouvertes sur le monde extérieur. Avec BEE-BEE XS, tout n'est que légèreté, simplicité, praticité et plaisir partagé. Elle porte les valeurs de la philosophie écoresponsable « Back to Basics ». Au design original et décontracté, BEE-BEE XS est une voiture de petite série, intégralement lavable, à faible consommation d'énergie (86W/km) pour un coût d'exploitation le plus bas de sa catégorie. Elle se distingue des productions des grands constructeurs par sa recherche du juste équipement. Avec zéro superflu – trop coûteux, lourd et énergivore – la BEE-BEE XS est le véhicule idéal pour des activités de plein air.

BEE-BEE XS s'affranchit des contraintes de recharge sur une borne spécifique et se branche sur une simple prise domestique de 16A.

UN VÉHICULE CONNECTÉ, OUVERT AU MONDE

BEE-BEE XS est dotée du système propriétaire **BEE-BEE Connect**. Véritable voiture open-source, la BEE-BEE XS est connectable et compatible avec les systèmes d'autopartage du marché. La connectivité ouverte du véhicule permet à tout un écosystème du transport et de l'hôtellerie de développer des applications dédiées et de proposer à leurs clients des services connectés à valeur ajoutée (bridage de vitesse pour jeunes conducteurs, répartition des frais dans le cadre d'un co-ownership...)



BEE-BEE XS est proposée, **batteries comprises**, à partir de 21 180[€].



3. Bonus écologique déduit. Le véhicule est également proposé avec des formules de location tout inclus : financement, maintenance et assurance.

SES ATOUTS



HOMOLOGUÉE M1, BEE- BEE XS EST UNE VOITURE DE ROUTE DE PETITE SÉRIE.

- Véritable 4 places, 4 portes
- Légèreté : A partir de 660 kilos en ordre de marche
- Longueur modulable de 330 à 390 cm : 7,2kWh ou 9,6kWh
- Batteries lithium ion E4
- Simple à recharger en seulement 4h30 (prise conventionnelle 16A)
- Autonomie de 80 à 120 km selon batteries
- Consommation au km 86W
- Vitesse maximale 90 km/h
- Châssis 100% aluminium novateur et performant
- Comportement dynamique optimisé pour le loisir
- Capacité de franchissement : pentes de 33%
- Connectivité : GPS intégrée, connexion téléphonique mobile, Bluetooth & système ouvert aux spécificités des pays & opérateurs
- Logiciel de suivi, gestion de flotte, maintenance alimenté par tracking
- Carrosserie ABS et intérieur du véhicule lavable à grande eau
- Tarif : 21 180 euros TTC (Bonus Ecologique Déduit)
- Coût énergétique aux 100 kilomètres = 1 euro



ÉCOLOGIE & DÉVELOPPEMENT DURABLE, DES ENGAGEMENTS FORTS POUR BEE-BEE AUTOMOTIVE



BEE-BEE XS est la voiture la plus économique de sa génération. Elle revendique une consommation énergétique d'environ 1 centime d'euro au kilomètre. Par ailleurs, la technologie éprouvée des batteries Lithium Ion ne nécessite pas de maintien en charge pendant les phases d'arrêt.

L'empreinte zéro carbone de l'automobile électrique n'est plus à prouver. **BEE-BEE Automotive** a su optimiser la qualité écologique du véhicule dans sa conception globale. En commençant par le poids de **BEE-BEE XS**, qui permet de réduire l'impact pour l'environnement et de limiter fortement l'usure des matériaux. La fabrication régionale du véhicule permet aussi de proposer un impact carbone intéressant. BEE-BEE Automotive utilise des matériaux et composants recyclables à 85%.



LES DIRIGEANTS À LA TÊTE DE BEE-BEE AUTOMOTIVE

Entrepreneurs et hommes de grande expérience, les quatre managers de **BEE-BEE Automotive** portent en **BEE-BEE Automotive** un véritable projet de croissance et anticipent une vision commune sur une nécessaire transformation des métiers de l'automobile.



BERTRAND HELME-GUIZON,
Président de Beta Epsilon

50 ans, Président de Beta Epsilon, avec une forte expérience du business développement et la création d'entreprise. Spécialiste des services financiers et de la gestion de projets d'engineering, il apporte son expérience du développement et de structuration financière à l'excellence technique et commerciale des autres membres de l'équipe Bee-Bee Automotive.

MICHEL LECOMTE,
Directeur Général de BEE BEE Automotive (Ramonchamp - Vosges) – Directeur Général de BETA EPSILON (Rouillon - Sarthe)

59 ans, fondateur et directeur général de Beta Epsilon. Après plus de vingt années passées dans la gestion d'entreprises liées à l'aspect sportif des véhicules, à l'innovation et à la formation d'ingénieurs, Michel Lecomte apporte aujourd'hui, son expertise au projet Bee-Bee Automotive.



XAVIER GRANDJEAN,
Président de VT2i

A 46 ans, Xavier Grandjean, président de VT2i, est en charge du plan de production industrielle de BEE-BEE Automotive. Il apporte au constructeur plus de vingt années d'expérience chez de grands équipementiers automobiles (TRW, Johnson Controls...).

PHILIPPE ROUX,
Directeur du Développement Beta Epsilon et Bee-Bee Automotive

A 46 ans, Philippe Roux, directeur du développement, permet le bon fonctionnement du projet Bee-Bee Automotive de sa conception à sa commercialisation. Philippe Roux apporte au projet plus de 15 ans d'expertise dans la distribution automobile et le financement des ventes avec services.





LIENS UTILES

[BEE BEE AUTOMOTIVE](#)

[BETAEPSILON](#)

[VT2I](#)

RÉSEAUX SOCIAUX



CONTACTS PRESSE

LA NOUVELLE AGENCE

MATHILDE FILIPUTTI

mathilde@lanouvelle-agence.com

+33 (0)1 83 81 71 49

MARIE-ANGE PYRMÉE

marie-ange@lanouvelle-agence.com

+33 (0)1 83 81 71 50