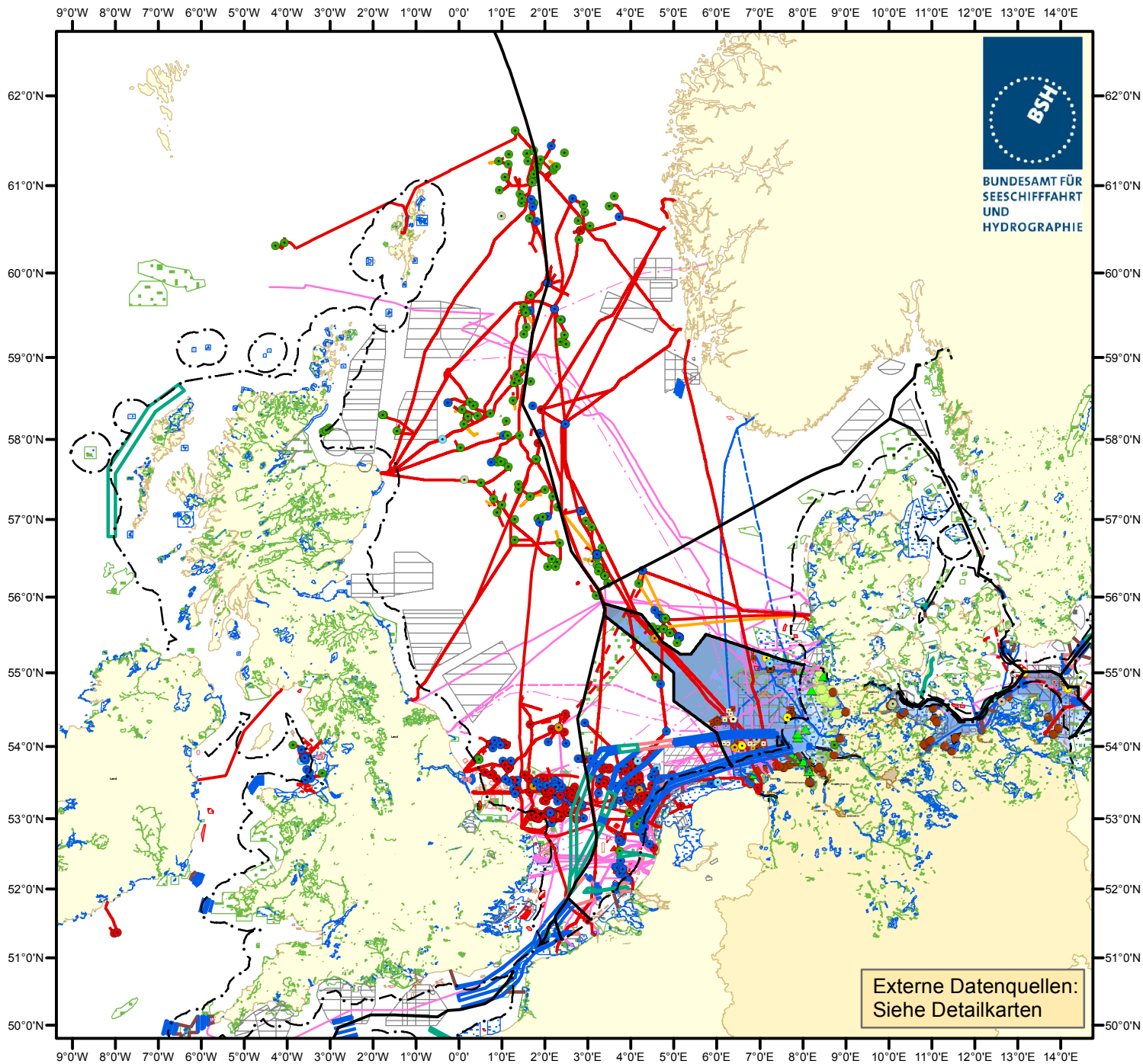


# Nordsee: Sämtliche Nutzungen und Schutzgebiete



Externe Datenquellen:  
Siehe Detailkarten

- |   |  |
|---|--|
| <p><b>Grenzen</b></p> <ul style="list-style-type: none"> <li>— Festlandsockel/AWZ</li> <li>- - - 12-Seemeilenzone/Küstenmeer</li> <li>- - - Internationale Grenze</li> </ul> <p><b>Schifffahrt</b></p> <ul style="list-style-type: none"> <li>— Verkehrstrennungsgebiet</li> <li>— Tiefwasserweg</li> <li>— Vorsichtsgebiet</li> <li>— Küstenverkehrszone</li> <li>— Schifffahrtsweg, empfohlen</li> <li>— Schifffahrtsweg, nicht klassifiziert</li> <li>▨ Sperrgebiet</li> <li>▨ Reede</li> </ul> <p><b>Plattformen</b></p> <ul style="list-style-type: none"> <li>● Messplattform, in Betrieb</li> <li>● Messplattform, im Bau</li> <li>○ Messplattform, genehmigt</li> <li>○ Messplattform, beantragt</li> <li>● Erdöl-Förderplattform, in Betrieb</li> <li>○ Erdöl-Förderplattform, außer Betrieb</li> <li>● Erdgas-Förderplattform, in Betrieb</li> <li>● Erdgas-Verdichterplattform, in Betrieb</li> <li>○ Nicht klassifiziert, in Betrieb</li> <li>○ Nicht klassifiziert, genehmigt</li> <li>○ Nicht klassifiziert, außer Betrieb</li> <li>■ Umspannplattform, in Betrieb</li> <li>■ Umspannplattform, im Bau</li> <li>○ Umspannplattform, genehmigt</li> <li>○ Umspannplattform, beantragt</li> <li>● Konverterplattform, in Betrieb</li> <li>● Konverterplattform, im Bau</li> <li>○ Konverterplattform, genehmigt</li> <li>○ Konverterplattform, beantragt</li> </ul> <p><b>Rohrleitungen</b></p> <ul style="list-style-type: none"> <li>— Erdgas, in Betrieb</li> <li>— Erdgas, beantragt</li> <li>— Kohlenwasserstoffe, in Betrieb</li> </ul> <p><b>Kabel</b></p> <ul style="list-style-type: none"> <li>— Energiekabel, in Betrieb</li> <li>— Energiekabel, im Bau</li> <li>— Energiekabel, genehmigt</li> <li>— Energiekabel, beantragt</li> <li>— Datenkabel, in Betrieb</li> <li>— Datenkabel, beantragt</li> <li>— Datenkabel, außer Betrieb</li> <li>— Datenkabel, Betrieb unklar</li> </ul> <p><b>Offshore Windparks</b></p> <ul style="list-style-type: none"> <li>■ in Betrieb</li> <li>■ im Bau</li> <li>▨ genehmigt</li> <li>▨ beantragt</li> <li>▨ nicht genehmigt</li> </ul> | <p><b>Sedimentgewinnung</b></p> <ul style="list-style-type: none"> <li>▨ Abbau</li> <li>▨ Planfeststellung</li> <li>▨ Bewilligung</li> </ul> <p><b>Einbringungsgebiete</b></p> <ul style="list-style-type: none"> <li>● Baggergut</li> <li>▲ ehemalige Munitionsversenkung</li> <li>▨ Baggergut</li> <li>▨ Baggergut, aufgegeben</li> <li>▨ ehemalige Munitionsversenkung</li> </ul> <p><b>Militärische Übungsgebiete</b></p> <ul style="list-style-type: none"> <li>▨ nicht klassifiziert</li> <li>▨ Sperrgebiet</li> <li>▨ Torpedo-Übungsgebiet</li> <li>▨ U-Boot-Tauchgebiet</li> <li>▨ Schiess-Übungsgebiet</li> <li>▨ Minenjagd-Übungsgebiet</li> <li>▨ Flugübungsgebiet</li> </ul> <p><b>Marikultur</b></p> <ul style="list-style-type: none"> <li>● Kulturlfläche</li> </ul> <p><b>Naturschutzgebiete</b></p> <ul style="list-style-type: none"> <li>▨ Natura2000 SCI</li> <li>▨ Natura2000 SPA</li> </ul> <p><b>Besondere Eignungsgebiete</b></p> <ul style="list-style-type: none"> <li>▨ zur Nutzung von Offshore Windenergie</li> </ul> |
|---|--|
- Geodätisches Datum: WGS 84  
Kartenprojektion: Mercator (54°N)  
BSH / M5 - 30.06.2017