

Bestand / Vorbelastungen / derzeitiger Umweltzustand

- Gewerbebetrieb, Einzelhäuser
- Landwirtschaftliche Flächen

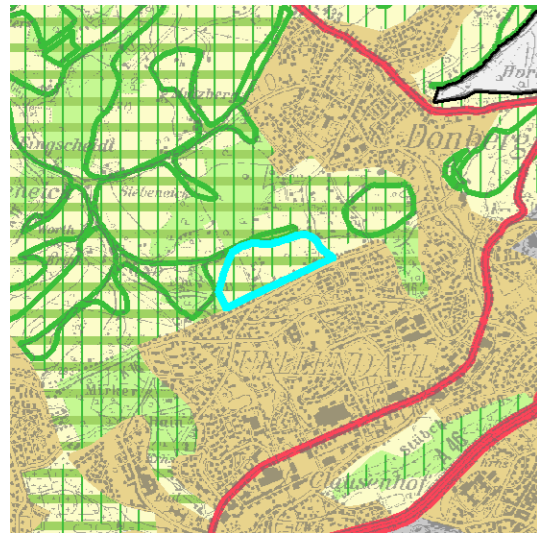
Zusätzliche Anmerkungen
Die Stadt hat keine Angaben zu der Fläche gemacht.

Luftbild 1:30.000 Planungsgebietsgröße 18,7 ha

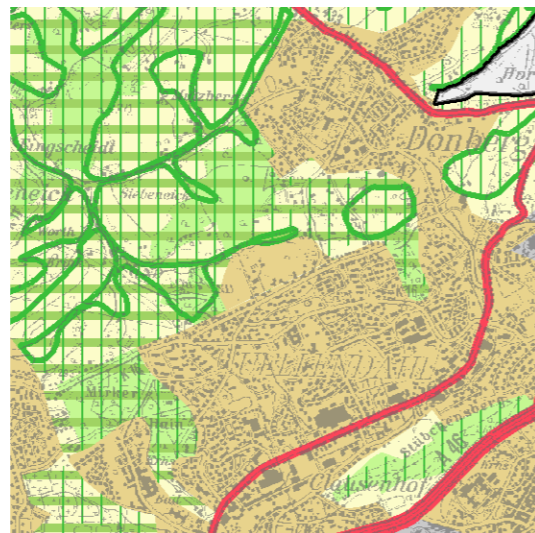
Regionalplanangaben

Allgemeiner Freiraum- und Agrarbereich; Schutz der Landschaft und landschaftsorientierte Erholung

29,3 P.



Plan / RPD Alt „SUP-Nullvariante“

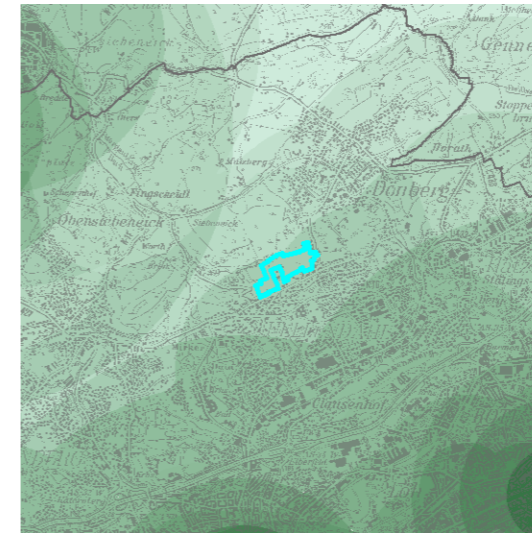


Plan / RPD Neu

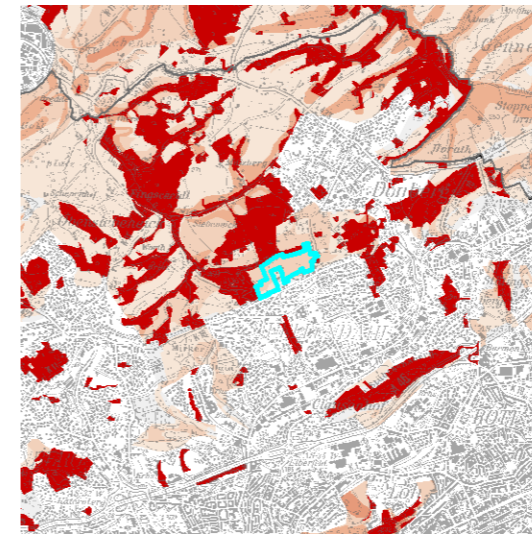
Ergebnis der strategischen Umweltprüfung

Im Ergebnis der Umweltprüfung werden die Auswirkungen einer ASB-Darstellung bei dieser Fläche schutzgutübergreifend als erheblich eingeschätzt. Detailbetrachtung siehe nachfolgende Seiten.

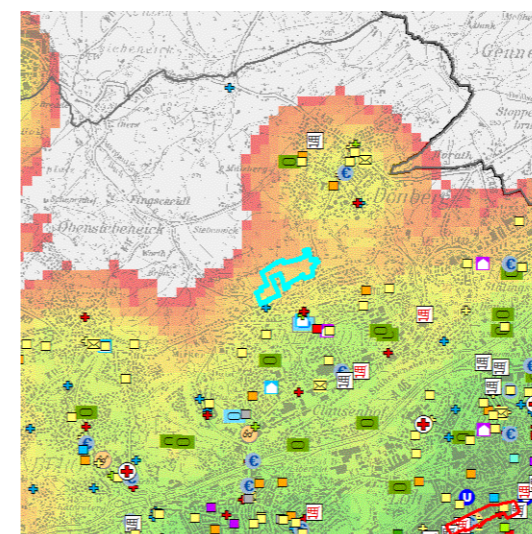
A Erreichbarkeit / Verkehr 9 Punkte



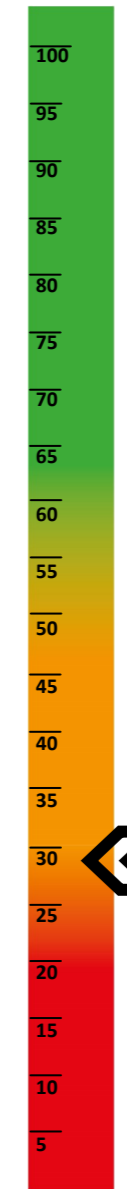
B Ökolog. Verträglichkeit 8 Punkte



C Infrastr. Ausstattung 2,8 Punkte

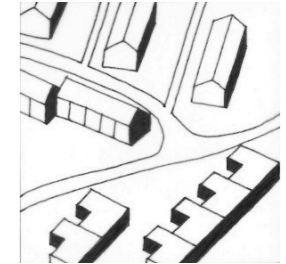


Punkte



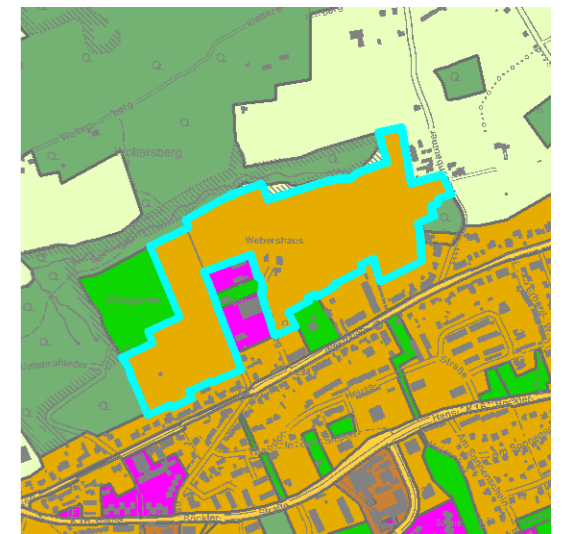
D Städtebau 9,5 Punkte

Die Eigentumsverhältnisse, Verfügbarkeiten und die Räumliche Typologie wurden von der Bezirksplanungsbehörde geschätzt!
Einfache Eigentumsverhältnisse, mittelfristig verfügbar, flächensparende Eigenheimsiedlung.



E Ausbau und Planung 0 Punkte

F Brachflächenbonus 0 Punkte



Mögliche neue FNP-Darstellung (rund 13,3 ha mit 455 WE)

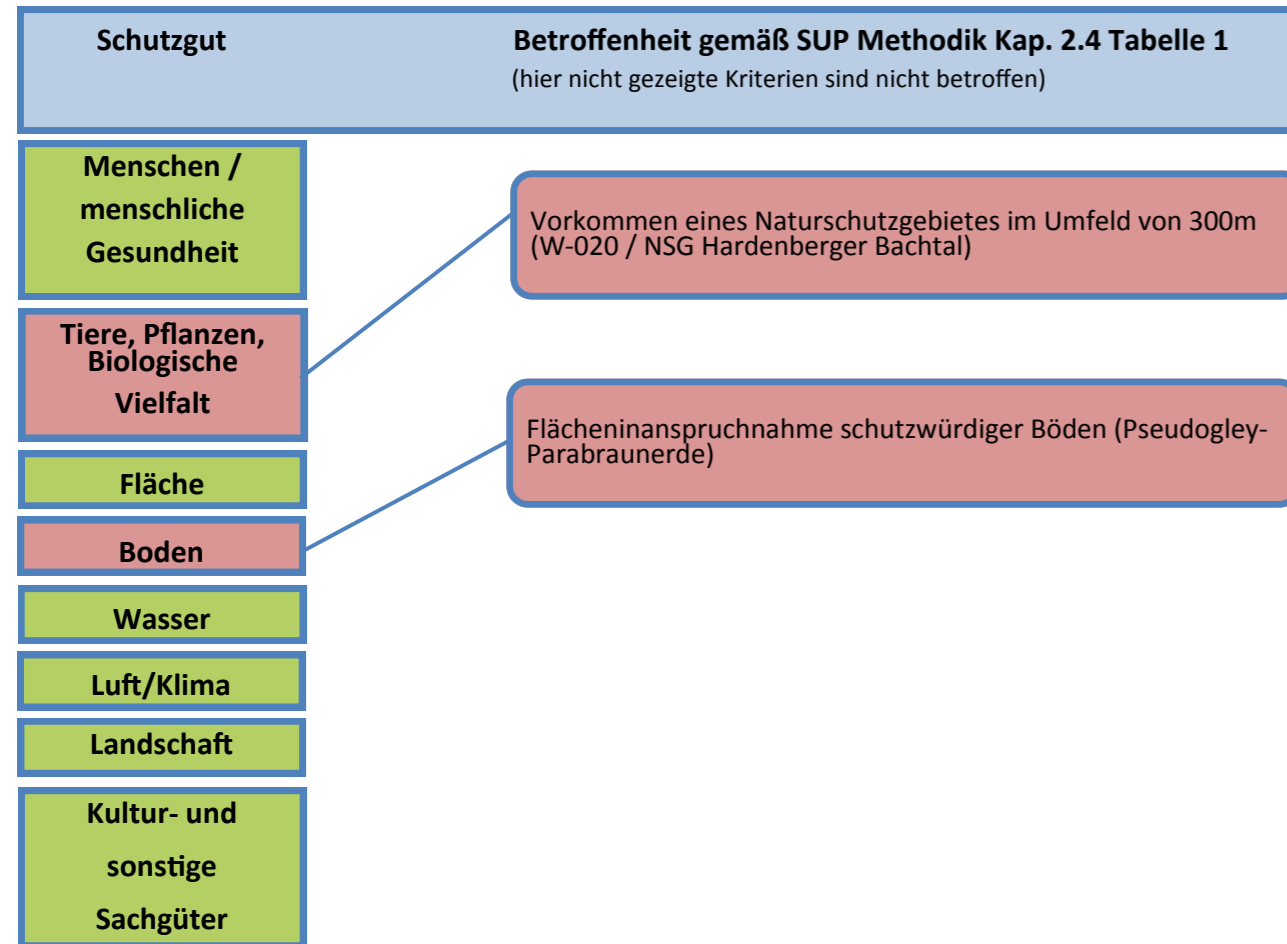
Fazit für die 1. RPD-Änderung

In Verbindung mit dem bestehenden ASB eine langfristig gesehen sinnvolle Erweiterung des Siedlungsbereiches. Die verkehrliche Anbindung und die Infrastruktur sind allerdings noch ausbaufähig. Die Stadt Wuppertal muss einen großen Basisbedarf bedienen. Die Fläche ist daher dem Basisbedarf zuzuordnen.

Einbeziehung der Umweltaspekte

Die voraussichtlichen erheblichen Umweltauswirkungen werden aufgrund des hohen Wohnbauflächenbedarfes im Wege der planerischen Abwägung in Kauf genommen.

Strategische Umweltprüfung



Besondere Prüferfordernisse Natura 2000 oder Artenschutz	Besondere Prüferfordernisse im Sinne von Kap. 2.6 des Umweltberichtes wurden nicht festgestellt.
Nachrichtliche Hinweise	Flächeninanspruchnahme eines Landschaftsschutzgebietes (LSG-4708-0027)
Gründe für die Wahl des geprüften Bereiches, Alternativen	Die Auswahl dieses Standortes beruht auf einer planerischen Gesamtkonzeption. Zur gestuften Vorgehensweise bei der Alternativenprüfung wird auf Kap. 3.7 des Umweltberichtes verwiesen.
Maßnahmen zur Vermeidung, Verminderung, Ausgleich der nachteiligen Auswirkungen	Vgl. Kap. 2.4.9 in Verb. mit Kap. 3.7 des Umweltberichtes

Die Umweltauswirkungen dieser ASB-Festlegung werden zusammenfassend und schutzgutübergreifend als voraussichtlich erheblich prognostiziert.