



Relazione di dettaglio: Rieti Mw 6.0 del 2016-08-24 01:36:32 UTC; versione del 2016-08-24 ore 04:26:02 UTC.

Il terremoto avvenuto questa notte nella zona dell'Appennino centrale alle ore 3:36 (ora italiana) ha avuto epicentro in provincia di Rieti (presso il comune di Accumoli), ma ha interessato anche le province di Perugia, Ascoli Piceno, L'Aquila e Teramo. I comuni più vicini all'epicentro sono: Accumoli, Amatrice, Arquata del Tronto. La magnitudo locale (Richter) del terremoto è pari a 6.0. La magnitudo momento, calcolata con l'analisi delle forme d'onda della RSN, è pari a 6.0. La zona interessata dagli aftershocks, che in prima approssimazione rappresenta l'estensione della faglia attivata, è pari a circa 25 km ed è allineata in senso NNO - SSE. Questa dimensione è coerente con un terremoto di magnitudo 6. La mappa di scuotimento del terremoto più forte, calcolata con i dati della rete accelerometrica dell'INGV e del Dipartimento della Protezione Civile, indica uno scuotimento del terreno relativamente più alto nella zona Nord-Occidentale. I valori di picco più alti registrati sono pari a circa il 45% di g alla stazione della RAN di Arquata del Tronto, a 11 km dall'epicentro. La zona colpita dal terremoto odierno rientra nella fascia ad altissima pericolosità che corre lungo l'asse della catena appenninica. L'area è stata colpita da forti scosse di terremoto nel passato. I principali terremoti storici sono avvenuti nel 1639 (Magnitudo 6.2), 1646 (Magnitudo 5.9) e nel 1703 (Magnitudo 6.9) (fonte: CPTI15). Il meccanismo focale indica il movimento di una faglia di tipo estensionale con piani orientati NNW-SSE, in coerenza con la distribuzione degli aftershocks e con il regime tettonico dell'Appennino. Al momento, a tre ore dal terremoto, sono stati registrati numerosi aftershock, i maggiori dei quali sono nella zona di Norcia (PG) con magnitudo 5.1 e 5.4. Le profondità ipocentrali delle repliche sono modeste, quasi tutte entro i primi 10 km. I turnisti della sala sismica stanno localizzando i principali aftershocks della sequenza, concentrandosi al momento su quelli più forti. Alcune squadre di ricercatori e tecnici dell'Istituto sono sul terreno per installare reti temporanee di monitoraggio ad integrazione della rete permanente.

Mappa evento sismico

Localizzazione epicentrale dell'evento.

(Image URL_001: <http://bit.ly/2c58CVD>)

Magnitudo 6.0 – Rieti

2016-08-24 01:36:32 (UTC)

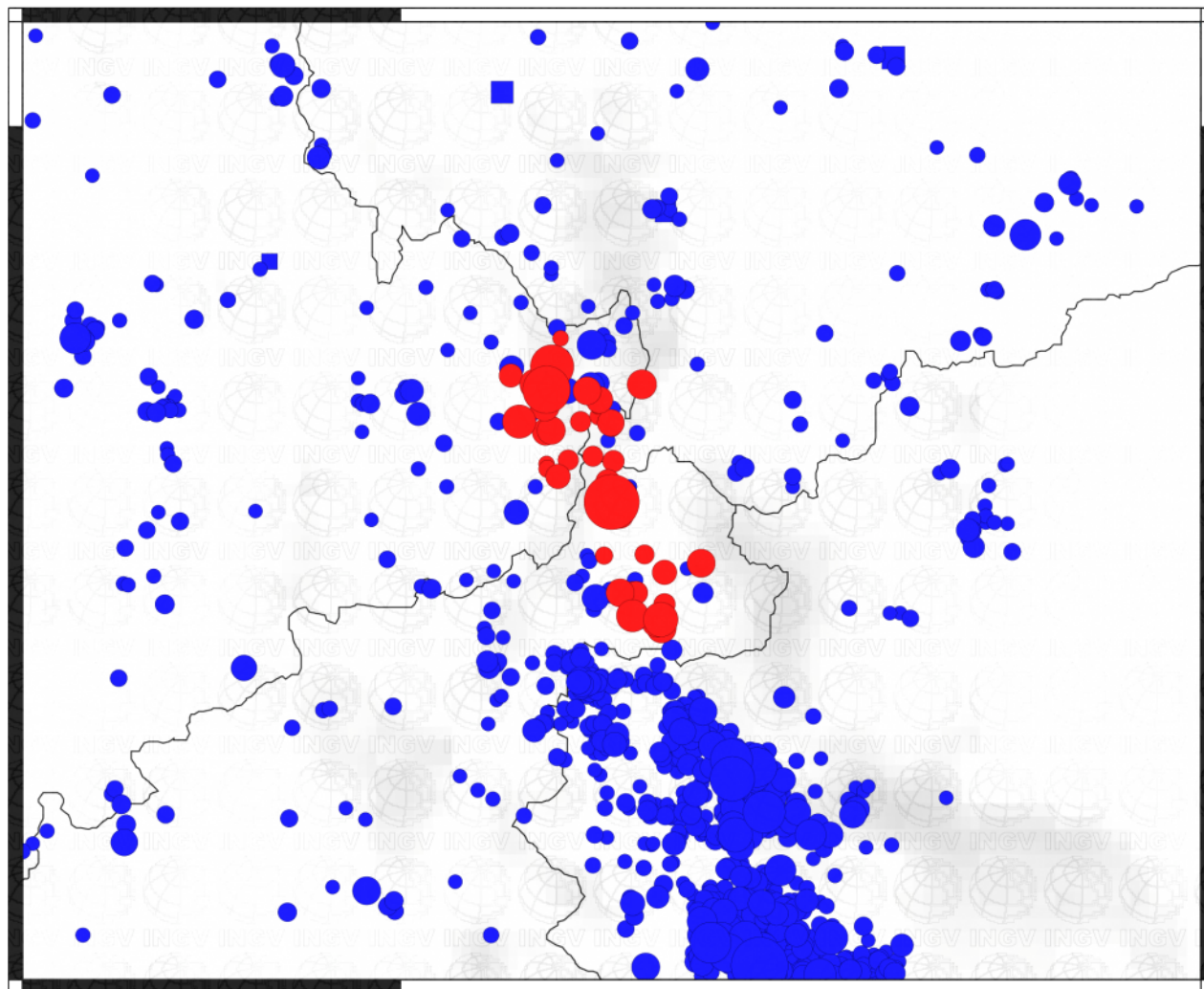


Mappa sismicita' della regione

Mappa della sismicita' della regione con gli epicentri dei terremoti aventi $M \geq 2.4$ (da iside.rm.ingv.it)..

(Image URL_001: <http://bit.ly/2c59F86>)

Mappa della Sismicità dal 01-01-2007 al 24-08-2016



Magnitudo Richter da 2.4 a 6.1.

Profondità da 1.2 a 62.2 km.

Numero di eventi: 1236.

Profondità

○ < 30

□ > 30

Eventi

■ Oggi

■ 1 giorni fa

■ 2 giorni fa

■ precedenti

Magnitudo

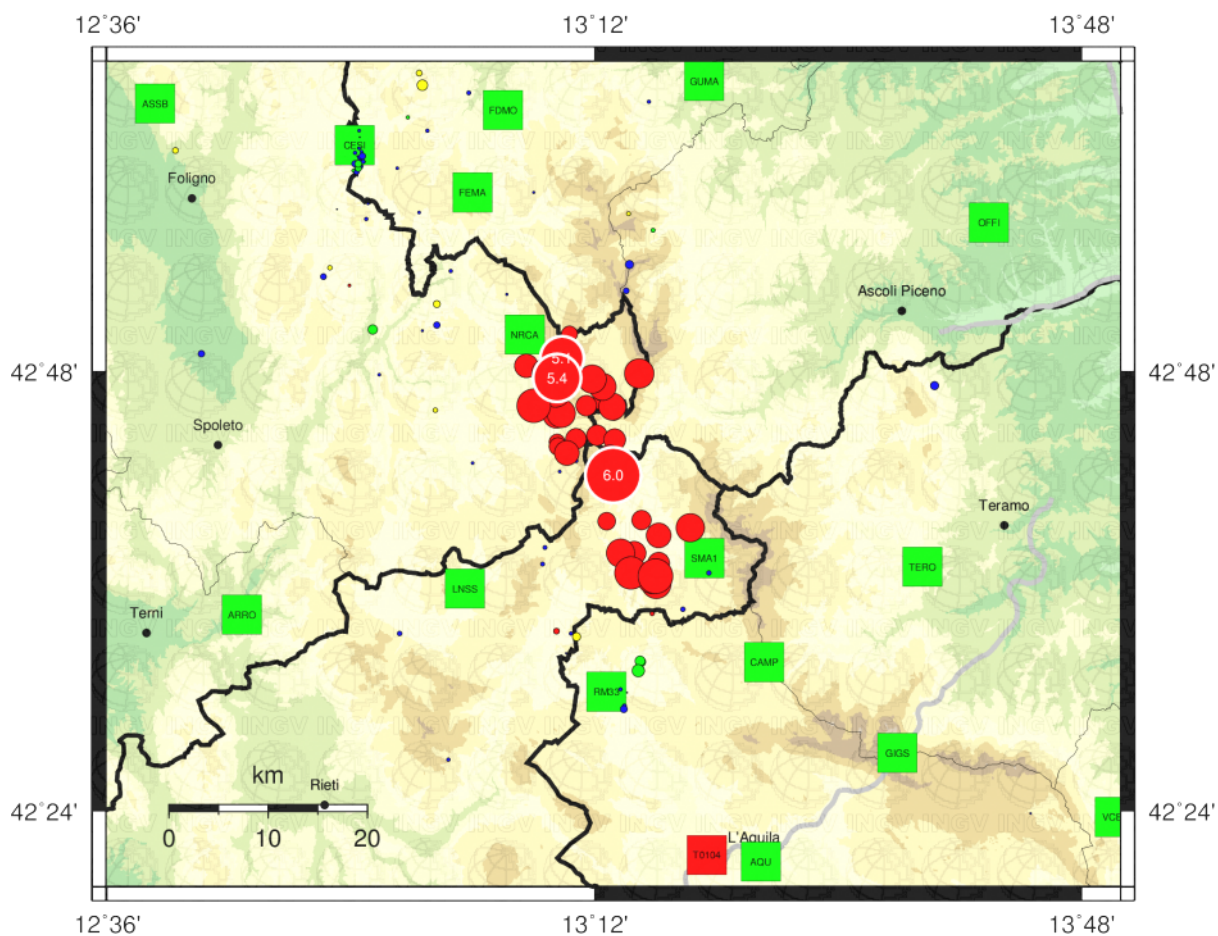


Mappa sequenza sismica

Epicentri dei terremoti dal 2016-08-17 alle 04:26:05 UTC ad oggi (2016-08-24 alle 04:26:05 UTC).

(Image URL_001: <http://bit.ly/2c59vhc>)

Mappa Epicentrale della Sequenza Sismica per il periodo 17-08-2016 : 24-08-2016



Aggiornata al 2016-08-24,04:26:05 UTC, numero di eventi 128

	Oggi	Ieri	2gg fa	Precedenti
MI < 3.0	12	8	9	64
3.0 <= MI < 4.0	27	0	0	0
4.0 <= MI < 5.0	5	0	0	0
MI >= 5.0	3	0	0	0



Stato della rete

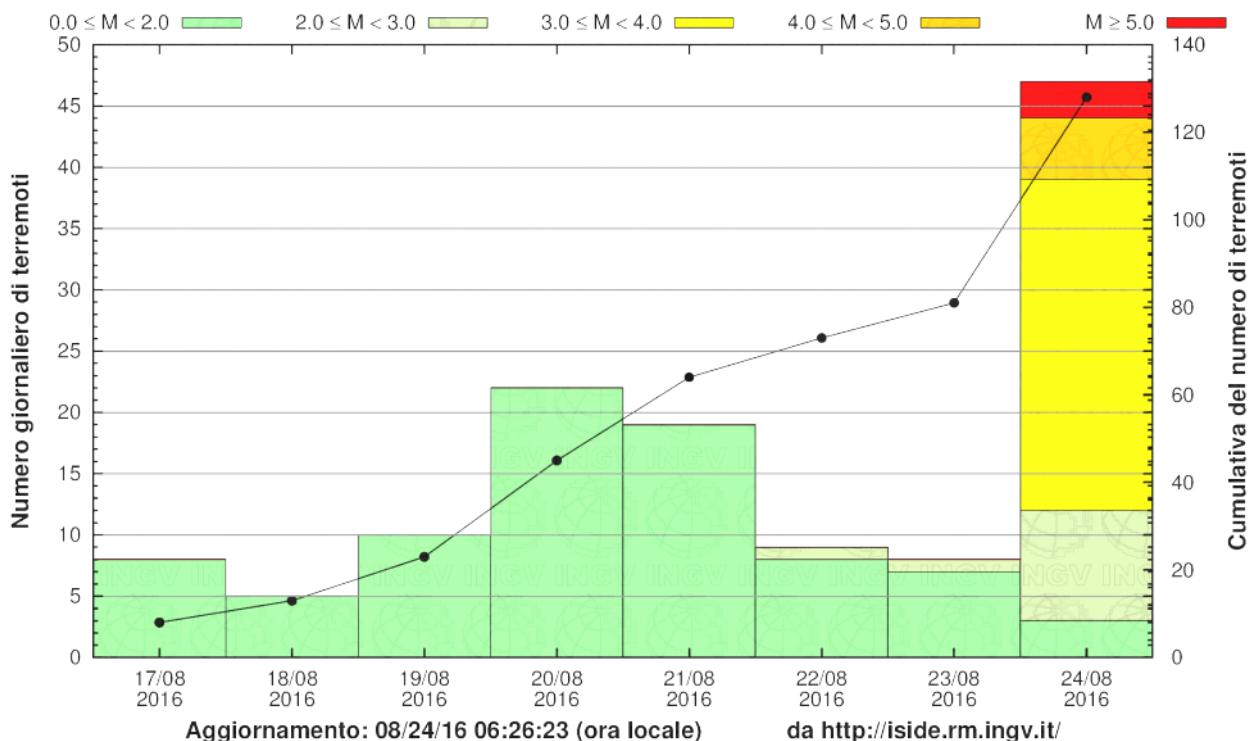
■ Funzionante ■ Parzialmente funzionante ■ Guasta

(<http://iside.rm.ingv.it>)

Istogramma sequenza sismica e cumulata eventi

Istogramma dei terremoti e cumulata degli eventi sismici.

(Image URL_001: <http://bit.ly/2c5a7mT>)

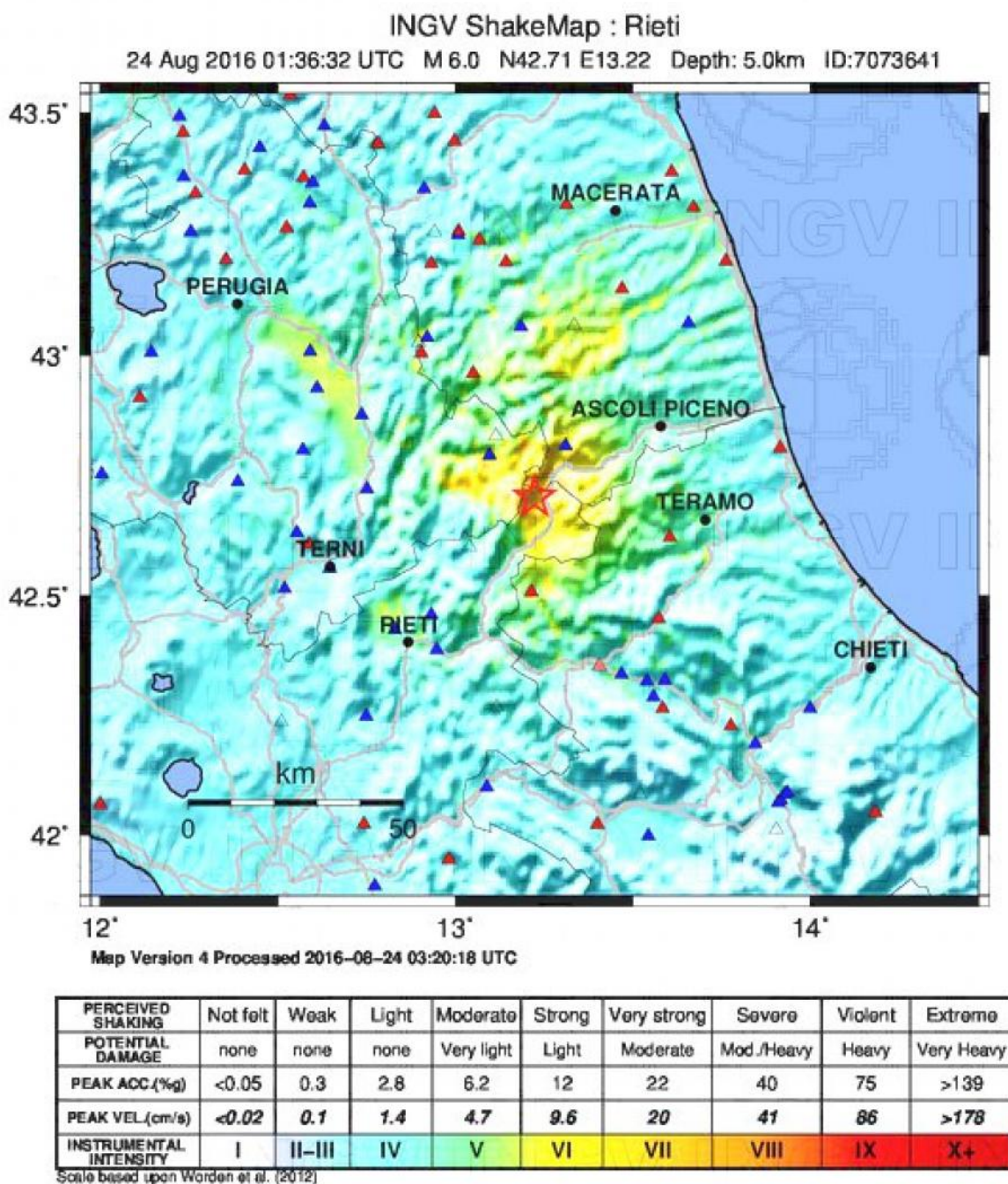


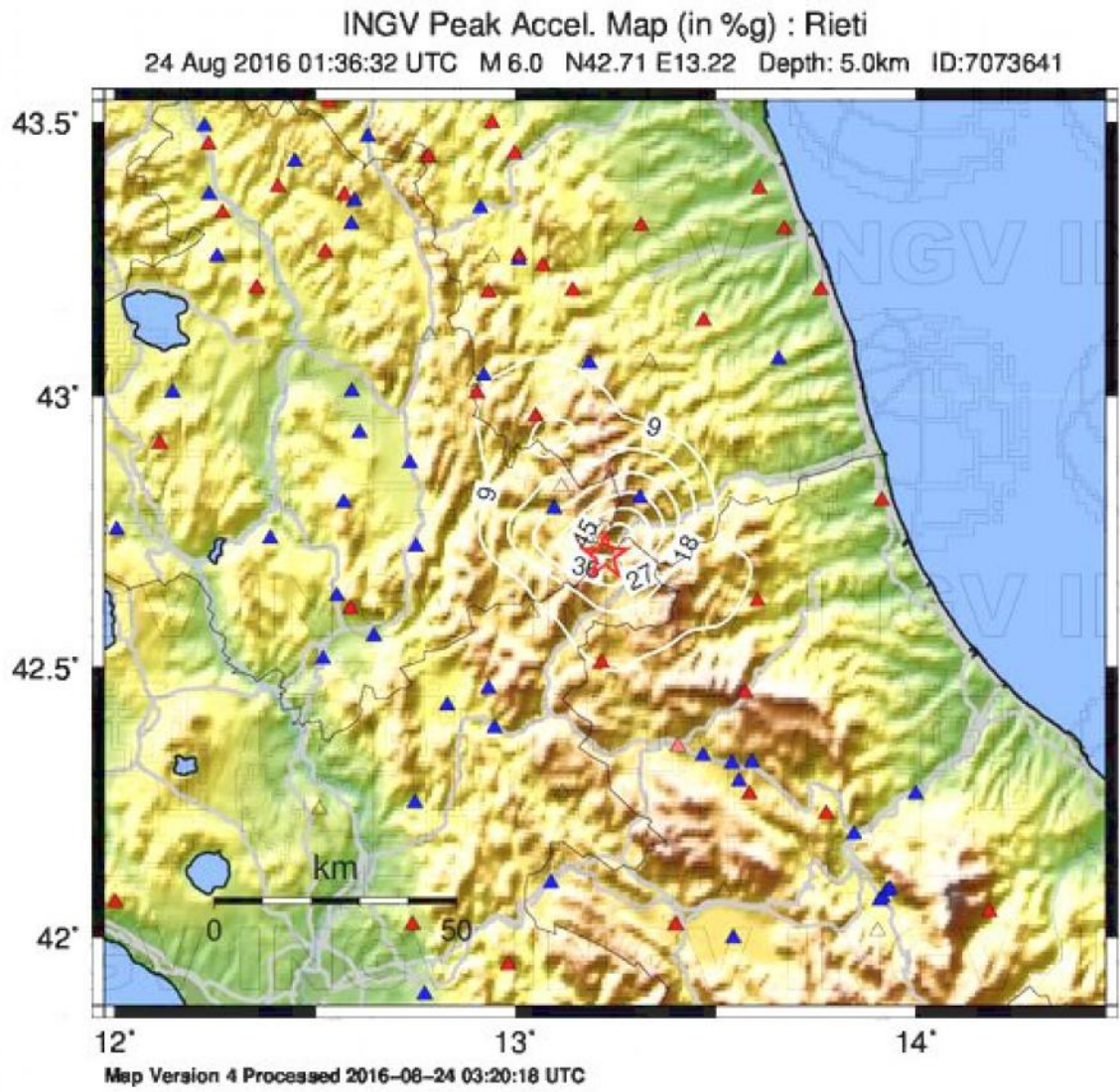
Mappe di scuotimento

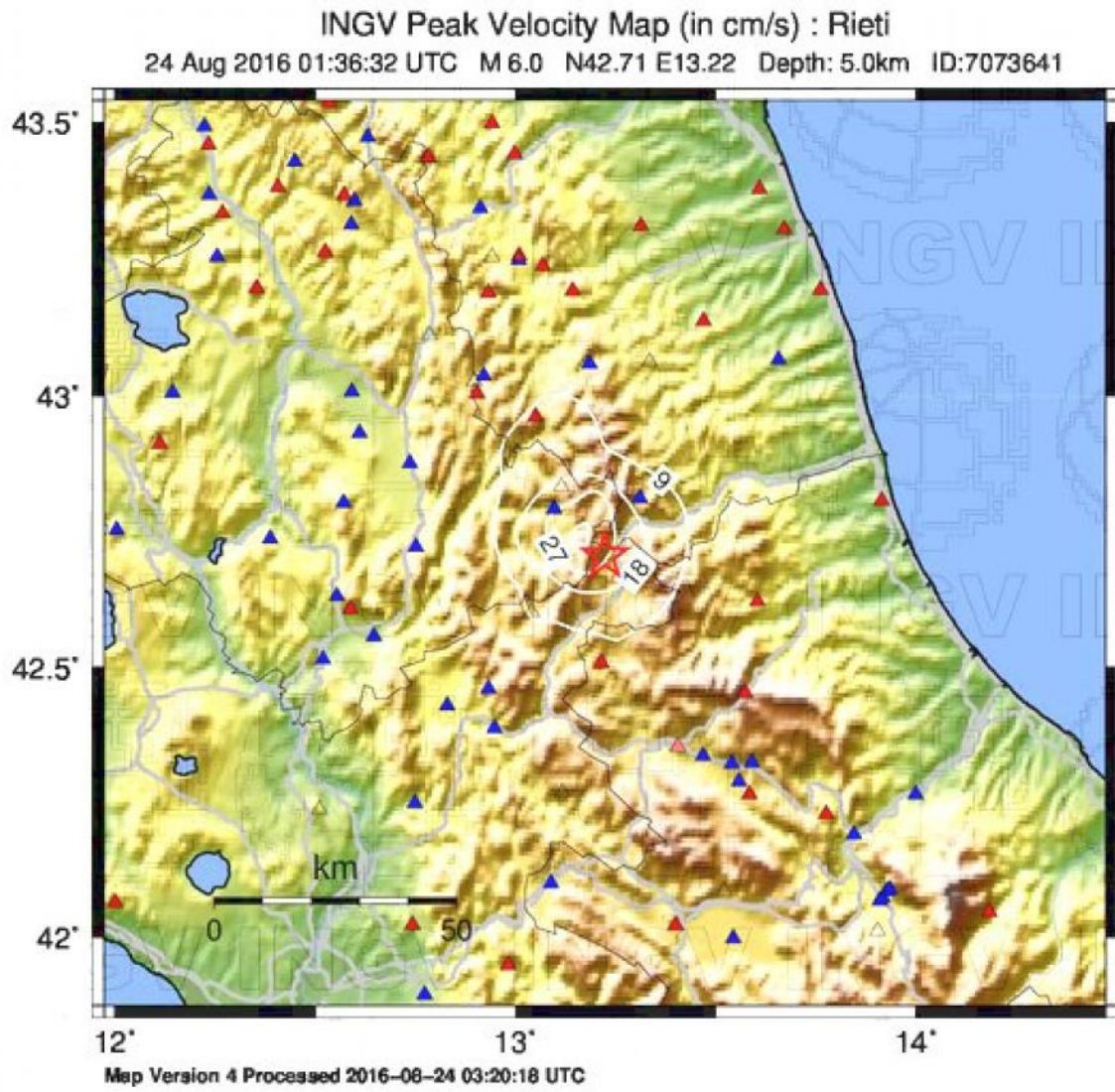
Le mappe mostrano i risultati dell'elaborazione denominata ShakeMap per la stima dei parametri di scuotimento del suolo sulla base di dati osservati e delle successive interpolazioni che fanno uso sia di conoscenze sismologiche che di ingegneria sismica. Maggiori informazioni possono essere trovate qui:

<http://shakemap.rm.ingv.it/shake/7073641/intensity.html>

(Image URL_001: <http://bit.ly/2c4P7g8>)







Time Domain Moment Tensor

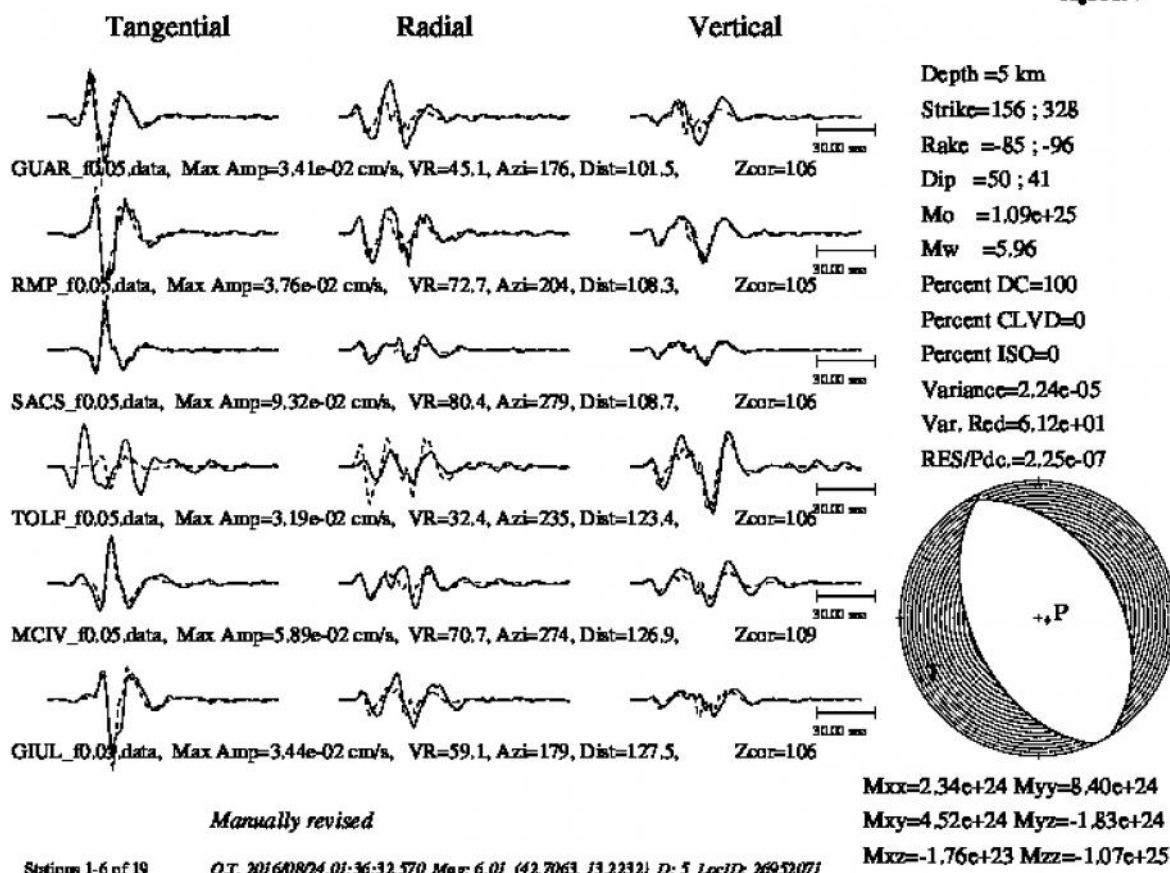
Meccanismo focale dell'evento.

Maggiori informazioni possono essere trovate qui:

http://cnt.rm.ingv.it/data_id//7073641/map_dmt_review.pdf

(Image URL_001: <http://bit.ly/2by00A8>)

Page 1 of 4



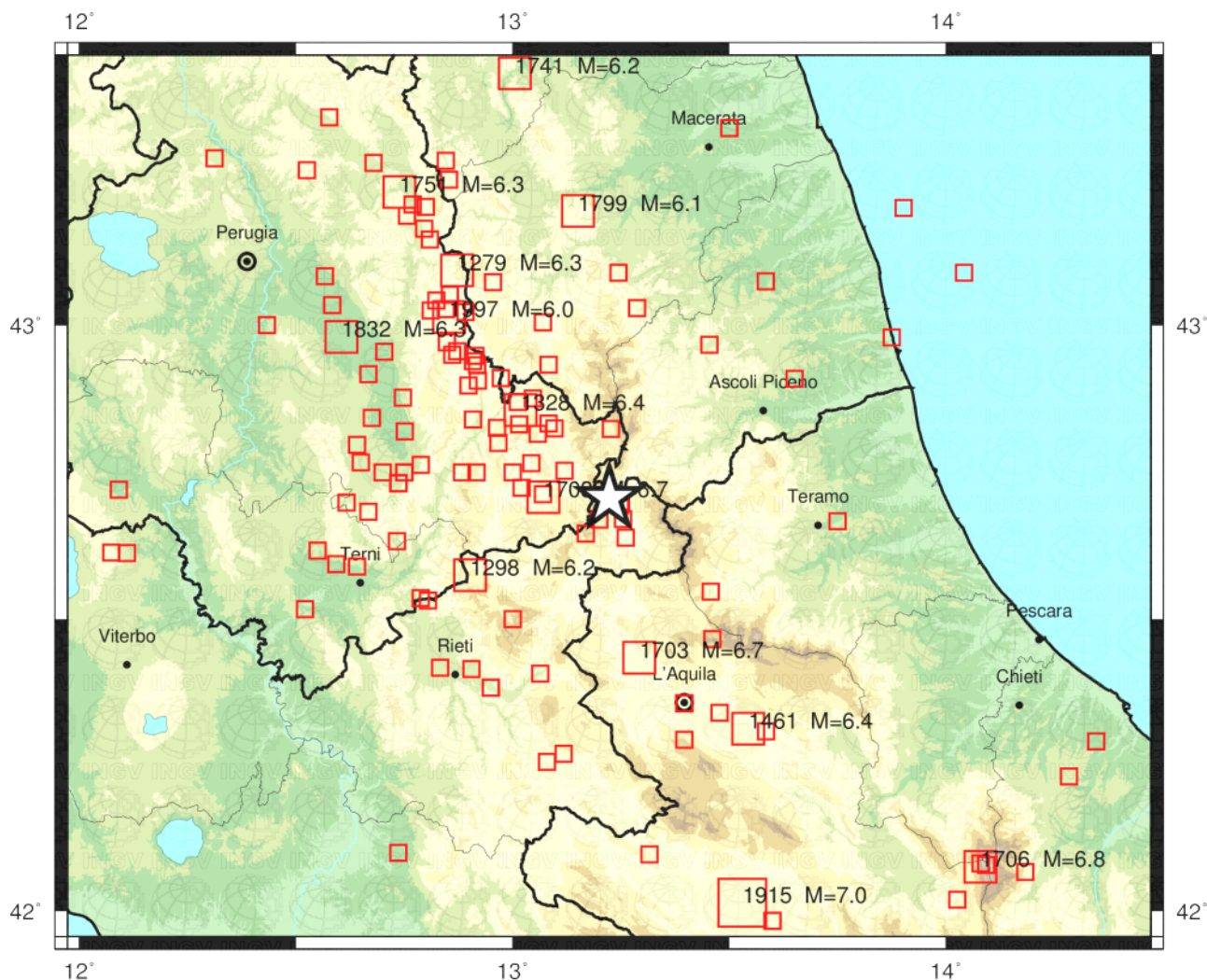
Mappa sismicita' storica

Epicentri dei terremoti storici della regione, dal catalogo CPTI11.

(Image URL_001: <http://bit.ly/2c58WUE>)

I terremoti dall'anno 1000 al 2006

Evento del 2016-08-24 01:36:32 (UTC) di magnitudo 6.0



Magnitudo stimata

- da 5.0 a 5.9
- da 6.0 a 6.9
- da 7.0 in su

Sono riportati i terremoti del catalogo storico CPTI11 dall'anno 1000 al 2006 di magnitudo stimata ≥ 5.0 .
Dati: emidius.mi.ingv.it/CPTI11/

Tabella sismicita' storica

Tabella dei terremoti storici della regione, ordinati per magnitudo.

Tempo Origine (UTC)	Lat.	Lon.	Prof.	Mag.	Sorgente	Zona
1915-01-13 06:52:00	42.014	13.53	0	mw 7.0	cpti11	--
1706-11-03 13:00:00	42.076	14.08	0	mw 6.8	cpti11	--
1703-01-14 18:00:00	42.708	13.071	0	mw 6.7	cpti11	--
1703-02-02 11:05:00	42.434	13.292	0	mw 6.7	cpti11	--
1461-11-27 21:05:00	42.313	13.544	0	mw 6.4	cpti11	--
1328-12-01 00:00:00	42.856	13.018	0	mw 6.4	cpti11	--
1832-01-13 13:00:00	42.98	12.605	0	mw 6.3	cpti11	--
1279-04-30 18:00:00	43.093	12.872	0	mw 6.3	cpti11	--
1751-07-27 01:00:00	43.225	12.739	0	mw 6.3	cpti11	--
1741-04-24 09:00:00	43.425	13.005	0	mw 6.2	cpti11	--
1298-12-01 00:00:00	42.575	12.902	0	mw 6.2	cpti11	--
1799-07-28 22:05:00	43.193	13.151	0	mw 6.1	cpti11	--
1997-09-26 09:40:27	43.014	12.853	10	mw 6.0	cpti11	--
1599-11-06 01:25:00	42.724	13.021	0	mw 6.0	cpti11	--
1762-10-06 12:10:00	42.308	13.585	0	mw 6.0	cpti11	--
1873-03-12 20:04:00	43.089	13.244	0	mw 6.0	cpti11	--
1933-09-26 03:33:29	42.079	14.093	0	mw 6.0	cpti11	--
1747-04-17 00:00:00	43.204	12.769	0	mw 5.9	cpti11	--
1639-10-07 00:00:00	42.639	13.261	0	mw 5.9	cpti11	--
1730-05-12 05:00:00	42.753	13.12	0	mw 5.9	cpti11	--
1349-09-09 00:00:00	42.27	13.118	0	mw 5.9	cpti11	--
1979-09-19 21:35:37	42.713	13.07	6	mw 5.9	cpti11	--
1943-10-03 08:28:29	42.909	13.651	0	mw 5.8	cpti11	--
1997-09-26 00:33:13	43.022	12.891	4	mw 5.7	cpti11	--
1950-09-05 04:08:00	42.547	13.457	0	mw 5.7	cpti11	--
1695-06-11 02:30:00	42.613	12.11	0	mw 5.7	cpti11	--
1785-10-09 03:15:00	42.536	12.788	0	mw 5.7	cpti11	--
1984-04-29 05:03:00	43.262	12.525	9	mw 5.7	cpti11	--
1997-10-14 15:23:11	42.898	12.898	7	mw 5.7	cpti11	--
1881-09-10 07:00:00	42.231	14.284	0	mw 5.6	cpti11	--
1904-02-24 15:53:00	42.097	13.316	0	mw 5.6	cpti11	--
1276-05-22 00:00:00	42.721	12.091	0	mw 5.6	cpti11	--
1277-00-00 00:00:00	42.732	12.736	0	mw 5.6	cpti11	--
1315-12-03 00:00:00	42.356	13.396	0	mw 5.6	cpti11	--
1879-02-23 18:30:00	42.766	13.043	0	mw 5.6	cpti11	--
1854-02-12 05:00:00	43.034	12.584	0	mw 5.6	cpti11	--
1719-06-27 06:30:00	42.876	13.047	0	mw 5.5	cpti11	--
1859-08-22 00:00:00	42.825	13.097	0	mw 5.5	cpti11	--
1916-11-16 06:35:00	42.646	13.169	0	mw 5.5	cpti11	--
1791-10-11 13:05:00	42.95	12.861	0	mw 5.5	cpti11	--
1898-06-27 23:38:00	42.415	12.905	0	mw 5.5	cpti11	--
1997-10-06 23:24:53	43.027	12.846	4	mw 5.5	cpti11	--
1815-09-03 23:00:00	42.832	13.015	0	mw 5.5	cpti11	--
1767-06-05 01:30:00	42.82	12.751	0	mw 5.4	cpti11	--
1878-09-15 07:20:00	42.843	12.675	0	mw 5.4	cpti11	--
1972-11-26 16:03:08	42.967	13.454	0	mw 5.4	cpti11	--
1246-00-00 00:00:00	42.732	12.736	0	mw 5.4	cpti11	--
1593-04-23 00:00:00	43.274	12.679	0	mw 5.4	cpti11	--
1627-07-00 00:00:00	42.694	13.248	0	mw 5.4	cpti11	--
1714-00-00 00:00:00	42.517	12.521	0	mw 5.4	cpti11	--
Totale eventi: 132 - Visualizzati: 50						

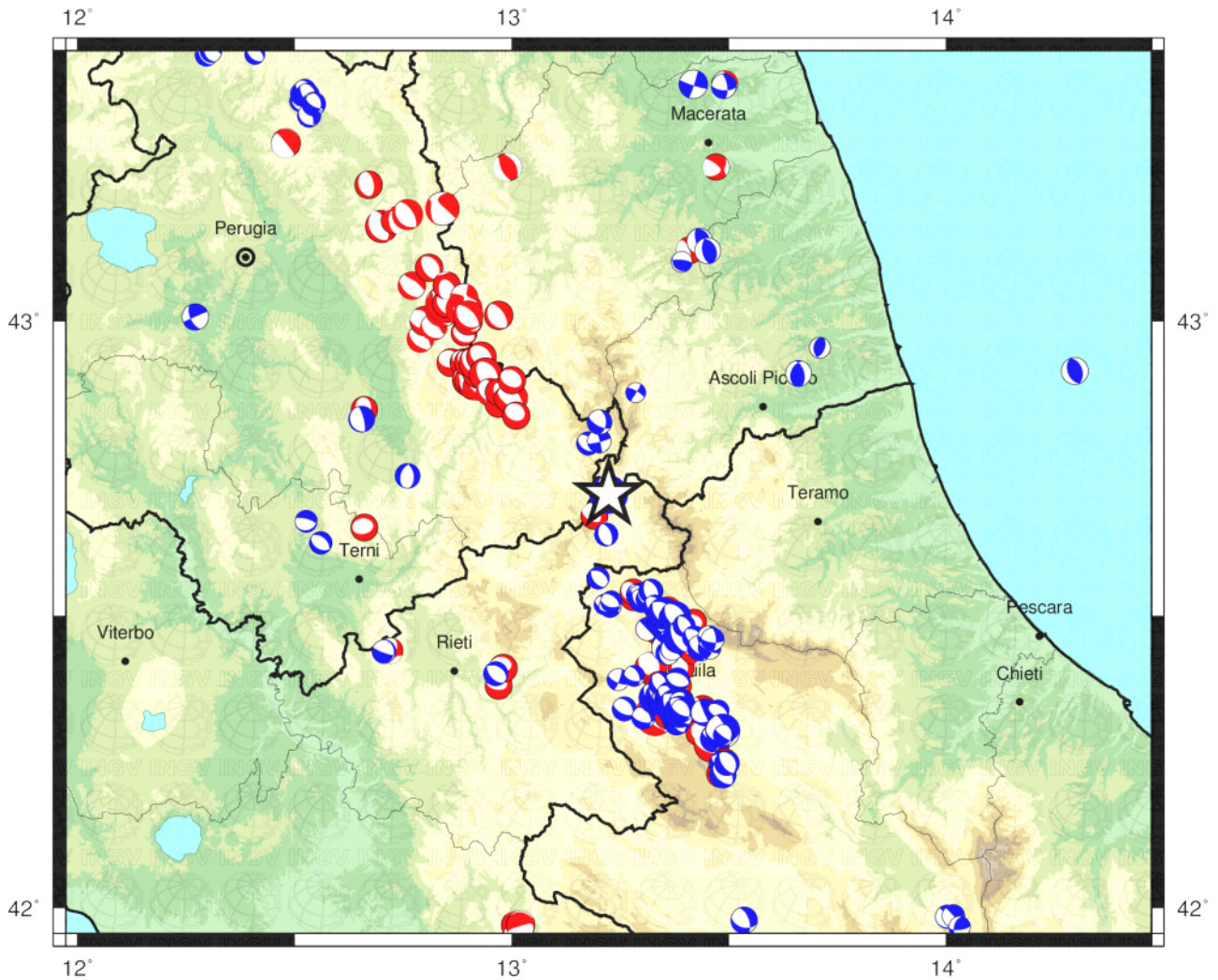
Mappa momenti tensori dell'area

Mappa dei meccanismi focali ricavati dai tensori momento sismico.

(Image URL_001: <http://bit.ly/2c59Hgl>)

I meccanismi focali

Evento del 2016-08-24 01:36:32 (UTC) di magnitudo 6.0



● Soluzioni TDMT

Magnitudo Momento (Mw) da 3.04 a 6.08.
Profondità da 2 a 39 km.
Numero di eventi: 107.
Fonte: (<http://cnt.rm.ingv.it/tdmt>)

● Soluzioni RCMT

Magnitudo Momento (Mw) da 3.9 a 6.3.
Profondità da 5.5 a 40 km.
Numero di eventi: 79.
Fonte: (<http://www.bo.ingv.it/RCMT>)

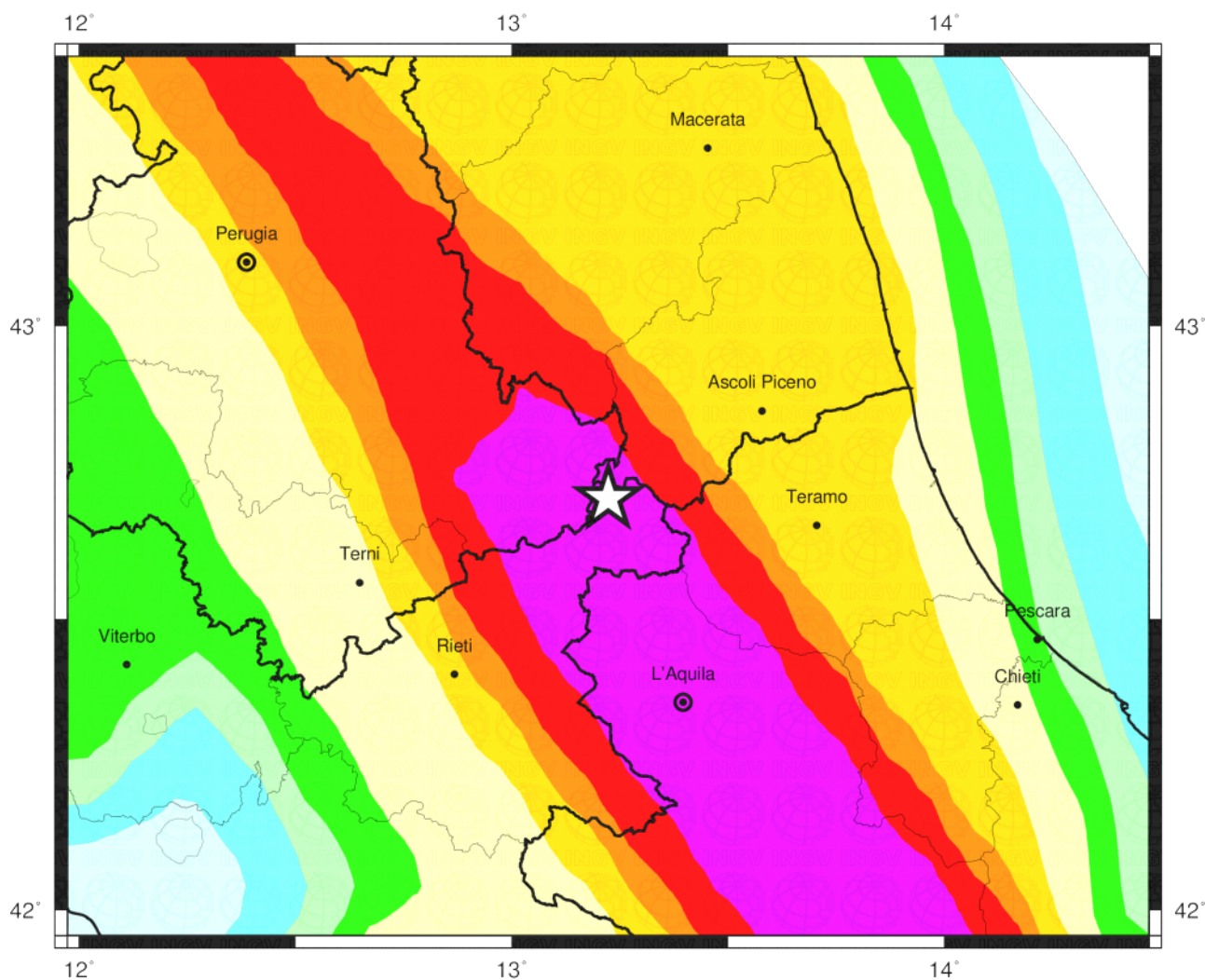
Mappa pericolosità sismica

Mappa di pericolosità sismica del territorio nazionale (GdL MPS, 2004; rif. Ordinanza PCM del 28 aprile 2006, n. 3519, All. 1b) espressa in termini di accelerazione orizzontale del suolo con probabilità di eccedenza del 10% in 50 anni, riferita a suoli rigidi ($V_{s30} > 800$ m/s; cat. A, punto 3.2.1 del D.M. 14.09.2005).

(Image URL_001: <http://bit.ly/2c59lki>)

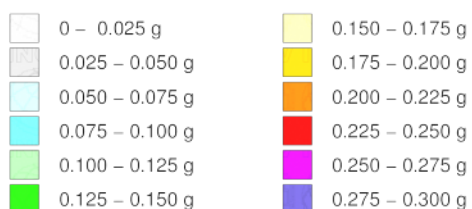
Pericolosità sismica

Evento del 2016-08-24 01:36:32 (UTC) di magnitudo 6.0



Accelerazione orizzontale del suolo

con probabilità di eccedenza del 10%
in 50 anni riferita ai suoli rigidi



Mappa di pericolosità sismica del territorio nazionale
(GdL MPS, 2004; rif. OPCM del 28 aprile 2006, n. 3519, All. 1b)
espressa in termini di accelerazione orizzontale del suolo con
probabilità di eccedenza del 10% in 50 anni, riferita a suoli rigidi
($V_{s30} > 800$ m/s; cat. A, punto 3.2.1 del D.M. 14.09.2005).

Dati: zonesismiche.mi.ingv.it

Tabella terremoti

Tabella dei terremoti dal 2016-08-17 alle 04:26:05 ad oggi (2016-08-24 alle 04:26:05).

Legenda					
0 ≤ M < 2	2 ≤ M < 3	3 ≤ M < 4	4 ≤ M < 5	M ≥ 5	
Tempo Origine (UTC)	Lat.	Lon.	Prof.	Mag.	Zona / Provincia
2016-08-24 04:14:07	42.834	13.169	10.9	ML 2.6	Macerata
2016-08-24 04:12:09	42.782	13.209	6.6	ML 2.9	Ascoli Piceno
2016-08-24 04:06:50	42.769	13.125	7.6	ML 4.3	Perugia
2016-08-24 04:05:16	42.732	13.155	9.1	ML 2.7	Perugia
2016-08-24 04:03:32	42.664	13.215	9.9	ML 2.8	Rieti
2016-08-24 04:00:50	42.738	13.225	10.2	ML 3.2	Rieti
2016-08-24 03:59:57	42.722	13.219	9.9	ML 3.5	Rieti
2016-08-24 03:53:55	42.665	13.258	5.2	ML 3.0	Rieti
2016-08-24 03:52:34	42.711	13.217	7.9	ML 3.1	Rieti
2016-08-24 03:51:09	42.813	13.166	8.4	ML 3.0	Perugia
2016-08-24 03:49:28	42.788	13.204	6.8	ML 2.8	Ascoli Piceno
2016-08-24 03:45:42	42.732	13.155	3.6	ML 2.8	Perugia
2016-08-24 03:42:50	42.773	13.209	5.8	ML 2.8	Ascoli Piceno
2016-08-24 03:40:11	42.617	13.245	10.6	ML 4.2	Rieti
2016-08-24 03:22:38	42.769	13.190	6.3	ML 3.1	Perugia
2016-08-24 03:19:03	42.786	13.210	5.7	ML 3.7	Ascoli Piceno
2016-08-24 03:17:59	42.762	13.159	8.4	ML 3.8	Perugia
2016-08-24 03:16:30	42.726	13.166	8.8	ML 3.5	Rieti
2016-08-24 03:13:10	42.700	13.218	3.4	ML 3.2	Rieti
2016-08-24 03:11:47	42.635	13.249	10.1	ML 3.4	Rieti
2016-08-24 03:09:14	42.696	13.232	9.6	ML 3.7	Rieti
2016-08-24 03:08:10	42.612	13.271	15.4	ML 4.0	Rieti
2016-08-24 03:05:17	42.736	13.154	9.7	ML 2.6	Perugia
2016-08-24 03:01:43	42.765	13.223	6.6	ML 3.1	Ascoli Piceno
2016-08-24 02:59:35	42.798	13.142	9.0	ML 4.1	Perugia
2016-08-24 02:55:39	42.651	13.279	1.2	ML 3.5	Rieti
2016-08-24 02:54:14	42.742	13.203	9.5	ML 3.1	Rieti
2016-08-24 02:54:14	42.739	13.177	6.0	ML 3.1	Rieti
2016-08-24 02:51:26	42.768	13.222	6.2	ML 3.7	Ascoli Piceno
2016-08-24 02:48:52	42.795	13.160	6.8	ML 3.0	Perugia
2016-08-24 02:44:53	42.637	13.245	10.5	ML 2.8	Rieti
2016-08-24 02:33:29	42.794	13.154	8.7	ML 5.4	Perugia
2016-08-24 02:32:29	42.812	13.160	8.5	ML 5.1	Perugia
2016-08-24 02:30:49	42.805	13.116	3.8	ML 3.4	Perugia
2016-08-24 02:28:57	42.626	13.279	10.5	ML 3.2	Rieti
2016-08-24 02:19:43	42.635	13.232	10.1	ML 3.8	Rieti
2016-08-24 02:07:30	42.658	13.318	9.6	ML 3.8	Rieti
2016-08-24 02:05:55	42.607	13.276	10.3	ML 3.9	Rieti
2016-08-24 02:01:08	42.798	13.255	8.5	ML 3.9	Ascoli Piceno
2016-08-24 01:56:00	42.614	13.275	4.8	ML 4.4	Rieti
2016-08-24 01:46:12	42.761	13.153	5.5	ML 3.7	Perugia
2016-08-24 01:41:38	42.781	13.152	7.1	ML 3.9	Perugia
2016-08-24 01:40:45	42.793	13.197	3.5	ML 3.8	Ascoli Piceno
2016-08-24 01:36:32	42.706	13.223	4.2	Mw 6.0	Rieti
2016-08-24 01:07:57	42.878	12.898	11.7	ML 0.9	Perugia
2016-08-24 00:48:45	42.564	13.153	14.9	ML 1.3	Rieti
2016-08-24 00:10:27	42.580	13.271	13.8	ML 1.1	Rieti
2016-08-23 20:35:30	42.943	13.242	19.8	ML 1.1	Macerata
2016-08-23 20:33:40	43	12.684	10.3	ML 1.3	Perugia
2016-08-23 20:30:02	42.894	12.874	10.1	ML 1.2	Perugia
2016-08-23 20:09:44	43.070	12.984	11.0	ML 1.3	Macerata
2016-08-23 18:48:19	43.059	12.988	10.2	ML 2.0	Macerata

2016-08-23 16:41:59	42.765	13.004	10.5	ML 1.2	Perugia
2016-08-23 06:02:02	42.861	13.006	11.0	ML 1.5	Perugia
2016-08-23 00:48:30	42.559	13.178	10.8	ML 1.7	Rieti
2016-08-22 22:57:25	42.536	13.257	11.0	ML 1.9	L'Aquila
2016-08-22 21:37:58	42.537	13.256	11.6	ML 1.9	L'Aquila
2016-08-22 21:36:14	42.528	13.254	10.8	ML 2.2	L'Aquila
2016-08-22 21:27:00	42.984	12.909	8.2	ML 1.4	Macerata
2016-08-22 19:48:18	42.928	13.272	6.9	ML 1.1	Ascoli Piceno
2016-08-22 16:30:26	43.030	12.970	7.7	ML 1.0	Macerata
2016-08-22 05:51:55	42.988	12.909	8.4	ML 1.5	Macerata
2016-08-22 04:25:21	42.982	12.903	8.2	Md 0.9	Macerata
2016-08-22 01:25:45	42.838	12.927	10.2	ML 1.8	Perugia
2016-08-21 23:57:33	42.994	12.910	8.9	ML 1.0	Macerata
2016-08-21 23:09:03	42.989	12.910	8.6	ML 1.0	Macerata
2016-08-21 22:26:25	42.987	12.909	8.4	ML 1.0	Macerata
2016-08-21 22:21:26	42.984	12.905	8.8	ML 0.5	Macerata
2016-08-21 16:10:59	43.018	12.910	6.9	ML 0.9	Macerata
2016-08-21 14:21:25	42.625	13.136	9.9	Md 1.1	Rieti
2016-08-21 13:59:52	42.938	12.919	10.7	ML 1.0	Perugia
2016-08-21 13:50:49	42.797	12.935	9.8	ML 0.9	Perugia
2016-08-21 13:00:35	42.952	12.921	9.9	ML 0.7	Perugia
2016-08-21 12:22:48	42.988	12.905	7.7	ML 1.4	Macerata
2016-08-21 11:27:32	42.977	12.908	6.1	ML 0.5	Macerata
2016-08-21 11:03:59	42.511	13.232	12.5	ML 1.0	L'Aquila
2016-08-21 08:44:52	43.012	12.911	6.5	ML 0.5	Macerata
2016-08-21 08:43:35	42.493	13.236	11.8	ML 1.5	L'Aquila
2016-08-21 08:31:36	42.496	13.237	11.4	ML 1.1	L'Aquila
2016-08-21 06:15:38	42.984	12.957	9.6	Md 0.8	Macerata
2016-08-21 06:15:13	43.018	12.994	12.2	ML 1.0	Macerata
2016-08-21 01:02:00	42.870	13.092	12.1	ML 0.7	Perugia
2016-08-21 00:45:19	42.987	12.910	7.2	ML 0.5	Macerata
2016-08-20 23:57:41	42.989	12.905	8.6	ML 0.7	Macerata
2016-08-20 22:40:34	42.981	12.907	8.3	ML 1.3	Macerata
2016-08-20 21:58:27	42.837	12.988	9.3	ML 0.7	Perugia
2016-08-20 20:16:45	42.995	12.914	8.8	ML 1.4	Macerata
2016-08-20 18:36:41	42.886	12.866	14.8	Md 1.3	Perugia
2016-08-20 18:32:07	42.640	13.139	9.4	ML 1.1	Rieti
2016-08-20 16:46:52	42.842	13.006	11.2	ML 1.4	Perugia
2016-08-20 15:07:21	42.986	12.908	8.5	ML 1.1	Macerata
2016-08-20 12:36:20	42.989	12.908	8.2	ML 1.1	Macerata
2016-08-20 11:57:31	42.987	12.909	8.7	ML 0.9	Macerata
2016-08-20 11:52:07	42.995	12.908	7.3	ML 0.5	Macerata
2016-08-20 11:16:37	42.992	12.911	9.0	Md 0.8	Macerata
2016-08-20 11:04:36	42.717	13.050	10.4	ML 0.9	Perugia
2016-08-20 10:44:30	42.986	12.908	8.3	Md 1.0	Macerata
2016-08-20 10:01:25	42.447	13.020	9.7	ML 1.0	Rieti
2016-08-20 08:10:40	42.962	13.125	11.9	Md 0.7	Macerata
2016-08-20 06:49:15	42.398	13.737	7.7	ML 0.6	L'Aquila
2016-08-20 05:20:03	42.984	12.909	8.9	ML 1.0	Macerata
2016-08-20 04:56:31	42.998	12.905	8.5	ML 1.0	Macerata
2016-08-20 02:59:47	42.544	13.165	12.5	ML 0.6	Rieti
2016-08-20 02:18:08	42.988	12.908	8.5	ML 0.5	Macerata
2016-08-20 01:30:17	42.947	12.883	10.2	ML 0.4	Perugia
2016-08-19 23:56:29	42.988	12.908	9.0	ML 1.2	Macerata
2016-08-19 21:22:15	42.985	12.912	8.3	ML 1.1	Macerata
2016-08-19 17:36:04	43.002	12.910	6.9	ML 0.8	Macerata
2016-08-19 13:18:49	42.617	13.341	14.1	ML 1.2	Rieti
2016-08-19 12:27:22	42.944	12.984	9.5	ML 0.8	Macerata
2016-08-19 11:52:32	42.990	12.915	8.3	ML 1.1	Macerata
2016-08-19 06:24:24	42.796	13.246	10.6	ML 1.1	Ascoli Piceno
2016-08-19 04:33:01	42.719	13.177	10.5	ML 1.1	Rieti
2016-08-19 03:04:46	43.044	13.267	25.3	ML 1.0	Macerata

2016-08-19 01:31:34	42.986	12.913	6.9	ML 0.9	Macerata
2016-08-18 18:59:04	42.990	12.916	7.7	ML 0.8	Macerata
2016-08-18 10:58:20	42.999	12.913	8.0	ML 0.8	Macerata
2016-08-18 08:28:17	42.508	13.240	13.4	Md 0.4	L'Aquila
2016-08-18 06:55:51	42.816	12.716	8.3	ML 1.4	Perugia
2016-08-18 03:26:04	42.562	13.171	10.5	ML 1.0	Rieti
2016-08-17 23:53:29	42.897	13.243	9.9	ML 1.7	Ascoli Piceno
2016-08-17 22:55:02	43.052	13.045	15.2	ML 1.1	Macerata
2016-08-17 22:30:59	42.709	13.157	14.6	ML 0.9	Rieti
2016-08-17 18:50:23	42.873	13.239	8.5	ML 1.3	Macerata
2016-08-17 18:16:28	42.584	13.309	14.9	ML 1.2	Rieti
2016-08-17 12:50:23	42.562	12.960	13.3	ML 1.2	Rieti
2016-08-17 07:43:10	42.787	13.619	24.2	ML 1.7	Ascoli Piceno
2016-08-17 04:57:09	42.891	13.023	10.4	ML 1.0	Perugia
Totale eventi: 128					

Inquadramento, esclusione di responsabilita' e limiti di uso dei dati

L'INGV, in ottemperanza a quanto disposto dall'Art.2 del D.L. 381/1999, svolge funzioni di sorveglianza sismica e vulcanica del territorio nazionale, provvedendo alla organizzazione della rete sismica nazionale integrata e al coordinamento delle reti sismiche regionali e locali in regime di convenzione con il Dipartimento della Protezione Civile.

L'INGV concorre, nei limiti delle proprie competenze inerenti la valutazione della Pericolosità sismica e vulcanica nel territorio nazionale e secondo le modalità concordate dall'Accordo di programma decennale stipulato tra lo stesso INGV e il DPC in data 2 febbraio 2012 (Prot. INGV 2052 del 27/2/2012), alle attività previste nell'ambito del Sistema Nazionale di Protezione Civile.

In particolare, questo documento, redatto in conformità all'Allegato A del suddetto Accordo Quadro, ha la finalità di informare il Dipartimento della Protezione Civile circa le osservazioni e i dati acquisiti dalle Reti di monitoraggio gestite dall'INGV su fenomeni naturali di interesse per lo stesso Dipartimento.

L'INGV fornisce informazioni scientifiche utilizzando le migliori conoscenze scientifiche disponibili al momento della stesura delle previste relazioni; tuttavia, in conseguenza della complessità dei fenomeni naturali in oggetto, nulla può essere imputato all'INGV circa l'eventuale incompletezza ed incertezza dei dati riportati.

La reportistica fornita dal Funzionario dell'INGV non include ipotesi circa accadimenti futuri, o comunque a carattere previsionale, sui fenomeni naturali in corso.

L'INGV e il Funzionario non sono responsabili dell'utilizzo, anche parziale, dei contenuti di questo documento da parte di terzi, né delle decisioni assunte dal Dipartimento della Protezione Civile, dagli organi di consulenza dello stesso Dipartimento, da altri Centri di Competenza, dai membri del Sistema Nazionale di Protezione Civile o da altre autorità preposte alla tutela del territorio e della popolazione, sulla base delle informazioni contenute in questo documento. L'INGV e il Funzionario non sono altresì responsabili di eventuali danni arrecati a terzi derivanti dalle stesse decisioni.

La proprietà dei dati contenuti in questo documento è dell'INGV. La diffusione anche parziale dei contenuti è consentita solo per fini di protezione civile e in conformità a quanto specificatamente previsto dall'Accordo Quadro sopra citato tra INGV e Dipartimento della Protezione Civile.