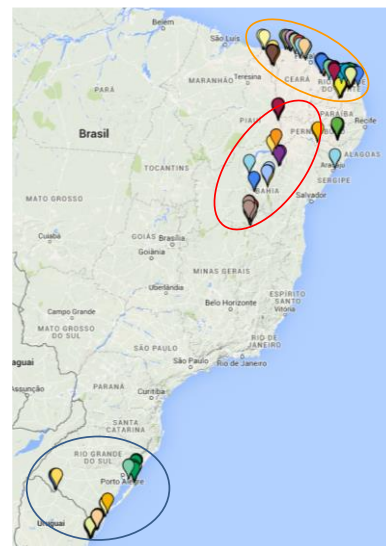




### OS ÍNDICES EÓLICOS

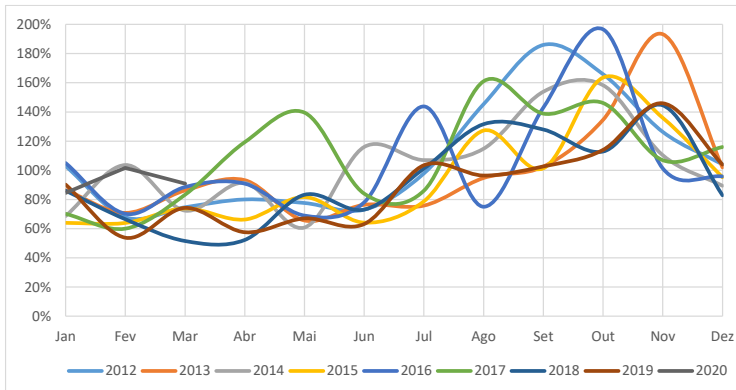
A metodologia adotada na composição dos índices está descrita na Nota Técnica DEA 15/13, “Caracterização do Recurso Eólico e Resultados Preliminares de sua Aplicação no Sistema Elétrico”, publicada pela EPE em setembro de 2013 e disponível [neste link](#). Os índices são calculados para três regiões geográficas – Rio Grande do Sul, Interior Nordeste e Litoral Nordeste - delimitadas pela similaridade dos regimes de vento e mostram, como valores médios mensais, a disponibilidade da energia primária (índice de energia) e o potencial de transformação dessa energia em energia elétrica (índice de produção). O índice 100% corresponde à média aritmética calculada de janeiro de 2012 a dezembro de 2019.

Os índices relativos ao estado do Rio Grande do Sul foram calculados com base em medições realizadas em nove estações anemométricas localizadas no litoral e no centro-sul do estado. Para a região denominada Interior Nordeste foram utilizadas vinte e duas estações, abrangendo os estados da Bahia, oeste de Pernambuco e sul do Piauí. O Litoral Nordeste envolve os estados da Paraíba, Rio Grande do Norte, Ceará, norte do Piauí e Maranhão, contando com vinte e sete estações ■

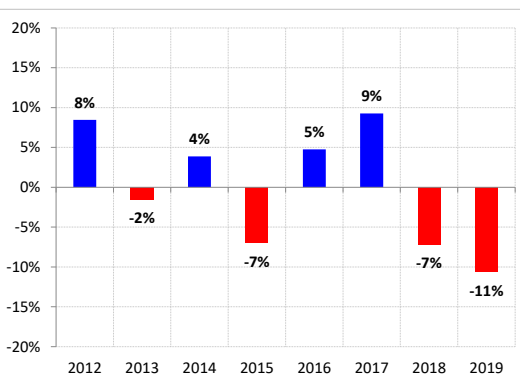


### RIO GRANDE DO SUL

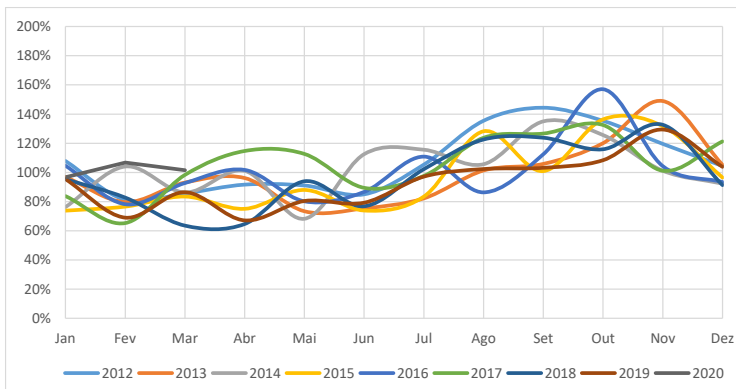
ÍNDICE DE ENERGIA



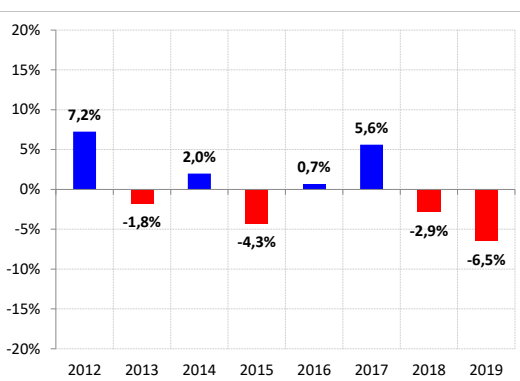
Variação em relação à média



ÍNDICE DE PRODUÇÃO

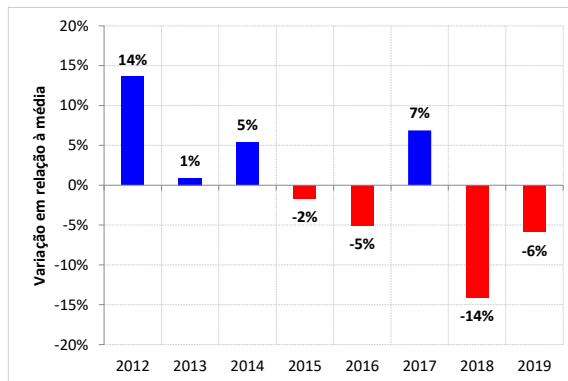
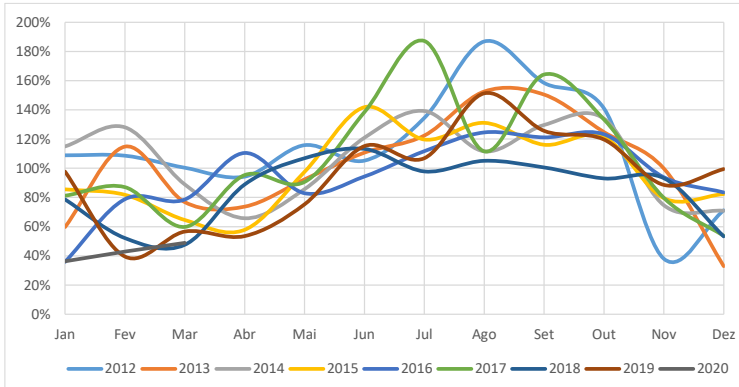


Variação em relação à média

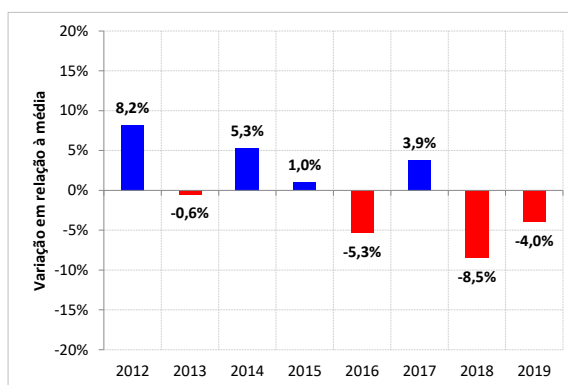
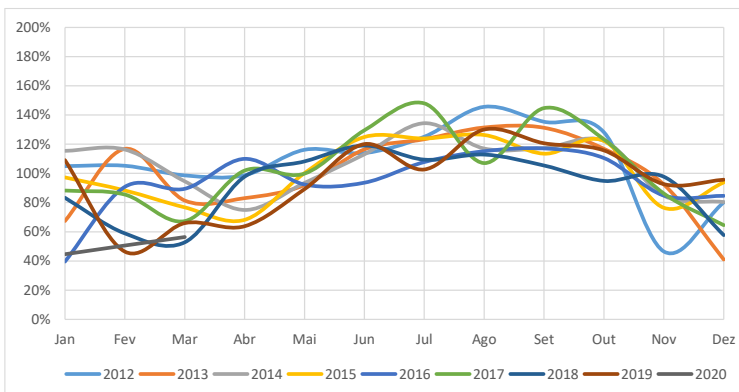


## INTERIOR NORDESTE

### ÍNDICE DE ENERGIA

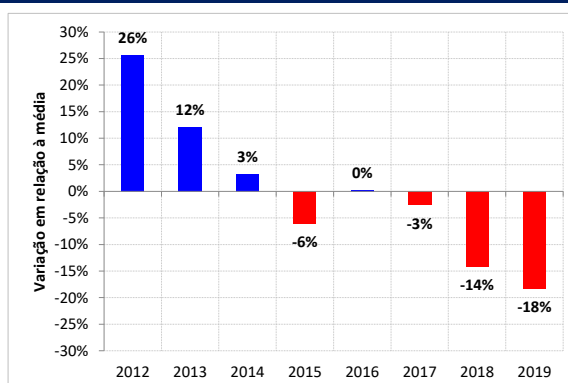
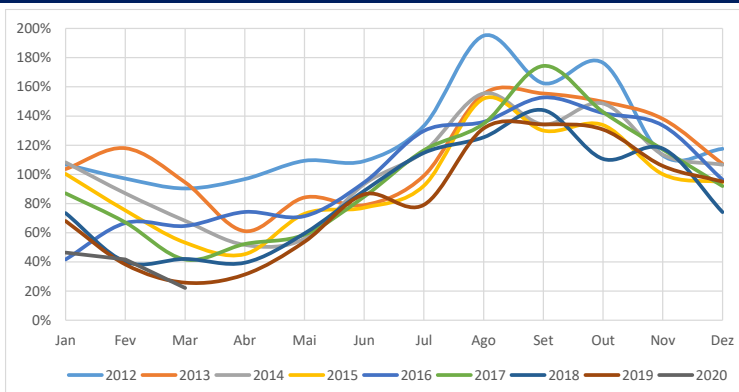


### ÍNDICE DE PRODUÇÃO

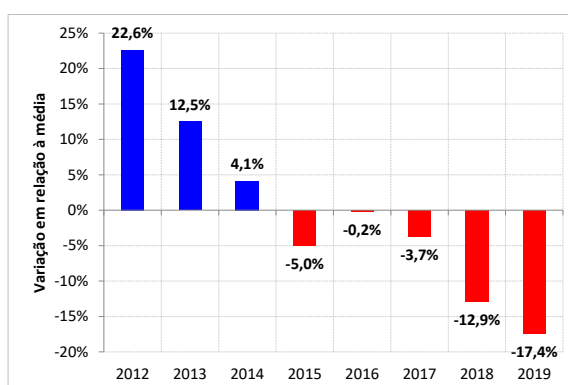
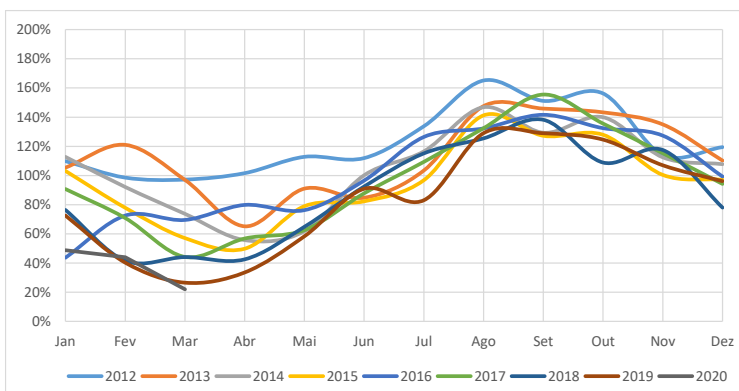


## LITORAL NORDESTE

### ÍNDICE DE ENERGIA



### ÍNDICE DE PRODUÇÃO



ÍNDICES DE ENERGIA	Ano	Jan	Fev	Mar	Abr	Mai	Jun	Jul	Ago	Set	Out	Nov	Dez
	<b>RIO GRANDE DO SUL (Energia Média = 376 W/m<sup>2</sup>)</b>												
	2012	103%	68%	75%	80%	78%	73%	98%	145%	186%	166%	126%	104%
	2013	86%	71%	86%	93%	66%	76%	76%	95%	103%	135%	193%	102%
	2014	69%	104%	72%	91%	61%	116%	107%	115%	154%	158%	110%	89%
	2015	64%	64%	74%	66%	82%	64%	79%	127%	101%	164%	136%	95%
	2016	105%	70%	89%	91%	69%	78%	144%	75%	143%	197%	101%	96%
	2017	70%	60%	83%	119%	140%	84%	86%	161%	139%	146%	107%	116%
	2018	86%	66%	52%	52%	83%	73%	101%	132%	128%	113%	145%	83%
	2019	90%	54%	74%	58%	67%	63%	103%	96%	103%	114%	146%	104%
	2020	84%	102%	91%									
	<b>INTERIOR NORDESTE (Energia Média = 497 W/m<sup>2</sup>)</b>												
	2012	109%	109%	100%	94%	116%	105%	134%	187%	158%	141%	38%	71%
2013	60%	115%	77%	74%	92%	111%	122%	153%	150%	125%	100%	33%	
2014	115%	128%	89%	66%	86%	121%	139%	112%	130%	134%	75%	71%	
2015	86%	82%	65%	58%	98%	142%	120%	131%	116%	122%	80%	82%	
2016	36%	79%	79%	110%	83%	94%	112%	125%	121%	123%	94%	83%	
2017	81%	87%	60%	95%	91%	138%	187%	112%	164%	133%	80%	54%	
2018	79%	52%	48%	89%	107%	113%	98%	105%	101%	93%	93%	53%	
2019	98%	40%	57%	54%	75%	115%	107%	151%	126%	120%	89%	99%	
2020	36%	43%	49%										
<b>LITORAL NORDESTE (Energia Média = 361 W/m<sup>2</sup>)</b>													
2012	107%	97%	90%	97%	109%	109%	133%	195%	162%	176%	113%	118%	
2013	104%	118%	95%	61%	84%	79%	99%	155%	155%	150%	138%	107%	
2014	108%	87%	68%	52%	56%	93%	116%	155%	134%	149%	114%	107%	
2015	100%	75%	53%	45%	73%	77%	92%	152%	130%	134%	100%	95%	
2016	42%	67%	65%	74%	71%	94%	130%	136%	153%	142%	134%	96%	
2017	87%	67%	42%	52%	59%	85%	117%	135%	174%	143%	117%	92%	
2018	73%	40%	42%	39%	60%	89%	115%	125%	144%	111%	118%	74%	
2019	68%	38%	26%	31%	54%	86%	79%	132%	134%	131%	106%	95%	
2020	46%	42%	22%										

Ano	Jan	Fev	Mar	Abr	Mai	Jun	Jul	Ago	Set	Out	Nov	Dez
<b>RIO GRANDE DO SUL (Fator de Capacidade Médio = 33%)</b>												
2012	108%	81%	86%	92%	91%	85%	105%	135%	144%	135%	120%	104%
2013	97%	80%	93%	96%	73%	75%	82%	101%	106%	120%	149%	105%
2014	76%	104%	86%	101%	68%	113%	116%	106%	135%	126%	101%	92%
2015	74%	77%	83%	75%	88%	74%	83%	128%	101%	136%	132%	97%
2016	105%	78%	93%	102%	80%	87%	111%	86%	112%	157%	104%	93%
2017	84%	65%	98%	115%	113%	89%	98%	124%	127%	133%	101%	121%
2018	95%	83%	64%	65%	94%	77%	102%	123%	124%	116%	133%	91%
2019	95%	69%	86%	67%	80%	79%	97%	102%	103%	108%	129%	104%
2020	97%	107%	101%									
<b>INTERIOR NORDESTE (Fator de Capacidade Médio = 49%)</b>												
2012	105%	105%	99%	99%	116%	114%	125%	146%	135%	128%	47%	80%
2013	67%	117%	81%	83%	92%	116%	123%	131%	131%	117%	92%	41%
2014	115%	116%	95%	75%	93%	113%	134%	117%	117%	122%	85%	80%
2015	97%	88%	77%	68%	100%	125%	124%	126%	114%	122%	76%	94%
2016	40%	91%	89%	110%	92%	94%	108%	115%	117%	111%	85%	85%
2017	88%	85%	67%	102%	100%	130%	148%	107%	145%	123%	86%	65%
2018	83%	59%	53%	98%	108%	119%	109%	113%	105%	95%	98%	58%
2019	109%	46%	66%	64%	89%	120%	103%	130%	121%	116%	93%	96%
2020	45%	51%	56%									
<b>LITORAL NORDESTE (Fator de Capacidade Médio = 45%)</b>												
2012	110%	99%	97%	102%	113%	112%	134%	165%	151%	156%	114%	119%
2013	105%	121%	97%	65%	91%	85%	103%	148%	146%	143%	135%	110%
2014	113%	92%	74%	56%	62%	100%	117%	147%	129%	140%	112%	108%
2015	103%	78%	57%	50%	79%	82%	97%	141%	127%	128%	100%	97%
2016	44%	73%	70%	80%	76%	97%	126%	132%	142%	132%	127%	99%
2017	91%	71%	44%	57%	63%	88%	109%	132%	155%	136%	115%	94%
2018	76%	42%	44%	43%	65%	92%	115%	125%	138%	109%	117%	78%
2019	73%	40%	27%	34%	58%	91%	83%	129%	129%	125%	107%	96%
2020	49%	44%	22%									



**Presidente** | *Thiago Barral Ferreira*  
**Diretor de Estudos de Energia Elétrica** |  
*Erik Eduardo Rego*  
**Diretor de Estudos Econômico-Energéticos e Ambientais** | *Giovani Vitória Machado*  
**Diretor de Estudos do Petróleo, Gás e Biocombustíveis** | *Heloisa Borges Bastos Esteves*  
**Diretor de Gestão Corporativa** | *Angela Regina Livino de Carvalho*



**Coordenação Geral** | *Thiago Barral Ferreira e Erik Eduardo Rego*  
**Coordenação Executiva** | *Bernardo Aguiar*  
**Equipe Técnica** | *Anderson Moraes, Flávio Rosa, Gustavo Haydt e Paula Ferreira*  
**Estagiários** | *Fernando Carvalho e Pedro Grassel*  
**Tecnologia da Informação** | *Claudia Bento, João Giordano e Luciana Ávilla*