

# สถิติอุดมศึกษา

Higher Educational Statistics

2558-2560



สำนักงานคณะกรรมการการอุดมศึกษา  
Office of the Higher Education Commission

# คำนำ

ข้อมูลสถิติอุดมศึกษา ปีการศึกษา 2558 – 2560 ที่นำเสนอในเอกสารฉบับนี้ เป็นข้อมูลที่ได้จากการจัดเก็บจากสถาบันอุดมศึกษาในสังกัดสำนักงานคณะกรรมการการอุดมศึกษา จำนวน 154 แห่ง และสถาบันอุดมศึกษานอกสังกัด จำนวน 9 แห่ง โดยรวบรวมและนำเสนอข้อมูลรายบุคคล จำนวน 4 ฐานข้อมูล ประกอบด้วย ฐานข้อมูลรายบุคคลนักศึกษา ฐานข้อมูลรายบุคคลบุคลากรอุดมศึกษา ฐานข้อมูลรายบุคคลผู้สำเร็จการศึกษา และฐานข้อมูลภาวะการมีงานทำ ข้อมูล ณ วันที่ 8 สิงหาคม 2561 สำหรับการนำเสนอข้อมูลสถิติอุดมศึกษาครั้งนี้ นำเสนอในรูปแบบตารางข้อมูลพื้นฐาน และในลักษณะแผนภูมิเปรียบเทียบความสัมพันธ์ระหว่างกลุ่มและประเภทข้อมูลที่มีความเกี่ยวข้องกัน เพื่อเป็นประโยชน์ในการวางแผนการตัดสินใจ และการบริหารจัดการในภารกิจต่างๆ ของผู้ปฏิบัติงาน และผู้บริหารทุกระดับ รวมถึงผู้สนใจและองค์กรทั้งภาครัฐและเอกชน

การรวบรวมข้อมูลสถิติอุดมศึกษา ปีการศึกษา 2558 – 2560 นี้ สำนักงานคณะกรรมการการอุดมศึกษาได้รับความร่วมมืออย่างดียิ่งจากสถาบันอุดมศึกษาทั้งในและนอกสังกัด ในการจัดส่งข้อมูลต่างๆ มายังสำนักงานคณะกรรมการการอุดมศึกษา อย่างไรก็ตาม หากข้อมูลใดไม่ได้มีการนำเสนอในเอกสารข้อมูลสถิติอุดมศึกษาฉบับนี้ ผู้ใช้สามารถเข้าไปค้นหาข้อมูลเพิ่มเติมได้ที่เว็บไซต์สารสนเทศอุดมศึกษา : [www.info.mua.go.th](http://www.info.mua.go.th) และระบบภาวะการมีงานทำของบัณฑิต : [www.employ.mua.go.th](http://www.employ.mua.go.th)

สำนักงานคณะกรรมการการอุดมศึกษาหวังเป็นอย่างยิ่งว่า เอกสารสถิติอุดมศึกษา ปีการศึกษา 2558 – 2560 ฉบับนี้จะเป็นประโยชน์สำหรับประกอบการตัดสินใจ กำหนดนโยบายการผลิตกำลังคน รวมถึงเป็นแหล่งค้นคว้า อ้างอิง สำหรับนักเรียน นิสิต นักศึกษา นักวิจัย ส่วนราชการและบุคคลที่เกี่ยวข้องทุกระดับได้อย่างมีประสิทธิภาพ

ศูนย์สารสนเทศอุดมศึกษา สำนักอำนวยการ  
สำนักงานคณะกรรมการการอุดมศึกษา

1 2018

2 2017

3 2016

4 2015





# สารบัญ

หน้า

• นโยบายการจัดทำข้อมูลรายบุคคลรองรับนโยบาย Big Data ด้านการศึกษาในระดับอุดมศึกษา	1
• รายชื่อสถาบันอุดมศึกษาในสังกัดสำนักงานคณะกรรมการการอุดมศึกษา	3
• สถาบันอุดมศึกษาจำแนกตามจังหวัดที่ตั้ง	7
• ข้อมูลรายบุคคลนักศึกษา ปีการศึกษา 2558 – 2560	8
- จำนวนนักศึกษาใหม่ ประจำปีการศึกษา 2558 - 2560 จำแนกตามกลุ่มสาขาวิชาสังคมศาสตร์และมนุษยศาสตร์ วิทยาศาสตร์และเทคโนโลยี และ วิทยาศาสตร์สุขภาพ	8
- จำนวนนักศึกษาใหม่ ประจำปีการศึกษา 2558 - 2560 จำแนกตามกลุ่มสถาบันอุดมศึกษา	8
- จำนวนนักศึกษารวม ประจำปีการศึกษา 2558 - 2560 จำแนกตามกลุ่มสถาบันอุดมศึกษา	9
- จำนวนนักศึกษารวม ประจำปีการศึกษา 2558 - 2560 จำแนกตามกลุ่มสาขาวิชา ISCED	9
- จำนวนนักศึกษารวม ประจำปีการศึกษา 2558 - 2560 จำแนกตามกลุ่มสาขาวิชาสังคมศาสตร์และมนุษยศาสตร์ วิทยาศาสตร์และเทคโนโลยี และ วิทยาศาสตร์สุขภาพ	10
- จำนวนนักศึกษาพิการรวม จำแนกตามกลุ่มสาขาวิชา ISCED และประเภทความพิการ	10
- จำนวนนักศึกษาต่างชาติ ประจำปีการศึกษา 2558 – 2560 จำแนกตามกลุ่มสถาบันอุดมศึกษา	11
- จำนวนนักศึกษาต่างชาติในสถาบันอุดมศึกษาจำแนกตามสัญชาติ	12
- จำนวนนักศึกษารวม ประจำปีการศึกษา 2560 จำแนกตามระดับการศึกษาและสถาบันอุดมศึกษา	13
• ข้อมูลรายบุคคลบุคลากรในสถาบันอุดมศึกษา ปีการศึกษา 2558 – 2560	21
- จำนวนบุคลากรในสถาบันอุดมศึกษา ประจำปีการศึกษา 2558 – 2560 จำแนกตามประเภทของบุคลากร	21
- จำนวนบุคลากรสายวิชาการในสถาบันอุดมศึกษา ประจำปีการศึกษา 2558 - 2560 จำแนกตามกลุ่มสถาบันอุดมศึกษา	21
- จำนวนบุคลากรในสถาบันอุดมศึกษาสายวิชาการ ปีการศึกษา 2560 จำแนกตามประเภท และสถาบันอุดมศึกษา	22
- จำนวนบุคลากรในสถาบันอุดมศึกษาสายวิชาการ ปีการศึกษา 2560 จำแนกตามระดับการศึกษา และสถาบันอุดมศึกษา	27
- จำนวนบุคลากรในสถาบันอุดมศึกษา ประจำปีการศึกษา 2558 – 2560 จำแนกตามระดับตำแหน่ง	32
- จำนวนบุคลากรในสถาบันอุดมศึกษา ประจำปีการศึกษา 2558 - 2560 จำแนกตามกลุ่มสาขาวิชา ISCED	32
- จำนวนบุคลากรอุดมศึกษา ปีการศึกษา 2560 จำแนกตามประเภทบุคลากรและช่วงอายุ	33
- แนวโน้มการเกษียณอายุราชการของบุคลากรในสถาบันอุดมศึกษา จำแนกตามประเภทบุคลากร	33
- จำนวนบุคลากรในสถาบันอุดมศึกษา ปีการศึกษา 2560 จำแนกตามตำแหน่งวิชาการ และกลุ่มสถาบันอุดมศึกษา	34
- จำนวนบุคลากรต่างชาติในสถาบันอุดมศึกษา จำแนกตามสัญชาติ	35
• ข้อมูลรายบุคคลผู้สำเร็จการศึกษา ปีการศึกษา 2557 – 2559	36
- จำนวนผู้สำเร็จการศึกษา ประจำปีการศึกษา 2557 – 2559	36
- จำนวนผู้สำเร็จการศึกษา ประจำปีการศึกษา 2557 – 2559 จำแนกตามกลุ่มสถาบันอุดมศึกษา	36
- จำนวนผู้สำเร็จการศึกษา ประจำปีการศึกษา 2557 – 2559 จำแนกตามกลุ่มสาขาวิชา ISCED	37
- จำนวนผู้สำเร็จการศึกษา ประจำปีการศึกษา 2557 – 2559 จำแนกตามกลุ่มสาขาวิชาสังคมศาสตร์และมนุษยศาสตร์ วิทยาศาสตร์และเทคโนโลยี และวิทยาศาสตร์สุขภาพ	37
- จำนวนผู้สำเร็จการศึกษา ปีการศึกษา 2559 รายสถาบันการศึกษา จำแนกตามกลุ่มสาขาวิชาสังคมศาสตร์และมนุษยศาสตร์ วิทยาศาสตร์และเทคโนโลยี และวิทยาศาสตร์สุขภาพ	38
• ข้อมูลภาวะการมีงานทำของบัณฑิต ปีการศึกษา 2557 – 2559	46
- สถิติภาวะการมีงานทำของบัณฑิต ปีการศึกษา 2557 – 2559	46
- ร้อยละของบัณฑิตจำแนกตามประเภทงานที่ทำ ปีการศึกษา 2559	46
- ร้อยละของบัณฑิตจำแนกตามความสามารถพิเศษสำหรับผู้ที่มีการมีงานทำ ปีการศึกษา 2559	47
- ร้อยละของบัณฑิตจำแนกตามงานที่ทำตรงกับที่สำเร็จการศึกษา ปีการศึกษา 2557 – 2559	47
• ภาคผนวก	48
- สถานะการจัดส่งข้อมูล ย้อนหลัง 3 ปี	49
- บริการข้อมูลสารสนเทศของสำนักงานคณะกรรมการการอุดมศึกษา	56

# สารบัญแผนภูมิ

หน้า

แผนภูมิ 1	จำนวนนักศึกษาใหม่ ปีการศึกษา 2558 - 2560 จำแนกตามกลุ่มสาขาวิชาสังคมศาสตร์และมนุษยศาสตร์ วิทยาศาสตร์และเทคโนโลยี และวิทยาศาสตร์สุขภาพ	8
แผนภูมิ 2	จำนวนนักศึกษาใหม่ ปีการศึกษา 2558 - 2560 จำแนกตามกลุ่มสถาบันอุดมศึกษา	8
แผนภูมิ 3	จำนวนนักศึกษารวม ปีการศึกษา 2558 - 2560 จำแนกตามกลุ่มสถาบันอุดมศึกษา	9
แผนภูมิ 4	จำนวนนักศึกษารวม ปีการศึกษา 2558 - 2560 จำแนกตามกลุ่มสาขาวิชา ISCED	9
แผนภูมิ 5	จำนวนนักศึกษารวม ปีการศึกษา 2558 - 2560 จำแนกตามกลุ่มสาขาวิชาสังคมศาสตร์ และมนุษยศาสตร์ วิทยาศาสตร์และเทคโนโลยี และ วิทยาศาสตร์สุขภาพ	10
แผนภูมิ 6	จำนวนนักศึกษาพิการรวม จำแนกตามกลุ่มสาขาวิชา ISCED และประเภทความพิการ	10
แผนภูมิ 7	จำนวนนักศึกษาต่างชาติ ปีการศึกษา 2558 - 2560 จำแนกตามกลุ่มสถาบันอุดมศึกษา	11
แผนภูมิ 8	จำนวนนักศึกษาต่างชาติในสถาบันอุดมศึกษาจำแนกตามสัญชาติ	12
แผนภูมิ 9	จำนวนบุคลากรในสถาบันอุดมศึกษา ปีการศึกษา 2558 - 2560 จำแนกตามประเภทของบุคลากร	21
แผนภูมิ 10	จำนวนบุคลากรสายวิชาการในสถาบันอุดมศึกษา ปีการศึกษา 2558 - 2560 จำแนกตามกลุ่มสถาบันอุดมศึกษา	21
แผนภูมิ 11	จำนวนบุคลากรสายวิชาการในสถาบันอุดมศึกษา ปีการศึกษา 2558 - 2560 จำแนกตามระดับตำแหน่ง	32
แผนภูมิ 12	จำนวนบุคลากรในสถาบันอุดมศึกษา ปีการศึกษา 2558 - 2560 จำแนกตามกลุ่มสาขาวิชา ISCED	32
แผนภูมิ 13	จำนวนบุคลากรในสถาบันอุดมศึกษา ปีการศึกษา 2560 จำแนกตามประเภทบุคลากรและช่วงอายุ	33
แผนภูมิ 14	แนวโน้มการเกษียณอายุราชการของบุคลากรในสถาบันอุดมศึกษา จำแนกตามประเภทบุคลากร	33
แผนภูมิ 15	จำนวนบุคลากรสายวิชาการในสถาบันอุดมศึกษา ปีการศึกษา 2560 จำแนกตามตำแหน่งวิชาการ และกลุ่มสถาบันอุดมศึกษา	34
แผนภูมิ 16	จำนวนบุคลากรต่างชาติในสถาบันอุดมศึกษา จำแนกตามสัญชาติ	35
แผนภูมิ 17	จำนวนผู้สำเร็จการศึกษา ปีการศึกษา 2557 - 2559	36
แผนภูมิ 18	จำนวนผู้สำเร็จการศึกษา ปีการศึกษา 2557 - 2559 จำแนกตามกลุ่มสถาบันอุดมศึกษา	36
แผนภูมิ 19	จำนวนผู้สำเร็จการศึกษา ปีการศึกษา 2557 - 2559 จำแนกตามกลุ่มสาขาวิชา ISCED	37
แผนภูมิ 20	จำนวนผู้สำเร็จการศึกษา ปีการศึกษา 2557 - 2559 จำแนกตามกลุ่มสาขาวิชาสังคมศาสตร์และมนุษยศาสตร์ วิทยาศาสตร์และเทคโนโลยี และวิทยาศาสตร์สุขภาพ	37
แผนภูมิ 21	สถิติภาวะการมีงานทำของบัณฑิต ปีการศึกษา 2557 - 2559	46
แผนภูมิ 22	ร้อยละของบัณฑิตจำแนกตามประเภทงานที่ทำ ปีการศึกษา 2559	46
แผนภูมิ 23	ร้อยละของบัณฑิตจำแนกตามความสามารถพิเศษสำหรับผู้ที่มีงานทำ ปีการศึกษา 2559	47
แผนภูมิ 24	ร้อยละของบัณฑิตจำแนกตามงานที่ทำตรงกับที่สำเร็จการศึกษา ปีการศึกษา 2557 - 2559	47



# สารบัญตาราง

หน้า

ตาราง 1	จำนวนนักศึกษารวม ปีการศึกษา 2560 จำแนกตามระดับการศึกษา และสถาบันอุดมศึกษา	13
ตาราง 2	จำนวนบุคลากรในสถาบันอุดมศึกษาสายวิชาการ ปีการศึกษา 2560 จำแนกตามประเภท และสถาบันอุดมศึกษา	22
ตาราง 3	จำนวนบุคลากรในสถาบันอุดมศึกษาสายวิชาการ ปีการศึกษา 2560 จำแนกตามระดับการศึกษา และสถาบันอุดมศึกษา	27
ตาราง 4	จำนวนผู้สำเร็จการศึกษา ปีการศึกษา 2559 จำแนกตามกลุ่มสาขาวิชาสังคมศาสตร์และมนุษยศาสตร์ วิทยาศาสตร์และเทคโนโลยี วิทยาศาสตร์สุขภาพ และสถาบันอุดมศึกษา	38
ตาราง 5	สถานะการจัดส่งข้อมูล ย้อนหลัง 3 ปี	49





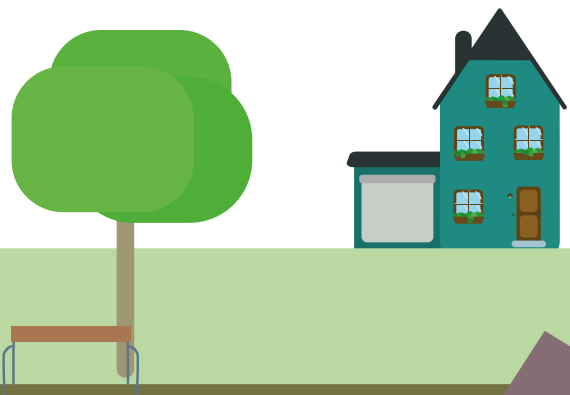
นโยบายการจัดทำข้อมูลรายบุคคล  
รองรับนโยบาย Big Data  
ด้านการศึกษาในระดับอุดมศึกษา  
ของเลขาธิการคณะกรรมการการอุดมศึกษา



เมื่อวันที่ 25 กรกฎาคม 2561 ดร.สุภัทร จำปาทอง เลขาธิการคณะกรรมการการอุดมศึกษา เป็นประธานในพิธีเปิดการประชุมเชิงปฏิบัติการเพื่อมอบนโยบาย และชี้แจงแนวทางการจัดทำข้อมูลรายบุคคลตามมาตรฐานข้อมูลกลางอุดมศึกษาเพื่อรองรับนโยบาย Big Data ด้านการศึกษาของรัฐบาล ณ โรงแรมเซ็นทารา บาย เซ็นทารา ศูนย์ราชการและคอนเวนชันเซ็นเตอร์ แจ้งวัฒนะ นนทบุรี

เลขาธิการ กกอ. กล่าวว่า กระทรวงศึกษาธิการ เป็นหน่วยงานหลักด้านการศึกษาของประเทศ มีภารกิจในการวางนโยบาย แผน และมาตรฐานการศึกษาของประเทศ ซึ่งจำเป็นต้องมีข้อมูลขนาดใหญ่ หรือ Big Data ด้านการศึกษามาวิเคราะห์เพื่อตอบโจทย์ทิศทางการพัฒนาการศึกษาอย่างมีประสิทธิภาพ

โดยโจทย์ที่กระทรวงศึกษาธิการต้องทราบสำหรับการจัดหาข้อมูลมารองรับที่เกี่ยวกับสถาบันอุดมศึกษาคือ “การผลิตบัณฑิตตรงกับความต้องการของประเทศ” เพื่อตอบสนองต่อการผลิตและพัฒนากำลังคนให้สอดคล้องกับตลาดแรงงาน ดังนั้นข้อมูลด้านการศึกษาก็เป็นสิ่งสำคัญเพื่อใช้เป็นข้อมูลในการกำหนดทิศทางการปฏิรูปการศึกษาให้สอดคล้องกับนโยบายการพัฒนาประเทศ

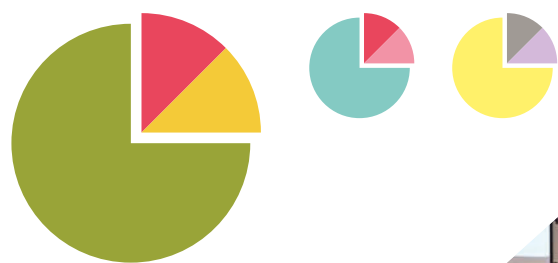
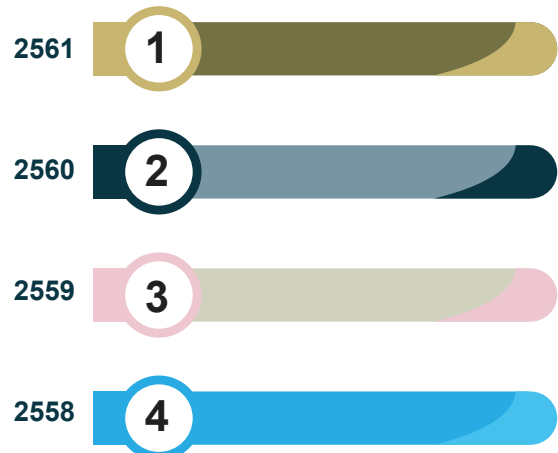




สำนักงานคณะกรรมการการอุดมศึกษาได้ตระหนักถึงความสำคัญของการจัดเก็บข้อมูลให้มีความครบถ้วน ถูกต้อง สมบูรณ์และเป็นปัจจุบัน โดยได้มอบหมายให้ศูนย์สารสนเทศอุดมศึกษา สำนักอำนวยการ เป็นหน่วยงานกลางในการประสานและจัดเก็บข้อมูลในระดับอุดมศึกษา และขอความร่วมมือสถาบันอุดมศึกษาได้จัดทำและจัดส่งข้อมูลเข้าสู่ระบบคลังข้อมูลอุดมศึกษา โดยพัฒนาเครื่องมือซึ่งเป็นระบบที่จะช่วยอำนวยความสะดวกในการจัดส่งข้อมูลและตรวจสอบความถูกต้องสมบูรณ์ของข้อมูลก่อนนำเข้าสู่ฐานข้อมูลกลางอุดมศึกษา เพื่อให้ได้ข้อมูลที่มีความถูกต้อง ครบถ้วน และเป็นไปตามมาตรฐานข้อมูลกลางที่สำนักงานคณะกรรมการการอุดมศึกษา และกระทรวงศึกษาธิการกำหนด

การจัดประชุมชี้แจงนี้จะนำไปสู่การสร้างความเข้าใจ ในการจัดทำข้อมูลของสถาบันอุดมศึกษาและหน่วยงานที่เกี่ยวข้องได้อย่างถูกต้องตามมาตรฐานข้อมูลอุดมศึกษา และสามารถนำส่งเข้าสู่ระบบคลังข้อมูลอุดมศึกษาของสำนักงานคณะกรรมการการอุดมศึกษาได้อย่างมีประสิทธิภาพ เพื่อให้ประโยชน์ในการบริหารจัดการศึกษา ร่วมกัน ทั้งในระดับกระทรวง สำนักงาน และสถานศึกษา โดยเฉพาะอย่างยิ่งจะเป็นข้อมูลในการกำหนดนโยบาย และทิศทางในการพัฒนาการศึกษาของประเทศให้มี คุณภาพและมาตรฐานต่อไป

การประชุมในครั้งนี้มีผู้เข้าร่วมประชุมประกอบด้วยอธิการบดี รองอธิการบดี ผู้บริหารเทคโนโลยีสารสนเทศระดับสูง (CIO) และผู้รับผิดชอบการจัดทำข้อมูลของสถาบันอุดมศึกษา และหน่วยงานที่จัดการศึกษาในระดับอุดมศึกษานอกสังกัด ซึ่งสำนักงานคณะกรรมการการอุดมศึกษาได้รับมอบหมาย จากกระทรวงศึกษาธิการให้เป็นหน่วยงานในการจัดเก็บ ข้อมูลรายบุคคลของทุกหน่วยงานที่จัดการศึกษาในระดับ อุดมศึกษาเพื่อจัดส่งให้กระทรวงศึกษาธิการต่อไป





# รายชื่อสถาบันอุดมศึกษาในสังกัดสำนักงานคณะกรรมการการอุดมศึกษา



## สถาบันอุดมศึกษาในกำกับของรัฐ

1. จุฬาลงกรณ์มหาวิทยาลัย
2. มหาวิทยาลัยเกษตรศาสตร์
3. มหาวิทยาลัยขอนแก่น
4. มหาวิทยาลัยเชียงใหม่
5. มหาวิทยาลัยทักษิณ
6. มหาวิทยาลัยเทคโนโลยีพระจอมเกล้าธนบุรี
7. มหาวิทยาลัยเทคโนโลยีพระจอมเกล้าพระนครเหนือ
8. มหาวิทยาลัยเทคโนโลยีสุรนารี
9. มหาวิทยาลัยธรรมศาสตร์
10. มหาวิทยาลัยบูรพา
11. มหาวิทยาลัยพะเยา
12. มหาวิทยาลัยมหาจุฬาลงกรณราชวิทยาลัย
13. มหาวิทยาลัยมหามกุฏราชวิทยาลัย
14. มหาวิทยาลัยมหิดล
15. มหาวิทยาลัยแม่โจ้
16. มหาวิทยาลัยแม่ฟ้าหลวง
17. มหาวิทยาลัยวลัยลักษณ์
18. มหาวิทยาลัยศรีนครินทรวิโรฒ
19. มหาวิทยาลัยศิลปากร
20. มหาวิทยาลัยสงขลานครินทร์
21. มหาวิทยาลัยสวนดุสิต
22. ราชวิทยาลัยจุฬาลงกรณ์
23. สถาบันดนตรีกัลยาณีวัฒนา
24. สถาบันเทคโนโลยีพระจอมเกล้าเจ้าคุณทหารลาดกระบัง
25. สถาบันการพยาบาลศรีสวรินทิรา สภากาชาดไทย  
(มีสถานะเป็นสถาบันอุดมศึกษาในกำกับของรัฐ  
ตามพระราชบัญญัติสถาบันการพยาบาลศรีสวรินทิรา  
สภากาชาดไทย พ.ศ. 2559 ณ วันที่ 25 ธันวาคม พ.ศ. 2559)
26. สถาบันเทคโนโลยีจิตรลดา  
(มีสถานะเป็นสถาบันอุดมศึกษาในกำกับของรัฐ  
ตามพระราชบัญญัติสถาบันเทคโนโลยีจิตรลดา พ.ศ. 2561  
ณ วันที่ 10 สิงหาคม พ.ศ. 2561)

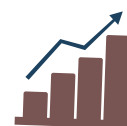
## สถาบันอุดมศึกษาของรัฐ

1. มหาวิทยาลัยกาฬสินธุ์
2. มหาวิทยาลัยนครพนม
3. มหาวิทยาลัยนราธิวาสราชนครินทร์
4. มหาวิทยาลัยนเรศวร
5. มหาวิทยาลัยมหาสารคาม
6. มหาวิทยาลัยอุบลราชธานี
7. สถาบันเทคโนโลยีปทุมวัน
8. สถาบันบัณฑิตพัฒนบริหารศาสตร์
9. สถาบันวิทยาลัยชุมชน

## สถาบันอุดมศึกษาของรัฐ (ไม่จำกัดรับ)

1. มหาวิทยาลัยรามคำแหง
2. มหาวิทยาลัยสุโขทัยธรรมาธิราช





## สถาบันอุดมศึกษาของรัฐ (มหาวิทยาลัยเทคโนโลยีราชมงคล)

1. มหาวิทยาลัยเทคโนโลยีราชมงคลกรุงเทพ
2. มหาวิทยาลัยเทคโนโลยีราชมงคลตะวันออก
3. มหาวิทยาลัยเทคโนโลยีราชมงคลธัญบุรี
4. มหาวิทยาลัยเทคโนโลยีราชมงคลพระนคร
5. มหาวิทยาลัยเทคโนโลยีราชมงคลรัตนโกสินทร์
6. มหาวิทยาลัยเทคโนโลยีราชมงคลล้านนา
7. มหาวิทยาลัยเทคโนโลยีราชมงคลศรีวิชัย
8. มหาวิทยาลัยเทคโนโลยีราชมงคลสุวรรณภูมิ
9. มหาวิทยาลัยเทคโนโลยีราชมงคลอีสาน

## สถาบันอุดมศึกษาของรัฐ (มหาวิทยาลัยราชภัฏ)

1. มหาวิทยาลัยราชภัฏกาญจนบุรี
2. มหาวิทยาลัยราชภัฏกำแพงเพชร
3. มหาวิทยาลัยราชภัฏจันทรเกษม
4. มหาวิทยาลัยราชภัฏชัยภูมิ
5. มหาวิทยาลัยราชภัฏเชียงใหม่
6. มหาวิทยาลัยราชภัฏเชียงราย
7. มหาวิทยาลัยราชภัฏเทพสตรี
8. มหาวิทยาลัยราชภัฏธนบุรี
9. มหาวิทยาลัยราชภัฏนครปฐม
10. มหาวิทยาลัยราชภัฏนครราชสีมา
11. มหาวิทยาลัยราชภัฏนครศรีธรรมราช
12. มหาวิทยาลัยราชภัฏนครสวรรค์
13. มหาวิทยาลัยราชภัฏบ้านสมเด็จเจ้าพระยา
14. มหาวิทยาลัยราชภัฏบุรีรัมย์
15. มหาวิทยาลัยราชภัฏพระนคร
16. มหาวิทยาลัยราชภัฏพระนครศรีอยุธยา
17. มหาวิทยาลัยราชภัฏพิบูลสงคราม
18. มหาวิทยาลัยราชภัฏเพชรบุรี
19. มหาวิทยาลัยราชภัฏเพชรบูรณ์
20. มหาวิทยาลัยราชภัฏภูเก็ต
21. มหาวิทยาลัยราชภัฏมหาสารคาม
22. มหาวิทยาลัยราชภัฏยะลา
23. มหาวิทยาลัยราชภัฏร้อยเอ็ด
24. มหาวิทยาลัยราชภัฏราชชนครินทร์
25. มหาวิทยาลัยราชภัฏรำไพพรรณี
26. มหาวิทยาลัยราชภัฏลำปาง
27. มหาวิทยาลัยราชภัฏเลย
28. มหาวิทยาลัยราชภัฏวไลยอลงกรณ์ ในพระบรมราชูปถัมภ์
29. มหาวิทยาลัยราชภัฏศรีสะเกษ
30. มหาวิทยาลัยราชภัฏสกลนคร
31. มหาวิทยาลัยราชภัฏสงขลา
32. มหาวิทยาลัยราชภัฏสวนสุนันทา
33. มหาวิทยาลัยราชภัฏสุราษฎร์ธานี
34. มหาวิทยาลัยราชภัฏสุรินทร์
35. มหาวิทยาลัยราชภัฏหมู่บ้านจอมบึง
36. มหาวิทยาลัยราชภัฏอุดรธานี
37. มหาวิทยาลัยราชภัฏอุตรดิตถ์
38. มหาวิทยาลัยราชภัฏอุบลราชธานี

## วิทยาลัยชุมชน



1. วิทยาลัยชุมชนตราด
2. วิทยาลัยชุมชนตาก
3. วิทยาลัยชุมชนนราธิวาส
4. วิทยาลัยชุมชนน่าน
5. วิทยาลัยชุมชนบุรีรัมย์
6. วิทยาลัยชุมชนปัตตานี
7. วิทยาลัยชุมชนพังงา
8. วิทยาลัยชุมชนพิจิตร
9. วิทยาลัยชุมชนแพร่
10. วิทยาลัยชุมชนมุกดาหาร
11. วิทยาลัยชุมชนแม่ฮ่องสอน
12. วิทยาลัยชุมชนยโสธร
13. วิทยาลัยชุมชนยะลา
14. วิทยาลัยชุมชนระนอง
15. วิทยาลัยชุมชนสงขลา
16. วิทยาลัยชุมชนสตูล
17. วิทยาลัยชุมชนสมุทรสาคร
18. วิทยาลัยชุมชนสระแก้ว
19. วิทยาลัยชุมชนหนองบัวลำภู
20. วิทยาลัยชุมชนอุทัยธานี

## มหาวิทยาลัยเอกชน

1. มหาวิทยาลัยกรุงเทพ
2. มหาวิทยาลัยกรุงเทพธนบุรี
3. มหาวิทยาลัยกรุงเทพสุวรรณภูมิ
4. มหาวิทยาลัยการจัดการและเทคโนโลยีอีสเทิร์น
5. มหาวิทยาลัยเกริก
6. มหาวิทยาลัยเกษมบัณฑิต
7. มหาวิทยาลัยคริสเตียน
8. มหาวิทยาลัยเจ้าพระยา
9. มหาวิทยาลัยเฉลิมกาญจนา
10. มหาวิทยาลัยชินวัตร
11. มหาวิทยาลัยเซนต์จอห์น
12. มหาวิทยาลัยตาปี
13. มหาวิทยาลัยเทคโนโลยีมหานคร
14. มหาวิทยาลัยธนบุรี
15. มหาวิทยาลัยธุรกิจบัณฑิตย์
16. มหาวิทยาลัยนอร์ทกรุงเทพ
17. มหาวิทยาลัยนอร์ท-เชียงใหม่
18. มหาวิทยาลัยนานาชาติแอสแตมฟอร์ด
19. มหาวิทยาลัยนานาชาติเอเชีย-แปซิฟิก
20. มหาวิทยาลัยเนชั่น
21. มหาวิทยาลัยปทุมธานี
22. มหาวิทยาลัยพายัพ
23. มหาวิทยาลัยพิษณุโลก
24. มหาวิทยาลัยฟาฏอนี
25. มหาวิทยาลัยฟาร์อีสเทอร์น
26. มหาวิทยาลัยภาคกลาง
27. มหาวิทยาลัยภาคตะวันออกเฉียงเหนือ
28. มหาวิทยาลัยรังสิต
29. มหาวิทยาลัยรัตนบัณฑิต
30. มหาวิทยาลัยราชธานี
31. มหาวิทยาลัยราชพฤกษ์
32. มหาวิทยาลัยวงษ์ชวลิตกุล
33. มหาวิทยาลัยเว็สเตอร์ (ประเทศไทย)
34. มหาวิทยาลัยเวสเทิร์น
35. มหาวิทยาลัยศรีปทุม
36. มหาวิทยาลัยสยาม
37. มหาวิทยาลัยหอการค้าไทย
38. มหาวิทยาลัยหัวเฉียวเฉลิมพระเกียรติ
39. มหาวิทยาลัยหาดใหญ่
40. มหาวิทยาลัยอัสสัมชัญ
41. มหาวิทยาลัยอีสเทิร์นเอเชีย
42. มหาวิทยาลัยเอเชียอาคเนย์

## วิทยาลัยเอกชน

1. วิทยาลัยเฉลิมกาญจนาระยอง
2. วิทยาลัยเชียงราย
3. วิทยาลัยเซนต์หลุยส์
4. วิทยาลัยเซนต์อีส์ท์บางกอก
5. วิทยาลัยดุสิตธานี
6. วิทยาลัยทองสุข
7. วิทยาลัยเทคโนโลยีพนมวันท์
8. วิทยาลัยเทคโนโลยีภาคใต้
9. วิทยาลัยเทคโนโลยีสยาม
10. วิทยาลัยนครราชสีมา
11. วิทยาลัยนานาชาติเซนต์เทเรซา
12. วิทยาลัยบัณฑิตเอเชีย
13. วิทยาลัยพิชญบัณฑิต
14. วิทยาลัยพุทธศาสนานานาชาติ
15. วิทยาลัยนอร์ทเทิร์น
16. วิทยาลัยสันตพล
17. วิทยาลัยแสงธรรม
18. วิทยาลัยอินเตอร์เทคลำปาง

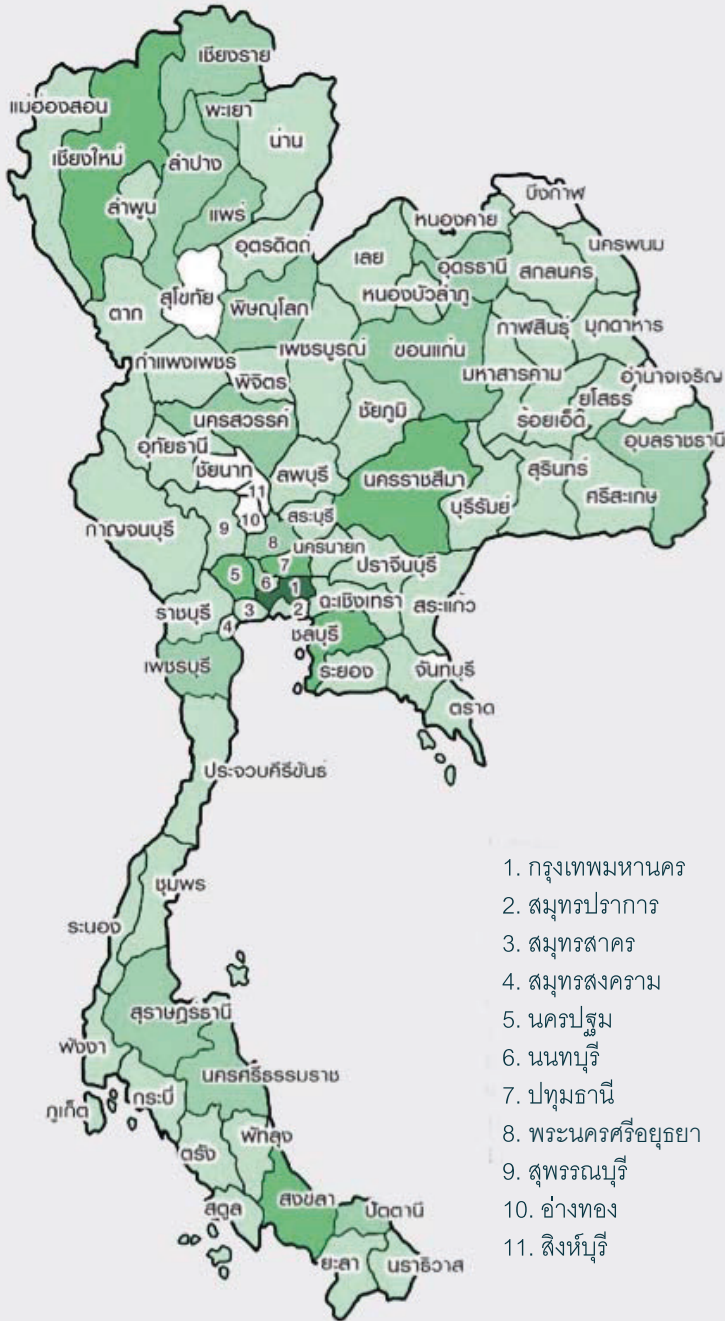
## สถาบันเอกชน

1. สถาบันกันตนา
2. สถาบันการจัดการปัญญาภิวัฒน์
3. สถาบันการเรียนรู้เพื่อปวงชน
4. สถาบันเทคโนโลยีไทย-ญี่ปุ่น
5. สถาบันเทคโนโลยีนานาชาติสิรินธร
6. สถาบันเทคโนโลยีแห่งสุวรรณภูมิ
7. สถาบันเทคโนโลยีแห่งอยุธยา
8. สถาบันรัชต์ภาคย์
9. สถาบันวิทย์สิริเมธี
10. สถาบันวิทยาการจัดการแห่งแปซิฟิก
11. สถาบันอาศรมศิลป์





# สถาบันอุดมศึกษาจำแนกตามจังหวัดที่ตั้ง



ที่	จังหวัดที่ตั้ง	จำนวน (แห่ง)	ที่	จังหวัดที่ตั้ง	จำนวน (แห่ง)
1	กรุงเทพมหานคร	74	40	สุรินทร์	3
2	ชลบุรี	11	41	กระบี่	2
3	นครราชสีมา	11	42	ฉะเชิงเทรา	2
4	เชียงใหม่	10	43	ตรัง	2
5	นครปฐม	9	44	นครพนม	2
6	สงขลา	9	45	มหาสารคาม	2
7	ปทุมธานี	8	46	มุกดาหาร	2
8	ลำปาง	7	47	ยโสธร	2
9	อุบลราชธานี	7	48	ร้อยเอ็ด	2
10	ขอนแก่น	6	49	ลพบุรี	2
11	เชียงราย	6	50	ลำพูน	2
12	พิษณุโลก	6	51	สมุทรสาคร	2
13	นครศรีธรรมราช	5	52	สระแก้ว	2
14	พระนครศรีอยุธยา	5	53	สุพรรณบุรี	2
15	นครสวรรค์	4	54	หนองคาย	2
16	นนทบุรี	4	55	หนองบัวลำภู	2
17	ปัตตานี	4	56	กำแพงเพชร	1
18	พะเยา	4	57	ชัยภูมิ	1
19	เพชรบุรี	4	58	ตราด	1
20	แพร่	4	59	ประจวบคีรีขันธ์	1
21	สุราษฎร์ธานี	4	60	ปราจีนบุรี	1
22	อุดรธานี	4	61	พังงา	1
23	กาญจนบุรี	3	62	พัทลุง	1
24	กาฬสินธุ์	3	63	พิจิตร	1
25	จันทบุรี	3	64	เพชรบูรณ์	1
26	ชุมพร	3	65	แม่ฮ่องสอน	1
27	ตาก	3	66	ระนอง	1
28	นครนายก	3	67	สตูล	1
29	นราธิวาส	3	68	สมุทรสงคราม	1
30	น่าน	3	69	สระบุรี	1
31	บุรีรัมย์	3	70	อุดรดิตถ์	1
32	ภูเก็ต	3	71	อุทัยธานี	1
33	ยะลา	3	72	ชัยนาท	0
34	ระยอง	3	73	บึงกาฬ	0
35	ราชบุรี	3	74	สิงห์บุรี	0
36	เลย	3	75	สุโขทัย	0
37	ศรีสะเกษ	3	76	อ่างทอง	0
38	สกลนคร	3	77	อำนาจเจริญ	0
39	สมุทรปราการ	3			

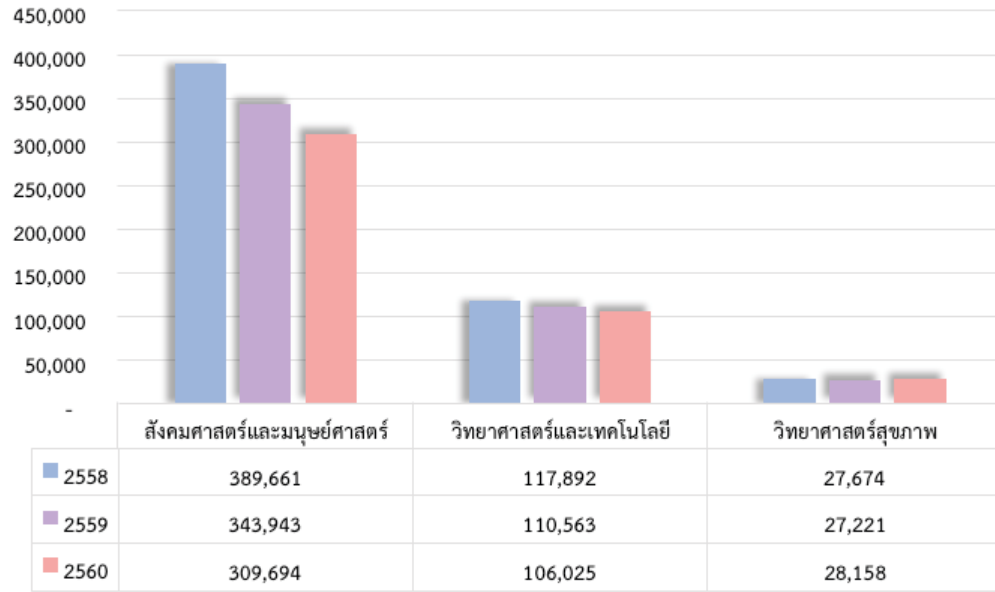
- หมายเหตุ :
- นับรวม วิทยาเขต ศูนย์ เขตพื้นที่ และศูนย์การศึกษานอกสถานที่ตั้ง
  - นับรวม สถาบันอุดมศึกษานอกสังกัดกระทรวงศึกษาธิการ 9 สถาบัน ได้แก่ ศูนย์ฝึกพาณิชย์นาวี สถาบันการพลศึกษา วิทยาลัยพยาบาลกองทัพบก วิทยาลัยพยาบาลกองทัพอากาศ วิทยาลัยพยาบาลทหารอากาศ วิทยาลัยพยาบาลตำรวจ วิทยาลัยพยาบาลสภากาชาดไทย วิทยาลัยแพทย์ศาสตร์พระมงกุฎเกล้า และสถาบันการบินพลเรือน



## ข้อมูลรายบุคคลนักศึกษา ปีการศึกษา 2558 – 2560

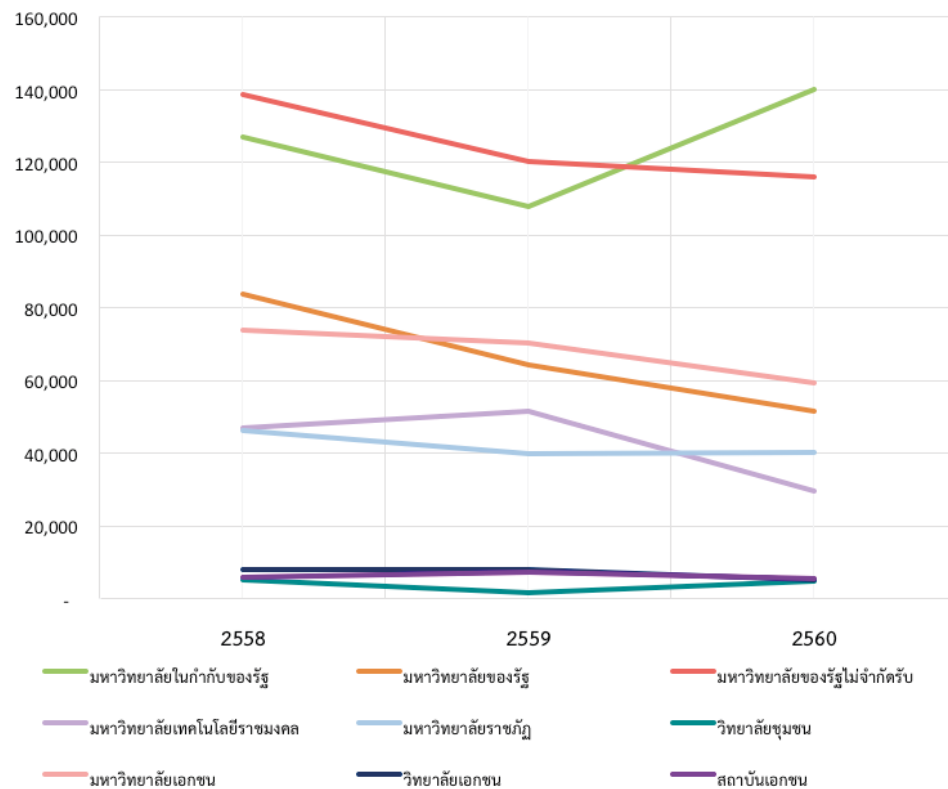
แผนภูมิ 1

จำนวนนักศึกษาใหม่ ปีการศึกษา 2558 - 2560  
จำแนกตามกลุ่มสาขาวิชาสังคมศาสตร์และมนุษยศาสตร์  
วิทยาศาสตร์และเทคโนโลยี และวิทยาศาสตร์สุขภาพ



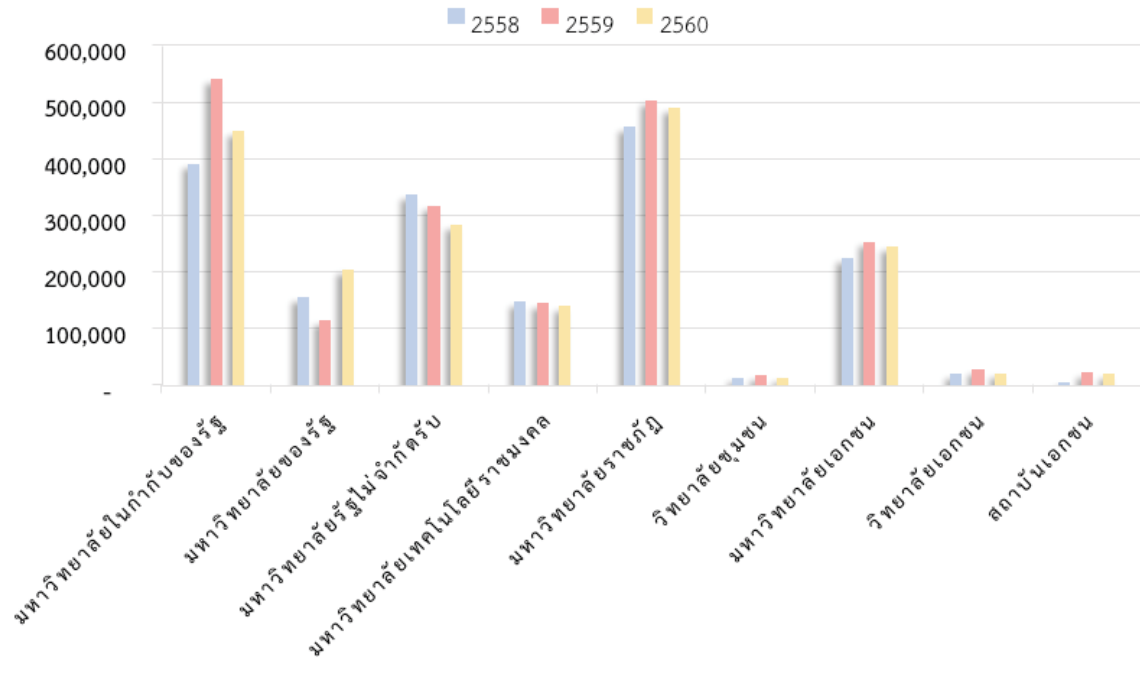
แผนภูมิ 2

จำนวนนักศึกษาใหม่ ปีการศึกษา 2558 - 2560 จำแนกตามกลุ่มสถาบันอุดมศึกษา



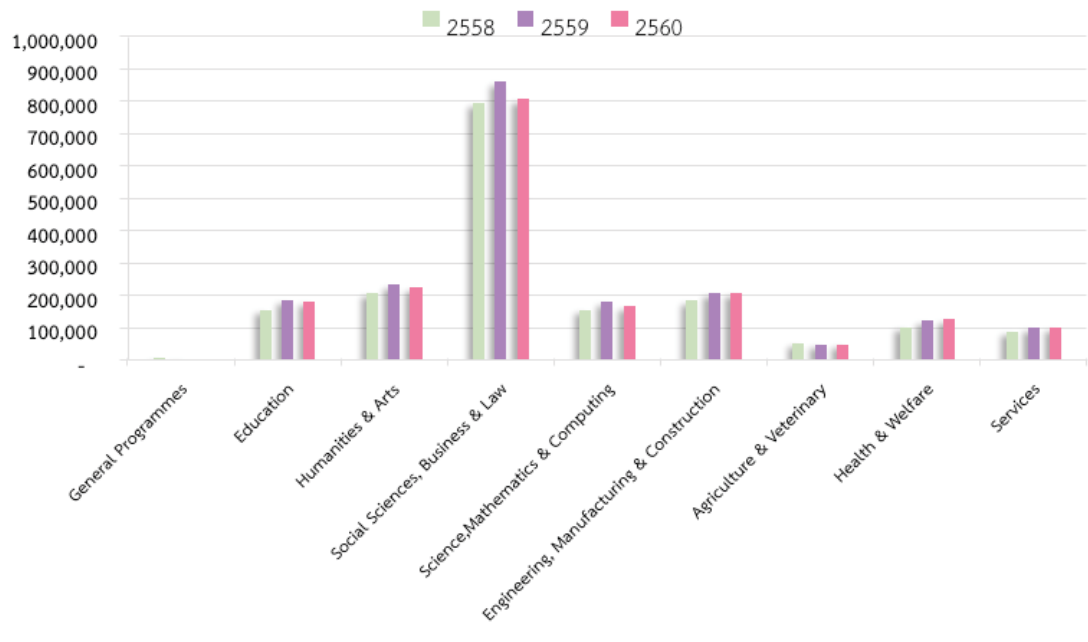
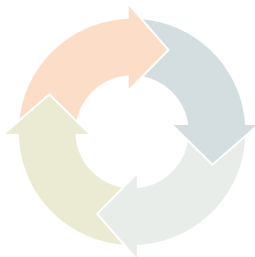
แผนภูมิ 3

จำนวนนักศึกษารวม ปีการศึกษา 2558 - 2560 จำแนกตามกลุ่มสถาบันอุดมศึกษา



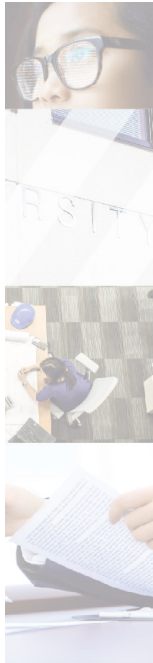
แผนภูมิ 4

จำนวนนักศึกษารวม ปีการศึกษา 2558 - 2560 จำแนกตามกลุ่มสาขาวิชา ISCED



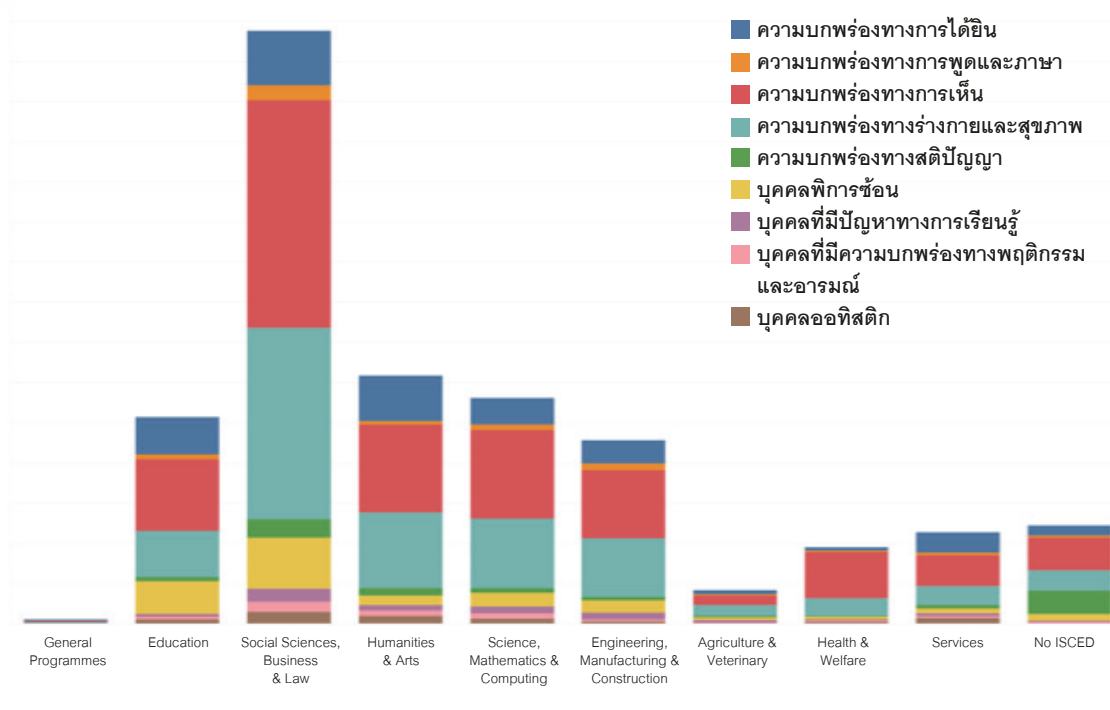
แผนภูมิ 5

จำนวนนักศึกษารวม ปีการศึกษา 2558 - 2560  
 จำแนกตามกลุ่มสาขาวิชาสังคมศาสตร์และมนุษยศาสตร์  
 วิทยาศาสตร์และเทคโนโลยี และวิทยาศาสตร์สุขภาพ



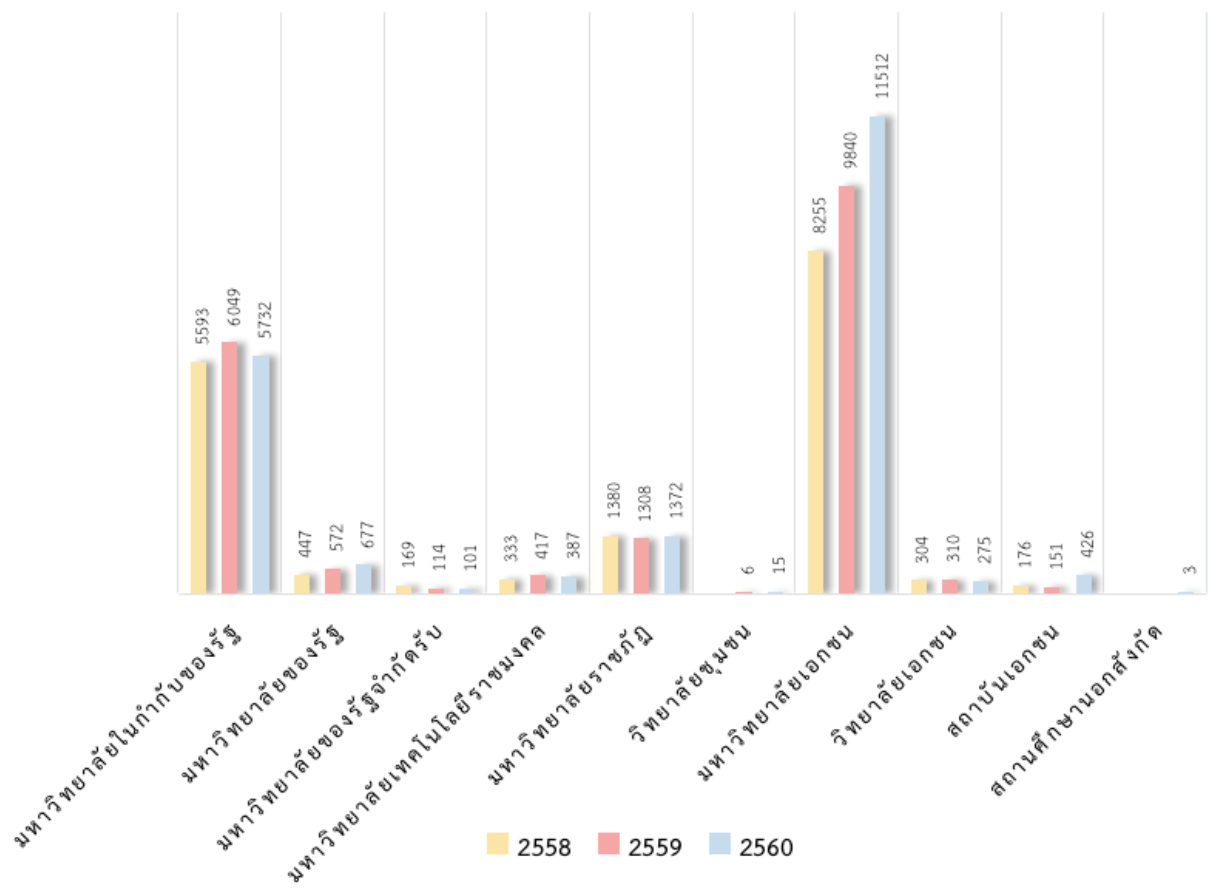
แผนภูมิ 6

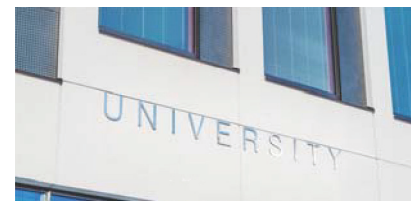
จำนวนนักศึกษาพิการรวม จำแนกตามกลุ่มสาขาวิชา ISCED และประเภทความพิการ



แผนภูมิ 7

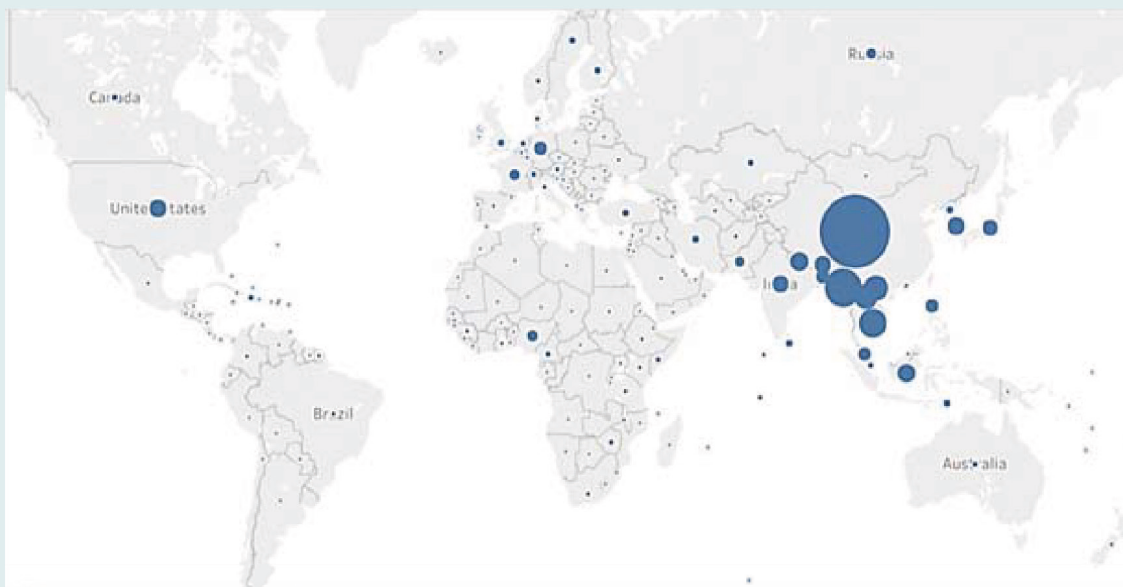
จำนวนนักศึกษาต่างชาติ ปีการศึกษา 2558 – 2560 จำแนกตามกลุ่มสถาบันอุดมศึกษา





แผนภูมิ 8

จำนวนนักศึกษาต่างชาติในสถาบันอุดมศึกษาจำแนกตามสัญชาติ



จำนวนนักศึกษาต่างชาติในสถาบันอุดมศึกษา จำแนกตามสัญชาติ 10 อันดับแรก

อันดับ	สัญชาติ	จำนวน (คน)
1	CHINA	17,055
2	MYANMAR	4,672
3	CAMBODIA	2,669
4	VIET NAM	1,996
5	LAO PEOPLE'S DEMOCRATIC REPUBLIC	1,967
6	NEPAL	1,154
7	INDONESIA	1,069
8	KOREA, REPUBLIC OF	994
9	UNITED STATES	943
10	BHUTAN	882



ตาราง 1 | จำนวนนักศึกษาารวม ปีการศึกษา 2560 จำแนกตามระดับการศึกษา และสถาบันอุดมศึกษา

ที่	สถาบัน	อนุปริญญา			ปริญญาตรี			ปริญญาโท			ปริญญาเอก			รวม
		ชาย	หญิง	รวม	ชาย	หญิง	รวม	ชาย	หญิง	รวม	ชาย	หญิง	รวม	
<b>มหาวิทยาลัยในกำกับของรัฐ</b>														
1	จุฬาลงกรณ์มหาวิทยาลัย				10,228	14,706	24,934	3,396	4,831	8,227	1,055	1,478	2,533	35,694
2	มหาวิทยาลัยเกษตรศาสตร์				20,730	35,006	55,736	3,138	4,490	7,628	590	810	1,400	64,764
3	มหาวิทยาลัยขอนแก่น				11,086	20,241	31,327	1,490	2,379	3,869	567	596	1,163	36,359
4	มหาวิทยาลัยเชียงใหม่				11,042	18,160	29,202	1,916	3,324	5,240	530	763	1,293	35,735
5	มหาวิทยาลัยทักษิณ				2,921	8,001	10,922	194	436	620	16	10	26	11,568
6	มหาวิทยาลัยเทคโนโลยีพระจอมเกล้าธนบุรี				6,145	5,692	11,837	1,913	1,522	3,435	392	262	654	15,926
7	มหาวิทยาลัยเทคโนโลยีพระจอมเกล้าพระนครเหนือ				13,664	9,769	23,433	1,311	871	2,182	444	283	727	26,059
8	มหาวิทยาลัยเทคโนโลยีสุรนารี				7,182	9,277	16,459	535	365	900	301	256	557	17,916
9	มหาวิทยาลัยธรรมศาสตร์				10,362	20,325	30,687	1,614	2,659	4,273	243	291	534	35,494
10	มหาวิทยาลัยบูรพา				11,143	21,661	32,804	912	1,778	2,690	416	591	1,007	36,501
11	มหาวิทยาลัยพะเยา				6,338	12,064	18,402							18,402
12	มหาวิทยาลัยมหาจุฬาลงกรณราชวิทยาลัย				11,444	3,294	14,738	1,538	274	1,812	608	200	808	17,358
13	มหาวิทยาลัยมหามกุฏราชวิทยาลัย				1,888	1,848	3,736							3,736
14	มหาวิทยาลัยมหิดล				7,768	13,068	20,836	1,443	2,743	4,186	785	1,260	2,045	27,067
15	มหาวิทยาลัยแม่โจ้				6,556	11,217	17,773	239	240	479	64	77	141	18,393
16	มหาวิทยาลัยแม่ฟ้าหลวง				3,842	10,254	14,096	160	395	555	53	91	144	14,795
17	มหาวิทยาลัยวลัยลักษณ์				2,351	6,310	8,661							8,661
18	มหาวิทยาลัยศรีนครินทรวิโรฒ				6,515	13,534	20,049	848	1,342	2,190	313	330	643	22,882
19	มหาวิทยาลัยศิลปากร				6,894	15,771	22,665	892	1,461	2,353	333	440	773	25,791
20	มหาวิทยาลัยสงขลานครินทร์				10,551	25,468	36,019	951	1,760	2,711	432	593	1,025	39,755
21	มหาวิทยาลัยสวนดุสิต				3,532	9,144	12,676	5	56	61	25	20	45	12,782
22	ราชวิทยาลัยจุฬาภรณ์				6	31	37							37
23	สถาบันดนตรีกัลยาณีวัฒนา				48	50	98							98
24	สถาบันเทคโนโลยีพระจอมเกล้าเจ้าคุณทหารลาดกระบัง				8,718	10,431	19,149	1,472	1,095	2,567	390	295	685	22,401
รวม													548,174	

ที่	สถาบัน	อนุปริญญา			ปริญญาตรี			ปริญญาโท			ปริญญาเอก			รวม	
		ชาย	หญิง	รวม	ชาย	หญิง	รวม	ชาย	หญิง	รวม	ชาย	หญิง	รวม		
<b>มหาวิทยาลัยในกำกับของรัฐ</b>															
25	มหาวิทยาลัยกาฬสินธุ์				1,632	2,992	4,624	39	47	86				4,710	
26	มหาวิทยาลัยนครพนม				1,430	3,570	5,000	83	64	147				5,147	
27	มหาวิทยาลัยราชภัฏวชิรเวศน์				1,036	2,506	3,542							3,542	
28	มหาวิทยาลัยนครพนม				6,336	12,857	19,193	557	1,025	1,582	379	411	790	21,565	
29	มหาวิทยาลัยมหาสารคาม				12,418	29,408	41,826	697	998	1,695	466	460	926	44,447	
30	มหาวิทยาลัยอุบลราชธานี				4,543	9,921	14,464	141	154	295	63	49	112	14,871	
31	สถาบันเทคโนโลยีปทุมวัน				579	56	635	46	5	51	45	4	49	735	
32	สถาบันบัณฑิตพัฒนบริหารศาสตร์							2,328	3,282	5,610	259	269	528	6,138	
<b>รวม</b>															101,155
<b>มหาวิทยาลัยของรัฐไม่จำกัดรับ</b>															
33	มหาวิทยาลัยรามคำแหง				76,520	108,264	184,784	12,269	23,163	35,432	563	475	1,038	221,254	
34	มหาวิทยาลัยสุโขทัยธรรมศาสตร์				25,218	34,365	59,583	627	1,388	2,015	10	22	32	61,630	
<b>รวม</b>															282,884
<b>มหาวิทยาลัยเทคโนโลยีราชมงคล</b>															
35	มหาวิทยาลัยเทคโนโลยีราชมงคลกรุงเทพ				4,567	6,858	11,425	57	44	101				11,526	
36	มหาวิทยาลัยเทคโนโลยีราชมงคลตะวันออก				4,273	6,148	10,421	28	6	34				10,455	
37	มหาวิทยาลัยเทคโนโลยีราชมงคลธัญบุรี				11,223	13,102	24,325	420	403	823	51	33	84	25,232	
38	มหาวิทยาลัยเทคโนโลยีราชมงคลพระนคร				5,333	6,559	11,892	82	115	197	10	16	26	12,115	
39	มหาวิทยาลัยเทคโนโลยีราชมงคลรัตนโกสินทร์				5,475	6,046	11,521	39	39	78	23	13	36	11,635	
40	มหาวิทยาลัยเทคโนโลยีราชมงคลล้านนา				9,913	8,644	18,557	154	188	342				18,899	
41	มหาวิทยาลัยเทคโนโลยีราชมงคลศรีวิชัย				6,160	8,416	14,576	58	58	116				14,692	
42	มหาวิทยาลัยเทคโนโลยีราชมงคลสุวรรณภูมิ				5,170	6,020	11,190	41	61	102				11,292	
43	มหาวิทยาลัยเทคโนโลยีราชมงคลอีสาน				11,388	10,417	21,805	184	150	334	1		1	22,140	
<b>รวม</b>															137,986

ที่	สถาบัน	อนุปริญญา			ปริญญาตรี			ปริญญาโท			ปริญญาเอก			รวม
		ชาย	หญิง	รวม	ชาย	หญิง	รวม	ชาย	หญิง	รวม	ชาย	หญิง	รวม	
<b>มหาวิทยาลัยราชภัฏ</b>														
44	มหาวิทยาลัยราชภัฏกาญจนบุรี				2,082	3,475	5,557							5,557
45	มหาวิทยาลัยราชภัฏกำแพงเพชร				2,754	5,362	8,116	66	81	147	81	71	152	8,415
46	มหาวิทยาลัยราชภัฏจันทรเกษม				2,659	3,077	5,736							5,736
47	มหาวิทยาลัยราชภัฏชัยภูมิ				1,712	3,247	4,959	21	58	79	17	23	40	5,078
48	มหาวิทยาลัยราชภัฏเชียงใหม่				6,883	10,935	17,818	156	233	389	45	60	105	18,312
49	มหาวิทยาลัยราชภัฏเชียงใหม่				7,595	13,108	20,703	42	82	124	4	1	5	20,832
50	มหาวิทยาลัยราชภัฏเทพสตรี				2,543	5,274	7,817							7,817
51	มหาวิทยาลัยราชภัฏธนบุรี				4,009	6,668	10,677							10,677
52	มหาวิทยาลัยราชภัฏนครปฐม				6,287	11,083	17,370	41	92	133	7	14	21	17,524
53	มหาวิทยาลัยราชภัฏนครราชสีมา				5,399	11,826	17,225	174	365	539	11	9	20	17,784
54	มหาวิทยาลัยราชภัฏนครศรีธรรมราช				3,356	6,442	9,798	6	17	23	19	33	52	9,873
55	มหาวิทยาลัยราชภัฏนครสวรรค์				3,279	6,578	9,857							9,857
56	มหาวิทยาลัยราชภัฏบ้านสมเด็จเจ้าพระยา				6,719	10,185	16,904	60	111	171				17,075
57	มหาวิทยาลัยราชภัฏบุรีรัมย์				4,630	9,433	14,063	9	24	33	1	5	6	14,102
58	มหาวิทยาลัยราชภัฏพระนคร				5,819	9,281	15,100	334	257	591	6		6	15,697
59	มหาวิทยาลัยราชภัฏพระนครศรีอยุธยา				1,847	3,430	5,277							5,277
60	มหาวิทยาลัยราชภัฏพิบูลสงคราม				5,349	9,159	14,508	31	44	75	8	6	14	14,597
61	มหาวิทยาลัยราชภัฏเพชรบุรี				5,259	7,117	12,376	20	49	69				12,445
62	มหาวิทยาลัยราชภัฏเพชรบูรณ์				2,406	4,434	6,840							6,840
63	มหาวิทยาลัยราชภัฏภูเก็ต				3,342	6,574	9,916	33	59	92				10,008
64	มหาวิทยาลัยราชภัฏมหาสารคาม				5,395	9,742	15,137	59	248	307				15,444
65	มหาวิทยาลัยราชภัฏยะลา				1,857	6,740	8,597	14	23	37				8,634
66	มหาวิทยาลัยราชภัฏร้อยเอ็ด				2,865	5,162	8,027							8,027

ที่	สถาบัน	อนุปริญญา		ปริญญาตรี		ปริญญาโท		ปริญญาเอก		รวม
		ชาย	หญิง	ชาย	หญิง	ชาย	หญิง	ชาย	หญิง	
67	มหาวิทยาลัยราชภัฏราชบุรี			2,383	5,244	14	30			7,671
68	มหาวิทยาลัยราชภัฏรำไพพรรณี			3,682	6,375	31	55			10,143
69	มหาวิทยาลัยราชภัฏลำปาง			2,889	5,871	73	183	9	7	9,032
70	มหาวิทยาลัยราชภัฏเลย			3,541	7,282	23	58	24	9	10,937
71	มหาวิทยาลัยราชภัฏวไลยอลงกรณ์ในพระบรมราชูปถัมภ์			3,698	6,997	67	124	25	63	10,974
72	มหาวิทยาลัยราชภัฏศรีสะเกษ			3,606	7,758	78	120	16	8	11,586
73	มหาวิทยาลัยราชภัฏสกลนคร			3,894	6,805	188	245	86	65	11,283
74	มหาวิทยาลัยราชภัฏสงขลา			4,672	8,525	2	6	1	1	13,206
75	มหาวิทยาลัยราชภัฏสวนสุนันทา			15,883	22,356	463	573	253	235	39,763
76	มหาวิทยาลัยราชภัฏสุราษฎร์ธานี			6,346	11,854	149	397	1	6	18,753
77	มหาวิทยาลัยราชภัฏสุรินทร์			3,427	7,168			29	56	10,680
78	มหาวิทยาลัยราชภัฏหมู่บ้านจอมบึง			3,134	5,642	13	34			8,823
79	มหาวิทยาลัยราชภัฏอุดรธานี			8,215	14,416	483	802	99	60	24,075
80	มหาวิทยาลัยราชภัฏอุตรดิตถ์			3,090	6,156	10	31			9,287
81	มหาวิทยาลัยราชภัฏอุบลราชธานี			8,602	13,772	32	53			22,459
<b>รวม</b>										
<b>วิทยาลัยชุมชน</b>										
82	วิทยาลัยชุมชนตราด	67	149							216
83	วิทยาลัยชุมชนตาก	180	359							539
84	วิทยาลัยชุมชนนราธิวาส	462	1,312							1,774
85	วิทยาลัยชุมชนน่าน	269	406							675
86	วิทยาลัยชุมชนบุรีรัมย์	259	575							834
87	วิทยาลัยชุมชนปัตตานี	331	788							1,119
88	วิทยาลัยชุมชนพังงา	81	293							374
89	วิทยาลัยชุมชนพิจิตร	81	216							297
90	วิทยาลัยชุมชนแพร่	112	213							325

ที่	สถาบัน	อนุปริญญา			ปริญญาตรี			ปริญญาโท			ปริญญาเอก			รวม
		ชาย	หญิง	รวม	ชาย	หญิง	รวม	ชาย	หญิง	รวม	ชาย	หญิง	รวม	
91	วิทยาลัยชุมชนสมุทรสาคร	173	450	623										623
92	วิทยาลัยชุมชนแม่ฮ่องสอน	131	277	408										408
93	วิทยาลัยชุมชนยโสธร	242	523	765										765
94	วิทยาลัยชุมชนยะลา	281	658	939										939
95	วิทยาลัยชุมชนระนอง	102	257	359										359
96	วิทยาลัยชุมชนสงขลา	281	868	1,149										1,149
97	วิทยาลัยชุมชนสตูล	267	542	809										809
98	วิทยาลัยชุมชนสมุทรสาคร	146	148	294										294
99	วิทยาลัยชุมชนสระแก้ว	65	219	284										284
100	วิทยาลัยชุมชนหนองบัวลำภู	61	211	272										272
101	วิทยาลัยชุมชนอุทัยธานี	72	182	254										254
<b>รวม</b>													12,309	
<b>มหาวิทยาลัยเอกชน</b>														
102	มหาวิทยาลัยกรุงเทพ				9,473	11,701	21,174	237	347	584	4	3	7	21,765
103	มหาวิทยาลัยกรุงเทพธนบุรี				1,983	3,541	5,524	104	109	213	3	8	11	5,748
104	มหาวิทยาลัยกรุงเทพสุวรรณภูมิ				944	1,795	2,739	234	177	411				3,150
105	มหาวิทยาลัยการจัดการและเทคโนโลยีอีสเทิร์น				113	238	351	9	15	24			3	378
106	มหาวิทยาลัยเกริก				1,370	2,101	3,471	347	361	708	196	114	310	4,489
107	มหาวิทยาลัยเกษมบัณฑิต				3,593	4,651	8,244	251	175	426	7	6	13	8,683
108	มหาวิทยาลัยคริสเตียน				173	1,920	2,093	11	86	97	4	36	40	2,230
109	มหาวิทยาลัยเจ้าพระยา				397	656	1,053	29	72	101	17	5	22	1,176
110	มหาวิทยาลัยเฉลิมกาญจนา				990	2,290	3,280							3,280
111	มหาวิทยาลัยชินวัตร				246	734	980	150	148	298	164	96	260	1,538
112	มหาวิทยาลัยเทคโนโลยีพระจอมเกล้าธนบุรี				92	90	182	12	15	27	30	12	42	251
113	มหาวิทยาลัยตาปี				121	383	504							504
114	มหาวิทยาลัยเทคโนโลยีมหานคร				3,034	1,442	4,476	184	55	239	31	8	39	4,754



ที่	สถาบัน	อนุปริญญา			ปริญญาตรี			ปริญญาโท			ปริญญาเอก			รวม
		ชาย	หญิง	รวม	ชาย	หญิง	รวม	ชาย	หญิง	รวม	ชาย	หญิง	รวม	
115	มหาวิทยาลัยธนบุรี				3,099	4,459	7,558	30	51	81				7,639
116	มหาวิทยาลัยธุรกิจบัณฑิต				4,819	5,459	10,278	1,217	1,282	2,499	160	196	356	13,133
117	มหาวิทยาลัยบอร์นโกลด์				1,740	3,574	5,314	60	143	203	52	46	98	5,615
118	มหาวิทยาลัยบอร์นโกลด์				1,375	574	1,949	230	407	637	26	10	36	2,622
119	มหาวิทยาลัยนานาชาติ เอเชีย-แปซิฟิก				284	494	778	24	20	44				822
120	มหาวิทยาลัยนานาชาติแอสตอร์				1,709	2,549	4,258	187	418	605				4,863
121	มหาวิทยาลัยเนชั่น				303	531	834	3	8	11				845
122	มหาวิทยาลัยปทุมธานี				1,781	2,507	4,288	523	908	1,431	204	140	344	6,063
123	มหาวิทยาลัยพายัพ				1,367	2,117	3,484	101	137	238	6	2	8	3,730
124	มหาวิทยาลัยพิษณุโลก				52	100	152	9	7	16				168
125	มหาวิทยาลัยฟาฏอนี				915	1,756	2,671	1	2	3		1	1	2,675
126	มหาวิทยาลัยฟาร์อีสเทอร์น				322	613	935	5	2	7				942
127	มหาวิทยาลัยภาคกลาง				28	48	76							76
128	มหาวิทยาลัยภาคตะวันออกเฉียงเหนือ				975	841	1,816	23	72	95	40	21	61	1,972
129	มหาวิทยาลัยรังสิต				11,726	13,470	25,196	726	799	1,525	143	140	283	27,004
130	มหาวิทยาลัยรัตนบัณฑิต				3,363	6,173	9,536	103	56	159	17	12	29	9,724
131	มหาวิทยาลัยราชธานี				206	1,992	2,198	17	66	83				2,281
132	มหาวิทยาลัยราชพฤกษ์				1,278	1,990	3,268	88	119	207				3,475
133	มหาวิทยาลัยวงษ์ชวลิตกุล				636	1,631	2,267	42	93	135	17	15	32	2,434
134	มหาวิทยาลัยเวสเทิร์น				1,326	2,331	3,657	138	361	499	97	64	161	4,317
135	มหาวิทยาลัยศรีปทุม				8,638	11,127	19,765	610	729	1,339	220	193	413	21,517
136	มหาวิทยาลัยสยาม				3,223	3,791	7,014	165	144	309	18	12	30	7,353
137	มหาวิทยาลัยหอการค้าไทย				6,398	9,322	15,720	512	950	1,462	8	3	11	17,193
138	มหาวิทยาลัยหัวเฉียวเฉลิมพระเกียรติ				1,960	6,932	8,892	17	55	72				8,964
139	มหาวิทยาลัยเทคโนโลยี				1,060	2,114	3,174	128	240	368	19	28	47	3,589
140	มหาวิทยาลัยอัสสัมชัญ				5,822	7,674	13,496	435	785	1,220	110	77	187	14,903

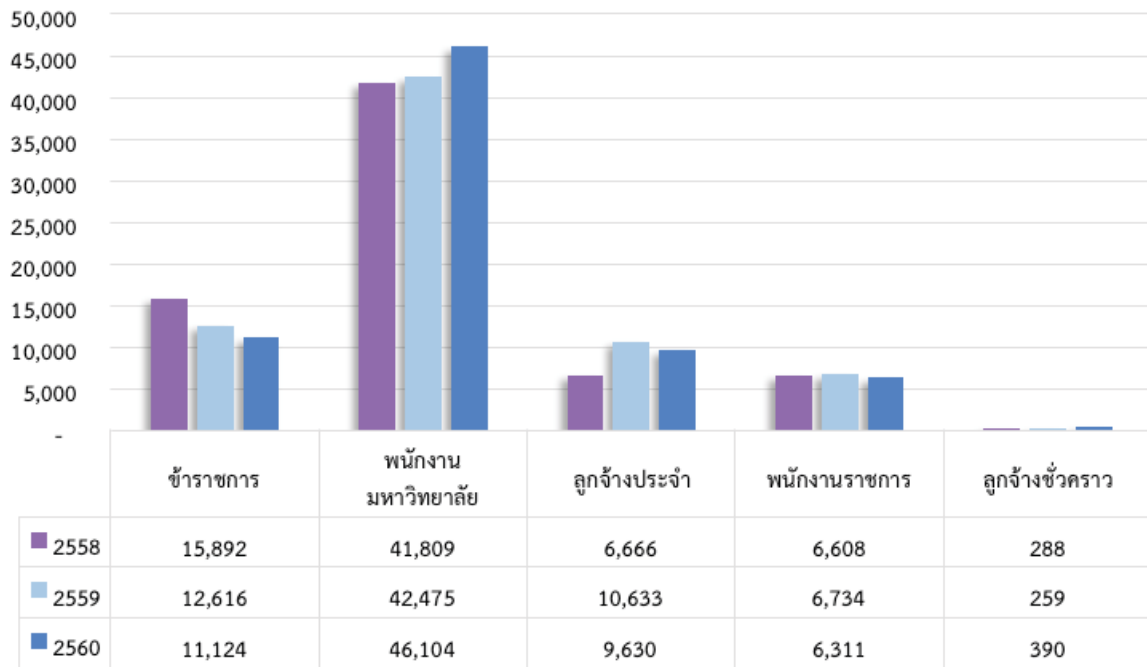
ที่	สถาบัน	อนุปริญญา		ปริญญาตรี		ปริญญาโท			ปริญญาเอก			รวม	
		ชาย	หญิง	ชาย	หญิง	รวม	ชาย	หญิง	รวม	ชาย	หญิง		รวม
141	มหาวิทยาลัยอีสต์เทิร์นเอเชีย			974	2,138	3,112	50	82	132	32	32	64	3,308
142	มหาวิทยาลัยเอเชียอาคเนย์			3,204	3,770	6,974	61	74	135	26	8	34	7,143
<b>รวม</b>													242,316
<b>วิทยาลัยเอกชน</b>													
143	วิทยาลัยเฉลิมกาญจนาภรณ์			168	224	392							392
144	วิทยาลัยเที่ยงฉาย			113	462	575							575
145	วิทยาลัยเซนต์หลุยส์			58	690	748							748
146	วิทยาลัยเซนต์หลุยส์			586	1,105	1,691							1,691
147	วิทยาลัยดุสิตธานี			1,364	1,320	2,684	1	2	3				2,687
148	วิทยาลัยทองสุข			851	772	1,623	204	349	553				2,176
149	วิทยาลัยเทคโนโลยีจิตรลดา			209	183	392							392
150	วิทยาลัยเทคโนโลยีพนมวันท์			139	258	397							397
151	วิทยาลัยเทคโนโลยีภาคใต้			378	606	984	7	15	22				1,006
152	วิทยาลัยเทคโนโลยีสยาม			658	592	1,250							1,250
153	วิทยาลัยนครราชสีมา			963	1,175	2,138	145	295	440				2,578
154	วิทยาลัยนอร์ทเทิร์น			237	386	623	38	103	141				764
155	วิทยาลัยนานาชาติเซนต์เทเรซา			216	1,225	1,441							1,441
156	วิทยาลัยบัณฑิตเอเชีย			303	988	1,351	7	23	30				1,381
157	วิทยาลัยทิพย์บุปผินทิพย์			185	385	570	34	18	52				622
158	วิทยาลัยพุทธศาสนานานาชาติ			34	6	40	48	26	74	11	4	15	129
159	วิทยาลัยสันตพล			229	674	903							993
160	วิทยาลัยแสงธรรม			139	26	165							165
161	วิทยาลัยอินเตอร์เทคลำปาง			198	457	655	13	14	27				682
<b>รวม</b>													20,069

ที่	สถาบัน	อนุปริญญา		ปริญญาตรี		ปริญญาโท		ปริญญาเอก		รวม
		ชาย	หญิง	ชาย	หญิง	ชาย	หญิง	ชาย	หญิง	
<b>สถาบันเอกชน</b>										
162	สถาบันกษัตริย์			22	2	24				24
162	สถาบันการจัดการปัญญาภิวัฒน์			1,733	3,455	5,188	215	316	71	46
164	สถาบันการศึกษานานาชาติ			917	748	1,665				
165	สถาบันเทคโนโลยีไทย-ญี่ปุ่น			2,532	1,729	4,261	127	112		
166	สถาบันเทคโนโลยียานยนต์มหาวิทยาลัย			106	113	219				
167	สถาบันเทคโนโลยีแห่งสุวรรณภูมิ			248	294	542	25	16		
168	สถาบันเทคโนโลยีแห่งเอเชีย			23	51	74				
169	สถาบันรัชต์ภาคย์			1,851	1,926	3,777	85	76		
170	สถาบันวิทยาลัยธุรกิจ						14	18	47	53
171	สถาบันวิทยาการจัดการแห่งแปซิฟิก			682	934	1,616	21	20	41	100
172	สถาบันอาศรมศิลป์			57	119	176	15	32		
รวม										18,851
<b>สถานศึกษาของรัฐ</b>										
173	วิทยาลัยพยาบาลกองทัพบก				332	352				
174	วิทยาลัยพยาบาลกองทัพอากาศ			20	265	265				
175	วิทยาลัยพยาบาลตำรวจ				259	265				
176	วิทยาลัยพยาบาลทหารอากาศ			6	205	217				
177	วิทยาลัยแพทยศาสตร์พระมงกุฎเกล้า			12	202	505				
178	ศูนย์ฝึกพลาธิการ			303		952				
179	สถาบันการบินพลเรือน		83	408	747	1,563	36	41	77	2,048
180	สถาบันการพยาบาลศรีวิเวจราชวิทยาลัย			816	764	796				
181	สถาบันบัณฑิตพัฒนศิลป์			32	1,736	3,082				
รวม										8,482
รวมทั้งสิ้น										1,856,506

## ข้อมูลรายบุคคลบุคลากรในสถาบันอุดมศึกษา ปีการศึกษา 2558 – 2560

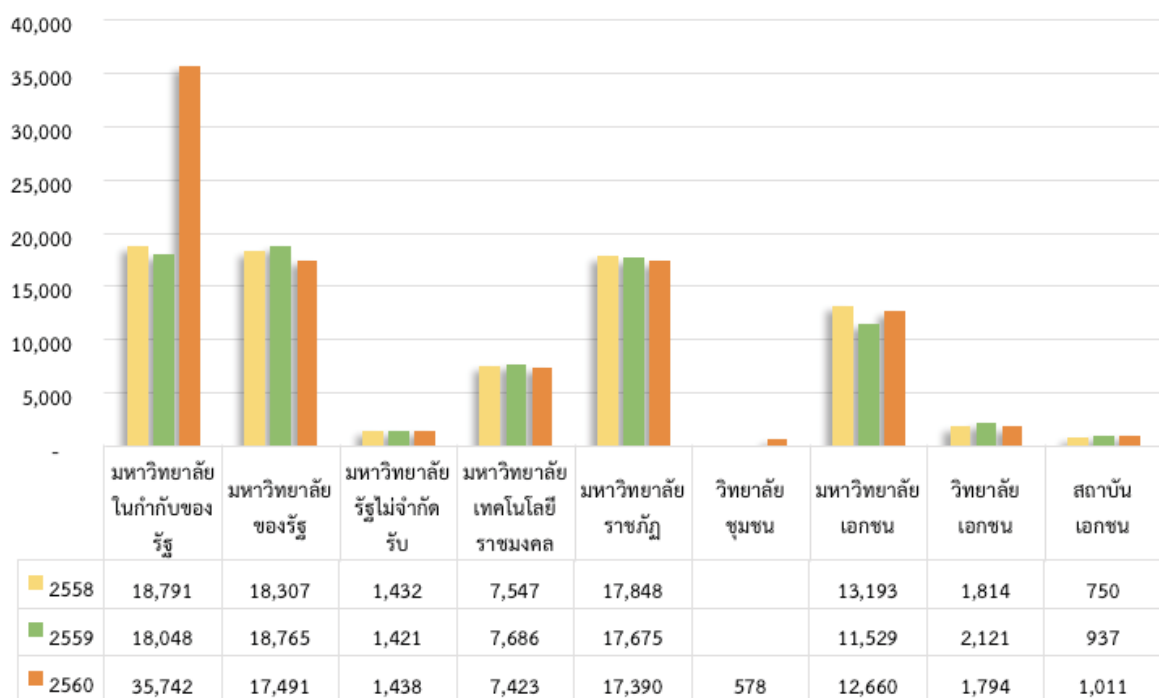
แผนภูมิ 9

จำนวนบุคลากรในสถาบันอุดมศึกษา ปีการศึกษา 2558 – 2560  
จำแนกตามประเภทของบุคลากร



แผนภูมิ 10

จำนวนบุคลากรสายวิชาการในสถาบันอุดมศึกษา ปีการศึกษา 2558 - 2560  
จำแนกตามกลุ่มสถาบันอุดมศึกษา



ตาราง 2 | จำนวนบุคลากรในสถาบันอุดมศึกษาสายวิชาการ ปีการศึกษา 2560 จำแนกตามประเภท และสถาบันอุดมศึกษา

ที่	สถาบัน	ประเภทบุคลากรสายวิชาการ						รวม
		ข้าราชการ	ลูกจ้างชั่วคราว	ลูกจ้างประจำ	พนักงานมหาวิทยาลัย	พนักงานราชการ	ไม่ระบุ	
<b>มหาวิทยาลัยในกำกับของรัฐ</b>								
1	จุฬาลงกรณ์มหาวิทยาลัย	677	74	22	2,087			2,860
2	มหาวิทยาลัยเกษตรศาสตร์	187	286		2,978			3,451
3	มหาวิทยาลัยขอนแก่น	376	314		1,645			2,335
4	มหาวิทยาลัยเชียงใหม่	495	159		1,695			2,349
5	มหาวิทยาลัยทักษิณ	11	79		413			503
6	มหาวิทยาลัยเทคโนโลยีพระจอมเกล้าธนบุรี	81	49		597			727
7	มหาวิทยาลัยเทคโนโลยีพระจอมเกล้าพระนครเหนือ	135	49		1,023			1,207
8	มหาวิทยาลัยเทคโนโลยีสุรนารี			432				432
9	มหาวิทยาลัยธรรมศาสตร์	168	244	211	1,617			2,240
10	มหาวิทยาลัยบูรพา	124	141		1,342			1,607
11	มหาวิทยาลัยพะเยา		94		845			939
12	มหาวิทยาลัยมหาจุฬาลงกรณราชวิทยาลัย		564		752			1,316
13	มหาวิทยาลัยมหามกุฏราชวิทยาลัย		202		183			385
14	มหาวิทยาลัยมหิดล	444	28		3,352			3,824
15	มหาวิทยาลัยแม่โจ้	68	9		624	1		702
16	มหาวิทยาลัยแม่ฟ้าหลวง		1		566			567
17	มหาวิทยาลัยวลัยลักษณ์							
18	มหาวิทยาลัยศรีนครินทรวิโรฒ	139			1,317			1,456
19	มหาวิทยาลัยศิลปากร	99	75	42	1,092			1,308
20	มหาวิทยาลัยสงขลานครินทร์	289	219		2,043			2,551
21	มหาวิทยาลัยสวนดุสิต	111	275		591			977
22	ราชวิทยาลัยจุฬารักษ์			18	8			26
23	สถาบันดนตรีกัลยาณีวัฒนา				11			11
24	สถาบันเทคโนโลยีพระจอมเกล้าเจ้าคุณทหารลาดกระบัง	179	9		903			1,091
<b>มหาวิทยาลัยในกำกับของรัฐ</b>								
25	มหาวิทยาลัยกาฬสินธุ์	69	27		232	22		350
26	มหาวิทยาลัยนครพนม	135	105		333	15		588
27	มหาวิทยาลัยนราธิวาสราชนครินทร์	149	57		140			346
28	มหาวิทยาลัยนเรศวร	383	126		956			1,465
29	มหาวิทยาลัยมหาสารคาม		108					108
30	มหาวิทยาลัยอุบลราชธานี	211	157		348			716
31	สถาบันเทคโนโลยีปทุมวัน	39			45			84
32	สถาบันบัณฑิตพัฒนบริหารศาสตร์	37	17		78		7	139
<b>มหาวิทยาลัยของรัฐไม่จำกัดรับ</b>								
33	มหาวิทยาลัยรามคำแหง	244	158	5	613			1,020
34	มหาวิทยาลัยสุโขทัยธรรมมาธิราช	172	52		194			418
<b>มหาวิทยาลัยเทคโนโลยีราชมงคล</b>								
35	มหาวิทยาลัยเทคโนโลยีราชมงคลกรุงเทพ	349	16		144	3		512
36	มหาวิทยาลัยเทคโนโลยีราชมงคลตะวันออก	193	19	1	351	2		566
37	มหาวิทยาลัยเทคโนโลยีราชมงคลธัญบุรี	536	23		455	4		1,018
38	มหาวิทยาลัยเทคโนโลยีราชมงคลพระนคร	340	14		258	2		614



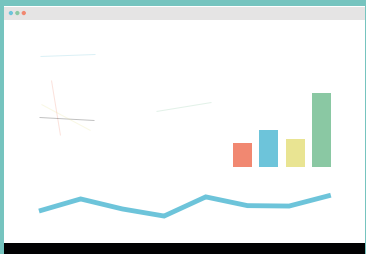
ที่	สถาบัน	ประเภทบุคลากรสายวิชาการ						
		ข้าราชการ	ลูกจ้างชั่วคราว	ลูกจ้างประจำ	พนักงานมหาวิทยาลัย	พนักงานราชการ	ไม่ระบุ	รวม
39	มหาวิทยาลัยเทคโนโลยีราชมงคลรัตนโกสินทร์	231	24		356			611
40	มหาวิทยาลัยเทคโนโลยีราชมงคลล้านนา	538	212		507	1		1,258
41	มหาวิทยาลัยเทคโนโลยีราชมงคลศรีวิชัย	329	89		430	12		860
42	มหาวิทยาลัยเทคโนโลยีราชมงคลสุวรรณภูมิ	273	5	2	371	3		654
43	มหาวิทยาลัยเทคโนโลยีราชมงคลอีสาน	466	147		716	1		1,330
<b>มหาวิทยาลัยราชภัฏ</b>								
44	มหาวิทยาลัยราชภัฏกาญจนบุรี	82	5		187			274
45	มหาวิทยาลัยราชภัฏกำแพงเพชร	72	61		208			341
46	มหาวิทยาลัยราชภัฏจันทรเกษม	74	15		279			368
47	มหาวิทยาลัยราชภัฏชัยภูมิ	21	34		166		1	222
48	มหาวิทยาลัยราชภัฏเชียงใหม่	72			469			541
49	มหาวิทยาลัยราชภัฏเชียงใหม่	122	60		425			607
50	มหาวิทยาลัยราชภัฏเทพสตรี	99	16		210			325
51	มหาวิทยาลัยราชภัฏธนบุรี	56	28		208	1	1	294
52	มหาวิทยาลัยราชภัฏนครปฐม	99	58		347	1		505
53	มหาวิทยาลัยราชภัฏนครราชสีมา	163	18		440			621
54	มหาวิทยาลัยราชภัฏนครศรีธรรมราช	123	60		217			400
55	มหาวิทยาลัยราชภัฏนครสวรรค์	103	50		272			425
56	มหาวิทยาลัยราชภัฏบ้านสมเด็จเจ้าพระยา	115	25		454			594
57	มหาวิทยาลัยราชภัฏบุรีรัมย์	107	64		242			413
58	มหาวิทยาลัยราชภัฏพระนคร	141	25	1	303			470
59	มหาวิทยาลัยราชภัฏพระนครศรีอยุธยา	97	7		230			334
60	มหาวิทยาลัยราชภัฏพิบูลสงคราม	114		258		89		461
61	มหาวิทยาลัยราชภัฏเพชรบุรี	105	37		279			421
62	มหาวิทยาลัยราชภัฏเพชรบูรณ์	80	26		205			311
63	มหาวิทยาลัยราชภัฏภูเก็ต	76	66		228			370
64	มหาวิทยาลัยราชภัฏมหาสารคาม	129	377		176	4		686
65	มหาวิทยาลัยราชภัฏยะลา	88	61		192			341
66	มหาวิทยาลัยราชภัฏร้อยเอ็ด	15	68		232			315
67	มหาวิทยาลัยราชภัฏราชนครินทร์	95	1		221		6	323
68	มหาวิทยาลัยราชภัฏรำไพพรรณี	69	10		288			367
69	มหาวิทยาลัยราชภัฏลำปาง	83	1		312			396
70	มหาวิทยาลัยราชภัฏเลย	131	46		294			471
71	มหาวิทยาลัยราชภัฏวไลยอลงกรณ์ในพระบรมราชูปถัมภ์	86			392			478
72	มหาวิทยาลัยราชภัฏศรีสะเกษ	4	66		105			175
73	มหาวิทยาลัยราชภัฏสกลนคร	120	48		263			431
74	มหาวิทยาลัยราชภัฏสงขลา	102	52		317			471
75	มหาวิทยาลัยราชภัฏสวนสุนันทา	147	451		245			843
76	มหาวิทยาลัยราชภัฏสุราษฎร์ธานี	78	87		367			532
77	มหาวิทยาลัยราชภัฏสุรินทร์	146	92		218			456
78	มหาวิทยาลัยราชภัฏหมู่บ้านจอมบึง	83	57		121			261
79	มหาวิทยาลัยราชภัฏอุดรธานี	107	4		520			631
80	มหาวิทยาลัยราชภัฏอุตรดิตถ์	71	59	3	338			471
81	มหาวิทยาลัยราชภัฏอุบลราชธานี	126	17		465			608

ที่	สถาบัน	ประเภทบุคลากรสายวิชาการ						รวม
		ข้าราชการ	ลูกจ้างชั่วคราว	ลูกจ้างประจำ	พนักงานมหาวิทยาลัย	พนักงานราชการ	ไม่ระบุ	
<b>วิทยาลัยชุมชน</b>								
82	วิทยาลัยชุมชนตราด	13					13	
83	วิทยาลัยชุมชนตาก	14					14	
84	วิทยาลัยชุมชนนราธิวาส	12					12	
85	วิทยาลัยชุมชนน่าน	9	1			2	12	
86	วิทยาลัยชุมชนบุรีรัมย์	13					13	
87	วิทยาลัยชุมชนปัตตานี	9					9	
88	วิทยาลัยชุมชนพังงา	15				3	18	
89	วิทยาลัยชุมชนพิจิตร	11				5	16	
90	วิทยาลัยชุมชนแพร่	15					15	
91	วิทยาลัยชุมชนมุกดาหาร	15					15	
92	วิทยาลัยชุมชนแม่ฮ่องสอน	12					12	
93	วิทยาลัยชุมชนยโสธร	13					13	
94	วิทยาลัยชุมชนยะลา	12	4			2	18	
95	วิทยาลัยชุมชนระนอง	14				7	21	
96	วิทยาลัยชุมชนสงขลา	13					13	
97	วิทยาลัยชุมชนสตูล	13					13	
98	วิทยาลัยชุมชนสมุทรสาคร	7	1			5	13	
99	วิทยาลัยชุมชนสระแก้ว	12					12	
100	วิทยาลัยชุมชนหนองบัวลำภู	12				3	15	
101	วิทยาลัยชุมชนอุทัยธานี	15				7	22	
<b>มหาวิทยาลัยเอกชน</b>								
102	มหาวิทยาลัยกรุงเทพ		159	376			535	
103	มหาวิทยาลัยกรุงเทพธนบุรี			729			729	
104	มหาวิทยาลัยกรุงเทพสุวรรณภูมิ			79	17		96	
105	มหาวิทยาลัยการจัดการและเทคโนโลยีอีสเทิร์น			47			47	
106	มหาวิทยาลัยเกริก			136			136	
107	มหาวิทยาลัยเกษมบัณฑิต			262	257		519	
108	มหาวิทยาลัยคริสเตียน				239		239	
109	มหาวิทยาลัยเจ้าพระยา			84			84	
110	มหาวิทยาลัยเฉลิมกาญจนา			152			152	
111	มหาวิทยาลัยชินวัตร			15	135		150	
112	มหาวิทยาลัยเซนต์จอห์น			1	91		92	
113	มหาวิทยาลัยดาปี			53			53	
114	มหาวิทยาลัยเทคโนโลยีมหานคร				342		342	
115	มหาวิทยาลัยธนบุรี		2	269	1		272	
116	มหาวิทยาลัยธุรกิจบัณฑิต				471		471	
117	มหาวิทยาลัยนอร์ทกรุงเทพ				210		210	
118	มหาวิทยาลัยนอร์ท-เชียงใหม่				200		200	
119	มหาวิทยาลัยนานาชาติ เอเชีย-แปซิฟิก			54	67		121	
120	มหาวิทยาลัยนานาชาติแอสตมฟอร์ด				209		209	
121	มหาวิทยาลัยเนชั่น			72			72	
122	มหาวิทยาลัยปทุมธานี			301			301	
123	มหาวิทยาลัยพายัพ			483			483	
124	มหาวิทยาลัยพิษณุโลก				96		96	
125	มหาวิทยาลัยฟาฏอนี			231			231	

ที่	สถาบัน	ประเภทบุคลากรสายวิชาการ						รวม
		ข้าราชการ	ลูกจ้างชั่วคราว	ลูกจ้างประจำ	พนักงานมหาวิทยาลัย	พนักงานราชการ	ไม่ระบุ	
126	มหาวิทยาลัยฟาร์อีสเทอร์น				102			102
127	มหาวิทยาลัยภาคกลาง			43				43
128	มหาวิทยาลัยภาคตะวันออกเฉียงเหนือ				177			177
129	มหาวิทยาลัยรังสิต			1,241				1,241
130	มหาวิทยาลัยรัตนบัณฑิต				313			313
131	มหาวิทยาลัยราชธานี			97	67			164
132	มหาวิทยาลัยราชพฤกษ์			148				148
133	มหาวิทยาลัยวงษ์ชวลิตกุล			225				225
134	มหาวิทยาลัยเว็บสเตอร์ (ประเทศไทย)			40				40
135	มหาวิทยาลัยเวสเทิร์น				369			369
136	มหาวิทยาลัยศรีปทุม			1	683			684
137	มหาวิทยาลัยสยาม				581			581
138	มหาวิทยาลัยหอการค้าไทย				481			481
139	มหาวิทยาลัยหัวเฉียวเฉลิมพระเกียรติ			521				521
140	มหาวิทยาลัยหาดใหญ่			201				201
141	มหาวิทยาลัยอัสสัมชัญ			871				871
142	มหาวิทยาลัยอีสเทิร์นเอเซีย				261			261
143	มหาวิทยาลัยเอเชียอาคเนย์				196			196
<b>วิทยาลัยเอกชน</b>								
144	วิทยาลัยเฉลิมกาญจนาระยอง			35				35
145	วิทยาลัยเชียงใหม่		2	97	3			102
146	วิทยาลัยเซนต์หลุยส์			107				107
147	วิทยาลัยเซนต์ปีเตอร์สเบิร์ก		1	98				99
148	วิทยาลัยดุสิตธานี		17	129				146
149	วิทยาลัยทองสุข			117				117
150	วิทยาลัยเทคโนโลยีจิตรลดา			42				42
151	วิทยาลัยเทคโนโลยีพนมวันท์			36				36
152	วิทยาลัยเทคโนโลยีภาคใต้			84	1			85
153	วิทยาลัยเทคโนโลยีสยาม			254				254
154	วิทยาลัยนครราชสีมา			2	158			160
155	วิทยาลัยนอร์ทเทิร์น			103				103
156	วิทยาลัยนานาชาติเซนต์เทเรซา				142			142
157	วิทยาลัยพิษณุพนธ์			63				63
158	วิทยาลัยพุทธศาสนานานาชาติ			22				22
159	วิทยาลัยสันตพล		4	74				78
160	วิทยาลัยแสงธรรม			21				21
161	วิทยาลัยอินเตอร์เทคลำปาง			50				50
<b>วิทยาลัยเอกชน</b>								
162	สถาบันกัณฑ์			6	3			9
162	สถาบันการจัดการปัญญาภิวัฒน์				338			338
165	สถาบันเทคโนโลยีไทย-ญี่ปุ่น			247				247
166	สถาบันเทคโนโลยียานยนต์มหาชัย			37				37
167	สถาบันเทคโนโลยีแห่งสุวรรณภูมิ			45				45
168	สถาบันเทคโนโลยีแห่งอยุธยา			33				33
169	สถาบันรัชต์ภาคย์			199				199

บุคลากร

ที่	สถาบัน	ประเภทบุคลากรสายวิชาการ						รวม
		ข้าราชการ	ลูกจ้างชั่วคราว	ลูกจ้างประจำ	พนักงานมหาวิทยาลัย	พนักงานราชการ	ไม่ระบุ	
170	สถาบันวิทยสิริเมธี		17					17
171	สถาบันวิทยาการจัดการแห่งแปซิฟิก				78			78
172	สถาบันอาศรมศิลป์			39				39
รวมทั้งสิ้น								77,525



ตาราง 3 | จำนวนบุคลากรในสถาบันอุดมศึกษาสายวิชาการ ปีการศึกษา 2560 จำแนกตามระดับการศึกษา และสถาบันอุดมศึกษา

ที่	สถาบัน	ระดับการศึกษาของบุคลากรสายวิชาการ							รวม
		ต่ำกว่า ป.ตรี	ป.ตรี	ป.บัณฑิต	ป.โท	ป.บัณฑิต ชั้นสูง	ป.เอก	ประกาศนียบัตรหรือ หลักสูตรเฉพาะ	
<b>มหาวิทยาลัยในกำกับของรัฐ</b>									
1	จุฬาลงกรณ์มหาวิทยาลัย		91	1	587	4	2,177		2,860
2	มหาวิทยาลัยเกษตรศาสตร์		172		1,232		2,047		3,451
3	มหาวิทยาลัยขอนแก่น		281	1	660		1,393		2,335
4	มหาวิทยาลัยเชียงใหม่		76		571		1,702		2,349
5	มหาวิทยาลัยทักษิณ		14		246		243		503
6	มหาวิทยาลัยเทคโนโลยีพระจอมเกล้าธนบุรี		23	2	193		509		727
7	มหาวิทยาลัยเทคโนโลยีพระจอมเกล้าพระนครเหนือ		60		509		637		1,207
8	มหาวิทยาลัยเทคโนโลยีสุรนารี		14		79		339		432
9	มหาวิทยาลัยธรรมศาสตร์		93		774		1,373		2,240
10	มหาวิทยาลัยบูรพา		157		593		857		1,607
11	มหาวิทยาลัยพะเยา	1	96	1	464	1	376		939
12	มหาวิทยาลัยมหาจุฬาลงกรณราชวิทยาลัย	22	59		804		431		1,316
13	มหาวิทยาลัยมหามกุฏราชวิทยาลัย		3		258		124		385
14	มหาวิทยาลัยมหิดล	5	57	2	460	5	3,260	35	3,824
15	มหาวิทยาลัยแม่โจ้		4		259	1	438		702
16	มหาวิทยาลัยแม่ฟ้าหลวง	1	25	1	326		214		567
17	มหาวิทยาลัยวลัยลักษณ์								
18	มหาวิทยาลัยศรีนครินทรวิโรฒ	1	60		344		1,051		1,456
19	มหาวิทยาลัยศิลปากร		75	4	583		646		1,308
20	มหาวิทยาลัยสงขลานครินทร์	1	91	3	903	1	1,552		2,551
21	มหาวิทยาลัยสวนดุสิต	1	191	1	511		273		977
22	ราชวิทยาลัยจุฬาภรณ์						26		26
23	สถาบันดนตรีที่ถวัลยณวิวัฒนา		1		5		5		11
24	สถาบันเทคโนโลยีพระจอมเกล้าเจ้าคุณทหารลาดกระบัง		91		349		651		1,091
<b>มหาวิทยาลัยของรัฐ</b>									
25	มหาวิทยาลัยกาฬสินธุ์	7	17		228		98		350
26	มหาวิทยาลัยนครพนม		117		373		98		588
27	มหาวิทยาลัยนราธิวาสราชนครินทร์	3	54	1	259		29		346
28	มหาวิทยาลัยนเรศวร		39		430		996		1,465
29	มหาวิทยาลัยมหาสารคาม	2	22		38		46		108
30	มหาวิทยาลัยอุบลราชธานี	7	60	1	334		314		716
31	สถาบันเทคโนโลยีปทุมวัน		1		51		32		84
32	สถาบันบัณฑิตพัฒนบริหารศาสตร์				8		131		139

ที่	สถาบัน	ระดับการศึกษาของบุคลากรสายวิชาการ							รวม
		ต่ำกว่า ป.ตรี	ป.ตรี	ป.บัณฑิต	ป.โท	ป.บัณฑิต ชั้นสูง	ป.เอก	ประกาศนียบัตรหรือ หลักสูตรเฉพาะ	
<b>มหาวิทยาลัยของรัฐไม่จำกัดรับ</b>									
33	มหาวิทยาลัยรามคำแหง		98	6	598	3	315		1,020
34	มหาวิทยาลัยสุโขทัยธรรมมาธิราช	1			196		221		418
<b>มหาวิทยาลัยเทคโนโลยีราชมงคล</b>									
35	มหาวิทยาลัยเทคโนโลยีราชมงคลกรุงเทพ		28		365		119		512
36	มหาวิทยาลัยเทคโนโลยีราชมงคลตะวันออก	40	39		405		82		566
37	มหาวิทยาลัยเทคโนโลยีราชมงคลธัญบุรี		41		611		366		1,018
38	มหาวิทยาลัยเทคโนโลยีราชมงคลพระนคร		29		461		124		614
39	มหาวิทยาลัยเทคโนโลยีราชมงคลรัตนโกสินทร์		44		404		163		611
40	มหาวิทยาลัยเทคโนโลยีราชมงคลล้านนา	7	84		919		248		1,258
41	มหาวิทยาลัยเทคโนโลยีราชมงคลศรีวิชัย	1	57	1	667		134		860
42	มหาวิทยาลัยเทคโนโลยีราชมงคลสุวรรณภูมิ		25		513		116		654
43	มหาวิทยาลัยเทคโนโลยีราชมงคลอีสาน	3	98	1	855		373		1,330
<b>มหาวิทยาลัยราชภัฏ</b>									
44	มหาวิทยาลัยราชภัฏกาญจนบุรี		11		198		65		274
45	มหาวิทยาลัยราชภัฏกำแพงเพชร		6		277		58		341
46	มหาวิทยาลัยราชภัฏจันทรเกษม		8		257		103		368
47	มหาวิทยาลัยราชภัฏชัยภูมิ		8		154		60		222
48	มหาวิทยาลัยราชภัฏเชียงใหม่		35		354		149		541
49	มหาวิทยาลัยราชภัฏเชียงใหม่		23		409		175		607
50	มหาวิทยาลัยราชภัฏเทพสตรี	1	39		203		82	3	325
51	มหาวิทยาลัยราชภัฏธนบุรี		19		215		60		294
52	มหาวิทยาลัยราชภัฏนครปฐม		24		334		147		505
53	มหาวิทยาลัยราชภัฏนครราชสีมา		52		377		192		621
54	มหาวิทยาลัยราชภัฏนครศรีธรรมราช		8		298		94		400
55	มหาวิทยาลัยราชภัฏนครสวรรค์	1	39		299		86		425
56	มหาวิทยาลัยราชภัฏบ้านสมเด็จเจ้าพระยา		31		427		136		594
57	มหาวิทยาลัยราชภัฏบุรีรัมย์		9		305		99		413
58	มหาวิทยาลัยราชภัฏพระนคร		19		265		185		470
59	มหาวิทยาลัยราชภัฏพระนครศรีอยุธยา		7		264		63		334
60	มหาวิทยาลัยราชภัฏพิบูลสงคราม		251		157		53		461
61	มหาวิทยาลัยราชภัฏเพชรบุรี		10		300		111		421
62	มหาวิทยาลัยราชภัฏเพชรบูรณ์		5		254		52		311
63	มหาวิทยาลัยราชภัฏภูเก็ต		50		249		71		370
64	มหาวิทยาลัยราชภัฏมหาสารคาม		71		425		190		686
65	มหาวิทยาลัยราชภัฏยะลา		4		267		70		341
66	มหาวิทยาลัยราชภัฏร้อยเอ็ด		4		232		79		315
67	มหาวิทยาลัยราชภัฏราชชนดิฉรินทร์		20		248		46		323



ที่	สถาบัน	ระดับการศึกษาของบุคลากรสายวิชาการ							รวม
		ต่ำกว่า ป.ตรี	ป.ตรี	ป.บัณฑิต	ป.โท	ป.บัณฑิต ชั้นสูง	ป.เอก	ประกาศนียบัตรหรือ หลักสูตรเฉพาะ	
68	มหาวิทยาลัยราชภัฏรำไพพรรณี		35		254		78		367
69	มหาวิทยาลัยราชภัฏลำปาง		2		293		101		396
70	มหาวิทยาลัยราชภัฏเลย		26		331		114		471
71	มหาวิทยาลัยราชภัฏวไลยอลงกรณ์ในพระบรมราชูปถัมภ์		36		349		93		478
72	มหาวิทยาลัยราชภัฏศรีสะเกษ		2		131		42		175
73	มหาวิทยาลัยราชภัฏสกลนคร		45		286		100		431
74	มหาวิทยาลัยราชภัฏสงขลา		12		327		132		471
75	มหาวิทยาลัยราชภัฏสวนสุนันทา		66		530		247		843
76	มหาวิทยาลัยราชภัฏสุราษฎร์ธานี	20	18		402		92		532
77	มหาวิทยาลัยราชภัฏสุรินทร์	1	46		282		127		456
78	มหาวิทยาลัยราชภัฏหมู่บ้านจอมบึง		13		192		56		261
79	มหาวิทยาลัยราชภัฏอุดรธานี		22		433		176		631
80	มหาวิทยาลัยราชภัฏอุตรดิตถ์		45		301		125		471
81	มหาวิทยาลัยราชภัฏอุบลราชธานี	2	18		408		180		608
<b>วิทยาลัยชุมชน</b>									
82	วิทยาลัยชุมชนตราด				11		2		13
83	วิทยาลัยชุมชนตาก				12		2		14
84	วิทยาลัยชุมชนนราธิวาส				11		1		12
85	วิทยาลัยชุมชนน่าน				12				12
86	วิทยาลัยชุมชนบุรีรัมย์				11		2		13
87	วิทยาลัยชุมชนปัตตานี				9				9
88	วิทยาลัยชุมชนพังงา		1		17				18
89	วิทยาลัยชุมชนพิจิตร		5		11				16
90	วิทยาลัยชุมชนแพร่				14		1		15
91	วิทยาลัยชุมชนมุกดาหาร				15				15
92	วิทยาลัยชุมชนแม่ฮ่องสอน				10		2		12
93	วิทยาลัยชุมชนยโสธร		1		12				13
94	วิทยาลัยชุมชนยะลา				18				18
95	วิทยาลัยชุมชนระนอง		2		19				21
96	วิทยาลัยชุมชนสงขลา				13				13
97	วิทยาลัยชุมชนสตูล				13				13
98	วิทยาลัยชุมชนสมุทรสาคร		4		7		2		13
99	วิทยาลัยชุมชนสระแก้ว				12				12
100	วิทยาลัยชุมชนหนองบัวลำภู				15				15
101	วิทยาลัยชุมชนอุทัยธานี		1		21				22
<b>มหาวิทยาลัยเอกชน</b>									
102	มหาวิทยาลัยกรุงเทพ		16		374		145		535
103	มหาวิทยาลัยกรุงเทพธนบุรี	5	16		513		195		729

บุคลากร

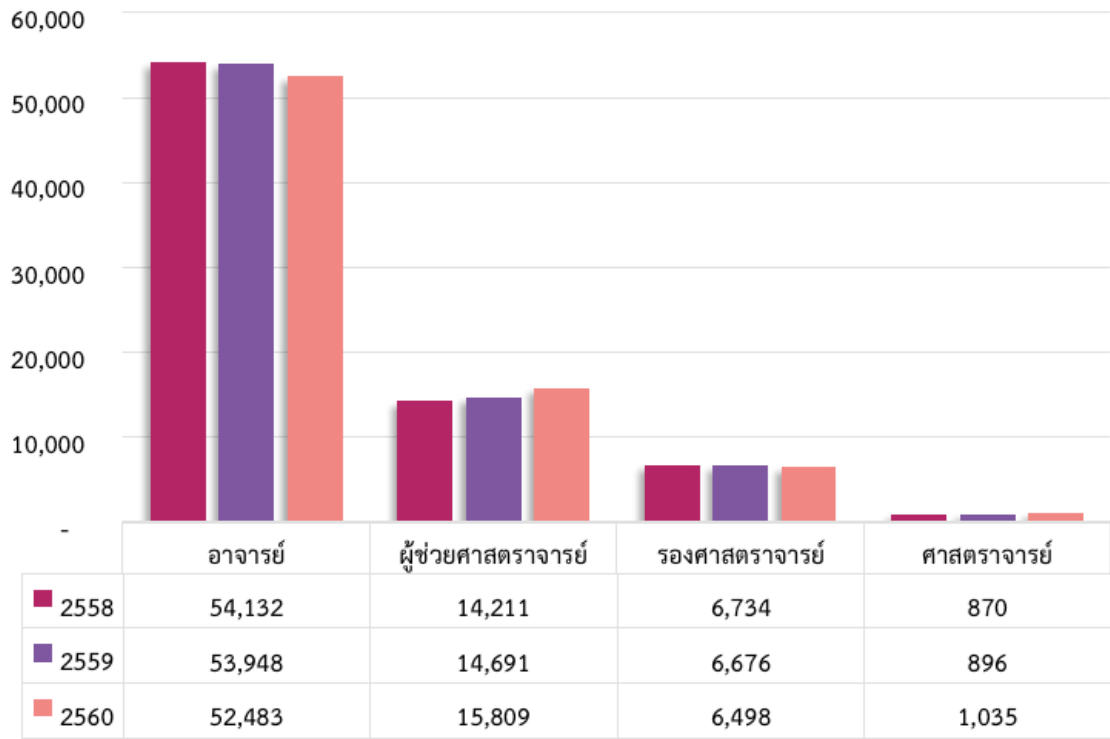
ที่	สถาบัน	ระดับการศึกษาของบุคลากรสายวิชาการ							รวม
		ต่ำกว่าป.ตรี	ป.ตรี	ป.บัณฑิต	ป.โท	ป.บัณฑิต ชั้นสูง	ป.เอก	ประกาศนียบัตรหรือ หลักสูตรเฉพาะ	
104	มหาวิทยาลัยกรุงเทพสุวรรณภูมิ		9		61		26		96
105	มหาวิทยาลัยการจัดการและเทคโนโลยีอีสเทิร์น		6		30		11		47
106	มหาวิทยาลัยเกริก		1		89		46		136
107	มหาวิทยาลัยเกษมบัณฑิต	6	46	1	381		85		519
108	มหาวิทยาลัยคริสเตียน		4		200		35		239
109	มหาวิทยาลัยเจ้าพระยา		11		51		22		84
110	มหาวิทยาลัยเฉลิมกาญจนา		1		133		18		152
111	มหาวิทยาลัยชินวัตร		2		88		60		150
112	มหาวิทยาลัยเซนต์จอห์น		2	1	57		32		92
113	มหาวิทยาลัยตาปี				44		9		53
114	มหาวิทยาลัยเทคโนโลยีมหานคร		44		170		128		342
115	มหาวิทยาลัยธนบุรี		2		231		39		272
116	มหาวิทยาลัยธุรกิจบัณฑิต		18		305		148		471
117	มหาวิทยาลัยนอร์ทกรุงเทพ		8		166		36		210
118	มหาวิทยาลัยนอร์ท-เชียงใหม่		9		124		67		200
119	มหาวิทยาลัยนานาชาติ เอเชีย-แปซิฟิก		7		82		32		121
120	มหาวิทยาลัยนานาชาติแอสตมฟอร์ด		37		126		46		209
121	มหาวิทยาลัยเนชั่น		1		54		17		72
122	มหาวิทยาลัยปทุมธานี	1	36		165		99		301
123	มหาวิทยาลัยพายัพ	1	28		348		106		483
124	มหาวิทยาลัยพิษณุโลก		1		61		34		96
125	มหาวิทยาลัยฟาฏอนี		35		144		52		231
126	มหาวิทยาลัยฟาร์อีสเทอร์น		2		86		14		102
127	มหาวิทยาลัยภาคกลาง		3		28		12		43
128	มหาวิทยาลัยภาคตะวันออกเฉียงเหนือ		17		118		42		177
129	มหาวิทยาลัยรังสิต	33	171	1	677	5	354		1,241
130	มหาวิทยาลัยรัตนบัณฑิต	2	72		207		32		313
131	มหาวิทยาลัยราชธานี		2		134		28		164
132	มหาวิทยาลัยราชพฤกษ์		1		114		33		148
133	มหาวิทยาลัยวงษ์ชวลิตกุล		3		171		51		225
134	มหาวิทยาลัยเว็สเตอร์ (ประเทศไทย)				15		25		40
135	มหาวิทยาลัยเวสเทิร์น		70		228		71		369
136	มหาวิทยาลัยศรีปทุม	6	83		438		157		684
137	มหาวิทยาลัยสยาม		83		335		163		581
138	มหาวิทยาลัยหอการค้าไทย		6		286		189		481
139	มหาวิทยาลัยหัวเฉียวเฉลิมพระเกียรติ		21		353		147		521
140	มหาวิทยาลัยหาดใหญ่				158		43		201
141	มหาวิทยาลัยอัสสัมชัญ		19		510		342		871
142	มหาวิทยาลัยอีสเทิร์นเอเชีย		13		187		61		261

ที่	สถาบัน	ระดับการศึกษาของบุคลากรสายวิชาการ							รวม
		ต่ำกว่า ป.ตรี	ป.ตรี	ป.บัณฑิต	ป.โท	ป.บัณฑิต ชั้นสูง	ป.เอก	ประกาศนียบัตรหรือ หลักสูตรเฉพาะ	
143	มหาวิทยาลัยเอเชียอาคเนย์		25	1	145		25		196
<b>วิทยาลัยเอกชน</b>									
144	วิทยาลัยเฉลิมกาญจนาระยอง				35				35
145	วิทยาลัยเซียงราย		7		88		7		102
146	วิทยาลัยเซนต์หลุยส์				79		28		107
147	วิทยาลัยเซาธ์อีสท์บางกอก		1		65		33		99
148	วิทยาลัยดุสิตธานี	3	40		98		4		146
149	วิทยาลัยทองสุข		6		82		29		117
150	วิทยาลัยเทคโนโลยีจิตรลดา				34		8		42
151	วิทยาลัยเทคโนโลยีพนมวันท์		1		27		8		36
152	วิทยาลัยเทคโนโลยีภาคใต้		10		53		22		85
153	วิทยาลัยเทคโนโลยีสยาม		1		178		75		254
154	วิทยาลัยนครราชสีมา	1	19		90		50		160
155	วิทยาลัยนอร์ทเทิร์น	1	17		72		13		103
156	วิทยาลัยนานาชาติเซนต์เทเรซา	1	7		93		41		142
157	วิทยาลัยพิชญบัณฑิต		3		52		8		63
158	วิทยาลัยพหุศึกษานานาชาติ				10		12		22
159	วิทยาลัยสันตพล		12		58		8		78
160	วิทยาลัยแสงธรรม				11		10		21
161	วิทยาลัยอินเตอร์เทคลำปาง		1		46		3		50
<b>สถาบันเอกชน</b>									
162	สถาบันกัณฑ์นา		3		5		1		9
162	สถาบันการจัดการปัญญาภิวัฒน์		5		199		134		338
165	สถาบันเทคโนโลยีไทย-ญี่ปุ่น		45		127		75		247
166	สถาบันเทคโนโลยียานยนต์มหาชัย	2	3		29		3		37
167	สถาบันเทคโนโลยีแห่งสุวรรณภูมิ				26		19		45
168	สถาบันเทคโนโลยีแห่งอยุธยา				25		8		33
169	สถาบันรัชต์ภาคย์		1		167		31		199
170	สถาบันวิทยสิริเมธี						17		17
171	สถาบันวิทยาการจัดการแห่งแปซิฟิก		4		64		10		78
172	สถาบันอาศรมศิลป์		1		26	1	11		39
<b>รวมทั้งสิ้น</b>									<b>77,525</b>



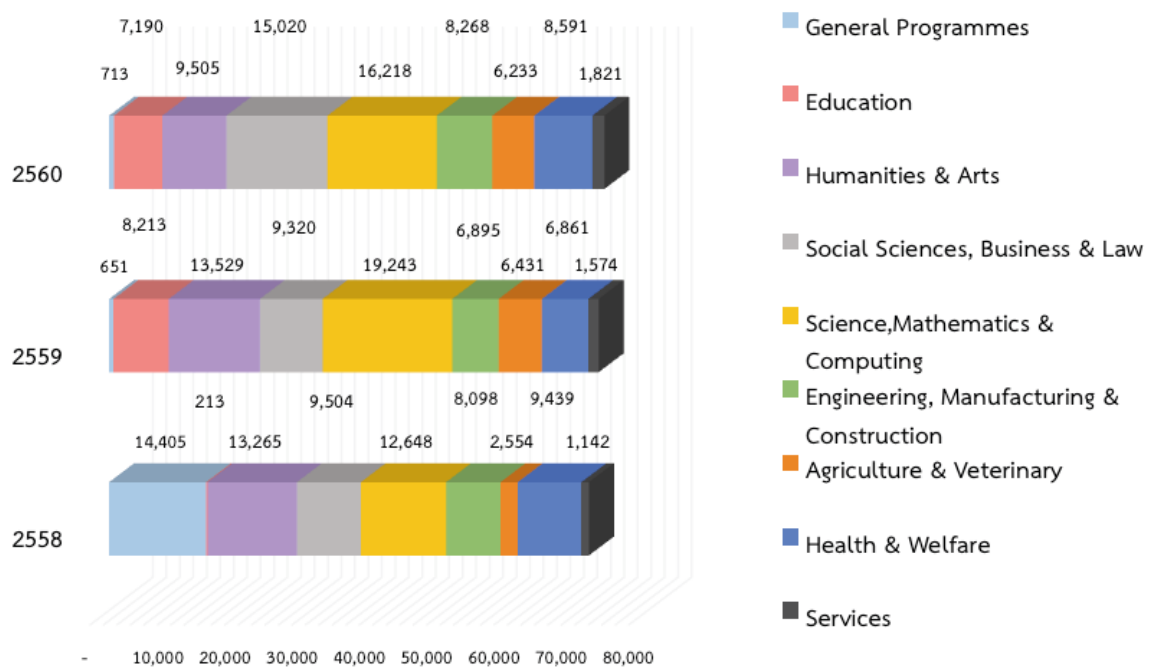
แผนภูมิ 11

จำนวนบุคลากรสายวิชาการในสถาบันอุดมศึกษา ปีการศึกษา 2558 – 2560  
จำแนกตามระดับตำแหน่ง



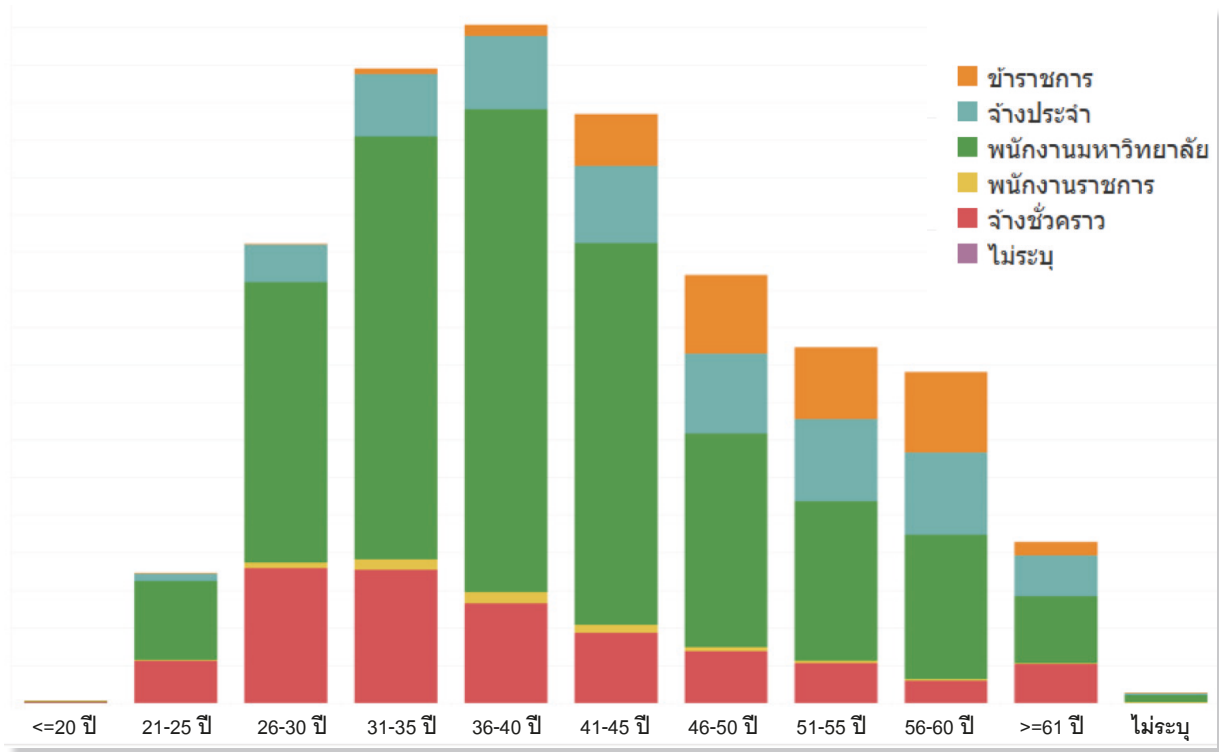
แผนภูมิ 12

จำนวนบุคลากรในสถาบันอุดมศึกษา ปีการศึกษา 2558 - 2560 จำแนกตามกลุ่มสาขาวิชา ISCED



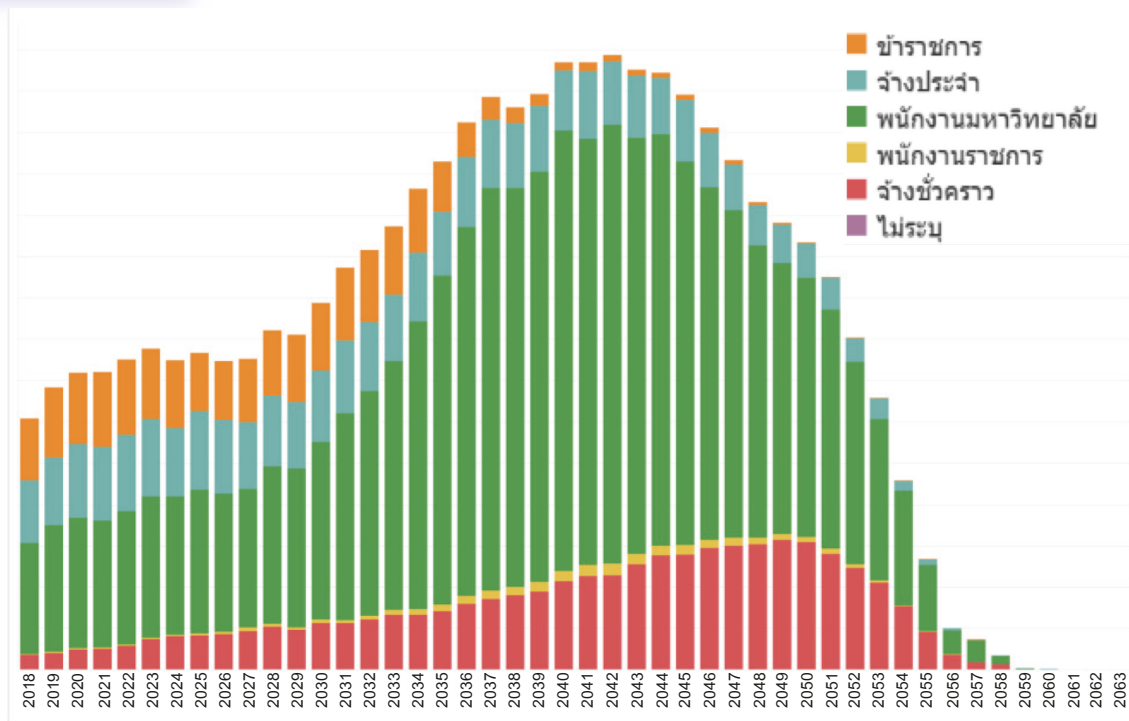
แผนภูมิ 13

จำนวนบุคลากรในสถาบันอุดมศึกษา ปีการศึกษา 2560  
จำแนกตามประเภทบุคลากรและช่วงอายุ



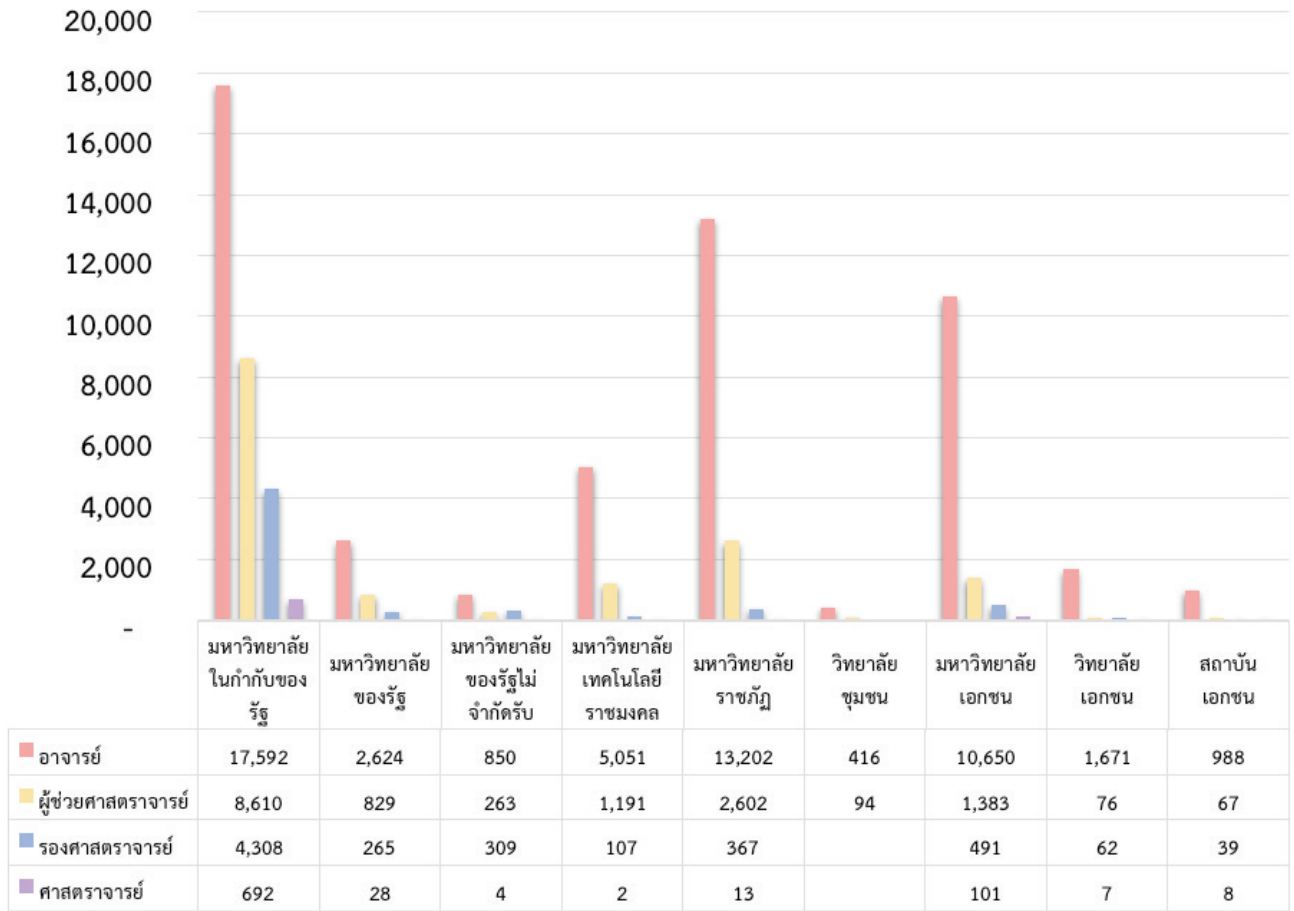
แผนภูมิ 14

แนวโน้มการเกษียณอายุราชการของบุคลากรในสถาบันอุดมศึกษา  
จำแนกตามประเภทบุคลากร



แผนภูมิ 15

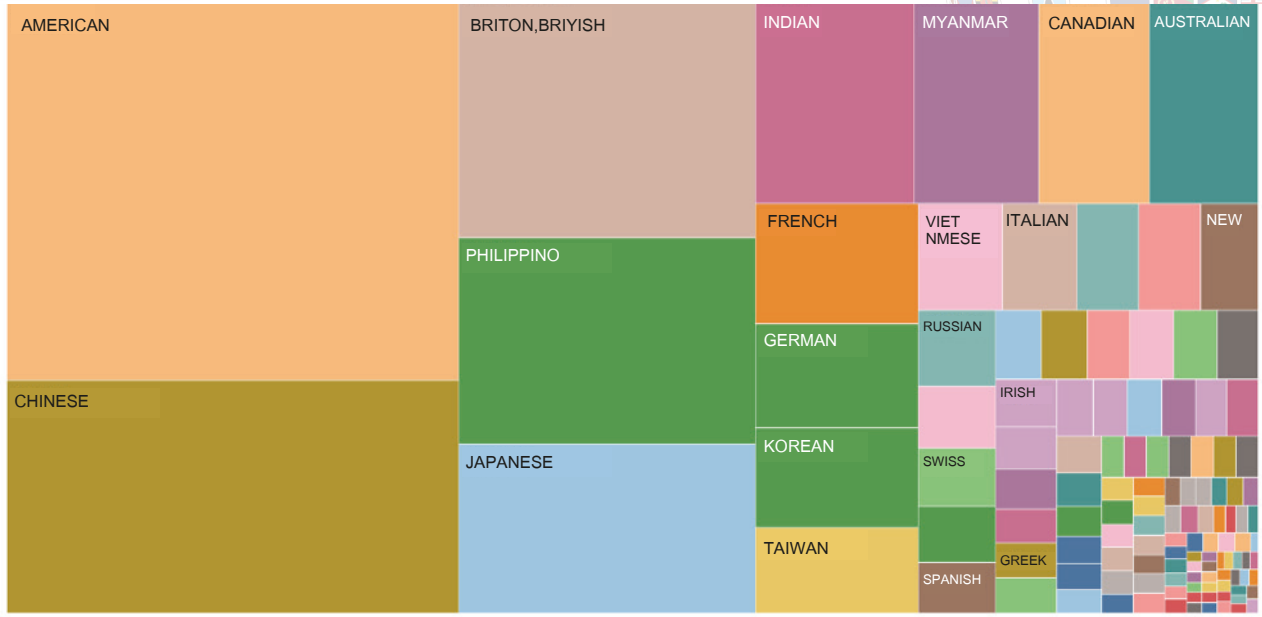
จำนวนบุคลากรสายวิชาการในสถาบันอุดมศึกษา ปีการศึกษา 2560  
จำแนกตามตำแหน่งวิชาการ และกลุ่มสถาบันอุดมศึกษา





แผนภูมิ 16

จำนวนบุคลากรต่างชาติในสถาบันอุดมศึกษา จำแนกตามสัญชาติ



จำนวนบุคลากรต่างชาติในสถาบันอุดมศึกษา จำแนกตามสัญชาติ 10 อันดับแรก

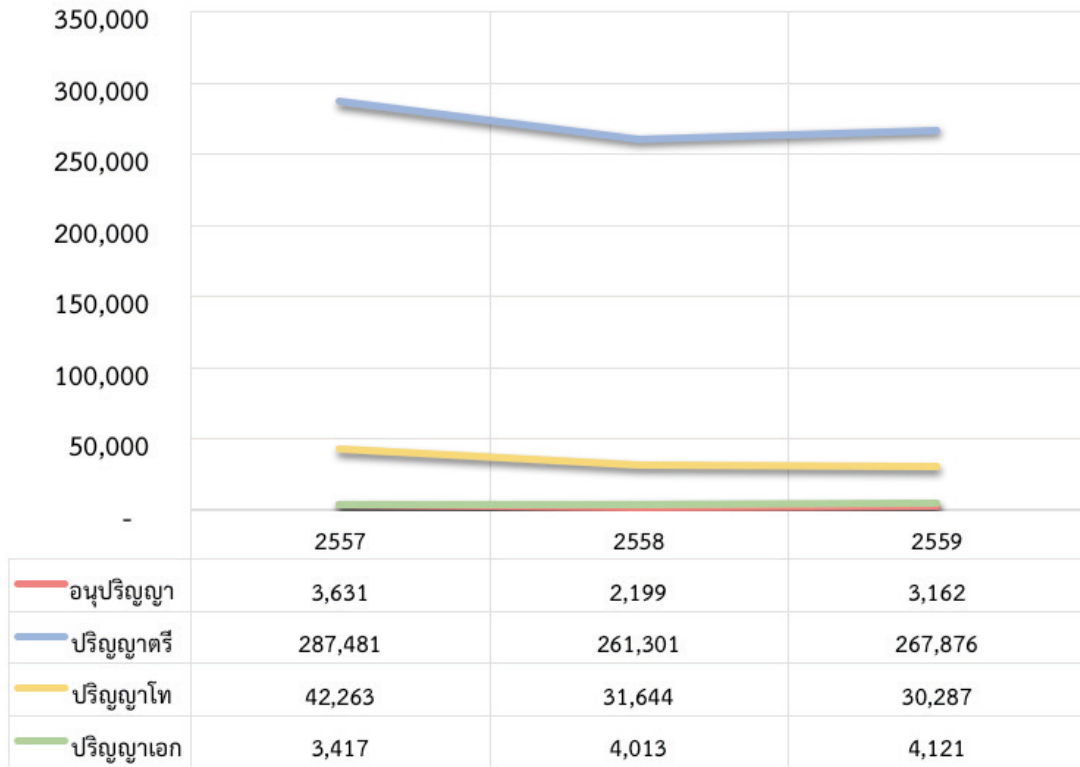
สัญชาติ	จำนวน (คน)
AMERICAN	611
CHINESE	397
PHILIPPINO	236
BRITON, BRIYISH	229
JAPANESE	177
INDIAN	136
MYANMAR	87
AUSTRALIAN	83
FRENCH	77
KOREAN	73
CANADIAN	67
GERMAN	64
TAIWAN	56
VIET NAMESE	43
ITALIAN	32
MALAYSIAN	29
RUSSIAN FEDERATION	27
INDONESIAN	23
NEW ZEALANDER	22
AUSTRIAN	12



ข้อมูลรายบุคคลผู้สำเร็จการศึกษา ปีการศึกษา 2557 – 2559

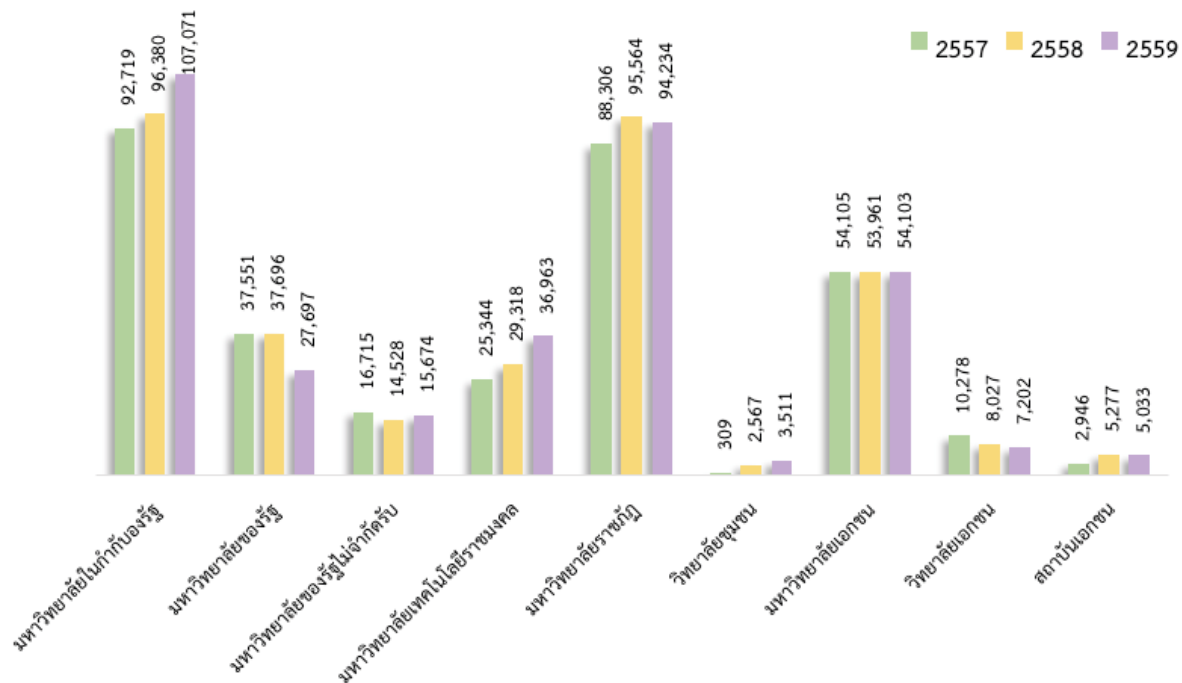
แผนภูมิ 17

จำนวนผู้สำเร็จการศึกษา ปีการศึกษา 2557 - 2559



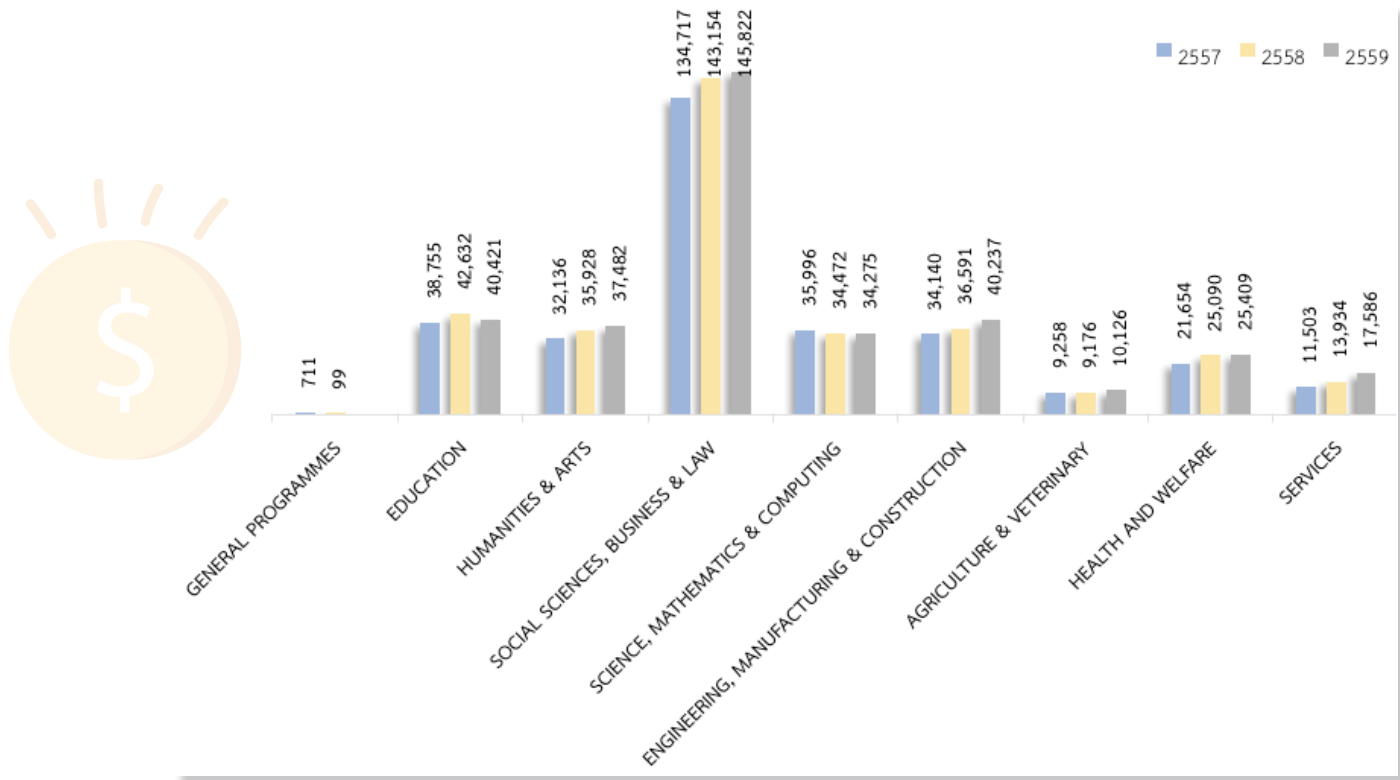
แผนภูมิ 18

จำนวนผู้สำเร็จการศึกษา ปีการศึกษา 2557 – 2559 จำแนกตามกลุ่มสถาบันอุดมศึกษา



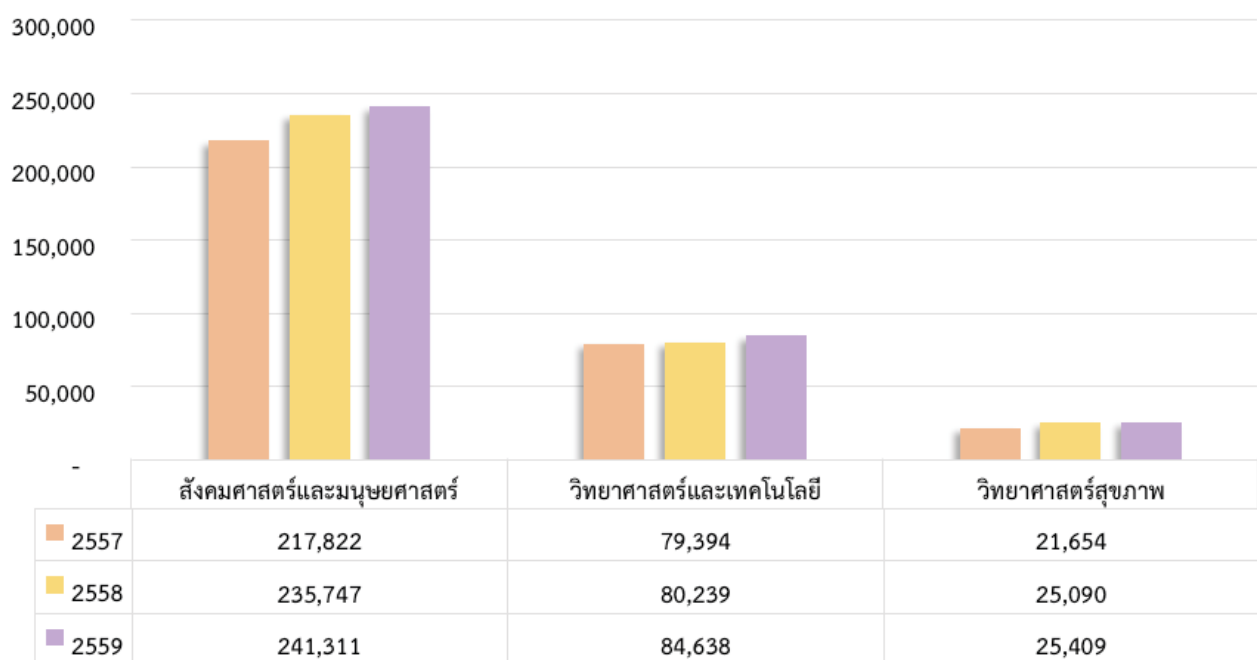
แผนภูมิ 19

จำนวนผู้สำเร็จการศึกษา ปีการศึกษา 2557 – 2559 จำแนกตามกลุ่มสาขาวิชา ISCED



แผนภูมิ 20

จำนวนผู้สำเร็จการศึกษา ปีการศึกษา 2557 – 2559 จำแนกตามกลุ่มสาขาวิชา สังคมศาสตร์และมนุษยศาสตร์ วิทยาศาสตร์และเทคโนโลยี และวิทยาศาสตร์สุขภาพ



ตาราง 4 | จำนวนผู้สำเร็จการศึกษา ปีการศึกษา 2559 จำแนกตามกลุ่มสาขาวิชาสังคมศาสตร์และมนุษยศาสตร์ วิทยาศาสตร์และเทคโนโลยี วิทยาศาสตร์สุขภาพ และสถาบันอุดมศึกษา

ที่	สถาบัน	อนุปริญญา			ปริญญาตรี			ปริญญาโท			ปริญญาเอก			รวม
		วิทยุ-สุข	วิทยุ-เทคโนโลยี-เทค	สังคมฯ	วิทยุ-สุข	วิทยุ-เทคโนโลยี-เทค	สังคมฯ	วิทยุ-สุข	วิทยุ-เทคโนโลยี-เทค	สังคมฯ	วิทยุ-สุข	วิทยุ-เทคโนโลยี-เทค	สังคมฯ	
<b>มหาวิทยาลัยในกำกับของรัฐ</b>														
1	จุฬาลงกรณ์มหาวิทยาลัย				802	1,937	2,674	344	940	1,938	39	136	245	9,055
2	มหาวิทยาลัยเกษตรศาสตร์				473	5,812	5,705	39	1,044	1,679		170	402	15,324
3	มหาวิทยาลัยขอนแก่น				699	614	1,248	177	223	1,040	33	157	48	4,239
4	มหาวิทยาลัยเชียงใหม่				1,347	1,713	2,895	93	306	319	16	76	13	6,778
5	มหาวิทยาลัยทักษิณ				118	313	1,978	7	10	310		2	3	2,741
6	มหาวิทยาลัยเทคโนโลยีพระจอมเกล้าธนบุรี					425	64		430	144		19	5	1,087
7	มหาวิทยาลัยเทคโนโลยีพระจอมเกล้าพระนครเหนือ					3,308	1,246	3	359	238		67	50	5,271
8	มหาวิทยาลัยเทคโนโลยีสุรนารี				101	1,474	486		209	15		47	10	2,342
9	มหาวิทยาลัยธรรมศาสตร์				854	1,807	3,758	118	282	1,352	15	20	37	8,243
10	มหาวิทยาลัยบูรพา				763	2,136	5,792	138	192	1,399	12	51	115	10,598
11	มหาวิทยาลัยพะเยา				1,451	1,050	2,099		42	166	25		27	4,860
12	มหาวิทยาลัยมหาจุฬาลงกรณราชวิทยาลัย						1,254	1		583			63	1,901
13	มหาวิทยาลัยมหามกุฏราชวิทยาลัย						453							453
14	มหาวิทยาลัยมหิดล				1,911	981	559	275	323	389	43	167	25	4,673
15	มหาวิทยาลัยแม่โจ้					1,497	1,815		41	108		2	20	3,483
16	มหาวิทยาลัยแม่ฟ้าหลวง				271	395	1,433	10	27	39	6	5	1	2,187
17	มหาวิทยาลัยวลัยลักษณ์				297	401	1,035							1,733
18	มหาวิทยาลัยศรีนครินทรวิโรฒ				735	718	2,590	25	20	476	20	5	83	4,672
19	มหาวิทยาลัยศิลปากร				162	1,279	2,781	15	71	231	7	2	70	4,618
20	มหาวิทยาลัยสงขลานครินทร์				688	2,358	3,810	115	172	265	17	387	87	7,899
21	มหาวิทยาลัยสวนดุสิต				83	756	1,992			6			1	2,838
22	ราชวิทยาลัยจุฬาราชมนตรี								6			2		8
23	สถาบันเทคโนโลยีพระจอมเกล้าเจ้าคุณทหารลาดกระบัง					3,360	1,331		270	91		241	53	5,346
<b>รวม</b>													<b>110,349</b>	

ที่	สถาบัน	อนุปริญญา			ปริญญาตรี			ปริญญาโท			ปริญญาเอก			รวม
		วิทยุ-สุข	วิทยุ-เทคโนโลยี	สังคมฯ	วิทยุ-สุข	วิทยุ-เทคโนโลยี	สังคมฯ	วิทยุ-สุข	วิทยุ-เทคโนโลยี	สังคมฯ	วิทยุ-สุข	วิทยุ-เทคโนโลยี	สังคมฯ	
<b>มหาวิทยาลัยของรัฐ</b>														
24	มหาวิทยาลัยกาฬสินธุ์				167	980	2	2	85					1,236
25	มหาวิทยาลัยนครพนม				108	943			15					1,218
26	มหาวิทยาลัยราชภัฏวชิราวุฒิศาชนคินทร์				191	347								649
27	มหาวิทยาลัยนครสวรรค์				1,353	1,401	93	129	270	10	25	73		4,264
28	มหาวิทยาลัยมหาสารคาม				2,162	7,347	9	132	1,008	7	28	120		11,331
29	มหาวิทยาลัยอุบลราชธานี				942	1,537		22	49		8	1		2,785
30	สถาบันเทคโนโลยีปทุมวัน				133			5			1			139
31	สถาบันบัณฑิตพัฒนบริหารศาสตร์							304	2,068		6	84		2,462
<b>รวม</b>													24,084	
<b>มหาวิทยาลัยของรัฐไม่จำกัดรับ</b>														
32	มหาวิทยาลัยรามคำแหง				173	5,959								6,133
33	มหาวิทยาลัยสุโขทัยธรรมมาธิราช				554	8,033	18	7	261		2			9,364
<b>รวม</b>													15,497	
<b>มหาวิทยาลัยเทคโนโลยีราชมงคล</b>														
34	มหาวิทยาลัยเทคโนโลยีราชมงคลกรุงเทพ				321	1,969								2,290
35	มหาวิทยาลัยเทคโนโลยีราชมงคลตะวันออก				1,266	2,267		24						3,586
36	มหาวิทยาลัยเทคโนโลยีราชมงคลธัญบุรี				2,342	2,778		70	137			13		5,391
37	มหาวิทยาลัยเทคโนโลยีราชมงคลพระนคร				926	2,001		17	83					3,027
38	มหาวิทยาลัยเทคโนโลยีราชมงคลรัตนโกสินทร์				739	2,440			28		3	5		3,215
39	มหาวิทยาลัยเทคโนโลยีราชมงคลล้านนา				1,959	2,857		6						4,822
40	มหาวิทยาลัยเทคโนโลยีราชมงคลศรีวิชัย				1,928	2,757								4,699
41	มหาวิทยาลัยเทคโนโลยีราชมงคลสุวรรณภูมิ				703	1,350		1	22					2,076
42	มหาวิทยาลัยเทคโนโลยีราชมงคลธัญบุรี				2,450	2,974		57						5,696
<b>รวม</b>													34,802	

ที่	สถาบัน	อุปปริญญา			ปริญญาตรี			ปริญญาโท			ปริญญาเอก			รวม
		วิทยะ-สุข	วิทยะ-เทศ	สังคมา	วิทยะ-สุข	วิทยะ-เทศ	สังคมา	วิทยะ-สุข	วิทยะ-เทศ	สังคมา	วิทยะ-สุข	วิทยะ-เทศ	สังคมา	
<b>มหาวิทยาลัยราชภัฏ</b>														
43	มหาวิทยาลัยราชภัฏกาญจนบุรี				37		839							876
44	มหาวิทยาลัยราชภัฏกำแพงเพชร				41		1,505			8			9	1,995
45	มหาวิทยาลัยราชภัฏจันทรเกษม				97		2,411							2,982
46	มหาวิทยาลัยราชภัฏชัยภูมิ				188		1,406			12			18	1,700
47	มหาวิทยาลัยราชภัฏเชียงใหม่				246		2,906	6		148			7	3,927
48	มหาวิทยาลัยราชภัฏเชียงใหม่				145		3,348	7	1	70			35	4,595
49	มหาวิทยาลัยราชภัฏเทพสตรี				270		1,400			195				1,865
50	มหาวิทยาลัยราชภัฏธนบุรี				277		1,524							1,962
51	มหาวิทยาลัยราชภัฏนครปฐม				176		1,890		1	30			2	2,460
52	มหาวิทยาลัยราชภัฏนครราชสีมา				80		2,767	5	20	116			6	3,464
53	มหาวิทยาลัยราชภัฏนครศรีธรรมราช				8		529			12			11	611
54	มหาวิทยาลัยราชภัฏนครสวรรค์				130		2,101			107			11	2,899
55	มหาวิทยาลัยราชภัฏบ้านสมเด็จเจ้าพระยา				87		4,480			77				5,371
56	มหาวิทยาลัยราชภัฏบุรีรัมย์				615		2,364			59			7	3,045
57	มหาวิทยาลัยราชภัฏพระนคร				678		2,088		1	70			4	2,841
58	มหาวิทยาลัยราชภัฏพระนครศรีอยุธยา				64		982			55				1,139
59	มหาวิทยาลัยราชภัฏพิบูลสงคราม				39		2,417		3	111			9	3,168
60	มหาวิทยาลัยราชภัฏเพชรบุรี				78		1,711		5	33				2,195
61	มหาวิทยาลัยราชภัฏเพชรบูรณ์				91		1,341			92			14	2,055
62	มหาวิทยาลัยราชภัฏภูเก็ต				25		2,093		7	44			3	2,376
63	มหาวิทยาลัยราชภัฏมหาสารคาม				15		622		4					961
64	มหาวิทยาลัยราชภัฏยะลา				65		1,209			35				1,605
65	มหาวิทยาลัยราชภัฏร้อยเอ็ด				107		1,647							1,996
66	มหาวิทยาลัยราชภัฏราชชนดิรินทร์				116		1,025			1				1,294
67	มหาวิทยาลัยราชภัฏรำไพพรรณี				268		1,465		14	39				2,129
68	มหาวิทยาลัยราชภัฏลำปาง				296		1,545			23			8	1,872



ที่	สถาบัน	อนุปริญญา		ปริญญาตรี		ปริญญาโท		ปริญญาเอก		รวม	
		วิทยะ-สุข	วิทยะ-เขต	วิทยะ-สุข	วิทยะ-เขต	วิทยะ-สุข	วิทยะ-เขต	วิทยะ-สุข	วิทยะ-เขต		
<b>มหาวิทยาลัยราชภัฏ</b>											
69	มหาวิทยาลัยราชภัฏเลย				634	1,974	1			29	2,893
70	มหาวิทยาลัยราชภัฏวไลยอลงกรณ์ ในพระบรมราชูปถัมภ์			159	32	1,169				25	1,458
71	มหาวิทยาลัยราชภัฏศรีสะเกษ			111	276	1,599				19	2,071
72	มหาวิทยาลัยราชภัฏสกลนคร			72	576	1,759	7			19	2,519
73	มหาวิทยาลัยราชภัฏสงขลา			64	822	1,408				4	2,298
74	มหาวิทยาลัยราชภัฏสวนสุนันทา			269	948	4,288	29	2		23	5,706
75	มหาวิทยาลัยราชภัฏสุราษฎร์ธานี			69	535	3,185		15		11	4,055
76	มหาวิทยาลัยราชภัฏสุรินทร์			178	540	2,581					3,299
77	มหาวิทยาลัยราชภัฏหมู่บ้านจอมบึง			10	95	211					354
78	มหาวิทยาลัยราชภัฏอุดรธานี			31	348	1,262	2			9	1,725
79	มหาวิทยาลัยราชภัฏอุตรดิตถ์			61	375	1,609				12	2,057
80	มหาวิทยาลัยราชภัฏอุบลราชธานี			304	851	1,144					2,299
<b>รวม</b>											
<b>วิทยาลัยชุมชน</b>											
81	วิทยาลัยชุมชนตราด	9									42
82	วิทยาลัยชุมชนตาก	141		33							280
83	วิทยาลัยชุมชนนราธิวาส	101		139							430
84	วิทยาลัยชุมชนน่าน	258		329							288
85	วิทยาลัยชุมชนบุรีรัมย์	100		30							275
86	วิทยาลัยชุมชนปัตตานี	54		175							306
87	วิทยาลัยชุมชนพังงา	12		252							81
88	วิทยาลัยชุมชนพิจิตร	50		69							63
89	วิทยาลัยชุมชนแพร่	31		13							99
90	วิทยาลัยชุมชนมุกดาหาร	40		68							146
91	วิทยาลัยชุมชนแม่ฮ่องสอน	48		106							120
92	วิทยาลัยชุมชนยโสธร	96		72							231
				135							

ที่	สถาบัน	อนุปริญญา			ปริญญาตรี			ปริญญาโท			ปริญญาเอก			รวม
		วิทย์-สุข	วิทย์-เทค	สังคมฯ	วิทย์-สุข	วิทย์-เทค	สังคมฯ	วิทย์-สุข	วิทย์-เทค	สังคมฯ	วิทย์-สุข	วิทย์-เทค	สังคมฯ	
93	วิทยาลัยชุมชนยะลา	58	108	56										222
94	วิทยาลัยชุมชนระนอง	62		52										114
95	วิทยาลัยชุมชนสงขลา	115		133										248
96	วิทยาลัยชุมชนสตูล	39		138										177
97	วิทยาลัยชุมชนสมุทรสาคร			33										33
98	วิทยาลัยชุมชนสระแก้ว	74		65										139
99	วิทยาลัยชุมชนหนองบัวลำภู	20		76										96
100	วิทยาลัยชุมชนอุทัยธานี	80		24										104
<b>รวม</b>														3,494
<b>มหาวิทยาลัยเอกชน</b>														
101	มหาวิทยาลัยกรุงเทพ						240			4,535				4,775
102	มหาวิทยาลัยกรุงเทพธนบุรี				95		250			929		1	44	2,008
103	มหาวิทยาลัยกรุงเทพสุวรรณภูมิ						127			634				792
104	มหาวิทยาลัยการจัดการและเทคโนโลยีอีสเทิร์น						21			175			10	244
105	มหาวิทยาลัยอเมริกา				9		13		12	393			13	582
106	มหาวิทยาลัยเกษมบัณฑิต				35		641		16	1,739		16	5	2,556
107	มหาวิทยาลัยคริสเตียน				224		16		7	63				320
108	มหาวิทยาลัยเจ้าพระยา						142			174			7	420
109	มหาวิทยาลัยเฉลิมกาญจนา				26		2			39				83
110	มหาวิทยาลัยชินวัตร				16		2		5	71			8	104
111	มหาวิทยาลัยเซนต์จอห์น						10			104			7	131
112	มหาวิทยาลัยดัย						19			111				142
113	มหาวิทยาลัยเทคโนโลยีมหานคร				169		892		90	267		3		1,460
114	มหาวิทยาลัยธันบุรี						519			1,438				1,957
115	มหาวิทยาลัยธุรกิจบัณฑิต				30		389		50	2,197			41	3,476
116	มหาวิทยาลัยนครปฐม						160			566			30	952
117	มหาวิทยาลัยนครราชสีมา						40		6	175			2	462

ที่	สถาบัน	อนุปริญญา			ปริญญาตรี			ปริญญาโท			ปริญญาเอก			รวม
		วิทยุ-สุข	วิทยุ-เทศ	สังคมาฯ	วิทยุ-สุข	วิทยุ-เทศ	สังคมาฯ	วิทยุ-สุข	วิทยุ-เทศ	สังคมาฯ	วิทยุ-สุข	วิทยุ-เทศ	สังคมาฯ	
118	มหาวิทยาลัยนานาชาติ เอเชีย-แปซิฟิก				78		143							256
119	มหาวิทยาลัยนานาชาติแอสแตมพอร์ต						387							825
120	มหาวิทยาลัยเมชั่น				27		216							285
121	มหาวิทยาลัยปทุมธานี				124	121	1,863						45	3,518
122	มหาวิทยาลัยพายัพ				184	30	695							978
123	มหาวิทยาลัยพิษณุโลก					55	160							368
124	มหาวิทยาลัยฟาฏอนี					59	505							566
125	มหาวิทยาลัยฟาร์อีสเทอร์น					45	209							300
126	มหาวิทยาลัยภาคกลาง						28							28
127	มหาวิทยาลัยภาคตะวันออกเฉียงเหนือ					237	389						30	706
128	มหาวิทยาลัยรังสิต				582	319	1,837	4	31				2	2,853
129	มหาวิทยาลัยรัตนบัณฑิต					319	1,387						5	1,815
130	มหาวิทยาลัยราชธานี				324	33	94							535
131	มหาวิทยาลัยราชพฤกษ์				26	99	707							875
132	มหาวิทยาลัยวงษ์ชวลิตกุล				130	56	338		1				29	630
133	มหาวิทยาลัยเวสเทิร์น				198	13	142						23	557
134	มหาวิทยาลัยเว็สเทิร์น (ประเทศไทย)					1	53							89
135	มหาวิทยาลัยศรีปทุม					383	2,878						39	3,794
136	มหาวิทยาลัยสยาม				217	309	1,275		38				15	2,006
137	มหาวิทยาลัยหอการค้าไทย					194	2,049		4				1	2,850
138	มหาวิทยาลัยหัวเฉียวเฉลิมพระเกียรติ				753	133	1,330	16	5					2,322
139	มหาวิทยาลัยมหาดใหญ่					72	621						3	720
140	มหาวิทยาลัยอีสต์สมิธิ์บุรี				34	167	2,249	2	37				8	3,145
141	มหาวิทยาลัยอีสเทิร์นเอเชีย				190	264	207						29	768
142	มหาวิทยาลัยเอเชียอาคเนย์					509	794		8				70	1,381
รวม													52,634	

ที่	สถาบัน	อนุปริญญา			ปริญญาตรี			ปริญญาโท			ปริญญาเอก			รวม
		วิทยุ-สุข	วิทยุ-เทศ	สังคมฯ	วิทยุ-สุข	วิทยุ-เทศ	สังคมฯ	วิทยุ-สุข	วิทยุ-เทศ	สังคมฯ	วิทยุ-สุข	วิทยุ-เทศ	สังคมฯ	
<b>วิทยาลัยเอกชน</b>														
143	วิทยาลัยเฉลิมกาญจนาภิเษก					3	57							60
144	วิทยาลัยเที่ยงราย				181		11				1			193
145	วิทยาลัยเซนต์หลุยส์				147		40							187
146	วิทยาลัยเซนต์หลุยส์					160	868				24			1,052
147	วิทยาลัยดุสิตธานี						440				13			453
148	วิทยาลัยทองสุข					13	420				351			784
149	วิทยาลัยเทคโนโลยีพนมวันท์				32	5	32							69
150	วิทยาลัยเทคโนโลยีภาคใต้				27	7	108				12			154
151	วิทยาลัยเทคโนโลยีสยาม					548	598				1,025			2,171
152	วิทยาลัยนครราชสีมา			13	52	5	31		3		116			220
153	วิทยาลัยนอร์ทเทิร์น					5	203				26			234
154	วิทยาลัยนานาชาติเซนต์เทเรซา				119		134				2			255
155	วิทยาลัยบัณฑิตเอเชีย				92	89	152				35			388
156	วิทยาลัยพณิชยการบดินดี				37	54	131							222
157	วิทยาลัยพุทธศาสนานานาชาติ						6				12			18
158	วิทยาลัยสันตพล					64	126				5			195
159	วิทยาลัยแสงธรรม						50				10			60
160	วิทยาลัยอินเตอร์เทคลำปาง					86	120				21			227
<b>รวม</b>														
<b>สถาบันเอกชน</b>														
161	สถาบันกันตนา						18							18
162	สถาบันการจัดการปัญญาภิวัฒน์					64	1,463		1	78			14	1,620
163	สถาบันการเรียนรู้เพื่อปวงชน					41	671			29				741
164	สถาบันเทคโนโลยีไทย-ญี่ปุ่น					281	446		20	81				828
165	สถาบันเทคโนโลยียานยนต์มหาชัย					72								72
166	สถาบันเทคโนโลยีแห่งเอเชีย				8	6	76			4				94

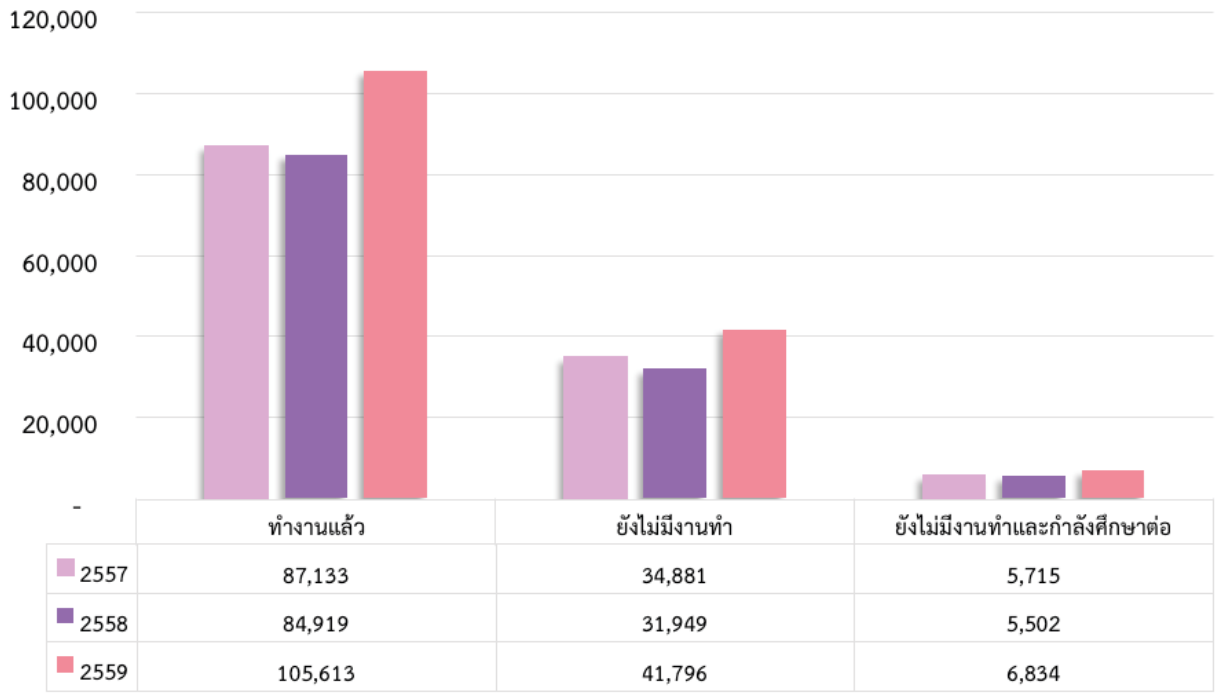
ที่	สถาบัน	อนุปริญญา			ปริญญาตรี			ปริญญาโท			ปริญญาเอก			รวม
		วิทย์-สุข	วิทย์-เทค	สังคมฯ	วิทย์-สุข	วิทย์-เทค	สังคมฯ	วิทย์-สุข	วิทย์-เทค	สังคมฯ	วิทย์-สุข	วิทย์-เทค	สังคมฯ	
167	สถาบันรัชต์ภาคย์				105		1,189			174				1,468
168	สถาบันวิทยาการจัดการแห่งแปซิฟิก				4									4
169	สถาบันอาศรมศิลป์						181		6					192
<b>รวม</b>														5,037
<b>สถานศึกษานอกสังกัดฯ</b>														
170	มหาวิทยาลัยนวมินทราชินี													290
171	วิทยาลัยพยาบาลกองทัพบก													78
172	วิทยาลัยพยาบาลกองทัพเรือ													60
173	วิทยาลัยพยาบาลตำรวจ													64
174	วิทยาลัยพยาบาลทหารอากาศ													45
175	วิทยาลัยแพทยศาสตร์พระมงกุฎเกล้า													105
176	สถาบันการปรีณพละเรือน		110										15	427
177	สถาบันการพยาบาลศรีสวรินทิราสภากาชาดไทย													161
178	สถาบันบัณฑิตพัฒนศิลป์						593					21		614
<b>รวม</b>														1,844
<b>รวมทั้งสิ้น</b>														346,780



## ข้อมูลภาวะการมีงานทำของบัณฑิต ปีการศึกษา 2557 – 2559

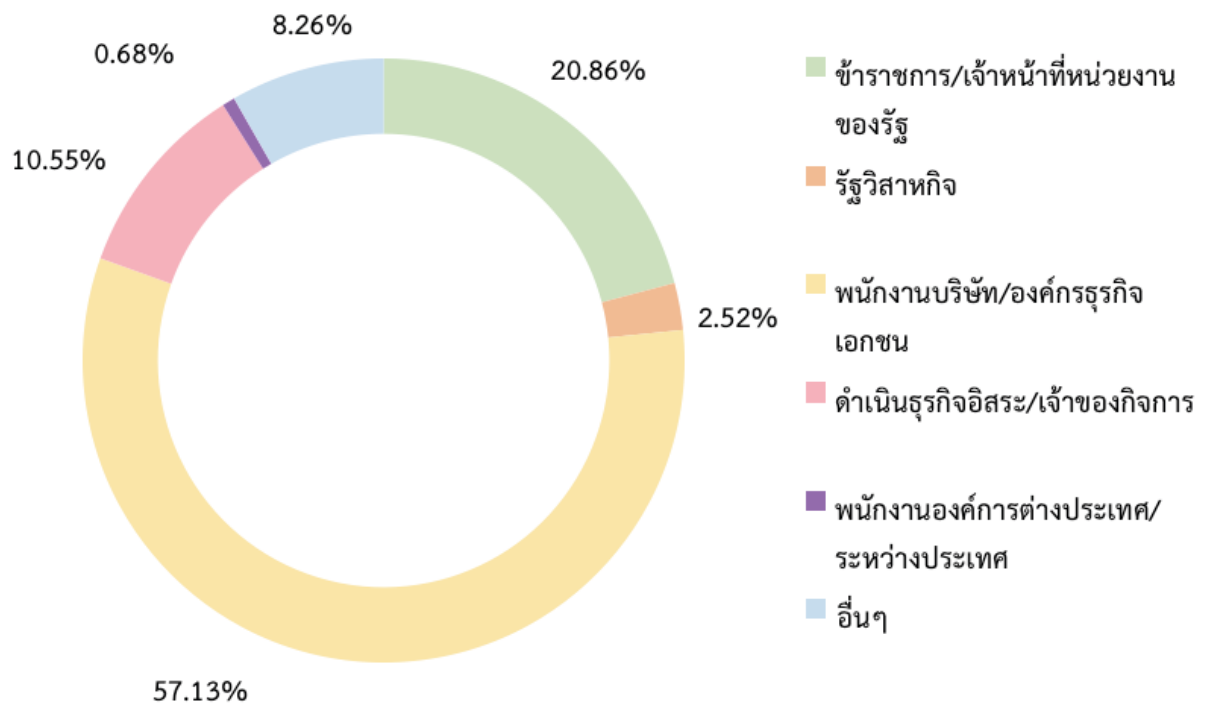
แผนภูมิ 21

สถิติภาวะการมีงานทำของบัณฑิต ปีการศึกษา 2557 – 2559



แผนภูมิ 22

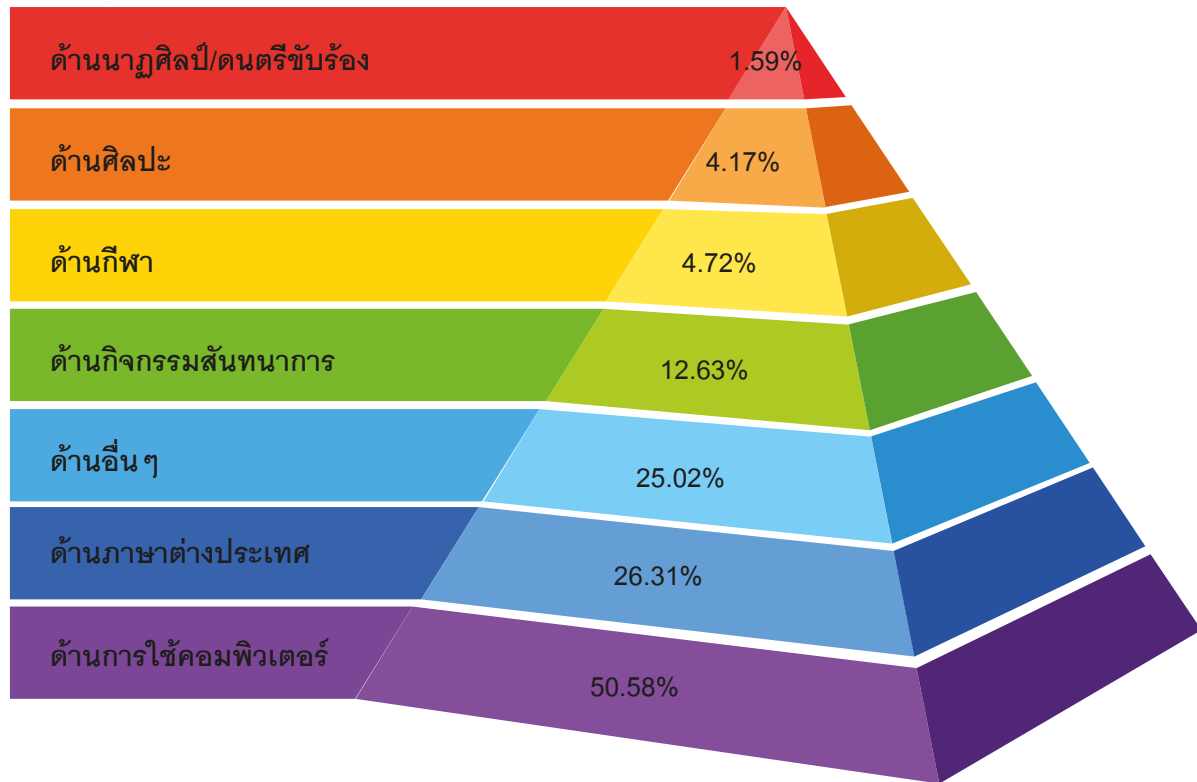
ร้อยละของบัณฑิตจำแนกตามประเภทงานที่ทำ ปีการศึกษา 2559





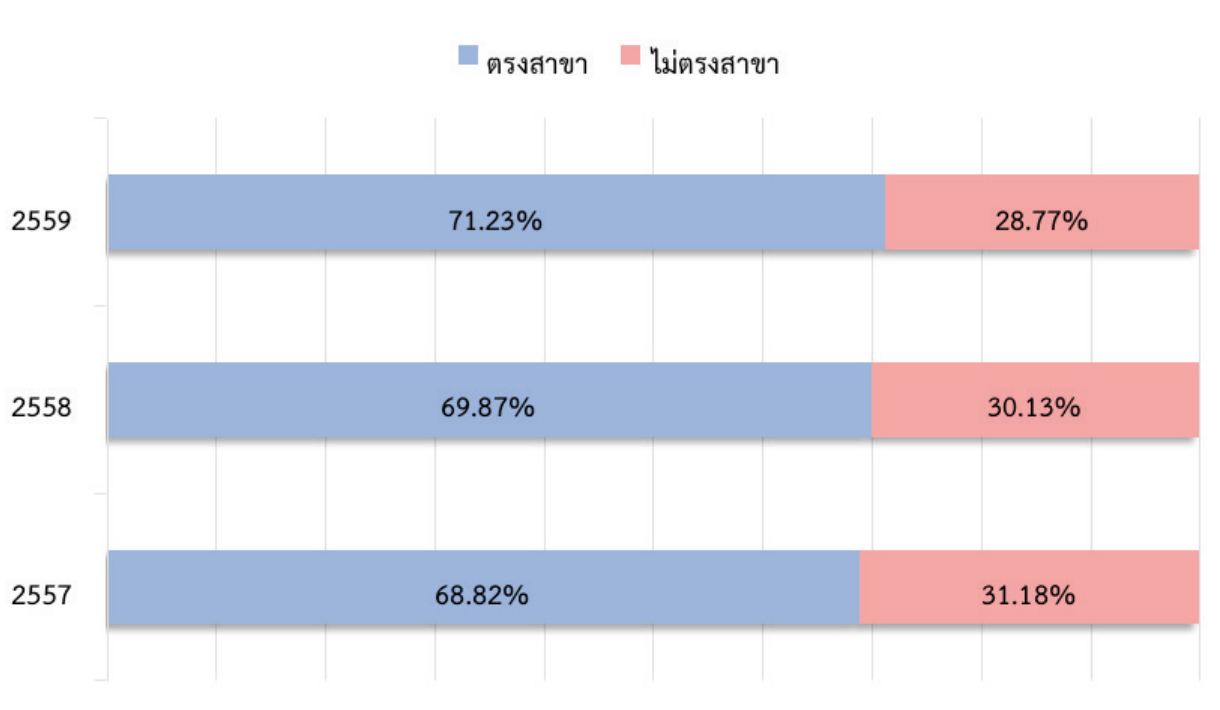
แผนภูมิ 23

ร้อยละของบัณฑิตที่จำแนกตามความสามารถพิเศษสำหรับผู้ที่มีงานทำ ปีการศึกษา 2559



แผนภูมิ 24

ร้อยละของบัณฑิตที่จำแนกตามงานที่ทำตรงกับที่สำเร็จการศึกษา ปีการศึกษา 2557 – 2559



# ภาคผนวก



ตาราง 5 | สถานะการจัดส่งข้อมูล ย้อนหลัง 3 ปี (สถาบันอุดมศึกษาที่มีการยืนยันความถูกต้องของข้อมูลแล้ว)  
ข้อมูล ณ วันที่ 15 สิงหาคม 2561

ที่	สถานบัน				นักศึกษา				บุคลากร				ผู้สำเร็จการศึกษา			ภาระการจ้างงานทำ		
	ภาคการศึกษาที่ 1	ภาคการศึกษาที่ 2	ภาคการศึกษาที่ 1	ภาคการศึกษาที่ 2	2558	2559	ภาคการศึกษาที่ 1	ภาคการศึกษาที่ 2	2558	ภาคการศึกษาที่ 1	ภาคการศึกษาที่ 2	2559	ภาคการศึกษาที่ 1	ภาคการศึกษาที่ 2	2557	2558	2559	
<b>มหาวิทยาลัยในกำกับของรัฐ</b>																		
1	✓	✓	✓	✓	✓	✓	✓	✓	✓	✓	✓	✓	✓	✓	✓	✓	✓	✓
2	✓	✓	✓	✓	✓	✓	✓	✓	✓	✓	✓	✓	✓	✓	✓	✓	✓	✓
3	✓	✓	✓	✓	✓	✓	✓	✓	✓	✓	✓	✓	✓	✓	✓	✓	✓	✓
4	✓	✓	✓	✓	✓	✓	✓	✓	✓	✓	✓	✓	✓	✓	✓	✓	✓	✓
5	✓	✓	✓	✓	✓	✓	✓	✓	✓	✓	✓	✓	✓	✓	✓	✓	✓	✓
6	✓	✓	✓	✓	✓	✓	✓	✓	✓	✓	✓	✓	✓	✓	✓	✓	✓	✓
7	✓	✓	✓	✓	✓	✓	✓	✓	✓	✓	✓	✓	✓	✓	✓	✓	✓	✓
8	✓	✓	✓	✓	✓	✓	✓	✓	✓	✓	✓	✓	✓	✓	✓	✓	✓	✓
9	✓	✓	✓	✓	✓	✓	✓	✓	✓	✓	✓	✓	✓	✓	✓	✓	✓	✓
10	✓	✓	✓	✓	✓	✓	✓	✓	✓	✓	✓	✓	✓	✓	✓	✓	✓	✓
11	✓	✓	✓	✓	✓	✓	✓	✓	✓	✓	✓	✓	✓	✓	✓	✓	✓	✓
12	✓	✓	✓	✓	✓	✓	✓	✓	✓	✓	✓	✓	✓	✓	✓	✓	✓	✓
13	✓	✓	✓	✓	✓	✓	✓	✓	✓	✓	✓	✓	✓	✓	✓	✓	✓	✓
14	✓	✓	✓	✓	✓	✓	✓	✓	✓	✓	✓	✓	✓	✓	✓	✓	✓	✓
15	✓	✓	✓	✓	✓	✓	✓	✓	✓	✓	✓	✓	✓	✓	✓	✓	✓	✓
16	✓	✓	✓	✓	✓	✓	✓	✓	✓	✓	✓	✓	✓	✓	✓	✓	✓	✓
17	✓	✓	✓	✓	✓	✓	✓	✓	✓	✓	✓	✓	✓	✓	✓	✓	✓	✓
18	✓	✓	✓	✓	✓	✓	✓	✓	✓	✓	✓	✓	✓	✓	✓	✓	✓	✓
19	✓	✓	✓	✓	✓	✓	✓	✓	✓	✓	✓	✓	✓	✓	✓	✓	✓	✓
20	✓	✓	✓	✓	✓	✓	✓	✓	✓	✓	✓	✓	✓	✓	✓	✓	✓	✓
21	✓	✓	✓	✓	✓	✓	✓	✓	✓	✓	✓	✓	✓	✓	✓	✓	✓	✓

ที่	สถาบัน	นักศึกษา						บุคลากร						ผู้สำเร็จการศึกษา			ภาวะการมีงานทำ		
		2558		2559		2560		2558		2559		2560		2557	2558	2559	2557	2558	2559
		ภาคการศึกษาระดับ 1	ภาคการศึกษาระดับ 2	ภาคการศึกษาระดับ 1	ภาคการศึกษาระดับ 2	ภาคการศึกษาระดับ 1	ภาคการศึกษาระดับ 2	ภาคการศึกษาระดับ 1	ภาคการศึกษาระดับ 2	ภาคการศึกษาระดับ 1	ภาคการศึกษาระดับ 2	ภาคการศึกษาระดับ 1	ภาคการศึกษาระดับ 2	ภาคการศึกษาระดับ 1	ภาคการศึกษาระดับ 2	ภาคการศึกษาระดับ 1	ภาคการศึกษาระดับ 2	ภาคการศึกษาระดับ 1	ภาคการศึกษาระดับ 2
22	ราชวิทยาลัยจุฬาภรณ์	✓	✓	✓	✓	✓	✓	✓	✓	✓	✓	✓	✓	✓	✓	✓	✓	✓	✓
23	สถาบันดนตรีกัลยาณีวัฒนา	✓	✓	✓	✓	✓	✓	✓	✓	✓	✓	✓	✓	✓	✓	✓	✓	✓	✓
24	สถาบันเทคโนโลยีพระจอมเกล้าเจ้าคุณทหารลาดกระบัง	✓	✓	✓	✓	✓	✓	✓	✓	✓	✓	✓	✓	✓	✓	✓	✓	✓	✓
<b>มหาวิทยาลัยของรัฐ</b>																			
25	มหาวิทยาลัยกาฬสินธุ์	✓	✓	✓	✓	✓	✓	✓	✓	✓	✓	✓	✓	✓	✓	✓	✓	✓	✓
26	มหาวิทยาลัยนครพนม	✓	✓	✓	✓	✓	✓	✓	✓	✓	✓	✓	✓	✓	✓	✓	✓	✓	✓
27	มหาวิทยาลัยนเรศวร	✓	✓	✓	✓	✓	✓	✓	✓	✓	✓	✓	✓	✓	✓	✓	✓	✓	✓
28	มหาวิทยาลัยนเรศวร	✓	✓	✓	✓	✓	✓	✓	✓	✓	✓	✓	✓	✓	✓	✓	✓	✓	✓
29	มหาวิทยาลัยมหาสารคาม	✓	✓	✓	✓	✓	✓	✓	✓	✓	✓	✓	✓	✓	✓	✓	✓	✓	✓
30	มหาวิทยาลัยอุบลราชธานี	✓	✓	✓	✓	✓	✓	✓	✓	✓	✓	✓	✓	✓	✓	✓	✓	✓	✓
31	สถาบันเทคโนโลยีพระจอมเกล้าเจ้าคุณทหารลาดกระบัง	✓	✓	✓	✓	✓	✓	✓	✓	✓	✓	✓	✓	✓	✓	✓	✓	✓	✓
32	สถาบันบัณฑิตพัฒนบริหารศาสตร์	✓	✓	✓	✓	✓	✓	✓	✓	✓	✓	✓	✓	✓	✓	✓	✓	✓	✓
33	สถาบันวิทยาลัยชุมชน	✓	✓	✓	✓	✓	✓	✓	✓	✓	✓	✓	✓	✓	✓	✓	✓	✓	✓
<b>มหาวิทยาลัยของรัฐไม่จำกัดรับ</b>																			
34	มหาวิทยาลัยรามคำแหง	✓	✓	✓	✓	✓	✓	✓	✓	✓	✓	✓	✓	✓	✓	✓	✓	✓	✓
35	มหาวิทยาลัยดุสิตวิทยุโทรคมนาคม	✓	✓	✓	✓	✓	✓	✓	✓	✓	✓	✓	✓	✓	✓	✓	✓	✓	✓
<b>มหาวิทยาลัยเทคโนโลยีราชมงคล</b>																			
36	มหาวิทยาลัยเทคโนโลยีราชมงคลกรุงเทพ	✓	✓	✓	✓	✓	✓	✓	✓	✓	✓	✓	✓	✓	✓	✓	✓	✓	✓
37	มหาวิทยาลัยเทคโนโลยีราชมงคลตะวันออก	✓	✓	✓	✓	✓	✓	✓	✓	✓	✓	✓	✓	✓	✓	✓	✓	✓	✓
38	มหาวิทยาลัยเทคโนโลยีราชมงคลธัญบุรี	✓	✓	✓	✓	✓	✓	✓	✓	✓	✓	✓	✓	✓	✓	✓	✓	✓	✓
39	มหาวิทยาลัยเทคโนโลยีราชมงคลพระนคร	✓	✓	✓	✓	✓	✓	✓	✓	✓	✓	✓	✓	✓	✓	✓	✓	✓	✓
40	มหาวิทยาลัยเทคโนโลยีราชมงคลรัตนโกสินทร์	✓	✓	✓	✓	✓	✓	✓	✓	✓	✓	✓	✓	✓	✓	✓	✓	✓	✓
41	มหาวิทยาลัยเทคโนโลยีราชมงคลล้านนา	✓	✓	✓	✓	✓	✓	✓	✓	✓	✓	✓	✓	✓	✓	✓	✓	✓	✓

ที่	สถาบัน	นักศึกษา						บุคลากร						ผู้สำเร็จการศึกษา			ภาวะการจ้างงานทำ				
		2558		2559		2560		2558		2559		2560		2557	2558	2559	2557	2558	2559		
		ภาคเรียนที่ 1	ภาคเรียนที่ 2	ภาคเรียนที่ 1	ภาคเรียนที่ 2	ภาคเรียนที่ 1	ภาคเรียนที่ 2	ภาคเรียนที่ 1	ภาคเรียนที่ 2	ภาคเรียนที่ 1	ภาคเรียนที่ 2	ภาคเรียนที่ 1	ภาคเรียนที่ 2								
42	มหาวิทยาลัยเทคโนโลยีราชมงคลศรีวิชัย	✓	✓	✓	✓	✓	✓	✓	✓	✓	✓	✓	✓	✓	✓	✓	✓	✓	✓	✓	
43	มหาวิทยาลัยเทคโนโลยีราชมงคลสุวรรณภูมิ	✓	✓	✓	✓	✓	✓	✓	✓	✓	✓	✓	✓	✓	✓	✓	✓	✓	✓	✓	✓
44	มหาวิทยาลัยเทคโนโลยีราชมงคลธัญบุรี	✓	✓	✓	✓	✓	✓	✓	✓	✓	✓	✓	✓	✓	✓	✓	✓	✓	✓	✓	✓
<b>มหาวิทยาลัยราชภัฏ</b>																					
45	มหาวิทยาลัยราชภัฏกาญจนบุรี	✓	✓	✓	✓	✓	✓	✓	✓	✓	✓	✓	✓	✓	✓	✓	✓	✓	✓	✓	✓
46	มหาวิทยาลัยราชภัฏกำแพงเพชร	✓	✓	✓	✓	✓	✓	✓	✓	✓	✓	✓	✓	✓	✓	✓	✓	✓	✓	✓	✓
47	มหาวิทยาลัยราชภัฏจันทรเกษม	✓	✓	✓	✓	✓	✓	✓	✓	✓	✓	✓	✓	✓	✓	✓	✓	✓	✓	✓	✓
48	มหาวิทยาลัยราชภัฏชัยภูมิ	✓	✓	✓	✓	✓	✓	✓	✓	✓	✓	✓	✓	✓	✓	✓	✓	✓	✓	✓	✓
49	มหาวิทยาลัยราชภัฏศรีสะเกษ	✓	✓	✓	✓	✓	✓	✓	✓	✓	✓	✓	✓	✓	✓	✓	✓	✓	✓	✓	✓
50	มหาวิทยาลัยราชภัฏเชียงใหม่	✓	✓	✓	✓	✓	✓	✓	✓	✓	✓	✓	✓	✓	✓	✓	✓	✓	✓	✓	✓
51	มหาวิทยาลัยราชภัฏเทพสตรี	✓	✓	✓	✓	✓	✓	✓	✓	✓	✓	✓	✓	✓	✓	✓	✓	✓	✓	✓	✓
52	มหาวิทยาลัยราชภัฏธนบุรี	✓	✓	✓	✓	✓	✓	✓	✓	✓	✓	✓	✓	✓	✓	✓	✓	✓	✓	✓	✓
53	มหาวิทยาลัยราชภัฏนครปฐม	✓	✓	✓	✓	✓	✓	✓	✓	✓	✓	✓	✓	✓	✓	✓	✓	✓	✓	✓	✓
54	มหาวิทยาลัยราชภัฏนครราชสีมา	✓	✓	✓	✓	✓	✓	✓	✓	✓	✓	✓	✓	✓	✓	✓	✓	✓	✓	✓	✓
55	มหาวิทยาลัยราชภัฏนครศรีธรรมราช	✓	✓	✓	✓	✓	✓	✓	✓	✓	✓	✓	✓	✓	✓	✓	✓	✓	✓	✓	✓
56	มหาวิทยาลัยราชภัฏนครสวรรค์	✓	✓	✓	✓	✓	✓	✓	✓	✓	✓	✓	✓	✓	✓	✓	✓	✓	✓	✓	✓
57	มหาวิทยาลัยราชภัฏบ้านสมเด็จเจ้าพระยา	✓	✓	✓	✓	✓	✓	✓	✓	✓	✓	✓	✓	✓	✓	✓	✓	✓	✓	✓	✓
58	มหาวิทยาลัยราชภัฏบุรีรัมย์	✓	✓	✓	✓	✓	✓	✓	✓	✓	✓	✓	✓	✓	✓	✓	✓	✓	✓	✓	✓
59	มหาวิทยาลัยราชภัฏพระนคร	✓	✓	✓	✓	✓	✓	✓	✓	✓	✓	✓	✓	✓	✓	✓	✓	✓	✓	✓	✓
60	มหาวิทยาลัยราชภัฏพระนครศรีอยุธยา	✓	✓	✓	✓	✓	✓	✓	✓	✓	✓	✓	✓	✓	✓	✓	✓	✓	✓	✓	✓
61	มหาวิทยาลัยราชภัฏพิบูลสงคราม	✓	✓	✓	✓	✓	✓	✓	✓	✓	✓	✓	✓	✓	✓	✓	✓	✓	✓	✓	✓
62	มหาวิทยาลัยราชภัฏเพชรบุรี	✓	✓	✓	✓	✓	✓	✓	✓	✓	✓	✓	✓	✓	✓	✓	✓	✓	✓	✓	✓
63	มหาวิทยาลัยราชภัฏเพชรบูรณ์	✓	✓	✓	✓	✓	✓	✓	✓	✓	✓	✓	✓	✓	✓	✓	✓	✓	✓	✓	✓

77	สถาบัน	นักศึกษา				บุคลากร				ผู้สำเร็จการศึกษา			ภาวะการจ้างงานทำ				
		2558		2559		2558		2559		2557	2558	2559	2557	2558	2559		
		ภา ศ ศ ศ	ภา ศ ศ ศ	ภา ศ ศ ศ	ภา ศ ศ ศ	ภา ศ ศ ศ	ภา ศ ศ ศ	ภา ศ ศ ศ	ภา ศ ศ ศ								
64	มหาวิทยาลัยราชภัฏภูเก็ต	✓	✓	✓	✓	✓	✓	✓	✓	✓	✓	✓	✓	✓	✓	✓	✓
65	มหาวิทยาลัยราชภัฏมหาสารคาม	✓	✓	✓	✓	✓	✓	✓	✓	✓	✓	✓	✓	✓	✓	✓	✓
66	มหาวิทยาลัยราชภัฏยะลา	✓	✓	✓	✓	✓	✓	✓	✓	✓	✓	✓	✓	✓	✓	✓	✓
67	มหาวิทยาลัยราชภัฏร้อยเอ็ด	✓	✓	✓	✓	✓	✓	✓	✓	✓	✓	✓	✓	✓	✓	✓	✓
68	มหาวิทยาลัยราชภัฏราชชนดิรินทร์	✓	✓	✓	✓	✓	✓	✓	✓	✓	✓	✓	✓	✓	✓	✓	✓
69	มหาวิทยาลัยราชภัฏรำไพพรรณี	✓	✓	✓	✓	✓	✓	✓	✓	✓	✓	✓	✓	✓	✓	✓	✓
70	มหาวิทยาลัยราชภัฏลำปาง	✓	✓	✓	✓	✓	✓	✓	✓	✓	✓	✓	✓	✓	✓	✓	✓
71	มหาวิทยาลัยราชภัฏเลย	✓	✓	✓	✓	✓	✓	✓	✓	✓	✓	✓	✓	✓	✓	✓	✓
72	มหาวิทยาลัยราชภัฏวไลยอลงกรณ์ในพระบรมราชูปถัมภ์	✓	✓	✓	✓	✓	✓	✓	✓	✓	✓	✓	✓	✓	✓	✓	✓
73	มหาวิทยาลัยราชภัฏศรีสะเกษ	✓	✓	✓	✓	✓	✓	✓	✓	✓	✓	✓	✓	✓	✓	✓	✓
74	มหาวิทยาลัยราชภัฏสกลนคร	✓	✓	✓	✓	✓	✓	✓	✓	✓	✓	✓	✓	✓	✓	✓	✓
75	มหาวิทยาลัยราชภัฏสงขลา	✓	✓	✓	✓	✓	✓	✓	✓	✓	✓	✓	✓	✓	✓	✓	✓
76	มหาวิทยาลัยราชภัฏสวนสุนันทา	✓	✓	✓	✓	✓	✓	✓	✓	✓	✓	✓	✓	✓	✓	✓	✓
77	มหาวิทยาลัยราชภัฏสุราษฎร์ธานี	✓	✓	✓	✓	✓	✓	✓	✓	✓	✓	✓	✓	✓	✓	✓	✓
78	มหาวิทยาลัยราชภัฏสุรินทร์	✓	✓	✓	✓	✓	✓	✓	✓	✓	✓	✓	✓	✓	✓	✓	✓
79	มหาวิทยาลัยราชภัฏหมู่บ้านจอมบึง	✓	✓	✓	✓	✓	✓	✓	✓	✓	✓	✓	✓	✓	✓	✓	✓
80	มหาวิทยาลัยราชภัฏอุดรธานี	✓	✓	✓	✓	✓	✓	✓	✓	✓	✓	✓	✓	✓	✓	✓	✓
81	มหาวิทยาลัยราชภัฏอุตรดิตถ์	✓	✓	✓	✓	✓	✓	✓	✓	✓	✓	✓	✓	✓	✓	✓	✓
82	มหาวิทยาลัยราชภัฏอุบลราชธานี	✓	✓	✓	✓	✓	✓	✓	✓	✓	✓	✓	✓	✓	✓	✓	✓
<b>มหาวิทยาลัยเอกชน</b>																	
83	มหาวิทยาลัยกรุงเทพ	✓	✓	✓	✓	✓	✓	✓	✓	✓	✓	✓	✓	✓	✓	✓	✓
84	มหาวิทยาลัยกรุงเทพธนบุรี	✓	✓	✓	✓	✓	✓	✓	✓	✓	✓	✓	✓	✓	✓	✓	✓
85	มหาวิทยาลัยกรุงเทพสุวรรณภูมิ	✓	✓	✓	✓	✓	✓	✓	✓	✓	✓	✓	✓	✓	✓	✓	✓



77	สถาบัน	นักศึกษา				บุคลากร				ผู้สำเร็จการศึกษา			ภาวะการจ้างงานทำ				
		2558		2559		2558		2559		2557	2558	2559	2557	2558	2559		
		1	2	1	2	1	2	1	2								
86	มหาวิทยาลัยการจัดการและเทคโนโลยีอีสเทิร์น	✓	✓	✓	✓	✓	✓	✓	✓	✓	✓	✓	✓	✓	✓	✓	✓
87	มหาวิทยาลัยเกริก	✓	✓	✓	✓	✓	✓	✓	✓	✓	✓	✓	✓	✓	✓	✓	✓
88	มหาวิทยาลัยเกษมบัณฑิต	✓	✓	✓	✓	✓	✓	✓	✓	✓	✓	✓	✓	✓	✓	✓	✓
89	มหาวิทยาลัยศรีนครินทรวิโรฒ	✓	✓	✓	✓	✓	✓	✓	✓	✓	✓	✓	✓	✓	✓	✓	✓
90	มหาวิทยาลัยเจ้าพระยา	✓	✓	✓	✓	✓	✓	✓	✓	✓	✓	✓	✓	✓	✓	✓	✓
91	มหาวิทยาลัยเฉลิมกาญจนา	✓	✓	✓	✓	✓	✓	✓	✓	✓	✓	✓	✓	✓	✓	✓	✓
92	มหาวิทยาลัยชินวัตร	✓	✓	✓	✓	✓	✓	✓	✓	✓	✓	✓	✓	✓	✓	✓	✓
93	มหาวิทยาลัยเซนต์จอห์น	✓	✓	✓	✓	✓	✓	✓	✓	✓	✓	✓	✓	✓	✓	✓	✓
94	มหาวิทยาลัยตาปี	✓	✓	✓	✓	✓	✓	✓	✓	✓	✓	✓	✓	✓	✓	✓	✓
95	มหาวิทยาลัยเทคโนโลยีมหานคร	✓	✓	✓	✓	✓	✓	✓	✓	✓	✓	✓	✓	✓	✓	✓	✓
96	มหาวิทยาลัยธนบุรี	✓	✓	✓	✓	✓	✓	✓	✓	✓	✓	✓	✓	✓	✓	✓	✓
97	มหาวิทยาลัยธุรกิจบัณฑิตย์	✓	✓	✓	✓	✓	✓	✓	✓	✓	✓	✓	✓	✓	✓	✓	✓
98	มหาวิทยาลัยนครปฐม	✓	✓	✓	✓	✓	✓	✓	✓	✓	✓	✓	✓	✓	✓	✓	✓
99	มหาวิทยาลัยอัสสัมชัญ	✓	✓	✓	✓	✓	✓	✓	✓	✓	✓	✓	✓	✓	✓	✓	✓
100	มหาวิทยาลัยนานาชาติ เอเชีย-แปซิฟิก	✓	✓	✓	✓	✓	✓	✓	✓	✓	✓	✓	✓	✓	✓	✓	✓
101	วิทยาลัยนานาชาติ สยามเฟร็ด	✓	✓	✓	✓	✓	✓	✓	✓	✓	✓	✓	✓	✓	✓	✓	✓
102	วิทยาลัยนานาชาติ	✓	✓	✓	✓	✓	✓	✓	✓	✓	✓	✓	✓	✓	✓	✓	✓
103	วิทยาลัยปทุมธานี	✓	✓	✓	✓	✓	✓	✓	✓	✓	✓	✓	✓	✓	✓	✓	✓
104	วิทยาลัยพายัพ	✓	✓	✓	✓	✓	✓	✓	✓	✓	✓	✓	✓	✓	✓	✓	✓
105	วิทยาลัยพณิชยการ	✓	✓	✓	✓	✓	✓	✓	✓	✓	✓	✓	✓	✓	✓	✓	✓
106	วิทยาลัยพญาอินทรี	✓	✓	✓	✓	✓	✓	✓	✓	✓	✓	✓	✓	✓	✓	✓	✓
107	วิทยาลัยพณิชยการ	✓	✓	✓	✓	✓	✓	✓	✓	✓	✓	✓	✓	✓	✓	✓	✓
108	วิทยาลัยภาคกลาง	✓	✓	✓	✓	✓	✓	✓	✓	✓	✓	✓	✓	✓	✓	✓	✓

77	สถาบัน	นักศึกษา				บุคลากร				ผู้สำเร็จการศึกษา			ภาวะการจ้างงานทำ				
		2558		2559		2558		2559		2557	2558	2559	2557	2558	2559		
		ภาคเรียนที่ 1	ภาคเรียนที่ 2	ภาคเรียนที่ 1	ภาคเรียนที่ 2	ภาคเรียนที่ 1	ภาคเรียนที่ 2	ภาคเรียนที่ 1	ภาคเรียนที่ 2	ภาคเรียนที่ 1	ภาคเรียนที่ 2	ภาคเรียนที่ 1	ภาคเรียนที่ 2	ภาคเรียนที่ 1	ภาคเรียนที่ 2		
109	มหาวิทยาลัยภาคตะวันออกเฉียงเหนือ	✓	✓	✓	✓	✓	✓	✓	✓	✓	✓	✓	✓	✓	✓	✓	✓
110	มหาวิทยาลัยรังสิต	✓	✓	✓	✓	✓	✓	✓	✓	✓	✓	✓	✓	✓	✓	✓	✓
111	มหาวิทยาลัยรัตนบัณฑิต	✓	✓	✓	✓	✓	✓	✓	✓	✓	✓	✓	✓	✓	✓	✓	✓
112	มหาวิทยาลัยราชธานี	✓	✓	✓	✓	✓	✓	✓	✓	✓	✓	✓	✓	✓	✓	✓	✓
113	มหาวิทยาลัยราชภัฏกาฬสินธุ์	✓	✓	✓	✓	✓	✓	✓	✓	✓	✓	✓	✓	✓	✓	✓	✓
114	มหาวิทยาลัยวงษ์ชวลิตกุล	✓	✓	✓	✓	✓	✓	✓	✓	✓	✓	✓	✓	✓	✓	✓	✓
115	มหาวิทยาลัยเว็บบสเตอร์ (ประเทศไทย)	✓	✓	✓	✓	✓	✓	✓	✓	✓	✓	✓	✓	✓	✓	✓	✓
116	มหาวิทยาลัยเวสเทิร์น	✓	✓	✓	✓	✓	✓	✓	✓	✓	✓	✓	✓	✓	✓	✓	✓
117	มหาวิทยาลัยศรีบhum	✓	✓	✓	✓	✓	✓	✓	✓	✓	✓	✓	✓	✓	✓	✓	✓
118	มหาวิทยาลัยสยาม	✓	✓	✓	✓	✓	✓	✓	✓	✓	✓	✓	✓	✓	✓	✓	✓
119	มหาวิทยาลัยหอการค้าไทย	✓	✓	✓	✓	✓	✓	✓	✓	✓	✓	✓	✓	✓	✓	✓	✓
120	มหาวิทยาลัยหัวเฉียวเฉลิมพระเกียรติ	✓	✓	✓	✓	✓	✓	✓	✓	✓	✓	✓	✓	✓	✓	✓	✓
121	มหาวิทยาลัยมหาดไทย	✓	✓	✓	✓	✓	✓	✓	✓	✓	✓	✓	✓	✓	✓	✓	✓
122	มหาวิทยาลัยอัสสัมชัญ	✓	✓	✓	✓	✓	✓	✓	✓	✓	✓	✓	✓	✓	✓	✓	✓
123	มหาวิทยาลัยอีสเทิร์นเอเซีย	✓	✓	✓	✓	✓	✓	✓	✓	✓	✓	✓	✓	✓	✓	✓	✓
124	มหาวิทยาลัยเอเซียอาคเนย์	✓	✓	✓	✓	✓	✓	✓	✓	✓	✓	✓	✓	✓	✓	✓	✓
<b>วิทยาลัยเอกชน</b>																	
125	วิทยาลัยเฉลิมกาญจนาภิเษย	✓	✓	✓	✓	✓	✓	✓	✓	✓	✓	✓	✓	✓	✓	✓	✓
126	วิทยาลัยเที่ยงฉาย	✓	✓	✓	✓	✓	✓	✓	✓	✓	✓	✓	✓	✓	✓	✓	✓
127	วิทยาลัยเซนต์หลุยส์	✓	✓	✓	✓	✓	✓	✓	✓	✓	✓	✓	✓	✓	✓	✓	✓
128	วิทยาลัยเซนต์อัสสัมชัญ	✓	✓	✓	✓	✓	✓	✓	✓	✓	✓	✓	✓	✓	✓	✓	✓
129	วิทยาลัยดุสิตธานี	✓	✓	✓	✓	✓	✓	✓	✓	✓	✓	✓	✓	✓	✓	✓	✓
130	วิทยาลัยทองสุข	✓	✓	✓	✓	✓	✓	✓	✓	✓	✓	✓	✓	✓	✓	✓	✓

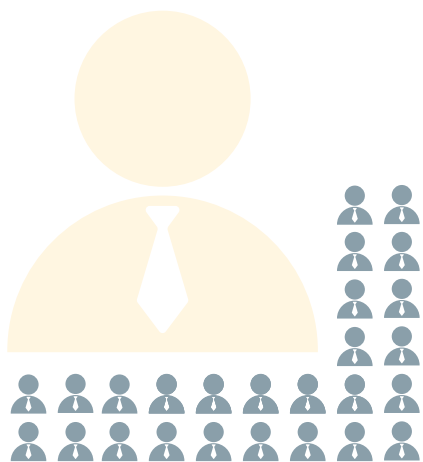
ที่	สถาบัน	นักศึกษา						บุคลากร						ผู้สำเร็จการศึกษา			ภาวะการมีงานทำ		
		2558		2559		2560		2558		2559		2560		2557	2558	2559	2557	2558	2559
		ภาคการศึกษาที่ 1	ภาคการศึกษาที่ 2	ภาคการศึกษาที่ 1	ภาคการศึกษาที่ 2	ภาคการศึกษาที่ 1	ภาคการศึกษาที่ 2	ภาคการศึกษาที่ 1	ภาคการศึกษาที่ 2	ภาคการศึกษาที่ 1	ภาคการศึกษาที่ 2	ภาคการศึกษาที่ 1	ภาคการศึกษาที่ 2						
131	วิทยาลัยเทคโนโลยีจิตรลดา	✓	✓	✓	✓	✓	✓	✓	✓	✓	✓	✓	✓						
132	วิทยาลัยเทคโนโลยีพนมวันท์	✓		✓	✓			✓	✓	✓	✓	✓	✓	✓	✓	✓			✓
133	วิทยาลัยเทคโนโลยีภาคใต้	✓		✓	✓	✓	✓	✓	✓	✓	✓	✓	✓	✓	✓	✓	✓	✓	✓
134	วิทยาลัยเทคโนโลยีสยาม	✓	✓	✓	✓	✓	✓	✓	✓	✓	✓	✓	✓	✓	✓	✓	✓	✓	✓
135	วิทยาลัยนครราชสีมา	✓	✓	✓	✓	✓	✓	✓	✓	✓	✓	✓	✓	✓	✓	✓	✓	✓	✓
136	วิทยาลัยนอร์ทเทิร์น	✓	✓	✓	✓	✓	✓	✓	✓	✓	✓	✓	✓	✓	✓	✓	✓	✓	✓
137	วิทยาลัยนานาชาติเทคโนโลยีสยาม	✓	✓	✓	✓	✓	✓	✓	✓	✓	✓	✓	✓	✓	✓	✓	✓	✓	✓
138	วิทยาลัยบัณฑิตเอเชีย	✓		✓	✓	✓	✓	✓	✓	✓	✓	✓	✓	✓	✓	✓	✓	✓	✓
139	วิทยาลัยพิชญบัณฑิต	✓	✓	✓	✓	✓	✓	✓	✓	✓	✓	✓	✓	✓	✓	✓	✓	✓	✓
140	วิทยาลัยพุทธศาสนานานาชาติ	✓	✓	✓	✓	✓	✓	✓	✓	✓	✓	✓	✓	✓	✓	✓	✓	✓	✓
141	วิทยาลัยสันตพล	✓	✓	✓	✓	✓	✓	✓	✓	✓	✓	✓	✓	✓	✓	✓	✓	✓	✓
142	วิทยาลัยแสงธรรม	✓		✓				✓	✓	✓	✓	✓	✓	✓	✓	✓	✓	✓	✓
143	วิทยาลัยอินเตอร์เทคลำปาง	✓	✓	✓	✓	✓	✓	✓	✓	✓	✓	✓	✓	✓	✓	✓	✓	✓	✓
<b>สถาบันเอกชน</b>																			
144	สถาบันกันตนา	✓	✓	✓	✓	✓	✓	✓	✓	✓	✓	✓	✓	✓	✓	✓	✓	✓	✓
145	สถาบันการจัดการปัญญาภิวัฒน์	✓	✓	✓	✓	✓	✓	✓	✓	✓	✓	✓	✓	✓	✓	✓	✓	✓	✓
146	สถาบันการเขียนผู้เพื่อปวงชน	✓			✓			✓	✓	✓	✓	✓	✓	✓	✓	✓	✓	✓	✓
147	สถาบันเทคโนโลยีไทย-ญี่ปุ่น	✓	✓	✓	✓	✓	✓	✓	✓	✓	✓	✓	✓	✓	✓	✓	✓	✓	✓
148	สถาบันเทคโนโลยียานยนต์มหาชัย	✓	✓	✓	✓	✓	✓	✓	✓	✓	✓	✓	✓	✓	✓	✓	✓	✓	✓
149	สถาบันเทคโนโลยีแห่งสุวรรณภูมิ	✓	✓	✓	✓	✓	✓	✓	✓	✓	✓	✓	✓	✓	✓	✓	✓	✓	✓
150	สถาบันเทคโนโลยีแห่งอยุธยา	✓						✓	✓	✓	✓	✓	✓	✓	✓	✓	✓	✓	✓
151	สถาบันรัชต์ภาคย์	✓	✓	✓	✓	✓	✓	✓	✓	✓	✓	✓	✓	✓	✓	✓	✓	✓	✓
152	สถาบันวิทยสิริเมธี	✓	✓	✓	✓	✓	✓	✓	✓	✓	✓	✓	✓	✓	✓	✓	✓	✓	✓
153	สถาบันวิทยาการจัดการแห่งแปซิฟิก	✓			✓			✓	✓	✓	✓	✓	✓	✓	✓	✓	✓	✓	✓
154	สถาบันอาศรมศิลป์	✓	✓	✓	✓	✓	✓	✓	✓	✓	✓	✓	✓	✓	✓	✓	✓	✓	✓

## บริการข้อมูลสารสนเทศ

### ▶ [www.info.mua.go.th](http://www.info.mua.go.th)

เว็บไซต์สารสนเทศอุดมศึกษา

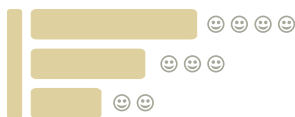
ให้บริการสืบค้นข้อมูลจากผู้ประสงค์จะใช้ข้อมูล และสถิติอุดมศึกษาเบื้องต้น เพื่อความสะดวกรวดเร็ว ในการให้บริการข้อมูลแก่ผู้ที่สนใจในการศึกษาค้นคว้า เกี่ยวกับการอุดมศึกษาของประเทศ



### ▶ [www.employ.mua.go.th](http://www.employ.mua.go.th)

ระบบภาวะการมีงานทำของบัณฑิต

บริการข้อมูลเกี่ยวกับสถิติของผู้สำเร็จการศึกษา และภาวะการมีงานทำของบัณฑิต



### ▶ [info@mua.go.th](mailto:info@mua.go.th)

E-Mail เพื่อบริการและตอบปัญหาเกี่ยวกับข้อมูล และสถิติอุดมศึกษา ของศูนย์สารสนเทศอุดมศึกษา







**สำนักงานคณะกรรมการการอุดมศึกษา**  
Office of the Higher Education Commission

[www.mua.go.th](http://www.mua.go.th)

