

FLUGHAFENVERBAND

Unsere Flughäfen: Regionale Stärke, Globaler Anschluss



ADV-Monatsstatistik

ADV Monthly Traffic Report

Dezember 2021



Kurz und knapp

Auf einen Blick - Luftverkehrsnachfrage weiter rückläufig

Im Monat Dezember 2021 ist die Nachfrage der Passagiere an den deutschen Flughäfen weiter rückläufig. Gegenüber dem Vorkrisenniveau fehlen mit -53,4% mehr als die Hälfte der Reisenden aus 2019.

- 7.926.629 Passagiere nutzten die deutschen Flughäfen. Im Vergleich zum Dezember 2020 liegen die Aufkommenszahlen auf einem deutlich höheren Niveau (+283,6%).
- Das Cargo-Aufkommen wächst stetig weiter: 495.361t bedeuten +10,3% zum Vorjahr, gegenüber 2019 sind es +24,7% .
- Die Zahl der gewerblichen Flugbewegungen liegt mit 108.873 Starts und Landungen bei +113,9% über dem Vorjahr, aber gegenüber 2019 mit -32,4% noch deutlich unter dem Normalniveau.

Der Dezember im Blick – Omikron behindert Luftverkehrsnachfrage auch zum Jahreswechsel

- Der innerdeutsche Verkehr fällt auf unter eine Million - mit 995.427 Passagieren (+193,4% ggü 2020) liegt die Nachfrage im Vergleich zum Vorkrisenjahr (2019) bei nur noch 29,8%.
- Im Europa-Verkehr kommt es gegenüber 2020 zu einer Vervierfachung des Aufkommens. Die 5,28 Mio Passagiere bedeuten ein Plus von +306,8% gegenüber dem Vorjahr. Im Vergleich zum Vorkrisenniveau von 2019 entspricht dies etwas mehr als der Hälfte der normalen Nachfrage (52,2%).
- Die Interkont-Nachfrage wächst um +291% auf 1,63 Mio Passagiere. Im Vergleich zum Dezember 2019 ist dies nicht einmal die Hälfte (47,8%).

Zum Ende des Jahres entwickelt sich die Luftverkehrsnachfrage weiter negativ. Zwar kommt es über Weihnachten und den Jahreswechsel nochmal zu einer kleinen Erholung, aber gegenüber den beiden vorangegangenen Monaten fällt das Passagieraufkommen insgesamt ab. Die Omikronwelle und sich wieder verschärfende Reisebeschränkungen verhindern Reiseanlässe. So kann sich keine Luftverkehrsnachfrage entwickeln und die Flieger bleiben leer. Dennoch bricht das Verkehrsniveau nicht so stark wie im Dezember 2020 ein.

Das Jahr im Blick – 78,5 Mio Passagiere im 2. Pandemiejahr sind ein Erfolg

2021 wurden an den deutschen Flughäfen 78,5 Mio. Passagiere (an+ab) gezählt. Mit +23% verzeichnen die Flughäfen ein deutliches Wachstum zum ersten Pandemiejahr. Vom Vorkrisenniveau ist das Passagieraufkommen aber noch weit entfernt (gegenüber 2019 sind es -68,6%).

- Der innerdeutsche Verkehr fällt um -19,1% (gegenüber 2019 sind es -79,5%).
- Der Europa-Verkehr wächst mit +38,4% zum Vorjahr kräftig (gegenüber 2019 sind es -63,8%).
- Die Interkont-Nachfrage wächst moderat um +8,4% (gegenüber 2019 sind es -75,1%).

Das Passagieraufkommen im Jahr 2021 weist rund 15 Mio mehr Passagiere aus als im ersten Coronajahr 2020 – obwohl damals nur 10 Monate unter der Pandemie litten. Eine deutlich gestiegene Impfquote und erfolgreich umgesetzte Gesundheitsmaßnahmen zeigen: Das Reisen im Flugzeug ist auch in Pandemiezeiten möglich. Die entscheidenden Hemmnisse für die Nachfrage sind Quarantäne-Vorschriften und Einreiseverbote in den Zielgebieten. Mit allen anderen vorbeugenden Gesundheitsauflagen arrangieren sich die Fluggäste und fragen dennoch Luftverkehrsangebote nach. Die Entwicklungen in den Teilmärkten verdeutlichen, dass sich insbesondere die innerdeutsche Luftverkehrsnachfrage sehr zurückhaltend erholt. Businessreisen und private Reiseanlässe werden substituiert (Online-Kommunikation oder andere Verkehrsträger) oder gar nicht erst angetreten. Während im europäischen Teilmarkt vor allem VFR- und touristische Reisen die Erholung des Aufkommens forcieren, kämpfte der Interkontmarkt lange Zeit mit erdrückenden Reisebeschränkungen. Allein der nachfragestarke Nordatlantikmarkt öffnete erst vollständig in den letzten zwei Monaten des Jahres.

Cargo-Aufkommen – Rekordzahlen und neuer Jahreshöchstwert mit über 5 Mio t

Die Luftfrachtnachfrage ist auch im Dezember auf Rekordniveau - trotz der Feiertage. Mit knapp 495.361t umgeschlagener Fracht liegt das Wachstum +10,3% über dem Dezemberwert des Vorjahres. Trotz Corona garantierte die Luftfracht der deutschen Wirtschaft das gesamte Jahr über sichere Logistikketten. Während andere Verkehrsträger mit diversen Problemen zu kämpfen hatten, performte die Luftfracht auf überdurchschnittlichem Niveau – alle 12 Monate. Mit 5.405.841t wurde ein neuer Jahreshöchstwert erreicht. Dies entspricht einer Wachstumsrate von +17,4%. Die Einladungen steigen um 18,7% auf 2.783.337t (gegenüber 2019 +12,1%). Die Ausladungen erhöhen sich um +16,2% auf 2.622.502t (gegenüber 2019 +13,0%).

Auf einen Blick		Dezember		Januar bis Dezember		
		gg. 2019	gg. 2020	absolut	gg. 2019	gg. 2020
Passagiere Passengers	(an + ab) (arr. + dep.)	-53,4%	283,6%	78.562.913	-68,6%	23,0%
Luftfracht / Luftpost [t] Cargo	(an + ab) (arr. + dep.)	24,7%	10,3%	5.405.841	12,5%	17,4%
Ausladung Unloaded		28,8%	10,7%	2.622.502	13,0%	16,2%
Einladungen Loaded		20,9%	9,8%	2.783.337	12,1%	18,7%
Bewegungen Movements	(gesamt) (total)	-30,3%	90,1%	1.365.657	-46,7%	11,4%
	(gewerblich) (commercial)	-32,4%	113,9%	1.094.608	-52,1%	10,8%
Verkehrseinheiten Traffic Units		-38,7%	96,4%	132.621.326	-55,6%	20,7%

Erneuerbare Energien pushen

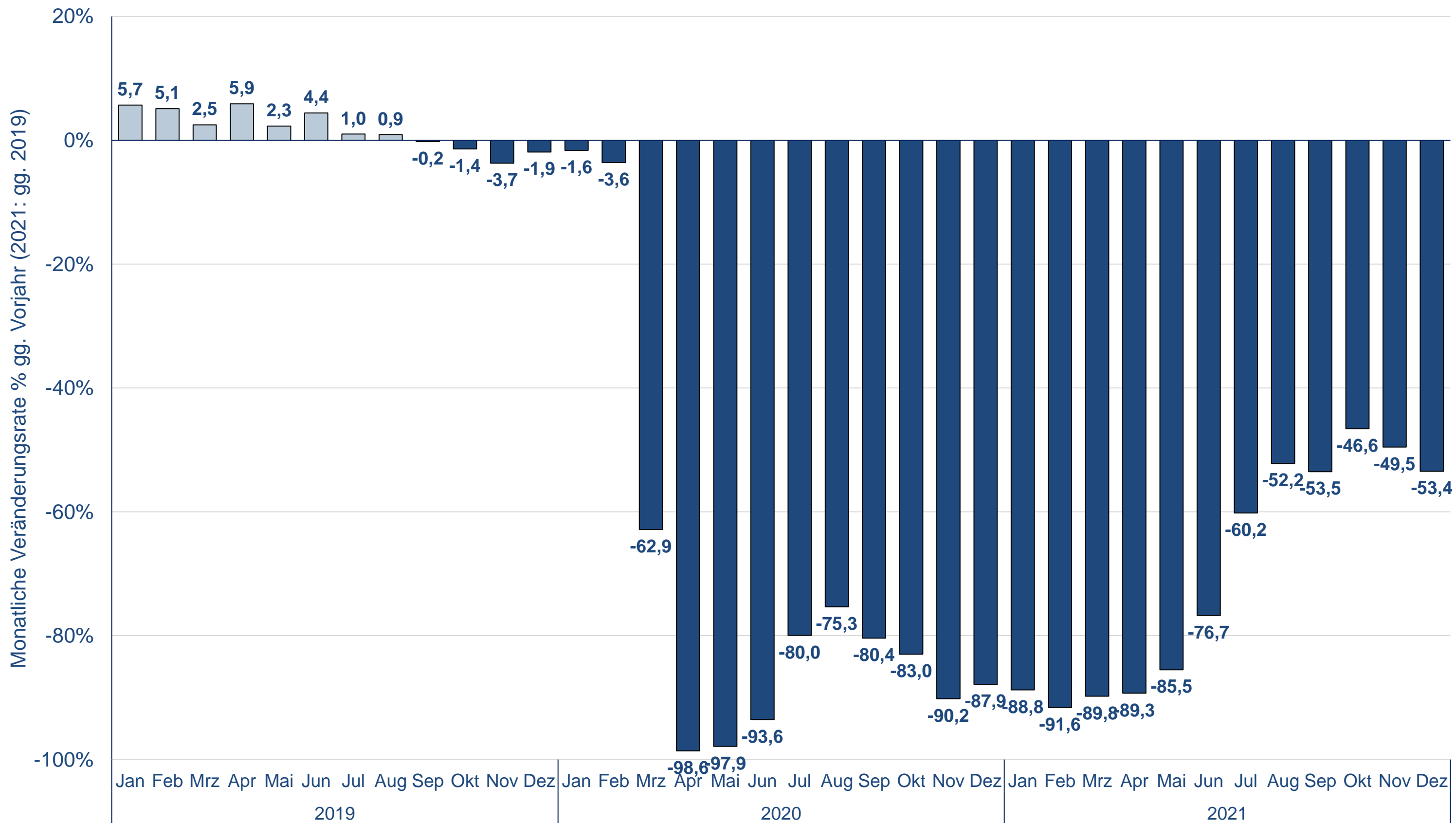


Klimaschutz ist eine Frage der Haltung und die Haltung der Flughäfen ist eindeutig. Flughäfen sind oft so groß wie eine Kleinstadt. Folglich gibt es viele Stellen, an denen Energie eingesetzt und CO₂ emittiert wird. Deshalb pushen die Flughäfen in einer Vielzahl an Einzelmaßnahmen **erneuerbare Energien**.

Dazu zählt zum Beispiel die Optimierung der Klima-, Heizungs- und Belüftungstechnik, die Energieversorgung durch Blockheizkraftwerke und Offshore Windparks, die Energiegewinnung durch Solar- und Photovoltaikanlagen, der Einsatz von Fernwärme und Fernkälte und die Umstellung auf Ökostrom.

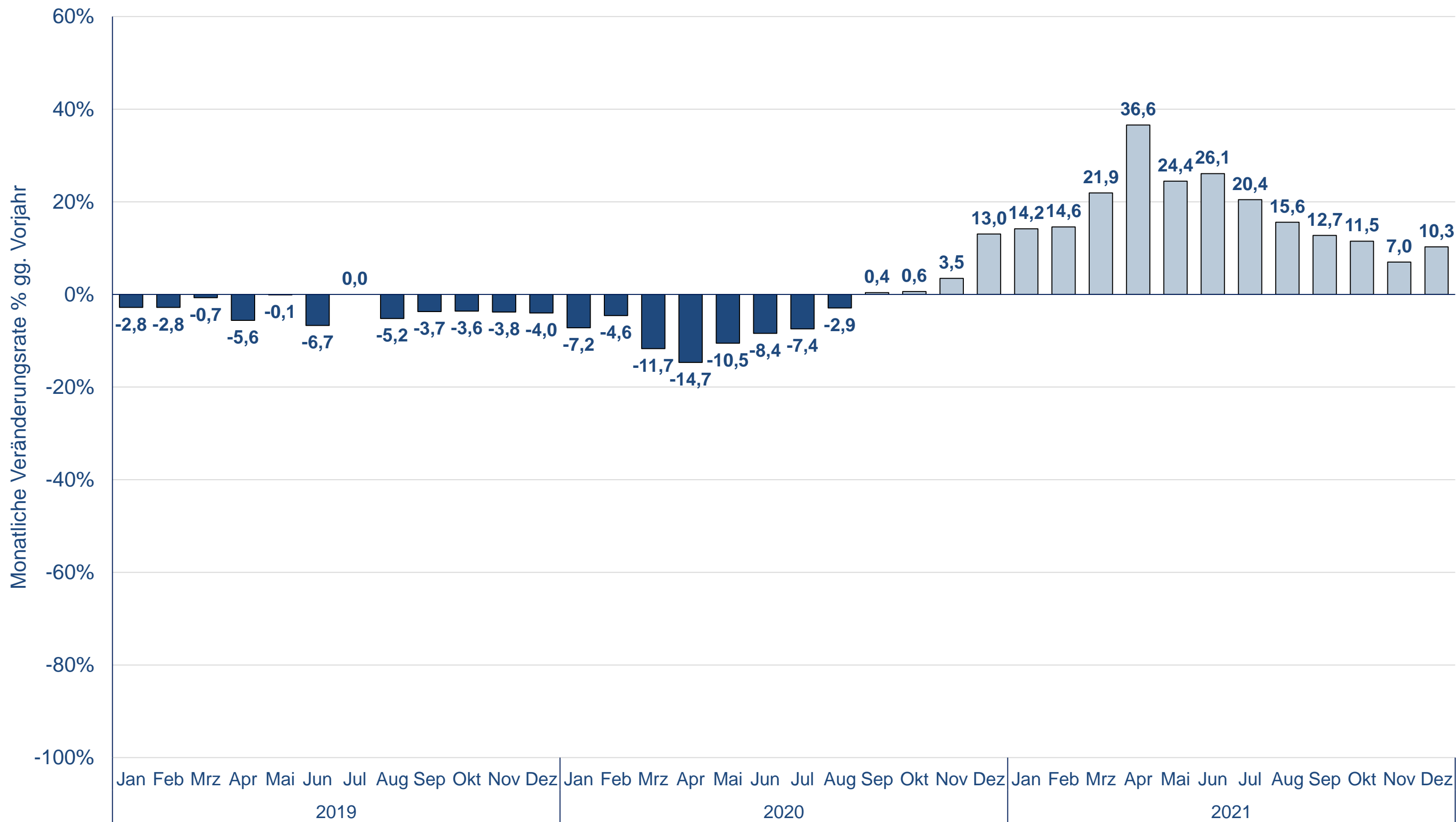
Trotz der wirtschaftlich sehr schwierigen Situation investieren die Airports weiter in den ökologischen Umbau und haben ihr Ziel „**CO₂-neutraler Flughafenbetrieb**“ um fünf Jahre auf **2045** vorgezogen.

Passagierverkehr Januar 2019 - Dezember 2021 (an+ab)



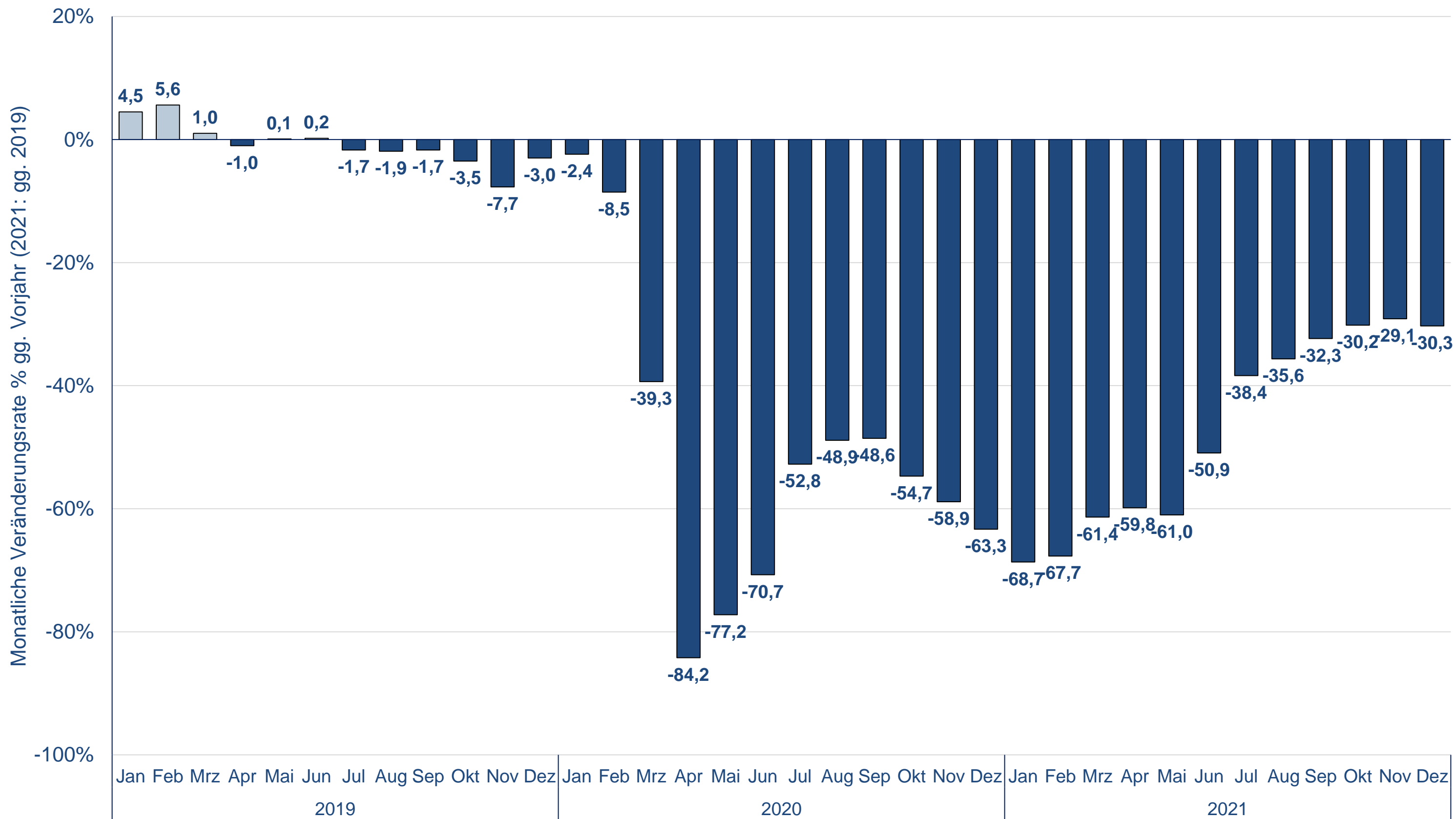
*Die Veränderungsdaten ab Januar 2020 beinhalten auch die Flughäfen: BWE, KSF, LBC, FMM, MGL, RLG, GWT

Cargoverkehr Januar 2019 - Dezember 2021 (an+ab)



*Die Veränderungsdaten ab Januar 2020 beinhalten auch die Flughäfen: BWE, KSF, LBC, FMM, MGL, RLG, GWT

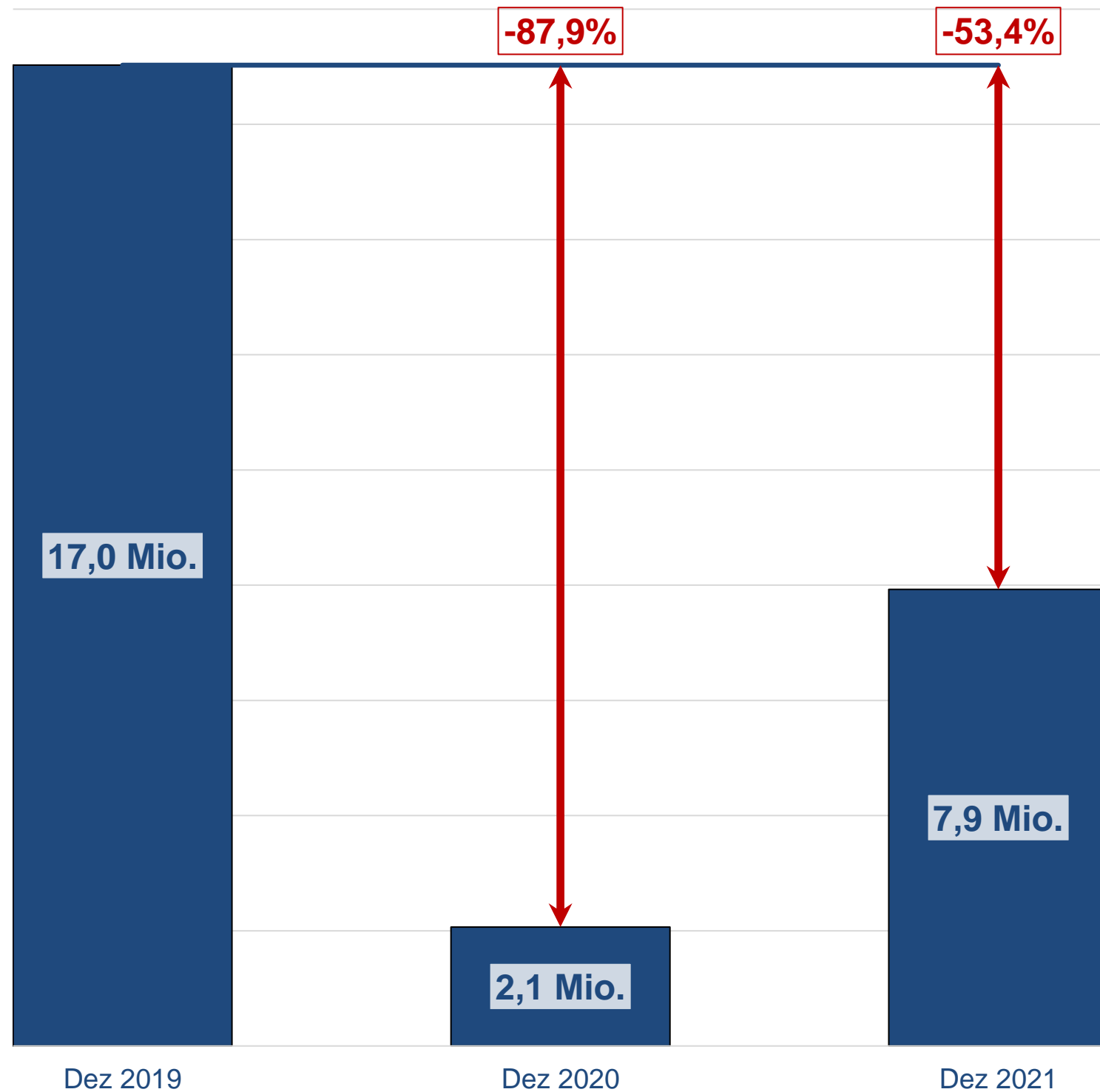
Flugzeugbewegungen Januar 2019 - Dezember 2021 (gesamt)



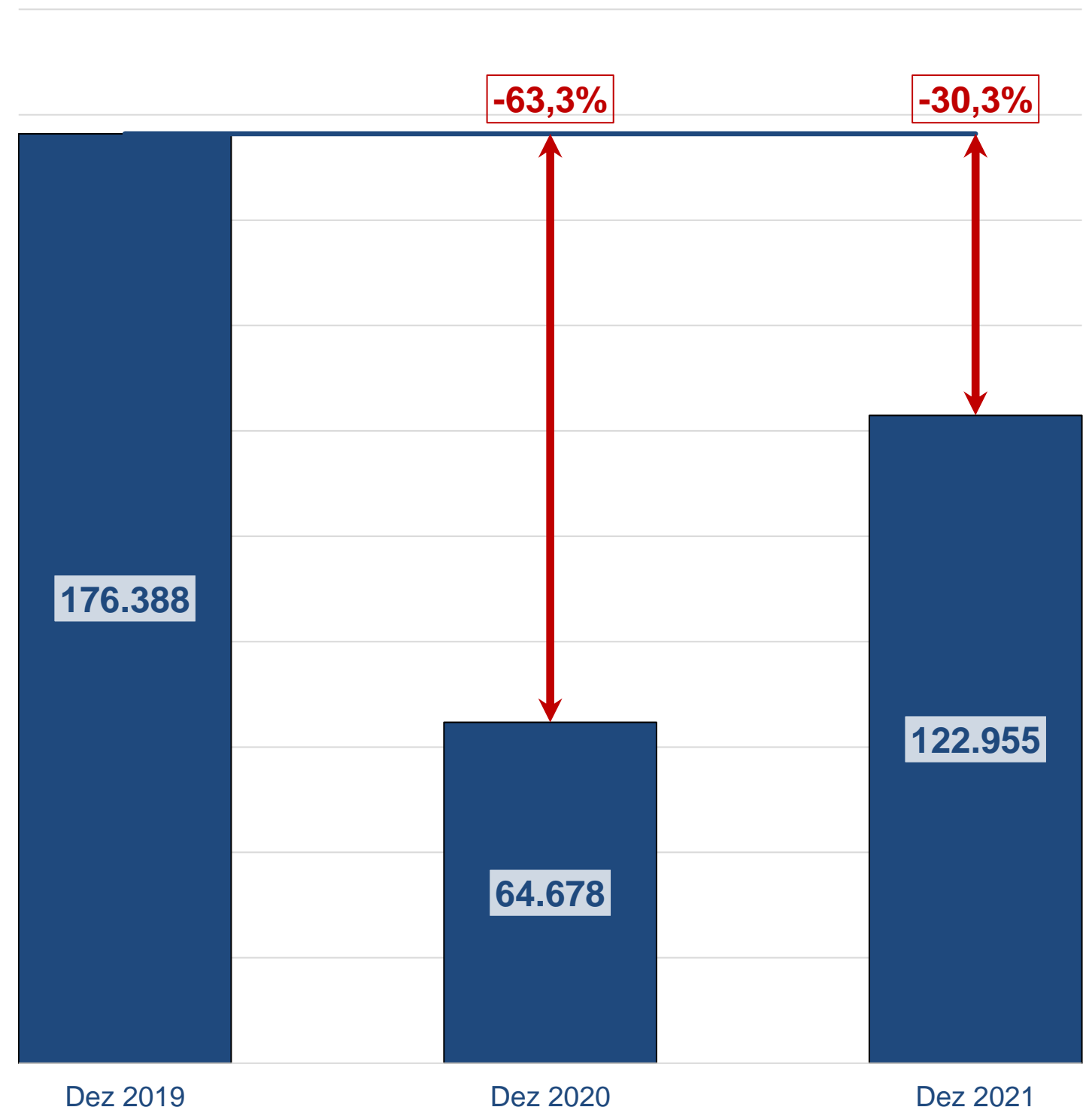
*Die Veränderungsdaten ab Januar 2020 beinhalten auch die Flughäfen: BWE, KSF, LBC, FMM, MGL, RLG, GWT

Passagiere und Bewegungen im Monat Dezember in den Jahren 2019 - 2021

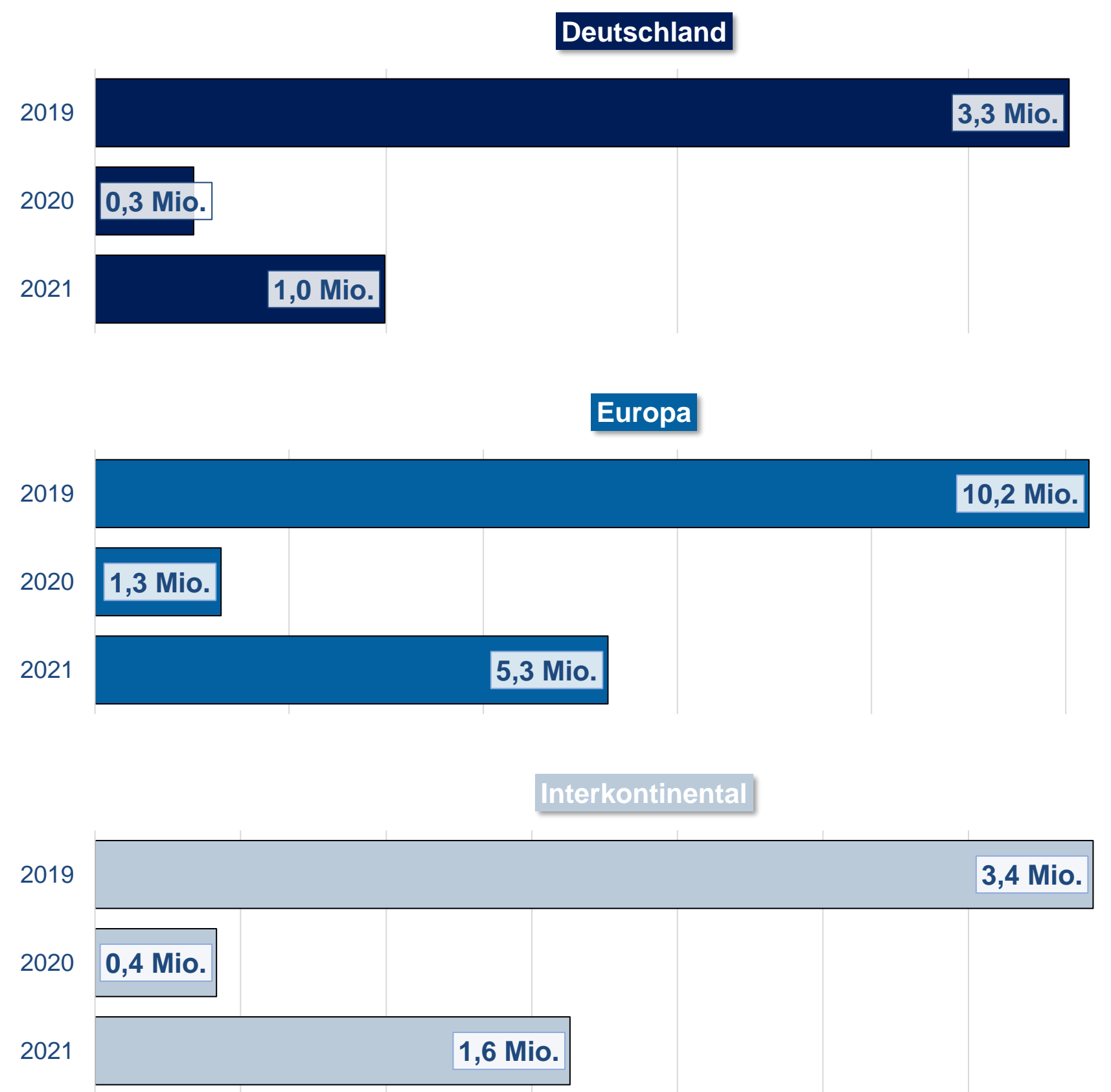
Passagiere (an+ab)



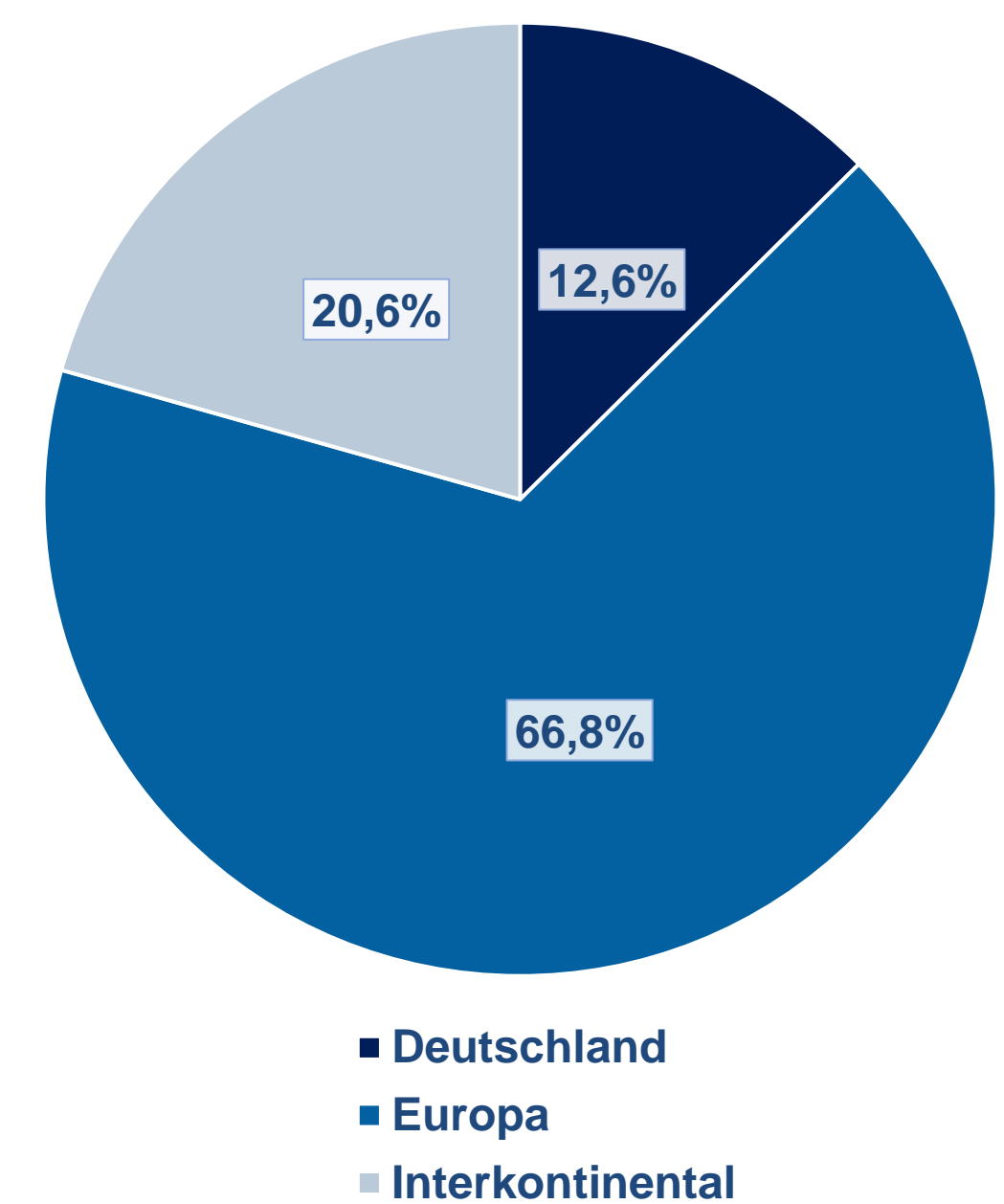
Bewegungen (gesamt)



Passagierentwicklung nach Verkehrsregionen im Dezember 2019 - 2021 (an + ab)



Anteile der gewerblichen Verkehrsströme im Dezember 2021



Passagiere: Monatsbetrachtung Dezember 2021 und Veränderung zum Vorjahresmonat

FLUGGÄSTE PASSENGERS																				
Flughafen Airport	Lokalaufkommen / Terminal Passengers															Transit (einfach gezählt) Direct Transit (counted once)		Gesamtverkehr (inkl. Transit) Total Traffic (incl. Transit)		
	Gesamt / Total		Linien-, Pauschalflug-, Tramp- und Anforderungsverkehr Scheduled & Charter Traffic										Sonst. Verkehr Other Commercial Traffic							
	An+Ab Arr.+Dep	%	An+Ab Arr.+Dep	%	Deutschland Germany		Europa Europe		davon of which		Außereuropa Non-Europe		An+Ab Arr.+Dep	%	An+Ab Arr.+Dep	%				
				An+Ab Arr.+Dep	%	An+Ab Arr.+Dep	%	EU	%	Schengen	%	An+Ab Arr.+Dep	%	An+Ab Arr.+Dep	%		%			
Berlin (BER)	1.055.076	299,7%	1.054.739	300,1%	144.715	146,7%	843.530	335,5%	584.247	404,6%	619.251	405,2%	66.494	488,1%	337	14,2%	1.007	-3,7%	1.056.083	298,5%
Braunschweig-Wolfsburg (BWE)	1.584	-8,6%	987	65,3%	550	97,1%	287	-9,7%	208	0,5%	287	39,3%	150	-	597	-47,4%	10	-	1.594	-8,0%
Bremen (BRE)	61.177	410,2%	60.906	414,5%	28.134	252,8%	31.767	722,3%	20.589	463,8%	20.589	463,8%	1.005	-	271	78,3%	39	-39,1%	61.216	407,8%
Dortmund (DTM)	153.294	176,4%	150.790	173,9%	2.393	232,8%	148.397	173,1%	94.970	197,5%	61.266	355,9%	0	-	2.504	512,2%	0	-	153.294	176,4%
Dresden (DRS)	20.401	406,7%	20.327	410,9%	13.894	276,6%	6.130	>1000%	2.512	794,0%	4.138	>1000%	303	-	74	57,4%	83	137,1%	20.484	404,4%
Düsseldorf (DUS)	682.975	266,4%	681.756	267,3%	64.271	173,6%	520.841	244,2%	291.363	284,6%	302.573	276,2%	96.644	796,7%	1.219	58,1%	1.237	444,9%	684.212	266,7%
Erfurt (ERF)	3.319	>1000%	3.277	-	0	-	1.567	-	1.567	-	1.567	-	1.710	-	42	-10,6%	17	-	3.336	>1000%
Frankfurt (FRA)	2.711.316	205,0%	2.710.384	205,0%	226.506	212,1%	1.409.581	208,5%	1.047.571	224,2%	1.037.976	223,1%	1.074.297	199,2%	932	82,4%	5.438	100,8%	2.716.754	204,6%
Friedrichshafen (FDH)	10.102	458,7%	9.749	477,5%	2.200	-	6.192	266,8%	1.632	-	1.632	-	1.357	-	353	194,2%	112	646,7%	10.214	460,3%
Hahn (HHN)	62.480	406,6%	62.343	405,7%	0	-100,0%	60.691	436,8%	46.278	561,1%	33.249	>1000%	1.652	67,2%	137	>1000%	1.262	-67,1%	63.742	294,2%
Hamburg (HAM)	513.649	276,0%	512.906	276,9%	125.892	181,4%	351.040	303,2%	225.201	322,4%	245.053	326,3%	35.974	741,3%	743	44,3%	643	530,4%	514.292	276,2%
Hannover (HAJ)	149.257	388,2%	149.100	390,6%	25.641	411,7%	108.907	340,3%	58.537	417,0%	62.428	436,6%	14.552	>1000%	157	-12,8%	396	244,3%	149.653	387,7%
Karlsruhe/Baden-Baden (FKB)	61.500	617,2%	61.159	626,2%	90	-	59.151	602,3%	41.930	588,3%	35.336	748,0%	1.918	-	341	122,9%	13	550,0%	61.513	617,2%
Kassel (KSF)	2.669	>1000%	2.584	>1000%	5	-75,0%	1.759	>1000%	1.754	>1000%	1.755	>1000%	820	>1000%	85	-1,2%	4	-	2.673	>1000%
Köln/Bonn (CGN)	358.809	337,1%	358.169	342,3%	38.980	168,3%	304.663	386,2%	196.312	512,9%	177.248	582,9%	14.526	283,9%	640	-42,3%	1.627	>1000%	360.436	338,7%
Leipzig/Halle (LEJ)	39.816	>1000%	39.700	>1000%	8.634	>1000%	17.542	>1000%	12.885	>1000%	12.900	>1000%	13.524	>1000%	116	16,0%	852	-	40.668	>1000%
Lübeck (LBC)	1.172	47,6%	1.125	44,4%	1.016	33,7%	103	442,1%	0	-	97	410,5%	6	-	47	213,3%	0	-	1.172	47,6%
Memmingen (FMM)	111.148	313,1%	110.933	318,4%	0	-	108.382	308,8%	61.074	358,5%	30.608	574,9%	2.551	-	215	-45,2%	71	-	111.219	313,4%
Mönchengladbach (MGL)	2.056	17,0%	167	-34,3%	152	-28,3%	15	-64,3%	10	-37,5%	15	-50,0%	0	-	1.889	25,7%	0	-	2.056	17,0%
München (MUC)	1.471.056	505,3%	1.469.306	507,6%	242.676	204,1%	940.788	577,6%	733.212	690,6%	710.813	689,0%	285.842	>1000%	1.750	42,5%	777	-51,3%	1.471.833	501,7%
Münster/Osnabrück (FMO)	20.533	607,8%	20.354	636,9%	9.601	254,7%	7.317	>1000%	0	-	7.317	>1000%	3.436	-	179	28,8%	177	>1000%	20.710	612,9%
Nürnberg (NUE)	88.264	721,1%	86.904	791,2%	6.470	>1000%	74.323	734,9%	47.477	817,4%	40.945	>1000%	6.111	749,9%	1.360	36,1%	414	>1000%	88.678	722,7%
Paderborn/Lippstadt (PAD)	4.171	>1000%	4.014	>1000%	1.540	689,7%	2.474	>1000%	82	412,5%	92	26,0%	0	-	157	175,4%	0	-	4.171	>1000%
Rostock-Laage (RLG)	1.856	>1000%	1.812	>1000%	130	51,2%	1.402	>1000%	418	>1000%	418	>1000%	280	-	44	-31,3%	11	-	1.867	>1000%
Saarbrücken (SCN)	5.104	421,9%	5.056	436,2%	1.291	47,0%	3.418	>1000%	1.514	>1000%	1.514	>1000%	347	-	48	37,1%	2	-98,9%	5.106	339,0%
Stuttgart (STR)	291.729	242,2%	290.766	243,4%	48.375	120,8%	234.650	273,9%	127.337	394,7%	117.815	415,9%	7.741	-	963	65,7%	591	579,3%	292.320	242,5%
Sylt (GWT)	2.601	204,2%	2.271	249,4%	2.271	295,0%	0	-100,0%	0	-	0	-100,0%	0	-	330	61,0%	0	-	2.601	204,2%
Weeze (NRN)	39.515	539,5%	38.963	548,3%	0	-	38.731	903,7%	30.454	861,6%	29.060	817,6%	232	-89,2%	552	226,6%	0	-	39.515	539,5%
Gesamt / Total	7.926.629	283,6%	7.910.547	284,9%	995.427	193,4%	5.283.648	306,8%	3.629.134	352,9%	3.555.942	362,6%	1.631.472	291,0%	16.082	45,9%	14.783	45,8%	7.941.412	282,5%

Bewegungen und Luftfracht: Monatsbetrachtung Dezember 2021 und Veränderung zum Vorjahresmonat

FLUGZEUGBEWEGUNGEN AIRCRAFT MOVEMENTS						LUFTFRACHT und LUFTPOST (in Tonnen) AIR FREIGHT and AIR MAIL (in metric tonnes)								VERKEHRSEINHEITEN TRAFFIC UNITS		
Flughafen Airport	Gewerblicher Verkehr / Commercial Traffic		davon / of which		Gesamtverkehr (inkl. Nichtgewerbli.) Total Traffic (incl. non-commercial)		Lokalaufkommen / Terminal Air Freight and Air Mail						Gesamtverkehr (inkl. Transit) Cargo (incl. Transit)		VE *	TU **
	Gesamt / Total	%	Linien- & Charterverkehr Sched.&Charter Traffic				Gesamt / Total		An+Ab unl.+loaded		Ausladung unloaded					
				%		%		%		%		%		%		
Berlin (BER)	11.550	182,2%	11.350	188,3%	12.201	164,5%	3.314	59,3%	1.754	54,8%	1.560	64,6%	3.533	59,4%	1.088.216	282,2%
Braunschweig-Wolfsburg (BWE)	660	81,8%	134	26,4%	1.075	-28,7%	0	-	0	-	0	-	0	-	1.584	-8,6%
Bremen (BRE)	1.076	43,5%	799	141,4%	1.432	36,0%	18	-94,1%	14	-95,4%	4	300,0%	18	-94,1%	61.357	308,2%
Dortmund (DTM)	1.828	90,8%	1.221	101,2%	2.152	64,8%	0	-100,0%	0	-	0	-100,0%	0	-100,0%	153.294	176,3%
Dresden (DRS)	643	173,6%	456	212,3%	965	36,9%	3	153,3%	1	-	2	71,1%	3	153,3%	20.426	406,1%
Düsseldorf (DUS)	7.878	170,7%	7.325	193,1%	8.210	158,7%	3.550	155,8%	2.334	162,5%	1.217	144,3%	3.660	163,7%	718.479	258,8%
Erfurt (ERF)	272	12,9%	113	59,2%	368	0,3%	159	-22,1%	61	-14,3%	98	-26,2%	307	-19,1%	4.909	135,2%
Frankfurt (FRA)	27.476	108,5%	27.083	109,0%	27.951	105,1%	193.682	6,1%	94.287	5,6%	99.395	6,5%	197.113	6,2%	4.648.137	71,2%
Friedrichshafen (FDH)	352	214,3%	158	>1000%	1.058	60,3%	0	-	0	-	0	-	0	-	10.102	458,7%
Hahn (HHN)	943	31,7%	895	45,8%	1.001	37,9%	17.491	-13,5%	8.966	-17,3%	8.525	-9,1%	19.607	-15,4%	237.390	10,7%
Hamburg (HAM)	6.149	173,9%	5.862	187,5%	7.046	131,5%	3.692	181,0%	2.391	233,5%	1.301	117,9%	3.692	181,0%	550.569	267,7%
Hannover (HAJ)	2.851	84,9%	2.211	173,0%	3.786	59,5%	4.147	60,2%	2.661	110,0%	1.486	12,5%	4.375	53,3%	190.727	237,9%
Karlsruhe/Baden-Baden (FKB)	1.332	44,5%	635	258,8%	2.448	28,4%	116	28,5%	10	-16,0%	106	35,4%	116	28,5%	62.657	561,3%
Kassel (KSF)	438	19,0%	53	82,8%	790	4,1%	0	-88,1%	0	-	0	-88,1%	0	-88,1%	2.669	>1000%
Köln/Bonn (CGN)	7.923	62,8%	7.803	65,6%	8.883	55,1%	92.628	8,7%	45.091	8,5%	47.538	9,0%	93.999	7,9%	1.285.093	37,6%
Leipzig/Halle (LEJ)	6.295	18,0%	6.176	19,6%	6.786	16,5%	148.925	6,1%	72.154	6,4%	76.771	5,7%	149.123	5,8%	1.529.064	8,8%
Lübeck (LBC)	496	10,7%	104	20,9%	731	6,7%	0	-	0	-	0	-	0	-	1.172	47,6%
Memmingen (FMM)	1.048	158,1%	902	225,6%	1.436	53,9%	0	-	0	-	0	-	0	-	111.148	313,1%
Mönchengladbach (MGL)	2.547	85,6%	13	62,5%	3.182	40,4%	1	-	0	-	0	-	1	-	2.064	17,5%
München (MUC)	18.605	238,8%	17.533	267,4%	19.139	228,3%	23.918	167,9%	11.359	182,8%	12.559	155,7%	24.559	154,2%	1.710.236	414,6%
Münster/Osnabrück (FMO)	1.185	73,8%	391	243,0%	1.775	34,8%	3	200,0%	2	-	1	0,0%	3	200,0%	20.563	606,4%
Nürnberg (NUE)	1.341	230,3%	1.007	614,2%	2.454	120,1%	498	11,2%	261	15,6%	237	6,8%	616	5,0%	93.248	512,3%
Paderborn/Lippstadt (PAD)	846	-3,5%	182	163,8%	1.604	-5,4%	3	-67,0%	3	-61,3%	0	-90,0%	3	-67,0%	4.204	877,7%
Rostock-Laage (RLG)	160	110,5%	33	312,5%	196	-6,2%	0	-	0	-	0	-	0	-	1.856	>1000%
Saarbrücken (SCN)	180	5,3%	124	55,0%	245	11,4%	0	-100,0%	0	-100,0%	0	-	0	-100,0%	5.104	411,4%
Stuttgart (STR)	4.045	111,4%	3.468	125,9%	4.952	85,9%	3.213	-7,6%	1.559	23,5%	1.654	-25,3%	3.281	-6,9%	323.858	169,9%
Sylt (GWT)	192	56,1%	40	33,3%	316	72,7%	0	-	0	-	0	-	0	-	2.601	204,2%
Weeze (NRN)	562	451,0%	332	444,3%	773	315,6%	0	-	0	-	0	-	0	-	39.515	539,5%
Gesamt / Total	108.873	113,9%	96.403	132,9%	122.955	90,1%	495.361	10,3%	242.908	10,7%	252.453	9,8%	504.007	9,7%	12.880.243	96,4%

* eine VE entspricht einem Fluggast (an+ab) oder 100kg Luftfracht oder 100kg Luftpost (an+ab) **one TU is adequate to one passenger or 100kg air freight or 100kg air mail

Passagiere: Kumulierte Betrachtung Januar - Dezember 2021 und Veränderung zum Vorjahreszeitraum

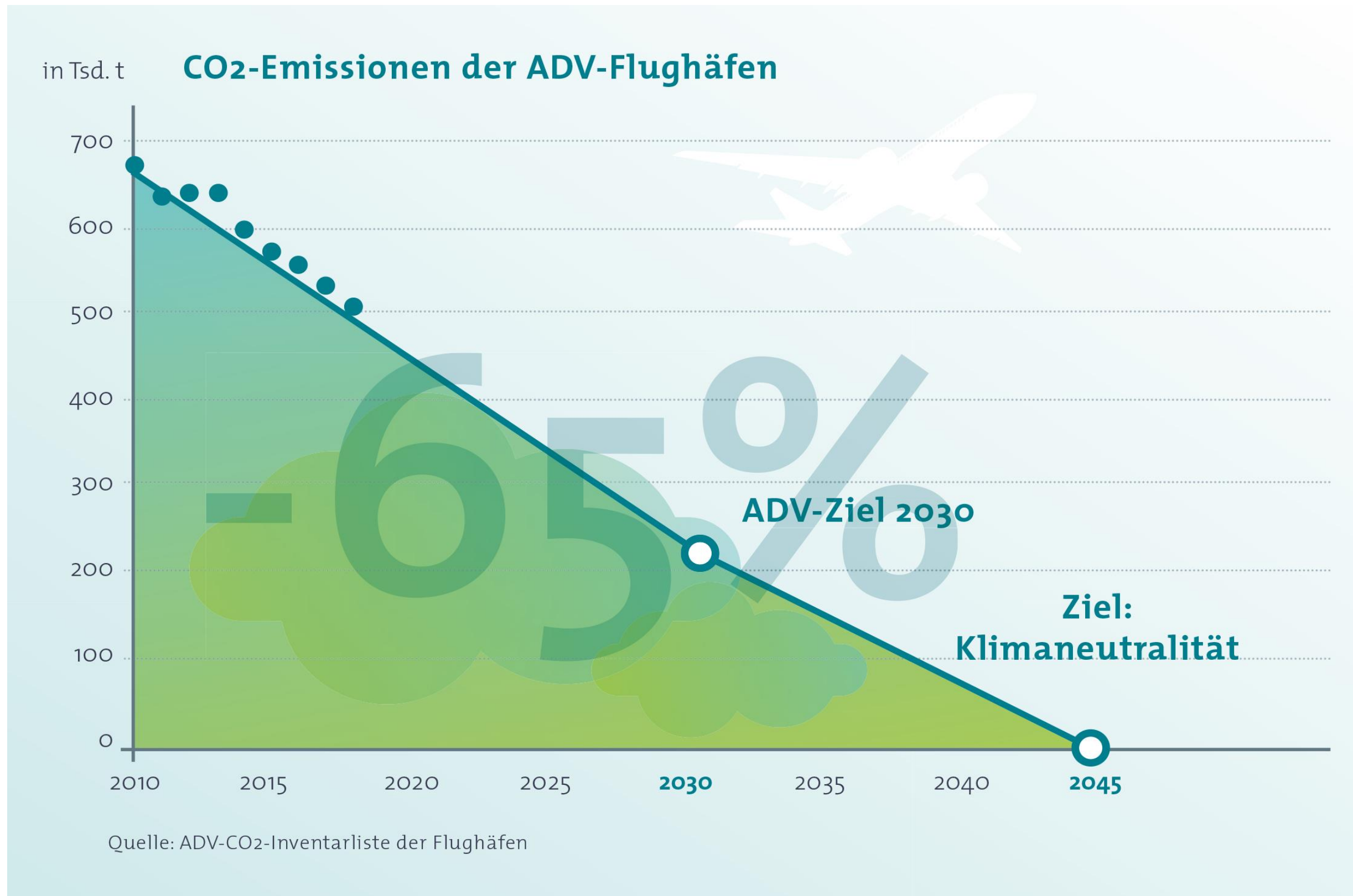
FLUGGÄSTE PASSENGERS																				
Flughafen Airport	Lokalaufkommen / Terminal Passengers															Transit (einfach gezählt) Direct Transit (counted once)		Gesamtverkehr (inkl. Transit) Total Traffic (incl. Transit)		
	Gesamt / Total		Linien-, Pauschalflug-, Tramp- und Anforderungsverkehr Scheduled & Charter Traffic										Sonst. Verkehr Other Commercial Traffic							
	An+Ab Arr.+Dep	%	An+Ab Arr.+Dep	%	Deutschland Germany		Europa Europe		davon of which				Außereuropa Non-Europe		An+Ab Arr.+Dep	%				
					An+Ab Arr.+Dep	%	An+Ab Arr.+Dep	%	EU	%	Schengen	%	An+Ab Arr.+Dep	%						
Berlin (BER)	9.935.360	9,3%	9.924.213	9,3%	1.391.076	-32,0%	8.104.922	22,4%	5.576.371	25,2%	5.727.401	25,5%	428.215	3,8%	11.147	10,7%	10.671	62,1%	9.946.037	9,3%
Braunschweig-Wolfsburg (BWE)	29.471	-33,0%	13.909	-45,3%	6.050	-61,1%	7.370	-24,5%	7.070	-14,4%	6.805	-19,7%	489	328,9%	15.562	-16,3%	115	-	29.586	-26,9%
Bremen (BRE)	629.380	5,9%	624.961	5,6%	244.665	-1,7%	376.540	12,2%	248.450	-4,6%	239.402	-3,1%	3.756	-48,5%	4.419	92,2%	682	26,5%	630.062	5,9%
Dortmund (DTM)	1.693.050	38,7%	1.673.203	37,8%	30.248	-43,7%	1.641.237	41,4%	1.057.956	23,1%	682.271	31,5%	1.718	-	19.847	199,5%	0	-	1.693.050	38,7%
Dresden (DRS)	327.023	-14,2%	325.559	-14,3%	138.280	-36,5%	184.635	25,6%	134.088	37,5%	142.071	23,6%	2.644	-82,4%	1.464	15,7%	1.253	-46,8%	328.276	-14,4%
Düsseldorf (DUS)	7.944.870	20,9%	7.930.283	20,9%	703.179	-33,5%	6.680.276	35,5%	4.123.614	19,1%	4.107.370	30,6%	546.828	-4,2%	14.587	26,6%	8.144	6,3%	7.953.014	20,9%
Erfurt (ERF)	71.453	167,3%	70.411	170,8%	96	-85,3%	36.044	173,2%	36.044	180,6%	36.044	178,3%	34.271	182,0%	1.042	42,2%	212	-73,8%	71.665	160,2%
Frankfurt (FRA)	24.776.624	32,2%	24.765.585	32,2%	2.076.898	9,1%	15.064.405	43,2%	11.487.115	43,6%	11.073.155	44,0%	7.624.282	20,8%	10.964	47,2%	36.225	41,2%	24.812.849	32,2%
Friedrichshafen (FDH)	125.113	6,0%	95.166	7,4%	10.602	-62,2%	54.706	-3,1%	18.460	-21,4%	18.411	187,5%	29.858	630,7%	29.947	1,8%	728	-30,9%	125.841	5,7%
Hahn (HHN)	615.871	63,1%	614.176	63,0%	240	17,6%	567.261	61,9%	450.212	57,4%	332.290	59,9%	46.675	77,1%	1.695	169,9%	60.958	2,7%	676.829	54,9%
Hamburg (HAM)	5.316.090	16,6%	5.304.655	16,6%	1.285.243	-12,0%	3.853.867	32,8%	2.558.992	34,1%	2.704.224	31,6%	165.545	-10,2%	11.435	21,0%	2.608	-43,8%	5.318.698	16,6%
Hannover (HAJ)	2.054.755	42,1%	2.051.729	42,1%	208.418	-13,6%	1.752.071	58,1%	953.573	37,2%	948.423	40,2%	91.240	-3,4%	3.026	17,2%	2.697	-55,2%	2.057.452	41,7%
Karlsruhe/Baden-Baden (FKB)	608.940	56,1%	605.023	56,1%	213	-4,9%	568.368	56,2%	429.125	54,7%	357.140	95,0%	36.442	54,4%	3.919	56,5%	519	-65,3%	609.459	55,6%
Kassel (KSF)	37.544	68,4%	35.340	84,8%	1.506	42,7%	32.114	114,6%	30.000	100,8%	30.020	101,2%	1.720	-44,6%	2.204	-29,6%	95	-81,3%	37.639	65,3%
Köln/Bonn (CGN)	4.247.718	38,1%	4.237.493	38,3%	334.561	-52,1%	3.781.876	67,3%	2.236.135	55,0%	2.033.708	57,1%	121.056	16,7%	10.225	-22,0%	5.850	28,0%	4.253.568	38,1%
Leipzig/Halle (LEJ)	663.260	26,0%	661.610	25,9%	61.977	-41,8%	528.140	67,1%	385.855	64,0%	348.914	66,5%	71.493	-30,6%	1.650	66,7%	4.524	19,6%	667.784	25,9%
Lübeck (LBC)	21.366	113,3%	20.353	216,7%	16.421	168,1%	3.883	>1000%	359	139,3%	3.792	>1000%	49	-10,9%	1.013	-71,8%	0	-	21.366	113,3%
Memmingen (FMM)	980.346	41,9%	976.470	42,0%	133	79,7%	961.540	44,9%	582.453	42,2%	319.464	78,0%	14.797	-38,2%	3.876	22,9%	362	43,7%	980.708	41,9%
Mönchengladbach (MGL)	38.861	18,9%	2.155	-15,4%	1.690	-15,7%	405	-24,6%	205	-34,3%	244	-24,0%	60	>1000%	36.706	21,8%	0	-	38.861	18,9%
München (MUC)	12.478.757	12,4%	12.457.397	12,4%	2.281.727	-10,6%	8.780.504	32,3%	6.860.252	36,1%	6.542.754	38,6%	1.395.166	-26,3%	21.360	16,0%	17.677	47,7%	12.496.434	12,5%
Münster/Osnabrück (FMO)	357.767	62,5%	354.318	62,7%	71.291	-20,1%	178.559	78,9%	17.253	>1000%	178.462	83,8%	104.468	264,2%	3.449	47,6%	1.138	324,6%	358.905	62,9%
Nürnberg (NUE)	1.052.519	15,5%	1.037.930	15,7%	52.958	-58,3%	952.295	35,2%	579.358	8,1%	519.197	18,6%	32.677	-50,3%	14.589	2,9%	10.634	84,4%	1.063.153	15,9%
Paderborn/Lippstadt (PAD)	128.228	38,8%	125.741	38,0%	12.411	-51,4%	113.318	96,8%	56.477	14,0%	56.168	14,0%	12	-99,9%	2.487	98,8%	1.064	623,8%	129.292	39,7%
Rostock-Laage (RLG)	20.693	-8,6%	19.542	-9,5%	2.973	-71,6%	14.787	121,2%	3.768	36,2%	4.032	54,6%	1.782	-59,9%	1.151	12,3%	709	-20,3%	21.402	-9,0%
Saarbrücken (SCN)	149.982	228,9%	149.379	232,3%	17.814	-38,7%	129.245	712,7%	95.989	777,7%	95.989	783,6%	2.320	-	603	-5,5%	238	-96,0%	150.220	191,5%
Stuttgart (STR)	3.568.403	11,5%	3.555.970	11,4%	494.057	-37,5%	3.016.540	30,5%	1.750.337	15,9%	1.637.613	19,8%	45.373	-49,4%	12.433	42,8%	5.325	-31,0%	3.573.728	11,4%
Sylt (GWT)	101.991	15,7%	90.239	20,8%	80.069	22,5%	10.170	8,5%	405	-	9.765	4,2%	0	-	11.752	-12,7%	0	-	101.991	15,7%
Weeze (NRN)	587.478	113,5%	582.118	114,4%	0	-	506.147	125,1%	447.795	117,8%	416.175	118,6%	75.971	62,8%	5.360	44,7%	0	-	587.478	113,5%
Gesamt / Total	78.562.913	23,0%	78.304.928	23,0%	9.524.796	-19,1%	57.901.225	38,4%	40.127.711	34,7%	38.571.304	37,7%	10.878.907	8,4%	257.912	16,7%	172.428	9,1%	78.735.347	23,0%

Bewegungen und Luftfracht: Kumul. Betrachtung Januar - Dezember 2021 und Veränderung zum Vorjahreszeitraum

FLUGZEUGBEWEGUNGEN AIRCRAFT MOVEMENTS					LUFTFRACHT und LUFTPOST (in Tonnen) AIR FREIGHT and AIR MAIL (in metric tonnes)								VERKEHRSEINHEITEN TRAFFIC UNITS			
Flughafen Airport	Gewerblicher Verkehr / Commercial Traffic		Gesamtverkehr (inkl. Nichtgewerbl.) Total Traffic (incl. non-commercial)		Lokalaufkommen / Terminal Air Freight and Air Mail						Gesamtverkehr (inkl. Transit) Cargo (incl. Transit)	VE * TU **				
	Gesamt / Total		davon / of which		Gesamt / Total											
			Linien- & Charterverkehr Sched.&Charter Traffic		An+Ab unl.+loaded		Ausladung unloaded		Einladung loaded							
	%	%	%	%	%	%	%	%	%	%	%					
Berlin (BER)	96.317	0,9%	92.156	0,8%	105.739	0,4%	29.248	22,4%	15.225	27,2%	14.023	17,6%	31.285	22,3%	10.227.843	9,6%
Braunschweig-Wolfsburg (BWE)	7.301	15,1%	1.615	-22,1%	22.801	9,2%	0	-100,0%	0	-100,0%	0	-	0	-100,0%	29.471	-33,0%
Bremen (BRE)	12.531	-14,5%	7.114	-9,1%	18.949	-6,1%	230	-80,0%	125	-88,8%	103	212,1%	230	-80,0%	631.680	4,3%
Dortmund (DTM)	24.881	31,1%	13.135	24,8%	31.039	21,3%	0	-100,0%	0	-	0	-100,0%	0	-100,0%	1.693.050	38,7%
Dresden (DRS)	6.553	-18,6%	4.645	-22,1%	14.414	-4,9%	39	-26,9%	10	-56,3%	28	-2,6%	39	-29,5%	327.410	-14,2%
Düsseldorf (DUS)	77.796	5,2%	71.194	2,7%	82.184	4,3%	22.514	7,8%	14.567	34,6%	7.946	-20,9%	22.637	7,8%	8.170.006	20,5%
Erfurt (ERF)	3.977	-10,1%	1.344	25,4%	6.443	-8,0%	2.947	19,9%	1.713	106,7%	1.233	-24,2%	4.842	9,6%	100.919	96,7%
Frankfurt (FRA)	256.240	23,8%	251.978	23,5%	261.927	23,4%	2.274.969	18,8%	1.113.385	16,6%	1.161.584	21,1%	2.317.882	18,7%	47.526.319	25,4%
Friedrichshafen (FDH)	5.398	-6,9%	986	-40,6%	21.991	16,9%	0	-89,0%	0	-	0	-90,0%	0	-89,0%	125.114	6,0%
Hahn (HHN)	11.673	20,1%	10.250	19,4%	12.554	23,4%	233.175	15,9%	121.142	19,6%	112.033	12,3%	258.864	11,1%	2.947.621	23,4%
Hamburg (HAM)	53.667	3,1%	49.605	1,9%	69.481	4,7%	21.932	119,5%	13.245	184,0%	8.687	63,0%	21.945	119,6%	5.535.410	18,9%
Hannover (HAJ)	34.270	13,5%	22.842	17,5%	48.853	12,0%	34.216	37,5%	17.694	48,3%	16.522	27,6%	37.247	34,5%	2.396.915	41,4%
Karlsruhe/Baden-Baden (FKB)	20.039	23,3%	5.942	43,4%	36.893	21,2%	2.013	5,2%	277	-33,9%	1.736	16,2%	2.013	5,1%	629.072	53,7%
Kassel (KSF)	17.444	14,5%	981	53,0%	28.414	10,5%	10	212,0%	6	-	4	32,6%	10	232,1%	37.647	68,7%
Köln/Bonn (CGN)	79.214	14,7%	77.323	14,8%	90.675	15,0%	967.437	14,9%	470.637	13,2%	496.800	16,6%	985.754	14,2%	13.922.091	21,1%
Leipzig/Halle (LEJ)	69.101	19,7%	67.598	20,2%	76.104	18,0%	1.588.815	15,3%	760.596	14,9%	828.220	15,7%	1.591.618	15,0%	16.551.414	15,7%
Lübeck (LBC)	14.071	70,7%	1.449	124,3%	26.050	42,8%	0	-	0	-	0	-	0	-	21.366	113,3%
Memmingen (FMM)	10.550	29,3%	7.374	28,8%	18.369	24,6%	4	-	4	-	0	-	4	-	980.388	41,9%
Mönchengladbach (MGL)	29.930	-19,1%	132	61,0%	47.190	-3,4%	8	254,5%	2	0,0%	6	>1000%	8	254,5%	38.939	19,1%
München (MUC)	146.675	4,4%	134.193	2,7%	153.097	4,3%	173.307	14,8%	75.570	12,8%	97.737	16,5%	181.951	14,8%	14.211.827	12,7%
Münster/Osnabrück (FMO)	16.017	-2,4%	3.709	7,1%	32.156	6,4%	28	25,9%	26	50,6%	2	-65,0%	30	18,8%	358.044	62,5%
Nürnberg (NUE)	14.623	-0,3%	9.815	-3,6%	33.094	10,1%	6.090	21,3%	3.201	8,5%	2.890	39,5%	7.943	15,3%	1.113.421	15,8%
Paderborn/Lippstadt (PAD)	16.971	15,1%	2.554	15,1%	32.835	24,9%	243	279,4%	6	-86,7%	236	>1000%	243	279,4%	130.656	40,4%
Rostock-Laage (RLG)	5.017	26,6%	662	26,1%	6.443	12,0%	6	-80,1%	0	-100,0%	6	>1000%	6	-80,1%	20.753	-9,5%
Saarbrücken (SCN)	3.952	-4,6%	1.860	-2,7%	5.900	-3,5%	16	-78,9%	14	-77,9%	2	-84,1%	16	-78,9%	150.138	224,0%
Stuttgart (STR)	47.935	2,0%	37.024	-4,0%	62.135	5,7%	48.594	82,2%	15.056	29,4%	33.538	123,2%	49.072	81,4%	4.054.343	17,0%
Sylt (GWT)	5.450	13,1%	1.607	37,4%	10.713	-5,5%	0	-	0	-	0	-	0	-	101.991	15,7%
Weeze (NRN)	7.015	97,3%	4.254	88,9%	9.214	79,5%	0	-	0	-	0	-	0	-	587.478	113,5%
Gesamt / Total	1.094.608	10,8%	883.341	10,9%	1.365.657	11,4%	5.405.841	17,4%	2.622.502	16,2%	2.783.337	18,7%	5.513.639	16,9%	132.621.326	20,7%

* eine VE entspricht einem Fluggast (an+ab) oder 100kg Luftfracht oder 100kg Luftpost (an+ab) **one TU is adequate to one passenger or 100kg air freight or 100kg air mail

Die Klimastrategie der Flughäfen



Die Klimastrategie der Flughäfen

Die ADV setzt sich aktiv für den Klimaschutz ein. Die Flughäfen streben den klimaneutralen Flughafenbetrieb bis zum Jahr 2045 an. Der wichtigste Meilenstein auf diesem Weg: 65 Prozent CO₂-Einsparung bis zum Jahr 2030.

Erläuterungen

Passagiere

Lokales Fluggastaufkommen

Ankommende und abfliegende Passagiere (einschließlich Umsteiger) ohne Transitfluggäste.

Transitfluggäste

Fluggäste, die innerhalb einer Flugstrecke (Flug unter gleicher Flugnummer) auf einem Berichtsflughäfen zwischenlanden ohne das Flugzeug zu verlassen.

Umsteiger

Passagiere, die ihre Gesamtflugreise (Zusammensetzung von Teilstrecken) zwischen Herkunfts- und Endzielflughafen an einem Berichtsflughafen unterbrechen. Sie fliegen mit einer anderen Flugnummer und einem anderen Fluggerät weiter.

Gesamter Fluggastverkehr

Ankommende und abfliegende Passagiere (einschließlich Umsteiger) und Transitfluggäste.

Flugbewegungen

Flugbewegungen gewerblich:

Alle Flugbewegungen zur gewerblichen bzw. entgeltlichen Beförderung von Personen, Fracht und Post im Linien- und Charterverkehr, für die dem Luftfahrtunternehmen eine entsprechende Genehmigung erteilt wurde.

Flugbewegungen gesamt:

Gewerbliche Flugbewegungen und alle sonstigen Verkehre , wie z.B. gewerbliche Schulflüge, Bildflüge, Reklameflüge sowie Land- und forstwirtschaftliche Flüge, Taxiflüge, Leer- und Bereitstellungsflüge, nicht gewerblicher Verkehr (Werkverkehr, Sport-, Werkstatt-, private Reiseflüge, sowie nichtgewerbliche Schulflüge.

Luftfracht/Luftpost

Örtlicher Luftfracht- bzw. Luftpostverkehr

Umfasst ankommende und abfliegende Luftfracht bzw. Luftpost einschließlich Umladung.

Transitluftfracht- bzw. Transitluftpostaufkommen

Luftfracht bzw. Luftpost, die nach einer Zwischenlandung unter gleicher Flugnummer weitergeflogen wird.

Ansprechpartner

Arbeitsgemeinschaft deutscher Verkehrsflughäfen

German Airports Association

Friedrichstraße 79

D-10117 Berlin

Ansprechpartner

Markus Engemann, Bereichsleiter Markt und Verkehr

Tel. +49 30 31 01 18 42

Fax +49 30 31 01 18 90

Redaktion

Niclas Hinrichs, Assistenz Verkehr, Verbandskommunikation

Tel. +49 30 31 01 18 17

Fax +49 30 31 01 18 90

Hinweis

Trotz größter Sorgfalt können wir Irrtümer und Fehler nicht gänzlich ausschließen und behalten uns gegebenenfalls spätere Korrekturen vor.

Despite high diligence we cannot completely exclude mistakes and errors and reserve later corrections if necessary.