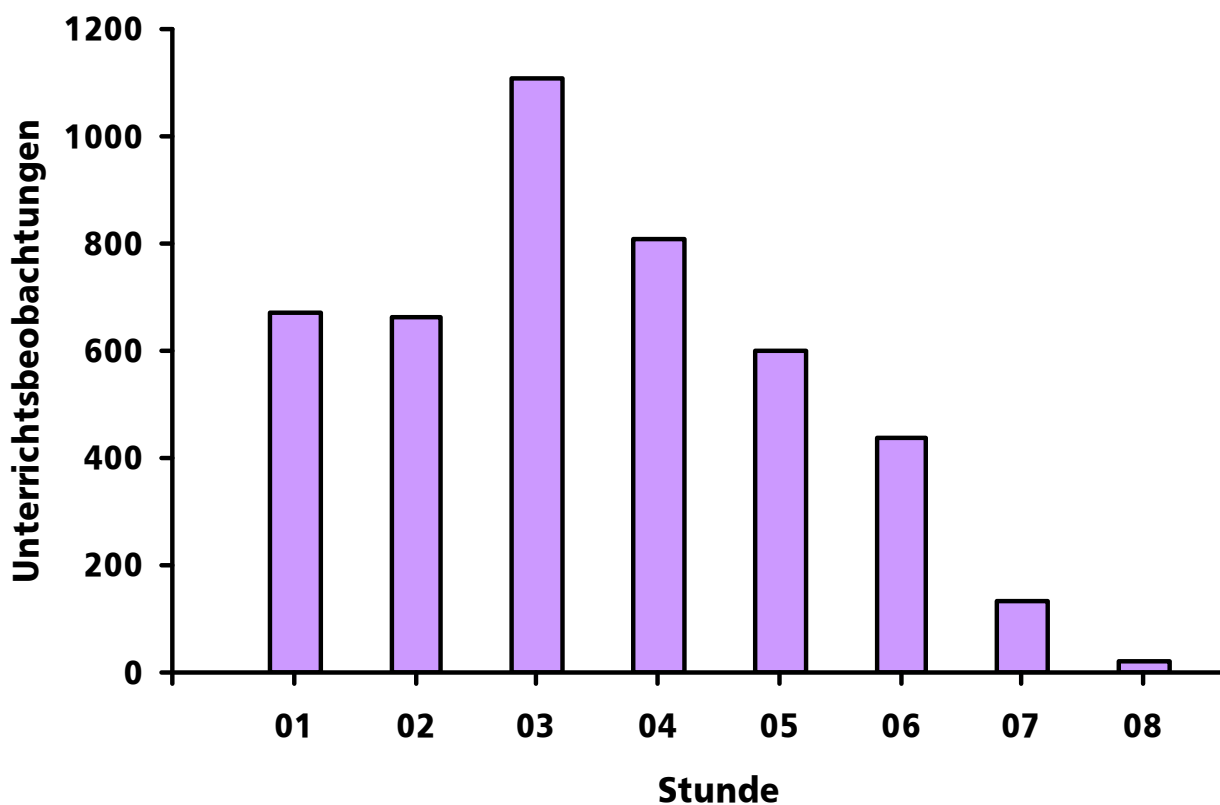


Bildung für Berlin



Schulinspektionen im Schuljahr 2011/2012



Schulinspektion

Impressum

Herausgeber

Senatsverwaltung für Bildung, Jugend und Wissenschaft
Bernhard-Weiß-Straße 6
10178 Berlin

Internet: www.berlin.de/sen/bildung

Redaktion

Schulinspektion
Ruth Ahrens, VI C 4
Telefon 902299212
E-Mail ruth.ahrens@senbwf.berlin.de

Verantwortlich

Margit Boekhoff, VI C 1
Telefon 902299 202
E-Mail margit.boekhoff@senbwf.berlin.de

Auflage

V.i.S.d.P.

Thorsten Metter
Leiter der Presse- und Öffentlichkeitsarbeit

INHALT

1.	INSPEKTIONEN IM SCHULJAHR 2011/2012.....	5
2.	SCHULQUALITÄT.....	6
2.1	Qualitätsprofile der 126 Schulen.....	6
3.	UNTERRICHTSQUALITÄT	9
3.1	Ergebnisse der durchgeführten 4460 Unterrichtsbesuche.....	9
3.2	Clusterbildung der Unterrichtssequenzen.....	10
3.3	Unterrichtsprofile.....	11
4.	ANHANG	12
4.1	Feedback der Schulen	12
4.2	Bewertung der Qualitätsmerkmale nach Schulart.....	13
4.3	Bewertung der Qualitätsmerkmale nach Bezirk	16
4.4	Allgemeine Daten zu den besuchten Unterrichtssequenzen.....	19
5.5	Bewertung der Unterrichtssequenzen nach Schulart.....	22
5.6	Bewertung der Unterrichtssequenzen nach Bezirk.....	24
5.7	Bewertung der Qualitätskriterien in den Unterrichtsprofilen nach Schulart.....	26
5.8	Bewertung der Qualitätskriterien in den Unterrichtsprofilen nach Bezirk.....	28

1. INSPEKTIONEN IM SCHULJAHR 2011/2012

Tabelle 1: Verteilung der Inspektionen auf Bezirke und Schularten¹

	Schulart					Gesamt
	B	G	K	S (inkl. S/G)	Y	
Mitte		6	1		1	8
Friedrichshain-Kreuzberg		4	2		2	8
Pankow		7	5	1	1	14
Charlottenburg-Wilmersdorf		3	2	1	2	8
Spandau		4	2		1	7
Steglitz-Zehlendorf		6	1	2	1	10
Tempelhof-Schöneberg		3	4	2	1	10
Neukölln		5	4	1	1	11
Treptow-Köpenick		4	4	1	2	11
Marzahn-Hellersdorf		5	4		1	10
Lichtenberg		5	1	2	2	10
Reinickendorf		6	6	1	1	14
Zentral verwaltete Schulen	5					5
Gesamt	5	58	36	11	16	126

¹ Abkürzungen der Schularten:

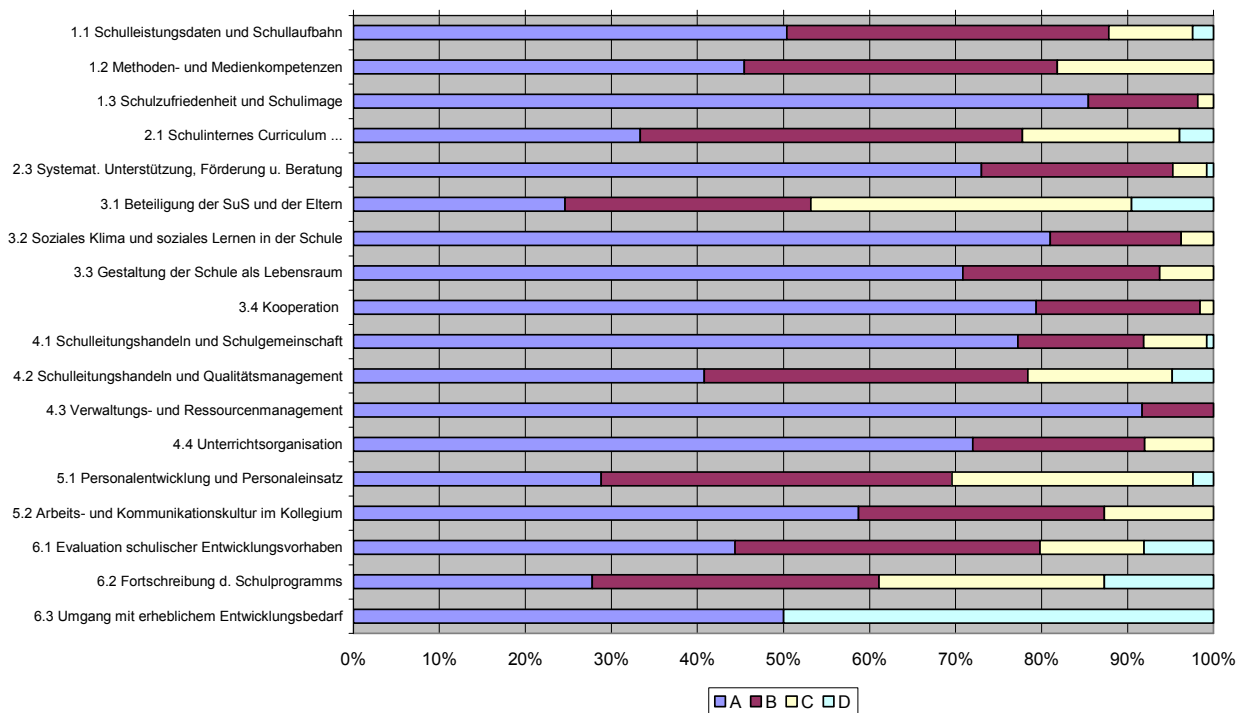
B: Berufliche Schulen **G:** Grundschulen **K:** integrierte Sekundarschulen **Y:** Gymnasien
S: Schulen mit sonderpädagogischem Förderschwerpunkt, im Folgenden Sonderschulen genannt
SG: Kooperierende Grundschulen und Schulen mit sonderpädagogischem Förderschwerpunkt

2. SCHULQUALITÄT

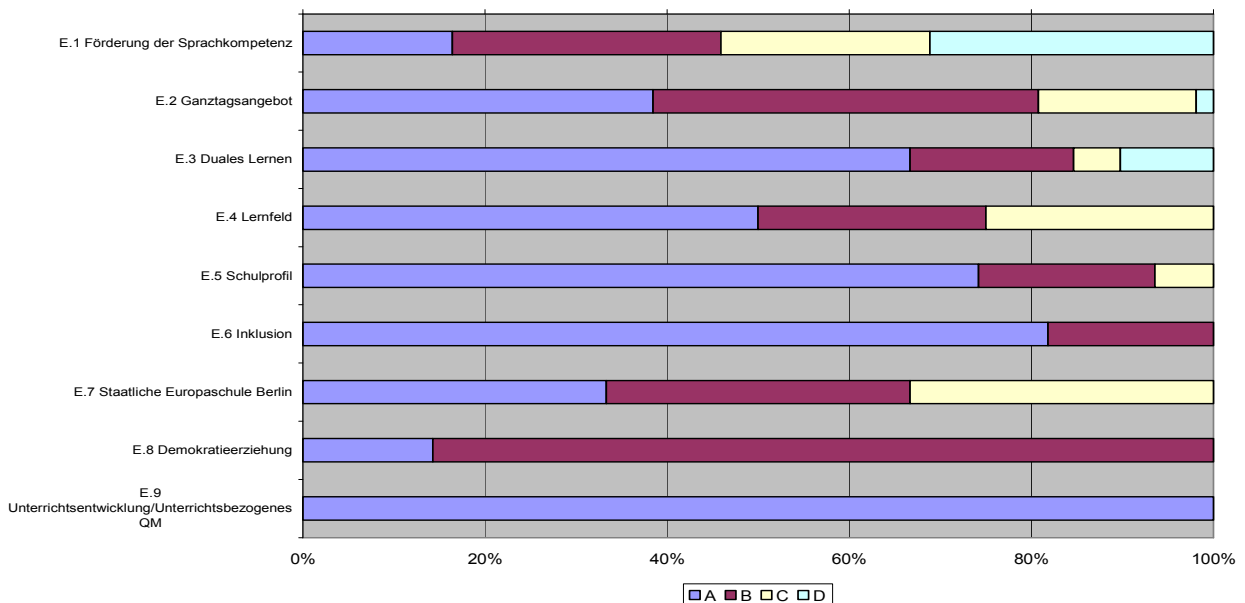
Die Bewertung der Qualitätsmerkmale erfolgte weiterhin auf der Viererskala von „A“ (stark ausgeprägt) bis „D“ (schwach ausgeprägt). Hinter diesen zusammenfassenden Bewertungen liegen Einzelbewertungen von ca. 330 Indikatoren auf der Grundlage der im Handbuch Schulinspektion festgelegten Normierung.

2.1 Qualitätsprofile der 126 Schulen

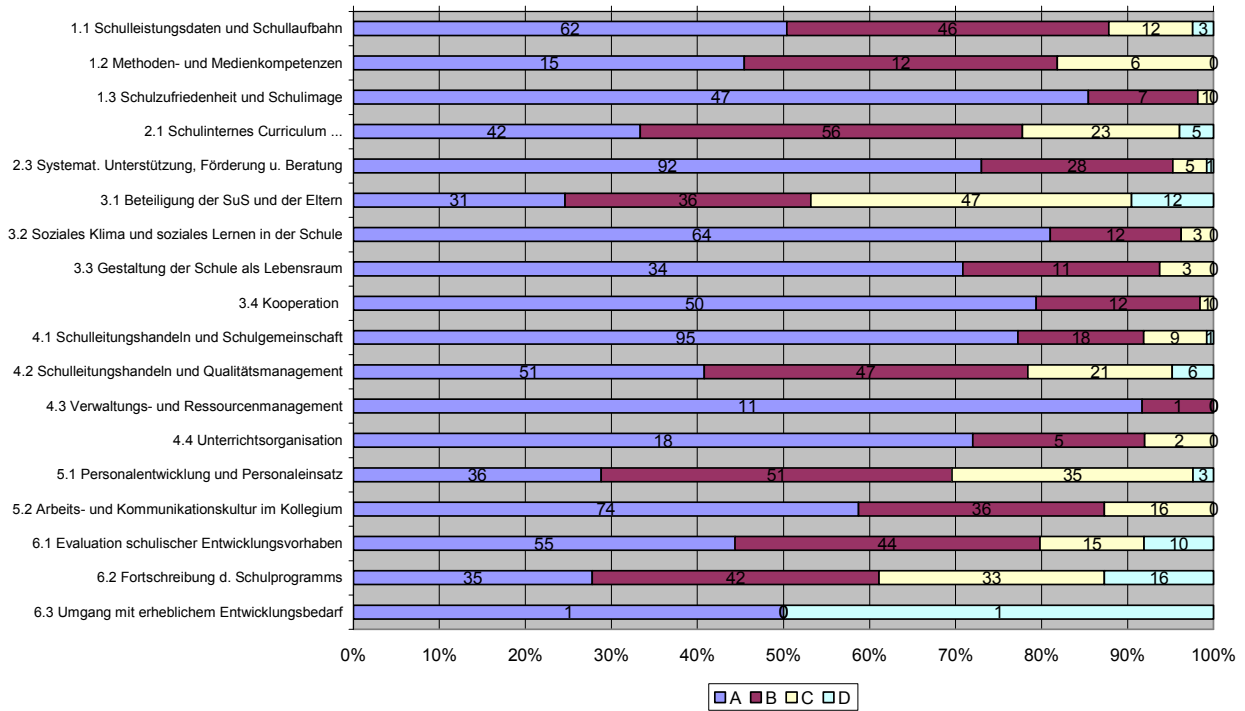
Qualitätsprofile Schuljahr 2011/2012



Qualitätsprofile Schuljahr 2011/2012 Ergänzende Qualitätsmerkmale



Qualitätsprofile Schuljahr 2011/2012



Qualitätsprofile Schuljahr 2011/2012 - Ergänzende Qualitätsmerkmale

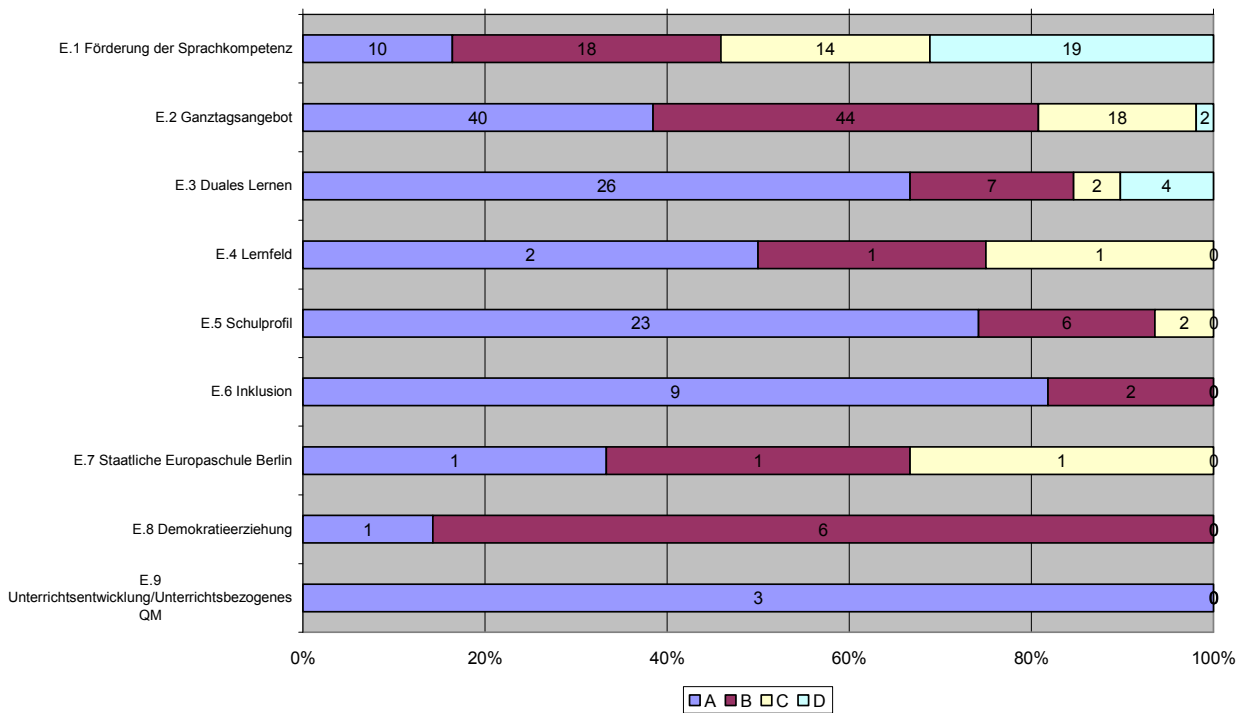
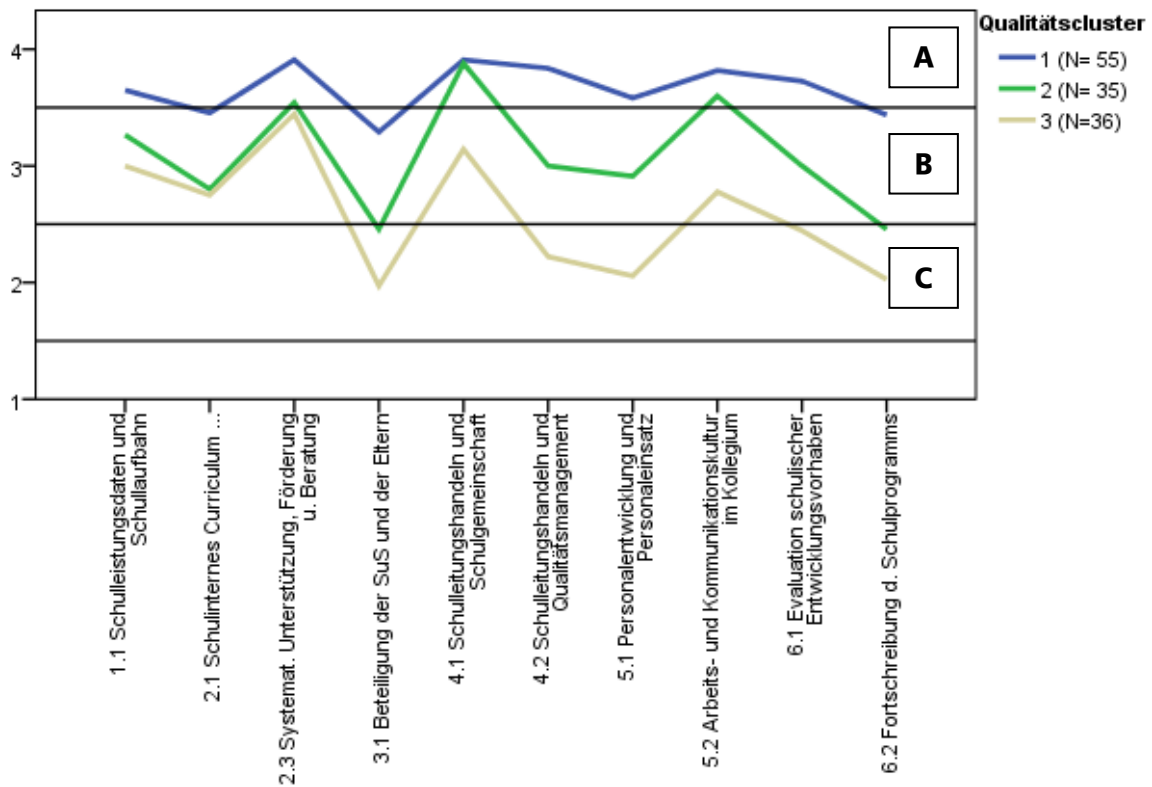


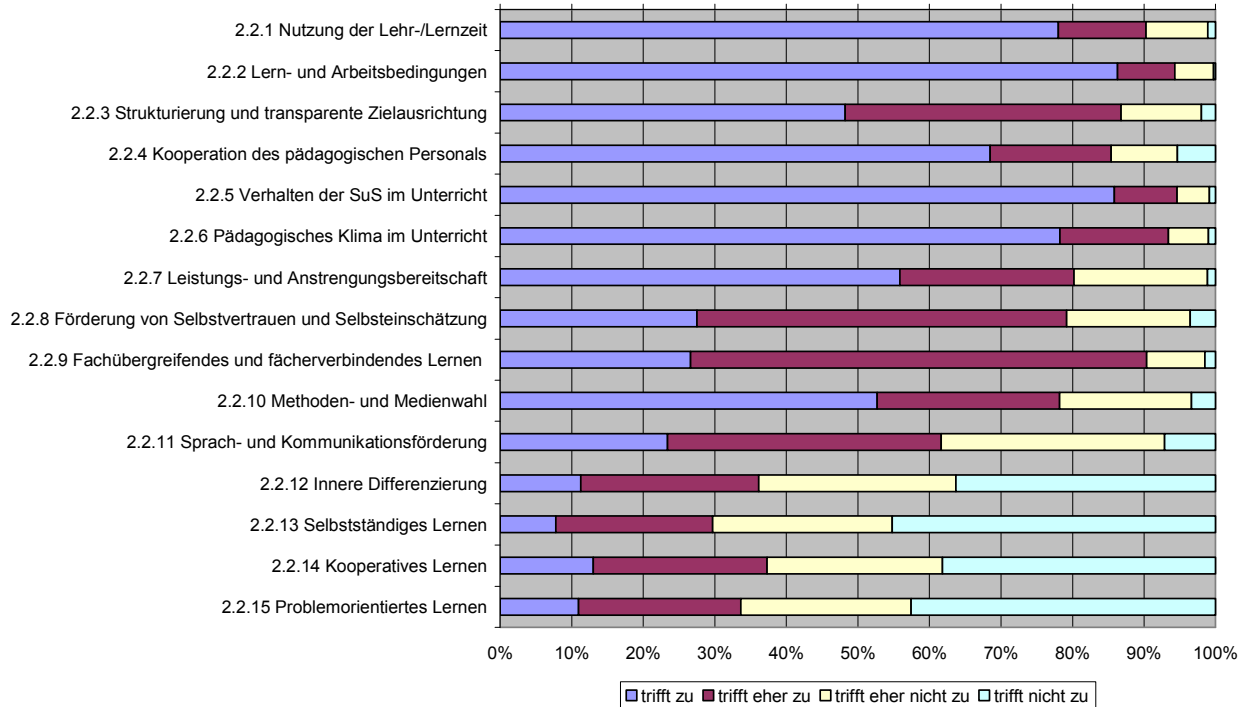
Abbildung 1: Cluster aus 126 Qualitätsprofilen (verpflichtende Qualitätsmerkmale)



3. UNTERRICHTSQUALITÄT

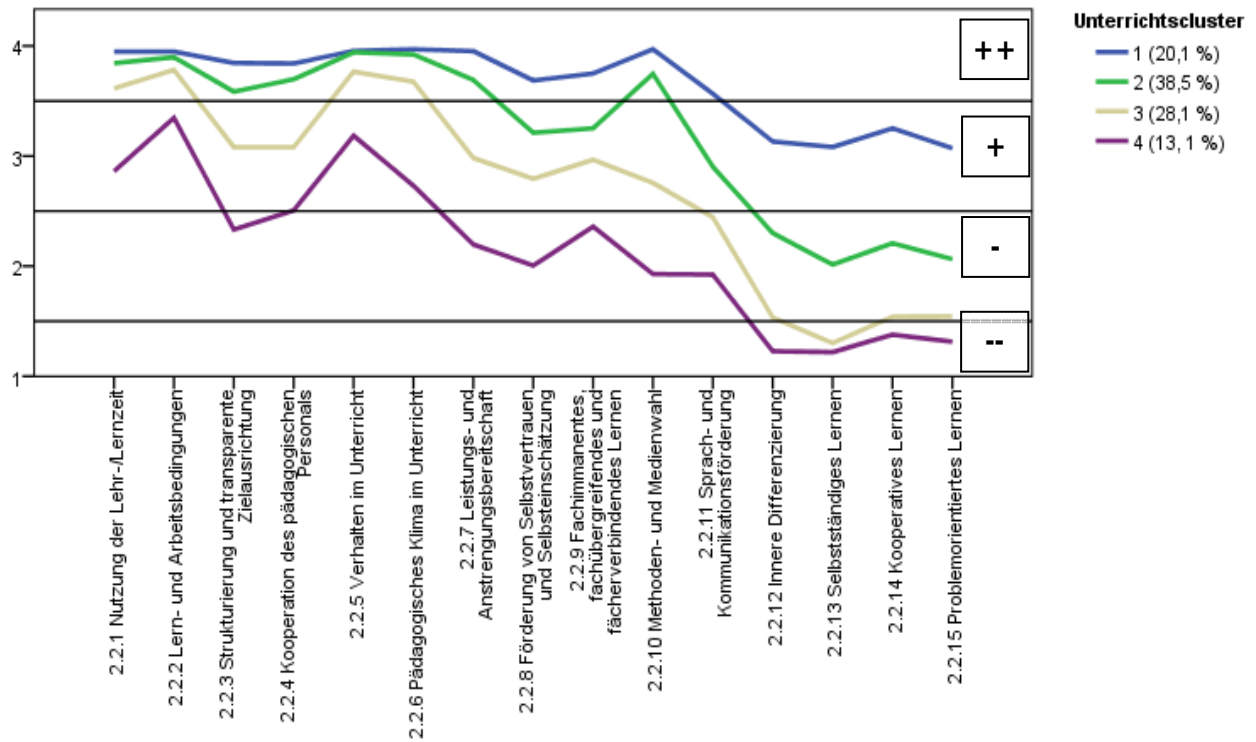
3.1 Ergebnisse der durchgeführten 4460 Unterrichtsbesuche

Unterrichtssequenzen Schuljahr 2011/2012



3.2 Clusterbildung der Unterrichtssequenzen

Eine Clusteranalyse auf der Datenbasis von 4460 Unterrichtssequenzen ergibt hinsichtlich der mittleren Bewertungen² eine Einteilung in vier deutlich unterscheidbare Cluster mit jeweils in sich vergleichbaren Unterrichtsprofilen.



² Zu diesem Zweck wurden die Bewertungen von „trifft zu (++)“ bis „trifft nicht zu (--)“ in die absteigenden Werte 4 bis 1 kodiert.

3.3 Unterrichtsprofile

Tabelle 2: Verteilung der Bewertungen in 126 Unterrichtsprofilen

	A	B	C	D
2.2.1 Nutzung der Lehr-/Lernzeit	116	9	1	
2.2.2 Lern- und Arbeitsbedingungen	122	3	1	
2.2.3 Strukturierung und transparente Zielausrichtung	87	38	1	
2.2.4 Kooperation des pädagogischen Personals	45	12	2	
2.2.5 Verhalten im Unterricht	117	9		
2.2.6 Pädagogisches Klima im Unterricht	118	7	1	
2.2.7 Leistungs- und Anstrengungsbereitschaft	70	49	7	
2.2.8 Förderung von Selbstvertrauen und Selbsteinschätzung	18	100	8	
2.2.9 Fachimmanentes, fachübergr. und fächerverbind. Lernen	19	107		
2.2.10 Methoden- und Medienwahl	64	51	11	
2.2.11 Sprach- und Kommunikationsförderung	5	44	67	10
2.2.12 Innere Differenzierung	2	15	42	67
2.2.13 Selbstständiges Lernen	1	31	94	
2.2.14 Kooperatives Lernen	5	59	62	
2.2.15 Problemorientiertes Lernen	6	34	86	

Tabelle 2a: Verteilung der vergleichenden Bewertungen von 126 Unterrichtsprofilen

	a	b	c	d
2.2.1 Nutzung der Lehr-/Lernzeit	6	98	20	2
2.2.2 Lern- und Arbeitsbedingungen	17	88	19	2
2.2.3 Strukturierung und transparente Zielausrichtung	4	58	59	5
2.2.4 Kooperation des pädagogischen Personals	15	33	8	3
2.2.5 Verhalten im Unterricht	20	84	17	5
2.2.6 Pädagogisches Klima im Unterricht	18	88	18	2
2.2.7 Leistungs- und Anstrengungsbereitschaft	34	65	24	3
2.2.8 Förderung von Selbstvertrauen und Selbsteinschätzung	25	82	18	1
2.2.9 Fachimmanentes, fachübergr. und fächerverbind. Lernen	5	59	50	12
2.2.10 Methoden- und Medienwahl	29	65	27	5
2.2.11 Sprach- und Kommunikationsförderung	18	65	42	1
2.2.12 Innere Differenzierung	28	52	43	3
2.2.13 Selbstständiges Lernen	4	41	71	10
2.2.14 Kooperatives Lernen	1	53	60	12
2.2.15 Problemorientiertes Lernen	8	35	64	19

4. ANHANG

4.1 Feedback der Schulen

Tabelle 3: Feedback von 97 Schulen

	++	+	-	--	#
1. Wir haben vor der Inspektion ausreichend Informationen über das Verfahren erhalten.	85	10			2
2. Durch das Vorgespräch wurde die Schule gut auf die Inspektion vorbereitet.	87	8			2
3. Die angefragten schulischen Dokumente konnten wir ohne große zusätzliche Belastung bereitstellen.	30	47	13	7	
4. Der Kontakt zwischen Inspektorenteam und Schule vor der Inspektion gestaltete sich reibungslos.	85	10	2		
5. Das Inspektionsteam war für Rückfragen unproblematisch zu erreichen.	77	15	2		3
6. Die Inspektionstage verliefen wie von Inspektionsteam angekündigt und besprochen.	89	8			
7. Die Unterrichtsbesuche haben den Unterrichtsablauf kaum gestört.	65	29	2		1
8. Die Form der Unterrichtsbesuche war akzeptabel.	66	22	4	3	1
9. Die Inspektor/innen traten freundlich und höflich auf.	91	5	1		
10. Die Inspektor/innen traten sachkundig und kompetent auf.	77	14	4		2
11. Wir haben in ausreichendem Maße die Gelegenheit bekommen, unsere eigene Sicht der Schulsituation zu präsentieren.	75	17	2	2	1
12. Durch die Inspektion wurde der normale Schulablauf wenig gestört.	55	38	3		1
13. Wir waren mit der Art und Weise der Durchführung an den beiden Inspektionstagen zufrieden.	66	25	1	2	3
14. In den Aussagen des Berichts erkennen wir unsere Schule wieder.	68	23	3	2	1
15. Die Schlussfolgerungen des Inspektionsteams können wir nachvollziehen.	69	23	5		
16. Der Bericht benennt deutlich Stärken unserer Schule.	80	14	1	1	1
17. Der Bericht benennt deutlich Entwicklungsbedarf unserer Schule.	69	24	4		
18. Der Bericht gibt uns für die weitere schulische Arbeit wichtige Impulse.	57	31	6	2	1
19. Das Inspektionsteam hat uns in dem Bericht fair beurteilt.	77	11	5	1	3
20. Die Berichtspräsentation auf der Schulkonferenz war für alle Beteiligten verständlich.	72	23	1		1
21. Die Mitglieder der Schulkonferenz bilden das richtige Gremium für die Berichtspräsentation.	66	24	3	1	3
22. Die Berichtspräsentation hat das Verständnis des Berichts unterstützt.	85	10			2

4.2 Bewertung der Qualitätsmerkmale nach Schulart³

		Schulart					Gesamt
		B	G	K	S (inkl. S/G)	Y	
1.1 Schulleistungsdaten/ Schullaufbahn	A	80,0	56,9	27,8	62,5	62,5	50,4
	B	20,0	34,5	50,0	25,0	31,3	37,4
	C		6,9	16,7	12,5	6,3	9,8
	D		1,7	5,6			2,4
1.2 Methoden- und Medienkompetenzen	A	50,0	50,0	50,0	50,0	28,6	45,5
	B	50,0	35,7			71,4	36,4
	C		14,3	50,0	50,0		18,2
	D						
1.3 Schulzufriedenheit und Schulimage	A	100,0	87,0	72,7	83,3	91,7	85,5
	B		13,0	18,2	16,7	8,3	12,7
	C			9,1			1,8
	D						
2.1 Schulinternes Curriculum	A	40,0	46,6	11,1	45,5	25,0	33,3
	B	40,0	43,1	44,4	27,3	62,5	44,4
	C	20,0	8,6	38,9	9,1	12,5	18,3
	D		1,7	5,6	18,2		4,0
2.3 Systematische Unter- stützung, Förderung u. Beratung	A	100,0	79,3	47,2	100,0	81,3	73,0
	B		15,5	44,4		18,8	22,2
	C		5,2	5,6			4,0
	D			2,8			0,8
3.1 Beteiligung der Schüle- rinnen und Schüler und der Eltern	A	20,0	25,9	8,3	9,1	68,8	24,6
	B	40,0	32,8	16,7	36,4	31,3	28,6
	C	20,0	37,9	58,3	27,3		37,3
	D	20,0	3,4	16,7	27,3		9,5
3.2 Soziales Klima und soziales Lernen in der Schule	A	75,0	82,1	73,7	71,4	100,0	81,0
	B	25,0	10,3	26,3	28,6		15,2
	C		7,7				3,8
	D						
3.3 Gestaltung der Schule als Lebensraum	A		73,3	33,3	83,3	75,0	70,8
	B	100,0	23,3	33,3	16,7	12,5	22,9
	C		3,3	33,3		12,5	6,3
	D						

³ Alle Angaben in den folgenden Tabellen stellen Prozentsätze dar.

		Schulart					Gesamt
		B	G	K	S (inkl. S/G)	Y	
3.4 Kooperation	A	100,0	66,7	93,3	83,3	100,0	79,4
	B		30,3	6,7	16,7		19,0
	C		3,0				1,6
	D						
4.1 Schulleitungshandeln und Schulgemeinschaft	A	100,0	73,2	80,0	72,7	81,3	77,2
	B		16,1	14,3	18,2	12,5	14,6
	C		8,9	5,7	9,1	6,3	7,3
	D		1,8				0,8
4.2 Schulleitungshandeln und Qualitätsmanagement	A	80,0	38,6	25,0	36,4	75,0	40,8
	B	20,0	38,6	44,4	36,4	25,0	37,6
	C		14,0	27,8	27,3		16,8
	D		8,8	2,8			4,8
4.3 Verwaltungs- und Ressourcenmanage- ment	A	100,0	50,0	100,0	100,0	100,0	91,7
	B		50,0				8,3
	C						
	D						
4.4 Unterrichts- organisation	A	100,0	75,0	33,3	100,0	71,4	72,0
	B		16,7	33,3		28,6	20,0
	C		8,3	33,3			8,0
	D						
5.1 Personalentwicklung und Personaleinsatz	A	40,0	29,8	19,4	45,5	31,3	28,8
	B	60,0	35,1	47,2	27,3	50,0	40,8
	C		33,3	27,8	27,3	18,8	28,0
	D		1,8	5,6			2,4
5.2 Arbeits- und Kommunikationskultur im Kollegium	A	60,0	67,2	52,8	54,5	43,8	58,7
	B	40,0	19,0	38,9	18,2	43,8	28,6
	C		13,8	8,3	27,3	12,5	12,7
	D						
6.1 Evaluation schulischer Entwicklungsvorhaben	A	80,0	43,1	29,4	54,5	62,5	44,4
	B	20,0	36,2	47,1	27,3	18,8	35,5
	C		10,3	17,6		18,8	12,1
	D		10,3	5,9	18,2		8,1
6.2 Fortschreibung des Schulprogramms	A	60,0	25,9	16,7	9,1	62,5	27,8
	B	40,0	34,5	33,3	54,5	12,5	33,3
	C		25,9	30,6	36,4	18,8	26,2
	D		13,6	19,4		6,3	12,7
6.3 Umgang mit erhebli- chem Entwicklungsbe- darf	A					100,0	50,0
	B						
	C						
	D		100,0				50,0

		Schulart					
		B	G	K	S (inkl. S/G)	Y	Gesamt
E.1 Förderung der Sprachkompetenz	A		24,1		37,5		16,4
	B		37,9	14,3	25,0	66,7	29,5
	C		24,1	28,6		33,3	23,0
	D		13,8	57,1	37,5		31,1
E.2 Ganztagsangebot	A		43,1	27,3	40,0	66,7	38,5
	B		43,1	48,5	30,0		42,3
	C		12,1	24,2	20,0	33,3	17,3
	D		1,7		10,0		1,9
E.3 Duales Lernen	A			62,9	100,0		66,7
	B			20,0			17,9
	C			5,7			5,1
	D			11,4			10,3
E.4 Lernfeld	A	50,0					50,0
	B	25,0					25,0
	C	25,0					25,0
	D						
E.5 Schulprofil	A		53,3	88,9		100,0	74,2
	B		33,3	11,1			19,4
	C		13,3				6,5
	D						
E.6 Inklusion	A		75,0	100,0	100,0	100,0	81,8
	B		25,0				18,2
	C						
	D						
E.7 Staatliche Europaschule Berlin	A			50,0			33,3
	B		100,0				33,3
	C			50,0			33,3
	D						
E.8 Demokratieerziehung	A		25,0				14,3
	B		75,0	100,0		100,0	85,7
	C						
	D						
E.9 Unterrichtsentwicklung/Unterrichtsbezogenes QM	A	100,0		100,0			100,0
	B						
	C						
	D						

4.3 Bewertung der Qualitätsmerkmale nach Bezirk

		Bezirk													
		Mitte	Friedrichshain-Kreuzberg	Pankow	Charlottenburg-Wilmersdorf	Spandau	Steglitz-Zehlendorf	Tempelhof-Schöneberg	Neukölln	Treptow-Köpenick	Marzahn-Hellersdorf	Lichtenberg	Reinickendorf	Zentralverwaltete Schulen	Gesamt
1.1 Schulleistungsdaten/ Schullaufbahn	A	87,5	25,0	46,2	25,0	57,1	66,7	66,7	27,3	63,6	50,0	60,0	28,6	80,0	50,4
	B		50,0	53,8	75,0	42,9	22,2	22,2	54,5	18,2	30,0	10,0	64,3	20,0	37,4
	C	12,5	25,0				11,1	11,1	18,2	18,2	10,0	20,0			9,8
	D										10,0	10,0	7,1		2,4
1.2 Methoden- und Medienkom- petenzen	A	100,0		60,0	50,0	33,3	50,0	100,0	50,0		50,0	33,3	100,0	50,0	45,5
	B		66,7	20,0	50,0	66,7			50,0	33,3		66,7		50,0	36,4
	C		33,3	20,0			50,0			66,7	50,0				18,2
	D														
1.3 Schulzufrie- denheit und Schulimage	A	100,0	66,7	66,7	75,0	100,0	100,0	50,0	80,0	100,0	100,0	100,0	60,0	100,0	85,5
	B		33,3	33,3	25,0			50,0	20,0				20,0		12,7
	C												20,0		1,8
	D														
2.1 Schulinternes Curriculum	A	75,0	12,5	35,7	25,0	14,3	50,0	20,0	54,5	36,4	30,0	30,0	14,3	40,0	33,3
	B	12,5	50,0	35,7	50,0	71,4	50,0	30,0	18,2	54,5	40,0	70,0	57,1	40,0	44,4
	C	12,5	37,5	21,4	25,0	14,3		30,0	27,3		30,0		21,4	20,0	18,3
	D			7,1				20,0		9,1			7,1		4,0
2.3 Systemat. Unter- stützung, Förderung u. Beratung	A	87,5	87,5	64,3	62,5	71,4	100,0	70,0	81,8	63,6	80,0	50,0	57,1	100,0	73,0
	B	12,5	12,5	28,6	37,5	28,6		20,0	18,2	18,2	10,0	40,0	42,9		22,2
	C			7,1				10,0		18,2		10,0			4,0
	D										10,0				0,8
3.1 Beteiligung der Schüle- rinnen und Schüler und der Eltern	A	50,0	37,5	28,6	37,5	14,3	20,0	20,0	27,3	9,1	20,0	20,0	21,4	20,0	24,6
	B	37,5	25,0	35,7	25,0	42,9	30,0	20,0	27,3	36,4	10,0	40,0	14,3	40,0	28,6
	C	12,5	37,5	35,7	37,5	42,9	50,0	40,0	45,5	36,4	40,0	30,0	42,9	20,0	37,3
	D							20,0		18,2	30,0	10,0	21,4	20,0	9,5
3.2 Soziales Klima und soziales Lernen	A	100,0	100,0	66,7	75,0	85,7	100,0	60,0	87,5	60,0	75,0	80,0	84,6	75,0	81,0
	B			11,1	25,0			40,0	12,5	40,0	25,0	20,0	15,4	25,0	15,2
	C			22,2		14,3									3,8
	D														
3.3 Gestaltung der Schule als Lebens- raum	A	100,0	50,0	75,0	83,3	66,7	100,0		100,0	40,0	33,3	50,0	100,0		70,8
	B		25,0	25,0		33,3				60,0	66,7	33,3		100,0	22,9
	C		25,0		16,7							16,7			6,3
	D														

		Bezirk													
		Mitte	Friedrichshain-Kreuzberg	Pankow	Charlottenburg-Wilmersdorf	Spandau	Steglitz-Zehlendorf	Tempelhof-Schöneberg	Neukölln	Treptow-Köpenick	Marzahn-Hellersdorf	Lichtenberg	Reinickendorf	Zentralverwaltete Schulen	Gesamt
3.4 Kooperation	A	83,3	66,7	100,0	66,7	100,0	25,0	80,0	71,4	85,7	60,0	75,0	100,0	100,0	79,4
	B	16,7	33,3		33,3		75,0	20,0	14,3	14,3	40,0	25,0			19,0
	C								14,3						1,6
	D														
4.1 Schullei- tungshan- deln und Schulge- meinschaft	A	87,5	75,0	71,4	87,5	71,4	70,0	80,0	72,7	81,8	77,8	55,6	84,6	100,0	77,2
	B	12,5	25,0	21,4	12,5	14,3	10,0		18,2	18,2		44,4	7,7		14,6
	C			7,1			20,0	20,0	9,1		22,2		7,7		7,3
	D					14,3									,8
4.2 Schullei- tungshan- deln und Qualitätsma- nagement	A	87,5	37,5	28,6	50,0	28,6	30,0	40,0	36,4	36,4	40,0	55,6	21,4	80,0	40,8
	B	12,5	37,5	57,1	25,0	28,6	50,0	20,0	54,5	27,3	50,0	44,4	35,7	20,0	37,6
	C		25,0	7,1	25,0	28,6	20,0	40,0		27,3	10,0		28,6		16,8
	D			7,1		14,3			9,1	9,1			14,3		4,8
4.3 Verwaltungs- und Ressourcen- management	A	100,0	100,0	100,0	50,0	100,0	100,0		100,0		100,0			100,0	91,7
	B				50,0										8,3
	C														
	D														
4.4 Unterrichts- organisation	A	100,0		50,0	75,0			66,7	100,0	75,0	50,0	50,0	75,0	100,0	72,0
	B				25,0			33,3		25,0	50,0	50,0			20,0
	C			50,0									25,0		8,0
	D														
5.1 Personalent- wicklung und Perso- naleinsatz	A	37,5	12,5	14,3	37,5		40,0	50,0	18,2	36,4	20,0	55,6	21,4	40,0	28,8
	B	50,0	62,5	71,4	50,0	42,9	30,0	20,0	36,4	27,3	50,0	22,2	21,4	60,0	40,8
	C	12,5	25,0	14,3	12,5	42,9	30,0	30,0	45,5	36,4	20,0	22,2	50,0		28,0
	D					14,3					10,0		7,1		2,4
5.2 Arbeits- und Kommunikationskultur im Kollegium	A	87,5	62,5	42,9	62,5	42,9	50,0	60,0	54,5	63,6	90,0	50,0	50,0	60,0	58,7
	B	12,5	12,5	42,9	37,5	28,6	30,0	30,0	36,4	27,3		30,0	35,7	40,0	28,6
	C		25,0	14,3		28,6	20,0	10,0	9,1	9,1	10,0	20,0	14,3		12,7
	D														
6.1 Evaluation schul. Ent- wicklungsvorhaben	A	87,5	25,0	46,2	12,5	28,6	40,0	40,0	45,5	36,4	60,0	60,0	30,8	80,0	44,4
	B	12,5	50,0	30,8	62,5	14,3	40,0	30,0	54,5	45,5	30,0	20,0	38,5	20,0	35,5
	C		25,0	23,1	25,0	28,6	10,0	10,0			10,0	20,0	7,7		12,1
	D					28,6	10,0	20,0		18,2			23,1		8,1
6.2 Fortschrei- bung des Schulpro- gramms	A	62,5	12,5	21,4	37,5	14,3	20,0	20,0	18,2	18,2	50,0	50,0	7,1	60,0	27,8
	B	37,5	37,5	57,1	25,0	14,3	40,0	20,0	9,1	36,4	20,0	30,0	50,0	40,0	33,3
	C		25,0	21,4	12,5	71,4	40,0	50,0	54,5	18,2	20,0	20,0	7,1		26,2
	D		25,0		25,0			10,0	18,2	27,3	10,0		35,7		12,7
6.3 Umgang mit erheblichem Entwick- lungsbedarf	A											100,0			50,0
	B								100,0						50,0
	C														
	D														

		Bezirk													
		Mitte	Friedrichshain-Kreuzberg	Pankow	Charlottenburg-Wilmersdorf	Spandau	Steglitz-Zehlendorf	Tempelhof-Schöneberg	Neukölln	Treptow-Köpenick	Marzahn-Hellersdorf	Lichtenberg	Reinickendorf	Zentralverwaltete Schulen	Gesamt
E.1 Förderung der Sprach- Sprach- kompetenz	A	71,4		33,3	25,0	33,3				25,0	14,3				16,4
	B	14,3	50,0		25,0	33,3	50,0	22,2	57,1	25,0	28,6	50,0			29,5
	C	14,3	50,0		25,0	33,3		33,3		25,0	14,3		60,0		23,0
	D			66,7	25,0		50,0	44,4	42,9	25,0	42,9	50,0	40,0		31,1
E.2 Ganz- tagsange- bot	A	57,1	71,4	38,5	60,0	16,7	11,1	22,2	60,0	25,0	33,3	37,5	38,5		38,5
	B	42,9	14,3	53,8	40,0	83,3	55,6	22,2	20,0	62,5	33,3	50,0	38,5		42,3
	C		14,3	7,7			33,3	44,4	10,0	12,5	33,3	12,5	23,1		17,3
	D							11,1	10,0						1,9
E.3 Duales Ler- nen	A	100,0	50,0	80,0	50,0	50,0	100,0	75,0	80,0	33,3	75,0	100,0	33,3		66,7
	B			20,0					20,0	66,7			50,0		17,9
	C		50,0		50,0										5,1
	D					50,0		25,0			25,0		16,7		10,3
E.4 Lernfeld	A													50,0	50,0
	B													25,0	25,0
	C													25,0	25,0
	D														
E.5 Schulprofil	A	100,0	100,0	16,7	100,0	100,0	60,0	100,0	100,0	100,0		66,7	100,0		74,2
	B			83,3								33,3			19,4
	C						40,0								6,5
	D														
E.6 Inklusion	A		100,0		100,0			100,0	100,0		100,0	100,0			81,8
	B						100,0						100,0		18,2
	C														
	D														
E.7 Staatliche Europa- schule Bln.	A							100,0							33,3
	B						100,0								33,3
	C								100,0						33,3
	D														
E.8 Demokra- tizerzie- hung	A	100,0													14,3
	B					100,0	100,0		100,0				100,0		85,7
	C														
	D														
E.9 Unter- richtsent- wicklung...	A				100,0									100,0	100,0
	B														
	C														
	D														

4.4 Allgemeine Daten zu den besuchten Unterrichtssequenzen

Stunde

		Häufigkeit	Prozent	Gültige Prozente	Kumulierte Prozente
Gültig	0	1			
	01	669	15,0	15,0	15,0
	02	663	14,9	14,9	29,9
	03	1109	24,9	24,9	54,8
	04	807	18,1	18,1	72,8
	05	598	13,4	13,4	86,3
	06	438	9,8	9,8	96,1
	07	135	3,0	3,0	99,1
	08	21	0,5	0,5	99,6
	09	15	0,3	0,3	99,9
	10	3	0,1	0,1	100,0
	11	1			100,0
Gesamt			4460	100,0	100,0

Stundenteil (A, M oder E)

		Häufigkeit	Prozent	Gültige Prozente	Kumulierte Prozente
Gültig	Anfang	2089	46,8	46,8	46,8
	Mitte	847	19,0	19,0	100,0
	Ende	1524	34,2	34,2	81,0
	Gesamt	4460	100,0	100,0	

Lerngruppengröße nach Schulart

Schulart	Mittelwert	Median
Y	21,40	22,00
G	19,31	20,00
K	17,90	18,00
B	12,96	12,00
S (inkl. S/G)	8,33	8,00
Insgesamt	18,05	19,00

Lerngruppengröße nach Bezirk

Bezirk	Mittelwert	Median
Mitte	17,62	19,00
Friedrichshain-Kreuzberg	19,22	20,00
Pankow	19,04	19,00
Charlottenburg-Wilmersdorf	18,71	19,00
Spandau	19,31	20,00
Steglitz-Zehlendorf	19,00	21,00
Tempelhof-Schöneberg	17,07	19,00
Neukölln	17,35	18,00
Treptow-Köpenick	18,48	19,00
Marzahn-Hellersdorf	18,60	19,00
Lichtenberg	18,50	19,00
Reinickendorf	18,43	20,00
Zentralverwaltete Schulen	12,96	12,00
Insgesamt	18,05	19,00

Lerngruppengröße nach Bezirk und Schulart

	Schulart				
	B	G	K	S (inkl. S/G)	Y
Mitte		17,2	17,6		19,3
Friedrichshain-Kreuzberg		19,5	16,2		21,1
Pankow		20,7	18,6	4,7	19,7
Charlottenburg-Wilmersdorf		20,4	17,3	10,7	20,7
Spandau		17,9	19,2		22,2
Steglitz-Zehlendorf		20,3	22,0	7,8	23,6
Tempelhof-Schöneberg		18,6	18,9	6,4	20,1
Neukölln		19,2	15,5	9,1	22,1
Treptow-Köpenick		19,9	18,0	9,5	21,1
Marzahn-Hellersdorf		18,0	17,1		25,6
Lichtenberg		19,6	17,5	11,3	21,4
Reinickendorf		20,6	18,4	6,1	21,2
Zentralverwaltete Schulen	13,0				

Anzahl Lehrer/innen

		Häufigkeit	Prozent	Gültige Prozente	Kumulierte Prozente
Gültig	1	3964	88,9	88,9	88,9
	2	474	10,6	10,6	99,5
	3	17	0,4	0,4	99,9
	4	5	0,1	0,1	100,0
	Gesamt	4460	100,0	100,0	

Anzahl Erzieher/innen

		Häufigkeit	Prozent	Gültige Prozente	Kumulierte Prozente
Gültig	1	304	6,8	6,8	99,5
	2	18	0,4	0,4	99,9
	> 2	3		0,1	100,0
	Gesamt	325	7,3	100,0	
Fehlend	System	4135	92,7		
Gesamt		4460	100,0		

Anzahl andere (nicht)pädagogische Mitarbeiter/innen

		Häufigkeit	Prozent	Gültige Prozente	Kumulierte Prozente
Gültig	1	245	5,5	78,8	78,8
	2	49	1,1	15,8	94,5
	3	12	0,1	3,9	98,4
	>4	5	1,6	1,6	100,0
	Gesamt	311	7,0	100,0	
Fehlend	System	4149	93,0		
Gesamt		4460	100,0		

5.5 Bewertung der Unterrichtssequenzen nach Schulart

		Schulart					Gesamt
		B	G	K	S (inkl. S/G)	Y	
2.2.1 Lehr-/Lernzeit	++	80,5	78,9	73,2	81,2	81,8	78,0
	+	8,4	12,9	13,7	10,5	10,5	12,3
	-	10,8	7,9	10,2	7,3	7,2	8,6
	--	0,3	0,2	2,8	1,0	0,5	1,1
2.2.2 Lern- und Arbeitsbedingun- gen	++	90,2	90,8	82,2	90,4	79,7	86,3
	+	5,4	6,5	9,3	7,6	10,5	8,0
	-	4,0	2,5	7,9	1,9	9,7	5,4
	--	0,3	0,2	0,5		0,1	0,3
2.2.3 Strukturierung und transpa- rente Zielausrichtung	++	57,9	49,3	45,4	51,3	45,5	48,2
	+	31,6	39,1	36,9	38,2	42,9	38,5
	-	9,4	10,0	14,3	8,9	10,5	11,3
	--	1,0	1,6	3,3	1,6	1,2	2,0
2.2.4 Kooperation des pädagogi- schen Personals	++	80,0	71,4	52,4	74,2	38,5	68,5
	+	12,0	16,4	24,8	12,9	7,7	16,9
	-	8,0	7,8	13,1	9,7	23,1	9,3
	--		4,4	9,7	3,2	30,8	5,3
2.2.5 Verhalten im Unterricht	++	91,6	90,0	74,5	86,3	93,3	85,9
	+	5,1	7,5	13,5	10,2	4,3	8,8
	-	3,0	2,2	9,7	2,5	2,4	4,5
	--	0,3	0,2	2,3	1,0		0,9
2.2.6 Pädagogisches Klima im Unterricht	++	83,8	80,4	68,8	85,7	84,3	78,2
	+	14,1	13,5	20,2	12,4	12,0	15,2
	-	2,0	5,3	9,0	1,6	3,3	5,6
	--		0,8	2,0	0,3	0,4	1,0
2.2.7 Leistungs- und Anstren- gungsbereitschaft	++	60,3	61,2	43,9	63,7	59,3	55,9
	+	25,9	22,0	27,3	20,4	25,5	24,3
	-	12,8	16,0	26,7	14,6	14,8	18,7
	--	1,0	0,8	2,1	1,3	0,4	1,2
2.2.8 Förderung von Selbstvertrauen und Selbst- einschätzung	++	28,3	29,3	24,4	35,0	25,2	27,5
	+	52,2	54,2	49,1	55,1	48,6	51,7
	-	16,5	14,0	20,9	9,2	22,1	17,2
	--	3,0	2,4	5,6	0,6	4,1	3,6
2.2.9 Fachimmanentes, fachüber- greifendes und fächerver- bindendes Lernen	++	31,3	26,8	21,1	34,1	30,7	26,6
	+	63,0	64,9	63,1	63,4	62,6	63,7
	-	5,1	6,6	13,7	1,3	6,0	8,1
	--	0,7	1,6	2,1	1,3	0,7	1,5

		Schulart					Gesamt
		B	G	K	S (inkl. S/G)	Y	
2.2.10 Methoden- und Medienwahl	++	51,5	59,3	42,0	62,1	52,4	52,7
	+	32,0	23,3	27,8	24,8	24,3	25,5
	-	15,2	14,9	24,9	10,8	19,9	18,5
	--	1,3	2,5	5,3	2,2	3,4	3,4
2.2.11 Sprach- und Kommunika- tionsförderung	++	16,5	24,1	17,8	26,1	33,1	23,4
	+	36,7	38,6	38,2	42,4	36,2	38,2
	-	35,4	30,7	34,6	24,8	27,3	31,2
	--	11,4	6,6	9,4	5,7	3,4	7,1
2.2.12 Innere Differenzierung	++	5,4	15,7	5,8	25,2	6,9	11,3
	+	31,0	28,7	19,0	34,1	20,3	24,9
	-	31,3	27,1	26,3	23,9	30,8	27,5
	--	32,3	28,5	49,0	16,9	42,0	36,3
2.2.13 Selbstständiges Lernen	++	10,4	7,9	5,5	9,9	9,4	7,8
	+	27,6	23,5	17,4	30,3	20,7	22,0
	-	26,3	25,2	25,1	24,2	24,7	25,1
	--	35,7	43,4	52,0	35,7	45,2	45,2
2.2.14 Kooperatives Lernen	++	17,2	11,6	10,3	10,2	20,4	13,0
	+	25,3	26,5	20,0	25,5	25,9	24,3
	-	21,9	26,0	25,1	21,3	22,7	24,5
	--	35,7	35,9	44,7	43,0	31,0	38,2
2.2.15 Problemorientiertes Lernen	++	17,2	8,6	6,9	9,6	21,6	11,0
	+	32,3	18,9	21,4	21,2	30,3	22,6
	-	27,6	23,8	23,3	27,2	21,8	23,8
	--	22,9	48,7	48,4	42,0	26,3	42,6

5.6 Bewertung der Unterrichtssequenzen nach Bezirk

		Bezirk													
		Mitte	Friedrichshain-Kreuzberg	Pankow	Charlottenburg-Wilmersdorf	Spandau	Steglitz-Zehlendorf	Tempelhof-Schöneberg	Neukölln	Treptow-Köpenick	Marzahn-Hellersdorf	Lichtenberg	Reinickendorf	Zentralverwaltete Schulen	Gesamt
2.2.1 Lehr-/Lernzeit	++	78,0	72,5	79,7	82,0	79,9	76,3	76,3	76,0	83,7	74,0	85,4	71,3	80,5	78,0
	+	13,4	13,2	12,4	5,7	11,9	14,1	16,2	12,7	8,2	16,4	9,3	15,7	8,4	12,3
	-	8,2	13,6	7,2	11,7	7,5	9,6	5,7	9,7	6,3	8,2	4,6	10,3	10,8	8,6
	--	0,3	0,8	0,7	0,7	0,6		1,8	1,6	1,9	1,4	0,6	2,6	0,3	1,1
2.2.2 Lern- und Arbeitsbedingungen	++	90,2	78,1	86,9	88,0	87,5	93,1	83,5	85,3	85,9	86,0	86,7	81,9	90,2	86,3
	+	6,6	9,4	6,8	6,7	6,6	3,9	12,3	7,8	7,9	10,3	7,4	12,1	5,4	8,0
	-	3,0	12,5	5,6	5,3	6,0	3,0	4,2	6,5	5,4	3,8	5,6	5,6	4,0	5,4
	--	0,3		0,7					0,5	0,8		0,3	0,4	0,3	0,3
2.2.3 Strukturierung und Zielausrichtung	++	52,8	46,0	50,3	42,0	42,9	41,7	48,2	43,5	48,1	40,4	61,0	50,9	57,9	48,2
	+	37,0	40,0	37,2	43,8	39,8	45,9	37,1	40,3	39,9	41,8	33,1	34,7	31,6	38,5
	-	8,9	12,8	10,2	12,0	15,0	9,9	12,9	13,8	9,5	14,4	5,0	12,3	9,4	11,3
	--	1,3	1,1	2,3	2,1	2,2	2,4	1,8	2,3	2,4	3,4	0,9	2,2	1,0	2,0
2.2.4 Kooperation des pädagogischen Personals	++	76,0	63,9	59,8	66,7	63,9	72,3	63,8	82,2	67,9	51,4	69,7	65,4	80,0	68,5
	+	14,4	18,1	22,0	18,7	22,2	9,6	22,5	11,0	15,1	27,0	12,1	19,2	12,0	16,9
	-	4,0	9,7	13,4	12,0	5,6	8,5	10,0	4,1	11,3	16,2	18,2	9,0	8,0	9,3
	--	5,6	8,3	4,9	2,7	8,3	9,6	3,8	2,7	5,7	5,4		6,4		5,3
2.2.5 Verhalten im Unterricht	++	84,6	81,9	86,0	88,3	92,2	89,8	87,7	80,6	86,1	79,8	90,1	80,6	91,6	85,9
	+	11,1	10,2	7,0	6,4	6,6	6,9	9,0	11,8	6,8	11,6	7,1	12,7	5,1	8,8
	-	4,3	7,5	6,1	4,9	,9	2,7	2,7	6,5	5,2	7,2	1,9	5,2	3,0	4,5
	--		0,4	0,9	0,4	0,3	0,6	0,6	1,2	1,9	1,4	0,9	1,5	0,3	0,9
2.2.6 Pädagogisches Klima im Unterricht	++	84,9	72,5	72,9	83,4	85,0	84,4	80,5	72,6	79,3	69,2	80,2	73,5	83,8	78,2
	+	11,5	17,7	15,8	9,2	11,0	11,7	12,6	18,9	14,9	22,9	14,6	19,4	14,1	15,2
	-	3,0	7,5	10,2	6,0	3,1	3,3	6,0	6,9	4,9	7,2	4,3	6,0	2,0	5,6
	--	0,7	2,3	1,1	1,4	0,9	0,6	0,9	1,6	0,8	0,7	0,9	1,1		1,0
2.2.7 Leistungs- und Anstrengungsbereitschaft	++	68,5	49,1	53,7	57,6	57,1	58,3	55,4	51,8	56,0	45,2	62,5	53,0	60,3	55,9
	+	18,7	21,9	23,5	24,0	19,1	24,6	20,7	26,0	25,3	32,2	24,8	27,8	25,9	24,3
	-	12,1	27,2	21,9	17,7	21,6	16,8	22,8	20,3	17,7	22,3	12,4	17,0	12,8	18,7
	--	0,7	1,9	0,9	0,7	2,2	0,3	1,2	1,8	1,1	0,3	0,3	2,2	1,0	1,2
2.2.8 Förderung von Selbstvertrauen ...	++	34,1	23,8	25,1	29,7	19,4	27,9	30,8	23,7	29,9	26,4	26,0	32,1	28,3	27,5
	+	50,2	56,2	49,7	46,6	51,4	55,0	47,6	52,5	50,0	50,7	58,2	52,2	52,2	51,7
	-	13,4	15,1	19,9	19,1	24,8	13,5	17,4	20,7	17,4	18,8	14,6	12,7	16,5	17,2
	--	2,3	4,9	5,4	4,6	4,4	3,6	4,2	3,0	2,7	4,1	1,2	3,0	3,0	3,6

		Bezirk													
		Mitte	Friedrichshain-Kreuzberg	Pankow	Charlottenburg-Wilmersdorf	Spandau	Steglitz-Zehlendorf	Tempelhof-Schöneberg	Neukölln	Treptow-Köpenick	Marzahn-Hellersdorf	Lichtenberg	Reinickendorf	Zentralverwaltete Schulen	Gesamt
2.2.9 Fachimma- nent., fach- übergreif. u. fächerver- bind. Lernen	++	30,8	26,4	22,1	32,2	19,1	29,4	27,8	22,1	25,8	22,3	29,1	30,0	31,3	26,6
	+	61,6	62,6	67,9	57,6	66,1	64,9	60,2	67,5	66,3	62,7	66,3	59,5	63,0	63,7
	-	6,6	9,8	7,4	9,9	12,2	5,1	9,3	8,8	7,6	11,6	3,7	8,8	5,1	8,1
	--	1,0	1,1	2,5	0,4	2,5	0,6	2,7	1,6	0,3	3,4	0,9	1,7	0,7	1,5
2.2.10 Methoden- und Medienwahl	++	63,0	47,5	50,8	56,5	47,6	57,1	50,0	53,5	57,3	40,8	59,4	49,8	51,5	52,7
	+	20,3	25,3	24,6	22,3	27,3	25,2	24,3	21,9	23,9	32,9	26,0	26,9	32,0	25,5
	-	12,8	22,3	20,5	18,7	21,6	14,7	22,2	21,2	15,5	22,3	13,0	19,0	15,2	18,5
	--	3,9	4,9	4,1	2,5	3,4	3,0	3,6	3,5	3,3	4,1	1,5	4,3	1,3	3,4
2.2.11 Sprach- und Kommunika- tionsförde- rung	++	27,2	19,6	19,2	28,6	28,2	31,5	24,0	23,7	22,8	13,0	23,2	25,6	16,5	23,4
	+	45,2	41,9	38,6	37,8	40,4	37,5	39,2	34,3	34,2	43,2	37,8	34,7	36,7	38,2
	-	23,3	32,1	32,3	29,7	26,3	26,4	30,2	33,2	34,8	36,3	33,7	31,3	35,4	31,2
	--	4,3	6,4	9,9	3,9	5,0	4,5	6,6	8,8	8,2	7,5	5,3	8,4	11,4	7,1
2.2.12 Innere Diffe- renzierung	++	15,7	13,6	12,6	15,2	6,0	16,5	11,4	10,1	10,9	4,8	10,2	12,9	5,4	11,3
	+	33,1	26,4	18,3	23,0	18,2	29,7	26,3	23,3	25,0	21,9	25,7	25,2	31,0	24,9
	-	26,2	20,0	31,6	24,7	28,2	27,3	25,1	26,0	26,6	30,8	37,8	22,4	31,3	27,5
	--	24,9	40,0	37,5	37,1	47,6	26,4	37,1	40,6	37,5	42,5	26,3	39,4	32,3	36,3
2.2.13 Selbstständi- ges Lernen	++	9,5	7,5	7,9	8,1	5,3	9,6	8,1	5,5	9,5	2,7	7,4	8,8	10,4	7,8
	+	23,0	22,3	20,1	23,3	15,7	22,2	23,4	18,4	25,0	19,2	24,1	22,6	27,6	22,0
	-	26,2	22,3	23,9	29,0	26,3	24,0	21,6	25,8	21,7	30,8	29,1	22,0	26,3	25,1
	--	41,3	47,9	48,1	39,6	52,7	44,1	47,0	50,2	43,8	47,3	39,3	46,6	35,7	45,2
2.2.14 Kooperatives Lernen	++	14,8	9,4	10,4	13,4	12,9	13,5	12,9	15,0	12,8	6,8	18,3	11,6	17,2	13,0
	+	24,3	23,0	22,8	31,8	25,2	24,6	23,4	18,9	26,0	22,3	27,6	23,7	25,3	24,3
	-	28,2	27,9	22,1	21,9	27,8	28,5	29,6	23,1	23,8	23,3	22,0	21,6	21,9	24,5
	--	32,8	39,6	44,7	32,9	34,1	33,3	34,1	43,0	37,4	47,6	32,0	43,1	35,7	38,2
2.2.15 Problem- orientiertes Lernen	++	10,2	12,8	8,6	10,2	10,0	11,1	14,4	8,3	10,9	5,8	15,8	9,7	17,2	11,0
	+	25,6	21,9	20,1	27,9	23,5	25,6	23,4	17,7	20,7	15,8	22,6	21,3	32,3	22,6
	-	16,1	26,4	20,5	23,0	28,8	20,8	19,5	18,7	31,1	28,1	31,0	22,0	27,6	23,8
	--	48,2	38,9	50,8	38,9	37,6	42,5	42,8	55,3	37,3	50,3	30,7	47,0	22,9	42,6

5.7 Bewertung der Qualitätskriterien in den Unterrichtsprofilen nach Schulart

		Schulart					Gesamt
		B	G	K	S (inkl. S/G)	Y	
2.2.1 Lehr-/Lernzeit	A	100,0	98,3	80,6	90,9	93,8	92,1
	B		1,7	16,7	9,1	6,3	7,1
	C			2,8			0,8
	D						
2.2.2 Lern- und Arbeitsbedingungen	A	100,0	98,3	94,4	100,0	93,8	96,8
	B		1,7	5,6			2,4
	C					6,3	0,8
	D						
2.2.3 Strukturierung und transparente Zielausrichtung	A	100,0	72,4	58,3	81,8	62,5	69,0
	B		27,6	38,9	18,2	37,5	30,2
	C			2,8			0,8
	D						
2.2.4 Kooperation des pädagogischen Personals	A	100,0	80,0	37,5	88,9	100,0	76,3
	B		17,5	50,0	11,1		20,3
	C		2,5	12,5			3,4
	D						
2.2.5 Verhalten im Unterricht	A	100,0	100,0	75,0	100,0	100,0	92,9
	B			25,0			7,1
	C						
	D						
2.2.6 Pädagogisches Klima im Unterricht	A	100,0	98,3	80,6	100,0	100,0	93,7
	B			19,4			5,6
	C		1,7				,8
	D						
2.2.7 Leistungs- und Anstrengungsbereitschaft	A	100,0	63,8	16,7	90,9	75,0	55,6
	B		31,0	72,2	9,0	25,0	38,9
	C		5,2	11,1			5,6
	D						
2.2.8 Förderung von Selbstvertrauen und Selbsteinschätzung	A	20,0	19,0	2,8	36,4	6,3	14,3
	B	80,0	79,3	83,3	63,6	81,3	79,4
	C		1,7	13,9		12,5	6,3
	D						
2.2.9 Fachimmanentes, fachübergreifendes und fächerverbindendes Lernen	A	20,0	17,2	2,8	37,3	25,0	15,1
	B	80,0	82,8	97,2	72,7	75,0	84,9
	C						
	D						

		Schulart					Gesamt
		B	G	K	S (inkl. S/G)	Y	
2.2.10 Methoden- und Medienwahl	A	100,0	65,5	16,7	90,9	31,3	50,8
	B		29,3	61,1	9,1	68,8	40,5
	C		5,2	22,2			8,7
	D						
2.2.11 Sprach- und Kommunika- tionsförderung	A	20,0	3,4		18,2		4,0
	B	40,0	60,3	27,8	45,5	93,8	53,2
	C	20,0	29,3	61,1	27,3	6,3	34,9
	D	20,0	6,9	11,1	9,1		7,9
2.2.12 Innere Differenzierung	A				18,2		1,6
	B		17,2	2,8	36,4		11,9
	C	40,0	55,2	5,6	45,5	6,3	33,3
	D	60,0	27,6	91,7		93,8	53,2
2.2.13 Selbstständiges Lernen	A						
	B				9,1		0,8
	C	60,0	32,8	5,6	45,5	12,5	24,6
	D	40,0	67,2	94,4	45,5	87,5	74,6
2.2.14 Kooperatives Lernen	A						
	B	20,0	6,9				4,0
	C	40,0	43,1	33,3	54,5	87,5	46,8
	D	40,0	50,0	66,7	45,5	12,5	49,2
2.2.15 Problemorientiertes Lernen	A						
	B	20,0			9,1	25,0	4,8
	C	60,0	22,4	19,4		68,8	27,0
	D	20,0	77,6	80,6	90,9	6,3	68,3

5.8 Bewertung der Qualitätskriterien in den Unterrichtsprofilen nach Bezirk

		Bezirk													
		Mitte	Friedrichshain-Kreuzberg	Pankow	Charlottenburg-Wilmersdorf	Spandau	Steglitz-Zehlendorf	Tempelhof-Schöneberg	Neukölln	Treptow-Köpenick	Marzahn-Hellersdorf	Lichtenberg	Reinickendorf	Zentralverwaltete Schulen	Gesamt
2.2.1 Lehr-/Lernzeit	A	87,5	87,5	100,0	75,0	100,0	100,0	90,0	90,9	90,9	80,0	100,0	92,9	100,0	92,1
	B	12,5			25,0			10,0	9,1	9,1	20,0		7,1		7,1
	C		12,5												0,8
	D														
2.2.2 Lern- und Arbeitsbedin- gungen	A	100,0	87,5	92,9	100,0	100,0	100,0	100,0	100,0	90,9	100,0	90,0	100,0	100,0	96,8
	B			7,1						9,1		10,0			2,4
	C		12,5												0,8
	D														
2.2.3 Strukturie- rung und Zielausrich- tung	A	75,0	75,0	71,4	50,0	57,1	50,0	70,0	63,6	81,8	50,0	90,0	71,4	100,0	69,0
	B	25,0	25,0	28,6	50,0	42,9	50,0	30,0	36,4	18,2	40,0	10,0	28,6		30,2
	C										10,0				0,8
	D														
2.2.4 Kooperation des pädago- gischen Per- sonals	A	75,0	75,0	71,4	50,0	57,1	50,0	70,0	63,6	81,8	50,0	90,0	71,4	100,0	69,0
	B	25,0	25,0	28,6	50,0	42,9	50,0	30,0	36,4	18,2	40,0	10,0	28,6		30,2
	C										10,0				0,8
	D														
2.2.5 Verhalten im Unterricht	A	87,5	87,5	92,9	100,0	100,0	100,0	100,0	81,8	81,8	80,0	100,0	100,0	100,0	92,9
	B	12,5	12,5	7,1					18,2	18,2	20,0				7,1
	C														
	D														
2.2.6 Pädagogi- sches Klima im Unterricht	A	100,0	75,0	85,7	100,0	100,0	100,0	90,0	90,9	100,0	80,0	100,0	100,0	100,0	93,7
	B		25,0	7,1				10,0	9,1		20,0				5,6
	C			7,1											0,8
	D														
2.2.7 Leistungs- und Anstren- gungsbereit- schaft	A	87,5	37,5	57,1	50,0	28,6	60,0	50,0	45,5	63,6	30,0	70,0	57,1	100,0	55,6
	B	12,5	37,5	21,4	50,0	57,1	40,0	50,0	54,5	36,4	70,0	30,0	35,7		38,9
	C		25,0	21,4		14,3							7,1		5,6
	D														
2.2.8 Förderung von Selbstver- trauen ...	A			12,5		30,0	40,0	9,1	18,2	10,0		14,3	20,0	14,3	
	B	100,0	85,7	62,5	85,7	70,0	50,0	90,9	72,7	90,0	100,0	85,7	80,0	79,4	
	C		14,3	25,0	14,3		10,0		9,1					6,3	
	D														

		Bezirk													
		Mitte	Friedrichshain-Kreuzberg	Pankow	Charlottenburg-Wilmersdorf	Spandau	Steglitz-Zehlendorf	Tempelhof-Schöneberg	Neukölln	Treptow-Köpenick	Marzahn-Hellersdorf	Lichtenberg	Reinickendorf	Zentralverwaltete Schulen	Gesamt
2.2.9 Fachimma- nent., fach- übergreif. u. fächerver- bind. Lernen	A	12,5	25,0		37,5		30,0	10,0	9,1		10,0	20,0	28,6	20,0	15,1
	B	87,5	75,0	100,0	62,5	100,0	70,0	90,0	90,9	100,0	90,0	80,0	71,4	80,0	84,9
	C														
	D														
2.2.10 Methoden- und Medienwahl	A	87,5	37,5	35,7	50,0	28,6	60,0	30,0	45,5	63,6	30,0	80,0	42,9	100,0	50,8
	B		50,0	50,0	50,0	57,1	40,0	60,0	45,5	27,3	60,0	20,0	42,9		40,5
	C	12,5	12,5	14,3		14,3		10,0	9,1	9,1	10,0		14,3		8,7
	D														
2.2.11 Sprach- und Kommunika- tionsförde- rung	A	12,5			12,5		10,0						7,1	20,0	4,0
	B	75,0	62,5	50,0	75,0	71,4	70,0	40,0	45,5	36,4	50,0	60,0	35,7	40,0	53,2
	C	12,5	37,5	35,7	12,5	28,6	20,0	60,0	45,5	45,5	30,0	30,0	50,0	20,0	34,9
	D			14,3					9,1	18,2	20,0	10,0	7,1	20,0	7,9
2.2.12 Innere Diffe- renzierung	A			7,1			10,0								1,6
	B	25,0	12,5		12,5		30,0	20,0		18,2	10,0	10,0	14,3		11,9
	C	50,0	37,5	21,4	50,0	28,6	20,0	40,0	45,5	36,4	10,0	30,0	35,7	40,0	33,3
	D	25,0	50,0	71,4	37,5	71,4	40,0	40,0	54,5	45,5	80,0	60,0	50,0	60,0	53,2
2.2.13 Selbstständi- ges Lernen	A														
	B												7,1		0,8
	C	50,0	25,0	14,3	25,0		40,0	30,0	9,1	36,4		30,0	21,4	60,0	24,6
	D	50,0	75,0	85,7	75,0	100,0	60,0	70,0	90,9	63,6	100,0	70,0	71,4	40,0	74,6
2.2.14 Kooperatives Lernen	A														
	B				25,0				9,1			10,0		20,0	4,0
	C	62,5	12,5	42,9	62,5	57,1	40,0	50,0	27,3	54,5	40,0	70,0	50,0	40,0	46,8
	D	37,5	87,5	57,1	12,5	42,9	60,0	50,0	63,6	45,5	60,0	20,0	50,0	40,0	49,2
2.2.15 Problem- orientiertes Lernen	A														
	B			7,1			10,0					20,0	7,1	20,0	4,8
	C	50,0	37,5		50,0	42,9	30,0	30,0	27,3	27,3	10,0		28,6	60,0	27,0
	D	50,0	62,5	92,9	50,0	57,1	70,0	60,0	72,7	72,7	90,0	80,0	64,3	20,0	68,3