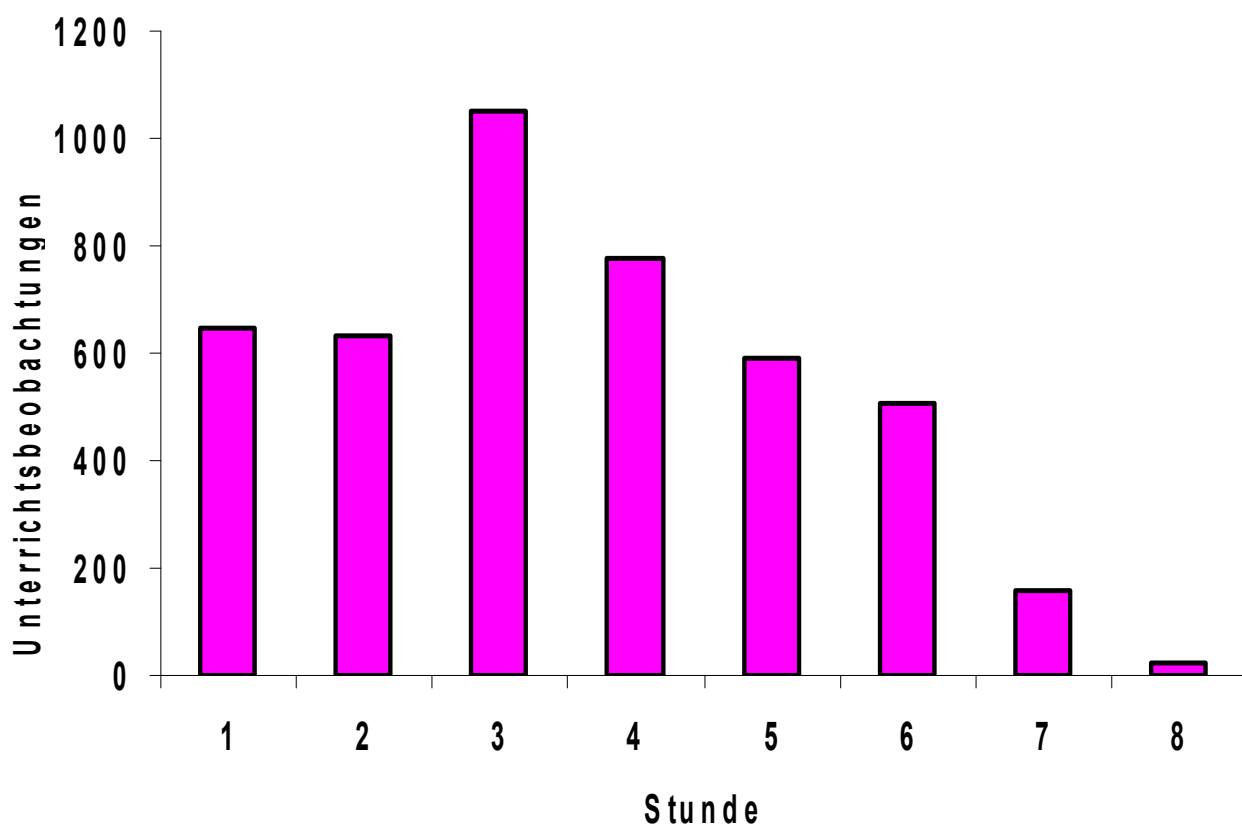


Bildung für Berlin



Schulinspektionen im Schuljahr 2012/2013



Schulinspektion

Impressum

Herausgeber

Senatsverwaltung für Bildung, Jugend und Wissenschaft
Bernhard-Weiß-Straße 6
10178 Berlin

Internet: www.berlin.de/sen/bildung

Redaktion

Schulinspektion
Ruth Ahrens, VI C 4
Telefon 902299212
E-Mail ruth.ahrens@senbwf.berlin.de

Verantwortlich

Margit Boekhoff, VI C 1
Telefon 902299 202
E-Mail margit.boekhoff@senbjw.berlin.de

Auflage

V.i.S.d.P.

Thorsten Metter
Leiter der Presse- und Öffentlichkeitsarbeit

INHALT

1.	INSPEKTIONEN IM SCHULJAHR 2012/2013.....	5
2.	SCHULQUALITÄT.....	6
2.1	Qualitätsprofile der 114 Schulen.....	6
3.	UNTERRICHTSQUALITÄT	9
3.1	Ergebnisse der durchgeführten 4418 Unterrichtsbesuche.....	9
3.2	Clusterbildung der Unterrichtssequenzen.....	10
3.3	Unterrichtsprofile.....	11
3.3	Verteilung der Bewertung aus 8878 Unterrichtsbeobachtungen.....	12
4.	ANHANG	13
4.1	Feedback der Schulen	13
4.2	Bewertung der Qualitätsmerkmale nach Schulart.....	14
4.3	Bewertung der Qualitätsmerkmale nach Bezirk	15
4.4	Allgemeine Daten zu den besuchten Unterrichtssequenzen.....	17
5.5	Bewertung der Unterrichtssequenzen nach Schulart	20
5.6	Bewertung der Unterrichtssequenzen nach Bezirk.....	22
5.7	Bewertung der Qualitätskriterien in den Unterrichtsprofilen nach Schulart.....	24
5.8	Bewertung der Qualitätskriterien in den Unterrichtsprofilen nach Bezirk.....	26

1. INSPEKTIONEN IM SCHULJAHR 2012/2013

Tabelle 1: Verteilung der Inspektionen auf Bezirke und Schularten¹

	Schulart					Gesamt
	B	G	K	S (inkl. S/G)	Y	
Mitte		2	1		3	6
Friedrichshain-Kreuzberg		3	4	1	2	10
Pankow		7	2	1		10
Charlottenburg-Wilmersdorf		2	3	2	1	8
Spandau		4	1		2	7
Steglitz-Zehlendorf		4	1		5	10
Tempelhof-Schöneberg		6	1		2	9
Neukölln		3	2	3	3	11
Treptow-Köpenick		3	2		2	7
Marzahn-Hellersdorf		3	4	1	1	9
Lichtenberg		3	3		1	7
Reinickendorf		4		2	3	9
Zentral verwaltete Schulen	11					11
Gesamt	11	44	24	10	25	114

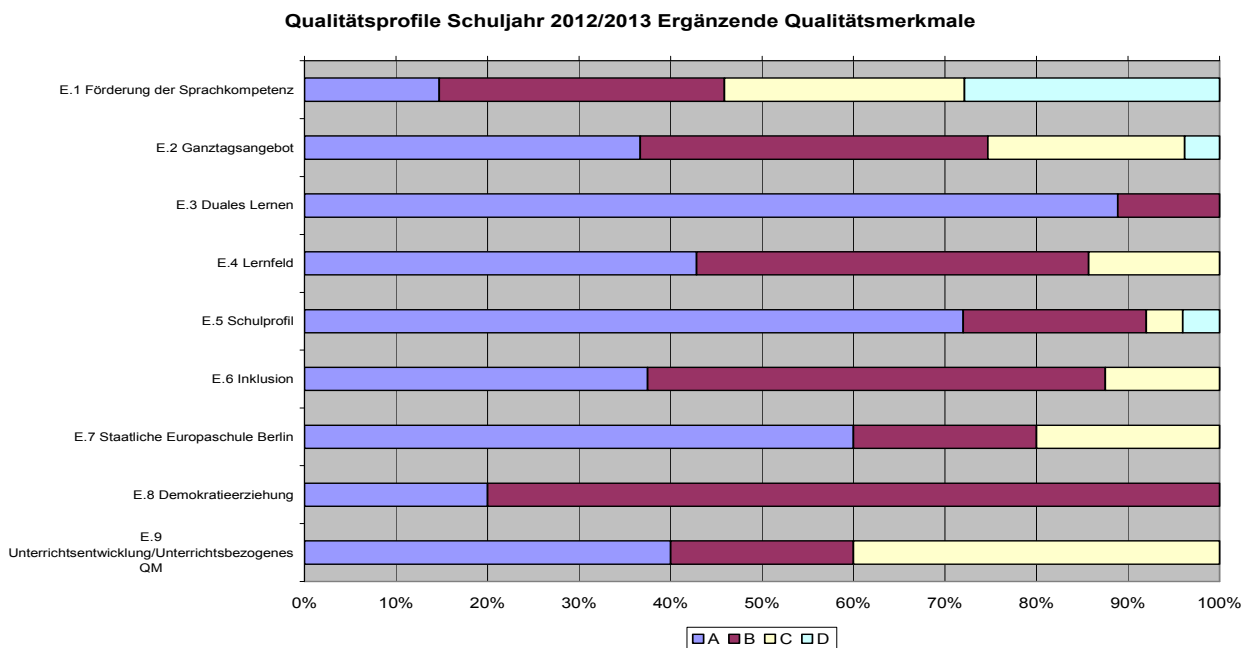
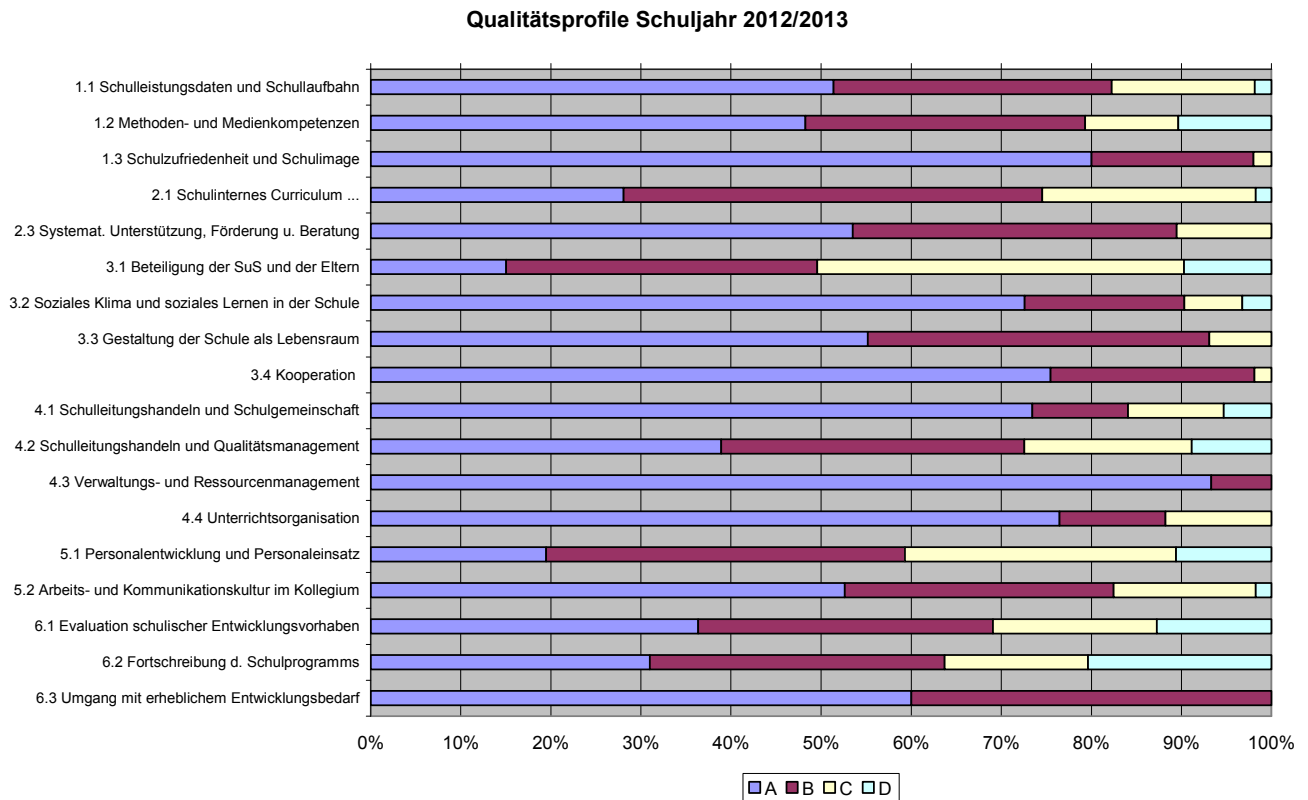
¹ Abkürzungen der Schularten:

B: Berufliche Schulen **G:** Grundschulen **K:** integrierte Sekundarschulen **Y:** Gymnasien
S: Schulen mit sonderpädagogischem Förderschwerpunkt, im Folgenden Sonderschulen genannt
SG: Kooperierende Grundschulen und Schulen mit sonderpädagogischem Förderschwerpunkt

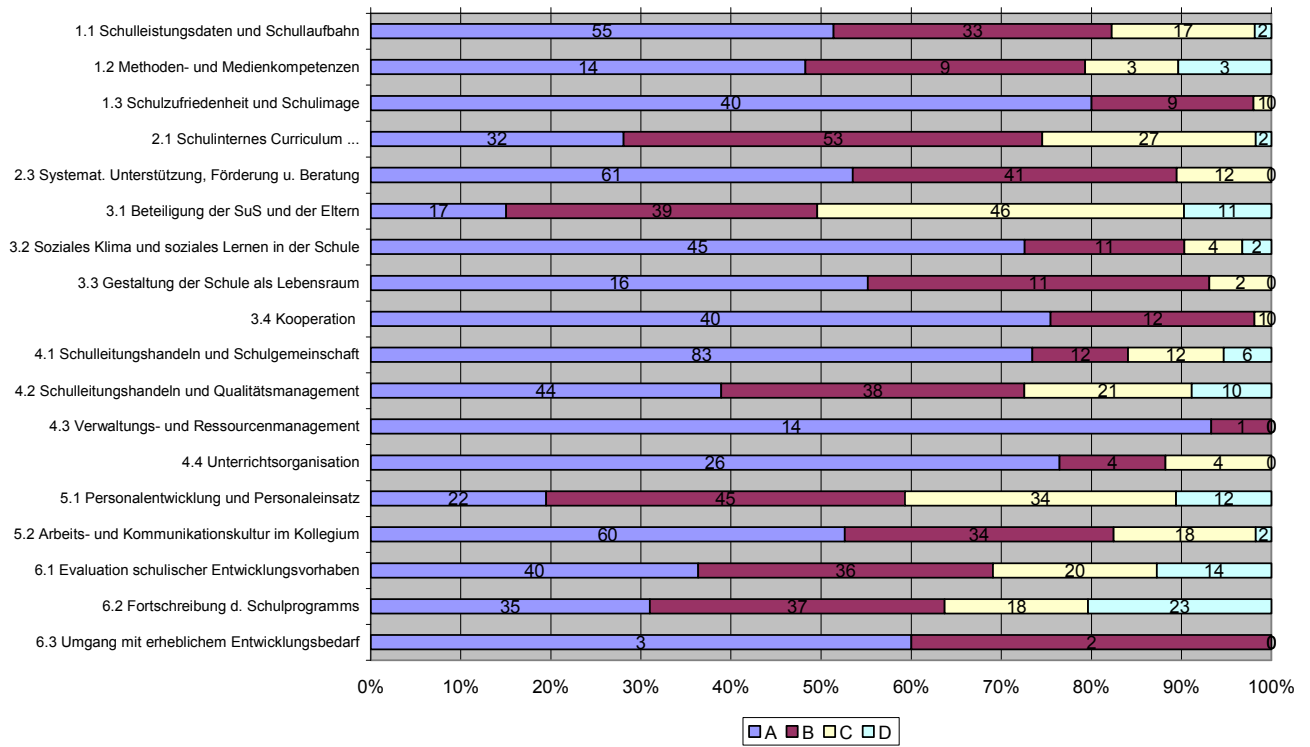
2. SCHULQUALITÄT

Die Bewertung der Qualitätsmerkmale erfolgte weiterhin auf der Viererskala von „A“ (stark ausgeprägt) bis „D“ (schwach ausgeprägt). Hinter diesen zusammenfassenden Bewertungen liegen Einzelbewertungen von ca. 330 Indikatoren auf der Grundlage der im Handbuch Schulinspektion festgelegten Normierung.

2.1 Qualitätsprofile der 114 Schulen



Qualitätsprofile Schuljahr 2012/2013



Qualitätsprofile Schuljahr 2012/2013 Ergänzende Qualitätsmerkmale

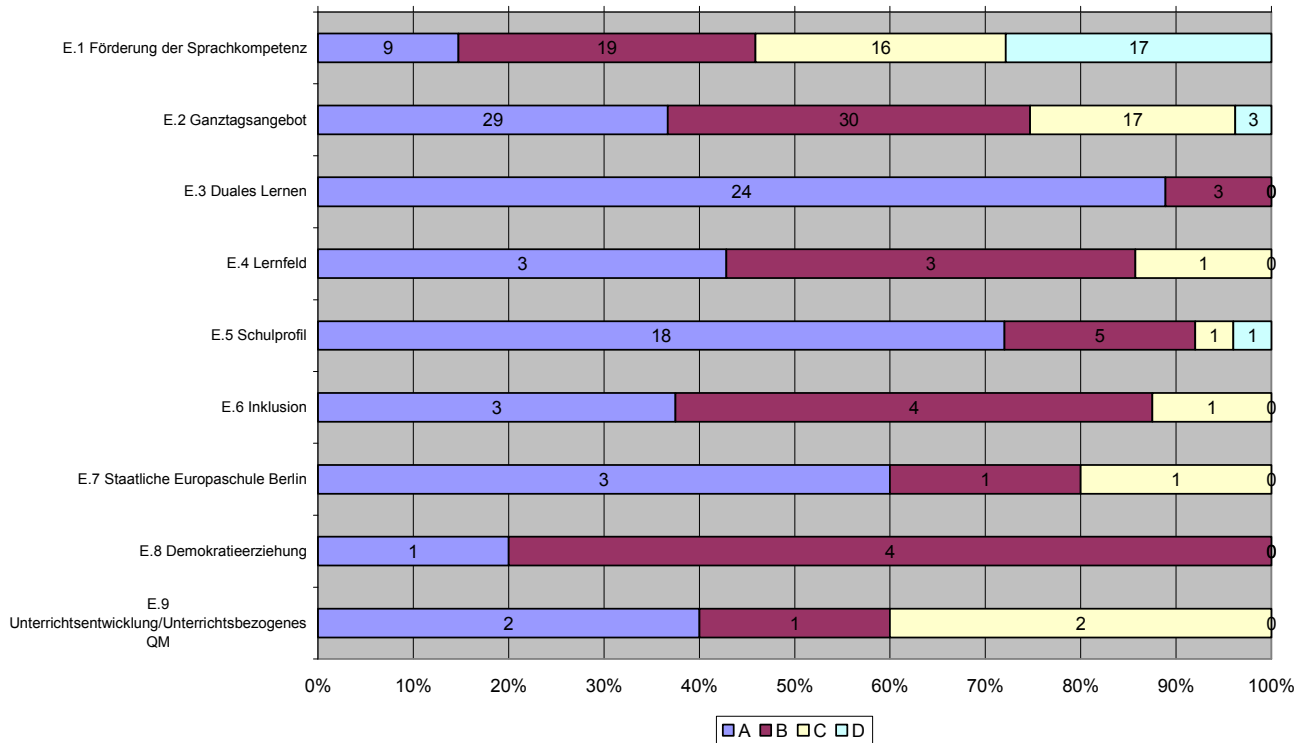
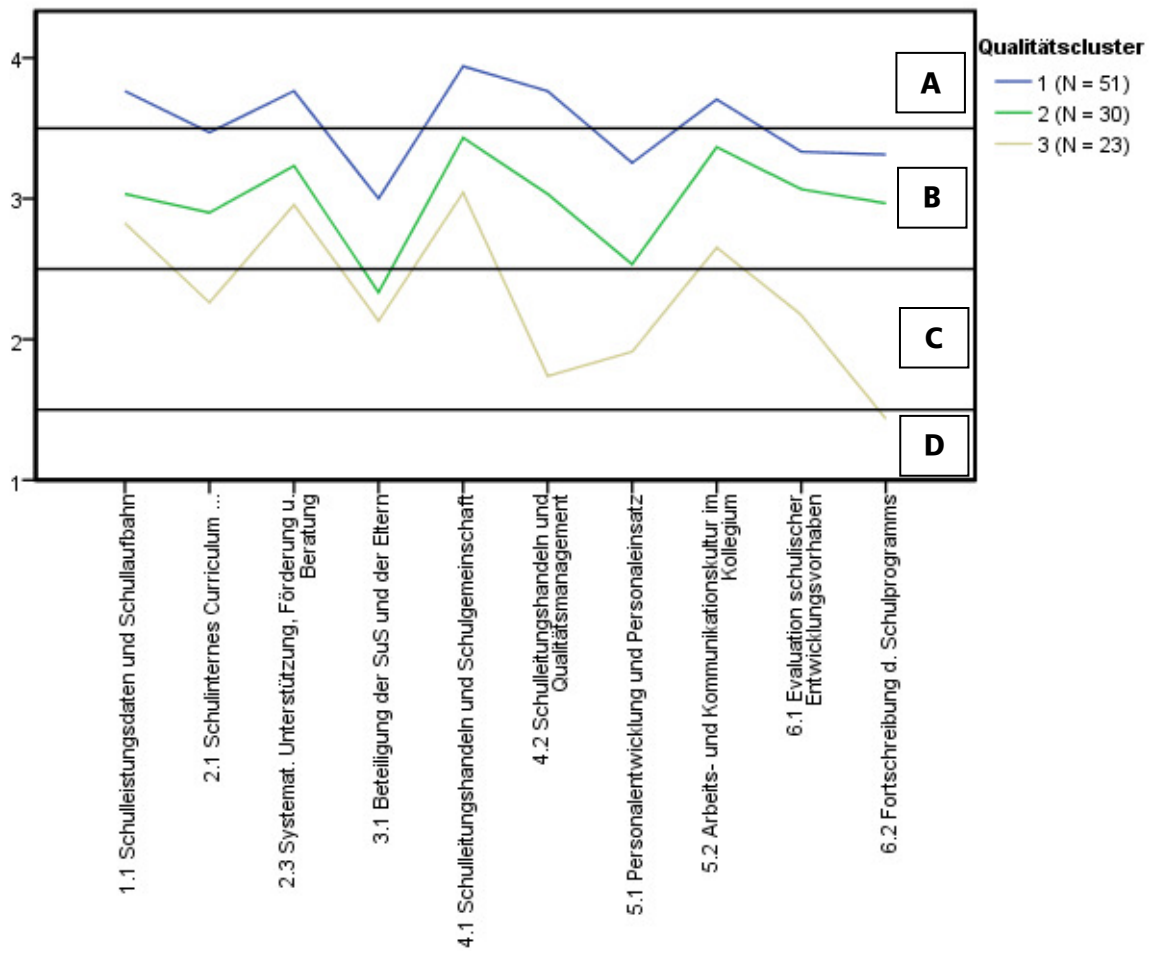
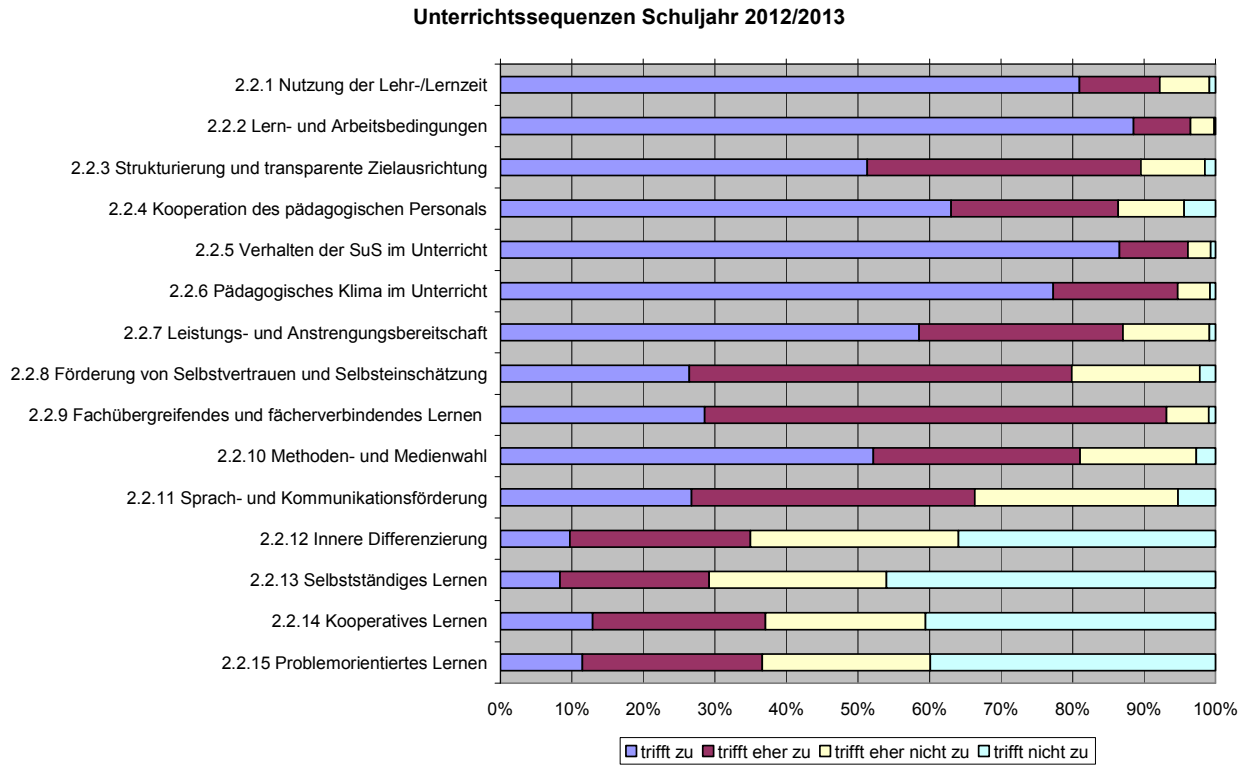


Abbildung 1: Cluster aus 114 Qualitätsprofilen (verpflichtende Qualitätsmerkmale)



3. UNTERRICHTSQUALITÄT

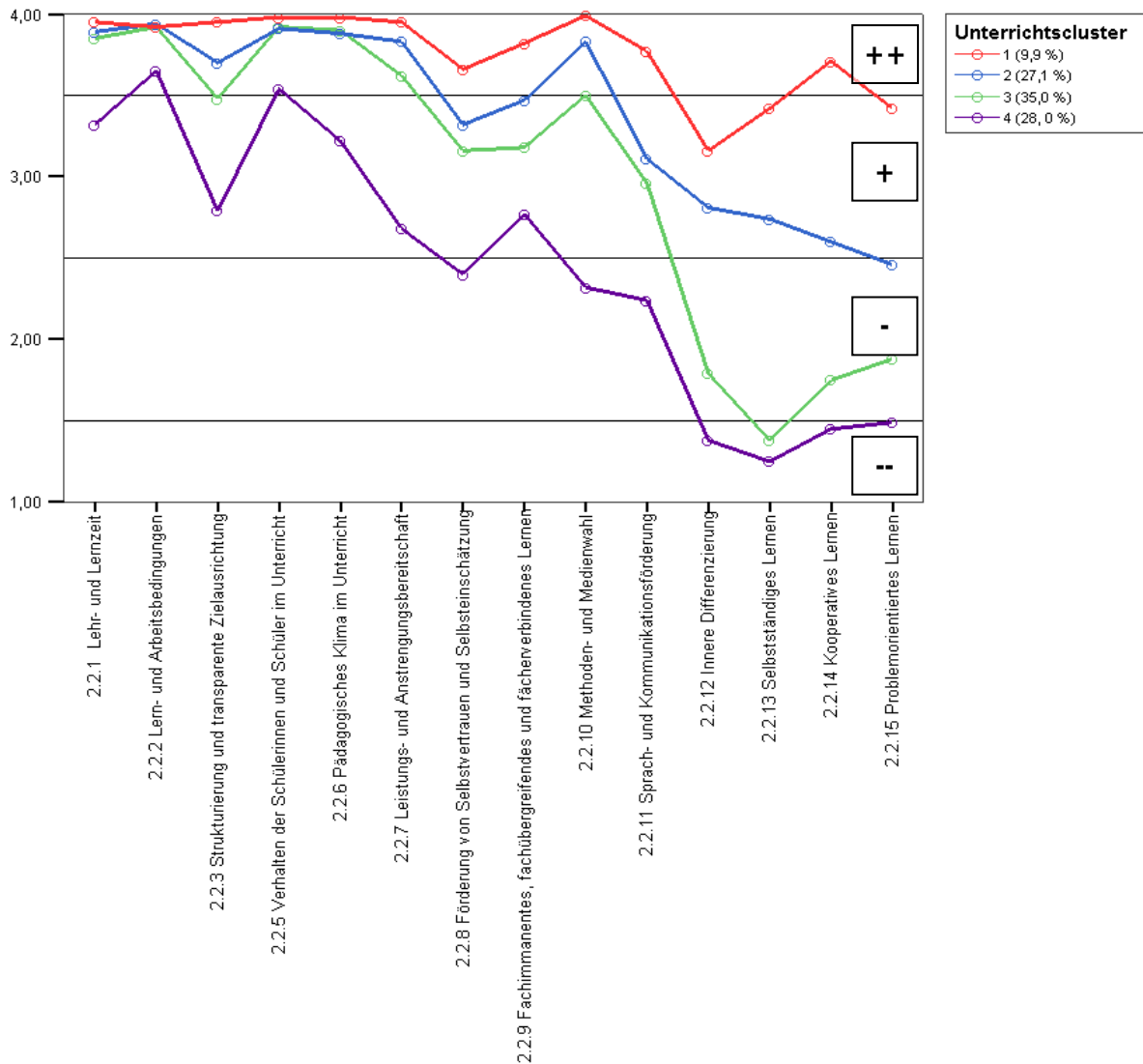
3.1 Ergebnisse der durchgeführten 4418 Unterrichtsbesuche



3.2 Clusterbildung der Unterrichtssequenzen

Eine Clusteranalyse auf der Datenbasis von 4418 Unterrichtssequenzen ergibt hinsichtlich der mittleren Bewertungen² eine Einteilung in vier deutlich unterscheidbare Cluster mit jeweils in sich vergleichbaren Unterrichtsprofilen.

Abbildung 2: Cluster aus 4418 Unterrichtsbesuchen



² Zu diesem Zweck wurden die Bewertungen von „trifft zu (++)“ bis „trifft nicht zu (--)" in die absteigenden Werte 4 bis 1 kodiert.

3.3 Unterrichtsprofile

Tabelle 2: Verteilung der Bewertungen in 114 Unterrichtsprofilen

	A	B	C	D
2.2.1 Nutzung der Lehr-/Lernzeit	107	7		
2.2.2 Lern- und Arbeitsbedingungen	113	1		
2.2.3 Strukturierung und transparente Zielausrichtung	87	27		
2.2.4 Kooperation des pädagogischen Personals	34	10	3	
2.2.5 Verhalten im Unterricht	108	6		
2.2.6 Pädagogisches Klima im Unterricht	105	9		
2.2.7 Leistungs- und Anstrengungsbereitschaft	84	29	1	
2.2.8 Förderung von Selbstvertrauen und Selbsteinschätzung	18	88	7	1
2.2.9 Fachimmanentes, fachübergr. und fächerverbind. Lernen	17	97		
2.2.10 Methoden- und Medienwahl	62	47	5	
2.2.11 Sprach- und Kommunikationsförderung	9	73	27	6
2.2.12 Innere Differenzierung	1	15	33	65
2.2.13 Selbstständiges Lernen		3	25	86
2.2.14 Kooperatives Lernen		6	41	67
2.2.15 Problemorientiertes Lernen		9	38	67

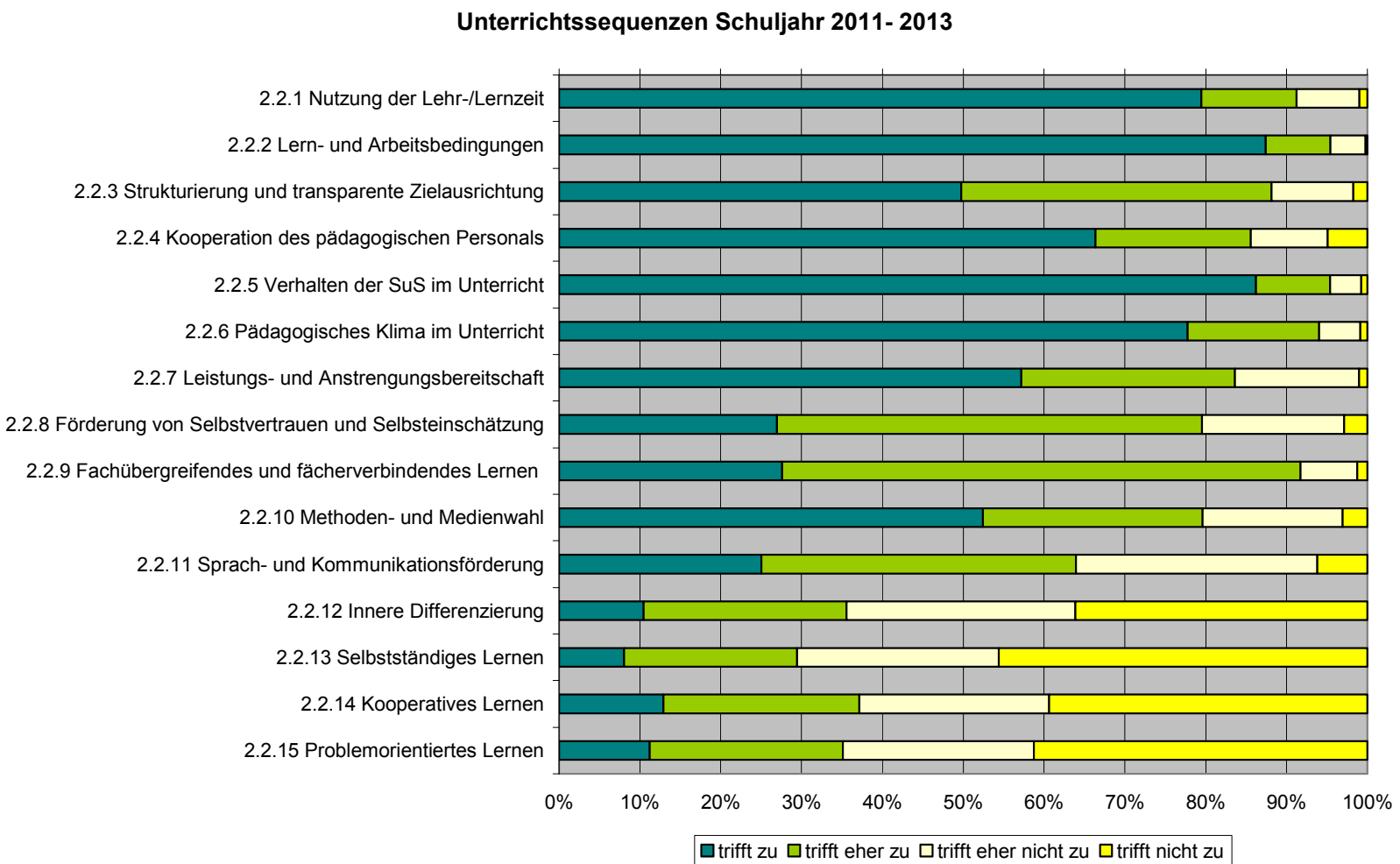
Tabelle 2a: Verteilung der vergleichenden Bewertungen von 114 Unterrichtsprofilen

	a	b	c	d
2.2.1 Nutzung der Lehr-/Lernzeit	15	83	16	
2.2.2 Lern- und Arbeitsbedingungen	22	83	7	
2.2.3 Strukturierung und transparente Zielausrichtung	4	85	36	2
2.2.4 Kooperation des pädagogischen Personals	10	72	8	4
2.2.5 Verhalten im Unterricht	21	25	17	2
2.2.6 Pädagogisches Klima im Unterricht	15	74	13	2
2.2.7 Leistungs- und Anstrengungsbereitschaft	46	84	12	
2.2.8 Förderung von Selbstvertrauen und Selbsteinschätzung	25	56	18	1
2.2.9 Fachimmanentes, fachübergr. und fächerverbind. Lernen	6	70	38	2
2.2.10 Methoden- und Medienwahl	30	68	26	
2.2.11 Sprach- und Kommunikationsförderung	18	58	24	2
2.2.12 Innere Differenzierung	21	70	40	3
2.2.13 Selbstständiges Lernen	5	50	64	9
2.2.14 Kooperatives Lernen	1	36	66	12
2.2.15 Problemorientiertes Lernen	6	35	47	18

3.3 Verteilung der Bewertung aus 8878 Unterrichtsbeobachtungen

Dem folgenden Diagramm ist die Verteilung der Bewertungen aus den 8878 Unterrichtsbeobachtungen der Schuljahre 2011/2012 und 2012/2013 zu entnehmen.

Abbildung 3: Verteilung der Bewertungen aus 8878 Unterrichtsbeobachtungen



4. ANHANG

4.1 Feedback der Schulen

Tabelle 3: Feedback von 85 Schulen

	++	+	-	--	#
1. Wir haben vor der Inspektion ausreichend Informationen über das Verfahren erhalten.	79	4	2	0	0
2. Durch das Vorgespräch wurde die Schule gut auf die Inspektion vorbereitet.	79	3	2	0	1
3. Die angefragten schulischen Dokumente konnten wir ohne große zusätzliche Belastung bereitstellen.	23	42	12	8	0
4. Der Kontakt zwischen Inspektorenteam und Schule vor der Inspektion gestaltete sich reibungslos.	76	7	1	0	1
5. Das Inspektionsteam war für Rückfragen unproblematisch zu erreichen.	72	12	0	0	1
6. Die Inspektionstage verliefen wie von Inspektionsteam angekündigt und besprochen.	74	9	2	0	0
7. Die Unterrichtsbesuche haben den Unterrichtsablauf kaum gestört.	54	24	6	1	0
8. Die Form der Unterrichtsbesuche war akzeptabel.	56	26	3	0	0
9. Die Inspektor/innen traten freundlich und höflich auf.	77	7	1	0	0
10. Die Inspektor/innen traten sachkundig und kompetent auf.	62	18	1	0	4
11. Wir haben in ausreichendem Maße die Gelegenheit bekommen, unsere eigene Sicht der Schulsituation zu präsentieren.	68	12	4	1	0
12. Durch die Inspektion wurde der normale Schulablauf wenig gestört.	53	28	2	2	0
13. Wir waren mit der Art und Weise der Durchführung an den beiden Inspektionstagen zufrieden.	69	13	2	1	0
14. In den Aussagen des Berichts erkennen wir unsere Schule wieder.	57	23	4	1	0
15. Die Schlussfolgerungen des Inspektionsteams können wir nachvollziehen.	57	22	4	1	1
16. Der Bericht benennt deutlich Stärken unserer Schule.	72	11	2	0	0
17. Der Bericht benennt deutlich Entwicklungsbedarf unserer Schule.	64	16	4	0	1
18. Der Bericht gibt uns für die weitere schulische Arbeit wichtige Impulse.	47	28	7	2	1
19. Das Inspektionsteam hat uns in dem Bericht fair beurteilt.	64	14	3	2	2
20. Die Berichtspräsentation auf der Schulkonferenz war für alle Beteiligten verständlich.	71	9	2	2	1
21. Die Mitglieder der Schulkonferenz bilden das richtige Gremium für die Berichtspräsentation.	67	12	4	1	1
22. Die Berichtspräsentation hat das Verständnis des Berichts unterstützt.	82	1	1	1	0

4.2 Bewertung der Qualitätsmerkmale nach Schulart³

		Schulart					Gesamt
		B	G	K	S (inkl. S/G)	Y	
1.1 Schulleistungsdaten und Schullaufbahn	A	66.7	60.0	41.7	80.0	33.3	51.4
	B	22.2	26.7	37.5		41.7	30.8
	C	11.1	11.1	20.8	20.0	20.8	15.9
	D		2.2			4.2	1.9
2.1 Schulinternes Curriculum ...	A	9.1	37.0	25.0	25.0	24.0	28.1
	B	45.5	43.5	62.5	37.5	40.0	46.5
	C	45.5	17.4	12.5	37.5	32.0	23.7
	D		2.2			4.0	1.8
2.3 Systemat. Unterstützung, Förderung u. Beratung	A	27.3	56.5	54.2	100.0	44.0	53.5
	B	45.5	34.8	33.3		48.0	36.0
	C	27.3	8.7	12.5		8.0	10.5
3.1 Beteiligung der SuS und der Eltern	A		24.4	4.2	12.5	16.0	15.0
	B	27.3	35.6	20.8	12.5	52.0	33.6
	C	45.5	31.1	62.5	62.5	32.0	41.6
	D	27.3	8.9	12.5	12.5		9.7
4.1 Schulleitungshandeln und Schulgemeinschaft	A	54.5	73.9	83.3	62.5	72.0	72.8
	B	9.1	10.9		12.5	20.0	10.5
	C	36.4	6.5	8.3	25.0	8.0	11.4
	D		8.7	8.3			5.3
4.2 Schulleitungshandeln und Qualitätsmanagement	A	27.3	41.3	41.7	42.9	36.0	38.9
	B	36.4	32.6	37.5	28.6	32.0	33.6
	C	18.2	17.4	16.7	28.6	20.0	18.6
	D	18.2	8.7	4.2		12.0	8.8
5.1 Personalentwicklung und Personaleinsatz	A	27.3	20.0	25.0	25.0	8.0	19.5
	B	18.2	44.4	37.5	12.5	52.0	39.8
	C	36.4	26.7	33.3	62.5	20.0	30.1
	D	18.2	8.9	4.2		20.0	10.6
5.2 Arbeits- und Kommunikationskultur im Kollegium	A	54.5	58.7	50.0	75.0	36.0	52.6
	B	9.1	26.1	29.2		56.0	29.8
	C	27.3	15.2	16.7	25.0	8.0	15.8
	D	9.1		4.2			1.8
6.1 Evaluation schulischer Entwicklungsvorhaben	A	54.5	33.3	31.8	25.0	41.7	36.4
	B	9.1	42.2	40.9	25.0	20.8	32.7
	C	18.2	15.6	18.2	12.5	25.0	18.2
	D	18.2	8.9	9.1	37.5	12.5	12.7
6.2 Fortschreibung d. Schulprogramms	A	45,5	37,0	21,7	25,0	24,0	31,0
	B	9,1	32,6	43,5	25,0	36,0	32,7
	C	,0	15,2	21,7	25,0	16,0	15,9
	D	45,5	15,2	13,0	25,0	24,0	20,4

³ Alle Angaben in den folgenden Tabellen stellen Prozentsätze dar.

4.3 Bewertung der Qualitätsmerkmale nach Bezirk

		Bezirk													
		Mitte	Friedrichshain-Kreuzberg	Pankow	Charlottenburg-Wilmersdorf	Spandau	Steglitz-Zehlendorf	Tempelhof-Schöneberg	Neukölln	Treptow-Köpenick	Marzahn-Hellersdorf	Lichtenberg	Reinickendorf	Zentralverwaltete Schulen	Gesamt
1.1 Schulleistungsdaten und Schullaufbahn	A	60,0	60,0	50,0	57,1	57,1	50,0	55,6	40,0	71,4	12,5	33,3	55,6	66,7	51,4
	B	40,0	20,0	10,0	42,9	14,3	20,0	33,3	40,0	14,3	75,0	50,0	33,3	22,2	30,8
	C		20,0	40,0		14,3	30,0		20,0	14,3	12,5	16,7	11,1	11,1	15,9
	D					14,3		11,1							1,9
2.1 Schulinternes Curriculum ...	A	33,3	20,0	40,0	37,5	42,9	30,0	55,6	27,3	,0	11,1	28,6	33,3	9,1	28,1
	B	50,0	60,0	40,0	25,0	28,6	40,0	22,2	36,4	85,7	77,8	57,1	44,4	45,5	46,5
	C	16,7	20,0	20,0	37,5	14,3	30,0	22,2	36,4	14,3	11,1		22,2	45,5	23,7
	D					14,3						14,3			1,8
2.3 Systemat. Unterstützung, Förderung u. Beratung	A	83,3	80,0	40,0	62,5	42,9	60,0	66,7	72,7	57,1	33,3	14,3	55,6	27,3	53,5
	B		10,0	40,0	37,5	42,9	40,0	33,3	27,3	28,6	66,7	57,1	33,3	45,5	36,0
	C	16,7	10,0	20,0		14,3				14,3		28,6	11,1	27,3	10,5
	D														
3.1 Beteiligung der SuS und der Eltern	A		20,0	10,0	12,5		30,0	44,4	9,1	14,3	11,1	16,7	22,2		15,0
	B	66,7	10,0	60,0	50,0	28,6	40,0	33,3	45,5	28,6	11,1	33,3	11,1	27,3	33,6
	C	33,3	70,0	30,0	25,0	57,1	30,0	11,1	36,4	42,9	77,8	33,3	44,4	45,5	41,6
	D				12,5	14,3		11,1	9,1	14,3		16,7	22,2	27,3	9,7
4.1 Schulleitungshandeln und Schulgemeinschaft	A	100,0	90,0	80,0	62,5	71,4	70,0	88,9	72,7	71,4	77,8	57,1	55,6	54,5	72,8
	B		10,0		25,0	14,3	10,0		18,2	14,3	11,1	14,3	11,1	9,1	10,5
	C			20,0	12,5		20,0		9,1	14,3		14,3	11,1	36,4	11,4
	D					14,3		11,1			11,1	14,3	22,2		5,3
4.2 Schulleitungshandeln und Qualitätsmanagement	A	50,0	50,0	50,0	37,5	57,1	40,0	55,6	36,4		37,5	14,3	44,4	27,3	38,9
	B	33,3	20,0	40,0	37,5	14,3	40,0	22,2	27,3	71,4	37,5	42,9	22,2	36,4	33,6
	C	16,7	30,0		25,0		20,0	11,1	36,4	14,3	25,0		33,3	18,2	18,6
	D			10,0		28,6		11,1		14,3		42,9		18,2	8,8

		Bezirk													
		Mitte	Friedrichshain-Kreuzberg	Pankow	Charlottenburg-Wilmersdorf	Spandau	Steglitz-Zehlendorf	Tempelhof-Schöneberg	Neukölln	Treptow-Köpenick	Marzahn-Hellersdorf	Lichtenberg	Reinickendorf	Zentralverwaltete Schulen	Gesamt
5.1 Personalentwicklung und Personaleinsatz	A	16,7	40,0	30,0	12,5	28,6	10,0	33,3	9,1			33,3	11,1	27,3	19,5
	B	50,0	40,0	20,0	62,5	14,3	40,0	33,3	63,6	28,6	77,8	33,3	33,3	18,2	39,8
	C	33,3	20,0	30,0	25,0	28,6	30,0	22,2	27,3	57,1	22,2		55,6	36,4	30,1
	D			20,0		28,6	20,0	11,1		14,3		33,3		18,2	10,6
5.2 Arbeits- und Kommunikationskultur im Kollegium	A	50,0	60,0	50,0	50,0	71,4	30,0	66,7	63,6	42,9	77,8	57,1	11,1	54,5	52,6
	B	50,0	30,0	20,0	25,0	14,3	50,0	22,2	27,3	57,1		28,6	66,7	9,1	29,8
	C		10,0	30,0	25,0		20,0	11,1	9,1	,0	22,2	14,3	22,2	27,3	15,8
	D					14,3								9,1	1,8
6.1 Evaluation schulischer Entwicklungsvorhaben	A	40,0	30,0	55,6	14,3	33,3	40,0	33,3	18,2	28,6	33,3	28,6	55,6	54,5	36,4
	B	40,0	50,0	33,3	14,3	16,7	40,0	22,2	36,4	57,1	44,4	28,6	33,3	9,1	32,7
	C	20,0	10,0		57,1	33,3	10,0	33,3	18,2	14,3	11,1	14,3	11,1	18,2	18,2
	D		10,0	11,1	14,3	16,7	10,0	11,1	27,3		11,1	28,6		18,2	12,7
6.2 Fortschreibung d. Schulprogramms	A	33,3	20,0	40,0	,0	33,3	60,0	33,3	18,2	14,3	22,2	28,6	44,4	45,5	31,0
	B	33,3	30,0	40,0	50,0	50,0	20,0	33,3	18,2	28,6	55,6	42,9	33,3	9,1	32,7
	C	16,7	30,0	10,0	37,5		20,0	11,1	36,4	28,6			11,1		15,9
	D	16,7	20,0	10,0	12,5	16,7		22,2	27,3	28,6	22,2	28,6	11,1	45,5	20,4

4.4 Allgemeine Daten zu den besuchten Unterrichtssequenzen

Stunde

		Häufigkeit	Prozent	Gültige Prozente	Kumulierte Prozente
Gültig	0	12	0,3	0,3	0,3
	01	645	14,6	14,6	14,9
	02	634	14,4	14,4	29,2
	03	1049	23,7	23,7	53,0
	04	779	17,6	17,6	70,6
	05	590	13,4	13,4	84,0
	06	506	11,5	11,5	95,4
	07	159	3,6	3,6	99,0
	08	25	0,6	0,6	99,6
	09	9	0,2	0,2	99,8
	10	4	0,1	0,1	99,9
	11	2		0,0	99,9
	12	4	0,1	0,1	100,0
Gesamt			4418	100,0	100,0

Stundenteil (A, M oder E)

		Häufigkeit	Prozent	Gültige Prozente	Kumulierte Prozente
Gültig	Anfang	1876	42,5	42,5	42,5
	Mitte	1190	26,9	26,9	100,0
	Ende	1352	30,6	30,6	73,1
	Gesamt	4418	100,0	100,0	

Lerngruppengröße nach Schulart

Schulart	Mittelwert	Median
Y	20,11	20,00
G	19,50	20,00
K	17,08	18,00
B	13,33	13,00
S (inkl. S/G)	7,98	7,00
Insgesamt	17,47	18,00

Lerngruppengröße nach Bezirk

Bezirk	Mittelwert	Median
Mitte	18,31	18,00
Friedrichshain-Kreuzberg	17,27	17,00
Pankow	18,36	20,00
Charlottenburg-Wilmersdorf	16,06	17,00
Spandau	18,63	20,00
Steglitz-Zehlendorf	20,06	21,00
Tempelhof-Schöneberg	18,82	19,00
Neukölln	15,67	15,00
Treptow-Köpenick	20,57	22,00
Marzahn-Hellersdorf	17,02	18,00
Lichtenberg	19,29	20,00
Reinickendorf	18,81	19,00
Zentralverwaltete Schulen	13,33	13,00
Insgesamt	17,47	18,00

Lerngruppengröße nach Bezirk und Schulart

	Schulart				
	B	G	K	S (inkl. S/G)	Y
Mitte		19,07	15,38		18,83
Friedrichshain-Kreuzberg		17,40	16,36	10,88	20,56
Pankow		21,50	17,04	7,00	
Charlottenburg-Wilmersdorf		20,16	17,12	5,46	19,32
Spandau		18,42	15,92		20,30
Steglitz-Zehlendorf		19,77	17,60		20,83
Tempelhof-Schöneberg		18,83	17,33		20,59
Neukölln		18,40	17,40	8,96	18,71
Treptow-Köpenick		19,51	20,69		21,67
Marzahn-Hellersdorf		20,76	15,99	6,00	20,13
Lichtenberg		20,15	18,09		21,10
Reinickendorf		19,42		8,89	20,31
Zentralverwaltete Schulen	13,33				

Anzahl Lehrer/innen

		Häufigkeit	Prozent	Gültige Prozente	Kumulierte Prozente
Gültig	1	4079	92,3	92,3	92,3
	2	325	7,4	7,4	99,7
	3	12	0,3	0,3	100,0
	4	2			100,0
	Gesamt	4418	100,0	100,0	

Anzahl Erzieher/innen

		Häufigkeit	Prozent	Gültige Prozente	Kumulierte Prozente
Gültig	1	243	5,5	94,2	94,2
	2	15	0,3	5,8	100,0
	Gesamt	258	5,8	100,0	
Fehlend	System	4160	94,2		
Gesamt		4418	100,0		

Anzahl andere (nicht)pädagogische Mitarbeiter/innen

		Häufigkeit	Prozent	Gültige Prozente	Kumulierte Prozente
Gültig	1	173	3,9	82,0	82,0
	2	32	0,7	15,2	97,2
	3	5	0,1	2,4	99,5
	>4	1		0,5	100,0
	Gesamt	211	4,8	100,0	
Fehlend	System	4207	95,2		
Gesamt		4418	100,0		

5.5 Bewertung der Unterrichtssequenzen nach Schulart

		Schulart					Gesamt
		B	G	K	S	Y	
2.2.1 Lehr- und Lernzeit	++	83,9	81,2	75,1	81,2	84,2	80,9
	+	8,0	11,7	14,2	12,3	9,6	11,2
	-	7,2	6,5	9,0	6,2	5,6	6,9
	--	,8	,7	1,7	,3	,6	,9
2.2.2 Lern- und Arbeitsbedingungen	++	89,1	92,2	87,5	93,8	83,6	88,5
	+	6,4	6,0	7,7	5,1	12,0	8,0
	-	4,5	1,8	4,1	1,0	4,2	3,3
	--	,0	,0	,7	,0	,2	,2
2.2.3 Strukturierung und transparente Zielausrichtung	++	52,3	53,9	45,8	53,4	52,0	51,3
	+	36,3	37,1	41,1	36,3	38,6	38,3
	-	10,1	7,9	10,9	9,2	7,8	9,0
	--	1,3	1,0	2,3	1,0	1,7	1,5
2.2.4 Kooperation des pädagogischen Personals	++	65,0	63,4	54,8	70,4	87,5	63,2
	+	20,0	19,7	29,0	25,5	12,5	22,6
	-	7,5	11,3	12,1	4,1	,0	9,8
	--	7,5	5,5	4,0	,0	,0	4,3
2.2.5 Verhalten der Schülerinnen und Schüler im Unterricht	++	92,3	89,5	74,4	89,0	90,3	86,6
	+	6,8	7,8	15,1	8,9	8,4	9,6
	-	,6	2,5	8,1	2,1	1,2	3,2
	--	,3	,1	2,4	,0	,1	,7
2.2.6 Pädagogisches Klima im Unterricht	++	83,9	77,7	70,7	84,9	77,1	77,3
	+	13,2	17,3	19,5	13,0	19,1	17,4
	-	2,3	4,1	8,1	2,1	3,6	4,5
	--	,6	,8	1,7	,0	,3	,8
2.2.7 Leistungs- und Anstrengungsbereitschaft	++	58,4	63,6	54,3	72,3	52,9	58,5
	+	28,9	25,0	28,8	17,8	34,9	28,5
	-	11,7	10,5	15,5	9,9	11,5	12,1
	--	1,0	,8	1,5	,0	,6	,9
2.2.8 Förderung von Selbstvertrauen und Selbsteinschätzung	++	22,8	31,6	22,7	43,2	21,3	26,4
	+	55,9	55,7	50,9	48,3	53,1	53,5
	-	19,3	11,4	22,9	7,2	23,1	17,9
	--	1,9	1,3	3,5	1,4	2,4	2,2
2.2.9 Fachimmanentes, fachübergreifendes und fächerverbindendes Lernen	++	28,8	30,5	24,0	33,2	29,1	28,6
	+	65,6	63,9	65,7	60,3	64,8	64,6
	-	5,3	4,6	8,4	6,2	5,4	5,9
	--	,3	1,0	2,0	,3	,6	1,0

		Schulart					Gesamt
		B	G	K	S	Y	
2.2.10 Methoden- und Medienwahl	++	45,2	61,2	46,1	62,7	48,1	52,2
	+	33,3	26,4	29,5	25,7	29,7	28,9
	-	18,3	10,8	20,2	10,6	19,4	16,2
	--	3,2	1,6	4,2	1,0	2,7	2,7
2.2.11 Sprach- und Kommunikationsförderung	++	23,8	24,1	24,2	31,5	32,4	26,7
	+	41,8	40,0	37,4	44,9	38,6	39,6
	-	30,1	30,3	31,2	20,2	24,9	28,4
	--	4,3	5,5	7,2	3,4	4,1	5,3
2.2.12 Innere Differenzierung	++	4,7	14,7	6,7	27,7	4,7	9,7
	+	18,6	31,1	24,5	30,8	21,3	25,3
	-	33,3	27,7	31,4	22,3	28,0	29,1
	--	43,4	26,5	37,5	19,2	45,9	36,0
2.2.13 Selbstständiges Lernen	++	10,1	9,7	6,1	8,2	7,8	8,3
	+	21,5	23,7	17,3	22,6	19,9	20,9
	-	22,3	25,1	25,9	23,6	25,1	24,8
	--	46,0	41,5	50,7	45,5	47,2	46,0
2.2.14 Kooperatives Lernen	++	15,6	11,7	10,0	8,2	16,6	12,9
	+	21,2	24,5	22,3	18,5	28,4	24,2
	-	24,3	22,9	21,8	27,4	20,0	22,4
	--	38,9	40,9	45,9	45,9	34,9	40,6
2.2.15 Problemorientiertes Lernen	++	16,2	8,3	9,7	6,5	15,5	11,5
	+	30,1	22,0	22,3	24,3	29,0	25,2
	-	24,0	21,9	24,6	23,3	24,1	23,4
	--	29,7	47,8	43,4	45,9	31,5	39,9

5.6 Bewertung der Unterrichtssequenzen nach Bezirk

		Bezirk													
		Mitte	Friedrichshain-Kreuzberg	Pankow	Charlottenburg-Wilmersdorf	Spandau	Steglitz-Zehlendorf	Tempelhof-Schöneberg	Neukölln	Treptow-Köpenick	Marzahn-Hellersdorf	Lichtenberg	Reinickendorf	Zentral verwaltete Schulen	Gesamt
	++	79,0	82,3	83,3	84,7	78,8	81,8	81,8	78,0	86,4	76,3	77,6	76,5	83,9	80,9
2.2.1 Lehr- und Lernzeit	+	12,8	7,9	11,0	10,6	11,3	11,6	13,1	13,1	9,9	13,7	12,2	13,4	8,0	11,2
	-	7,5	9,2	4,7	4,3	9,1	6,3	4,6	7,9	3,8	8,0	8,2	8,4	7,2	6,9
	--	0,7	0,5	1,0	0,3	0,9	0,2	0,5	1,0		2,0	2,0	1,7	0,8	0,9
2.2.2 Lern- und Arbeitsbedingungen	++	87,2	90,2	91,3	89,0	91,8	86,9	90,6	89,4	88,7	89,0	84,9	82,9	89,1	88,5
	+	11,0	5,8	6,0	5,6	6,1	9,4	7,0	7,9	9,9	7,4	9,8	12,9	6,4	8,0
	-	1,8	3,7	2,0	5,3	2,2	3,4	2,4	2,5	1,4	3,0	4,5	4,2	4,5	3,3
	--		0,3	0,7			0,2		0,2		0,7	0,8			0,2
2.2.3 Strukturierung und transparente Zielausrichtung	++	51,2	60,2	55,2	50,2	42,4	56,7	56,6	44,0	46,9	46,2	45,7	50,7	52,3	51,3
	+	43,1	30,9	35,8	39,2	42,9	33,2	35,1	43,7	42,3	42,1	41,6	38,9	36,3	38,3
	-	4,6	8,4	9,0	9,6	10,0	9,4	6,2	9,6	10,3	9,7	9,0	9,8	10,1	9,0
	--	1,1	0,5		1,0	4,8	0,7	2,1	2,7	0,5	2,0	3,7	0,6	1,3	1,5
2.2.4 Kooperation des pädagogischen Personals	++	70,3	67,0	63,9	65,4	51,6	87,1	61,8	60,4	52,4	66,7	22,2	52,8	65,0	63,2
	+	27,0	15,9	22,2	21,2	12,9	9,7	27,3	20,8	19,0	23,8	66,7	37,7	20,0	22,6
	-	2,7	13,6	11,1	3,8	25,8	,0	5,5	16,7	23,8	7,1	11,1	5,7	7,5	9,8
	--		3,4	2,8	9,6	9,7	3,2	5,5	2,1	4,8	2,4		3,8	7,5	4,3
2.2.5 Verhalten der Schülerinnen und Schüler im Unterricht	++	88,3	83,4	84,9	87,0	86,1	86,2	91,7	85,7	86,4	80,6	82,0	84,0	92,3	86,6
	+	9,6	11,9	11,7	10,0	9,5	10,4	7,5	9,9	8,5	9,0	11,4	10,6	6,8	9,6
	-	2,1	4,5	2,7	2,3	4,3	2,7	,5	4,2	5,2	6,4	4,5	5,0	,6	3,2
	--		0,3	0,7	0,7		0,7	0,3	0,2		4,0	2,0	0,3	0,3	0,7
2.2.6 Pädagogisches Klima im Unterricht	++	74,0	81,3	72,9	82,7	74,0	80,4	82,3	77,0	77,0	71,2	61,6	72,8	83,9	77,3
	+	22,8	14,2	19,7	14,3	19,0	14,3	14,5	20,0	18,3	18,7	27,3	18,8	13,2	17,4
	-	3,2	4,2	6,0	2,7	5,2	5,1	3,2	3,0	4,7	7,7	8,2	6,7	2,3	4,5
	--		0,3	1,3	0,3	1,7	0,2				2,3	2,9	1,7	0,6	0,8
2.2.7 Leistungsbereitschaft und Anstrengungsbereitschaft	++	60,9	67,8	58,5	63,1	59,7	60,8	59,0	58,0	49,3	53,8	51,8	54,1	58,4	58,5
	+	31,0	19,0	25,4	28,2	25,5	26,9	34,3	28,9	39,0	24,7	29,8	32,2	28,9	28,5
	-	7,8	12,7	14,7	8,0	11,7	11,9	6,2	12,6	11,7	20,1	15,9	13,4	11,7	12,1
	--	0,4	0,5	1,3	0,7	3,0	0,5	0,5	0,5		1,3	2,4	0,3	1,0	0,9

		Bezirk													Gesamt
		Mitte	Friedrichshain-Kreuzberg	Pankow	Charlottenburg-Wilmersdorf	Spandau	Steglitz-Zehlendorf	Tempelhof-Schöneberg	Neukölln	Treptow-Köpenick	Marzahn-Hellersdorf	Lichtenberg	Reinickendorf	Zentral verwaltete Schulen	
2.2.8 Förderung von Selbstvertrauen und Selbsteinschätzung	++	19,2	39,6	18,7	31,2	27,3	33,2	27,3	23,7	21,6	22,1	28,2	25,8	22,8	26,4
	+	55,9	42,2	61,5	55,1	53,7	50,4	59,0	55,3	58,7	49,5	43,3	53,8	55,9	53,5
	-	22,8	16,4	16,7	13,3	16,0	14,8	13,1	18,8	16,9	24,4	22,9	19,0	19,3	17,9
	--	2,1	1,8	3,0	0,3	3,0	1,7	0,5	2,2	2,8	4,0	5,7	1,4	1,9	2,2
2.2.9 Fachimmanentes, und überfachliches Lernen	++	29,9	33,8	27,1	26,9	27,7	31,2	31,9	27,2	21,6	23,1	25,7	30,8	28,8	28,6
	+	63,7	59,6	67,2	66,1	65,8	61,7	63,8	67,2	72,3	63,2	62,9	63,0	65,6	64,6
	-	5,7	5,8	3,7	6,6	5,2	6,1	3,5	4,9	6,1	11,0	8,6	5,9	5,3	5,9
	--	0,7	0,8	2,0	0,3	1,3	1,0	0,8	0,7		2,7	2,9	0,3	0,3	1,0
2.2.10 Methoden- und Medenwahl	++	55,9	55,1	58,5	56,8	51,1	54,0	56,6	52,8	51,2	47,8	46,9	50,1	45,2	52,2
	+	32,7	28,0	24,1	25,9	27,3	28,3	29,0	28,1	29,1	31,4	26,5	27,7	33,3	28,9
	-	10,3	15,3	13,4	15,0	17,3	15,5	12,6	17,3	19,2	16,1	20,4	19,9	18,3	16,2
	--	1,1	1,6	4,0	2,3	4,3	2,2	1,9	1,7	,5	4,7	6,1	2,2	3,2	2,7
2.2.11 Sprach- und Kommunikationsförderung	++	27,8	34,3	19,4	27,2	25,5	33,2	34,0	27,7	22,5	16,7	21,6	27,5	23,8	26,7
	+	43,1	36,4	42,5	42,2	40,3	41,4	37,3	43,5	42,3	34,1	32,2	35,6	41,8	39,6
	-	26,7	25,1	29,4	24,9	29,0	21,3	22,3	24,9	33,8	39,8	35,9	33,1	30,1	28,4
	--	2,5	4,2	8,7	5,6	5,2	4,1	6,4	4,0	1,4	9,4	10,2	3,9	4,3	5,3
2.2.12 Innere Differenzierung	++	7,1	13,7	15,1	15,6	10,0	12,3	9,4	8,1	5,2	10,4	7,3	9,5	4,7	9,7
	+	27,0	26,1	24,7	26,2	23,4	26,4	28,2	26,7	24,4	29,8	21,2	28,9	18,6	25,3
	-	34,5	31,9	26,4	25,9	25,1	27,4	29,8	27,9	27,7	22,7	27,8	31,4	33,3	29,1
	--	31,3	28,2	33,8	32,2	41,6	33,9	32,7	37,3	42,7	37,1	43,7	30,3	43,4	36,0
2.2.13 Selbstständiges Lernen	++	8,2	10,3	7,7	8,3	4,3	10,7	12,3	4,7	3,3	6,7	6,5	9,2	10,1	8,3
	+	22,4	19,8	23,1	20,3	19,5	25,4	22,5	14,6	16,9	17,7	22,9	23,0	21,5	20,9
	-	25,3	29,0	20,7	25,9	26,4	24,7	25,7	24,7	25,8	21,4	26,9	25,8	22,3	24,8
	--	44,1	40,9	48,5	45,5	49,8	39,2	39,4	56,0	54,0	54,2	43,7	42,0	46,0	46,0
2.2.14 Kooperatives Lernen	++	13,5	15,0	10,0	12,0	12,6	16,0	12,9	8,4	12,2	10,7	12,7	12,9	15,6	12,9
	+	33,1	23,7	20,7	24,6	21,6	30,0	23,1	24,0	20,7	20,4	19,2	30,0	21,2	24,2
	-	21,7	26,6	22,4	23,6	21,6	19,4	20,9	23,2	25,8	15,4	22,9	22,1	24,3	22,4
	--	31,7	34,6	46,8	39,9	44,2	34,6	43,2	44,4	41,3	53,5	45,3	35,0	38,9	40,6
2.2.15 Problemorientiertes Lernen	++	10,7	13,7	5,7	13,3	9,5	16,0	15,3	7,7	8,9	6,0	6,5	10,6	16,2	11,5
	+	28,8	28,0	19,4	27,2	17,3	29,8	29,0	23,0	23,9	17,7	20,0	22,7	30,1	25,2
	-	24,6	19,5	22,4	23,6	22,5	20,8	26,0	24,4	22,1	25,8	24,9	24,4	24,0	23,4
	--	35,9	38,8	52,5	35,9	50,6	33,4	29,8	44,9	45,1	50,5	48,6	42,3	29,7	39,9

5.7 Bewertung der Qualitätskriterien in den Unterrichtsprofilen nach Schulart

		Schulart					Gesamt
		B	G	K	S (inkl. S/G)	Y	
2.2.1 Nutzung der Lehr-/Lernzeit	A	100,0	95,7	83,3	100,0	96,0	93,9
	B		4,3	16,7		4,0	6,1
2.2.2 Lern- und Arbeitsbedingungen	A	100,0	100,0	100,0	100,0	96,0	99,1
	B					4,0	0,9
2.2.3 Strukturierung und transparente Zielausrichtung	A	72,7	76,1	58,3	100,0	88,0	76,3
	B	27,3	23,9	41,7	,0	12,0	23,7
2.2.4 Kooperation des pädagogischen Personals	A	66,7	67,9	66,7	100,0		72,3
	B	33,3	25,0	22,2			21,3
	C		7,1	11,1			6,4
2.2.5 Verhalten der SuS im Unterricht	A	100,0	97,8	79,2	100,0	100,0	94,7
	B		2,2	20,8			5,3
2.2.6 Pädagogisches Klima im Unterricht	A	100,0	93,5	79,2	100,0	96,0	92,1
	B		6,5	20,8		4,0	7,9
2.2.7 Leistungs- und Anstrengungsbereitschaft	A	72,7	80,4	58,3	75,0	76,0	73,7
	B	27,3	19,6	37,5	25,0	24,0	25,4
	C			4,2			0,9
2.2.8 Förderung von Selbstvertrauen und Selbsteinschätzung	A		26,1	4,2	50,0	4,0	15,8
	B	90,9	73,9	83,3	50,0	80,0	77,2
	C	9,1		12,5		12,0	6,1
	D					4,0	0,9
2.2.9 Fachübergreifendes und fächerverbindendes Lernen	A	9,1	19,6	4,2	37,5	12,0	14,9
	B	90,9	80,4	95,8	62,5	88,0	85,1
2.2.10 Methoden- und Medienwahl	A	27,3	82,6	25,0	75,0	36,0	54,4
	B	72,7	13,0	66,7	25,0	60,0	41,2
	C		4,3	8,3		4,0	4,4
2.2.11 Sprach- und Kommunikationsförderung	A		8,7	4,2		16,0	7,9
	B	81,8	58,7	37,5	87,5	80,0	63,2
	C	18,2	21,7	54,2	12,5	4,0	23,7
	D		10,9	4,2			5,3

		Schulart					Gesamt
		B	G	K	S (inkl. S/G)	Y	
2.2.12 Innere Differenzierung	A				12,5		0,9
	B		26,1		37,5		13,2
	C		39,1	33,3	50,0	12,0	28,9
	D	100,0	34,8	66,7		88,0	57,0
2.2.13 Selbstständiges Lernen	B		6,5				2,6
	C	18,2	32,6	8,3	12,5	20,0	21,9
	D	81,8	60,9	91,7	87,5	80,0	75,4
2.2.14 Kooperatives Lernen	B	,0	4,3	4,2	,0	12,0	5,3
	C	54,5	32,6	12,5	12,5	64,0	36,0
	D	45,5	63,0	83,3	87,5	24,0	58,8
2.2.15 Problemorientiertes Lernen	B	9,1	6,5	4,2	12,5	12,0	7,9
	C	45,5	23,9	25,0	25,0	56,0	33,3
	D	45,5	69,6	70,8	62,5	32,0	58,8

5.8 Bewertung der Qualitätskriterien in den Unterrichtsprofilen nach Bezirk

		Bezirk													
		Mitte	Friedrichshain-Kreuzberg	Pankow	Charlottenburg-Wilmersdorf	Spandau	Steglitz-Zehlendorf	Tempelhof-Schöneberg	Neukölln	Treptow-Köpenick	Marzahn-Hellersdorf	Lichtenberg	Reinickendorf	Zentralverwaltete Schulen	Gesamt
2.2.1 Nutzung der Lehr-/Lernzeit	A	100,0	100,0	100,0	100,0	71,4	100,0	100,0	90,9	100,0	77,8	100,0	77,8	100,0	93,9
	B					28,6			9,1		22,2		22,2		6,1
2.2.2 Lern- und Arbeitsbedingungen	A	100,0	100,0	100,0	87,5	100,0	100,0	100,0	100,0	100,0	100,0	100,0	100,0	100,0	99,1
	B				12,5										0,9
2.2.3 Strukturierung und transparente Zielausrichtung	A	100,0	90,0	90,0	75,0	57,1	90,0	100,0	63,6	71,4	66,7	42,9	66,7	72,7	76,3
	B		10,0	10,0	25,0	42,9	10,0		36,4	28,6	33,3	57,1	33,3	27,3	23,7
2.2.4 Kooperation des pädagogischen Personals	A	66,7	71,4	80,0	60,0	,0	100,0	80,0	75,0	50,0	100,0		80,0	66,7	72,3
	B	33,3	14,3	,0	20,0	100,0		20,0	25,0	50,0			20,0	33,3	21,3
	C		14,3	20,0	20,0										6,4
2.2.5 Verhalten der SuS im Unterricht	A	100,0	100,0	100,0	100,0	100,0	100,0	100,0	90,9	85,7	66,7	100,0	88,9	100,0	94,7
	B								9,1	14,3	33,3		11,1		5,3
2.2.6 Pädagogisches Klima im Unterricht	A	100,0	100,0	90,0	100,0	71,4	100,0	100,0	100,0	85,7	77,8	85,7	77,8	100,0	92,1
	B			10,0		28,6				14,3	22,2	14,3	22,2		7,9
2.2.7 Leistungs- und Anstrengungsbereitschaft	A	100,0	80,0	60,0	87,5	71,4	80,0	100,0	81,8	71,4	44,4	42,9	66,7	72,7	73,7
	B		20,0	40,0	12,5	28,6	20,0		18,2	28,6	44,4	57,1	33,3	27,3	25,4
	C										11,1				0,9
2.2.8 Förderung von Selbstvertrauen u. Selbsteinschätzung	A	16,7	40,0		25,0	14,3	40,0	22,2	9,1		22,2		11,1		15,8
	B	66,7	60,0	100,0	75,0	71,4	60,0	77,8	81,8	100,0	55,6	71,4	88,9	90,9	77,2
	C	16,7							9,1		22,2	28,6		9,1	6,1
	D					14,3									0,9

		Bezirk													
		Mitte	Friedrichshain-Kreuzberg	Pankow	Charlottenburg-Wilmersdorf	Spandau	Steglitz-Zehlendorf	Tempelhof-Schöneberg	Neukölln	Treptow-Köpenick	Marzahn-Hellersdorf	Lichtenberg	Reinickendorf	Zentralverwaltete Schulen	Gesamt
2.2.9 Fachübergreifendes und fächerverbindendes Lernen	A	16,7	30,0	20,0	25,0	42,9	20,0	11,1				14,3	11,1	9,1	14,9
	B	83,3	70,0	80,0	75,0	57,1	80,0	88,9	100,0	100,0	100,0	85,7	88,9	90,9	85,1
2.2.10 Methoden- und Medienwahl	A	100,0	60,0	50,0	75,0	57,1	50,0	88,9	45,5	42,9	55,6	28,6	44,4	27,3	54,4
	B		40,0	50,0	12,5	28,6	50,0	11,1	45,5	57,1	44,4	57,1	44,4	72,7	41,2
	C				12,5	14,3			9,1			14,3	11,1		4,4
2.2.11 Sprach- und Kommunikationsförderung	A	16,7	20,0				10,0	22,2	9,1	14,3			11,1		7,9
	B	83,3	60,0	50,0	75,0	71,4	90,0	55,6	81,8	42,9	22,2	28,6	66,7	81,8	63,2
	C		20,0	40,0	25,0	28,6		22,2	9,1	42,9	55,6	57,1		18,2	23,7
	D			10,0							22,2	14,3	22,2		5,3
2.2.12 Innere Differenzierung	A				12,5										0,9
	B		20,0	10,0	12,5		30,0	33,3	9,1	,0	11,1	14,3	22,2		13,2
	C	33,3	30,0	40,0	37,5	28,6	20,0	22,2	54,5	28,6	44,4	14,3	22,2		28,9
	D	66,7	50,0	50,0	37,5	71,4	50,0	44,4	36,4	71,4	44,4	71,4	55,6	100,0	57,0
2.2.13 Selbstständiges Lernen	B		20,0	10,0											2,6
	C	16,7	10,0	20,0	25,0	14,3	50,0	44,4	9,1	,0	33,3	28,6	11,1	18,2	21,9
	D	83,3	70,0	70,0	75,0	85,7	50,0	55,6	90,9	100,0	66,7	71,4	88,9	81,8	75,4
2.2.14 Kooperatives Lernen	B	16,7	10,0				10,0				11,1		22,2		5,3
	C	50,0	40,0	10,0	37,5	42,9	70,0	33,3	36,4	14,3	22,2	14,3	33,3	54,5	36,0
	D	33,3	50,0	90,0	62,5	57,1	20,0	66,7	63,6	85,7	66,7	85,7	44,4	45,5	58,8
2.2.15 Problemorientiertes Lernen	B		20,0		25,0	14,3	20,0	11,1						9,1	7,9
	C	50,0	40,0	20,0	37,5	14,3	50,0	33,3	18,2	42,9	22,2	28,6	33,3	45,5	33,3
	D	50,0	40,0	80,0	37,5	71,4	30,0	55,6	81,8	57,1	77,8	71,4	66,7	45,5	58,8