

Botanik in Stein

**Unterwegs in den
steinernen Gärten
des Naumburger
Doms**

Tretet ein!

**Durchstreift die Tier-
und Pflanzenwelt des
Naumburger Domes
und gestaltet selbst
ein meisterliches
Stück steinerne
Pflanzenwelt.**

**LISA
Kulturelle Lernorte**



Im Naumburger Dom kannst du einen steiner-
nen Garten erforschen und dir ein eigenes
Blattkunstwerk schaffen.

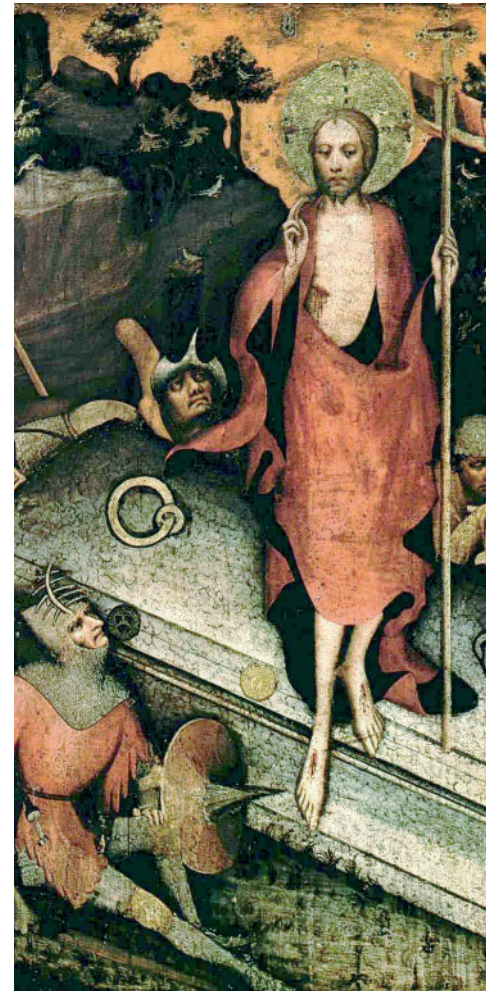
**Aber: Warum gibt es überhaupt
Pflanzen im Dom?**

**Wie viele Jahre liegen zwischen
den beiden Darstellungen Christi?**



Christus als Weltenherrscher in
der Mandorla (um 1100)

— — —

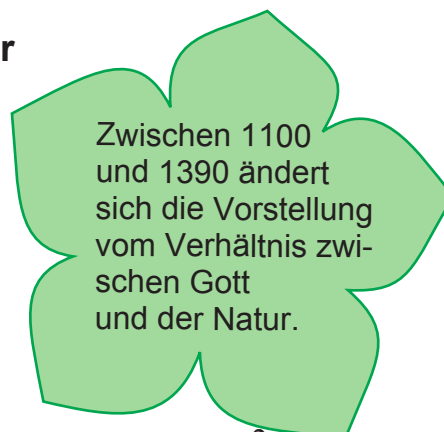


Auferstehung Christi, Altar des
Meisters vom Wittingau (um 1390)

Unterstreiche!

Christus befindet sich
in / außerhalb / über / vor
der Natur.

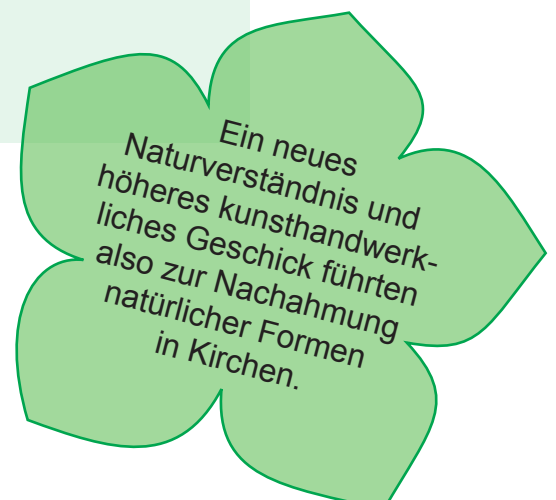
Christus befindet sich
in / außerhalb / über / vor
der Natur.



Wenn du aus der folgenden Auflistung die Entwicklungen wegstreichst, die sich nicht zwischen 1100 und 1500 ereigneten, erhältst du den Namen der Epoche, in der die steinernen Pflanzen modern wurden.



- A** Das antike Römische Reich zerfiel.
- G** Bettelmönche zogen durchs Land, um an die Armut Christi zu erinnern.
- O** Städte mit großen Märkten entwickelten sich, auf denen Waren aus aller Welt gehandelt wurden.
- R** Adlige legten große öffentliche Parks an.
- A** An den Universitäten begann die systematische Erforschung der Pflanzenwelt.
- T** Der Kathedralenbau erlebte eine Blütezeit.
- I** Berühmte Gelehrte behaupteten, dass Gott in allem, also auch in der Natur, zu finden sei.
- N** Tauschwirtschaft setzt sich gegenüber der Geldwirtschaft durch.
- K** Auf den Kreuzzügen lernten die europäischen Adligen die Gartenkunst der arabischen Welt kennen.





Wo findet man Pflanzen in gotischen Kathedralen?

Außenansicht

Die Antwort erhältst du, wenn du die farblich markierten Teile der Kathedrale den Fotos richtig zuordnest. Trage den entsprechenden Buchstaben ein.

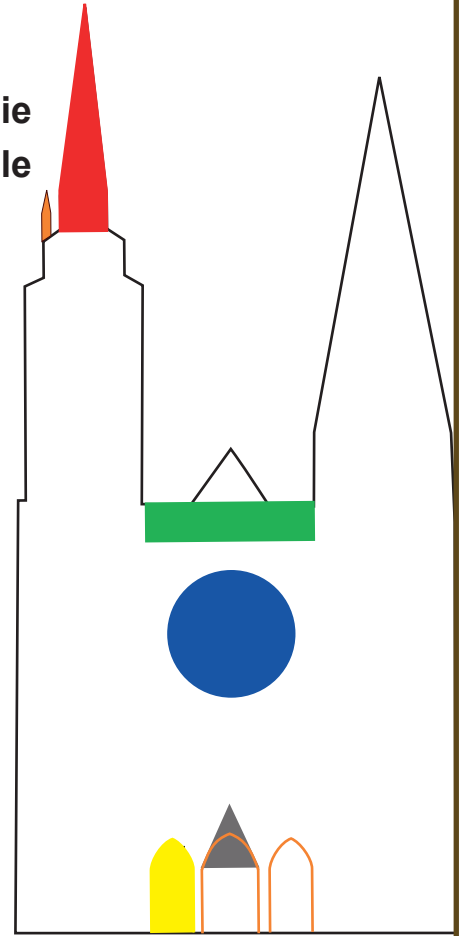


Weinraute: *ruta graveolens*



Informiere dich über die Eigenschaften und die Nutzung der Weinraute im Mittelalter.

- b** Turmspitze
- e** Fiale
- l** Galerie
- l** Rosette
- ü** Wimperg
- a** Tympanon
- r** Portal



„Krabben“ (vielleicht geschlossene Weinrautenknospen) und Kreuzblumen (geöffnete Blüte der Weinraute) befinden sich z. B. an



Andere Pflanzenelemente wie Wein, gefüllte Rosen,... findet man mitunter...

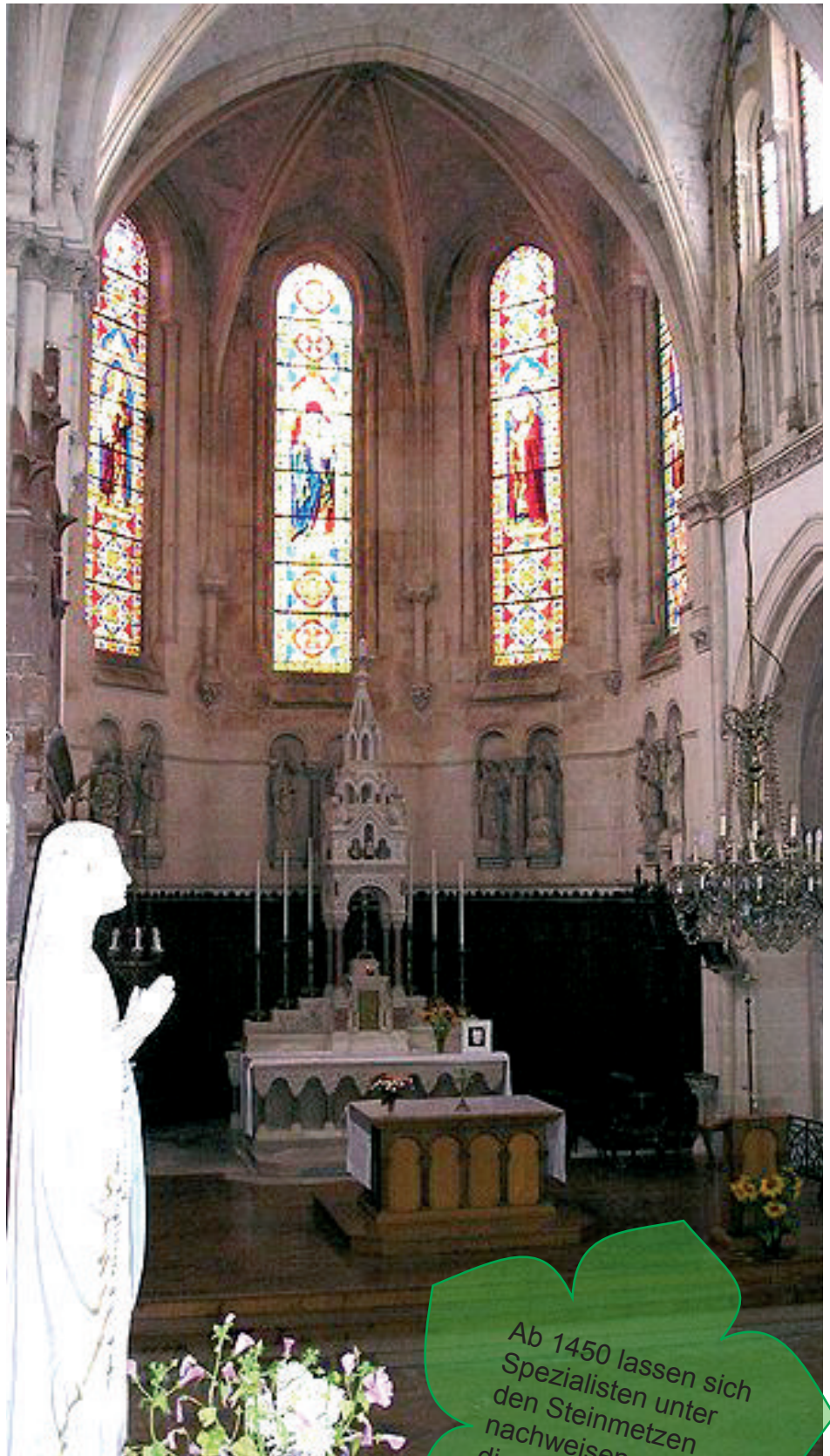


Innenansicht



An Konsolen, Kirchenfenstern, Kapitellen sowie am Gestühl kann man die Darstellung von Krabben und Kreuzblumen finden.

**Wo findest du die schwarz-weißen Abbildungen in dem Farbbild wieder?
Verbinde mit einer Linie!**



Chorraum der Kirche Notre-Dame in Fayl-la-Fôret

Ab 1450 lassen sich Spezialisten unter den Steinmetzen nachweisen, die als „Laubhauer“ bezeichnet werden.



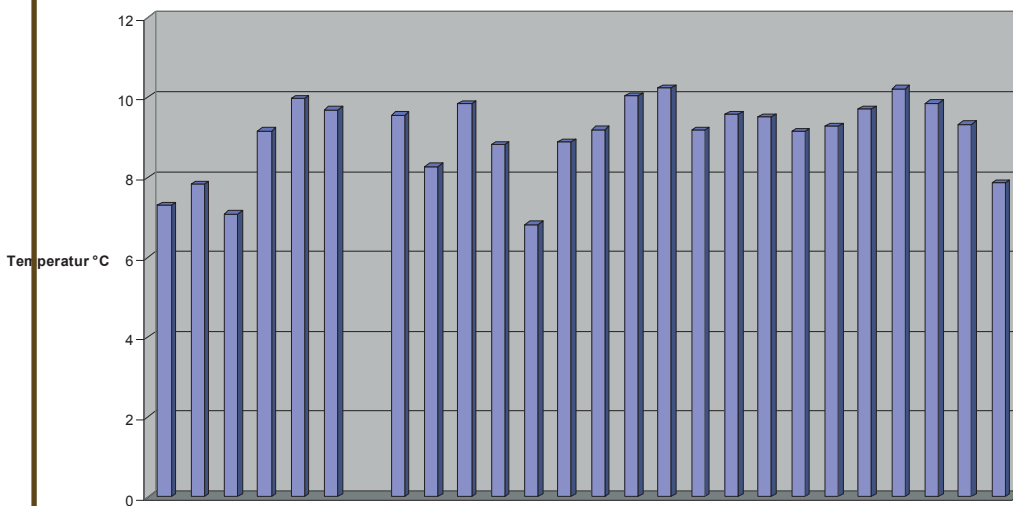
Wozu soll diese Art Kirchenschmuck botanisch erforscht werden?

Der Klimawandel ist die Folge der unkontrollierten Eingriffe der Menschen in die Natur. Die durchschnittliche Temperatur in Deutschland stieg in den letzten 100 Jahren um 1 °C auf 8,2 °C.



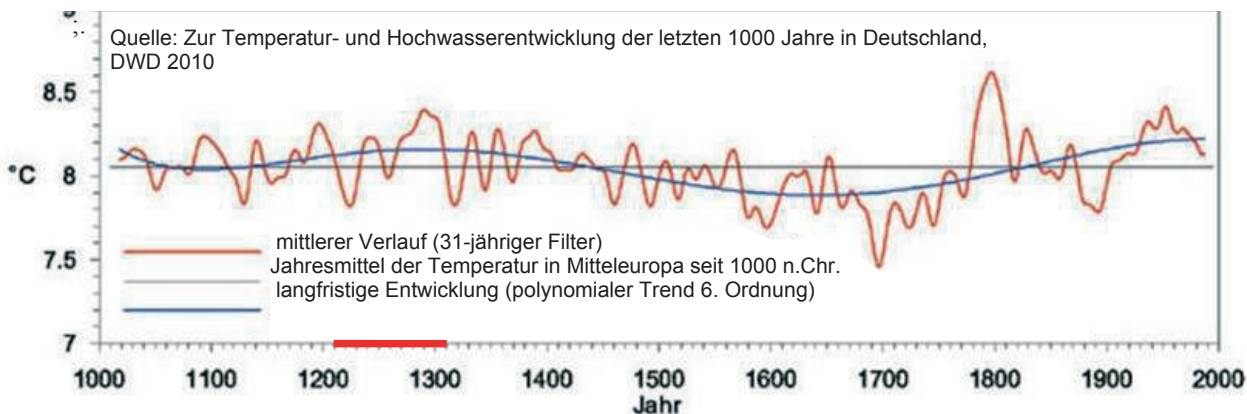
Professor Green

Jahresdurchschnittstemperaturen in Osterfeld nahe Naumburg 1985 bis 2010
Quelle: Datenservice Deutscher Wetterdienst 2011



Ermittle die Entwicklung der Jahresdurchschnittstemperatur in Naumburg im 10-jährigen Filter.

Zum Vergleich:
Sachsen-Anhalt 2010
8,7 °C



Bauzeit des gotischen Naumburger Domes



Professor Old

Meine Untersuchung zeigt, dass die heute festzustellende Erwärmung hauptsächlich Teil einer langjährigen historischen Klimaschwankung ist.

Was erfährst du aus einer Gegenüberstellung aller Temperaturaussagen auf dieser Seite?



Moment, Ihre Aussage ist anfechtbar, Herr Kollege. Lückenlose Wetteraufzeichnungen gibt es erst seit etwa 1500. Davor ist doch alles nur eine Vermutung.

Nicht ganz! Ernteertragszahlen, Meldungen über Hochwasser u. ä. Katastrophen, aber auch die Auswertung der Belege über angebaute und wild wachsende Pflanzen in dieser Zeit lassen Rückschlüsse auf die Temperaturen zu, denn Erwärmungen um $\frac{1}{2}$ °C verlängern die Vegetationszeit der Pflanzen schon um 12 Tage.



Dieser Hinweis brachte Professor Green so in Wut, dass er gewaltig auf den Tisch schlug. Dabei wurden die Buchstaben im nebenstehenden Text stark erschüttert und einige fielen ganz heraus.

Lies die herausgefallenen Buchstaben in der Reihenfolge, in der sie im Text fehlen. du erfährst einen wichtigen Nebeneffekt der mittelalterlichen Warmzeit, auf den Prof. Old verweist.

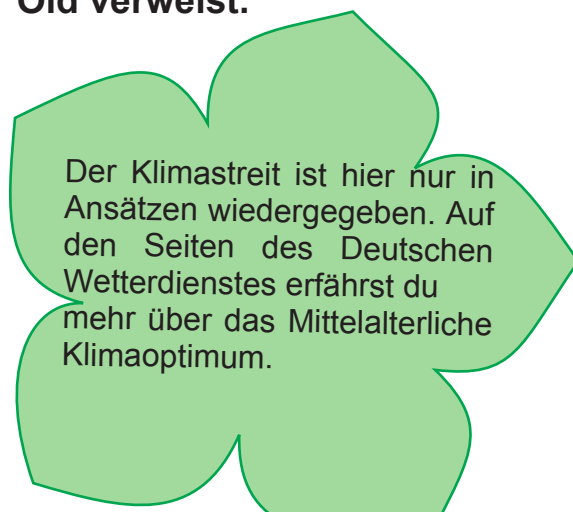
Pflanzenabbildungen in Kirchen sind solche Belege, wenn- wie es in Naumburg der Fall ist -

-die Pflanzendarstellung vor Ort geschaffen und nicht „eingekauft“ wurde.

-die Darstellung nicht vereinfacht, sondern genau nach dem botanischen Vorbild gestaltet ist.

-die Pflanze im Bildwerk nicht vorrangig als Symbolpflanze genutzt wird.

t e i a z u
B u e r
f r



Der Klimastreit ist hier nur in Ansätzen wiedergegeben. Auf den Seiten des Deutschen Wetterdienstes erfährst du mehr über das Mittelalterliche Klimaoptimum.



Das Klein-Gedruckte

VEREINIGTE
DOMSTIFTER
zu Merseburg und Naumburg
und des Kollegiatstifts Zeitz



Betreuung
kultureller Lernorte

Im Projekt „Botanik in Stein“ seid ihr meisterhaften Naturdarstellungen auf der Spur. Ihr braucht dazu nicht mehr als Neugier und gute Augen.

Ihr erkundet und bestimmt die Pflanzenwelt des Domes und könnt sogar mit dem Fernglas auf Pirsch gehen.

Danach erschafft ihr mit den Werkzeugen der mittelalterlichen Meister euer eigenes Pflanzenbildwerk aus weichem, weißen Stein.



Herausgabe und Gestaltung:

Landesinstitut für Schulqualität und Lehrerbildung Sachsen-Anhalt (LISA)
Arbeitsgruppe Kulturelle Lernorte

LISA 2012

Abbildungen

Hans Schertl, The Yorck Project: 10.000 Meisterwerke der Malerei, Kurt Stüber, Aleister Crowley, Magadan, Yann Grosset, Florian K., Friedrichsen, Norbert Aepli, Andreas Röver, Chris 73 wikimedia commons