

2019

תל אביב - יפו

כללי

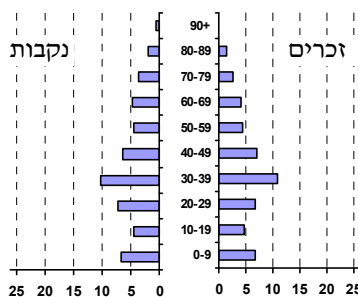
אחוזים	מספרים מוחלטים	קבוצת אוכלוסייה ודת
100.0	460,613	סך הכל
95.5		יהודים ואחרים
89.9		יהודים
4.5		ערבים
82.8		מוסלמים
16.4		נוצרים
0.8		דרוזים

סמל: 5000 מחוז: תל אביב
 מעמד מוניציפלי: עירייה
 שנת קבלת מעמד מוניציפלי: 1934
 מספר חברי מועצה: 31
 סמל ושם ועדת תכנון ובנייה: 507 תל אביב-יפו
 מרחק מגבול מחוז תל אביב (2015) (ק"מ): 00.0
 מרחב ימי, רשויות הגובלות בחוף הים: 1

דמוגרפיה

אחוז גידול האוכלוסייה (לעומת שנה קודמת) 2.0
 לידות חי 8,105
 פטירות 3,196
 ריבוי טבעי - סך הכל 4,909
 שיעור ל-1,000 תושבים 10.8
 פטירות תינוקות (ממוצע 2015-2019) 12.8
 שיעור ל-1,000 לידות חי 2019-2015 1.5
 הגירה בתוך הרשות 32,207
 מאזן הגירה פנימית 639
 מאזן הגירה - סך הכל 5,062
 עולים בהשתקעות ראשונה 4,926
 גיל (אחוזים): 17-0 24.3
 44-18 44.9
 64-45 20.8
 +65 10.0
 אחוז עולי 1990+ מסך האוכלוסייה 14.7

אוכלוסייה בסוף 2019 - סך הכל (אלפים) 460.6
 זכרים 228.4
 נקבות 232.2
 יחס תלות (ל-1,000 תושבים בלתי תלויים) 613
 התפלגות אוכלוסייה, לפי גיל ומין (אחוזים)



הגירה פנימית, לפי מין וגיל

גיל				מין		סך הכל	
+65	64-30	29-15	עד 14	נקבות	זכרים		
961	8,985	10,541	1,601	10,826	11,262	22,088	נכנסים
1,208	11,438	4,416	4,387	10,443	11,006	21,449	יוצאים

שכר ורווחה

מקבלי קצבאות בגין ילדים (סוף שנה)				מקבלי:	
מספר ילדים במשפחה			סך הכל	דמי אבטלה - סך הכל (ממוצע חודשי)	מזה: גברים
+5	4-3	2-1			
1,000	13,743	37,509	52,252	3,909	1,742
5,704	43,613	57,901	107,218	..	הכשרה מקצועית
נתוני 2018				36	גיל ממוצע (לא כולל חיילים)
שכר חודשי ממוצע של שכיר במשך השנה				186	דמי אבטלה ממוצעים ליום (ש"ח)
% שינוי ריאלי לעומת שנה קודמת		ש"ח		67,517	קצבאות זקנה ושאימים (סוף שנה)
4.9	12,273		סך הכל	11.2	מזה: אחוז מקבלי השלמת הכנסה
8.1	15,017		גברים	5,348	גמלת הבטחת הכנסה (נפשות, במשך השנה)
1.4	9,590		נשים	12,816	גמלאות (סוף שנה): סיעוד
מספר השכירים				13,550	נכות כללית
אחוז השכירים המשתכרים עד שכר מינימום				1,594	ניידות
מדד אי-השוויון - שכירים (מדד גייני, 0 שוויון מלא)				1,423	נכות מעבודה ותלויים
מדד אי-השוויון - שכירים (מדד גייני, 0 שוויון מלא)				מבוטחים בקופות חולים	
מספר העצמאים				40.2	באחוזים: כללית
הכנסה חודשית ממוצעת של עצמאי במשך השנה (ש"ח)				49.5	מכבי
אחוז שינוי ריאלי לעומת שנה קודמת				5.7	מאוחדת
אחוז העצמאים המשתכרים עד מחצית השכר הממוצע				4.5	לאומית

2019

תל אביב - יפו

מים

תקבולים (אלפי מ"ק) פחת (אלפי מ"ק) אחוז הפחת מסך כל תקבולי המים צריכה, לפי ייעוד		
50,452		
3,800		
7.5		
אחוז מסך הכל	אלפי מ"ק	
100.0	46,652	סך הכל
99.9	46,612	ביתית (וכל צריכה אחרת)
0.1	40	חקלאית
צריכה ביתית (וכל צריכה אחרת), לפי ייעוד		
מ"ק לנפש	אחוז	אלפי מ"ק
101.2	100.0	46,612
65.1	64.3	29,982
2.5	2.5	1,143
7.7	7.6	3,554
19.1	18.8	8,783
0.7	0.7	311

תחבורה

271,387	כלי רכב מנועיים - סך הכל
224,781	מזה: כלי רכב פרטיים
5.3	גיל ממוצע של כלי רכב פרטי (שנים)
1,232	תאונות דרכים עם נפגעים (ת"ד) - סך הכל
18	קטלניות
196	קשות
1,018	קלות
2.7	שיעור ל-1,000 תושבים
4.4	שיעור ל-1,000 כלי רכב
18	הרוגים

פסולת

2.7	פסולת מוצקה ביתית, מסחרית וגזם (ק"ג לנפש ליום)
42.2	אחוז מחזור

בנייה ודיוור

גמר בנייה	התחלת בנייה	
658.0	658.9	שטח - סך הכל (אלפי מ"ר)
398.5	514.8	מזה: למגורים (אלפי מ"ר)
3,040	3,559	מספר דירות
211,322		מספר דירות למגורים לפי מרשם מבנים ודירות

שטח וצפיפות

57.18	שטח (קמ"ר)
8,894.1	צפיפות לקמ"ר

חינוך

ילדים בגנים של משרד החינוך תשע"ט 2018/19				
סך הכל	גיל 3	גיל 4	גיל 5	גיל 6
19,955	6,232	6,731	6,322	670
תשע"ט 2018/19	בתי ספר	כיתות	תלמידים	ממוצע תלמידים לכיתה
סך הכל	175	2,448	58,048	
יסודי	112	1,413	33,119	27
על-יסודי	104	1,035	24,929	
חטיבת ביניים	36	404	11,057	
תיכון	68	631	13,872	
זכאים לתעודת בגרות מבין תלמידי כיתות יב (אחוזים):				
סך הכל	74.4			
עמדו בדרישות הסף של האוניברסיטאות	67.8			

השכלה גבוהה

44.6	בעלי תארים מישראל מכלל בני 35-55
44.9	מסיימי יב שהחלו לימודים גבוהים בתוך 8 שנים מסיום התיכון
20.9	סטודנטים מכלל בני 20-25
4.8	סטודנטים מכלל האוכלוסייה

בריאות

5.13	2019-2015	שיעור פטירות מתוקנן ל-1,000 תושבים
83.0	2019-2015	תוחלת חיים - סך הכל
1.95		שיעור פרייון כולל ל-1,000 תושבים
25,795.3	2016-2014	מספר מקרי סוכרת ממוצע לשנה
45.3	2016-2014	שיעור מקרי סוכרת מתוקנן ל-1,000 תושבים
		בעלי עודף משקל/השמנת יתר (אחוזים)
17.0	2018/19	כיתה א
28.0	2018/19	כיתה ז
843.4	2018-2014	מספר מקרי סרטן ממוצע לשנה, גברים
325.88	2018-2014	שיעור מקרי סרטן מכל הסוגים מתוקנן ל-100,000 תושבים, גברים
1,027.0	2018-2014	מספר מקרי סרטן ממוצע לשנה, נשים
336.72	2018-2014	שיעור מקרי סרטן מכל הסוגים מתוקנן ל-100,000 תושבים, נשים

תשתיות ושירותים עירוניים

גמר	התחלה	
6.6	4.1	סלילת כבישים חדשים, הרחבה ושיקום של כבישים אורך (ק"מ)
107.0	49.5	שטח (אלפי מ"ר)
-	3.2	הנחת צינורות: מים (ק"מ)
4.8	3.0	ביוב (ק"מ)
2.6	0.7	תיעול (ק"מ)

2019

תל אביב - יפו

מדד פריפריאליות 2015

10	אשכול: (מ-1 עד 10, 1 הפריפריאלי ביותר)
4.228	ערך מדד:
254	דירוג: (מ-1 עד 255, 1 הפריפריאלי ביותר)
דירוג לפי מרכיבי המדד:	
254	מדד נגישות פוטנציאלית: (מ-1 עד 255, 1 הנגישות הנמוכה ביותר)
250	קרבה לגבול מחוז תל אביב: (מ-1 עד 255, 1 המרוחק ביותר)

מדד חברתי-כלכלי 2017

8	אשכול: (מ-1 עד 10, 1 הנמוך ביותר)
1.113	ערך מדד:
215	דירוג: (מ-1 עד 255, 1 הנמוך ביותר)

מדד קומפקטיות 2018

9	אשכול: (מ-1 עד 10, 1 הקומפקטי ביותר)
189	דירוג: (מ-1 עד 197, 1 הקומפקטי ביותר)
1.550	ציון תקן:

סקר כוח אדם

369.5	סך הכל בני 15 ומעלה (אלפים) התעודה הגבוהה ביותר (אחוזים)
10.8	ללא תעודה, תעודת סיום בי"ס יסודי או חטי"ב
9.5	תעודת סיום בי"ס תיכון
21.6	תעודת בגרות
6.4	תעודת סיום מוסד על תיכון
48.6	תעודה אקדמית
תכונות כוח עבודה	
73.9	אחוז המשתתפים בכוח העבודה
71.3	שיעור תעסוקה
3.5	אחוז בלתי מועסקים
35.9	אחוז מועסקים מחוץ ליישוב המגורים
205.5	סך כל משקי הבית (אלפים)
2.2	ממוצע נפשות למשק בית
בעלות על דירה (אחוז מתוך משקי הבית)	
39.1	בבעלות
54.9	בשכירות

שימושי קרקע 2013

אחוז	קמ"ר	
100.0	51.83	סך הכל שטח שיפוט
43.1	22.32	מגורים
4.5	2.34	חינוך והשכלה
0.6	0.31	בריאות ורווחה
2.0	1.05	שירותים ציבוריים
3.9	2.01	תרבות, פנאי, נופש וספורט
12.1	6.29	מסחר ומשרדים
0.9	0.45	תעשייה
6.0	3.10	תשתית ותחבורה
-	0.01	מבנים חקלאיים
4.6	2.36	גינון לנוי, פארק ציבורי
-	-	יער וחורש
1.2	0.60	מטעים
0.3	0.15	גידולי שדה
20.8	10.84	שטח פתוח אחר

מורשעים בדין (נתונים ארעיים) 2018

918	סך הכל
2.6	שיעור ל-1,000 בני 19 ומעלה
סוגי עבירות	
29.4	כלפי הסדר הציבורי
17.3	כלפי חיי אדם וגופו
22.4	מוסר
20.5	רכוש
5.6	מרמה וכלכליות
2.8	רישוי
(2.0)	אחר

18,754	צפיפות אוכלוסייה לשטח בנוי למגורים (נפשות לקמ"ר)
418.6	אוכלוסייה בסוף 2013 - סך הכל (אלפים)

אוכלוסיית דיוור משותף 2018

אחוז מאוכל' הרשות	סך הכל	
57	6,689	מוסדות דיוור משותף
0.59		דיירי דיוור משותף
0.43		בתי אבות ודיוור מוגן
0.16		מוסדות חינוך
0.26		מוסדות דת
0.05		מוסדות אשפוז כולל הוסטלים
		מוסדות אחרים

2019

תל אביב - יפו

נתוני ביצוע תקציב הרשות (אלפי ש"ח, אלא אם כן צוין אחרת)

הוצאות		הכנסות	
7,285,045	סך הכל תשלומים (תקציב רגיל ובלתי רגיל)	6,963,446	סך הכל תקבולים (תקציב רגיל ובלתי רגיל)
5,477,372	<u>תקציב רגיל - סך הכל</u>	5,483,789	<u>תקציב רגיל - סך הכל</u>
11,891	הוצאות לנפש (ש"ח)	11,905	הכנסות לנפש (ש"ח)
	לפי פרוקי תקציב		לפי פרוקי תקציב
886,641	הנהלה וכלליות	3,514,545	מיסים ומענקים
1,407,311	שירותים מקומיים	315,761	שירותים מקומיים
2,248,842	שירותים ממלכתיים	1,024,472	שירותים ממלכתיים
1,256,912	מזה: חינוך	663,842	מזה: חינוך
506,835	רווחה	330,681	רווחה
418,205	תרבות	13,401	תרבות
21,716	מפעלים	390,251	מפעלים
308	מזה: מפעל המים	6,389	מזה: מפעל מים
912,862	תשלומים בלתי רגילים	238,760	תקבולים בלתי רגילים
	לפי סיווג כלכלי		לפי סיווג כלכלי
2,288,238	עלות עבודה - סך הכל	4,551,024	הכנסות עצמיות - סך הכל
580,064	מזה: חינוך	83,761	מזה: חינוך
86,909	רווחה	8,195	רווחה
		3,254,788	ארנונה - סך הכל גבייה
1,259,565	הוצאות לפעולות		* למגורים
		904,895	סך הכל גבייה
183,945	פירעון מלוות	1,024,777	סך הכל חיובים נטו
		88.3 %	יחס גבייה לכלל החיובים
59,315	הוצאות מימון	869,712	גבייה השנה (קרן + ריבית)
		1,078,483	חיוב בשנת החשבון
	העברות והוצאות חד-פעמיות (כולל כיסוי גירעון מצטבר)	80.6 %	יחס גבייה השנה לחיוב השנה
311,575		175,229	פטורים, שחרורים והנחות
		35,183	גביית פיגורים (קרן + ריבית)
1,374,734	כלליות, השתתפויות ותמיכות	2,349,893	* לא למגורים - סך הכל גבייה
		1,204,280	עצמיות אחרות
		932,765	הכנסות מהממשלה - סך הכל
		578,869	מזה: משרד החינוך
		317,637	משרד הרווחה
		-	מענק כללי
		2,572	מענקים מיוחדים ו/או מיועדים
		-	מענקים להקטנת גירעון מצטבר
		-	מלווה לאיזון
1,807,673	<u>תקציב בלתי רגיל - סך הכל</u>	1,479,657	<u>תקציב בלתי רגיל - סך הכל</u>
1,792,526	מזה: עבודות שבוצעו במשך השנה	-	מזה: השתתפות בעלי נכסים
-	העברת מלוות	126,298	השתתפות משרדי ממשלה
15,147	הוצאות אחרות	-	מלוות
		1,353,359	הכנסות אחרות
			עודף/גירעון בתקציב הרגיל השנה
		6,417	עודף/גירעון בתקציב הרגיל השנה ללא קבלת מלוות לאיזון
		6,417	עודף/גירעון מצטבר בתקציב הרגיל לסוף שנה
		-330,892	עומס מלוות לפירעון בסוף השנה (כולל הפרשי הצמדה)
		1,599,044	

2019

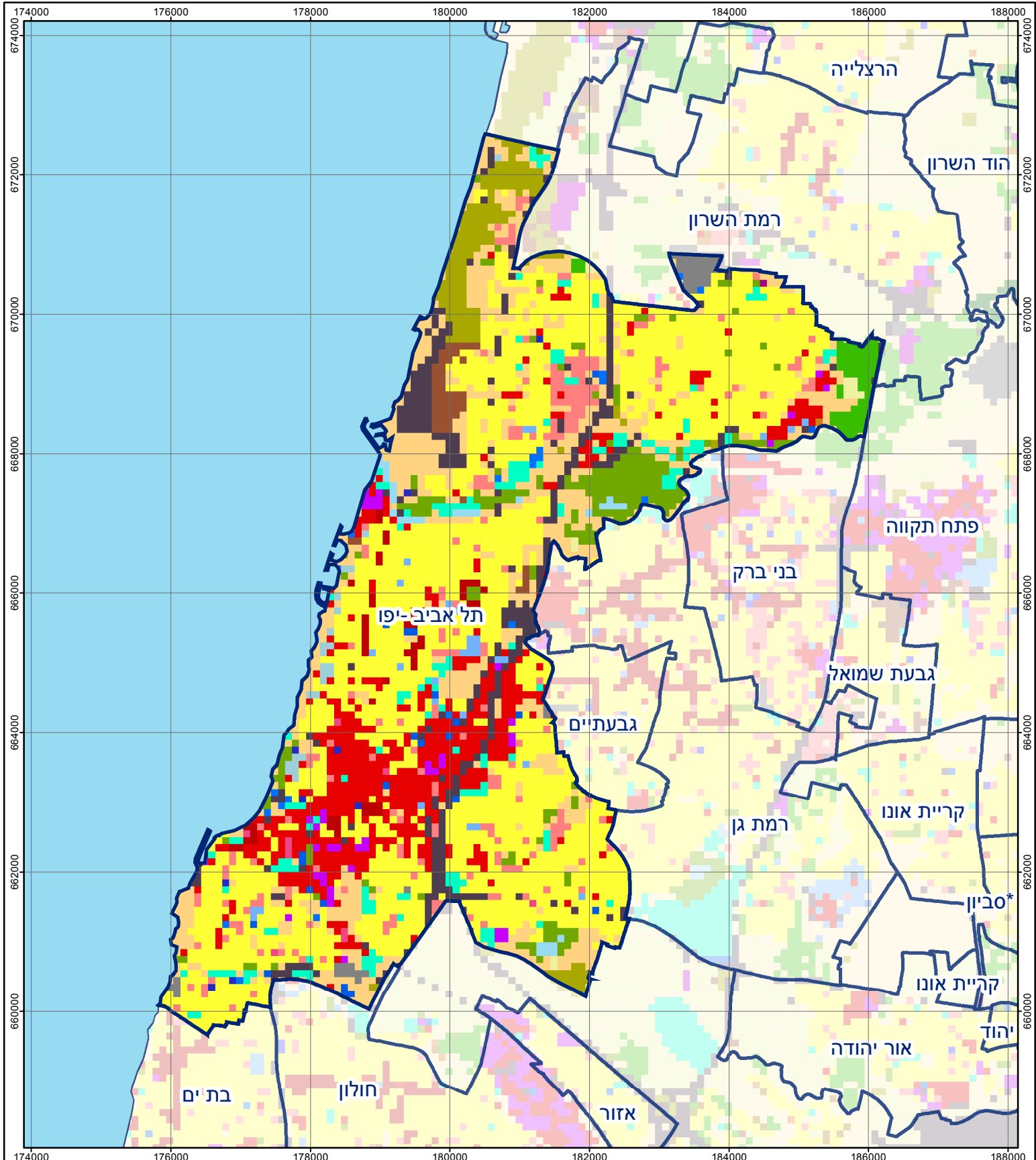
תל אביב-יפו

חיובי ארנונה* לפי סוג נכס (2018 ו-2019)

חיוב באלפי ש"ח		שטחים באלפי מ"ר		סוג הנכס
2019	2018	2019	2018	
3,430,533	3,371,413	33,577	32,259	סך הכל
911,286	882,784	17,518	17,081	מגורים
1,636,175	1,605,433	6,071	6,052	משרדים, שירותים ומסחר
134,427	133,812	1,127	1,122	תעשייה
-	-	-	-	מלאכה
286,513	287,005	347	352	בנקים וחברות ביטוח
60,377	57,092	556	531	בתי מלון
63,825	64,342	1,228	1,240	חניונים
88,773	90,178	2,929	2,996	קרקע תפוסה
-	-	-	-	קרקע תפוסה המשמשת לעריכת אירועים
-	-	-	-	קרקע תפוסה במפעל עתיר שטח
464	488	703	703	אדמה חקלאית
-	-	-	-	מבנה חקלאי
-	-	-	-	אדמת בניין
-	-	-	-	מגורים שאינם בשימוש
0	-	914	-	מערכת סולרית הממוקמת על גג נכס
-	-	-	-	מערכת סולרית שאינה ממוקמת על גג נכס
-	-	-	-	קרקע תפוסה למערכת סולרית
248,695	250,277	2,184	2,182	יתר סוגי הנכסים

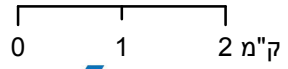
* חיובי ארנונה מתייחסים לנתוני חיוב ראשוני, שאינו כולל את השינויים בסכומי המס בשל הצמדה ואת הגידול הטבעי שחל במהלך השנה כתוצאה מתוספת נכסים.

מקור הנתונים: דוח כספי שנתי מבוקר ברשויות מקומיות, נספח א.



תל אביב - יפו

סוג רשות: עירייה
 סמל יישוב: 5000



מפת התמצאות



שימושי קרקע:	
כרייה וחציבה	מסחר ומגורים במרכז עירוני
גופי מים	תחבורה
גינות לנוי פארק ציבורי	מסחר ומשרדים
יער וחורש	תעשייה
מטעים	מכלולי תשתית
גידולי שדה	שירות לציבור ללא אפיון
שיחים בתה ועשבוני	מגורים
קרקע וסלע	מבנים חקלאיים
חינוך והשכלה	בריאות ורווחה
שירותי דת	חירום והצלה
שירותי מנהל ציבורי	בתי עלמין
תרבות פנאי וספורט	מלונאות ואירוח כפרי