

2020

חבל אילות

כללי

סמל: 53 מחוז: הדרום	מרחב ימי, רשויות הגובלות בחוף הים: 0 מעמד מוניציפלי: מועצה אזורית
שנת קבלת מעמד מוניציפלי: 1964	חבל אילות ממוצע המרחקים (2015) (ק"מ): 23.8
סמל ושם ועדת תכנון ובנייה: 608	ממוצע המרחקים משוקלל (2015) (ק"מ): 21.5
שטח (קמ"ר): 2,631.16	מספר חברי מועצה: 13

סמל צורת יישוב	צורת יישוב	מספר יישובים	אכלוסייה, לפי צורת יישוב (לא כולל גרים מחוץ ליישובים)
180	סך הכל יישובים במועצה	12	
190	יישובים עירוניים, יהודיים	-	370 30.7%
191	יישובים עירוניים, מושבים	-	
192	יישובים עירוניים, מושבים שיתופיים	-	
193	יישובים עירוניים, קיבוצים	-	
280	יישובים עירוניים, לא-יהודיים	-	330 69.3%
290	יישובים עירוניים, לא-יהודיים	-	
310	מושבים (לרבות כפרים שיתופיים)	-	
320	מושבים שיתופיים	-	
330	קיבוצים	10	
340	יישובים מוסדיים, יהודיים	-	
350	יישובים כפריים אחרים, יהודיים	-	
370	יישובים קהילתיים	2	
440	יישובים מוסדיים, לא-יהודיים	-	
450	יישובים כפריים אחרים, לא-יהודיים	-	

הערה: המספר שמעל האחוזים מציין את סמל צורת היישוב.

דמוגרפיה

אחוזים	מספרים מוחלטים	קבוצת אוכלוסייה ודת	אוכלוסייה בסוף 2020 - סך הכל (אלפים)
100.0	4,528	סך הכל	4.5
98.8		יהודים ואחרים	2.3
94.0		יהודים	2.2
2.7		אחוז גידול האוכלוסייה (לעומת שנה קודמת)	774
56		לידות חי	
11		פטירות	
45		ריבוי טבעי - סך הכל	
10.1		שיעור ל-1,000 תושבים	
0.2		פטירות תינוקות (ממוצע 2016-2020)	
..		שיעור ל-1,000 לידות חי 2020-2016	
14		הגירה בתוך הרשות	
31		מאזן הגירה פנימית	
78		מאזן הגירה - סך הכל	
42		עולים בהשקעות ראשונה	
31.0		גיל (אחוזים): 17-0	
61.9		44-18	
4.8		64-45	
2.4		+65	
10.0		אחוז עולי 1990+ מסך האוכלוסייה	

גיל	אחוזים
4-0	8.1
9-5	10.4
14-10	9.4
19-15	8.0
29-20	13.0
44-30	20.7
59-45	17.9
64-60	4.7
+65	7.7
17-0	32.0
+75	2.4

התפלגות אוכלוסייה, לפי גיל ומין (אחוזים)	
גיל	מין
נקבות	זכרים
	נקבות
זכרים	זכרים
	נקבות

הגירה פנימית, לפי מין וגיל						
סך הכל	גיל			מין		נכנסים
	+65	64-30	29-15	עד 14	נקבות	
340	7	153	56	124	157	183
309	5	126	77	101	154	155

2020

חבל אילות

שכר ורווחה

מקבלי קצבאות בגין ילדים (סוף שנה)				מקבלי:	
מספר ילדים במשפחה			סך הכל	207	דמי אבטלה - סך הכל (ממוצע חודשי)
+5	4-3	2-1			
9	157	358	524	76	מזה: גברים
47	498	551	1,096	-	הכשרה מקצועית
<b>משפחות ילדים</b>					
2019 נתוני שכר חודשי ממוצע של שכיר במשך השנה					
% שינוי ריאלי לעומת שנה קודמת		ש"ח		38	גיל ממוצע (לא כולל חיילים)
4.1	9,579			185	דמי אבטלה ממוצעים ליום (ש"ח)
3.9	11,293			331	קצבאות זקנה ושאימים (סוף שנה)
3.8	7,844			3.9	מזה: אחוז מקבלי השלמת הכנסה
<b>מספר השכירים</b>					
1,753 אחוז השכירים המשתכרים עד שכר מינימום 39.9					
0.4026 מדד אי-השוויון - שכירים (מדד גייני, 0 שוויון מלא)					
<b>מספר העצמאים</b>					
101 הכנסה חודשית ממוצעת של עצמאי במשך השנה (ש"ח) 12,129					
21.6 אחוז שינוי ריאלי לעומת שנה קודמת					
30.7 אחוז העצמאים המשתכרים עד מחצית השכר הממוצע					
<b>מבוטחים בקופות חולים</b>					
80.5 באחוזים: כללית					
16.9 מכבי					
1.3 מאוחדת					
1.4 לאומית					
5 נכות מעבודה ותלויים					

בנייה ודיור

גמר בנייה	התחלת בנייה	
20.5	3.5	שטח - סך הכל (אלפי מ"ר)
7.0	3.3	מזה: למגורים (אלפי מ"ר)
74	44	מספר דירות

תשתיות ושירותים עירוניים

גמר	התחלה	
0.9	0.9	סלילת כבישים חדשים, הרחבה ושיקום של כבישים
0.1	0.1	אורך (ק"מ)
-	-	שטח (אלפי מ"ר)
-	-	הנחת צינורות: מים (ק"מ)
-	-	ביוב (ק"מ)
-	-	תיעול (ק"מ)

תחבורה

1,407	כלי רכב מנועיים - סך הכל
1,075	מזה: כלי רכב פרטיים
7.3	גיל ממוצע של כלי רכב פרטי (שנים)
1	תאונות דרכים עם נפגעים (ת"ד) - סך הכל
-	קטלניות
-	קשות
1	קלות
0.2	שיעור ל-1,000 תושבים
0.7	שיעור ל-1,000 כלי רכב
-	הרוגים

חינוך

ילדים בגנים של משרד החינוך תש"ף 2019/20				
סך הכל	גיל 3	גיל 4	גיל 5	גיל 6
255	75	70	94	16

תש"ף 2019/20	בתי ספר	כיתות	תלמידים	ממוצע תלמידים לכיתה
סך הכל	3	51	998	-
יסודי	..	26	551	25
על-יסודי	..	25	447	-
חטיבת ביניים	..	12	221	-
תיכון	..	13	226	-
זכאים לתעודת בגרות מבין תלמידי כיתות יב (אחוזים):				
סך הכל	80.5			
עמדו בדרישות הסף של האוניברסיטאות	65.9			

השכלה גבוהה

2021	אחוז
40.9	בעלי תארים מישראל מכלל בני 35-55
..	מסיימי יב שהחלו לימודים גבוהים בתוך 8 שנים מסיום התיכון
6.7	סטודנטים מכלל בני 20-25
3.9	סטודנטים מכלל האוכלוסייה

פסולת

5.5	פסולת מוצקה ביתית, מסחרית וגזם (ק"ג לנפש ליום)
19.2	אחוז מחזור

2020

חבל אילות

שימושי קרקע 2013

אחוז	קמ"ר	
100.0	2,649.39	סך הכל שטח שיפוט
-	1.03	מגורים
-	0.05	חינוך והשכלה
-	-	בריאות ורווחה
-	0.11	שירותים ציבוריים
-	0.22	תרבות, פנאי, נופש וספורט
-	0.04	מסחר ומשרדים
-	0.30	תעשייה
0.1	2.54	תשתית ותחבורה
-	0.77	מבנים חקלאיים
-	0.10	גינון לנוי, פארק ציבורי
-	-	יער וחורש
0.4	9.86	מטעים
0.5	13.01	גידולי שדה
99.0	2,621.36	שטח פתוח אחר
3,398		צפיפות אוכלוסייה לשטח בנוי למגורים (נפשות לקמ"ר)
3.5		אוכלוסייה בסוף 2013 - סך הכל (אלפים)

מדד פריפריאליות 2015

1	אשכול: (מ-1 עד 10, 1 הפריפריאלי ביותר)
-2.398	ערך מדד:
2	דירוג: (מ-1 עד 255, 1 הפריפריאלי ביותר)
	דירוג לפי מרכיבי המדד:
1	מדד נגישות פוטנציאלית:
	(מ-1 עד 255, 1 הנגישות הנמוכה ביותר)
2	קרבה לגבול מחוז תל אביב:
	(מ-1 עד 255, 1 המרוחק ביותר)

מדד חברתי-כלכלי 2017

5	אשכול: (מ-1 עד 10, 1 הנמוך ביותר)
0.047	ערך מדד:
132	דירוג: (מ-1 עד 255, 1 הנמוך ביותר)

אוכלוסיית דיור משותף

2020	סך הכל	אחוז מאוכל' הרשות
	3	מוסדות דיור משותף
	283	דיירי דיור משותף
..		בתי אבות ודיור מוגן
0.13		מוסדות חינוך
..		מוסדות דת
..		מוסדות אשפוז כולל הוסטלים
6.12		מוסדות אחרים

2020

חבל אילות

נתוני ביצוע תקציב הרשות (אלפי ש"ח, אלא אם כן צוין אחרת)

הוצאות		הכנסות	
243,599	סך הכל תשלומים (תקציב רגיל ובלתי רגיל)	223,522	סך הכל תקבולים (תקציב רגיל ובלתי רגיל)
146,095	<u>תקציב רגיל - סך הכל</u>	145,790	<u>תקציב רגיל - סך הכל</u>
32,466	הוצאות לנפש (ש"ח)	32,398	הכנסות לנפש (ש"ח)
	<b>לפי פרקי תקציב</b>		<b>לפי פרקי תקציב</b>
11,629	הנהלה וכלליות	87,903	מיסים ומענקים
30,304	שירותים מקומיים	9,428	שירותים מקומיים
54,068	שירותים ממלכתיים	32,017	שירותים ממלכתיים
34,267	מזה: חינוך	26,084	מזה: חינוך
5,886	רווחה	3,387	רווחה
7,768	תרבות	934	תרבות
17,480	מפעלים	11,735	מפעלים
1,122	מזה: מפעל המים	1,122	מזה: מפעל מים
32,614	תשלומים בלתי רגילים	4,707	תקבולים בלתי רגילים
	<b>לפי סיווג כלכלי</b>		<b>לפי סיווג כלכלי</b>
38,309	עלות עבודה - סך הכל	81,509	הכנסות עצמיות - סך הכל
15,530	מזה: חינוך	812	מזה: חינוך
2,188	רווחה	70	רווחה
		30,519	ארנונה - סך הכל גבייה
35,926	הוצאות לפעולות		* למגורים
6,226	פירעון מלוות	9,085	סך הכל גבייה
449	הוצאות מימון	9,625	סך הכל חיובים נטו
		94.4 %	יחס גבייה לכלל החיובים
		8,961	גבייה השנה (קרן + ריבית)
		10,959	חיוב בשנת החשבון
5,454	העברות והוצאות חד-פעמיות (כולל כיסוי גירעון מצטבר)	81.8 %	יחס גבייה השנה לחיוב השנה
		1,647	פטורים, שחרורים והנחות
		124	גביית פיגורים (קרן + ריבית)
59,731	כלליות, השתתפויות ותמיכות	21,434	* לא למגורים - סך הכל גבייה
		50,108	עצמיות אחרות
		64,281	הכנסות מהממשלה - סך הכל
		25,196	מזה: משרד החינוך
		3,257	משרד הרווחה
		-	מענק כללי
		2,802	מענקים מיוחדים ו/או מיועדים
		-	מענקים להקטנת גירעון מצטבר
		-	מלווה לאיזון
97,504	<u>תקציב בלתי רגיל - סך הכל</u>	77,732	<u>תקציב בלתי רגיל - סך הכל</u>
50,952	מזה: עבודות שבוצעו במשך השנה	31,289	מזה: השתתפות בעלי נכסים
-	העברת מלוות	31,252	השתתפות משרדי ממשלה
46,552	הוצאות אחרות	-	מלוות
		15,191	הכנסות אחרות
		-305	עודף/גירעון בתקציב הרגיל השנה
		-305	עודף/גירעון בתקציב הרגיל השנה ללא קבלת מלוות לאיזון
		7,837	עודף/גירעון מצטבר בתקציב הרגיל לסוף שנה
		27,454	עומס מלוות לפירעון בסוף השנה (כולל הפרשי הצמדה)

**2020**

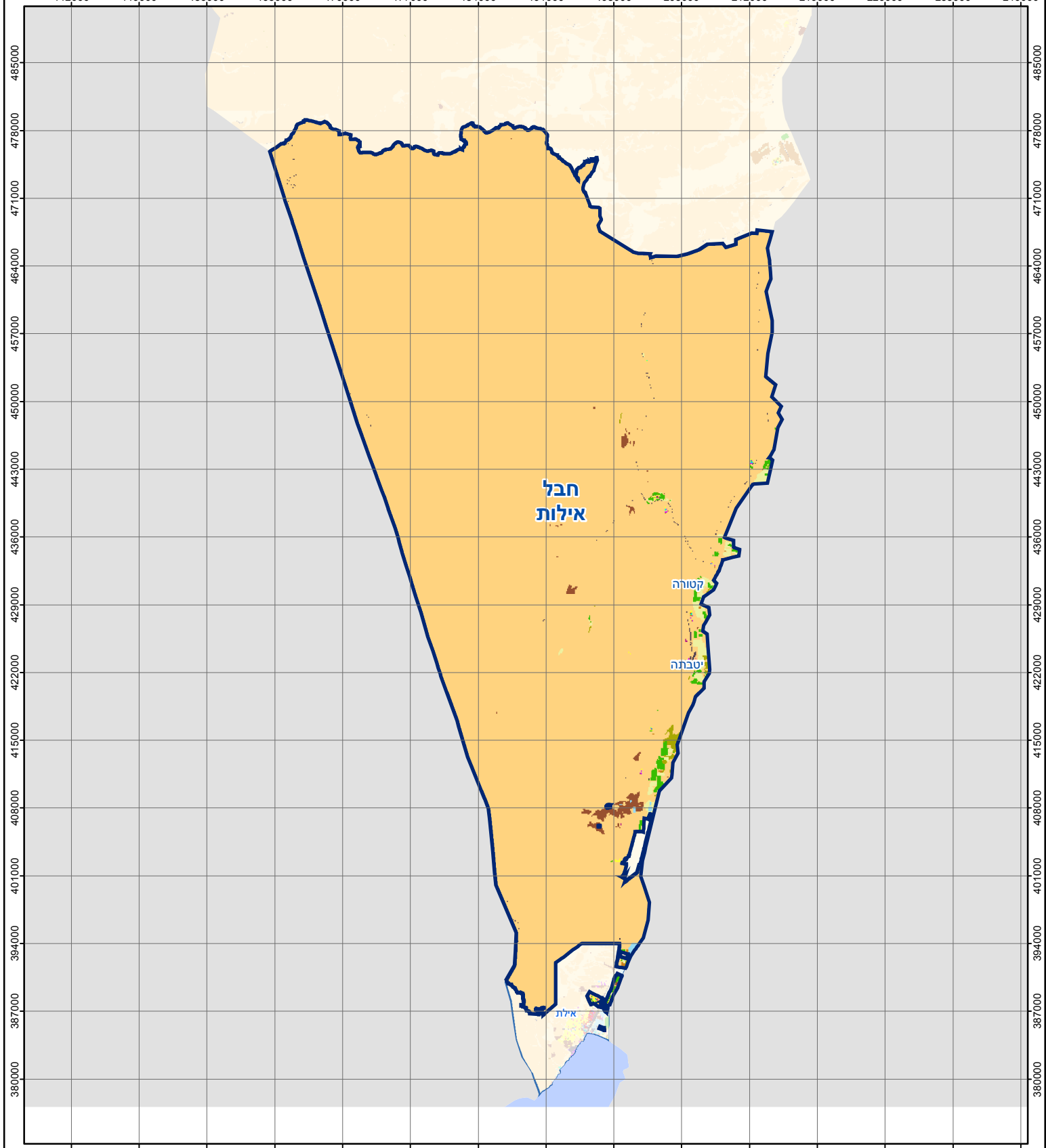
**חבל אילות**

**חיובי ארנונה\* לפי סוג נכס (2019 ו-2020)**

חיוב באלפי ש"ח		שטחים באלפי מ"ר		סוג הנכס
2020	2019	2020	2019	
<b>70,554</b>	<b>68,599</b>	<b>43,381</b>	<b>43,196</b>	<b>סך הכל</b>
17,749	17,133	240	238	מגורים
26,305	25,691	338	338	משרדים, שירותים ומסחר
4,326	4,208	91	91	תעשייה
7,402	7,209	155	155	מלאכה
7	18	0	0	בנקים וחברות ביטוח
1,556	1,456	31	30	בתי מלון
1,379	1,345	124	124	חניונים
8,486	8,269	3,482	3,459	קרקע תפוסה
-	-	-	-	קרקע תפוסה המשמשת לעריכת אירועים
186	193	128	135	קרקע תפוסה במפעל עתיר שטח
408	391	37,281	37,112	אדמה חקלאית
1,177	1,156	143	144	מבנה חקלאי
-	-	-	-	אדמת בניין
-	-	-	-	מגורים שאינם בשימוש
-	-	-	-	מערכת סולרית הממוקמת על גג נכס
1	1	1	1	מערכת סולרית שאינה ממוקמת על גג נכס
1,520	1,485	1,361	1,363	קרקע תפוסה למערכת סולרית
52	44	5	5	יתר סוגי הנכסים

\* חיובי ארנונה מתייחסים לנתוני חיוב ראשוני, שאינו כולל את השינויים בסכומי המס בשל הצמדה ואת הגידול הטבעי שחל במהלך השנה כתוצאה מתוספת נכסים.

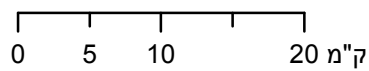
מקור הנתונים: דוח כספי שנתי מבוקר ברשויות מקומיות, נספח א.



# חבל אילות

סוג רשות: מועצה אזורית

מפת התמצאות



שימושי קרקע:	
	חינוך והשכלה
	בריאות ורווחה
	שירותי דת
	חירום והצלה
	שירותי מנהל ציבורי
	בתי עלמין
	תרבות פנאי וספורט
	מלונאות ואירוח כפרי
	מסחר ומגורים במרכז עירוני
	תחבורה
	מסחר ומשרדים
	תעשייה
	מכלולי תשתית
	שירות לציבור ללא אפיון
	מגורים
	מבנים חקלאיים
	כרייה וחציבה
	גופי מים
	גינות לנוי פארק ציבורי
	יער וחורש
	מטעים
	גידולי שדה
	שיחים בתה ועשבוני
	קרקע וסלע