

2020

אליכין

כללי

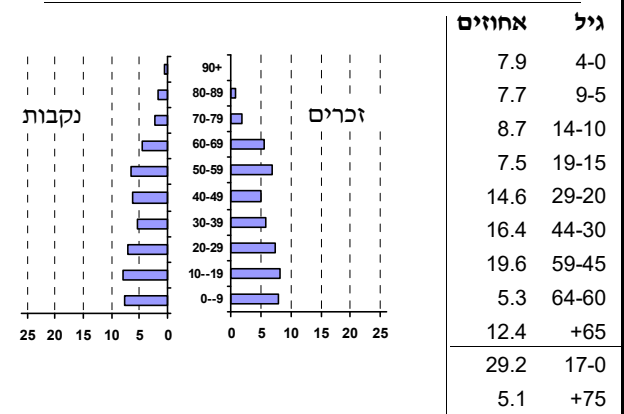
אחוזים	מספרים מוחלטים	קבוצת אוכלוסייה ודת
100.0	3,484	סך הכל
100.0		יהודים ואחרים
98.8		יהודים
אחוז גידול האוכלוסייה (לעומת שנה קודמת)		
2.0		לידות חי
58		פטירות
17		ריבוי טבעי - סך הכל
41		שיעור ל-1,000 תושבים
11.9		פטירות תינוקות (ממוצע 2016-2020)
-		שיעור ל-1,000 לידות חי 2016-2020
-		הגירה בתוך הרשות
94		מאזן הגירה פנימית
7		מאזן הגירה - סך הכל
10		עולים בהשתקעות ראשונה
..		גיל (אחוזים):
100.0		17-0
0.0		44-18
0.0		64-45
0.0		+65
3.0		אחוז עולי 1990+ מסך האוכלוסייה

סמל: 0041 מחוז: המרכז
 מועמד מוניציפלי: מועצה מקומית
 שנת קבלת מעמד מוניציפלי: 1977
 מספר חברי מועצה: 9
 סמל ושם ועדת תכנון ובנייה: 457 שרונים
 מרחק מגבול מחוז תל אביב (2015) (ק"מ): 30.2
 מרחב ימי, רשויות הגובלות בחוף הים: 0

דמוגרפיה

אוכלוסייה בסוף 2020 - סך הכל (אלפים) 3.5
 זכרים 1.7
 נקבות 1.7
 יחס תלות (ל-1,000 תושבים בלתי תלויים) 790

התפלגות אוכלוסייה, לפי גיל ומין (אחוזים)



הגירה פנימית, לפי מין וגיל

גיל				מין		סך הכל	
+65	64-30	29-15	עד 14	נקבות	זכרים		
6	61	21	57	79	66	145	נכנסים
..	49	32	55	73	65	138	יוצאים

שכר ורווחה

מקבלי קצבאות בגין ילדים (סוף שנה)				מספר ילדים במשפחה		סך הכל	משפחות ילדים
+5	4-3	2-1	0	2-1	4-3		
28	158	305	491	1,142	491	1,142	245
167	504	471	1,142	1,142	491	1,142	114
נתוני 2019							
שכר חודשי ממוצע של שכיר במשך השנה							
% שינוי ריאלי לעומת שנה קודמת		ש"ח					
4.2		9,283	דמי אבטלה - סך הכל (ממוצע חודשי)				
3.9		11,011	מזה: גברים				
4.3		7,768	הכשרה מקצועית				
מספר השכירים							
1,802		גיל ממוצע (לא כולל חיילים)					
39.2		דמי אבטלה ממוצעים ליום (ש"ח)					
0.4047		קצבאות זקנה ושאיירים (סוף שנה)					
215		מזה: אחוז מקבלי השלמת הכנסה					
10,382		גמלת הבטחה הכנסה (נפשות, במשך השנה)					
9.2		גמלאות (סוף שנה): סיעוד					
33.5		נכות כללית					
		ניידות					
		נכות מעבודה ותלויים					
מבוטחים בקופות חולים							
75.3		באחוזים: כללית					
11.0		מכבי					
8.5		מאוחדת					
5.2		לאומית					

2020

אליכין

מים

326	תקבולים (אלפי מ"ק)	
22	פחת (אלפי מ"ק)	
6.7	אחוז הפחת מסך כל תקבולי המים	
צריכה, לפי ייעוד		
אחוז מסך הכל	אלפי מ"ק	
100.0	304	סך הכל
100.0	304	ביתית (וכל צריכה אחרת)
-	-	חקלאית
צריכה ביתית (וכל צריכה אחרת), לפי ייעוד		
מ"ק לנפש	אחוז	אלפי מ"ק
87.2	100.0	304
80.5	92.3	280
2.6	3.0	9
2.8	3.2	10
0.2	0.2	1
1.1	1.2	4
מזה: למגורים		
למוסדות הרשות		
לגינן ציבורי		
למסחר ומלאכה		
לבנייה		

תחבורה

1,712	כלי רכב מנועיים - סך הכל
1,476	מזה: כלי רכב פרטיים
8.5	גיל ממוצע של כלי רכב פרטי (שנים)
4	תאונות דרכים עם נפגעים (ת"ד) - סך הכל
-	קטלניות
2	קשות
2	קלות
1.2	שיעור ל-1,000 תושבים
2.3	שיעור ל-1,000 כלי רכב
-	הרוגים

פסולת

2.0	פסולת מוצקה ביתית, מסחרית וגזם (ק"ג לנפש ליום)
18.5	אחוז מחזור

בנייה ודיוור

גמר בנייה	התחלת בנייה	
1.3	2.5	שטח - סך הכל (אלפי מ"ר)
1.3	0.5	מזה: למגורים (אלפי מ"ר)
4	..	מספר דירות
1,070		מספר דירות למגורים לפי מרשם מבנים ודירות

שטח וצפיפות

1.69	שטח (קמ"ר)
..	צפיפות לקמ"ר

חינוך

ילדים בגנים של משרד החינוך תש"ף 2019/20				
גיל 6	גיל 5	גיל 4	גיל 3	סך הכל
9	48	56	48	161
תש"ף 2019/20	בתי ספר	כיתות	תלמידים	ממוצע תלמידים לכיתה
סך הכל	..	6	147	
יסודי	..	6	147	25
על-יסודי	..	0	0	
חטיבת ביניים	..	0	0	
תיכון	..	0	0	
זכאים לתעודות בגרות מבין תלמידי כיתות יב (אחוזים):				
סך הכל 76.5				
עמדו בדרישות הסף של האוניברסיטאות 60.8				

השכלה גבוהה

אחוז	2021
28.7	בעלי תארים מישראל מכלל בני 35-55
..	מסיימי יב שהחלו לימודים גבוהים בתוך 8 שנים מסיום התיכון
14.1	סטודנטים מכלל בני 20-25
3.3	סטודנטים מתוך כלל האוכלוסייה

בריאות

4.76	2020-2016	שיעור פטירות מתוקנן ל-1,000 תושבים
..		שיעור פריון כולל ל-1,000 תושבים
..	2019-2017	מספר מקרי סוכרת ממוצע לשנה
..	2019-2017	שיעור מקרי סוכרת מתוקנן ל-1,000 תושבים
..	2019/20	בעלי עודף משקל/השמנת יתר (אחוזים) כיתה א
..	2019/20	כיתה ז
..	2018-2014	מספר מקרי סרטן ממוצע לשנה, גברים
..	2018-2014	שיעור מקרי סרטן מכל הסוגים מתוקנן ל-100,000 תושבים, גברים
..	2018-2014	מספר מקרי סרטן ממוצע לשנה, נשים
..	2018-2014	שיעור מקרי סרטן מכל הסוגים מתוקנן ל-100,000 תושבים, נשים

תשתיות ושירותים עירוניים

גמר	התחלה	
-	-	סלילת כבישים חדשים, הרחבה ושיקום של כבישים
-	-	אורך (ק"מ)
-	-	שטח (אלפי מ"ר)
-	-	הנחת צינורות: מים (ק"מ)
-	-	ביוב (ק"מ)
-	-	תיעול (ק"מ)

2020

אליכין

מדד פריפריאליות 2015

6	אשכול: (מ-1 עד 10, 1 הפריפריאלי ביותר)
0.721	ערך מדד:
186	דירוג: (מ-1 עד 255, 1 הפריפריאלי ביותר)
	דירוג לפי מרכיבי המדד:
184	מדד נגישות פוטנציאלית: (מ-1 עד 255, 1 הנגישות הנמוכה ביותר)
187	קרבה לגבול מחוז תל אביב: (מ-1 עד 255, 1 המרוחק ביותר)

מדד חברתי-כלכלי 2017

6	אשכול: (מ-1 עד 10, 1 הנמוך ביותר)
0.420	ערך מדד:
162	דירוג: (מ-1 עד 255, 1 הנמוך ביותר)

מדד קומפקטיות 2018

1	אשכול: (מ-1 עד 10, 1 הקומפקטי ביותר)
1	דירוג: (מ-1 עד 197, 1 הקומפקטי ביותר)
-1.955	ציון תקן:

2020

אוכלוסיית דיור משותף

סך הכל	אחוז מאוכל' הרשות
..	מוסדות דיור משותף
..	דיירי דיור משותף
..	בתי אבות ודיור מוגן
..	מוסדות חינוך
..	מוסדות דת
..	מוסדות אשפוז כולל הוסטלים
..	מוסדות אחרים

שימושי קרקע 2013

אחוז	קמ"ר	
100.0	1.68	סך הכל שטח שיפוט
48.8	0.82	מגורים
1.8	0.03	חינוך והשכלה
-	-	בריאות ורווחה
1.2	0.02	שירותים ציבוריים
1.8	0.03	תרבות, פנאי, נופש וספורט
-	-	מסחר ומשרדים
-	-	תעשייה
0.6	0.01	תשתית ותחבורה
-	-	מבנים חקלאיים
-	-	גינון לנוי, פארק ציבורי
-	-	יער וחורש
8.3	0.14	מטעים
25.0	0.42	גידולי שדה
12.5	0.21	שטח פתוח אחר
4,146	(נפשות לקמ"ר)	צפיפות אוכלוסייה לשטח בנוי למגורים
3.4	(אלפים)	אוכלוסייה בסוף 2013 - סך הכל (אלפים)

2020

אליכין

נתוני ביצוע תקציב הרשות (אלפי ש"ח, אלא אם כן צוין אחרת)

הוצאות		הכנסות	
29,364	סך הכל תשלומים (תקציב רגיל ובלתי רגיל)	26,329	סך הכל תקבולים (תקציב רגיל ובלתי רגיל)
27,049	<u>תקציב רגיל - סך הכל</u>	24,746	<u>תקציב רגיל - סך הכל</u>
7,728	הוצאות לנפש (ש"ח)	7,070	הכנסות לנפש (ש"ח)
	לפי פרקי תקציב		לפי פרקי תקציב
4,491	הנהלה וכלליות	15,430	מיסים ומענקים
4,796	שירותים מקומיים	605	שירותים מקומיים
11,892	שירותים ממלכתיים	5,860	שירותים ממלכתיים
7,522	מזה: חינוך	3,874	מזה: חינוך
2,790	רווחה	1,414	רווחה
1,090	תרבות	572	תרבות
2,238	מפעלים	2,838	מפעלים
1,492	מזה: מפעל המים	2,777	מזה: מפעל מים
3,632	תשלומים בלתי רגילים	13	תקבולים בלתי רגילים
	לפי סיווג כלכלי		לפי סיווג כלכלי
10,016	עלות עבודה - סך הכל	11,752	הכנסות עצמיות - סך הכל
2,527	מזה: חינוך	433	מזה: חינוך
974	רווחה	39	רווחה
	הוצאות לפעולות	6,660	ארנונה - סך הכל גבייה
9,089			* למגורים
	פירעון מלוות	6,417	סך הכל גבייה
983		11,472	סך הכל חיובים נטו
85	הוצאות מימון	55.9 %	יחס גבייה לכלל החיובים
	העברות והוצאות חד-פעמיות (כולל כיסוי גירעון מצטבר)	5,941	גבייה השנה (קרן + ריבית)
102		8,138	חיוב בשנת החשבון
	כלליות, השתתפויות ותמיכות	73.0 %	יחס גבייה השנה לחיוב השנה
6,774		1,150	פטורים, שחרורים והנחות
		476	גביית פיגורים (קרן + ריבית)
		243	* לא למגורים - סך הכל גבייה
		4,620	עצמיות אחרות
		12,994	הכנסות מהממשלה - סך הכל
		3,441	מזה: משרד החינוך
		1,375	משרד הרווחה
		7,546	מענק כללי
		-	מענקים מיוחדים ו/או מיועדים
		-	מענקים להקטנת גירעון מצטבר
		-	מלווה לאיזון
2,315	<u>תקציב בלתי רגיל - סך הכל</u>	1,583	<u>תקציב בלתי רגיל - סך הכל</u>
2,124	מזה: עבודות שבוצעו במשך השנה	-	מזה: השתתפות בעלי נכסים
-	העברת מלוות	607	השתתפות משרדי ממשלה
191	הוצאות אחרות	-	מלוות
		976	הכנסות אחרות
			עודף/גירעון בתקציב הרגיל השנה
		-2,303	עודף/גירעון בתקציב הרגיל השנה ללא קבלת מלוות לאיזון
		-9,893	עודף/גירעון מצטבר בתקציב הרגיל לסוף שנה
		5,591	עומס מלוות לפירעון בסוף השנה (כולל הפרשי הצמדה)

2020

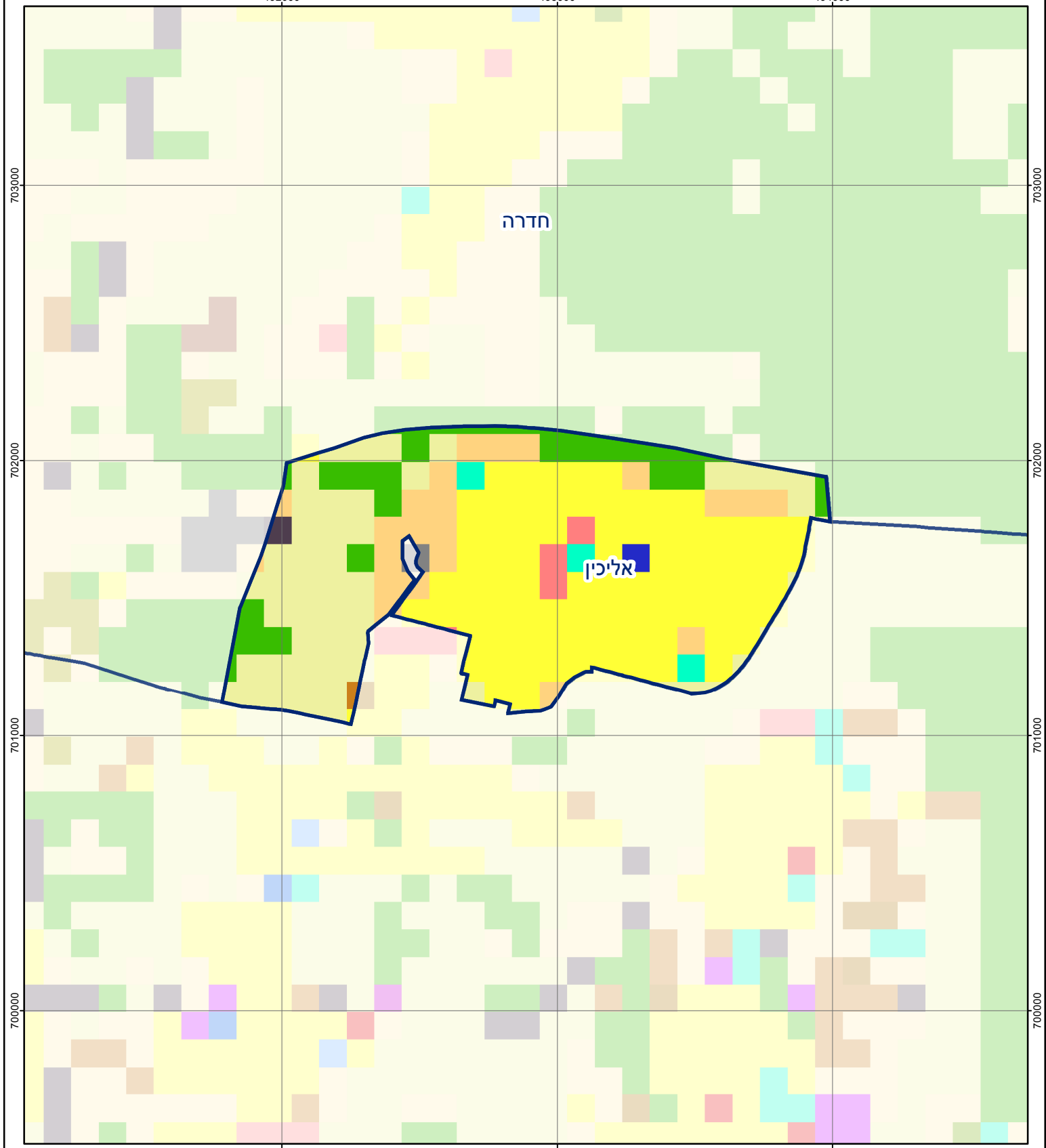
אליכין

חיובי ארנונה* לפי סוג נכס (2019 ו-2020)

חיוב באלפי ש"ח		שטחים באלפי מ"ר		סוג הנכס
2020	2019	2020	2019	
8,149	7,551	417	454	סך הכל
7,900	7,301	164	163	מגורים
148	142	2	2	משרדים, שירותים ומסחר
-	-	-	-	תעשייה
-	-	-	-	מלאכה
-	-	-	-	בנקים וחברות ביטוח
-	-	-	-	בתי מלון
-	-	-	-	חניונים
1	1	1	1	קרקע תפוסה
-	-	-	-	קרקע תפוסה המשמשת לעריכת אירועים
-	-	-	-	קרקע תפוסה במפעל עתיר שטח
100	107	250	288	אדמה חקלאית
-	-	-	-	מבנה חקלאי
-	-	-	-	אדמת בניין
-	-	-	-	מגורים שאינם בשימוש
-	-	-	-	מערכת סולרית הממוקמת על גג נכס
-	-	-	-	מערכת סולרית שאינה ממוקמת על גג נכס
-	-	-	-	קרקע תפוסה למערכת סולרית
0	0	0	-	יתר סוגי הנכסים

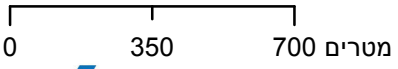
* חיובי ארנונה מתייחסים לנתוני חיוב ראשוני, שאינו כולל את השינויים בסכומי המס בשל הצמדה ואת הגידול הטבעי שחל במהלך השנה כתוצאה מתוספת נכסים.

מקור הנתונים: דוח כספי שנתי מבוקר ברשויות מקומיות, נספח א.



אלית

סוג רשות: מועצה מקומית
 סמל יישוב: 41



מפת התמצאות



שימושי קרקע:		
כרייה וחציבה	מסחר ומגורים במרכז עירוני	חינוך והשכלה
גופי מים	תחבורה	בריאות ורווחה
גינות לנוי פארק ציבורי	מסחר ומשרדים	שירותי דת
יער וחורש	תעשייה	חירום והצלה
מטעים	מכלולי תשתית	שירותי מנהל ציבורי
גידולי שדה	שירות לציבור ללא אפיון	בתי עלמין
שיחים בתה ועשבוני	מגורים	תרבות פנאי וספורט
קרקע וסלע	מבנים חקלאיים	מלונאות ואירוח כפרי