

2020

אשקלון

כללי

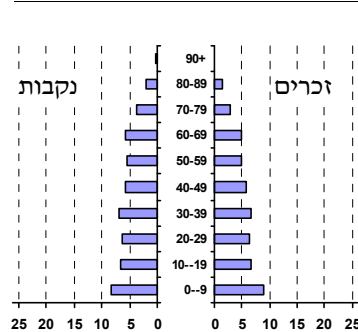
מספרים מוחלטים	קבוצת אוכלוסייה ודת	אחוזים
146,519	סך הכל	100.0
	יהודים ואחרים	99.8
	יהודים	86.4
אחוז גידול האוכלוסייה (לעומת שנה קודמת)		
1.7	לידות חי	
2,492	פטירות	
1,000	ריבוי טבעי - סך הכל	
1,492	שיעור ל-1,000 תושבים	10.3
5.4	פטירות תינוקות (ממוצע 2016-2020)	
2.1	שיעור ל-1,000 לידות חי 2016-2020	
8,079	הגירה בתוך הרשות	
440	מאזן הגירה פנימית	
763	מאזן הגירה - סך הכל	
336	עולים בהשתקעות ראשונה	
17.3	גיל (אחוזים): 17-0	
38.4	44-18	
25.6	64-45	
18.8	+65	
28.8	אחוז עולי 1990+ מסך האוכלוסייה	

סמל: 7100 מחוז: הדרום
 מעמד מוניציפלי: עירייה
 שנת קבלת מעמד מוניציפלי: 1955
 מספר חברי מועצה: 25
 סמל ושם ועדת תכנון ובנייה: 604 אשקלון
 מרחק מגבול מחוז תל אביב (2015) (ק"מ): 43.8
 מרחב ימי, רשויות הגובלות בחוף הים: 1

דמוגרפיה

אוכלוסייה בסוף 2020 (אלפים) 146.5
 זכרים 71.4
 נקבות 75.2
 יחס תלות (ל-1,000 תושבים בלתי תלויים) 866

התפלגות אוכלוסייה, לפי גיל ומין (אחוזים)



הגירה פנימית, לפי מין וגיל

גיל				מין		סך הכל	
+65	64-30	29-15	עד 14	נקבות	זכרים		
252	1,599	1,041	952	1,912	1,932	3,844	נכנסים
171	1,388	883	962	1,709	1,695	3,404	יוצאים

שכר ורווחה

מקבלי קצבאות בגין ילדים (סוף שנה)				מספר ילדים במשפחה		סך הכל	משפחות ילדים	מקבלי: דמי אבטלה - סך הכל (ממוצע חודשי) 8,582 מזה: גברים 3,409 הכשרה מקצועית 11 גיל ממוצע (לא כולל חיילים) 40 דמי אבטלה ממוצעים ליום (ש"ח) 173 קצבאות זקנה ושאיירים (סוף שנה) 22,624 מזה: אחוז מקבלי השלמת הכנסה 35.8 גמלת הבטחת הכנסה (נפשות, במשך השנה) 5,550 גמלאות (סוף שנה): סיעוד 8,460 נכות כללית 5,272 ניידות 613 נכות מעבודה ותלויים 799
+5	4-3	2-1	מספר ילדים במשפחה	מספר ילדים במשפחה				
731	4,988	11,241	16,960	37,047				
4,089	16,339	16,619						
נתוני 2019								
שכר חודשי ממוצע של שכיר במשך השנה								
% שינוי ריאלי לעומת שנה קודמת		ש"ח						
2.8		8,847	סך הכל					
2.6		10,880	גברים					
3.3		6,894	נשים					
מספר השכירים 69,453				מבטוחים בקופות חולים				
אחוז השכירים המשתכרים עד שכר מינימום 39.5				באחוזים: כללית 49.3				
מדד אי-השוויון - שכירים (מדד גייני, 0 שוויון מלא) 0.4035				מכבי 28.4				
מספר העצמאים 5,044				מאוחדת 11.7				
הכנסה חודשית ממוצעת של עצמאי במשך השנה (ש"ח) 9,777				לאומית 10.6				
אחוז שינוי ריאלי לעומת שנה קודמת 0.9								
אחוז העצמאים המשתכרים עד מחצית השכר הממוצע 42.2								

2020

אשקלון

מים

17,405 (אלפי מ"ק) תקבולים		
1,333 (אלפי מ"ק) פחת		
7.7 אחוז הפחת מסך כל תקבולי המים צריכה, לפי ייעוד		
אחוז מסך הכל	אלפי מ"ק	
100.0	16,073	סך הכל
99.1	15,933	ביתית (וכל צריכה אחרת)
0.9	140	חקלאית
צריכה ביתית (וכל צריכה אחרת), לפי ייעוד		
מ"ק לנפש	אחוז	אלפי מ"ק
108.7	100.0	15,933
58.6	53.9	8,582
1.4	1.3	203
6.0	5.6	884
14.3	13.1	2,095
1.5	1.4	222

תחבורה

53,687	כלי רכב מנועיים - סך הכל
47,460	מזה: כלי רכב פרטיים
7.2	גיל ממוצע של כלי רכב פרטי (שנים)
111	תאונות דרכים עם נפגעים (ת"ד) - סך הכל
3	קטלניות
23	קשות
85	קלות
0.8	שיעור ל-1,000 תושבים
2.1	שיעור ל-1,000 כלי רכב
3	הרוגים

פסולת

2.1	פסולת מוצקה ביתית, מסחרית וגזם (ק"ג לנפש ליום)
4.7	אחוז מחזור

בנייה ודיוור

גמר בנייה	התחלת בנייה	
107.8	525.2	שטח - סך הכל (אלפי מ"ר)
92.6	518.7	מזה: למגורים (אלפי מ"ר)
547	3,056	מספר דירות
51,330		מספר דירות למגורים לפי מרשם מבנים ודירות

שטח וצפיפות

45.36	שטח (קמ"ר)
3,230.1	צפיפות לקמ"ר

חינוך

ילדים בגנים של משרד החינוך תש"ף 2019/20				
סך הכל	גיל 3	גיל 4	גיל 5	גיל 6
8,012	2,667	2,586	2,518	241
תש"ף 2019/20	בתי ספר	כיתות	תלמידים	ממוצע תלמידים לכיתה
סך הכל	58	964	24,573	
יסודי	41	570	14,446	28
על-יסודי	33	394	10,127	
חטיבת ביניים	12	160	4,687	
תיכון	21	234	5,440	
זכאים לתעודת בגרות מבין תלמידי כיתות יב (אחוזים):				
סך הכל	76.8			
עמדו בדרישות הסף של האוניברסיטאות	67.6			

השכלה גבוהה

20.0	אחוז
41.5	בעלי תארים מישראל מכלל בני 35-55
13.4	מסיימי יב שהחלו לימודים גבוהים בתוך 8 שנים מסיום התיכון
2.6	סטודנטים מכלל בני 20-25
	סטודנטים מכלל האוכלוסייה

בריאות

4.95	2020-2016	שיעור פטירות מתוקנן ל-1,000 תושבים
82.5	2020-2016	תוחלת חיים - סך הכל
2.56		שיעור פרייון כולל ל-1,000 תושבים
10,899.7	2019-2017	מספר מקרי סוכרת ממוצע לשנה
58.1	2019-2017	שיעור מקרי סוכרת מתוקנן ל-1,000 תושבים
		בעלי עודף משקל/השמנת יתר (אחוזים)
25.0	2019/20	כיתה א
41.0	2019/20	כיתה ז
291.2	2018-2014	מספר מקרי סרטן ממוצע לשנה, גברים
368.56	2018-2014	שיעור מקרי סרטן מכל הסוגים מתוקנן ל-100,000 תושבים, גברים
309.8	2018-2014	מספר מקרי סרטן ממוצע לשנה, נשים
337.31	2018-2014	שיעור מקרי סרטן מכל הסוגים מתוקנן ל-100,000 תושבים, נשים

תשתיות ושירותים עירוניים

גמר	התחלה	
69.3	24.0	סלילת כבישים חדשים, הרחבה ושיקום של כבישים אורך (ק"מ)
9.9	319.7	שטח (אלפי מ"ר)
33.6	24.8	הנחת צינורות: מים (ק"מ)
50.1	10.0	ביוב (ק"מ)
13.5	1.0	תיעול (ק"מ)

אשקלון

2020

מדד חברתי-כלכלי 2017

אשכול: (מ-1 עד 10, 1 הנמוך ביותר)	5
ערך מדד:	-0.014
דירוג: (מ-1 עד 255, 1 הנמוך ביותר)	125

מדד פריפריאליות 2015

אשכול: (מ-1 עד 10, 1 הפריפריאלי ביותר)	5
ערך מדד:	0.540
דירוג: (מ-1 עד 255, 1 הפריפריאלי ביותר)	177
דירוג לפי מרכיבי המדד:	
מדד נגישות פוטנציאלית:	171
(מ-1 עד 255, 1 הנגישות הנמוכה ביותר)	
קרבה לגבול מחוז תל אביב:	166
(מ-1 עד 255, 1 המרוחק ביותר)	

מדד קומפקטיות 2018

אשכול: (מ-1 עד 10, 1 הקומפקטי ביותר)	7
דירוג: (מ-1 עד 197, 1 הקומפקטי ביותר)	157
ציון תקן:	0.729

שימושי קרקע 2013

קמ"ר	אחוז	
45.96	100.0	סך הכל שטח שיפוט
9.44	20.5	מגורים
0.62	1.3	חינוך והשכלה
0.23	0.5	בריאות ורווחה
0.28	0.6	שירותים ציבוריים
0.57	1.2	תרבות, פנאי, נופש וספורט
1.06	2.3	מסחר ומשרדים
1.58	3.4	תעשייה
0.38	0.8	תשתית ותחבורה
0.31	0.7	מבנים חקלאיים
0.36	0.8	גינון לנוי, פארק ציבורי
0.81	1.8	יער וחורש
2.83	6.2	מטעים
4.98	10.8	גידולי שדה
22.51	49.1	שטח פתוח אחר

סקר כוח אדם

110.9	סך הכל בני 15 ומעלה (אלפים) התעודה הגבוהה ביותר (אחוזים)
14.3	ללא תעודה, תעודת סיום בי"ס יסודי או חט"ב
16.9	תעודת סיום בי"ס תיכון
22.7	תעודת בגרות
14.0	תעודת סיום מוסד על תיכון
27.6	תעודה אקדמית
תכונות כוח עבודה	
65.3	אחוז המשתתפים בכוח העבודה
63.0	שיעור תעסוקה
3.5	אחוז בלתי מועסקים
43.2	אחוז מועסקים מחוץ ליישוב המגורים
49.8	סך כל משקי הבית (אלפים)
3.0	ממוצע נפשות למשק בית
בעלות על דירה (אחוז מתוך משקי הבית)	
61.4	בבעלות
34.6	בשכירות

צפיפות אוכלוסייה לשטח בנוי למגורים	(נפשות לקמ"ר)	13,083
אוכלוסייה בסוף 2013 - סך הכל (אלפים)		123.5

מורשעים בדין (נתונים ארעיים) 2019

סך הכל	שיעור ל-1,000 בני 19 ומעלה	סוגי עבירות	אחוז
518	5.1	כלפי הסדר הציבורי	26.4
		כלפי חיי אדם וגופו	13.9
		מוסר	27.6
		רכוש	15.4
		מרמה וכלכליות	4.4
		רישוי	9.1
		אחר	(3.1)

אוכלוסיית דיוור משותף 2020

סך הכל	מוסדות דיוור משותף	דיירי דיוור משותף	אחוז מאוכלוסיית הרשות
21			
1,503			
	בתי אבות ודיוור מוגן		0.48
	מוסדות חינוך		0.09
	מוסדות דת		0.04
	מוסדות אשפוז כולל הוסטלים		0.28
	מוסדות אחרים		0.14

2020

אשקלון

נתוני ביצוע תקציב הרשות (אלפי ש"ח, אלא אם כן צוין אחרת)

הוצאות		הכנסות	
1,202,056	סך הכל תשלומים (תקציב רגיל ובלתי רגיל)	1,221,533	סך הכל תקבולים (תקציב רגיל ובלתי רגיל)
1,000,669	<u>תקציב רגיל - סך הכל</u>	1,000,686	<u>תקציב רגיל - סך הכל</u>
6,831	הוצאות לנפש (ש"ח)	6,831	הכנסות לנפש (ש"ח)
	לפי פרקי תקציב		לפי פרקי תקציב
80,332	הנהלה וכלליות	568,462	מיסים ומענקים
194,278	שירותים מקומיים	46,491	שירותים מקומיים
530,765	שירותים ממלכתיים	359,709	שירותים ממלכתיים
306,196	מזה: חינוך	220,402	מזה: חינוך
174,280	רווחה	128,290	רווחה
38,259	תרבות	9,385	תרבות
17,644	מפעלים	8,758	מפעלים
893	מזה: מפעל המים	1,335	מזה: מפעל מים
177,650	תשלומים בלתי רגילים	17,266	תקבולים בלתי רגילים
	לפי סיווג כלכלי		לפי סיווג כלכלי
323,391	עלות עבודה - סך הכל	627,805	הכנסות עצמיות - סך הכל
114,347	מזה: חינוך	38,465	מזה: חינוך
32,449	רווחה	4,032	רווחה
		394,133	ארנונה - סך הכל גבייה
335,544	הוצאות לפעולות		* למגורים
20,458	פירעון מלוות	150,008	סך הכל גבייה
3,825	הוצאות מימון	199,083	סך הכל חיובים נטו
		75.3 %	יחס גבייה לכלל החיובים
15,831	העברות והוצאות חד-פעמיות (כולל כיסוי גירעון מצטבר)	142,457	גבייה השנה (קרן + ריבית)
		202,256	חיוב בשנת החשבון
301,620	כלליות, השתתפויות ותמיכות	70.4 %	יחס גבייה השנה לחיוב השנה
		42,646	פטורים, שחרורים והנחות
		7,551	גביית פיגורים (קרן + ריבית)
		244,125	* לא למגורים - סך הכל גבייה
		191,175	עצמיות אחרות
		372,881	הכנסות מהממשלה - סך הכל
		187,044	מזה: משרד החינוך
		123,036	משרד הרווחה
		-	מענק כללי
		6,039	מענקים מיוחדים ו/או מיועדים
		-	מענקים להקטנת גירעון מצטבר
		-	מלווה לאיזון
201,387	<u>תקציב בלתי רגיל - סך הכל</u>	220,847	<u>תקציב בלתי רגיל - סך הכל</u>
166,734	מזה: עבודות שבוצעו במשך השנה	-	מזה: השתתפות בעלי נכסים
-	העברת מלוות	132,345	השתתפות משרדי ממשלה
34,653	הוצאות אחרות	-	מלוות
		88,502	הכנסות אחרות
		17	עודף/גירעון בתקציב הרגיל השנה
		17	עודף/גירעון בתקציב הרגיל השנה ללא קבלת מלוות לאיזון
		-6,804	עודף/גירעון מצטבר בתקציב הרגיל לסוף שנה
		171,031	עומס מלוות לפירעון בסוף השנה (כולל הפרשי הצמדה)

2020

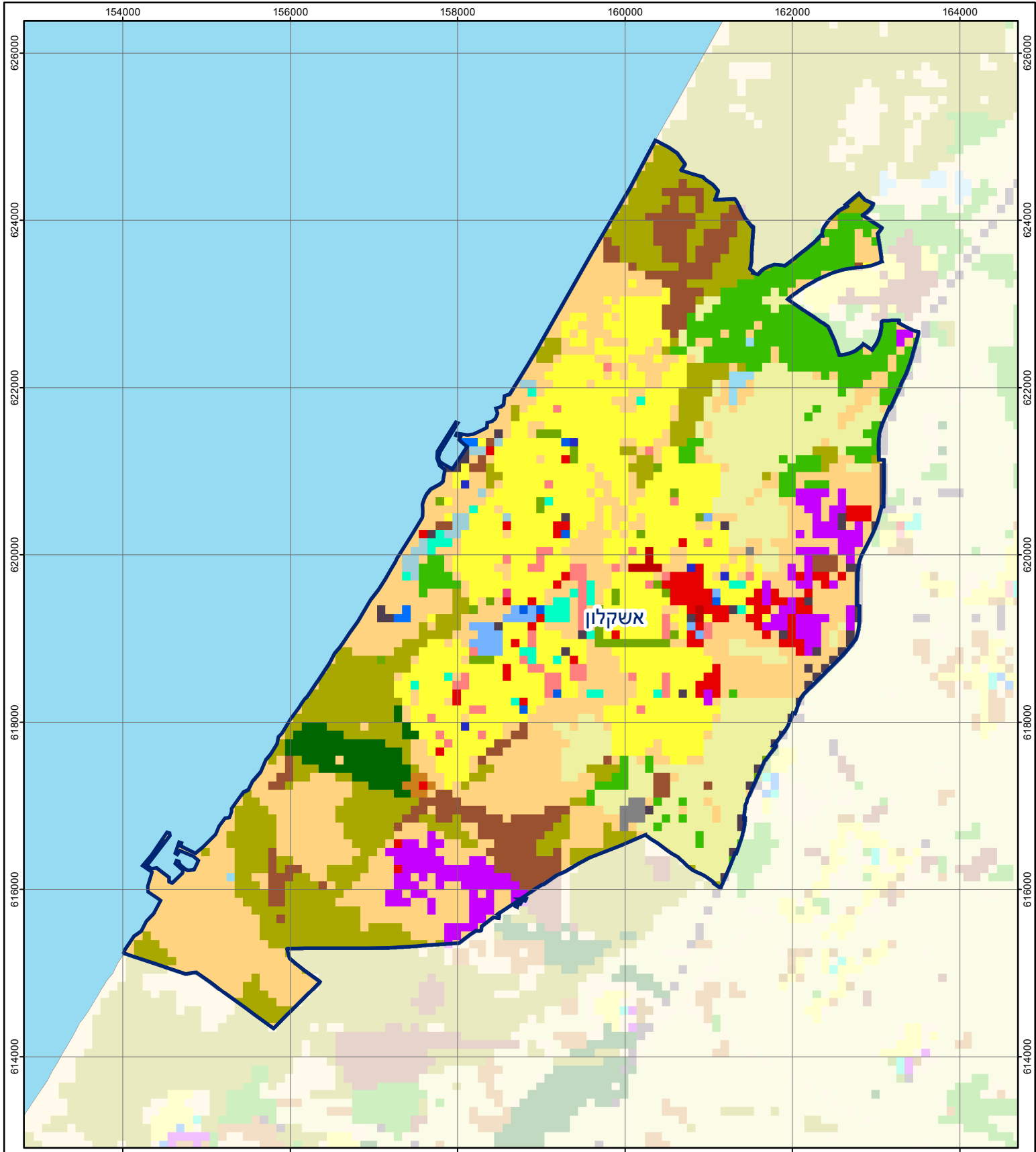
אשקלון

חיובי ארנונה* לפי סוג נכס (2019 ו-2020)

חיוב באלפי ש"ח		שטחים באלפי מ"ר		סוג הנכס
2020	2019	2020	2019	
517,503	488,443	11,951	13,095	סך הכל
196,339	183,950	5,263	5,048	מגורים
126,480	106,362	656	555	משרדים, שירותים ומסחר
83,035	89,052	849	905	תעשייה
14,152	14,282	144	143	מלאכה
10,551	10,216	8	8	בנקים וחברות ביטוח
5,706	5,593	89	90	בתי מלון
653	554	25	21	חניונים
63,043	61,851	3,262	3,263	קרקע תפוסה
391	329	13	11	קרקע תפוסה המשמשת לעריכת אירועים
5,687	5,542	808	808	קרקע תפוסה במפעל עתיר שטח
26	74	729	2,136	אדמה חקלאית
-	2	-	8	מבנה חקלאי
-	-	-	-	אדמת בניין
-	-	-	-	מגורים שאינם בשימוש
1	-	2	-	מערכת סולרית הממוקמת על גג נכס
-	-	-	-	מערכת סולרית שאינה ממוקמת על גג נכס
-	-	-	-	קרקע תפוסה למערכת סולרית
11,439	10,636	103	99	יתר סוגי הנכסים

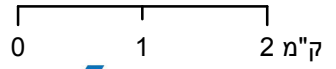
* חיובי ארנונה מתייחסים לנתוני חיוב ראשוני, שאינם כולל את השינויים בסכומי המס בשל הצמדה ואת הגידול הטבעי שחל במהלך השנה כתוצאה מתוספת נכסים.

מקור הנתונים: דוח כספי שנתי מבוקר ברשויות מקומיות, נספח א.



אשקלון

סוג רשות: עירייה
 סמל יישוב: 7100



מפת התמצאות



שימושי קרקע:	
כרייה וחציבה	מסחר ומגורים במרכז עירוני
גופי מים	תחבורה
גינות לנוי פארק ציבורי	מסחר ומשרדים
יער וחורש	תעשייה
מטעים	מכלולי תשתית
גידולי שדה	שירות לציבור ללא אפיון
שיחים בתה ועשבוני	מגורים
קרקע וסלע	מבנים חקלאיים
חינוך והשכלה	בריאות ורווחה
שירותי דת	חירום והצלה
שירותי מנהל ציבורי	בתי עלמין
תרבות פנאי וספורט	מלונאות ואירוח כפרי