

What's 学校給食

給食のしくみをご存知ですか？

給食が届くまで

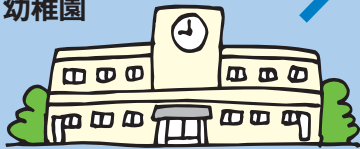
- 出雲市産の食材
- 旬の食材
- 日本型の食事



1 栄養教諭・学校栄養士が栄養バランスを考え、地場産物を活用した献立を作ります。

2 学校・幼稚園は、行事などを確認して、給食人数を学校給食センターへ報告します。

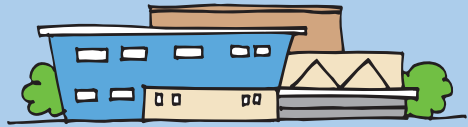
学校
幼稚園



※ごはん・パン・麺や牛乳は、製造業者が学校へ直接配達します。

5 できあがった給食は、給食車で学校へ届けます。

学校給食センター

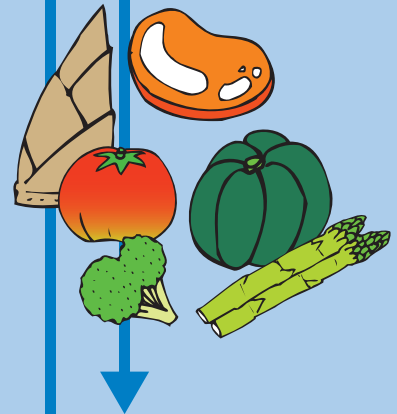


4

学校給食センターでは、納入された新鮮な材料を使って、安全でおいしい給食を作ります。

3

学校給食センターから、指定業者に食材を注文します。



食材業者

【問い合わせ先】

出雲市教育委員会学校給食課

出雲市長浜町516-55

電話／0853-28-0062

ファクス／0853-28-0063

メールアドレス／kyuushoku@city.izumo.shimane.jp

出雲市立各小学校・中学校・幼稚園

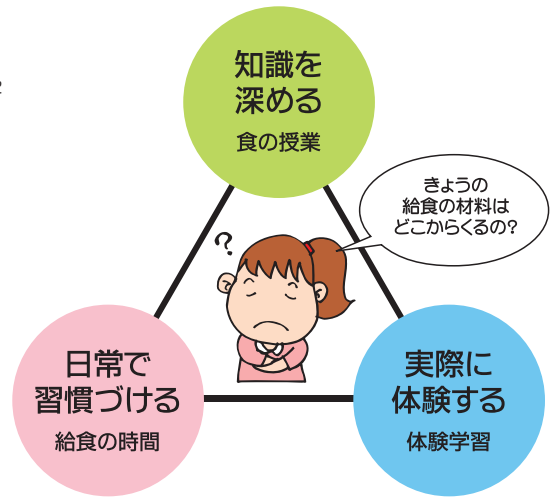
給食のしくみのご紹介

出雲市では、子どもたちに安全・安心で喜ばれる給食を年間 200 回程度提供しています。

また、学校給食は、学校・家庭をはじめ、学校給食センター、市（学校給食課）、学校給食会などさまざまな機関が連携・協働して運営しています。

学校給食の意義

学校給食の意義は、単に食事を提供するだけではありません。次代を担う子どもたちが、生涯にわたる健康づくりの基礎知識を身に付け、食事のマナーや集団生活のルールを学び、感謝の心を育むための生きた教材として、学校における食育に活用されています。



学校給食にかかる経費の負担については、学校給食法第 11 条で次のように定めています。

- ①学校給食の実施に必要な施設及び設備に要する経費並びに給食に従事する職員の人件費は、市が負担する。
- ②それ以外の食材購入に関わる経費は、保護者の負担とする。

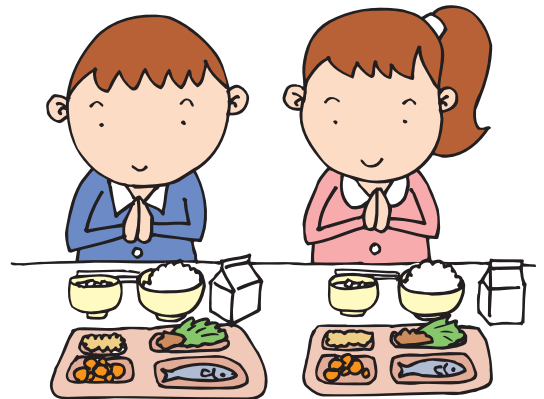
これに基づき、保護者の皆さまには、給食の食材購入に関わる経費のみを「給食費」として、ご負担いただいています。

★給食費の納め方

給食費の納入は、原則口座振替となっていますが、学校ごとに異なりますので、くわしくは学校からのお知らせをご覧ください。



学校給食の食材は、保護者の皆さまにご負担いただいた給食費で購入しています。給食費の未納が増えれば、献立計画どおりの食材が購入できなくなるなど、子どもたちに提供する給食に支障をきたすことになります。



保護者の皆さまへのお願い

学校給食を円滑に運営するために、給食費の支払いについて、一層のご理解・ご協力をいただきますようお願いいたします。

