

# 出雲市省エネルギービジョン推進協議会 協議会だより

～今すぐできる、エコドライブの4の心得～

発行：出雲市省エネルギービジョン推進協議会（環境政策課内）  
☎ 21-6987 / FAX 21-6597

[平成24年度 第3号]

過ごしやすい季節になり、行楽地へ車で出かける方も多いのではないのでしょうか。街中ではハイブリッドカーや電気自動車も見かけるようになりましたが、まだまだ主流はガソリン車です。そこで今回は、すぐに実践できる「エコドライブ」の心得を紹介します。



## 心得その一 ふんわりアクセルオン

発進の時、緩やかにアクセルを踏みましょう。最初の5秒で時速20キロになるのが目安です。

## 心得その二 加減速の少ない運転

車間距離を詰めたり、走行中に加速や減速を頻繁にすると燃費が悪化します。車間距離に余裕を持って、加減速の少ない運転に努めましょう。

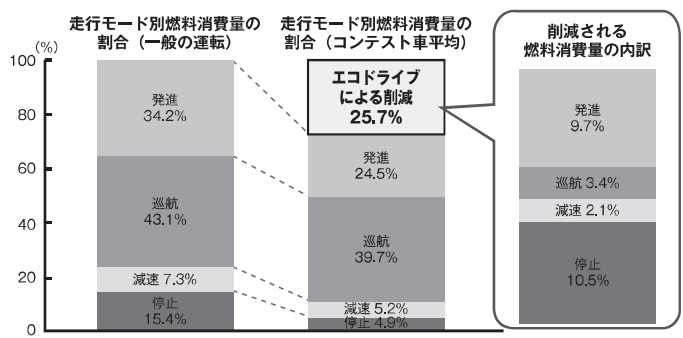
## 心得その三 早めのアクセルオフ

停止することがわかったら、早めにアクセルから足を離し、エンジンブレーキで減速しましょう。停止位置を早めに予測するためにも、先の交通状況を把握することが大切です。

## 心得その四 アイドリングストップ

待ち合わせや荷物の積み下ろしのために駐車する際は、エンジンを止めましょう。アイドリングとは、停車中にエンジンをかけたままにしていることです。エンジンをかける時には、アイドリング約5秒分の燃料が必要ですので、5秒以上停車する場合はエンジンを止めると省エネになります。

ただし、交差点等でのアイドリングストップは慣れないと操作を誤ることがありますのでご注意ください。



省エネルギーセンター調べ  
「スマートドライブコンテスト(2004年)走行データ」

ここまで紹介したエコドライブを意識して運転するだけでも、燃費を20%以上も向上させることができるという調査結果が出ています。また、紹介した運転操作以外にも、タイヤの空気圧やエンジンオイルの定期的なチェックなどを行うことで燃費の向上が期待できます。

環境に優しいだけでなく、車にも、人にも、家計にも優しいエコドライブを心がけてはいかがでしょうか。

「協議会からのお知らせ」  
電力測定器を貸し出しています

「テレビの待機電力や電気料金はどのくらいなの？」といった素朴な疑問に答えてくれるのが、電力測定器です。測定したい電化製品のプラグにつないでコンセントに挿し込むだけで、使用した電力量や電気料金などを簡単に確認することができます。古い家電と新しい家電との電力消費量の比較など、ぜひご利用ください。

※貸出には申込みと使用後の報告が必要です。詳しくは、協議会までおたずねください。



貸出を行う電力測定器

# 10月はポイ捨て禁止月間です

ごみのポイ捨て・飼い犬のフンの  
放置は止めましょう！

道路や公園などに散乱する空き缶やたばこの吸い殻、犬のフン。街のあちこちで多くのごみがポイ捨てされているのを見かけます。

市の住民意識調査によれば、環境美化に対する満足度は39%という低い結果で、市民一人ひとりが自分たちの街を大切にすることを必要です。

いくら清掃活動を行っても、ごみをポイ捨てする人がいたのではいつまでたっても街はきれいになりません。「みんながしてるから」、「自分一人くらい」という安易な気持ちは憤り、街を汚す行為は絶対にしないよう心掛けましょう！



今年も  
たくさんの方の  
参加をお待ちして  
います！

## あなたも参加しよう!! 出雲市18万人 ポイ捨て一掃大作戦

「出雲市ポイ捨て禁止推進協議会」では10月の1か月間「ポイ捨て一掃大作戦」を展開します。

神在月である10月は、観光客をはじめ大勢の方が出雲市を訪れます。ぜひ、気持ちのよい街でお迎えしたいものです。ポイ捨て一掃大作戦に参加して、自宅周辺や道路等に落ちている空き缶やたばこの吸い殻などポイ捨てごみを拾い、きれいな街をつくりましょう。

### ★おねがい★

- ・拾ったごみは分別して、家庭の指定ごみ袋に入れて収集日に出してください。
- ・活動後は環境政策課または各支所市民生活(福祉)課まで電話で報告してください。



おたすね・報告先/  
環境政策課 ☎21-6535  
または、  
各支所市民生活(福祉)課

## 出雲市美化サポートクラブ ～美化サポーター募集中～



市では、ごみのポイ捨てや、飼い犬の糞の放置などのない清潔で美しい住みよい街づくりを進めるため、道路や公園、河川などで定期的にボランティア活動として啓発指導や美化推進に協力していただける団体や事業所の皆さんを募集しています。

## 飼い犬の登録変更 には届出が必要です。

飼い犬が死んだとき、住所や飼い主の変更があった場合は届出が必要です。

特に、犬が死亡した時の届出は忘れがちになりますのでお忘れなく！



## 野良ネコへの無責任な エサやりはやめましょう!

ネコは繁殖力が強いので、あっという間に数が増えていきます。

### その結果!

- ・鳴き声
- ・エサの残りやネコの糞尿による悪臭
- ・ハエなどの害虫の発生
- ・器物の破損 など

周辺に住んでいる人たちに迷惑がかかることもしばしばあります。

一方、ネコにとっても、次のようなことが起きます。

- ・ネコ同士の縄張り争いが起き、ケガや事故死が絶えなくなる。
- ・ネコ同士の間で病気が流行しやすくなる。
- ・妊娠・出産の繰り返しで母ネコが衰弱しやすくなる。

不幸なネコを増やさないためにも  
野良ネコへの無責任なエサやりは  
やめましょう!

9月20日から26日は  
動物愛護週間です



おたすね / 環境政策課 ☎21-6535

# みんなのでごみの分別を

## 空きびんや蛍光灯、古紙をリサイクルへ！

10月は3R推進月間です

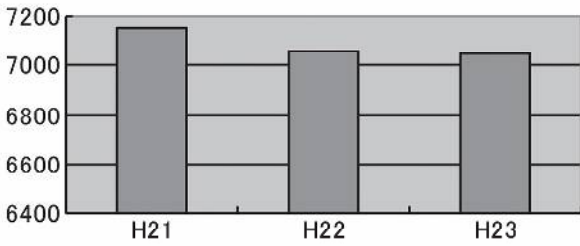
3R：リデュース・リユース・リサイクル

市の可燃ごみの増加が大きな問題になっていて、一方で、不燃ごみや資源ごみなど多くの課題を抱えています。今回はこれらのごみについて考えます。

グラフにもあるように、不燃ごみの量は市民の皆さまのご協力により年々減少傾向にあります。これは、資源のリサイクルに対する市民の皆さまの意識が着実に高まっているためと考えられます。しかし、収集される不燃ごみの中には、まだまだ分別が不十分なごみがたくさんあります。

ケースが大変多く見受けられます。飲み物や調味料の空きびんはお手数でも中を洗ってからラベルをはがし、「空きびん」の回収日に資源ごみの袋を使用して出してください。ビールびんなどのリターナブルびんは、酒屋等に返却すると1本5円程度返金され、再使用されます。

出雲市不燃ごみ搬入量



年度	21年度	22年度	23年度
不燃ごみ	7,153t	7,062t	7,054t

数値は合併前の斐川町も含めた火災・災害ごみを含まない市の不燃ごみ処理場への搬入量



家庭から埋立ごみの袋で出されたリサイクル可能な空きびん

中でも右の写真のように空きびんが埋立ごみとして出されている



家庭から正しく分別されずに出された蛍光灯

また、蛍光灯を廃棄する場合は、割れないように箱に入れて埋立ごみの日に指定袋とは別に出してください。

さい。そうすれば、再び蛍光灯としてよみがえります。



出雲エネルギーセンターのピットの中に落とされた古紙

しかし、そのまま埋立ごみの指定袋に入れて出されてしまうと、埋立処分されることとなります。

さらに、段ボールなどの古紙についても、右の写真のように可燃ごみの中にたくさん含まれ、再生紙としてリサイクルされていないケースが数多く見受けられます。限りある資源を有効に利用することは、最も重要なことのひとつです。皆さまの積極的なリサイクルへのご協力をお願いします。

ごみ減量化に関するおたずねは  
環境政策課 ☎69888

10月第2週(10/7、13)は  
「古紙リサイクル週間」です

10月は「環境にやさしい買物キャンペーン月間」です。

## レジ袋無料配布中止スタート セレモニーを開催しました！

斐川地域のショッピングセンター5店舗で、8月1日からレジ袋が有料化になることに伴い、ゆめタウン斐川でスタートセレモニーを開催しました。

当日は、斐川町環境美化推進協議会、出雲市環境保全連合会、出雲市省エネルギービジョン推進協議会などから55名が参加し、店頭で啓発チラシやうちわを配布し、住民への周知を図りました。

資源保護とごみ減量化のため、お買い物にお出かけの際にはマイバック持参を心がけましょう。



## ガーデンシュレッダーを 貸し出します！

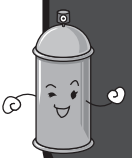
市では、今年度から家庭で剪定された枝をごみとして出さず、粉碎(チップ化)し、土壌改良材などに有効活用していただけるよう、粉碎機(ガーデンシュレッダー)の貸し出しをしています。

利用された方々からは、今まで処分に困っていた枝葉がリサイクルできると、大変好評です。ご利用の際は、電話で申し込みください。



おたすね / 環境政策課 ☎21-6988

## 出雲エネルギーセンターからの お知らせ



### 燃えるごみの削減にご協力ください

23年度の調査では、燃えるごみの約39%は紙類でした。紙類は燃えるごみには入れずに、リサイクルしましょう。

### 搬入物検査を実施いたします

金属などの不燃ごみの混入を防ぐために搬入物検査を実施しています。正しいごみの分別にご理解とご協力をお願いします。

### 分別の徹底をお願いします

燃えるごみの中に、空き缶、空き瓶、針金などの不燃ごみは絶対に混入しないでください。また、衣類に付いている金属製のファスナー類やボタン、木製品に付いている金具等は、必ず取り外し、外した金属類は破砕ごみへ出していただく。



おたすね / 出雲エネルギーセンター ☎21-6988