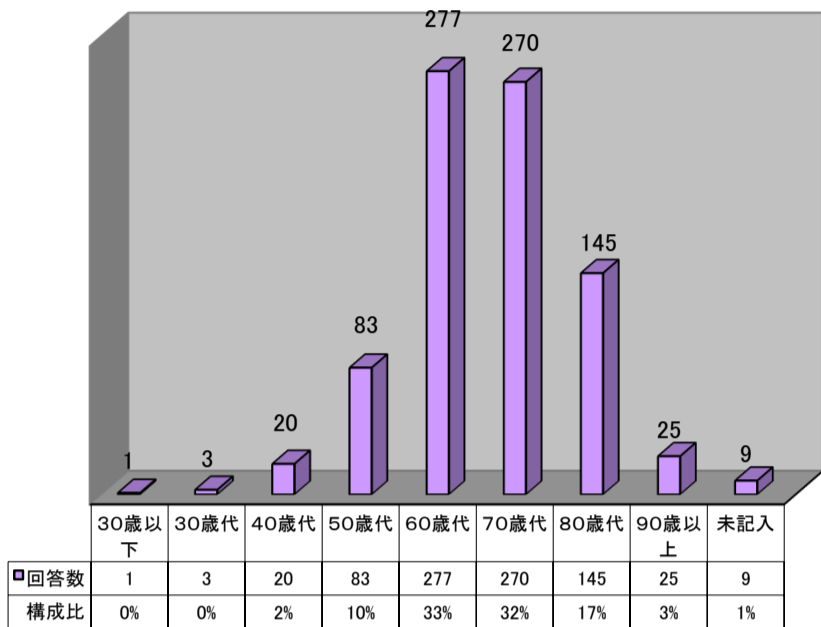


南部 地区農業と営農状況等に関するアンケート調査

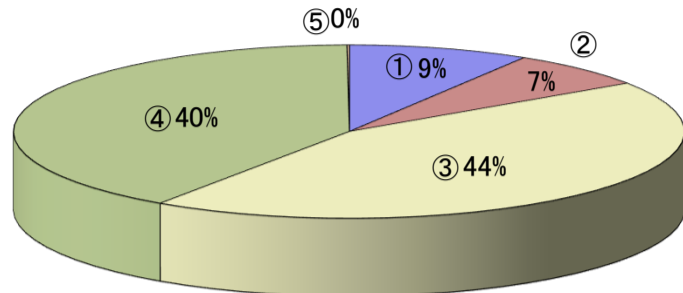
アンケート 回収数： 833（配付数： 1584）

回収率： 52.6%

年代別アンケート回答者数

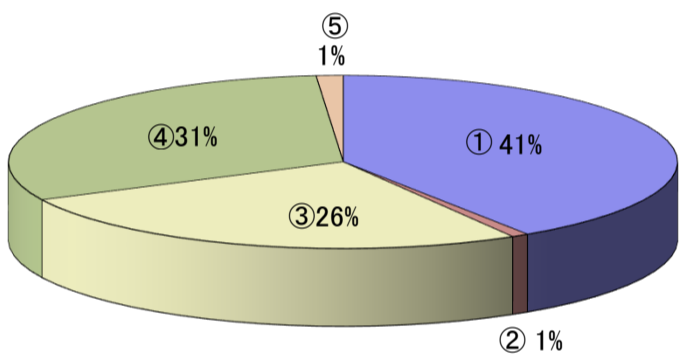


《問2》 あなたの世帯の農業経営に後継者はいらっしゃいますか。



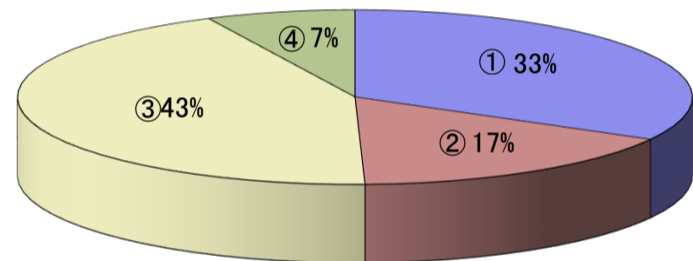
- ① 後継者がおり、現在も農業に従事
- ② 後継者がおり、将来は農業に従事する予定
- ③ 後継者はいるが、将来農業に従事するかはわからない
- ④ 後継者はいない
- ⑤ 未記入

《問3》 今後の農業経営についてどのようにお考えですか。



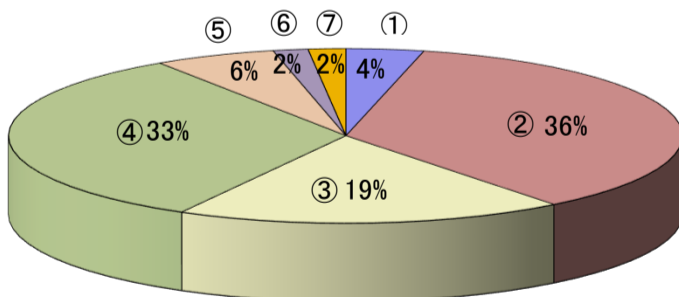
- ① 現状を維持したい
- ② 規模を拡大したい
- ③ 規模を縮小したい
- ④ 離農したい
- ⑤ 未記入

《問4》 問3で③又は④を選択された理由をお答えください(複数回答可)。



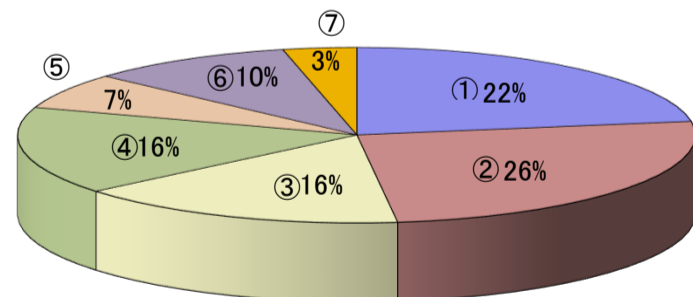
- ① 後継者の不足
- ② 儲からないから
- ③ 年齢、身体的問題から
- ④ その他

《問5》 あなたの集落・地域の農業は、10年後にどのようになっていると思いますか(複数回答可)。



- ① 特に問題なく現在と同じような農業が営まれている
- ② 農地が利用されず耕作放棄地が増加する
- ③ 地域農業を支える安定した経営体がいなくなっている
- ④ 若い農業者が減少し、農家の高齢化が更に深刻化している
- ⑤ 条件がよい農地は集積が進み、担い手による大規模な経営が行われている
- ⑥ その他
- ⑦ 未記入

《問6》 あなたの集落・地域の農業を続けるためには、今後、どのようなことが重要だと思いますか。



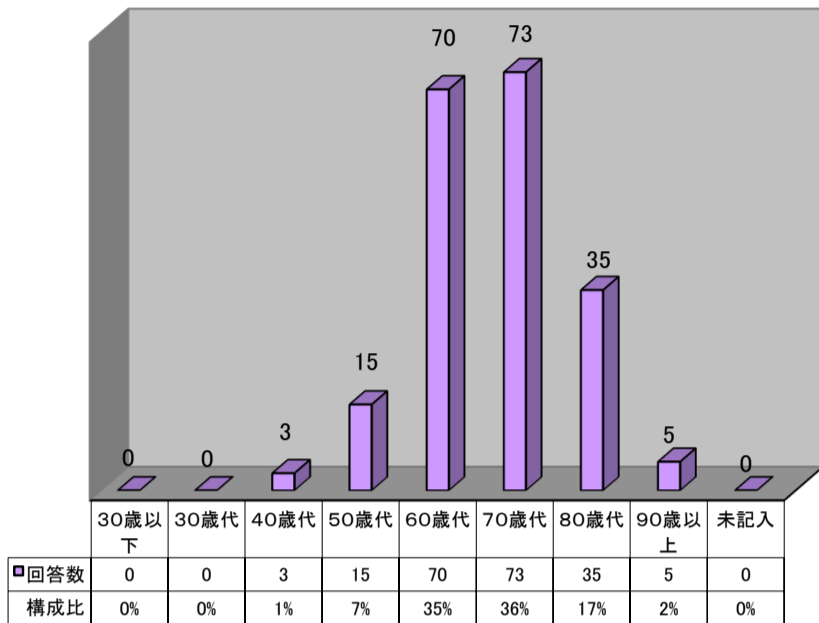
- ① 現在、地域農業の中心となっている担い手が成長・発展すること
- ② 新たな集落営農組織や農業法人等の立ち上げ、新規参入者の促進が実現すること
- ③ 基盤整備等により耕作条件の改善が図られること
- ④ 分散している農地の利用集積・集約化を行い、効率的な農作業が行えるようになること
- ⑤ 特に重要なことはない
- ⑥ その他
- ⑦ 未記入

稗原 地区農業と営農状況等に関するアンケート調査

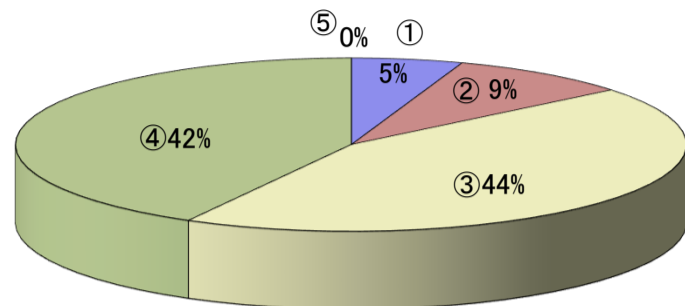
アンケート 回収数： 201（配付数： 390）

回収率： 51.5%

年代別アンケート回答者数

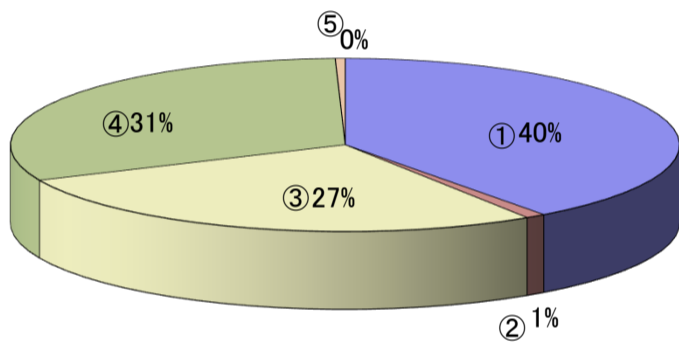


《問2》 あなたの世帯の農業経営に後継者はいらっしゃいますか。



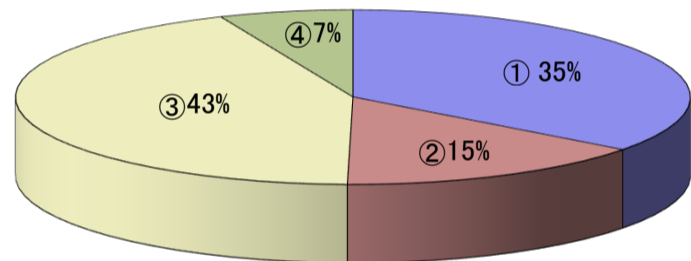
- ① 後継者がおり、現在も農業に従事
- ② 後継者がおり、将来は農業に従事する予定
- ③ 後継者はいるが、将来農業に従事するかはわからない
- ④ 後継者はいない
- ⑤ 未記入

《問3》 今後の農業経営についてどのようにお考えですか。



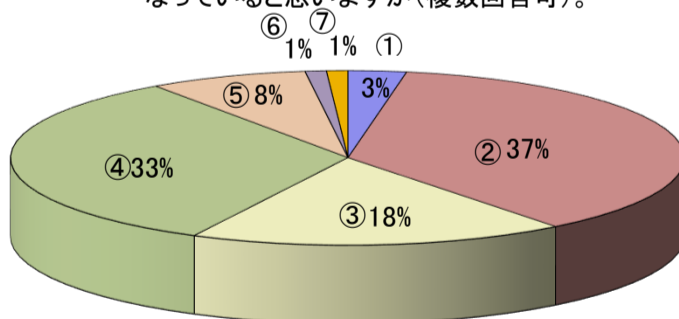
- ① 現状を維持したい
- ② 規模を拡大したい
- ③ 規模を縮小したい
- ④ 離農したい
- ⑤ 未記入

《問4》 問3で③又は④を選択された理由をお答えください(複数回答可)。



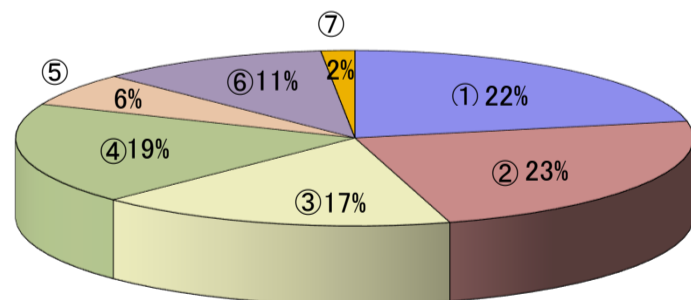
- ① 後継者の不足
- ② 儲からないから
- ③ 年齢、身体的問題から
- ④ その他

《問5》 あなたの集落・地域の農業は、10年後にどのようなになっていると思いますか(複数回答可)。



- ① 特に問題なく現在と同じような農業が営まれている
- ② 農地が利用されず耕作放棄地が増加する
- ③ 地域農業を支える安定した経営体がいなくなっている
- ④ 若い農業者が減少し、農家の高齢化が更に深刻化している
- ⑤ 条件がよい農地は集積が進み、担い手による大規模な経営が行われている
- ⑥ その他
- ⑦ 未記入

《問6》 あなたの集落・地域の農業を続けるためには、今後、どのようなことが重要だと思いますか。

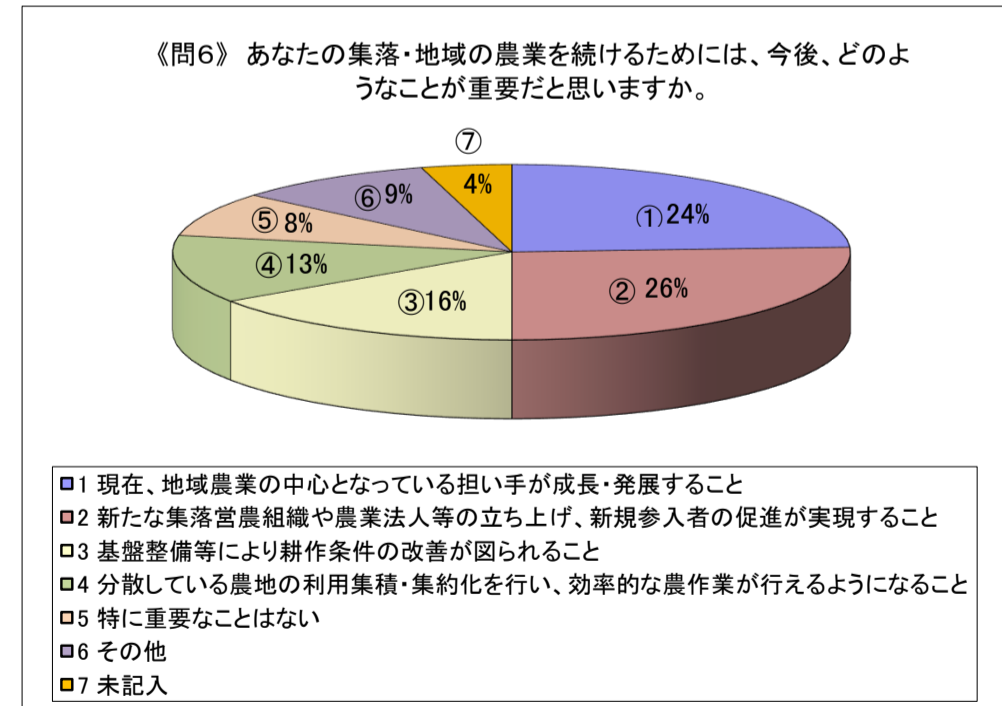
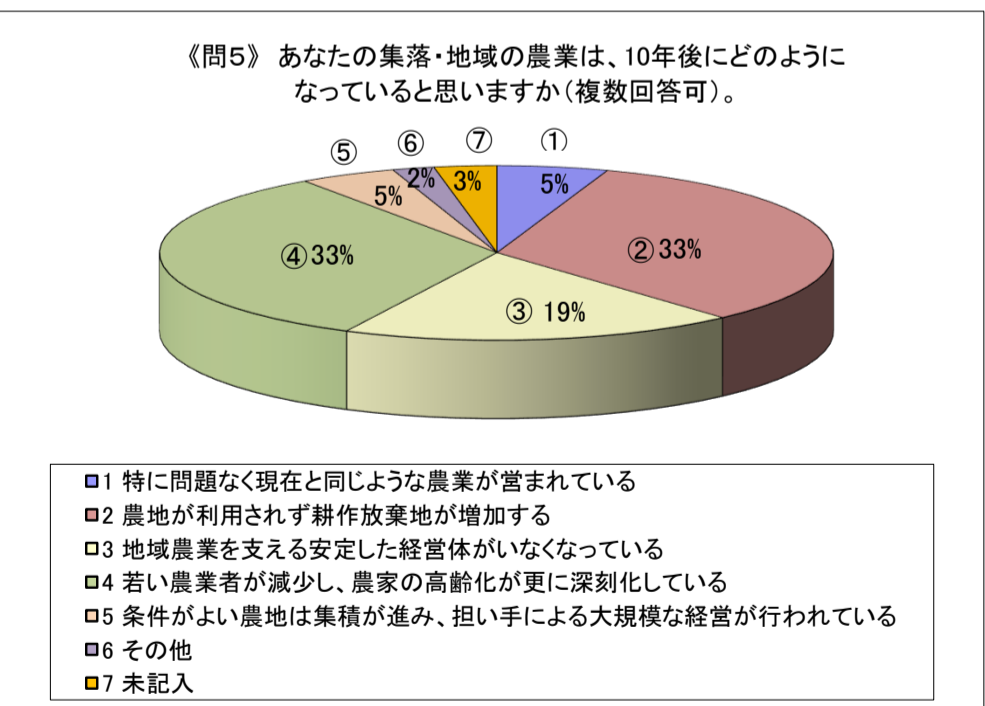
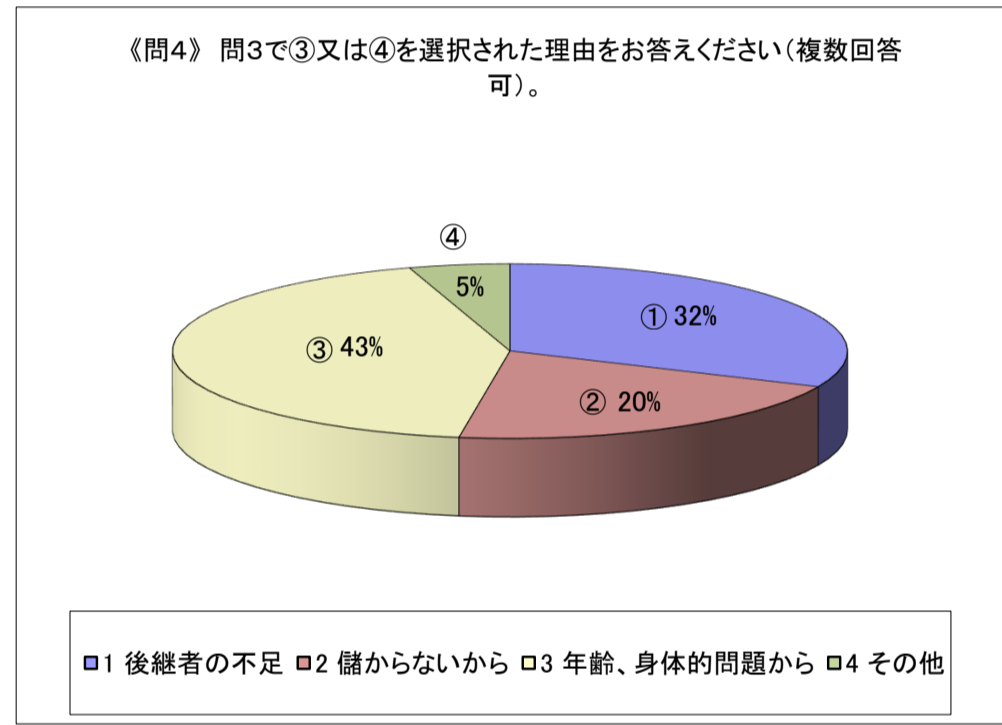
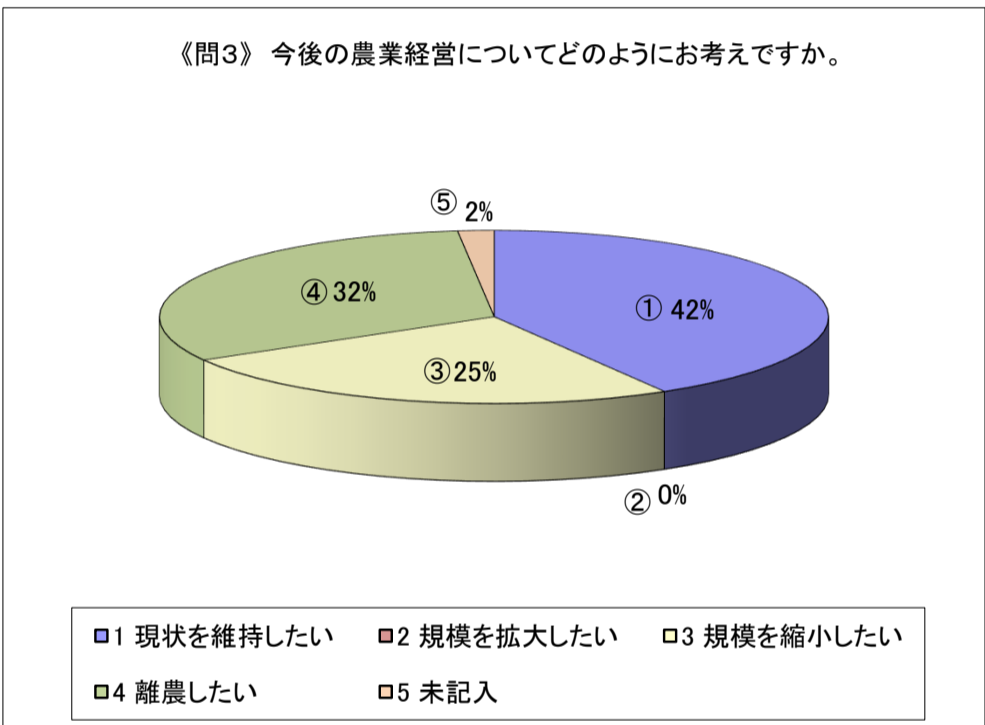
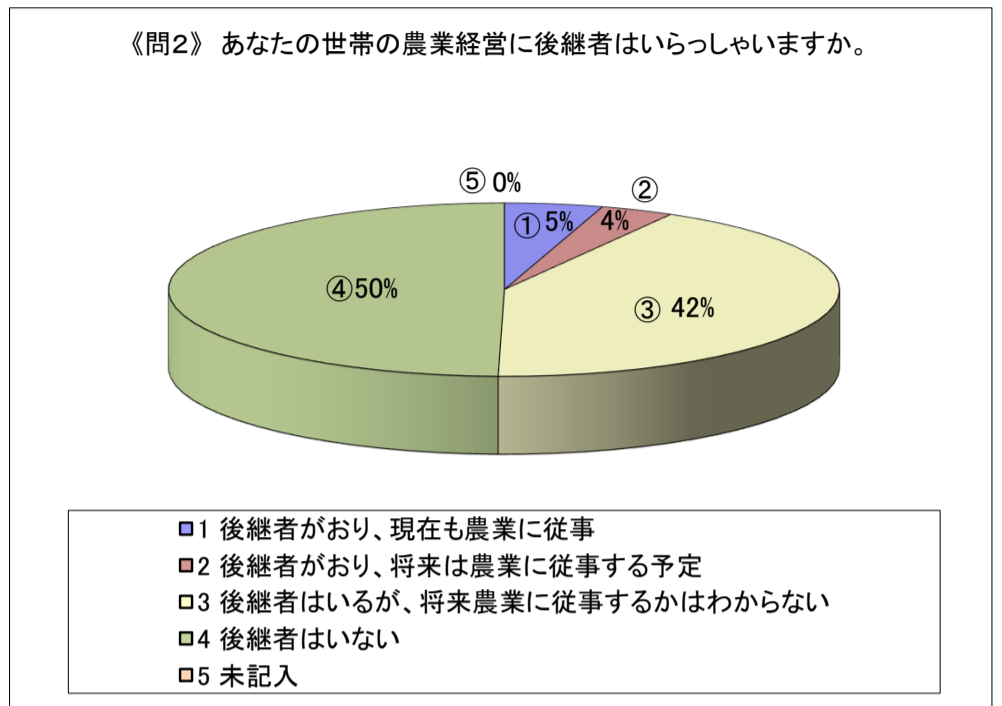
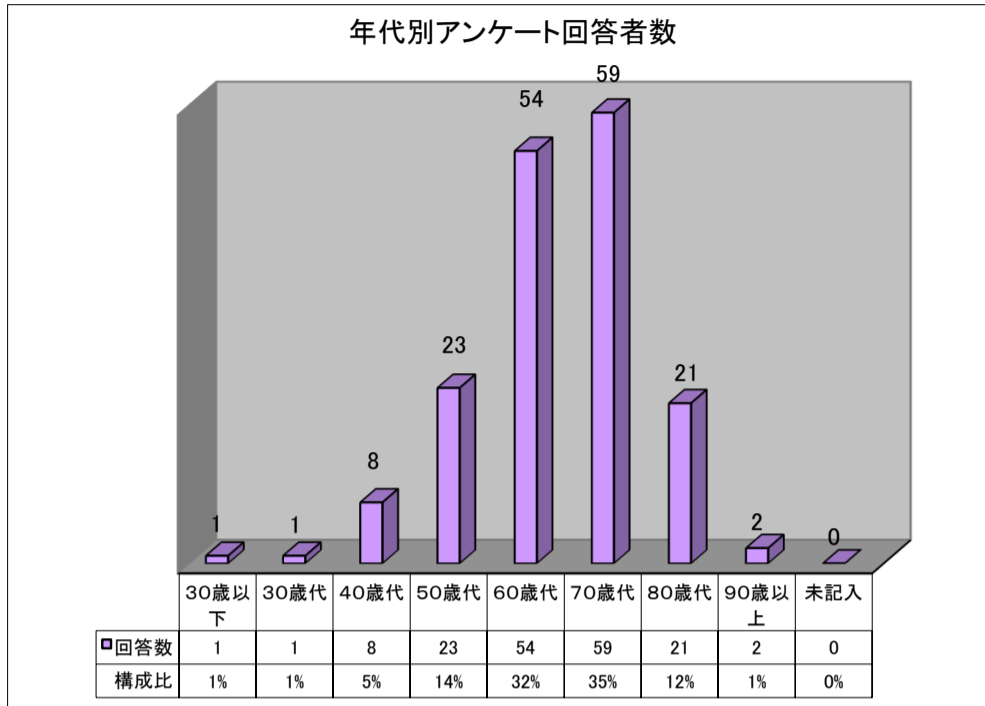


- ① 現在、地域農業の中心となっている担い手が成長・発展すること
- ② 新たな集落営農組織や農業法人等の立ち上げ、新規参入者の促進が実現すること
- ③ 基盤整備等により耕作条件の改善が図られること
- ④ 分散している農地の利用集積・集約化を行い、効率的な農作業が行えるようになること
- ⑤ 特に重要なことはない
- ⑥ その他
- ⑦ 未記入

朝山 地区農業と営農状況等に関するアンケート調査

アンケート 回収数： 169（配付数： 323）

回収率： 52.3%

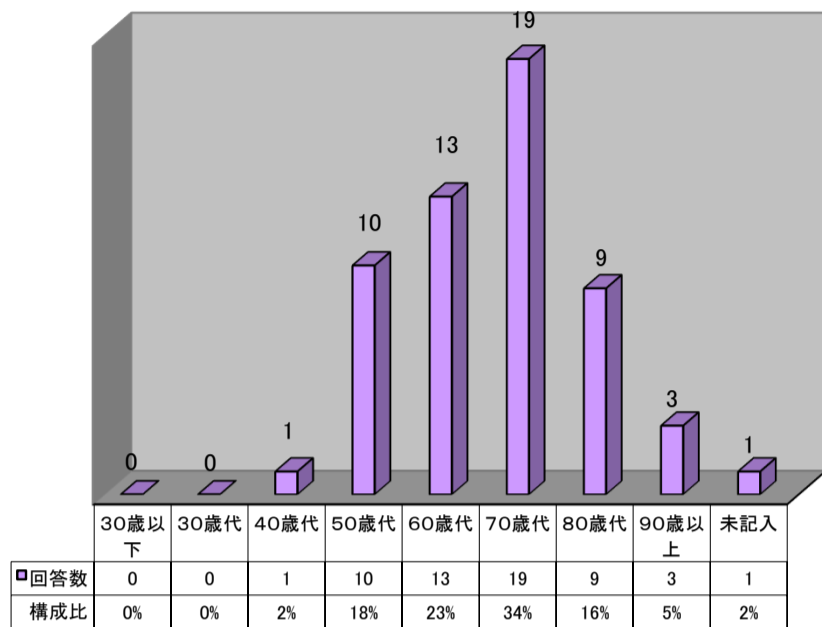


乙立 地区農業と営農状況等に関するアンケート調査

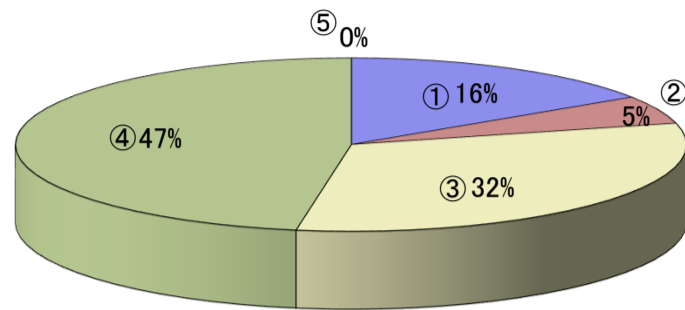
アンケート 回収数： 56（配付数： 115）

回収率： 48.7%

年代別アンケート回答者数

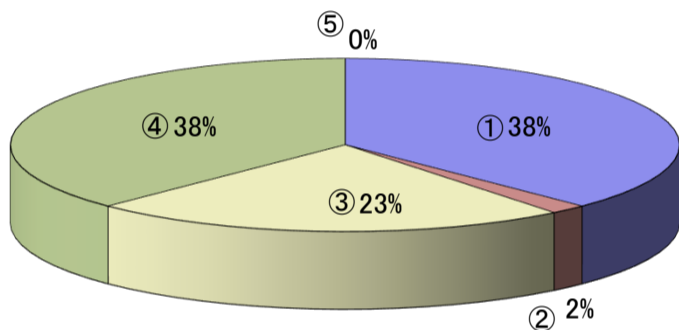


《問2》 あなたの世帯の農業経営に後継者はいらっしゃいますか。



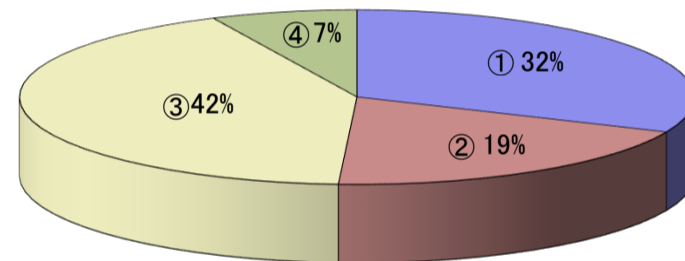
- ① 後継者がおり、現在も農業に従事
- ② 後継者がおり、将来は農業に従事する予定
- ③ 後継者はいるが、将来農業に従事するかはわからない
- ④ 後継者はいない
- ⑤ 未記入

《問3》 今後の農業経営についてどのようにお考えですか。



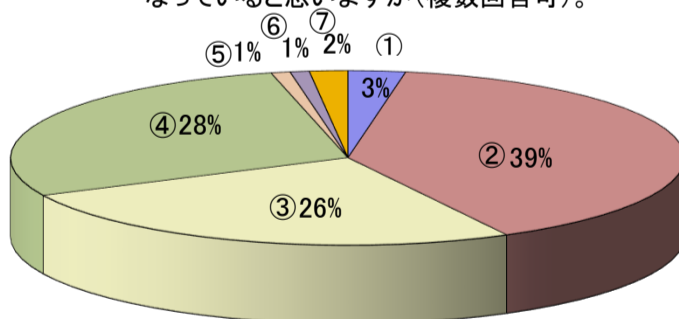
- ① 現状を維持したい
- ② 規模を拡大したい
- ③ 規模を縮小したい
- ④ 離農したい
- ⑤ 未記入

《問4》 問3で③又は④を選択された理由をお答えください(複数回答可)。



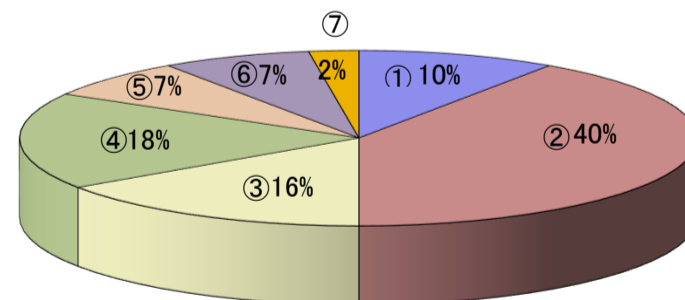
- ① 後継者の不足
- ② 儲からないから
- ③ 年齢、身体的問題から
- ④ その他

《問5》 あなたの集落・地域の農業は、10年後にどのようなになっていると思いますか(複数回答可)。



- ① 特に問題なく現在と同じような農業が営まれている
- ② 農地が利用されず耕作放棄地が増加する
- ③ 地域農業を支える安定した経営体がいなくなっている
- ④ 若い農業者が減少し、農家の高齢化が更に深刻化している
- ⑤ 条件がよい農地は集積が進み、担い手による大規模な経営が行われている
- ⑥ その他
- ⑦ 未記入

《問6》 あなたの集落・地域の農業を続けるためには、今後、どのようなことが重要だと思いますか。



- ① 現在、地域農業の中心となっている担い手が成長・発展すること
- ② 新たな集落営農組織や農業法人等の立ち上げ、新規参入者の促進が実現すること
- ③ 基盤整備等により耕作条件の改善が図られること
- ④ 分散している農地の利用集積・集約化を行い、効率的な農作業が行えるようになること
- ⑤ 特に重要なことはない
- ⑥ その他
- ⑦ 未記入

佐田 地区農業と営農状況等に関するアンケート調査

アンケート 回収数： 407（配付数： 756）

回収率： 53.8%

