

こもんじょ 古文書を探しています！

古民家や土蔵の老朽化による取り壊しなどによって、各種の貴重な古文書が失われつつあります。これを受け文化財課では、文化財調査協力員とともに、戦前までの市内の古文書所在調査を行います。ご自宅やご親戚、お知合いなどで古文書を保有しておられるご家庭やお寺、神社があれば文化財課まで情報をお寄せください。

◇古文書とは

古文書は、文献史料のなかでも地域の歴史をひもとく最も重要な手掛かりとなります。

古文書には大きく分けて2つあり、ひとつはいわゆる「古文書」で、特定の相手などに意志を伝えるために書かれたものです。

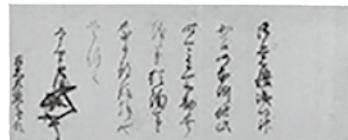
もうひとつは「古記録」で、著述・編纂物・備忘録・日記などです。

古文書はふすまや
畳の内側に再利用されている
こともあるよ！



◇古文書の例

古文書：
古志家文書



古記録：
西村家文書



おたすね・連絡先／文化財課 ☎ 21-6893 FAX 21-6617

出雲で働き、暮らす人との交流会

in 日御碕
2 days

市外に住む学生の帰省時期にあわせた企業交流イベントです。
年齢の近い若手社員との交流を通して、将来、自分が働くイメージが
ふくらむはずです。
夏の日御碕で楽しく就職活動のスタートを切りましょう！

参加者へプレゼント！
「出雲縁結びポケット人生ゲーム」

交流会

- 日時／8月18日(木) 14:00～16:30
- 会場／日御碕サテライトオフィス
多目的ルーム(出雲市大社町日御碕)
- 募集定員／20名程度
- 参加企業／10社

企業見学会

- 日時／8月19日(金) 9:30～12:00
- 募集定員／20名程度
- 訪問企業／2社

両日とも「JR出雲市駅」発着の貸し切り
バス移動を予定しています

費用 参加費無料

服装 自由

対象 大学、短大、高専、専門・専修学校等に在籍する学生
※2024年以降に卒業予定の学生。ただし高校生以下を除く。

申込 事前にホームページから申込が必要です。
https://www.kosuikyo.jp/event_seeker/2076

申込締切 8月9日(火)

ジョブ・ナビ | ZUMO 検索

参加企業の確認や
申込方法など詳しくは
URLまたは 二次元コードから



おたすね／産業政策課 ☎ 24-7620 メール koyou@city.izumo.shimane.jp

出雲弥生の森博物館情報

夏季企画展 開催中～10月17日(月)

「祈りが込められた副葬品」

古墳では死者がよみがえらないように、祈りを込めて、繰り返し副葬品を使った儀礼が執行されました。



見に来てね♪



釜代1号墳の鏡(松江市蔵)

【ギャラリートーク】いずれも10:00から(無料・申込不要)

8月7日(日)、9月4日(日)、10月1日(土)

しん せん

関連講演会 「古墳と神倭思想」

講師：加藤 一郎氏(宮内庁書陵部)

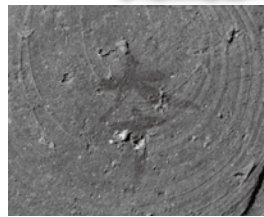
日時：9月11日(日)14:00～16:00

定員：50人 電話・FAXにてお申し込みください。

受講料
無 料

速報展 開催中～9月26日(月)

「源代遺跡の発掘調査 —風土記に記された川の跡—



源代遺跡(国富町・西郷町)の2020年発掘調査成果を紹介します。河川跡から奈良～平安時代の墨書土器など、貴重な遺物が出土しました。

土器に記された文字

ギャラリー展 開催中～10月31日(月)

「いつまでも戦後でありたい2022 旧大社基地の調査速報」

昨年度実施した旧大社基地の調査成果を紹介します。

【ギャラリートーク】いずれも10:00から(無料・申込不要)

8月28日(日)、9月18日(日)、10月16日(日)



出雲弥生の森博物館

開館時間 9時～17時(入館は16時30分まで)
休館日 火曜日(祝日の場合は翌平日)・年末年始

入館料・観覧料 無料

※新型コロナウイルス感染症の感染防止のため内容を変更する場合がございます。最新情報は、博物館ホームページをご確認ください。

〒693-0011 大津町2760
☎25-1841 FAX 21-6617
メールアドレス: yayoi@city.izumo.lg.jp

出雲弥生の森博物館 検索



みすちゃん よすみちゃん

荒神谷博物館情報

特別展 開催中～8月29日(月)

青銅器の道「海峡をこえて シリーズI -本州最西端の弥生文化-」

山口県宮ヶケ保遺跡では、スプーンや食器などの日常品に加え、剣・戈といった祭祀で使用される武器形青銅器をまねて木材で丁寧に作られたものが出土しています。写真は銅鐸を模した木製品です。

山口県指定文化財 鐸形木製品▶
(宮ヶケ保遺跡)



ホール展 8月6日(土)～9月5日(月)

沖縄本土復帰50周年 「忘れられた戦争」～松の油で特攻機は 飛ぶのか～

太平洋戦争終結から77年、沖縄の本土復帰から50年。沖縄に向けて出雲から爆撃機が出撃していたことも沖縄に特攻機を飛ばすのに松の油を使おうとしていたことも忘れられています。出雲大社神門通りの松並木に残された戦争の傷痕をご紹介します。



▲出雲大社 神門通りにて

【お知らせ】常設展展示替えに伴い8月30日(火)～9月3日(土)の間、展示室を休室とします。

特別講演会 第204回 8月20日(土) 13:30～15:00

(令和4年度特別展開演講演会)

講師：松下孝幸氏(土井ヶ浜遺跡・人類学ミュージアム館長)

演題：『土井ヶ浜遺跡から日本人のルーツと未来がみえる』

—九州・沖縄・響灘、日本海でつながる弥生人—

資料代：300円 要申込 ※マスクをご着用ください

詳細については
荒神谷博物館へ
お問い合わせく
ださい。

風土記談義 (ゼミ形式)

新型コロナウイルス感染防止のため、既に登録されている会員様限定の開催とさせていただきます。

※感染予防のため中止や入場制限を行う場合がございます。中止、変更などの最新情報は Facebook をご覧ください。

荒神谷博物館

Archaeological Museum of Kojindani

開館時間 9時～17時(入館は16時30分まで)

休室日 8月30日(火)、31日(水)、9月1日(木)、2日(金)、3日(土)

申込み・おたすね/
〒699-0503 斐川町神庭873-8
☎72-9044 FAX 72-7695

荒神谷博物館FB 検索

※最新情報はFacebookをご覧ください。

