

5 सहरले सङ्कलन नगरने चीजहरू

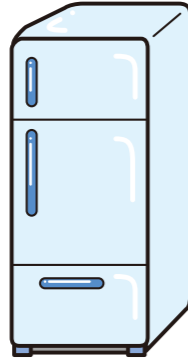
एअर कन्डिसिनर



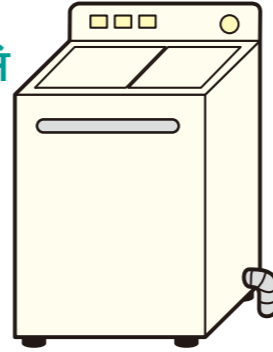
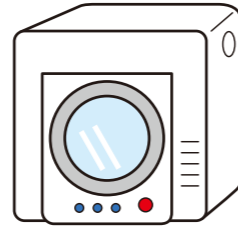
टेलभिजन



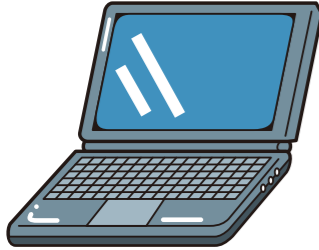
फ्रिजि र फ्रिजि



लुगा धुने मेसिन र कपडा सुकाउने मेसिन



कम्प्युटर



6 सम्पर्क स्थान सूची

फोहोरको कसिमि तथा फाल्नको लागनिकालने तरिका आदि तपाईं बसोबास गर्नुहुने वडाको वातावरणीय कार्यालय अथवा घरेलु फोहोर न्यूनीकरण शाखाको सम्पर्क जानकारी

आओबा वडा	आओबा वातावरणीय कार्यालय	☎०२२-२७७-५३००
मयागनि वडा	मयागनि वातावरणीय कार्यालय	☎०२२-२३६-५३००
वाकाबायासी वडा	वाकाबायासी वातावरणीय कार्यालय	☎०२२-२८९-२०५१
ताइहाकु वडा	ताइहाकु वातावरणीय कार्यालय	☎०२२-२४८-५३००
इजुमी वडा	इजुमी वातावरणीय कार्यालय	☎०२२-७७३-५३००
वातावरणीय ब्युरो	घरेलु फोहोर न्यूनीकरण शाखा	☎०२२-२१४-८२२७
ठूलो आकारको फोहोरको आवेदन (ठूलो आकारको फोहोर सङ्कलन केन्द्र)		☎०२२-७१६-५३०१

नगरपालिका तथा वडा कार्यालयमा गर्ने प्रक्रिया आदिबारे थाहा नभएको कुरा भएमा सेन्दाइ सहर समग्र कल सेन्टर "मोरिनी मयाको ओसरिते कल" प्रयोग गर्नुहोस्।

☎०२२-३९८-४८९४

दोभासे सहयोग आवश्यक व्यक्तिले सेन्दाइ बहुसांस्कृतिक समाज केन्द्रको "दोभासे सहायता केन्द्र"मा फोन गर्नुहोस्। ☎०२२-२२४-१९९९

● सेवा उपलब्ध भाषाहरू (अंग्रेजी, चाइनिज, कोरियन, भियतनामजि र नेपाली भाषा)

◆ खुल्ला समय: ८:००-२०:०० (शनिबार, आइतबार, सार्वजनिक बिदाको दिन र नयाँवर्षको बिदाको अवधि (डिसिम्बर २९ तारखि-जनवरी ३ तारखि) ~१७:००)

सेन्दाइ शहरको फोहोर मैला वसिर्जन (व्यस्थापन) सम्बन्धि नियमहरू (लघु संस्करण)

लघु संस्करण

नेपाली भाषा

नयिमको वविरण

Guide for sorting recyclables and waste Sendai खोज गर्नुहोस्



◀ तपाईंले फोहोर मैला वसिर्जनका नियमहरू देखाउने भडियिहरू इन्टरनेटमा हेर्न सक्नुहुन्छ।

資源循環の杜へ



1 तोकएका झोलाहरूको बारेमा

「घरेलु फोहोर」 「प्लास्टिक स्रोतका फोहोर」 फाल्ने बेलामा, तोकिएको झोला (वशिष्ट झोला) आवश्यक पर्छ। कम्बिनी स्टोर वा सुपरमार्केटबाट सामान किन्दा पाउने झोलाहरू प्रयोग गर्न मिल्दैन।

तोकएका झोलाहरूको कसिमि र मूल्य (१० वटा झोलालाई, १ सेटको रूपमा बकिरी गरिन्छ।)

घरेलु फोहोरको लागि (हरियो)

झोलाको प्याकेजिङको नमुना

साइज	१ सेटको मूल्य
ठूलो (४५ लटर)	४०० येन
मध्यम (३० लटर)	२७० येन
सानो (२० लटर)	१८० येन
अत्यन्तै सानो (१० लटर)	९० येन

प्लास्टिक स्रोतका फोहोर फाल्नको लागिको झोला (रातो)

झोलाको प्याकेजिङको नमुना

साइज	१ सेटको मूल्य
ठूलो (४५ लटर)	२५० येन
मध्यम (३० लटर)	१६० येन
सानो (१५ लटर)	८० येन

तोकएका झोलाहरू बकिरी गरि ठाउँहरू

सेन्दाइ सहरभतिर अथवा सेन्दाइ नजिकका अन्य क्षेत्रको सुपरमार्केट, कम्बिनी, डर्ग स्टोर, होम सेन्टर आदि।

