

札幌ドームで開催するオリックス戦のC指定席にご招待

北海道日本ハム ファイターズ 市民応援デー

所申詳①4月8日(水) ②4月10日(金) 川沿公園体育館
 (74) 33300

①初心者バドミントン教室 5月11日〜6月29日 毎週月曜日 計8回 いずれも10時〜12時
 ②初心者卓球教室 5月13日〜7月1日 毎週水曜日 計8回 いずれも13時30分〜15時30分
 定①20人 ②30人 申し込み順

川沿公園体育館

¥2千200円 事前納入
 定①10人 ②③各15人 抽選
 申詳4月1日(水)〜20日(月) 白鳥王子アイスアリーナ、沼ノ端スケートセンター、総合・日吉・川沿公園体育館、体育協会HPで配布の申込用紙を直接または郵送(必着)、電話、Eメールで 〒053-0021 若草町2丁目4番1号 体育協会 TEL(37)7100 Eメール @tomakomai-taikyo.or.jp

ストップ・ザ・交通事故死!

交通事故発生状況 (1月1日〜3月8日)

発生件数 85件 (前年比2件減)
 死者 1人 (前年比1人増)
 傷者 93人 (前年比6人減)

4月6日(月)〜15日(水)は新入学(園)期の交通安全旬間です

みも可
 詳スポーツ推進室
 TEL(34)9601



5月15日(金)18時〜
 定20組(ペア) 抽選
 申4月1日(水)〜20日(月) 往復はがき(必着)に代表者の住所・氏名・年齢・性別・電話番号、ファンクラブ会員番号(会員のみ)、観戦回数、応援デーを何で知ったか、返信用表面に返信先を記入し 〒062-8655 札幌市豊平区羊ヶ丘1番地 北海道日本ハムファイターズ「苦小牧市民応援デー」係 TEL011(857)3939 HP(www.fighters.co.jp/kansen)からの申し込み



多彩な変遷を見せてきた日本の近現代彫刻の魅力にふれてみませんか。

美術博物館

だより



毎月学芸員がお届けします!

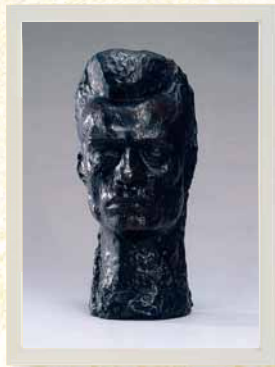
今月から開催の企画展

「旭川市彫刻美術館所蔵 日本近現代彫刻名品選 ―ロダンから現代へ―

をご紹介します。



↑オーギュスト・ロダン
 《ジャン・デルの裸体習作》
 1886-89年頃



↑中原悌二郎
 《若きカフカス人》
 1919年

この展覧会では、^{なかはらていじろう}中原悌二郎記念旭川市彫刻美術館から貴重なコレクションをお借りし、近代彫刻の父・ロダンの影響により彫刻の道を歩んだ^{なか}中原悌二郎の代表作《若きカフカス人》をはじめ、^{とうちゅうりょう}藤忠良、^{ひなこしやすたけ}舟越保武といった日本の彫刻界を代表する作家たちの作品を一堂に展示します。旭川市彫刻美術館のまとまったコレクションを旭川市以外で紹介する初の試みとなります!



会期 4月25日(土)〜6月14日(日)

詳美術博物館 TEL(35)2550 写真提供: 中原悌二郎記念旭川市彫刻美術館

学芸員 細矢 久人 →