

福祉ふれあいセンターの主な事業

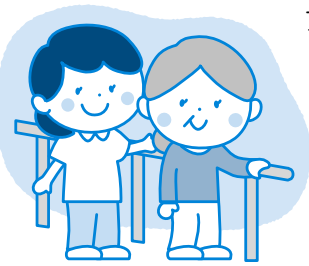
こども通園センター
おおぞら園・
相談室あいす

発達に心配のある、主に幼児の相談を受け付けています。必要に応じて通所していただき、発達を促すための訓練や指導を行います



地域活動
支援センター
あさひ

主に身体に障がいのある方を対象に、身体機能を維持するための訓練や創作活動、スポーツレクリエーションなどの活動を行っています



とまこまい
地域福祉支援センター
ひだまり

主に身体に障がいのある方を対象とした入浴サービスや創作活動、レクリエーションなどを行うほか、さまざまな障がいのある方に対して就労の場を提供しています



一般の方も利用できる
軽食喫茶サニースポット

平日11時30分～14時30分

本格コーヒーやパスタなどを格安価格で提供しています



▲カニのトマトクリームソース(左:500円)と舞茸とベーコンの和風ソース(右:450円) ※いずれも税込み



お待ちしています
ひがしやま ひろし
所長 東山 浩史

福祉トイレカーのココがすごい！

苫小牧市が 日本初！

- ① 車いすの方が利用可能
- ② バイオトイレを搭載
- ③ 公道を走行可能
(トイレが使用済みのまま)



これらの特長を全て兼ね備えている車両を導入したのは、全国の自治体として初めてです

バイオトイレ

(水を使わないトイレ)

おがくずを使い、微生物の力を利用して排泄物を分解するトイレのこと。使用済みのおがくずは、農業用の肥料として使うことができます



ほかにも、**多目的ベッド** や **蓄電池** を搭載！



福祉トイレカーに出会うには…

福祉トイレカーは、港まつりやスケートまつりなどの市のイベントや、スポーツ大会、町内会の催しなどで出会えます。車両にデザインされたとまチョップを見つけたら、記念撮影をしてみてくださいね！

◀スケートまつり会場で