



とどけます まちの こえ まちの いいとこ

# とまごまい

2017

# 9

月号

特集 ● 消防防災訓練センターがオープン!



今月の「クローズアップ」は、  
交通事故に遭わないために  
～運転者も歩行者もみんなで心がけよう～  
ですよ!



苫小牧市の Facebook は、こちらからご利用ください



広報とまごまい

平成29年9月1日発行

第1774号



編集・発行／苫小牧市総合政策部政策推進室秘書広報課  
☎0144(32)6108(直通) ☎0144(32)1117

広告

広告

広報とまごまいの電子書籍はこちらから。  
[www.hokkaido-ebooks.jp](http://www.hokkaido-ebooks.jp)

Hokkaido ebooks



北海道内のすべてがそろった「電子書籍」ポータルサイト「ホッカイドウイーブックス」  
ホッカイドウイーブックス実行委員会(株式会社 須田製版 内) Tel.011-621-1000(代表)



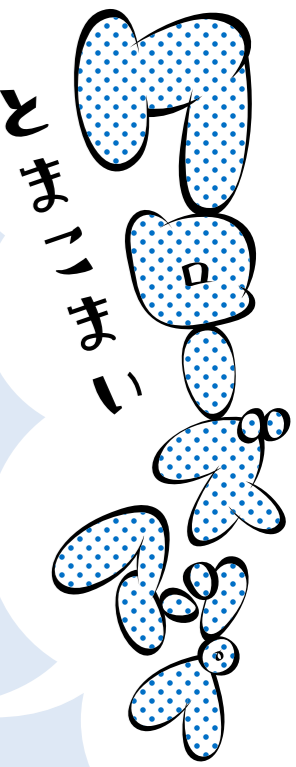
広報とまごまい・広告のご案内

あなたの会社を広報とまごまいでPRしてみませんか?  
申し込みは下記の広告代理店へご連絡ください。(金額は税込み)

●5cm×18.5cm (1枠)43,200円 ●13cm×18.5cm (1枠)108,000円

株式会社 北日本広告社 苫小牧支社 ☎0144(36)7751

印刷/須田製版

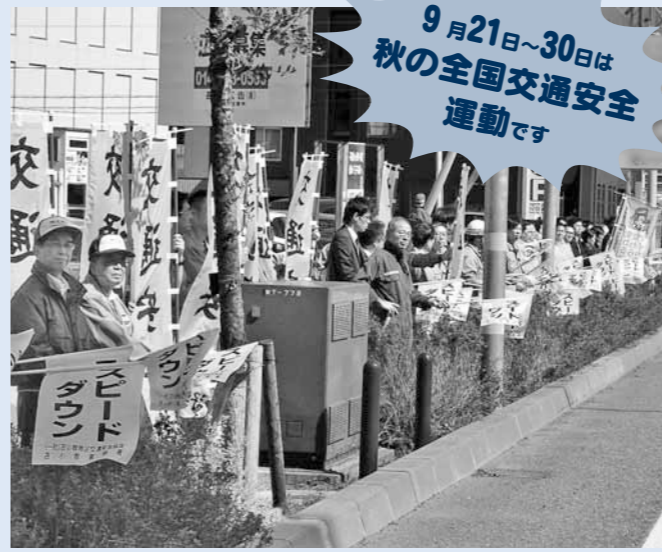


# 交通事故に遭わないために 運転者も歩行者もみんなで心がけよう



詳 安全安心生活課 ☎(32)6287

近年、高齢者の交通死亡事故が多発しています。また「秋の全国交通安全運動」の実施に伴い、今月号では、交通事故に遭わないために、皆さんに気を付けてもらいたいことなどを紹介しています。交通事故の「加害者」にも「被害者」にもならないために、交通安全意識を高めましょう



9月21日~30日は  
秋の全国交通安全  
運動です

## 苦小牧市内の高齢者交通死亡事故 発生状況(年間) 苦小牧警察署資料より

区分	平成24年	平成25年	平成26年	平成27年	平成28年
死者数 (うち65歳以上の人数)	6人 (2人)	9人 (5人)	6人 (3人)	8人 (3人)	7人 (5人)

(高速道路含む)

交通死亡事故の約半数が高齢者の事故となっています。年齢を重ねることで、視力や聴力、認知判断力や筋力などさまざまな身体機能が変化していきます。「慣れていて道だから」「今まで危ないことはなかったから」という油断は禁物です。いつも通っている道でも、交差点、通ルールを厳守し、交通事故を防ぎましょう



## 危ない! それ、変化した体・心・目のしわざかも…

高齢になるにつれて、視野が狭くなったり、反射神経が衰えたりと、さまざまな変化が見られます。変わっていく心身に合った安全な行動を心掛けましょう

### 体



青信号の途中では渡らず、次の青信号を待ちましょう

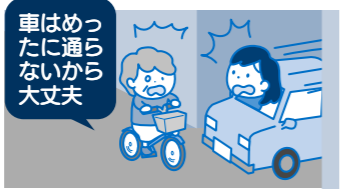


いつも通りにブレーキをかけたつもりなのに、ブレーキに時間がかかっているかも。車間距離を長めに取って

### 心



運転者が歩行者に気付かないことも。必ず横断歩道を渡る習慣を



協道でも駐車場の出入り口でも必ず止まって安全確認を



高齢者の事故の多くは右折時。右折の少ないルートを選びましょう

### 目



車の陰に隠れることなく、左右がよく見渡せる状態で渡りましょう



標識や信号を見逃さず、必ず止まって左右確認を



見えていない所に人がいるかも。周囲の歩道まで広く見て

## 無料の出前講座 // 交通安全教室のご案内

市では、町内会などを対象に、交通指導員による交通ルールの実技講習や安全な歩行など「交通安全教室」を行っています。希望する方は事前に、希望の日時、代表者の氏名、連絡先などをお知らせください

問い合わせ  
安全安心生活課 交通安全担当 ☎(32)6287



## …… 夜光反射材を使いましょう ……

夜間の事故は、夕暮れ時や日没前後に多く発生しています。夜間に外出するときは、明るい色の服装や車のライトを反射する「夜光反射材」を身につけましょう

夜光反射材は、さまざまな種類があり、ホームセンターなどで購入できます



広報とまこまいは、誰もが使いやすいように、ユニバーサルデザインフォントを使用しています。また、植物油インキ、古紙80%以上の再生紙を使用し、環境に配慮しています。



アイコンの見方

詳細 電話番号

今年で62回となるとまこまい港まつりが8月4日から3日間開催され、延べ35万3千人が苦小牧の夏を楽しみました。6日のマーチングフェスティバルでは、市内の幼稚園児によるパレードが登場。強い日差しの下で頑張る園児たちの姿を、沿道の人たちは笑顔で見守っていました。26ページでは、今年の港まつりの写真を掲載しています。ぜひご覧ください!



表紙から  
とまこまい港まつり

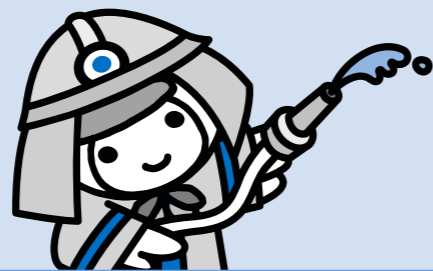
- 27 ページ みんなのひろば  
とまこまい日記/編集後記  
ほか
- 26 ページ とまこまい港まつり
- 25 ページ ふくし大作戦!!! 2017  
とまこまっポポイントガイド
- 14 ページ 市からのお知らせ  
健康/暮らし/福祉/相談/催し・講座/スポーツ
- 12 ページ お出かけガイド  
カルチャーガイド
- 10 ページ 健康ガイド  
健康教室/健康相談  
ほか
- 8 ページ 市政トピックス  
2017たるまえサンフェスティバル  
ほか
- 4 ページ 特集  
消防防災訓練センターがオープン!
- 2 ページ クローズアップ  
交通事故に遭わないために  
運転者も歩行者もみんなで心がけよう

広報とまこまい 2017 9  
もくじ  
©2011 苦小牧市

# フロアガイド

## 施設の中をのぞいてみよう!

この施設では放水・消火訓練のほか、スモークマシンで煙を発生させた火災現場での避難を模擬体験できる濃煙訓練室や、ロープ渡過、ベランダ（4階建てを想定）の避難ハッチなどが設置され、町内会などで設置されている自主防災組織や消防団などでの訓練の場として活用できます。



### 訓練用ベランダ

4階建ての建物を想定した避難ハッチが設置されています



## 2F

### 研修室

自主防災組織などの研修に活用でき、スクリーン、プロジェクター、音響装置が完備されています（約70人収容）



男子 トイレ  
女子 トイレ

## 1F

### 濃煙訓練室

スモークマシンで煙の特性を再現し体験



### 備蓄庫

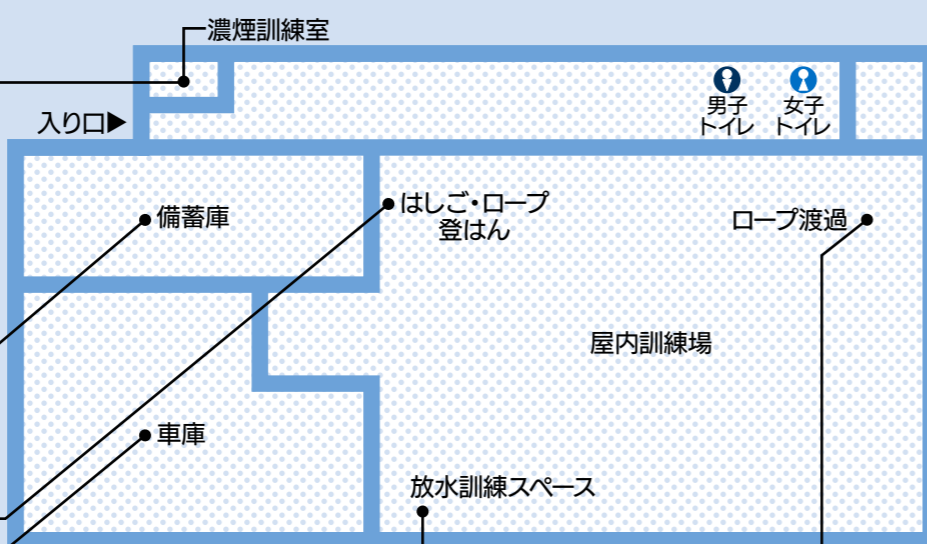
災害備蓄品・支援物資を備蓄

### はしご・ロープ登はん

10mの高さがあります

### 車庫

緊急消防援助隊車両（3台分）を収容



男子 トイレ  
女子 トイレ

### 放水訓練スペース

消防車などで貯水槽（20t）から水をくみ上げ放水



### ロープ渡過



# 消防防災訓練センターがオープン!

～一人一人の取り組みが地域を守る力になります～

消防本部総務課 ☎(84)5014

市消防本部では、平成27年に高機能消防指令センターや、消防隊員が使用する訓練塔を備えた新庁舎を建設しましたが、今年度は新たに、消防防災訓練センターが10月21日(土)にオープンします。

今月号では、地域防災力の向上を目指したその施設の概要と、一人一人が実践できる防災訓練などをご紹介します。皆さんで一丸となって、地域防災力を向上させましょう。



※自主防災組織：町内会が母体となっており、地域に住む人たちが自主的に連携して防災活動を行う組織。市内では8割以上の町内会で結成されている。

阪神・淡路大震災、東日本大震災などの大規模災害や、近年頻発する大雨による災害の教訓として、消防などの行政機関だけでは、その対応が難しくなっており、市民の皆さんが防災について理解し、その対応方法を身に付けることが重要となります。

消防防災訓練センターでは、さまざまな訓練が行えたり、自主防災組織の研修などの場として利用できます。

こうした施設の利用や、一人一人の日々の防災訓練などを通して、地域全体で防災力を向上させていきましょう。



地域防災力の向上のために

9月1日は  
防災の日です

# いつでも・どこでも取り組める防災訓練

☎ 危機管理室 ☎ (32)6280

## ■意外と身に付いていない!?安全確保の習慣

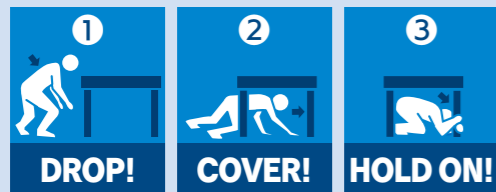
自らの備えとして、災害時の備蓄品を準備したり、避難場所などをあらかじめ確認しておくなど、その対策はさまざまですが、いざというときの安全を確保する習慣を身に付けておくことも大切です。

特に日本は多くの活断層が存在し、「地震大国」ともいわれています。気象庁の調査では、突然大きな揺れが発生したとき、何の行動もとることができなかった人が約30%であったとの結果も示されています。いざというときに正しい安全確保の行動をとることは意外と難しいのかもしれない。

## ■簡単に取り組める防災訓練「シェイクアウト」を実践してみましょう!

シェイクアウトは、2008年にアメリカのカリフォルニア州で始まった新しい形の防災訓練です。地震を想定して、同じ日時にそれぞれの場所で、参加者が一斉に約1分間、安全行動「ドロップ」、「カバー」、「ホールドオン」(図1参照)を実施します。とても簡単な内容ですが、個人はもちろん、町内会や各企業で防災意識を高めるためのきっかけづくりとして取り組める訓練です。いざというときのために、ぜひ実践してみましょう。

図1



- ①ドロップ 揺れに倒される前に姿勢を低く!
- ②カバー 手や腕で頭や首を守って!
- ③ホールドオン 揺れが収まるまでじっとして!

## 苦小牧市総合防災訓練開催 ～訓練放送が9月2日(土)10時に放送されます～

市内小・中学校や沿岸部などを会場に住民避難訓練・避難所運営訓練・救出救助訓練などを実施します。当日、10時に訓練のための避難放送が防災行政無線(防災ラジオ)で放送されますのでご了承ください。

## 地域の防災力の向上を目指して

町内会の皆さんをはじめ、多くの市民の皆さんから、期待を寄せられている消防防災訓練センターが完成しました。多くの方に利用いただくことで、町内会などで設置されている自主防災組織と消防団がより連携できるきっかけになつてもえればと思っております。

また、災害時には緊急消防援助隊の集結地点としても活用することとなっておりますが、他の消防機関から援助を受ける場合や北海道隊が他の都道府県に援助に向かう場合にも、大いに役立つ施設になるものと考えています。



消防長  
わきざか きよたか  
脇坂 恭敬

# 2017苦小牧市消防フェスティバル開催

☎ 10月21日(土) 9時45分～12時 直接会場へ(臨時駐車場あり)  
☎ 消防本部庁舎敷地内(新開町) ☎ 予防室 ☎ (84)5034

消防防災訓練センターのオープンを記念して、火災予防の啓発を目的とした2017苦小牧市消防フェスティバルが開催されます。防災や防火について学ぶことはもちろん、普段はあまり見たり触れたりすることができない、消防車両の展示、はしご車の搭乗体験のほか、消防士が日頃行っている訓練なども体験することができます。消防の仕事の一端に触れてみませんか?



## 主なイベント内容

①消防防災訓練センター  
オープニングセレモニー

②一日消防署長  
(とまチョップ) 任命式

③救助隊が行う訓練の実演  
救助隊員が行っている訓練の様子が見られます

④消防車両の展示  
通常の消防車のほか、救助工作車、特災車、水陸両用車、救急車など、普段見ることができない消防車両を見学できます

⑤はしご車・大型高所放水車搭乗体験  
はしご車などのバスケット(かご)に搭乗し、記念撮影などを行います

⑥消防士訓練体験(放水・渡過・濃煙)  
消防防災訓練センター内で、火災現場で消防士が行っている消防車両からの放水を体験するほか、ロープ渡過訓練(綱渡り訓練)、スモークマシンによる煙からの避難体験などができます

⑦自衛隊車両展示・警察車両展示・海上保安署活動紹介など  
消防車両のほかにも、自衛隊車両や警察車両の展示のほか、海上保安署の活動の紹介ブース、AEDや消火器の取り扱い体験など、身近な生活の中で必要となる防災が体験できます

※一部の体験コーナーには当日配布の整理券が必要となります

# 市政トピックス

▶ 詳 苦小牧観光協会 ☎ (34)7050

## 平成30年度採用市職員、教育委員会職員、任期付職員の募集

※詳細は必ず試験案内、📄をご確認ください

▶ 申詳①～⑦、①～⑨行政監理室 ☎ (32)6182 / ⑧総務企画課 ☎ (32)6739 / ⑨消防本部総務課 ☎ (84)5017

### ●市職員、教育委員会職員の募集

各職種とも全ての要件を満たし、平成29年7月に実施した苦小牧市職員採用試験を受験していない方（同一区分でなければ受験可能）

職種	受験資格
①事務職 (短大卒)	●昭和63年4月2日以降に生まれた方 ●学校教育法による短期大学（高等専門学校含む。専修学校、各種学校などは除く）を卒業した方、または平成30年3月に卒業見込みの方（大学に2年以上在学して62単位以上を修得している方など、これらと同等の資格があると認められる方を含む。大学卒に該当する方を除く）
②事務職 (高校卒)	●昭和63年4月2日以降に生まれた方 ●学校教育法による高等学校を卒業した方、または平成30年3月に卒業見込みの方（これらと同等の資格があると認められる方を含む。大学卒、短大卒に該当する方を除く）
③事務職 (身体に障がいのある方)	●昭和33年4月2日以降に生まれた方 ●学校教育法による高等学校以上を卒業した方、または平成30年3月に卒業見込みの方（これらと同等の資格があると認められる方を含む） ●身体障害者福祉法第15条に定める身体障害者手帳1～6級の交付を受けている方 ●自力で通勤ができ、介助（者）なしで事務職として業務ができる方 ●活字印刷の出題、口頭による面接試験に対応できる方
④技術職 (大学卒/電気・機械)	●昭和63年4月2日以降に生まれた方 ●学校教育法による大学以上を卒業した方、または平成30年3月に卒業見込みの方（これらと同等の資格があると認められる方を含む） ●各職種に関連する学科を専攻している方
⑤技術職 (短大卒/電気・機械)	●昭和63年4月2日以降に生まれた方 ●学校教育法による短期大学（高等専門学校含む。専修学校、各種学校などは除く）を卒業した方、または平成30年3月に卒業見込みの方（大学に2年以上在学して62単位以上を修得している方など、これらと同等の資格があると認められる方を含む。大学卒に該当する方を除く） ●各職種に関連する学科を専攻している方
⑥技術職 (高校卒/土木・電気・機械)	●昭和63年4月2日以降に生まれた方 ●学校教育法による高等学校を卒業した方、または平成30年3月に卒業見込みの方（これらと同等の資格があると認められる方を含む。大学卒、短大卒に該当する方を除く） ●各職種に関連する学科を専攻している方
⑦保健師	●昭和33年4月2日以降に生まれた方 ●保健師免許を有する方、または平成30年3月までに取得見込みの方
⑧学芸員	●昭和33年4月2日以降に生まれた方 ●普通自動車運転免許を有する方 ●博物館法による学芸員資格を有する方、または平成30年3月までに取得見込みの方 ●大学または大学院で考古学に関連する科目を専攻し卒業（修了）した方（見込みの方を含む）で、埋蔵文化財発掘調査についての知識、経験を有する方
⑨消防職	●平成2年4月2日以降に生まれた方 ●学校教育法による高等学校以上を卒業した方、または平成30年3月までに卒業見込みの方（これらと同等の資格があると認められる方を含む） ●採用後、市内に居住できる方 ※性別は問いません

### ●任期付職員の募集 ※年齢制限なし

身体に障がいのある方も、介助（者）なしで通勤、業務ができれば受験可能 ※⑥、⑦以外は普通（中型）自動車運転免許が必要

職名など	受験資格
①高齢者福祉に従事する職員	●社会福祉士資格を有し、高齢者福祉の経験または理解のある方
②生活困窮者などの福祉に従事する職員	次のいずれかを有する方 ●社会福祉士資格 ●精神保健福祉士資格 ●保健師免許
③障がい者の相談支援に従事する職員	●社会福祉士資格 ●精神保健福祉士資格 ●保健師免許
④介護相談業務に従事する職員	次のいずれかを有する方 ●社会福祉士資格 ●看護師免許
⑤介護認定調査に従事する職員	次のいずれかを有する方 ●ケアマネージャー資格 ●看護師免許 ●准看護師免許
⑥障がい児の療育指導に従事する職員	次のいずれかを有する方 ●特別支援学校教諭免許 ●幼稚園または小学校教諭免許 ●保育士資格 ●言語聴覚士資格 ●作業療法士または理学療法士資格 ●臨床心理士または臨床発達心理士資格
⑦通所児童送迎バスの運転および療育指導補助業務に従事する職員	●大型2種自動車運転免許を有し、障がい児などの発達支援業務の経験または理解のある方
⑧児童相談業務に従事する職員	次のいずれかを有し、パソコン操作が可能な方 ●社会福祉士資格 ●精神保健福祉士資格 ●保育士資格 ●幼稚園、小学校、中学校、高等学校教諭免許のいずれか ●児童福祉業務の経験
⑨医療事務に従事する職員	●医療事務を5年以上経験かつ医療事務資格を有し、パソコン操作が可能な方

**募集人員** ①～⑧、①～⑨いずれも若干名 ⑩10人程度 **採用予定日・任用期間** ①～⑨平成30年4月1日、⑩～平成30年4月1日～平成33年3月31日  
 ※勤務時間は職種により、給料は経験年数などにより異なります **試験案内の入手方法** 各担当課窓口で配布（📄でダウンロード可）、郵送で請求（A4判の書類が入る封筒に宛名を記載して140円切手を貼付したものを同封） **申込期間・方法** 9月1日(金)～14日(木)に必要提出書類を持参または郵送（消印有効）で ※市内居住の方は可能な限り持参 **必要提出書類** (1)受験申込書 (2)受験票 (3)のり付き返信用封筒（長形3号、82円切手を貼付、宛名記載）(4)身体障害者手帳の写し（⑨を除き、受験区分に関わらずお持ちの方）※障がいの等級だけでなく、障がいの程度が記載された部分も添付 (5)各職種に必要な資格証、免許状などの写し（いずれもすでに有している方）※(1)、(2)は市の指定用紙です。試験案内と一緒に配布しています **申込先** 〒053-8722 旭町4-5-6 行政監理室 ⑩〒053-0018 旭町4-4-9 総務企画課 ⑨〒053-0052 新開町2-12-7 消防本部総務課 **第1次試験日・会場** 10月1日(日) 苦小牧東中学校（予定） **試験科目** S P I 3 ※⑩のみ専門試験もあり

## 2017たるまえサンフェスティバル

樽前山をバックにバーベキュー！体験アトラクションやステージショーもあり、苦小牧の秋を満喫できるイベントです

📅 9月16日(土) 10時～17時  
17日(日) 10時～16時

📍オートリゾート苦小牧アルテン

### 臨時バスの運行

苦小牧営業所→駅北口→アルテン 8時44分～14時34分  
アルテン→駅北口→苦小牧営業所 12時20分～18時

停留所：03鉄北北口線の苦小牧営業所～アルテンの同線停留所  
運賃：中学生以上100円 小学生50円



## 特別展 「柳原良平の海・船・港」

▶ 所詳美術博物館 ☎(35)2550

画家、イラストレーター、エッセイストなど多彩に活躍した柳原良平（1931～2015）は、明るく親しみやすい表現で、船や港に関する作品や書籍などを数多く世に送り出しました。今回は、日々さまざまな船が行き交う港まち・苦小牧で、柳原良平の“船跡”を切り絵、油彩、水彩などの絵画を中心に展示します

皆さんも、美術博物館で芸術の秋を堪能しませんか？

**展示期間** 9月9日(土)～11月12日(日)

**観覧料** 一般600円、高大生400円、中学生以下無料

ポスターにも描かれている「アंकルトリス」は、柳原が生みの親▲



## 2017-2018 アジアリーグアイスホッケー 9月開幕！

ぜひ会場に足を運んで、選手たちに熱い声援を送りましょう！！

**王子イーグルスホーム開幕戦 対戦相手：ハイワン（韓国）**

📅 9月16日(土)、17日(日) いずれも15時

📍白鳥王子アイスアリーナ

🎫チケット 苦小牧アイスホッケー連盟 ☎(34)7601

🗣️新体制になった王子イーグルス、応援よろしくお祈りします！！



## 健康フェスタとまこまい2017

▶ 詳 健康支援課 ☎ (32)6407・6410

市民の皆さんの健康づくりのきっかけとなるよう、今年も健康フェスタを開催します！

📅 9月24日(日) 9時～15時（受け付けは14時まで）

### 🏠市民会館

#### ●こども調剤体験

錠剤に見立てたお菓子を一包ずつにまとめるコーナー。まとめたお菓子は持ち帰れます

#### ●歯の健康ブース

歯科健診、咬合力測定などが無料で受けられ、ブラッシング指導や顔ヨガなども体験できます

#### ●食育SATシステム（フードモデル）体験

フードモデル（食品サンプル）を使って栄養価を計算。食事の簡単バランスチェックができます

### 🏠保健センター

#### ●肝炎ウイルス検査（予約制）

会場で採血し、約1時間後に結果が出ます  
**定**40人 **申し込み順** **申**9月4日(月)から電話で 苦小牧保健所 ☎(34)4168

#### ●各種測定コーナー

血管・脳年齢、体脂肪などを測定できます

他にも多数のコーナーを予定しています。詳しくは📄などをご覧ください。なお、同日にがん検診および特定健診を保健センターで実施します。詳細は11ページの健康ガイドでご確認ください

# 健康ガイド



## 9月の休日当番病・医院

診療時間 内科、外科=9時～17時  
歯科=9時～12時

3日(日) 内科 方安庵青雲町クリニック 電話(61)5555  
外科 メモリアル整形外科 電話(74)2111  
歯科 三輪歯科医院 電話(32)3247

10日(日) 内科 苦小牧病院 電話(72)1201  
外科 同樹会苦小牧病院 電話(36)1221  
歯科 すずらんファミリー歯科 電話(74)1018

17日(日) 内科 吉川医院 電話(34)4565  
外科 苦小牧日翔病院 電話(72)7000  
歯科 山岸歯科矯正歯科 電話(53)6666

18日(月) 内科 阿部内科医院 電話(36)0066  
外科 山下医院 電話(72)8828  
歯科 山崎歯科医院 電話(74)8091

23日(土) 内科 桜木ファミリークリニック 電話(71)2351  
外科 三上外科整形外科 電話(33)7815  
歯科 勇弘歯科医院 電話(56)0648

24日(日) 内科 いまい内科クリニック 電話(37)8686  
外科 勤医協苦小牧病院 電話(72)3151  
歯科 阿部歯科医院 電話(31)4618

ホームページでもご覧いただけます

健康支援課 電話(32)6407

## 夜間・休日急病センター

所在地 旭町2-9-2 電話(32)0099  
診療科目 内科、小児科  
診察時間 平日 午後7時～翌朝7時  
土曜日 午後2時～翌朝7時  
休日 午前9時～翌朝7時

## ハスカッププラザ(保健センター)

健康教室・健康相談				
名称	とき	定員	内容	申し込み
生活習慣病予防教室 血液さらさら生活 (全3回コース)	①19日(火) ②26日(火) ③★10月3日(火) 9時30分～11時	15人	①脂質の話 ②栄養の話 ③運動実践 (20～74歳で、運動制限のない方)	①健診結果(1年以内のもの) ③室内用運動靴、タオル、飲み物
簡単体験! ストレッチポール	12日(火) 9時30分～10時45分	15人	ストレッチポールを使い、運動を始める きっかけとする 姿勢の改善や筋トレ (20歳以上の方)	室内用運動靴、タオル、飲み物
65歳から始める貯筋 体力UP教室 (全6回コース)	22日～★10月27日 毎週金曜日 9時30分～10時45分	15人	体力測定、体力UPのための筋トレや ストレッチ (65～74歳で、運動制限のない方)	事前予約必要 1日(金)から受付開始 (申し込み順)
燃やそう体脂肪! ステップエクササイズ (全6回コース)	20日～★10月25日 毎週水曜日 9時30分～10時45分	15人	音楽に合わせてステップ台を昇降する有 酸素運動が中心 (20～64歳で、運動制限のない方)	¥100円
栄養教室 食欲の秋をのりきる 食べ方教えます!	21日(水) 13時30分～14時30分	20人	太らない食べ方、秋の野菜の美味しい 活用術 (20歳以上の方)	なし
健康・栄養相談	11日(月) 8時30分～10時30分	なし	保健師・栄養士による相談、血圧、体重 測定など(20歳以上の方) ※10とまチョップポイント	直接会場へ

## 健康診断 ※総合健康診断はポイント対象外。特定健診・後期高齢者健診は100ポイント

名称	とき	料金	対象	内容	申し込み
総合健康診断 (短期人間ドック)	月～金曜日(祝日を除く) 受付=8時～9時30分	27,355円	希望者	事前予約必要 詳しくはHPまたは保健センターへ	
特定健診・ 後期高齢者健診	14日(水)、21日(水) 受付=8時～10時 ★10月1日(日) 受付=9時～10時	加入保険により 異なります	該当者 各40人	血液検査 (注)「特定健診・後期高齢者健診」については各 加入保険先から送付される案内をご覧ください	

## がん検診 ※100とまチョップポイント

実施がん検診	とき	ところ	定員	申し込み
乳	15日(金)、★10月6日(金) 受付=13時～13時30分、14時～14時30分	保健センター	各15人	大腸がんは7日前、 その他は前日まで に保健センターへ (申し込み順)
胃・肺・大腸	14日(木)、21日(水) 受付=8時～10時 24日(日)、★10月1日(日) 受付=9時～10時	柏木町町内会館	胃・肺のみ 各30人	
	15日(金) 8時～10時 22日(金) 8時～10時 25日(月) 8時～10時	東開町内会総合福祉会館 新明町総合福祉会館	大腸は定員なし	

検診名	胃がん	肺がん	大腸がん	乳がん①	子宮頸がん①	子宮体部がん	乳がん②	子宮頸がん②
対象	29年4月1日から30年3月31日までに下記の年齢になる方(乳・子宮頸がんは偶数歳になる方)							
	40歳以上		40歳以上 50歳未満	50歳以上	20歳以上	20歳以上で問診 により必要な方	29年4月1日時 点で40歳であっ た女性*1	29年4月1日時 点で20歳であっ た女性*2
内容	バリウムによる 胃部エックス線	胸部エックス線	免疫便潜血検査 2日法	マンモグラフィ (平成28年度から視触診を廃止)	頸部(けいぶ) 細胞診検査	体部細胞診 検査	乳・子宮頸がん検診は、同一年度内に①か ②のどちらか一方しか受診できません	
料金	1,500円	200円(かくたん検 査は400円追加)	400円	2,000円	1,700円	1,000円	700円	無料
	無料の方 ●生活保護を受けている世帯の方 ●市民税がかかっていない世帯の方で「がん検診等自己負担金無料証明書(印鑑・身分証明書を持参し、健康支援課、勇弘のぞみ出張所で事前申請必要)」をお持ちの方 ●受診時に70歳以上の方(保険証・免許証など年齢が分かるものをお持ちください) ●一定の障がいがある65歳～69歳の方で「後期高齢者医療被保険者証」をお持ちの方							

※65歳以上の方は保健センター実施の肺がん検診実施時に、結核健康診断も受けられます。  
※がん検診は市内医療機関でも実施しています。平成29年度「わが家の健康カレンダー」、胃内視鏡については、「広報とまこまい5月号」26ページでご確認ください。  
\*1 対象者は、40歳の方と45・50・55・60歳で過去5年間に一度も苦小牧市が実施する検診を受診されたことがない方  
\*2 対象者は、20歳の方と25・30・35・40歳で過去5年間に一度も苦小牧市が実施する検診を受診されたことがない方

## 保健所の相談、検査

名称	とき	内容	申し込み
総合保健・医療相談	月～金曜日 ※祝日を除く	保健、医療、福祉などの相談	随時受付
女性の健康相談	19日(火)	妊娠、出産、子育てや思春期、更年期などの心身の健康相談	
こころの健康相談	19日(火)	専門職員の間接相談	
肝炎ウイルス検査	5日(火)	感染が疑われる方は無料 ※詳細はお問い合わせください	予約必要
骨髄バンク登録	5日(火)、19日(火)	13時～ 30分程度 18歳以上54歳以下	
HTLV-1抗体検査	5日(火)	採血後、約20日後に結果をお知らせします	
HIV抗体検査(エイズ相談)	5日(火)、6日(水)、19日(火)	検査(採血)後、約90分で検査結果をお知らせする予定	予約は電話(35)7474

## 赤ちゃんのための健診・教室

名称	とき	対象	内容	その他
母親教室	★10月4日(水) 13時～15時	妊娠4～8カ月(妊 娠12～32週未満)の 方	妊娠中の栄養や 過ごし方、おしゃ べりタイム	母子健康手帳を 持参し、直接会 場へ
パパママ教室	★10月22日(日) 10時～12時	妊娠4～8カ月の 初妊婦とその夫 定36組 抽選	もくろみ学習、お父さん の妊婦体験(Tシャツ 着用)、ビデオ学習	★10月5日(水)、 6日(木)に健康支 援課へ
赤ちゃん教室 「2か月児」	28日(水) 9時30分～11時30分	29年7月生まれ の子と親 定40組 申し込み順	離乳食の進め方、 赤ちゃんの育ち 方、母親交流会	
赤ちゃん教室 「7か月児」	8日(金)、15日(金) 14時15分～16時	29年2月生まれ の子と親 定30組 申し込み順	8日=これからの発 達を考えると、赤 ちゃんと遊ばし よう 15日=離乳の進め 方、歯を守りま しょう	開催日の2日前 までに健康支援 課へ
赤ちゃん教室 「12か月児」	14日(水) 9時30分～11時	28年9月生まれ の子と親 定30組 申し込み順	元気に遊ぼう親子 遊び、母親交流会	
「1歳6か月児」 健康診査	19日(火) 9時30分～10時45分 13時～14時30分 20日(水) 9時30分～10時45分	28年2月生まれ の子(2歳未満の未 受診児について もご相談ください)	心身の発達状況の 確認	対象者に通知
「3歳児」 健康診査	20日(水) 13時～14時30分 21日(木) 9時30分～10時45分 13時～14時30分	26年8月生まれ の子(4歳未満の未 受診児について もご相談ください)		
BCG接種 電話(32)6407	11日(月)、25日(月) 接種開始時間= いずれも14時から (受付=13時30分～ 14時30分) 直接会場へ	生後3カ月～1歳 に至るまでの乳児	(注)1.標準的な接種年齢は生後5～8カ月 2.接種できない方 ●ジフテリア・百日せき・ 不活化ポリオ・破傷風、ヒブ、小児用肺炎球菌予 防接種後6日以上たっていない方 ●37.5度 を超える発熱があったり、重い病気の方や以前 に予防接種で強いアレルギー反応があった方 母子健康手帳、予防票、バスタオル 保護者同伴。接種後27日間は他の予防接 種は受けられません	

## 市民健康教室 ※10とまチョップポイント

とき	ところ	内容	申し込み
14日(水) 13時から	のぞみコミュニ ティセンター	のぞみ歯科の院長による「美味しく食べるに は歯が大切、知って得する歯の健康」の講演、 保健師による健康講話と血圧測定	直接会場へ

## 対がん協会のがん検診 ※100とまチョップポイント

実施がん検診	とき	ところ	定員	申し込み
胃・肺・大腸・ 子宮・乳	★10月13日(金) 受付場所・時 間 市役所1階ロビー=7 時15分～7時45分 ※札幌 の会場まで無料バスで送迎	北海道 対がん 協会	50人	6日(水)～20日 (水)に健康支援 課へ(申し込み 順)

- 救急時、受診先が分からないときは「北海道救急医療・広域災害情報システム」  
電話0120(20)8699、携帯電話・PHSの方は電話011(221)8699
- 夜間子どもが急病にかかったとき「小児救急電話相談」  
電話#8000または電話011(232)1599

## 9月の献血

日	時間	場所	健康支援課 電話(32)6407
11日(月)	13:30～16:00	駒澤大学附属苦小牧高校	
12日(火)	10:00～12:00 13:30～16:00	コープさっぽろ桜木店	
19日(火)	10:00～12:00 13:30～16:00	市民活動センター	
24日(日)	10:00～13:00 14:30～15:30	苦小牧保健センター	
25日(月)	10:00～12:00 13:30～16:00	苦小牧市役所	
26日(火)	10:00～12:00 13:30～16:00	苦小牧市役所	
27日(水)	14:45～16:00	宅建協会苦小牧支部	

※日時が変更になる場合があります、ご確認ください

# カルチャーガイド



アイコンの見方

日 とき 所 ところ 対 対象 内 内容  
申 申し込み 詳 詳細 電 電話番号

文化の魅力を体感できるイベント情報です。  
申し込みは、各施設へ。

## 科学センター

所 旭町 3-1-12 電 (33)9158 利用時間 9時30分～17時 休館日 4日(月)、11日(月)、19日(火)、25日(月)

行事名	内容	とき	対象・定員・申し込み・その他
プラネタリウム	秋の番組「秋の星空とペルセウス座の神話」	9月2日(出)～11月26日(日) ①14時から ②16時から	定80人 ※土・日曜日、祝日は11時30分からも投影
2017青少年のための科学の祭典・苫小牧大会	さまざまな実験、工作を通して、科学の面白さ、不思議さを楽しむ	9月9日(出) 10時～15時30分	対小学生以上
宇宙の日記念作文絵画展	「月へ」をテーマにした市内小・中学生の作文、絵画の展示会	9月9日(出)～24日(日) 9時30分～17時	所ミール展示館
小中学生発明工夫(アイデア工作)展・理科展	市内の小・中学生が創意工夫した作品展および理科や科学に関する観察、研究、工作、標本などの展示会	9月16日(出)～24日(日) 9時30分～17時	対小学生以上
星空観望会	プラネタリウム星座解説と望遠鏡で月を見る	9月29日(金) 19時～20時	対一般(中学生以下は保護者同伴) ※悪天候時はプラネタリウム室で星空解説のみ
科学ふれあい教室	ブンブンごまを作る	10月7日(出) 10時～12時	対小・中学生(保護者同伴可) 定16組(家族、兄弟で1組) 申し込み順 申9月6日(出)から電話または電で

## 中央図書館

所 末広町 3-1-15 電 (35)0511 利用時間 9時30分～20時 休館日 4日(月)、11日(月)、25日(月)、29日(月)

行事名	内容	とき	対象・定員・申し込み・その他
図書館ミニシアター	●9月3日(出) 「オデッセイ」 ●9月10日(出) 「くまのアーネストおじさんとセレスティータ」 ●9月17日(出) 「カミハテ商店」 ●9月24日(出) 「キャッツ&ドッグス」 いずれも13時30分から		対一般(3日、17日)、子ども(10日)、子ども～一般(24日) 定70人 申直接会場へ
読み聞かせ	●9月3日(出) 14時～14時30分 「いろんな顔をつまみつけよう」おはなし会 ●9月9日(出) 11時～11時30分=当日発表 ●9月17日(出) 14時～14時30分 「とんぼのうんどうかい」ほか ●9月23日(出) 11時～11時30分、14時～14時30分=当日発表		定40人 申直接会場へ
プレマ読み聞かせ講座「お腹の赤ちゃん」と絵本を楽しもう!	絵本の読み聞かせ、絵本の紹介と選び方についてご案内	9月7日(出) 10時30分～12時	対妊婦とその家族(大人の付き添いは1人まで。子どもは制限なし) 定15人 申し込み順
赤ちゃんを楽しむはじめての絵本ひろば	赤ちゃん向けの絵本の紹介、絵本と親しむきっかけづくり、交流の場を提供	9月15日(出) 10時30分～11時30分	対0～1歳の子どもと保護者 定15組 抽選 持図書館利用カード、バスタオル 申9月1日(出)～8日(出)
ストーリーテリングおはなしの時間	「みょうが宿」	9月16日(出) 14時～14時30分	定40人 申直接会場へ
講演会「いのち・母性・自然ー平塚らいてうのメッセージを聴くー」	らいてうの家館長・米田佐代子(よねださよこ)氏をお招きし講演会を行う	10月15日(日) 10時～12時	定70人 申し込み順(整理券配布) 申9月12日(出)から

## 美術博物館

所 末広町 3-9-7 電 (35)2550 利用時間 9時30分～17時 休館日 4日(月)、11日(月)、19日(火)、25日(月)

行事名	内容	とき	対象・定員・申し込み・その他
ミニ企画展「昔の道具～火と人々の暮らし」	火に関係する昔の道具を取り上げた展示	展示期間 9月9日(出)～11月12日(日)	¥一般600円、高大生400円、小・中学生以下無料
中庭展示vol.10「前田育子 冬の始まり」	白老を拠点に制作活動を展開する陶芸家・前田育子(まえだいくこ)氏の黒陶の組み合わせによる作品展示	展示期間 9月9日(出)～平成30年3月11日(日)	¥一般600円、高大生400円、小・中学生以下無料
特別展「ギャラリーツアー」	当館学芸員による特別展「柳原良平の海・船・港」の展示解説会	9月16日(出)、17日(日) 14時～14時30分	¥特別展観覧料が必要 申直接会場へ ※特別展の詳細は、8ページでご確認ください
親子見学会「フェリーを見に行こう」	特別展を見学した後、西港フェリーターミナルでフェリーの船内を見学	9月24日(日) 13時 美術博物館集合	対小学生以上(小学生は保護者同伴) ¥特別展観覧料+50円 定40人 申し込み順 申9月1日(出)から電話または電で ※特別展の詳細は、8ページでご確認ください
昔の暮らし体験～昔のアイロンをかけてみよう～	炭火アイロンなどの古い道具を使った体験	9月30日(出) 13時30分～15時	対小学生以上(小学生は保護者同伴) 定20人 申し込み順 申9月1日(出)から電話で
古文書解説講座「ストーブ事始」	江戸時代の古文書を解説する講座	10月7日(出) 13時30分～15時30分	対高校生以上 ※古文書解説初心者も参加可 定30人 申し込み順 申9月12日(出)から電話で

¥ 料金 (料金記載のないものは無料) 定 定員 持 持参する物  
FAX ファクス HP ホームページアドレス Eメール アドレス

お子さまと参加できるイベント情報です。  
申し込み・問い合わせは、各施設へ電話してください。



# お出かけガイド

## 子育て支援センター

電 (33)4751

行事名	内容	とき	対象	定員・その他	申し込み
英語であそぼう	親子でダンス、歌などを通して英語を楽しむ	9月12日(出) 10時30分～11時30分	1～3歳の子どもと保護者	定15組 申し込み順	9月6日(出) 9時30分から電話で
離乳食講習会	月齢に合わせた離乳食作りを学ぶ	9月13日(出) 13時30分～15時30分	5～10カ月の子どもと保護者	定15組 申し込み順 持エプロン、三角巾、箸	9月6日(出) 9時30分から電話で
親子ふれあい遊び	キラキラペットボトルをつくる	9月27日(出) 10時30分～11時30分	5カ月～1歳6カ月の子どもと保護者	定10組 申し込み順	9月20日(出) 9時30分から電話で
転勤者集まれ!!	保護者同士の交流、利用者支援員との相談	10月4日(出) 10時～11時30分	1～3歳の子どもと保護者(転勤して3年位)	定15組 申し込み順	9月26日(出) 9時30分から電話で
赤ちゃんサインであそぼう	簡単なジェスチャーを使って親子で遊ぶ	10月5日(出) ①10時～10時45分 ②11時～11時45分	①10カ月～1歳6カ月 ②3～9カ月の子どもと保護者	定各10組 申し込み順	9月26日(出) 9時30分から電話で

## あけの保育園子育てルーム

電 (57)3576

行事名	内容	とき	対象	定員・その他	申し込み
園長講座	「保育園、幼稚園に向けてのお話」 講師 あけの保育園園長 八嶋麻紀(やしままき)	9月12日(出) 10時～11時	就学前の子どもと保護者	定10組 申し込み順	9月4日(出)、5日(出) 9時30分～15時30分に電話で
お年寄りとの交流会	お年寄りとの触れ合い遊び	9月14日(出) 10時～11時	就学前の子どもと保護者	定10組 申し込み順	9月7日(出)、8日(出) 9時30分～15時30分に電話で
金太郎の池に行こう	親子で楽しく遊ぶ ※雨天時は保育園	9月15日(出) 10時～12時	就学前の子どもと保護者	定10組 申し込み順 持おしぼり、飲み物、弁当	9月7日(出)、8日(出) 9時30分～15時30分に電話で
運動会	親子で楽しく体を動かす	9月22日(出) 10時～11時30分	1歳～就学前の子どもと保護者	定30組 申し込み順	9月11日(出)、12日(出) 9時30分～15時30分に電話で

## 錦岡保育園子育てルーム

電 (68)6655

行事名	内容	とき	対象	定員・その他	申し込み
楽しくリフレッシュ♪	エコクラフトでかごを作る	9月20日(出) 10時～11時30分	就学前の子どもと保護者	¥850円 当日納入 定6組 申し込み順	9月6日(出) 9時30分～16時に電話で

## 沼ノ端おひさま保育園子育てルーム

電 (55)0705

行事名	内容	とき	対象	定員・その他	申し込み
ミニ運動会	親子で体を動かして楽しく遊ぶ	9月13日(出) 9時30分～10時30分	就学前の子どもと保護者	所沼ノ端コミセン 定15組 申し込み順	9月4日(出) 9時～16時に電話で
簡単手作りおやつ作り	親子でおやつを作って食べる	9月27日(出) 13時30分～14時30分	1歳～就学前の子どもと保護者	¥250円 当日納入 定8組 申し込み順	9月5日(出)、7日(出) 9時～16時に電話で

## 施設情報

施設名	住所	電話番号	利用時間・休館日	施設名	住所	電話番号	利用時間・休館日
子育て支援センター	本幸町 1-2-21	(33)4751	9:30～16:00 日曜、祝日	日新児童センター	日新町 3-6-15	(76)6655	
あけの保育園子育てルーム	明野新町 5-13-30	(57)3576	9:30～12:00 13:00～15:30 土・日曜、祝日	あさひ児童センター	旭町 2-3-24	(35)6393	9:30～12:00 土・日曜、祝日
錦岡保育園子育てルーム	宮前町 2-28-15	(68)6655	9:00～12:00 13:30～15:30 土・日曜、祝日	錦岡児童センター	宮前町 2-29-20	(82)7371	
沼ノ端おひさま保育園子育てルーム	沼ノ端中央 4-12-27	(55)0705	9:00～11:30 13:00～15:30 土・日曜、祝日	大成児童センター	大成町 1-11-21	(75)1841	9:00～17:00 日曜、祝日
住吉児童センター	住吉町 2-5-17	(36)1448	9:30～14:00 土・日曜、祝日				
沼ノ端児童センター	沼ノ端中央 4-10-34	(57)6601					

※子育てルームの利用時間などの詳細は、各園にお問い合わせください  
※上記の児童センターの利用時間は幼児専用のもので、ただし、児童が学校へ行っている日の施設開放なので、土曜日や長期休業日などは幼児の利用はできません。詳しくはQRコードより電をご覧ください



市からのお知らせ



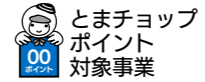
アイコンの見方

🍀 = 健康 🏠 = 暮らし 📖 = 福祉 🗣️ = 相談 📚 = 催し・講座 🏃 = スポーツ

📅 とき 📍 ところ 👤 対象 📄 内容 💰 料金 (料金記載のないものは無料)

👤 定員 🕒 持参する物 📄 申し込み 📄 詳細

☎️ 電話番号 📠 ファクス 🌐 ホームページアドレス ✉️ Eメールアドレス



市🌐アドレス、市役所の住所、連絡先などは27ページをご覧ください。

📅 とき 📍 ところ 👤 対象 📄 内容 💰 料金 (料金記載のないものは無料) 📄 定員 🕒 持参する物 📄 申し込み 📄 詳細 ☎️ 電話番号 📠 ファクス 🌐 ホームページアドレス ✉️ Eメールアドレス

国民年金からのお知らせ
後納制度と追納制度について
後納制度は、平成30年9月30日までに限り、過去5年以内の未納期間分の国民年金保険料を納める制度です。

固定資産に変更が生じた場合は
家をの増築(風除室やサンルームなども含む)や取り壊しで、面積が変わった場合は固定資産税額もそれに応じて変動します。

新入学児童の健康診断と知的発達スクリーニング検査を実施

平成30年度に小学校入学予定の幼児を対象に行います。日時、会場は9月末までに保護者(住民票の世帯主)に緑の封書でお知らせしますので、届かない方はご連絡ください。

国民健康保険証は10月更新です

新しい国民健康保険証が、9月29日(金)までに届かない場合は、ご連絡ください。なお、期限の切れた旧保険証は、国保課、勇弘・のぞみ出張所、沼ノ端・住吉・豊川・駅前証明取扱所に返却してください。

墓参臨時バスを運行します

市環境生活課 ☎️(32)6333 道南バス(株)小牧営業所 ☎️(55)7125
運行日 9月23日(土)
運賃 ●高丘霊園前まで=大人230円、子ども120円、小学生50円、中学生100円

運行経路 小牧駅前①番乗り場 ⇄ 表町五丁目 ⇄ 王子総合病院前 ⇄ 緑跨線橋 ⇄ 緑町郵便局前 ⇄ 支笏湖通 ⇄ 公園前 ⇄ 高丘霊園前 ⇄ 第二霊園入口→第二霊園中央東→第二霊園東→第二霊園西→第二霊園中央→第二霊園管理棟前

Table with 2 columns: 苦小牧駅前, 8:40, 12:40, 9:20, 13:00, 9:40, 10:20, 11:00, 12:00

※クマヤカラスなどにお墓が荒らされる場合がありますので、供物・供花やごみは必ず持ち帰りましょう
※彼岸期間中は霊園内で交通渋滞が発生します。特に、23日の9時~12時は大変混み合いますので、混雑緩和にご協力をお願いします

救急医療教室

9月8日(金) 14時
所 医師会館 直接会場へ
内 講演や、専門医と看護師、救急救命士による心肺蘇生の実技指導

市民会館

妊婦または1歳未満の子どもを育児中の方とその家族
内 カンテレ演奏や市立病院産婦人科藤本俊郎医師の講演など
定 150人 申し込み順
申 前日までに電話またはEメール、HP (http://www.mcfh.or.jp)で 母子衛生研究会北海道事務局 ☎️011(233)5977
✉️ hokkaido@mcfh.info
健康支援課 ☎️(32)6411

ママ☆UP

9月20日(水) 10時~12時
対 産後3~7カ月未満の母親と子ども
内 ママのケアとシェイプ体操、専門職の講話、相談交流会
定 20組 抽選
持 母子健康手帳、抱っこひも
所 申開催日の1週間前までに電話で 沼ノ端コミセン ☎️(57)5560
健康支援課 ☎️(32)6411

がん患者交流サロン

9月7日(木) ② 9月12日(火) いずれも13時30分~15時
所 ①市立病院 ②王子総合病院 直接会場へ
内 市内在住のがん患者またはその家族
内 ①女性限定交流会(カバメーカー) ②がんのリハビリテーションってなあに?
健康支援課 ☎️(32)6407

自殺予防普及啓発パネル展

9月8日(金)~14日(木)
所 中央図書館 直接会場へ
内 9月10日~16日は「自殺予防週間」です。これに伴い、パネル展示や書籍の紹介を行います

広告

広告





暮らし

青少年表彰該当者の推薦を受け付けます

■個人 市内在住の義務教育を終了した28歳未満の青少年で、青少年の健全育成または社会福祉活動での功績が顕著  
 ●同一事業所に2年以上勤め、向上心や研究心が顕著

■団体 青少年の健全育成や社会福祉の向上に資する活動の功績が大きいもの  
 推薦書で 青少年課 電話(32)6759

就業構造基本調査についてのお願い

就業・不就業の状態を把握し、雇用政策をはじめ経済政策などに必要な基礎資料を得ることを目的に就業構造基本調査を実施します。調査員が10月までに伺いますので、調査票へのご記入をお願いします

9月の自動車運転免許講習

講習区分	講習時間	9月	
		1日(金)	15日(金)
優良講習	10:30~11:00	4日(月)	20日(水)
		5日(火)	26日(火)
		7日(木)	28日(木)
	13:30~14:00	8日(金)	21日(木)
		12日(火)	22日(金)
		15:30~16:00	12日(火)
一般講習	10:30~11:30	6日(水)	19日(火)
		8日(金)	21日(木)
		12日(火)	22日(金)
	13:30~14:30	14日(木)	27日(水)
		1日(金)	26日(火)
		4日(月)	13日(水)
違反講習	13:30~15:30	5日(火)	15日(金)
		6日(水)	20日(水)
		11日(月)	25日(月)
	13:00~15:00*	14日(木)	28日(木)
		7日(水)	19日(火)
		14日(木)	14日(木)
初回講習	13:30~15:30	7日(水)	19日(火)

所 交通安全センター ※は苫小牧中野自動車学校  
 詳 苫小牧警察署 電話(35)0110  
 HP (http://www.tomakomai-syo.police.pref.hokkaido.lg.jp/)

来春の美術博物館展示室の貸出希望者を募集

貸出期間 平成30年3月21日(水)~4月10日(火)  
 展示室の使用単位 1グループにつき水~火曜日の6日以内  
 ※月曜日は休館  
 貸出展示室および使用料(1日につき)

	入場料などが無 料か1,000円未満	入場料などが 1,000円以上	空調設備を使用
第1展示室 (150.51㎡)	4,600円	5,500円	1,700円
第2展示室 (176.54㎡)	5,400円	6,500円	1,900円
第3展示室 (80.26㎡)	2,500円	3,000円	900円

※使用料の2分の1に相当する暖房料が加算されます。展示室使用のための準備および原状回復を行うことに使用する日の使用料および暖房料は、減免申請により2分の1となります

貸し出し基準 以下に該当する展覧会●絵画、彫塑、工芸、書、写真などの美術に関係している●国・道など(美術博物館の共催を含む)が主催●全道規模の巡回展・公募展で公共性が高く、多くの市民に質の高い鑑賞機会を提供し、文化振興に寄与し得る●市内で活動実績のある団体、グループが主催●学校教育の一環として開催●その他館長が認める企業、美術団体、グループ、個人が主催

申請 美術博物館 (HPでダウンロード可) で配布の申請書を9月1日(金)~10月31日(火)に直接 美術博物館 電話(35)2550

水洗トイレ改造資金貸付制度

貸付対象 下水道が使用できる区域内に家屋を持ち、くみ取り便所を水洗トイレに改造する方 ※新築・増改築の場合と法人は対象外  
 貸付額 住宅1戸につき60万円以内(うち、大工工事費4万円以内) 無利子

臨時職員(看護助手)の募集

時給910円  
 選考方法 面接(随時)  
 申請 市立病院 (HPでダウンロード可) で配布の臨時職員任

外国人観光客等受入整備補助金の募集

観光事業者などが新たにWiFiを整備する際に要する経費を、予算の範囲内で最大10万円補助します  
 対象 飲食店、宿泊・観光・交通施設など、市長が外国人観光客の受入拡大に向けて、環境整備が必要と認める施設  
 3件程度

戦没者遺児による感霊友好親善事業参加者募集

日 定実施地域によって異なるため、日本遺族会事務局まで  
 所 ソロモン諸島、ミャンマー、台湾・パシフィック海峽、東部ニューギニア、フィリピンなど  
 対象 戦没者遺児  
 参加費 10万円 参加決定後納入  
 電話 北海道連合遺族会 0166(51)1040  
 日本遺族会事務局 電話(03)32611552 市総合福祉課 電話(32)6354

市民で構成される女性団体等の学習活動を応援します

対象 活動能力向上、社会参加、育児、介護、健康、生活環境、職業生活、その他男女平等参画に関する活動  
 対象 営利を目的とするもの、学校・企業・事業所が行う活動、趣味的な活動および定例的なサークル活動、宗教・政治的宣伝を意図するもの、対象の活動に対し市から他の補助を受けている団体  
 援助経費 講師謝礼  
 申請 男女平等参画課 (HPでダウンロード可) で配布の申込書を、実施日の20日前までに直接または郵送(必着)で男女平等参画課 電話(84)4052

シカとの交通事故を避けるために

シカが飛び出しても、対応できるスピードで走行する  
 ●夜間は特に注意して走行する  
 ●シカが飛び出しても、対応できるスピードで走行する  
 ●夜間は特に注意して走行する  
 環境生活課 電話(32)6331

戸締りに注意!

住居の窃盗被害防止のため、外出時や就寝中は窓の鍵を掛け、在宅時でもドアは施錠しましょう。また、補助錠やセンサースライトなどの防犯機器を活用しましょう  
 苫小牧警察署 電話(35)0110  
 市安全安心生活課 電話(32)6287

水道修理の申し込み、給水装置の管理について

水道管理課 電話(32)6696(平日昼間) 電話(32)6111(左記以外)  
 水道修理 かがりつけ 検索

水道修理の申し込み  
 直接水道業者に電話し、修理を依頼してください。アパートや借家にお住まいの方は、まず大家さんなどに相談ください。事業者名簿はHPでもご覧いただけます

給水装置の管理について  
 苫小牧 給水装置の管理 検索

各家庭や建物に引き込まれている給水装置は、メーターボックスを含め、所有者の財産になります。適切に管理しましょう。詳しくはHPをご覧ください

マツカワ(カレイ科)の採捕制限について

マツカワ資源の保護のため、体長35cm未満のマツカワを採捕した場合は、速やかに海中に戻すようご協力をお願いします

ヒグマ・シカに注意!

入山する際にヒグマに出会わないために  
 ●新聞、テレビ、ラジオ、HPでヒグマの出没情報を確認する  
 ●単独行動を避け、話し声

水道メーター交換工事

10月末までに行う交換工事の際には、対象家屋に施工予定日や工事完了をお知らせします。また、工事中は20分ほど水が使えなくなります。ご協力をお願いします  
 水道管理課 電話(32)6696

広告

広告

9月は「滞納処分強化月間」です 詳 苦小牧道税事務所 電 (32) 5284 市納税課 電 (32) 6274

## 福祉

**高齢者世帯調査および  
救急医療情報キット配  
布事業の実施について**

高齢者の自立生活支援策の基礎資料とするため、9月上旬～10月末に民生委員が聞き取り調査に伺います。また、救急車を呼んだ際にかかりつけ医療機関や緊急連絡先などを救急隊員に迅速に伝えるための「救急医療情報キット」を希望者に配布します

対 65歳以上の単身世帯・要援護世帯の方  
 詳 総合福祉課 電 (32) 6345

**高齢者主張発表会**

対 60歳以上  
 テーマ自由(千500字程度)  
 定 10人 申し込み順  
 所 詳 アイビー・プラザに設置の応募票を9月4日(月)～10月10日(火)に直接 アイビー・プラザ 電 (33) 8131

**介護支援いきいきポイント事業 介護支援ボランティア登録研修会の開催**

対 9月12日(火) 13時30分～15時30分  
 所 市民活動センター  
 対 市内に居住する介護保険第1号被保険者(65歳以上)で初めて受講される方  
 定 50人 申し込み順  
 持 介護保険被保険者証、印鑑  
 申 前日までに電話で 社会福祉協議会 電 (32) 7111  
 詳 介護福祉課 電 (32) 6347

**所箱根牧場、サケのふるさと千歳水族館**

対 障がいのあるお子さんと保護者  
 ¥ 障がい児者 2千200円、保護者 2千700円 ※昼食代込  
 定 50人 申し込み順  
 申 9月15日(金)までに氏名、年齢、電話番号、療育手帳の有無を直接または電話、ファクス、Eメールで (NPO) 苦小牧市手をつなぐ育成会 電 (37) 9678 電 ikuseikai@aria.ocn.ne.jp  
 詳 障がい福祉課 電 (32) 6356

**朗読ボランティア  
初心者講習会**

対 9月30日～10月28日 毎週土曜日(10月14日を除く) 計4回 13時30分～15時30分  
 所 市民活動センター  
 対 16歳以上  
 内 視覚障がいのある方の話や朗読体験(読み方・実習など)  
 ¥ 500円 開講日納入  
 定 20人 申し込み順  
 申 9月11日(月)～22日(金)(土・日曜日、祝日を除く) 9時～17時に電話で ボランティアセンター 電 (84) 6481  
 詳 総合福祉課 電 (32) 6354

**認知症サポート  
養育講座**

対 9月14日(木) 10時～11時30分  
 所 市民活動センター  
 対 初めて受講される方  
 内 認知症に関する基礎知識や認知症の人やその家族への支援のあり方など。受講者にはオレンジリングをプレゼント  
 定 40人 申し込み順  
 申 前日までに電話で 介護福祉課 電 (32) 6347

**障がい児者バス旅行**

対 9月30日(土) 10時30分～16時30分  
 所 市民活動センター  
 対 初めて受講される方  
 内 認知症に関する基礎知識や認知症の人やその家族への支援のあり方など。受講者にはオレンジリングをプレゼント  
 定 40人 申し込み順  
 申 前日までに電話で 介護福祉課 電 (32) 6347

**所箱根牧場、サケのふるさと千歳水族館**

対 障がいのあるお子さんと保護者  
 ¥ 障がい児者 2千200円、保護者 2千700円 ※昼食代込  
 定 50人 申し込み順  
 申 9月15日(金)までに氏名、年齢、電話番号、療育手帳の有無を直接または電話、ファクス、Eメールで (NPO) 苦小牧市手をつなぐ育成会 電 (37) 9678 電 ikuseikai@aria.ocn.ne.jp  
 詳 障がい福祉課 電 (32) 6356

**敬老祝金(米寿)の  
贈呈について**

8月31日現在、市内に住民登録している満88歳の方を9月中旬に民生委員が訪問し、敬老祝金を贈呈します ※申請不要  
 詳 総合福祉課 電 (32) 6345

**全国植樹祭10周年記念  
苦東・和みの森  
育樹イベント**

森の清掃、除伐など、森の環境整備のボランティアや森林浴を楽しむ ※作業衣着用  
 対 9月23日(土) 9時30分～12時  
 所 苦東・和みの森(字静川)

**催し・講座**

**高齢者福祉センター祭**

対 9月6日(水)、7日(木) いずれも9時45分～15時  
 所 苦東・和みの森運営協議会 電 (82) 7860 市緑地公園課 電 (32) 6507

**障がい児者バス旅行**

対 9月30日(土) 10時30分～16時30分  
 所 市民活動センター  
 対 初めて受講される方  
 内 認知症に関する基礎知識や認知症の人やその家族への支援のあり方など。受講者にはオレンジリングをプレゼント  
 定 40人 申し込み順  
 申 前日までに電話で 介護福祉課 電 (32) 6347

**とまごまいフリーマーケット**

対 9月3日(日) 10時～14時30分 ※荒天時は9月10日(日)に延期、当日朝の開催有無の問い合わせ(7時30分以降)は 市役所 電 (32) 6111  
 所 中央公園(若草町)  
 詳 実行委員会 電 080-1189-1184 市安全安心生活課 電 (32) 6306

**第11回東胆振産地  
食フェア・イン・と  
まごまい**

東胆振の豊かな食材が醸し出す数々の創作料理を堪能します  
 対 10月25日(水) 18時～19時30分  
 所 市役所2階市民ギャラリー

**セーフティウェ  
ーブ・イン・苦  
小牧2017**

対 9月15日(金) 18時～20時  
 所 市民会館  
 内 交通安全に関する展示やステージ ●16時30分 体験型自動車シミュレーターや交通安全クイズなど ●18時 啓北中学校吹奏楽部、道警音楽隊 & カラーガード隊など  
 詳 安全安心生活課 電 (32) 62

**とまごまいフリー  
マーケット**

対 9月3日(日) 10時～14時30分 ※荒天時は9月10日(日)に延期、当日朝の開催有無の問い合わせ(7時30分以降)は 市役所 電 (32) 6111  
 所 中央公園(若草町)  
 詳 実行委員会 電 080-1189-1184 市安全安心生活課 電 (32) 6306

**とまごまいフリー  
マーケット**

対 9月3日(日) 10時～14時30分 ※荒天時は9月10日(日)に延期、当日朝の開催有無の問い合わせ(7時30分以降)は 市役所 電 (32) 6111  
 所 中央公園(若草町)  
 詳 実行委員会 電 080-1189-1184 市安全安心生活課 電 (32) 6306

## 9月の無料相談

内容・会場	とき・申し込み・詳細
<b>総務省行政相談所</b> 国の行政全般についての相談 所 市役所2階市民ギャラリー	対 4日(月) 13時～15時 直接会場へ 詳 市民自治推進課 電 (32) 6152
<b>一日子ども相談</b> 18歳までの子どもとその家族に関する相談 所 市役所1階相談室	対 20日(水) 10時～16時 申 電話で 室蘭児童相談所 電 0143(44)4152 詳 子育て支援課 電 (32) 6369
<b>行政書士会くらしの 無料相談会</b> 遺言、相続、成年後見制度に関する相談 所 市民活動センター	対 28日(木) 13時30分～17時30分 申 電話で 山崎行政書士事務所 電 (36) 5633 詳 山崎行政書士事務所 電 (36) 5633 社会福祉協議会 電 (32) 7111
<b>無料法律相談</b> 大谷和広弁護士による法律に関する相談 所 市民活動センター	対 24日(日) 9時～12時 申 17日(日) 10時～13時 電話で 男女平等参画推進協議会 電 (32) 3610 詳 男女平等参画課 電 (84) 4052
<b>困りごとなんでも 特設相談所</b> いじめ、差別、家庭内暴力など、人権問題の相談 所 札幌法務局苦小牧支局	対 14日(水) 9時30分～12時30分 定 なし 申し込み順 ※予約制 申 詳 電話で 札幌法務局苦小牧支局総務課 電 (34) 7151
<b>消費生活・多重債務に ついての相談</b> 所 消費者センター(市民活動センター)	対 月～金曜日 = 8時45分～17時15分 第1・3土曜日 = 10時～15時(日曜日、祝日を除く。第2・4金曜日は20時まで) 直接会場へ 詳 消費生活 = 電 (33) 6510 多重債務 = 電 (32) 6119
<b>無料市民相談</b> 所 市民相談所(市民活動センター)	<b>法律相談</b> 岡田秀樹弁護士 対 22日(金) 9時30分～12時(1人20分) 定 7人 申し込み順 申 1日(金)から市民活動センターで内容を話して相談券を受け取ってください。来られない場合はご連絡ください
	<b>夜間心配ごと相談</b> 対 12日(火) 18時～20時 直接会場へ 家庭、離婚、相続、金銭貸借などの問題 市民相談所 電 (33) 2345では、平日8時45分から17時15分まで心配ごと相談を受け付けています

## 今月の納期・夜間納税相談

納期	固定資産税・都市計画税		3期		10月2日(月)
	国保税		4期		
夜間納税相談	市税	9月26日(火)～29日(金) 20時まで	いずれも	納税課(市役所2階30番窓口)	電 (32) 6274
	国保税	9月26日(火)～29日(金) 20時まで	いずれも	国保課(市役所1階12番窓口)	電 (32) 6426

支払いの際は、便利な口座振替やコンビニ納付をご利用ください

広告

広告



9月19日(火)は入浴料が65歳以上は200円、保護者同伴の小学生以下2人まで無料 所浴場組合加盟5浴場 詳 環境生活課 電 (32)6333

### 催し・講座

**2017火山砂防フォーラム**  
樽前山の恵みや地域の防災体制を再認識し、砂防事業や防災対策について考える。研究発表、パネルディスカッション、火山噴火実験など  
日 10月26日(木) 13時30分～17時(13時開場)  
所 市民会館 直接会場へ  
詳 2017火山砂防フォーラム幹事会運営事務局(道路河川課内) 電 (32)6495

**市民公開講座 「上手な病院のかかり方」**  
日 9月23日(土) 13時30分～15時30分  
所 市立病院  
講 師 高崎健康福祉大学 准教授 木村憲洋氏  
定 100人 直接会場へ  
詳 市立病院経営管理課 電 (33)3131

**消防本部からのお知らせ**  
①危険物取扱者試験準備講習  
日 10月10日(火)～13日(金)  
所 労働福祉センター  
対 乙種4類の受験者(丙種受験者も受講可)  
定 危険物安全協会会員8千円 非会員1万円 申し込み時納入 ※別途テキスト代が必要  
定 30人 申し込み順  
②危険物取扱者・消防設備士試験  
日 10月29日(日)  
所 苫小牧工業高等学校  
定 甲種(特類・1～5類) 5千円 乙種(1～7類) 3千400円 丙種 2千700円  
い ずれも申し込み時納入  
③郵送(消印有効) 9月19日(火)～26日(火)に ネット申請 9月16日(土)～23日(土)に 消防試験研究センター(札幌市) 電 011(205)5371

**日本赤十字社からのお知らせ**  
①赤十字救急法基礎講習  
日 9月17日(日) 9時～17時30分  
対 15歳以上  
②赤十字救急法救急員養成講習  
日 9月23日(土)、24日(日) 9時～17時30分  
対 救急法基礎講習修了者認定証(期限内)の所持者(※①を受講し、修了予定者も含む)

### 介護福祉課からのお知らせ

**市民講演会の開催**  
日 9月9日(土) 13時～17時  
所 市民会館 直接会場へ  
講 演 写真家、ジャーナリストの國森康弘氏による「写真が語る、いのちのバトンリレー」地域で考える看取りについて  
シ ン ポ ジ ム 苫小牧市における今と今後の看取りについて  
■相談窓口の設置  
4月に開設したとまこまい医療介護連携センターでは、医療や介護の相談をお受けしています 電 (37)0177

**普通救命講習会**  
心肺蘇生法やAEDの使用方法など  
日 10月18日(水) 13時30分から  
定 30人 申し込み順  
所 申 詳 救急課 (HP)でダウンロード可)で配布の申込書に希望日を記入し、9月27日(水)～10月11日(水)に直接または郵送(必着)、ファクス、Eメールで 〒053-0052 新開町2-12-7 救急課 電 (84)5024 FAX (84)5037 shobo-kyukyu@city.

**申込書配布消防署** ②は各出張所

**張所も可**  
詳 予 防 室 電 (84)5027・5032

### 救急医療週間

■救急車適正利用PRキャンペーン  
日 9月3日(日) 9時～11時  
所 コーポさつぽろステイ  
■乳児・小児を救う応急手当体験教室  
日 9月5日(火) 13時30分～15時30分

所 教育・福祉センター 直接会場へ  
対 子育て中の方  
詳 救急課 電 (84)5024

車 場  
内 飛鳥IIの入港に合わせて、キラキラ公園からフェリーターミナルまで往復約3キロを歩いて、港に親しみながらクルーズ船をお迎えします  
定 100円 当日納入  
申 9月6日(水)までに氏名、年齢、連絡先を記載し、Eメールまたはファクスで みなと

オアシス苫小牧事務局 電 (34)5903 FAX (34)5559 ac06seisaku@jpmk.com  
詳 企業立地課 電 (32)6438

### 子育て講座

**飛鳥IIを迎えよう！みなとウォーク**  
日 9月9日(土) 10時～13時  
集 合 場 所 キラキラ公園東側駐

STEP子育て法を学ぶ  
日 9月22日～10月27日 毎週金曜日 計6回 10時～12時  
所 市民活動センター  
対 3歳～小学生の子がいる保護者で、全日程参加できる方  
定 8人 申し込み順 ※無料  
託 児 (3カ月)就学前 9月15日(金)までに要予約)  
申 詳 9月1日(金) 9時から電話で こども支援課 電 (32)6369

STEP子育て法を学ぶ  
日 9月22日～10月27日 毎週金曜日 計6回 10時～12時  
所 市民活動センター  
対 3歳～小学生の子がいる保護者で、全日程参加できる方  
定 8人 申し込み順 ※無料  
託 児 (3カ月)就学前 9月15日(金)までに要予約)  
申 詳 9月1日(金) 9時から電話で こども支援課 電 (32)6369

## 市民文化祭参加者、展示作品募集

市民合唱祭  
と き : 10月7日(土) 13時30分～  
と ころ : 市民会館  
参 加 費 : 1団体500円  
発 表 時 間 : 1団体7分以内  
申 込 込 み : 9月11日(月)までに住所、代表者名、連絡先、出場人数をはがき(必着)で生涯学習課

市民交流将棋大会・囲碁大会  
と き : 将棋大会=11月11日(土) 13時～17時(12時30分集合) 囲碁大会=11月12日(日) 12時30分～17時30分(12時集合)  
と ころ : 文化会館 参加費: 無料  
内 容 : 段級位ごとにクラス分けし4回戦程度対局。将棋について、初心者には動物将棋での対局を予定。見学自由で初心者や小中学生も参加可能  
申 込 込 み : 住所、氏名、連絡先、段級位・棋力(初心者はその旨記載)、年齢を10月31日(火)までに 将棋大会=はがき(必着)、Eメールで 〒053-0012 汐見町3-6-8-101 日本将棋連盟苫小牧支部 中條範広 電 rnbxt712@yahoo.co.jp 囲碁大会=はがき(必着)、電話、ファクス、Eメールで 〒053-0842 有珠の沢町5-16-15 小形誠也 電 FAX (72)3284 電 wxyxpin1536@yahoo.co.jp

総合展示  
と き : 10月28日(土)、29日(日) と ころ : 総合体育館  
応 募 対 象 : 高校生以上 募 集 内 容 : 下表のとおり  
作 品 搬 入 : 10月27日(金) 15時～19時 作 品 搬 出 : 10月29日(日) 16時30分～18時30分  
申 込 込 み : 9月29日(金)までに各申し込み担当者に電話で ※写真、書道は1人1点まで。作品に、住所、氏名、題名を明記してください。応募状況により、締め切りが早まる場合があります。下表以外でも作品展示が可能な場合があります。ご希望の方は生涯学習課へお問い合わせください

展示名	作品種別	規 格 等	申し込み担当者
手工芸展	切り絵・押し絵・刺しゅう・人形・アートフラワーほか 手芸作品・和紙工芸作品	規格・題材は自由。壁かけものは2m×2m以内	白岩美知子 電 (72)9554
写真展	カラー・白黒写真	半切またはA3 (A3 ノビも可)	船木 京一 電 (33)9072
陶芸展	陶芸	規格・題材は自由	中根 洋男 電 (72)6710
絵手紙展	絵手紙	電話でお問い合わせください	鈴木 臣子 電 (74)0649
書道展	漢字・仮名・近代詩文・墨象・篆刻(てんこく)・刻字など	額・軸物で必ずひも付き(縦のみ) 最大35cm×135cm半折まで	おおつば 翠山 電 (67)6510

**村尾先生のアイヌ刺しゅう「織布講習会」**  
日 9月26日～10月24日 毎週火・金曜日 計8回 13時～16時 ※10月10日を除く  
所 生活館(矢代町)  
定 2千円 当日納入  
持 裁 縫 道 具  
定 30人 申し込み順  
申 詳 9月1日(金)～15日(金)に電話で 市総合福祉課 電 (72)4229

広告

広告

9月29日(金) 9時〜16時 森林資料館、森林記念館を一般公開します 詳 北大研究林 電 (33) 2171

**催し・講座**

**リサイクルプラザ苦小牧**  
 10ポイント

①リサイクル自転車抽選販売会  
 自転車(大人用、子ども用)の抽選販売

②無添加石けんを作ろう☆  
 ペットボトルを使って、廃食油から石けんを作る  
 日 9月16日(出) 13時〜14時  
 定 10人 申し込み順  
 持 エプロン、マスク、ペットボトル(300〜500ml程度、キャップ付)

所 申詳 ① 9月4日(月)〜13日(水) 9時〜17時に備え付けの用紙で ※9月15日(金)に抽選し当選者に通知。当選品と引き換えに代金納入。引き取りは9月26日(火)まで ② 前日までにリサイクルプラザ苦小牧 電 (55) 2970  
 日 9月24日(日) 10時〜12時



対 高校生以上  
 内 北海道に生息する猛禽類の識別と生態など  
 定 20人 申し込み順  
 所 申詳 9月1日(金)〜23日(土)にウトナイ湖野生鳥獣保護センター 1 電 (58) 2231  
**「苦小牧の水鳥絵画展」作品募集**  
 ウトナイ湖のハクチョウや水鳥をB3(縦51cm×横36cm)または四つ切り(縦55cm×横40cm)の画用紙に描いたもの。画材は自由、1人1点 ※出品者には記念品を贈呈  
 展 示期間 11月1日(水)〜30日(水) 9時〜17時 ※月曜日を除く  
 所 ウトナイ湖野生鳥獣保護センター  
 申 詳 作品に題名、住所、氏名、年齢(学年)、電話番号を記入し、10月27日(金)までに直接または郵送(必着)で 環境生活課 電 (32) 6331  
**オオハクチョウの渡来日予想クイズ**  
 例年10月にウトナイ湖へ渡ってくるオオハクチョウの「渡来日」を予想してください! ※正解者に抽選で景品あり  
 申 詳 9月1日(金)〜30日(土)にウ

トナイ湖野生鳥獣保護センターで配布の応募用紙を直接ウトナイ湖野生鳥獣保護センター 1 電 (58) 2231

**男性主役の簡単料理教室**  
 日 9月29日(金) 9時30分〜12時  
 所 教育・福祉センター  
 対 65歳以上で料理初心者の男性  
 内 火を使わない簡単レシピ  
 定 15人 申し込み順  
 持 エプロン、三角巾、布巾  
 申 詳 9月1日(金)〜28日(水)に電話で 介護福祉課 電 (32) 6347

**COCOTOMA**  
 ①お料理教室「初心者向け料理の基本編」  
 日 9月5日〜26日 毎週火曜日 計4回 14時、19時  
 対 18歳以上(高校生不可)  
 ②子ども料理教室「ピザを作ろう!!」  
 日 9月10日(日) 14時〜16時  
 対 小学3〜6年生  
 ③COCOTOMAMA  
 赤ちゃんとサインで遊ぼう  
 日 9月21日(水) 10時30分〜11時30分

④サイエンスショー「STUTTM」  
 日 9月24日(日) 11時〜13時  
 ⑤ランチビュッフェ(40食限定)  
 日 9月28日(水) 12時  
 ¥ ① 4千200円 ② 千円 ③ 600円 ⑤ 千500円  
 定 ① 各8人 ② 16人 ③ 15組  
 申 詳 ① 9月3日(日)までに ② ③ 9月8日(金)までに COCOTOMA 電 (33) 1534  
**まちなかイベント**  
 ■とましんスイーツまつり  
 日 9月2日(出) 10時〜15時  
 ※スイーツバイキングは入場

**10月のパソコン講習**

番号	講習名	開始日	回数(回)
10-1	初めてのパソコン (Windows 7)	10/3(火)	4
10-2	Excel2010で作る集計表 (初級)	10/11(水)	6
10-3	Excel2010で作る集計表 (中級)	10/19(木)	6
10-4	Word2010で作る文書 (初級)	10/14(土)	2
10-5	Word 3級検定対策	10/14(土)	3

所 各講習の10日前までにスキルアップセンターとまこまい 電 (55) 6622  
 詳 工業労政課 電 (32) 6432

**〜移動図書館車〜**  
**とまチョップ図書館号を利用しよう!**  
 とまチョップ図書館号は市内25カ所のステーションを巡回し、図書館と同じように使うことができます。巡回表は中央図書館などで配布の他、QRコードからも確認可能です。気軽にご利用ください  
 詳 中央図書館 電 (35) 0511



券が必要(とましん本支店で販売)  
**■苦東インスタリアルパークフォトコンテスト写真展**  
 日 9月11日(月)〜15日(金) 9時〜17時  
**■「ルーランド・デュイ」チエロリサイタル**  
 日 9月21日(水) 18時〜19時  
 ※とましん本支店で事前予約  
**■とましん「まち市」**  
 日 9月23日(出) 10時〜12時  
**■みみちゃん絵本サロン**  
 日 9月27日(水) 10時〜15時

**勇武津資料館**

①ふるさと探訪「勇払歴史散歩」  
 日 9月9日(出) 10時〜12時  
 ②生活体験教室「五穀おぎりをつくろう」  
 日 9月23日(出) 10時30分〜12時  
 ③ふるさと探訪「勇払海岸の漂着物調査」  
 日 10月7日(出) 10時〜12時

対 小学生以上  
 定 20人 申し込み順  
 所 申詳 勇武津資料館 電 (56) 2001

**ごみ拾い大会!**  
**「ゼロゴミミッション」**  
 チームごみまを撤去せよ!  
 競技範囲内のごみを時間内にどれだけ拾えるかを競う  
 日 9月24日(日) 9時から(競技時間60分)  
 所 未来の森公園(北光町)  
 定 15チーム(1チーム3〜5人) 申し込み順  
 申 詳 ゼロゴミ推進課(HPでダウンロード可)で配布の申込用紙を9月1日(金)〜21日(水)に直接または郵送(必着)、



分  
 日 9月13日(水) 14時〜16時30分  
**マザーズセミナー**  
 詳 工業労政課 電 (32) 6432

ファクス、Eメールで 〒059-11364 字沼ノ端2-1-25 ゼロゴミ推進課 電 (55) 4266 FAX (55) 3929  
 ④zerogomi@city.tomakomai.hokkaido.jp

**潜在保育士研修**  
 日 研修 10月20日(金)、21日(土) 10時〜16時  
 所 教育・福祉センター  
 対 保育士資格を有している方  
 定 15人 申し込み順(託児あり)  
 申 詳 こども育成課 電 (32) 6378

**機動職業訓練「介護初級科3」募集**  
 日 11月1日(水)〜平成30年1月31日(水)  
 所 北海道立苦小牧高等技術専門学院  
 定 20人 ※面接あり。定員を超えた場合は試験  
 申 9月12日(火)〜10月12日(水)に電話で ハローワーク苦小牧 電 (32) 5221  
 詳 工業労政課 電 (32) 6432

分  
 日 9月13日(水) 14時〜16時30分  
**マザーズセミナー**  
 詳 工業労政課 電 (32) 6432

所 市民活動センター  
 対 ワークプラザとまこまいマザーズコーナーに登録のある方

内 メイクアップセミナー  
 定 20人 申し込み順 ※無料  
 託児(1歳〜就学前) 10人 申し込み順  
 申 前日までに電話で ワークプラザとまこまい 電 (35) 8689  
 詳 工業労政課 電 (32) 6432

**就職活動に関する無料相談**  
 日 9月13日(水) 10時〜11時30分、9月27日(水) 14時〜15時30分  
 所 ワークプラザとまこまい  
 対 15〜39歳  
 申 前日までに電話で とまこまい若者サポートステーション 電 (82) 7141  
 詳 工業労政課 電 (32) 6432

**シルバー人材センター入会説明会**  
 日 9月19日(火) 9時から  
 所 労働福祉センター  
 対 おおむね60歳以上の方  
 申 事前に電話で シルバー人材センター 電 (35) 1700  
 詳 工業労政課 電 (32) 6432

分  
 日 9月13日(水) 14時〜16時30分  
**マザーズセミナー**  
 詳 工業労政課 電 (32) 6432

広告

広告

催し・講座

職場定着セミナー

若手社員の職場定着のための具体的な取り組みを学ぶ研修  
**①若手社員のモチベーションアップ計画!**  
 9月8日(金) 13時~15時  
**②人と組織を成長させるメンター制度!**  
 9月15日(金) 13時~15時  
**③リーダーのためのコミュニケーション術**  
 9月21日(木) 10時~12時  
**④若手社員育成のためのメンタルヘルスマネジメント**  
 9月21日(木) 13時~15時  
 ……  
 所 アイビー・プラザ  
 対 経営者、管理職、人事担当者  
 定 15人 申し込み順  
 申 開催日の2日前までに電話またはファクスで (株)東京リーガルマインド札幌支社 011(218)1525  
 詳 (株)東京リーガルマインド札幌支社 011(210)5028  
 電 (32)6432  
 工業労政課 市

スポーツ

第4回ウオーキングスタンラリー みんなで歩こう会

9月23日(土) 9時30分 ※全回参加者には、完全制覇証の交付とパーフェクト賞を、親子(子どもが中学生以下)で全回参加者には、親子パーフェクト賞を贈呈  
 所 集合 市役所正面玄関前コース 市街地周辺 約5キロ  
 対 4歳以上 ※小学生以下は保護者同伴  
 持 飲み物、タオル、雨具  
 申 詳 総合・日吉・川沿公園体育館、白鳥王子アイスアリーナ、日新温水プール、沼ノ端スポーツセンターで配布の申込用紙を、9月1日(金)~15日(金)に直接または電話、Eメール、HPで スポーツ推進室 09601-sports@city.tomakomai.hokkaido.jp  
 市民スポーツ祭 パークゴルフ 交流大会 100ポイント

ストップ・ザ・交通事故死!

交通事故発生状況 (1月1日~8月6日)  
 発生件数 334件 (前年比101件増)  
 死者 6人 (前年比4人増)  
 傷者 371人 (前年比100人増)

幅広い市民にパークゴルフを楽しんでもらう ※参加費およびお楽しみ抽選会あり  
 9月24日(日) 開会式 8時30分 ※荒天時中止  
 対 18歳以上(一般男子・女子の部) 69歳以下、壮年男子・女子の部(70歳以上)  
 定 500円 当日納入  
 定 180人 申し込み順  
 申 詳 総合・日吉・川沿公園体育館、白鳥王子アイスアリーナ、沼ノ端スケートセンター、市内各パークゴルフ場で配布の申込用紙を、9月1日(金)~20日(水)に直接 糸井の森パークゴルフ場 0767237  
 詳 苦小牧パークゴルフ協会事務局 090-8428-96  
 9月1日 市スポーツ推進室 09601

宝くじスポーツフェア Dream Baseball

元プロ野球選手24人が苦小牧にやってくる! 苦小牧市選抜チームとのドリームゲーム(13時30分~)や、サインボールなどが当たる抽選会、参加型アトラクション、金田正一氏による講演会などを行います。詳細はHPをご覧ください  
 日 所 10月1日(日) 9時開場 とましんスタジアム ※講演会のみ10時30分からホワイトパークサンシャイン  
 定 3,000人 直接会場へ 無料 (入場整理券が必要)  
 入場整理券配布 スポーツ推進室、豊川・沼ノ端・のぞみコミセン、勇弘公民館、道の駅ウトナイ湖、白鳥王子アイスアリーナ、沼ノ端スケートセンター・スポーツセンター、新ときわスケートセンター、総合・日吉・川沿公園体育館、緑ヶ丘公園庭球場・陸上競技場、日新温水プール、屋内ゲートボール場  
**参加者募集**  
**■ドリームチームとの記念撮影**  
 1日 12時50分から  
 定 ペア、ファミリーで5組 ※1組6人以内  
**■プロに挑戦**  
 1日 13時から  
 元プロ野球選手と、投手または打者で対決!  
 対 18歳以上の野球経験者 ※高校生不可  
 定 2人 (投手、打者各1人)  
 ……  
 申 はがきに住所、氏名(「記念撮影」は全員分)、年齢、性別、電話番号、「プロに挑戦」は希望のポジション(投手または打者)を記載し、9月15日(金)までに郵送(必着)で スポーツ推進室 ※22日(金)までに当選者に通知  
 ▲桑田真澄氏  
 ▲村田亮治氏



活みなぎるふくしのまちづくり  
**ふくし大作戦!!!2017**  
 《warm heart!でつながるまちづくり》

詳 総合福祉課 09601-6354

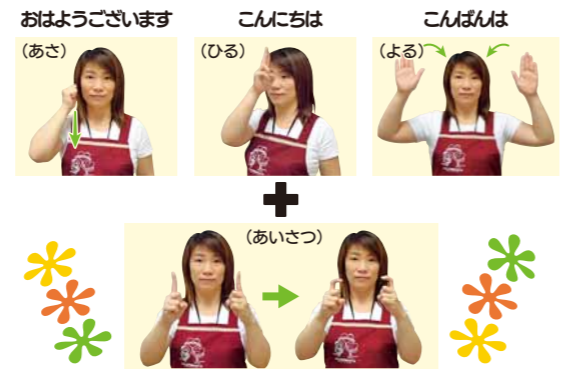
手話動画を作成しました

「言語」としての手話を使いやすい環境にするため、手話動画を作成しました。イオンモール苦小牧(1階専門店ウエストコート)で流しているほか、HPに掲載していますので、ぜひご覧ください。

- 収録内容
1. 知ってほしいな 聴こえなくて困ること
  2. あいさつを 覚え10(テン) みよう
  3. 感情表現
  4. 指文字
- 障がい福祉課 09601-6356



手話のあいさつやってみよう!!



お得な情報を毎月お届け!



詳 政策推進課 09601-6042



Health! AEON MALL MALL WALKING イオンモール ウォーキング 10月3日スタート!!

**イオンモールウォーキングとは**  
 イオンモール内の6カ所に設置されたタッチスタンドに『とまチョップポイントカード』をタッチすることで、イオン健康ポイントが貯まります  
 貯めたイオン健康ポイントは、下記の交換期間内にイオンモール苦小牧2階フードコート内に設置されている交換専用の端末で『とまチョップポイント』に交換できます

**ポイントの貯まり方**  
 ・3カ所タッチ → 6イオン健康ポイント  
 ・4カ所タッチ → 8イオン健康ポイント  
 ・5カ所タッチ → 10イオン健康ポイント  
 ・6カ所タッチ → 12イオン健康ポイント  
 ※1イオン健康ポイント=1とまチョップポイントに交換

**オープニングイベント開催**  
 みんなで一緒にイオン内を歩こう!!  
**とき** 10月3日(火) 11時  
**ところ** イオンモール苦小牧 1階セントラルコート

※イベント来場者(先着200人)には、とまチョップポイントをプレゼント



去年のイベントの様子

実施期間 10月3日(火)~2018年2月28日(水) 交換期間 11月6日(月)~2018年3月31日(土)

みんなの



こやす けいしんくん やまもと ゆうせいくん あいだ けいしんくん



とまこまい日記

Tomakomai Happy Diary

自分で作ろう!! パースデーケーキ

創作の楽しみやスイーツの魅力を発見するため、とましん本店で「夏休み子どものためのスイーツ教室」が開催されました。参加した子どもたちは、慣れない手つきながらもクッキーにデコレーションしたり、スポンジ生地にクリームをぬったりとオリジナルのケーキを完成させ、作ることの楽しさを学んでいました。



7月27日(木)

熱闘!! 氷上の甲子園

8月1日(火)~6日(日)の6日間にわたって、全国高等学校選抜アイスホッケー大会が開催されました。3位決定戦に進んだ駒澤大学附属苫小牧高校は、粘り強い攻めで接戦を制し、見事3位に入賞しました。最後まで全力で戦う選手たちの姿に、観客からは大きな声援が送られ、会場は熱く盛り上がりました。



8月1日(火)~6日(日)

ほほまい  
港まつり  
笑顔を弾けるとまこまい



編集後記

今年の夏は、わが家のかき氷器がフル活動!冷たくておいしいのですが、食べ過ぎるとキーンと頭痛が...「あっ!やっぱきた」と後悔してでも食べちゃいますね!(清)

炎天下で、みんなが暑さに負けずに港まつりの撮影をしている間、私は氷上の甲子園を撮影!夏のリンクは涼しくて最高!もちろん氷上の戦いは熱かったですよ(植)

人生初の夏風邪にかかりました。暑いけど風邪だからと扇風機もつけられない日々が続き...季節を問わず体調管理はしっかりしないとイケないですね(志)

子どものためのスイーツ教室では、子どもたちの創造力の豊かさに感心しました。世界に一つだけのパースデーケーキ、家族のみんなは喜んでくれたかな?(高)

市役所・出張所などの連絡先

- 市役所 〒053-8722 苫小牧市旭町4丁目5番6号  
☎0144(32)6111 (代表)
- 勇払出張所 〒059-1372 苫小牧市字勇払33番地  
☎0144(56)0003
- のぞみ出張所 〒059-1272 苫小牧市のぞみ町1丁目2番5号  
☎0144(67)0464

市政に関するご意見、ご提案などは(市民自治推進課)  
 ☎0144(32)6152 ☎0144(34)7110  
 ✉siminjiti@city.tomakomai.hokkaido.jp

苫小牧市役所ホームページ  
 ☞http://www.city.tomakomai.hokkaido.jp/

携帯電話対応の情報提供サイト  
 ☞http://www.city.tomakomai.hokkaido.jp/index\_m.html

ホームページ  
QRコード

