

# 機種変更の準備をしましょう

機種変更をした際には  
下記の設定を行いましょう

## OSをバージョンアップする

iOSのバージョンが異なっていると、データ移行の際に不具合が出る可能性があるため、機種変更前のiPhone・iPadのiOSも最新バージョンにしておきましょう。

関連ページ

最新バージョンにアップデート……………P6

## 各アカウントを確認する

新しいiPhone・iPadですぐに、Appleとドコモの各サービスを利用できるようにするために、事前に「Apple ID」と「dアカウント」を確認しておきましょう。

- Apple IDの確認
- dアカウントID/パスワード確認



## データをバックアップする

機種変更前がiPhone・iPadの方はiCloudまたはiTunesに、ドコモスマートフォンの方はドコモクラウドにバックアップすることで、設定内容やアプリなどもまとめて移行できます。

※一部アプリによってバックアップできない場合があります。

- iCloudにデータをバックアップ
- iCloudでデータを移行(復元)
- 「ドコモデータコピー」アプリでデータ移行



## 各種サービスを設定する

機種変更後もドコモメールや「+メッセージ(プラスメッセージ)」を利用するために、新しいiPhone・iPadでも設定を行いましょう。

関連ページ

ドコモメールの設定…………… P9-10

「+メッセージ(プラスメッセージ)」

の設定……………P15-16

iPhone・iPadを変更される場合や、他社からドコモにMNPされる際、事前にご準備ください。

詳しくは右のQRコードから!  
ドコモショップ・量販店などで機種変更手続きをする



## 移行時に使用する各種アカウントを再確認します

新しいiPhone・iPadで、ドコモのサービスとAppleのサービスをすぐに利用できるようにするために、事前に「Apple ID」と「dアカウント」を確認しておきましょう。

### Apple IDの確認



### ID/パスワードはメモを忘れずに

Apple IDのパスワードを忘れてしまうと、新しいパスワードの再取得が必要になります。Apple ID/パスワード、dアカウントのID/パスワードを確認する際はメモしておきましょう。

関連ページ 重要設定 メモ → P1

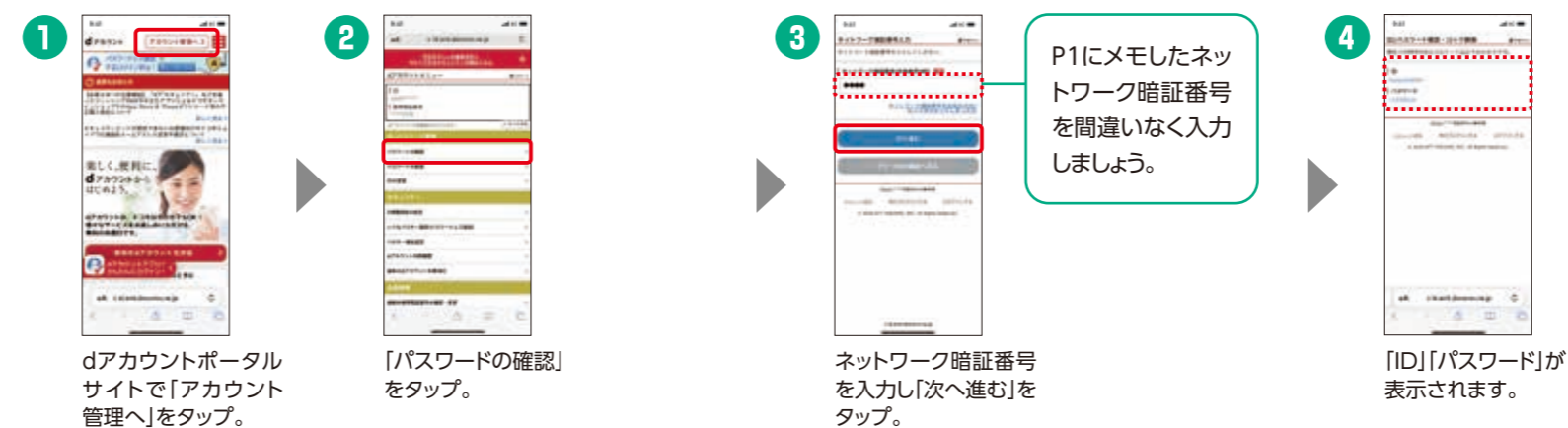


### Apple IDパスワードの再取得\*1



### dアカウントのID/パスワードの確認

※Wi-Fiやテザリングをご利用中の場合は接続をOFFにしてください。



詳しくは右のQRコードから!  
dアカウントポータルサイト



関連ページ dアカウント → P7-8

タップ・選択 確認・入力

\*1 2ファクタ認証を設定している場合は、AppleのWebサイト(https://support.apple.com/ja-jp/HT204915)でご確認ください。\*2 パスコードを設定している場合、パスコードの入力画面が表示されます。

# データを移行しましょう

カンタンにデータを移行できます。



## どうして作業するの？

今までのiPhone・iPadにあったデータをかんたんにバックアップ・移行(復元)することができ、すぐに新しいiPhone・iPadを使い始めることができます。



## バックアップは普段から行いましょう

定期的にバックアップしておけば、機種変更以外でも、故障時や誤ってデータを削除したときのデータ移行もスムーズです。

## データ移行にはさまざまな方法があります

### iCloud

iPhone本体でバックアップ、移行を行う方法です。iPhone同士の移行で利用できます。



### 「ドコモデータコピー」アプリ

iPhone同士のほか、AndroidとiPhoneとの移行もできる便利なアプリです。



### DOCOPY (ドココピー)

ドコモショップに設置した専用機器を使って移行します。ドコモケータイや他社端末からも移行できます。

## データ移行を開始する前に

### 事前の確認事項

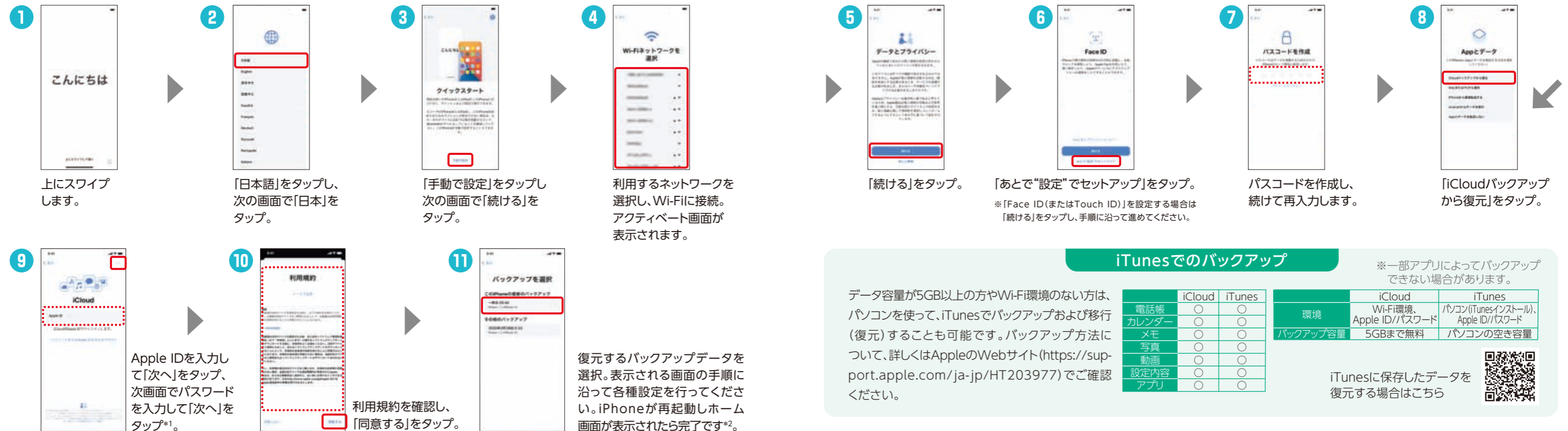
- Wi-Fiに接続されているか確認しましょう  
Wi-Fi環境をお持ちでない方は「パソコンでのバックアップ(iTunes)」をご確認ください。
- 最新のOSソフトウェアにアップデートされているか確認しましょう
- 電池残量が十分にあるか確認しましょう

Androidスマートフォン・タブレットからiPhoneへの移行の場合は、「ドコモデータコピー」アプリを使用しましょう。  
関連ページ 「ドコモデータコピー」アプリ → P23-24

## iCloudにデータをバックアップ



## iCloudでデータの移行(復元)



## iTunesでのバックアップ

データ容量が5GB以上の方やWi-Fi環境のない方は、パソコンを使って、iTunesでバックアップおよび移行(復元)することも可能です。バックアップ方法について、詳しくはAppleのWebサイト(<https://support.apple.com/ja-jp/HT203977>)をご確認ください。

	iCloud	iTunes
電話帳	○	○
カレンダー	○	○
メモ	○	○
写真	○	○
動画	○	○
設定内容	○	○
アプリ	○	○

	iCloud	iTunes
環境	Wi-Fi環境、Apple ID/パスワード	パソコン(iTunesインストール)、Apple ID/パスワード
バックアップ容量	5GBまで無料	パソコンの空き容量

iTunesに保存したデータを復元する場合はこちら



   タップ・選択    確認・入力

\*1 Apple IDで2ファクタ認証を設定している場合は、「次へ」をタップ後に確認コードの入力が必要です。\*2 再起動後、パスコードの入力が必要です。

機種  
変更

「ドコモデータコピー」アプリで

# データを手軽に移行しましょう

「ドコモデータコピー」アプリでカンタンにデータを移行できます。



詳しくは右の  
QRコードから!  
ドコモデータコピー



## どうして作業するの?

機種変更するときに、今までのスマートフォン・タブレット、iPhone・iPadにあったデータを一括でかんたんに移行することができるので、すぐに新しいiPhone・iPadを使い始めることができます。



下記のデータをスピーディーに  
移行することができます

- 移行可能な項目
- 電話帳 ●スケジュール ●メモ
  - 画像 ●動画

iPhoneからのデータ移行が  
快適に行えるアプリです

今までiPhoneをご利用されていて、iCloudの容量が不足している方やパソコンがない方はアプリでスムーズにデータを移行できて便利です。

アプリ以外でのデータ移行方法

DOCOPY(ドコピー)

ドコモショップに設置した専用機器を使って、ドコモスマートフォン、ドコモケータイ、iPhone、他社端末間のデータ移行が可能です。



## データ移行を開始する前に

コピー元・先の両方に最新の「ドコモデータコピー」アプリ\*が必要です。📍が表示されていない場合、下記の方法でご準備ください。

\*iOS 12.0以上、Android 7.0以上が対象です(一部機種を除く)。

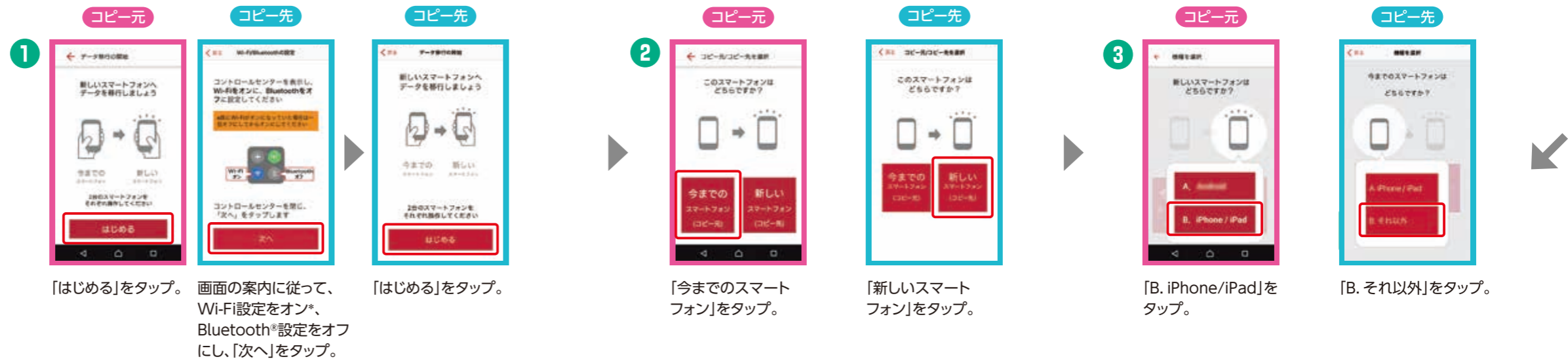
〈iPhone・iPadからの入手方法〉

App Store ▶検索 ▶「ドコモデータコピー」▶入手

※Apple IDが必要です。

〈スマートフォン・タブレットからのアップデート方法〉

dメニュー ▶My docomo ▶設定 ▶よく利用される項目のアップデート一覧から「確認する」▶ドコモデータコピー ▶アップデート



### 事前の確認事項

- コピーの元と先に「ドコモデータコピー」アプリが入っているか確認しましょう。
- 今までお使いの機種で事前にアプリをインストール/アップデートできていなかった場合は、Wi-Fiなどに接続してアプリをダウンロードしましょう。
- 空き容量、電池残量が十分にあるか確認しましょう。
- iCloudなどのクラウド同期が有効になっている項目は、正しくデータを移行できない場合があります。移行したい場合は、コピー元・先のスマートフォンの同期設定をOFFにしましょう。
- 対応の機種かドコモのホームページで確認しましょう。



📱 タップ・選択

\*すでにWi-Fiがオンになっていた場合は、一度オフにしてから再度オンにしてください。Wi-Fiアクセスポイントへ接続中など、ほかの通信が発生している場合、接続に失敗する可能性があります。※十分に電池残量のある状態で、データ移行を実施してください。※OSやバージョンによって画面が異なる場合があります。その場合は、画面の指示に従って操作してください。

- ⚠️ アクセス許可を求める画面が表示された場合は「許可」をタップしてください。
- ご利用の機種やOS、アプリのバージョンなどにより、動作や表示が異なる場合があります。
- データ移行中は、ほかの操作を行わないでください。
- iPhone・iPadで「あんしんセキュリティ」アプリをご利用の場合、「危険サイト対策」機能が「有効」になっていると「ドコモデータコピー」アプリで端末間の接続ができない場合があります。
- コピー先端末の仕様などにより、移行したデータが正しく認識できない場合があります。