

Aras Vadisi

DOG027
İzlenmesi Gerekli
Aynı (0)



Aras Vadisi © Ali İhsan Gökçen

Yüzölçümü : 40886 ha
Boylam : 43,09°D
Enlem : 40,16°K
Koruma Statüleri : Yok

Yükseklik : 980m - 2280m
İl(ler) : Kars, Iğdır
İlçe(ler) : Sarkamış, Kağızman, Tuzluca

btc Bu ÖDA, BTC Boru Hattı Şirketi'nin desteğiyle belirlenmiş ve detaylı olarak araştırılmıştır.

- **Alanın Tanımı:** Kars Platosu'nun güneyinde bulunan ÖDA, Erzurum-Iğdır anayolunu takiben doğubati doğrultusunda uzanan Aras Nehri'nin oluşturduğu vadiyi ve nehrin ana kollarından biri olan Kötek Çayı'nı içine alır. Güneyde Aras Güneyi Dağları'yla sınırlanan nehir; batıda sarp kayalıklarla çevrili derin vadiler oluşturur. Kağızman yöresinde 10 km genişliğe ulaşan vadi tabanında, tarım faaliyetleri açısından son derece zengin nehir taşkın alanları bulunur. Faylar üzerindeki vadi tabanında zaman zaman depremler olmaktadır. Kağızman ilçesinde tuz üretimi yapılır.
- **Habitatlar:** ÖDA; sarp kayalıklar, nehir kıyısı bitki örtüsü, kum ve çakıl adacıkları, dağ bozkırları, tuzcul bitkilerin olduğu tuzlu ve alkali alanlardan oluşur. Kağızman-Tuzluca arasında kalan bölge tuzcul bitkiler açısından zengindir. ÖDA içinde ortalama 500 metreye varan ani yükseklik değişimleri, birçok farklı canlı türünün aynı anda yaşamasına neden olmaktadır.
- **Türler:** ÖDA, nesli küresel ve/veya bölgesel ölçekte tehlikeye on dört bitki türünü barındırır. Bunlardan *Sempervivum brevipetalum* sadece bu alanda yaşamaktadır.
- **Alan Kullanımı:** Alanda yoğun olarak sulu ve kuru tarım ile küçükbaş ve büyükbaş hayvancılık yapılır. Kağızman ilçesinde Tekel Genel Müdürlüğü'nce işletilen tuz yatakları ve henüz işleme açılmamış kaplıcalar bulunur.
- **Tehditler:** Alan üzerindeki en ciddi tehdit, DSİ tarafından Aras Nehri'nin batı kısmına yapılması planlanan Karakurt, Denizgözü ve Kuloğlu barajlarıdır. Barajlar nehir kıyısında yaşayan önemli bitki ve sürüngen türleri ile nehir ve kollarında yaşayan balık türlerine zarar verecektir. Kağızman ilçesindeki Tuzla Tekel Fabrikası'nın alandaki canlı türleri üzerindeki etkisi bilinmemektedir.
- **Koruma Çalışmaları:** Bilinen bir çalışma yoktur.



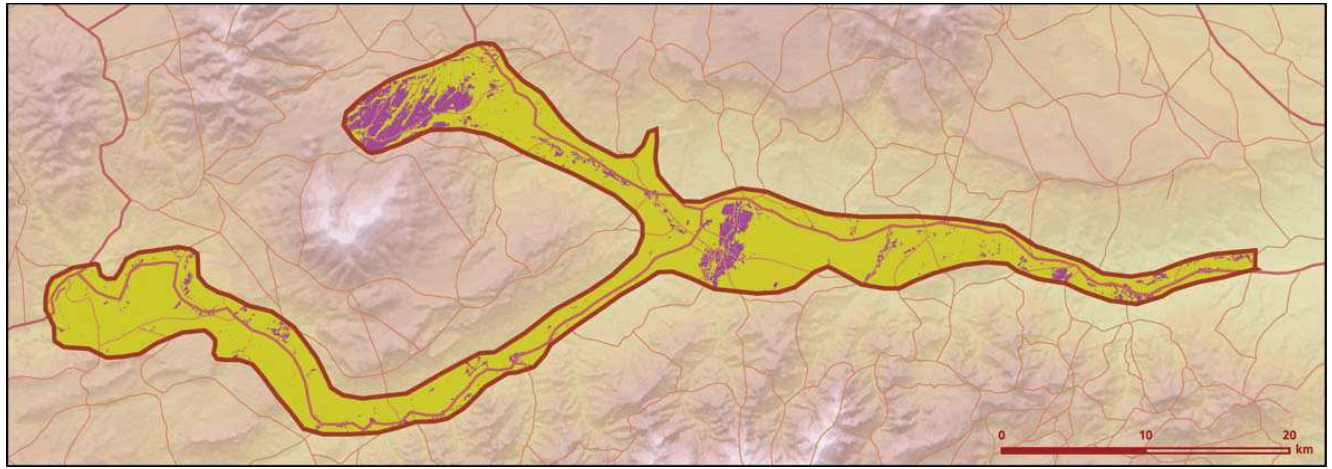
Centaurea hedgei © Mecit Vural

■ **Yerel İlgili Sahipleri**
Kars Valiliği; Kars İl Çevre ve Orman Müdürlüğü; Kars İl Çevre Koruma Vakfı; Tema Vakfı; Kars Temsilciligi.







■ **Dicle Tuba Kılıç**



Aras Vadisi önemli doğa alanı topografya haritası



Aras Vadisi önemli doğa alanı bitki örtüsü haritası

Takson Adı	E	TE	Kırmızı Liste		Popülasyon Büyüklüğü	ÖDA Kriteri
			K	B		
 <i>Acantholimon curviflorum</i>	0	0	-	VU	Var	A2, B1
<i>Allium incisum</i>	1	0	-	VU	Var	A1, A2
<i>Astragalus erinaceus</i>	0	0	-	VU	Var	A2, B1
<i>Astragalus jodostachys</i>	0	0	-	VU	Var	A2, B1
<i>Centaurea erivanensis</i>	0	0	-	VU	Var	A2, B1
<i>Centaurea hedgei</i>	1	0	-	VU	Var	A1, A2
<i>Cotoneaster transcaucasicus</i>	0	0	LC	VU	Var	A2, B1
<i>Halanthium roseum</i>	0	0	-	VU	Var	A2, B1
<i>Lotus armeniacus</i>	1	0	-	VU	Var	A1, A2
<i>Orobancha armena</i>	1	0	-	EN	Var	A1, A2
<i>Scaligeria glaucescens</i>	0	0	-	VU	Var	A2, B1
<i>Sempervivum brevipetalum</i>	1	1	-	EN	Var	A1, A2
<i>Stachys araxina</i>	0	0	-	VU	Var	A2, B1
<i>Thlaspi tatianae</i>	0	0	-	VU	Var	A2, B1
 <i>Lutra lutra</i>	0	0	NT	-	Var	C1
 <i>Myomimus setzeri</i>	0	0	EN	DD	Var	A1, C1
 <i>Vipera erivanensis</i>	0	0	-	(VU)	Var	B1, C1
<i>Vipera wagneri</i>	0	0	EN	-	Var	A1, A2, C1
 <i>Aspius aspius</i>	0	0	DD	-	Var	C1
 <i>Polyommatus aedon araxianus</i>	1	0	-	-	Var	B2, C1