



内閣府男女共同参画局

女性活躍とSDGs

サステナビリティの実現に向けて



上場企業の
役員に占める
女性の割合は **5.2%***

先進国では20%を超える国も多いところ、
日本では低位にとどまり、一層の取組が必要です。

女性役員比率が
10%以上の企業が **174社**増加*

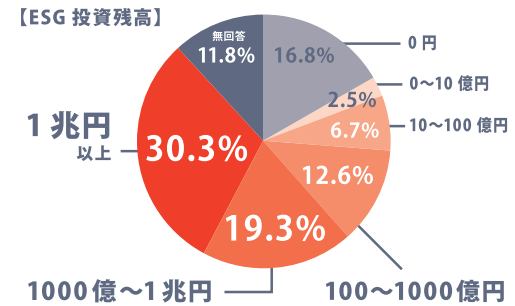
上場企業のうち、全体の24%の会社における女性役員比率が
10%を超えています。また、少なくとも、女性役員を1名
登用している企業は、全体の42%になっています。

* (出典) 東洋経済新報社「役員四季報」(令和元年7月末時点)

投資家の視点

(出典) 内閣府「ESG投資における女性活躍情報の活用状況に関する調査研究アンケート調査」(2019年)

ESG要素を考慮した投資が拡大しています

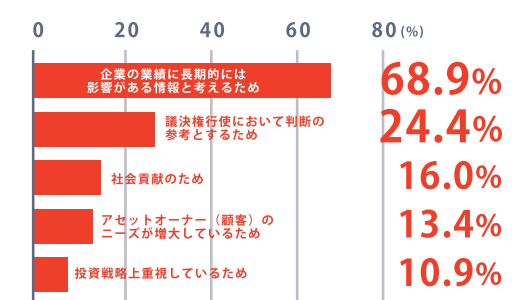


約3割の機関投資家がESG※投資残高について「1兆円以上」と回答しており、市場規模が拡大しています。

※E=環境、S=社会、G=ガバナンス

女性活躍の状況が投資判断で重視されています

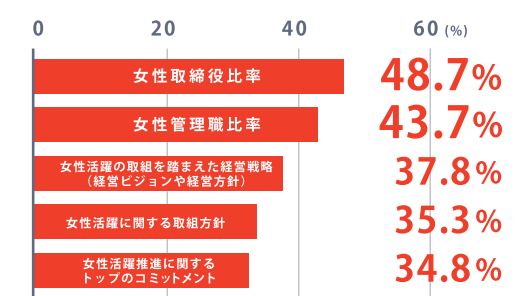
【投資判断や業務において女性活躍情報を活用する理由】



約7割の機関投資家が、女性活躍情報を投資判断に活用する理由として「企業の業績に影響があるため」と回答しています。多くの機関投資家が、女性活躍の推進が長期的に企業の成長に繋がっていくと考えています。

女性活躍情報のうち、女性役員比率が最も注目されています

【投資や業務において活用している女性活躍情報】



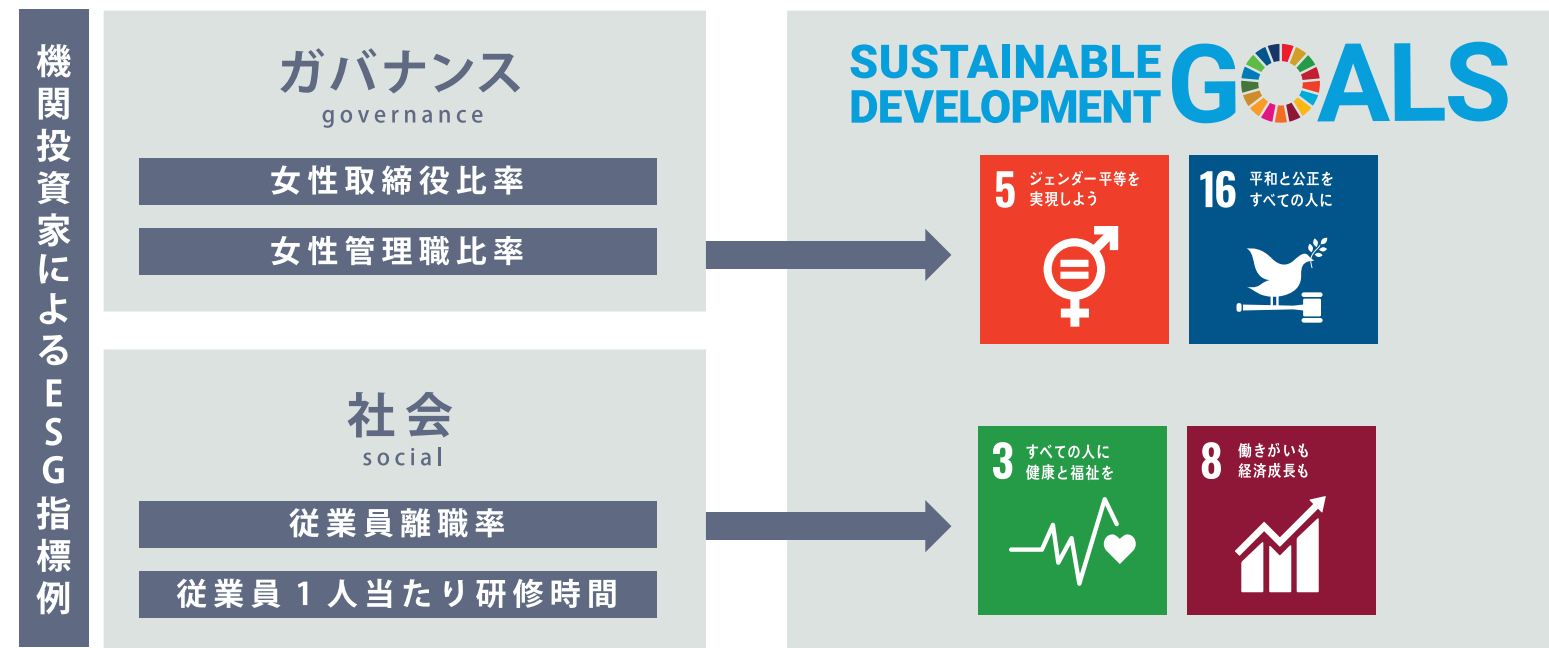
機関投資家が着目する女性活躍情報としては、「女性取締役比率」がトップ、次点で「女性管理職比率」が挙げられるなど、エグゼクティブ・マネジメント層における女性活躍を注視していることがわかっています。

SDGsとESG投資の関係性

～女性活躍に着目して～

下図では、SDGsがどのようにESG指標に反映されているのかを表しています。企業における女性活躍支援の取組は、ESG投資の中でも「G：ガバナンス」や「S：社会」の観点で機関投資家から評価されるようになってきています。

「企業が女性活躍に積極的に取組み、機関投資家が企業の女性活躍取組を評価する。」
このようなサイクルが生まれることで、日本の女性活躍が進展し、我が国のGDPが最大15%向上するなどの大きな社会的インパクトをもたらします。



(出典) 上図は、ゴールドマン・サックス・グローバル投資調査部の資料をもとに内閣府作成

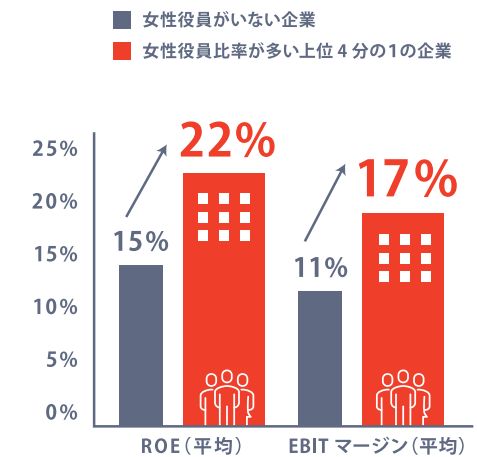
女性活躍推進による
インパクト

女性就業率が男性就業率と同レベルまで上昇すれば、GDPは**10%**押し上げられる。
国内の男女の労働時間格差がOECD平均まで改善した場合、
さらに**4%**押し上げられ、トータルで**15%UP**する可能性がある。

(出典) ゴールドマン・サックス「ウーマノミクス 5.0」(2019)

女性活躍に取り組むことの 企業にとってのメリット

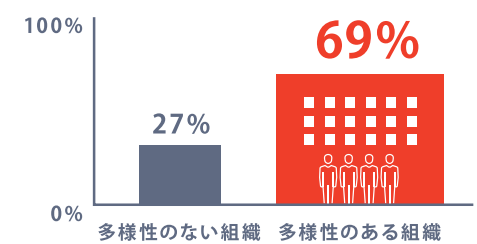
役員に女性がいる企業の
パフォーマンスは
高い傾向にあります



女性役員比率が高い企業の方が、
女性役員がいない企業よりもROE※、
EBIT マージン※が高くなっています。

(出典) McKinsey&Company "Women Matter: Time to accelerate: Ten Years of Insight into Gender Diversity" (2017年)
※ROE: 自己資本利益率
EBIT マージン: 支払金前税引前利益と売上率の比率

多様性のある組織の方が
人材の流出防止に
繋がります



従業員構成が多様な組織で働いている
と感じている従業員は、多様でない
と考える従業員よりも**5年以上長期で
勤続する予定と回答しています。**

(注記) 回答者: ミレニアル世代(1983年~1994年生まれ)の
多様性のある組織で働く6741名、ない組織で働く3399名
(出典) デロイト ミレニアル年次調査(2018年)

女性役員比率が10%以上の上場企業

全上場企業のうち、女性役員比率が10%を超える企業を掲載。（3,740社）

10%以上 → **887**社

30%以上 → **32**社

水産・農林業	<div> <div><div>キュービー</div></div> <div><div>ニチレイ</div></div> <div><div>石井食品</div></div> <div><div>日東ペスト</div></div> <div><div>日新製糖</div></div> <div><div>雪印メグミルク</div></div> <div><div>キーヨーヒー</div></div> <div><div>ファーマフーズ</div></div> <div><div>東洋水産</div></div> <div><div>ダイドーグループHD</div></div> <div><div>エバラ食品工業</div></div> </div>	<div> <div><div>M I C S化学</div></div> <div><div>ショーエイコーポレーション</div></div> <div><div>クラレ</div></div> <div><div>日本カーバイド工業</div></div> <div><div>日本ビグメント</div></div> <div><div>セイクーエフソフ</div></div> <div><div>アトミクス</div></div> <div><div>ポーラ・オルビスHD</div></div> <div><div>アジュバンコスメジャパン</div></div> <div><div>エス・ディー・エス</div></div> <div><div>バイオテック</div></div> <div><div>東洋合成工業</div></div> <div><div>三菱ケミカルHD</div></div> <div><div>東洋インキS C H D</div></div> <div><div>テイカ</div></div> <div><div>日本バーカライジング</div></div> <div><div>K Hネオケム</div></div> <div><div>ウルトラファブリックス・HD</div></div> <div><div>アイビー化粧品</div></div> <div><div>デクセリアルズ</div></div> <div><div>前澤化成工業</div></div> <div><div>ニフコ</div></div> </div>	<div> <div><div>栗本鐵工所</div></div> <div><div>東京製鐵</div></div> <div><div>イボキン</div></div> <div><div>愛知製鋼</div></div> </div>	<div> <div><div>ヤーマン</div></div> <div><div>ルネサスエレクトロニクス</div></div> <div><div>オーデリック</div></div> <div><div>日本アビオニクス</div></div> <div><div>セイコーエフソフ</div></div> <div><div>京三製作所</div></div> <div><div>アルプスアルパイン</div></div> <div><div>太陽誘電HD</div></div> <div><div>フジクラ</div></div> <div><div>J M A C S</div></div> <div><div>アサヒHD</div></div> <div><div>住友電気工業</div></div> <div><div>中外鉱業</div></div> <div><div>三井金属</div></div> <div><div>大阪チタニウムテクノロジーズ</div></div> <div><div>ウインテスト</div></div> <div><div>多摩川HD</div></div> <div><div>日本セラミック</div></div> <div><div>新光電気工業</div></div> <div><div>富士通</div></div> <div><div>N E C</div></div> <div><div>パナソニック</div></div> <div><div>戸上電機製作所</div></div> <div><div>インスベック</div></div> <div><div>日本トリム</div></div> <div><div>ヨコオ</div></div> <div><div>A S T I</div></div> <div><div>カシオ計算機</div></div> <div><div>アンリツ</div></div> <div><div>日本フェンオール</div></div> <div><div>O B A R A G R O U P</div></div> <div><div>芝浦メカトロニクス</div></div> <div><div>I D E C</div></div> <div><div>アドテック プラズマ テクノロジー</div></div> <div><div>日進工具</div></div> <div><div>東京コスモス電機</div></div> <div><div>大井電気</div></div> <div><div>リオン</div></div> <div><div>A K I B A H D</div></div> <div><div>アドバンテスト</div></div> <div><div>ミナトHD</div></div> <div><div>大真空</div></div> <div><div>日本抵抗器製作所</div></div> </div>
鉱業	<div> <div><div>国際石油開発帝石</div></div> </div>			
建設業	<div> <div><div>アジアゲートHD</div></div> <div><div>日本アーク</div></div> <div><div>J E S C O H D</div></div> <div><div>神田通信機</div></div> <div><div>フィル・カンパニー</div></div> <div><div>飛鳥建設</div></div> <div><div>ヒノキヤグループ</div></div> <div><div>安藤ハサマ</div></div> <div><div>三井住建道路</div></div> <div><div>松井建設</div></div> <div><div>安江工務店</div></div> <div><div>明豊ファシリティアークス</div></div> <div><div>東建コーポレーション</div></div> <div><div>北陸電気工事</div></div> <div><div>第一カッター興業</div></div> <div><div>美樹工業</div></div> <div><div>日本電技</div></div> <div><div>清水建設</div></div> <div><div>積水ハウス</div></div> <div><div>ショーボンドHD</div></div> <div><div>シンクレイヤ</div></div> <div><div>北野建設</div></div> <div><div>協和エクシオ</div></div> <div><div>L i b W o r k</div></div> <div><div>岐阜造園</div></div> <div><div>川崎設備工業</div></div> <div><div>佐藤渡辺</div></div> <div><div>千代田化工建設</div></div> </div>	<div> <div><div>繊維製品</div></div> </div>	<div> <div><div> レナウン</div></div> <div> <div><div>山喜</div></div> <div><div>帝人</div></div> <div><div>ゴールドウイン</div></div> <div><div>ラビヌ</div></div> <div><div>キムラタン</div></div> <div><div>アツギ</div></div> <div><div>ソトー</div></div> <div><div>ワールド</div></div> <div><div>イチカフ</div></div> <div><div>オンワードHD</div></div> <div><div>ヤマト</div></div> </div></div> <div> <div><div> パルプ・紙</div></div> <div> <div><div>特種東海製紙</div></div> <div><div>日本製紙</div></div> <div><div>イムラ封筒</div></div> </div></div>	

業種別に、女性役員比率が高い順に掲載。同率の場合は、女性役員数が多い順に掲載。女性役員数が同数の場合は、証券コード順に掲載。同一会社で、取締役と執行役を同一人物が兼任する場合、2名カウントとする。

（出典）東洋経済新報社「役員四季報」 ※令和元年7月末時点の情報を掲載 ※役員は取締役、監査役、指名委員会等設置会社の代表執行役及び執行役 ※社名にホールディングとある場合は、HDと略称

男女共同参画局

〒100-8914 東京都千代田区永田町 1-6-1 TEL 03-5253-2111（代表） URL http://www.gender.go.jp/

シチズン時計
セイコーHD
HOYA

その他製品
<div> <div><div>アールシーコア</div></div> <div><div>ビーブル</div></div> <div><div>サマンサバジャパンリミテッド</div></div> <div><div>キングジム</div></div> <div><div>日本創発グループ</div></div> <div><div>ヨネックス</div></div> <div><div>菊水化学工業</div></div> <div><div>フジシールインターナショナル</div></div> <div><div>トッパン・フォームズ</div></div> <div><div>ビジョン</div></div> <div><div>アルメディオ</div></div> <div><div>ビーアンドビー</div></div> <div><div>幸和製作所</div></div> <div><div>壽屋</div></div> <div><div>バラマウントベッドHD</div></div> <div><div>トランザクション</div></div> <div><div>スノーピーク</div></div> <div><div>マフチモーター</div></div> <div><div>ワイルコムHD</div></div> <div><div>廣済堂</div></div> <div><div>宝印刷</div></div> </div>
電気・ガス業
<div> <div><div>東京ガス</div></div> <div><div>九州電力</div></div> <div><div>中部電力</div></div> <div><div>北海道電力</div></div> <div><div>沖繩電力</div></div> <div><div>関西電力</div></div> </div>
陸運業
<div> <div><div>カンダHD</div></div> <div><div>スカイ引越センター</div></div> <div><div>センコーグループHD</div></div> <div><div>福山通運</div></div> <div><div>ヒガシトゥエンティワン</div></div> <div><div>丸運</div></div> <div><div>ロジネット</div></div> <div><div>ジャパン</div></div> <div><div>大和自動車交通</div></div> </div>
海運業
<div> <div><div>日本郵船</div></div> <div><div>商船三井</div></div> <div><div>川崎汽船</div></div> </div>
倉庫・運輸関連業
<div> <div><div>上組</div></div> <div><div>内外トランスライン</div></div> <div><div>トレーディア</div></div> <div><div>大東港運</div></div> </div>
情報・通信業
<div> <div><div> リックソフト</div></div> <div><div> ソーシャルワイヤー</div></div> <div><div> エイジア</div></div> <div><div> テクノマセマティカル</div></div> <div><div> ウォンテッドリー</div></div> <div><div> サイバネットシステム</div></div> </div>
<div> <div><div>フライトHD</div></div> <div><div>バリューデザイン</div></div> <div><div>エクスモーション</div></div> <div><div>ネットイヤーグループ</div></div> <div><div>アイスタイル</div></div> <div><div>トーションHD</div></div> <div><div>ジャパンシステム</div></div> <div><div>日本ユニシス</div></div> <div><div>日本電信電話</div></div> <div><div>マークライnz</div></div> </div>

カヤック
フーバーブレイン
エルテス
ティビィシー・スキヤット
チームスピリット
gooddaysHD
Sansan
インフォネット
ヤフー
CAC Holdings
ガーラ
ウェザーニューズ
ソフィアHD
サカイHD
ファイバーゲート
NSD

デジタルメディアプロフェッショナル
ポルトゥワイン・ピットクルーHD
イーブクイニシアティブジャパン
メディア工房
キガブライス
アドソル日進
パス
サイバーコム
ネオジャパン
パリュゴルフ
キャピタル・アセット・フランニング
セグエグループ
ジャストプランニング
ヒト・コミュニケーションズ・HD
EMシステムズ
日本BS放送
ビジョン
スマートバリュー
ベルバーク

小売業
<div> <div><div> ローソン</div></div> <div><div> パナース</div></div> <div><div> 三洋堂HD</div></div> </div>

アイケイ
ミサワ
スタジオアタオ
ビジョナリーHD
トーエル
グルメ料理
銚子丸
AmidAHD
銀座ルノアール
アダストリア
ウエルシヤHD
コメ兵
Z O Z O
ANAP
ニチリョク
かんなん丸
日本マクドナルドHD
ビックカメラ
アインHD
アフライド
ほほほ
幸楽苑HD
スギHD
あさくま
大家家具
マックスバリュ東海
サガミHD
カンセキ
藤久
高島屋

クオールHD
綿半HD
バルニハービ
パロックジャパンリミテッド
ヴィア・HD
ラオックス
関西スーパーマーケット
セブン&アイ・HD
ファミリーマート
松屋
丸井グループ
魚喜
ゴルフ・ドゥ
アトム
J E U G I A
オイシックス・ラ・大地

メディカルー光グループ
ピーシーデコーポレーション
ライフコーポレーション
ファーマライズHD
サンリオ
マックスバリュ北海道
キャンドック
ファンテリー
ホットランド
フェリスモ
トリドールHD
TOKYO BASE
ビクスタ
はるやまHD
マルシェ
グローバルダイニング
S R S HD
ヤマナカ
ココスジャパン
イオン
ハローズ
ジョイフル本田
フジ
チムニー
ジー・テイスHD
オプティマスグループ
ジェイグループHD
東京一番フーズ
WDI
ココカラファイン
富士山マガジンサービス
マックスバリュ九州
ハビネス・アンド・ディ
関門海
力の源HD
L I X I L ビバ
カッパ・クリエイト
ダイヤ通商
ハウス オフ ローゼ
ブティックス
ブックオフグループHD
日本K F C H D
ワットマン
ペルナ
エルコス
J・フロント リテイリング
サンエー
ヒラキ
J B レフン
トレジャー・ファクトリー
クリエイトS D H D
エー・ビーカンパニー
ゴジマ
ハークスレイ
ポブラ
ユナイテッドアローズ
一家ダイニングプロジェクト
ナルミヤ・インターナショナル
総合メディカルHD
吉野家HD
コックス
松屋フーズHD
マックスバリュ東北
くら寿司
カルラ
Hamee
ティーライフ
串カツ田中HD
クスリのアオキHD
スシローコーキHD
三城HD
ラドヴァン
コナカ
西松屋チェーン
マックハウス
梅の花
コロワイド
島忠
リンガーハット
エイチ・ツー・オー リテイリング
愛眼
ジョイフル

