



- ❖ **Es ist verboten, Fotografien, Video- und Audioaufnahmen von MitschülerInnen und Lehrkräften innerhalb und außerhalb des Unterrichts zu erstellen.**

(Ausnahme: Anweisung der Lehrkraft)

- ❖ **Das iPad darf grundsätzlich nur in seinem gesetzlich erlaubten Rahmen genutzt werden.**

(So ist z.B. das Konsumieren und Teilen von gewaltverherrlichenden und pornografischen Inhalten verboten).

- ❖ **Bei Missachtung der Regeln behält sich die Schule vor, iPads betroffener Schülerinnen und Schüler bis zum Ende des Schultages einzubehalten bzw. die Nutzung des iPads im Unterricht zu verbieten.**

**Versäumter Unterrichtsstoff muss nachgearbeitet werden.**



⇒ **Stichwort Achtsamkeit**

**Achte auf dein Wohlbefinden und deine Gesundheit!**

**Übermäßige Nutzung birgt Gefahren:**

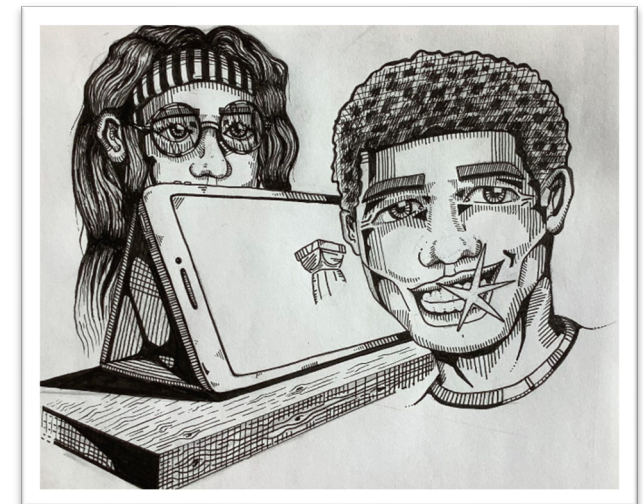
- ⇒ **Suchtgefahr**
- ⇒ **Körperliche Auswirkungen auf neuronaler und orthopädischer Ebene!**

**Tipps:**

- ⇒ **Verzichte in Pausen, Freistunden und bestimmten Unterrichtsphasen bewusst auf die Nutzung.**
- ⇒ **Gestalte auch deine private Nutzung verantwortlich!**



## iPad- Nutzungsordnung



❖ Das iPad ist grundsätzlich im aufgeladenen Zustand zu jedem Unterricht mitzubringen.

❖ Das iPad muss sich während der Unterrichtszeit im zugewiesenen schulischen WLAN *margard-devices* befinden, zudem muss Bluetooth aktiviert sein.

❖ Jede Schülerin / jeder Schüler trägt die alleinige Verantwortung für die Daten(-sicherheit), das beinhaltet auch, dass sich das iPad stets auf dem aktuellen Update-Stand befindet und Backups angelegt werden.

❖ Das iPad wird im Unterricht ausschließlich zu Lernzwecken genutzt.

❖ Zu Beginn des Unterrichts liegt das iPad geschlossen auf dem Tisch.

❖ Das iPad darf nur nach Aufforderung durch die Lehrkraft in Betrieb genommen werden.



❖ In „nicht-digitalen“ Unterrichtsphasen (Gespräch, Diskussionen, ...) sollte das iPad zugeklappt sein.

❖ Vor Klassenarbeiten und Klausuren werden die iPads in den Schultaschen deponiert. (Oberstufe: Abstellen der Schultaschen / iPads gesondert im Klausurraum).

❖ Grundsätzlich soll eine analoge Grundausstattung (Stifte, Collegeblock, Geodreieck, ...) mitgebracht werden.

❖ Die Lehrkraft hat die Möglichkeit der Kontrolle im Unterricht (→ *Classroom-App*); Fehlverhalten kann individuelle Konsequenzen haben.