



Anzeigenpreisliste Nr.56



Zeitungsgruppe



Gültig ab 1. Januar 2024

NEUE WESTFÄLISCHE

LIPPISCHE LANDES-ZEITUNG

MINDENER TAGEBLATT

agmaTM

Arbeitsgemeinschaft Media-Analyse e.V.





Inhalt

Seite 3	Allgemeine Verlagsangaben	Seite 13	Gesamtausgabe, Ausgaben-Kombinationen	Seite 23	Onlinewerbung – Kunden regional erreichen
Seite 4	Allgemeine Verlagsangaben	Seite 14	ERWIN – die Veranstaltungsseiten der Region	Seite 24	Native Advertising
Seite 5	Technische Angaben	Seite 15	HK-Preise gewerbliche Fließtexte	Seite 25	Online-Rubrikelmärkte – Preise
Seite 6	Verbreitungsgebiet und Ausgaben	Seite 16	HK-Sonderthemen	Seite 26	Online-Rubrikelmärkte – Preise
Seite 7	Verbreitungsgebiet und Ausgaben	Seite 17	Der Ravensberger	Seite 27	Haushalte/Marktanteile
Seite 8	Auflagenzahlen	Seite 18	Verlagsbeilagen	Seite 28	Haushalte/Marktanteile
Seite 9	Formate / Sonderplatzierungen	Seite 19	Prospektbeilagen	Seite 29	Allgemeine Geschäftsbedingungen
Seite 10	Sonderplatzierungen	Seite 20	Prospektbeilagen	Seite 30	Allgemeine Geschäftsbedingungen
Seite 11	HK-Preise	Seite 21	Prospektbeilagen		
Seite 12	Bezirksausgaben, Teilausgaben	Seite 22	Titel-Sticker und Tip-On Card		

Allgemeine Verlagsangaben

Verlagsanschrift:

HALLER KREISBLATT VERLAGS-GMBH
 Neulehenstraße 8, 33790 Halle
 Postfach 1452, 33779 Halle

Telefon: (05201) 15-01
Telefax: (05201) 15-166 (Anzeigen)
Telefax: (05201) 15-111 (Redaktion)
E-Mail: anzeigen@haller-kreisblatt.de

Internet: www.haller-kreisblatt.de

Geschäftsführer:

Klaus Schrotthofer, Axel Walker
 Sitz der Gesellschaft: Gütersloh

Persönlich haftende Gesellschafterin:

Zeitungsverlag NEUE WESTFÄLISCHE
 Verwaltungsgesellschaft mbH, Bielefeld
Registergericht: AG Gütersloh HRB 4591
USt.-Nr.: DE 813 276 874

Bankverbindungen:

Sparkasse Bielefeld
 IBAN: DE23 4805 0161 0000 1207 33
 BIC: SPBIDE33XXX

Commerzbank Bielefeld
 IBAN: DE53 4804 0035 0787 7897 00
 BIC: COBADEFFXXX

Fließsatzanzeigen: Anzahl der berechneten mm

Zeilen	berechnete mm	Zeilen	berechnete mm	Zeilen	berechnete mm
1	2	12	26	23	51
2	4	13	29	24	53
3	6	14	31	25	55
4	9	15	33	26	57
5	11	16	35	27	60
6	13	17	37	28	62
7	15	18	40	29	64
8	18	19	42	30	66
9	20	20	44	31	68
10	22	21	46	32	71
11	24	22	48	33	73

Berechnung weiterer Zeilen auf Anfrage. Nur einspaltig, schwarzweiß möglich.

Allgemeine Verlagsangaben

Erscheinungsweise: werktäglich morgens

Anzeigenschluss:

Anzeigen im Textteil:

Montagsausgabe: Freitag 12 Uhr
 Dienstags- bis Samstagsausgaben:
 1 Tag vor Erscheinen 10 Uhr

Anzeigen im Anzeigenteil:

Montagsausgabe: Freitag 17 Uhr

Dienstags- bis Freitagsausgaben:

1 Tag vor Erscheinen 12 Uhr
 Kleinanzeigen 16 Uhr
 Familienanzeigen 17 Uhr

Samstagsausgabe:

Stellenmarkt/Jobbörse/
 KFZ-Anzeigen/Immobilienmarkt Donnerstag 17 Uhr
 Geschäftsanzeigen Freitag 10 Uhr
 Kleinanzeigen
 (außer Stellenmarkt,
 Immobilienmarkt + KFZ) Freitag 10 Uhr
 Familienanzeigen Freitag 17 Uhr
 HK Reise Dienstag 10 Uhr
 Amtliche Bekanntmachungen: 2 Tage vor Erscheinen

Alle Termine gelten auch für Änderungen, Abbestellungen
 und Druckunterlagenabgaben.

Schlusstermin für Anzeigen mit Korrekturabzug:
 24 Stunden vor Anzeigenschluss.

Rabattabschlüsse:

sind möglich. Zur Erfüllung des Abschlusses zählen alle Anzeigen soweit sie nicht anderweitig zusätzlich konditioniert sind (Schaltung von Kombinationen etc.). Diese Anzeigen zählen, unabhängig der Anzahl der belegten Ausgaben, nur einmalig zur Abschlusserfüllung. Anspruch auf Rabatt besteht nur, wenn zu Beginn der Schaltfrist ein Anzeigenabschluss getätigt wurde, der aufgrund der Preisliste zu einem Nachlass von vornherein berechtigt.

Nachlässe

Malstaffel für mehrmalige Veröffentlichung.
 Textwechsel möglich

bei mindestens	6 Anzeigen	5 %
bei mindestens	12 Anzeigen	10 %
bei mindestens	24 Anzeigen	15 %
bei mindestens	52 Anzeigen	20 %

Mengenstaffel:

ab	3 000 mm	5 %
ab	5 000 mm	10 %
ab	10 000 mm	15 %
ab	20 000 mm	20 %
ab	40 000 mm	21 %
ab	70 000 mm	22 %
ab	100 000 mm	23 %

Nachlässe werden nur auf den Grundpreis/Ortspreis gewährt.
 Beilagen werden nicht rabattiert.

Ortspreis:

Die Abrechnung zum Ortspreis erfolgt nur für Kunden aus dem Verbreitungsgebiet des Haller Kreisblattes. Eine Mittlerprovision wird nicht gewährt.

Chiffre-Gebühr*:

Zusendung 7,30 Euro zzgl. Mehrwertsteuer je Veröffentlichung.
 Die Chiffregebühr wird als Verwaltungspauschale auch erhoben, wenn keine Offerten eingehen.
 *Keine Mittlervergütung, nicht rabattfähig.

Preisberechnung an Feiertagen:

Für Samstags-/Wochenendausgaben, die auf Grund von Feiertagen bereits an einem vorgezogenen Tag erscheinen, wird der Samstags-Anzeigenpreis berechnet.

AnzeigenGestaltungspauschale

Für die Anzeigengestaltung und Änderungen in fertigen Vorlagen durch den Verlag fallen je Motiv/Anzeige 12,50 € zzgl. MwSt. als Gestaltungspauschale an.



Technische Angaben

Formate

Rheinisches Format:

Haller Kreisblatt, Neue Westfälische,
Im Bedarfsfall erscheinen HK-Sonderbeilagen
im halben Rheinischen Format (Magazin).

Berliner Format:

Mindener Tageblatt, Lippische Landes-Zeitung

Spaltenbreiten

Sp.	Rheinisches Format Anzeigenteil / Textteil	Berliner Format
1	45 / 42 mm	45 mm
2	91,5 / 89 mm	93 mm
3	138 / 136 mm	142 mm
4	184,5 / 183 mm	191 mm
5	231 / 230 mm	239 mm
6	277,5 / 277 mm	288 mm
7	324 / 324 mm	-

Satzspiegel

Rheinisches Format = 3430 mm

Breite 324 mm, Höhe 490 mm

Anzeigenteil und Textteil je 7 Spalten

Panorama

Breite 675 mm, Höhe 490 mm

Magazinformat

Breite 231

mit Kolumnenzeile Höhe 303 mm,

ohne Kolumnenzeile Höhe 324 mm

Berliner Format = 2670 mm

Breite 288 mm, Höhe 445 mm

Anzeigenteil und Textteil je 6 Spalten

Panorama

Breite 600 mm, Höhe 445 mm

Druckverfahren Offset-Rotationsdruck

Druckform digitale Photopolymer-Platte

Digitale Druckunterlagen

Bei Fremddatenübernahme kann keine Gewähr
für den Inhalt übernommen werden.

Dateiformate

PDF

Im PDF müssen die Schriften eingebunden sein.

Die Dokumentengröße der PDF-Datei ist identisch mit der
Größe der Anzeige und soll keinen Weißrand besitzen.

Der Dateiname enthält Name des Werbungtreibenden
und Erscheinungsdatum.

Bitte keine vorseparierten und keine DCS-Dateien.

Geringfügige Abweichungen in Passer und Farbton
berechtigten nicht zu Ersatz- bzw. Minderungsansprüchen.

Scannereinstellungen

Strich Auflösung 500 dpi.

Beste Qualität wird erreicht bei 1270 dpi
(Belichterauflösung)

Halbton (Bilder) Auflösung 300 dpi.

Höhere Auflösungen führen nicht zur Qualitätssteigerung,
sie erhöhen nur das Datenvolumen.

Digitale Datenübermittlung

Wir sind 24 Stunden empfangsbereit.

Die Übertragung muss bis zum Anzeigenschlusstermin
abgeschlossen sein.

**Ihre Anzeigenaufträge mit dem Vermerk „FTP“ bzw. „Email“
(und Erscheinungstermin, Ausgabe, Anzeigengröße, Dateiname,
Ansprechpartner mit Telefonnummer) schicken Sie bitte mit einem
Ausdruck Ihrer gestalteten Anzeige an Telefax 052 01/15-166.**

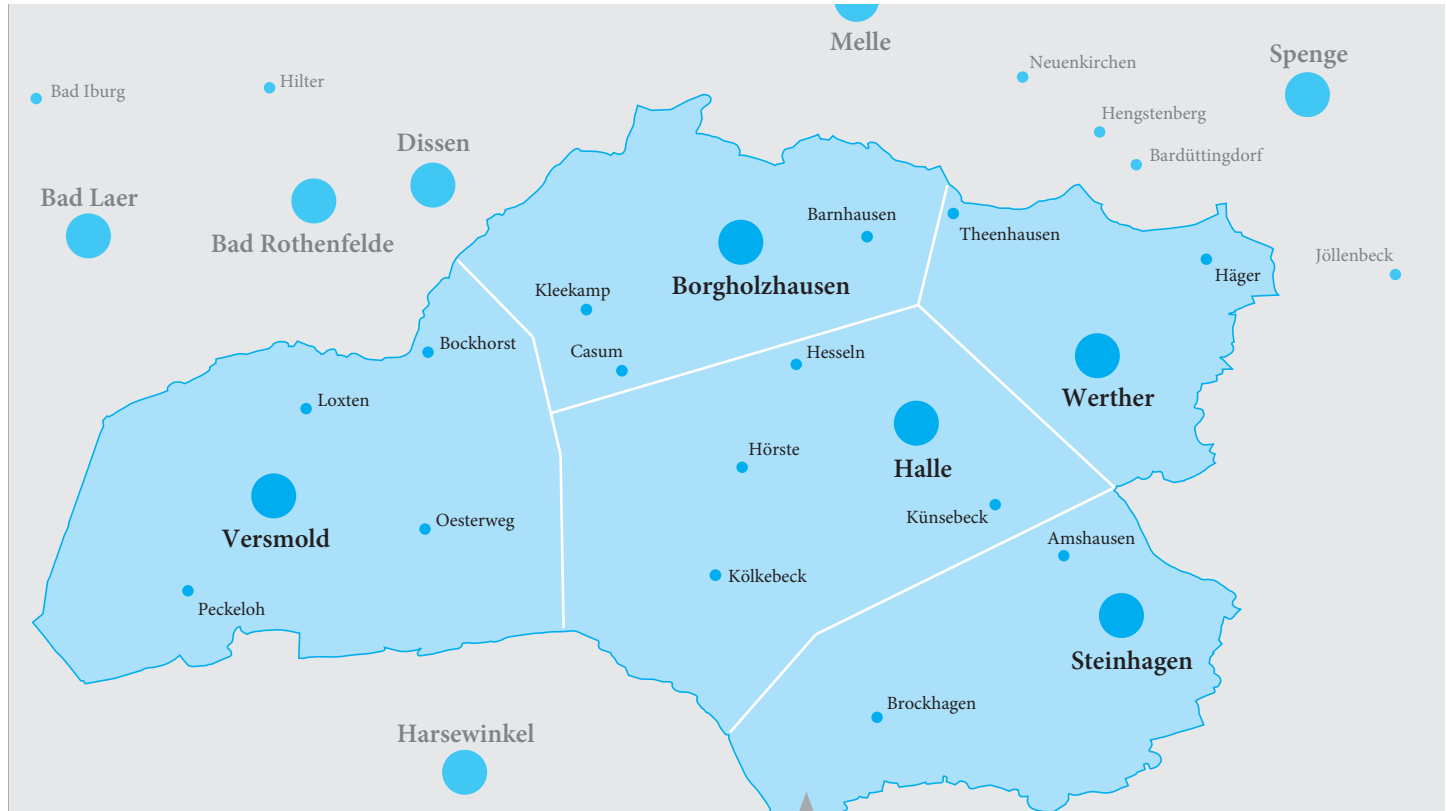
Wenn Sie uns Ihre Anzeigen digital übermitteln möchten,
beachten Sie bitte folgende technische Daten:

E-Mail: anzeigen@haller-kreisblatt.de

FTP: Bitte fordern Sie Benutzernamen
und Passwort per E-mail an:
anzeigen@haller-kreisblatt.de

Bei weiteren Fragen bezüglich Druckunterlagen
steht Ihnen gerne unsere Anzeigenabteilung unter
Telefon (05201) 15-111 zur Verfügung.

Verbreitungsgebiet und Ausgaben



Verbreitungsgebiet

Regierungsbezirk Detmold (= Ostwestfalen-Lippe), Auflagenzahlen siehe Seite 8

Ausgaben

152 Wirtschaftsraum

Bielefeld – Kreis Gütersloh

Bielefeld-Innenstadt
Stieghorst
Schildesche
Brackwede
Sennestadt
Senne
Gadderbaum
Heepen
Jöllenbeck
Dornberg
Leopoldshöhe
Paderborn
Oerlinghausen
Schloß Holte-Stukenbrock
Halle
Borgholzhausen

Steinhagen

Versmold

Werther

Gütersloh

Rheda-Wiedenbrück

Harsewinkel

Langenberg

Rietberg

Verl

Herzebrock

130 Bänder Tageblatt

Bünde

Rödinghausen

Kirchlengern

138 Zeitung für das

Lübbecke Land

Lübbecke

Espekamp

Rahden/Hüllhorst

Pr. Oldendorf

Stemwede

156 Herford und Enger/Spenge

Herford

Enger

Spenge

Hiddenhausen

Vlotho

162 Bad Oeynhausener Kurier

Bad Oeynhausener

Löhne

163 Paderborner Kreiszeitung/

Kreiszeitung für

Höxter und Warburg

Paderborn

Höxter

Warburg

Salzkotten

Bad Lippspringe

Schloß Neuhaus

Delbrück

Brakel

Bad Driburg

Beverungen

Steinheim

Borgentreich

Scherfede

Willebadessen

Büren

201 Lippische

landes-Zeitung

Detmold

Blomberg

Horn-Bad Meinberg

Lage

Schlangen

Augustdorf

Lemgo

Bad Salzungen

Leopoldshöhe

Oerlinghausen

Kalletal

Dörentrup

Extetal

Barntrup

Lügde

Schieder-Schwalenberg

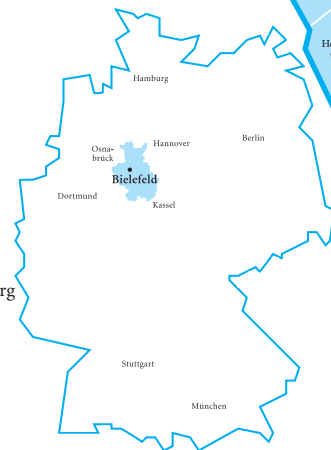
401 Mindener Tageblatt

Minden

Porta Westfalica

Petershagen

Hille



Auflagenzahlen

Ausgaben	verkaufte Auflage		
	Mo.-Sa.	Mo.-Fr.	Sa.
152 Wirtschaftsraum Bielefeld – Kreis Gütersloh*	66.904	65.810	72.361
111 Großraum Bielefeld**	52.127	51.233	56.588
110 Bielefelder Tageblatt**	42.658	41.867	46.595
301 Haller Kreisblatt**	9.469	9.366	9.993
122 Kreis Gütersloh**	24.246	23.943	25.766
120 Gütersloher Zeitung**	14.777	14.577	15.773
301 Haller Kreisblatt**	9.469	9.366	9.993
130 Bündler Tageblatt*	9.173	9.046	9.803
138 Zeitung für das Lübbecke Land*	7.670	7.573	8.156
156 Herford und Enger/Spenge*	9.843	9.680	10.659
162 Bad Oeynhausener Kurier*	10.826	10.639	11.758
136 Löhner Nachrichten**	4.649	4.572	5.030
163 Paderborn/Höxter/Warburg*	10.562	10.436	11.203
151 Neue Westfälische Zeitung (inkl. e Paper)* (110+120+130+138+156+162+163 + 301)	114.983	113.189	123.945
201 Lippische Landes-Zeitung (inkl. e Paper)*	27.864	26.850	32.936
401 Mindener Tageblatt (inkl. e Paper)*	23.248	22.479	27.088
501 Gesamtausgabe (inkl. e Paper)*	166.095	162.518	183.969

Kombinationen	verkaufte Auflage**		
	Mo.-Sa.	Mo.-Fr.	Sa.
151 Neue Westfälische Zeitung (110 + 120 + 130 + 138 + 156 + 162 + 163 + 301)	114.983	113.189	123.945
152 Wirtschaftsraum Bielefeld/Gütersloh (110 + 120 + 301)	66.904	65.810	72.361
157 Bünde – Herford (130 + 156)	19.016	18.726	20.462
158 Kreis Herford (130 + 136 + 156)	23.665	23.298	25.492
159 Bünde – Herford – Bad Oeynhaus (130 + 156 + 162)	29.842	29.365	32.220
506 Bünde – Lübbecke – Herford – Bad Oeynhaus – Minden (130 + 138 + 156 + 162 + 401)	60.760	59.417	67.464
507 Lübbecke – Bad Oeynhaus – Minden (138 + 162 + 401)	41.744	40.691	47.002
508 Bad Oeynh. – Minden (162 + 401)	34.074	33.118	38.846
509 Lübbecke – Minden (138 + 401)	30.918	30.052	35.244
517 Großraum Bielefeld – Lippe (111 + 201)	79.991	78.083	89.524
518 Herford – Lippe (156 + 201)	37.707	36.530	43.595
519 Paderborn/Höxter/Warburg – Lippe (163 + 201)	38.426	37.286	44.139

Formate + Sonderplatzierungen

Platzierungen Rheinisches Format³

Mindestgrößen	Volumen	Höhe in mm	Spalten
blattbreit unter Text	700	100	7
Eckfeldanzeigen u/n Text	700		
Anzeigen im Textteil ¹	10	10	1
Anzeigen im Anzeigenteil**			
alle Farbigkeiten (s/w-4c) ¹			1
Panorama Anzeigen	1800		9 - 15

* Textteil-Anzeigen sind 1- oder 2-spaltige Anzeigen, die innerhalb einer redaktionellen Seite platziert und mindestens von 3 Seiten von Text umgeben sind. Gesamtvolumen max. 200 mm.

Anzeigenstrecken nach Rücksprache.

** Fließtextanzeigen nur s/w möglich

¹ Ausgabe 201: 1 ZF ab 50 mm,
2 bis 3 ZF ab 100 mm

² Ausgabe 401: Farbanzeigen < 200 mm werden mit einem Mindestaufschlag berechnet

³ Hochformatige Anzeigen auf Textseiten ab 420 mm Höhe werden mit der vollen Satzspiegelhöhe von 490 mm berechnet.

Anzeigen im Textteil: vierfacher Preis

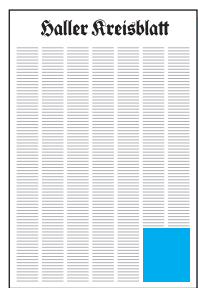
Abweichende Größen Berliner Format

Mindestgrößen	Volumen	Höhe in mm	Spalten
Blattbreit unter Text	480	80	6
Eckanzeigen im Textteil	540		
Anzeigen im Textteil ¹			
s/w	10	10	1
1 bis 3 Zusatzfarben	50		
Panorama-Anzeigen			8-13
Mindestformat	150 mm hoch x 600 mm breit		
Höchstformat	445 mm hoch x 600 mm breit		

Sonderplatzierungen

Sonderplatzierungen im Textteil

Erscheinungsweise: montags bis samstags



Griffanzeige

Belegung Gesamtausgabe 501, Bezirksausgaben und Kombination von Bezirksausgaben*

Anzeigenschluss 1 Tag vor Erscheinen, 10 Uhr

Festgröße

Rheinisches Format: 2 Textspalten, 100 mm hoch,
Berliner Format: 2 Textspalten, 93 mm hoch

Preis 3facher mm-Preis lt. Preisliste;
Berechnungsmenge Rhein. Format: 200 mm
Berechnungsmenge Berliner Format: 180 mm
Einzelbelegung Ausgabe 401: Festpreis lt. Preisliste MT

Textteil-Anzeigen

1- oder 2-spaltige Anzeigen, die innerhalb einer redaktionellen Seite platziert und an mindestens drei Seiten von Text umgeben sind.

Preis Textteil-Anzeigen: 4facher mm-Preis

Zur Berechnung siehe Hinweise in den Grafiken.

Eine Belegung der Gesamtausgabe bei Sonderformaten hat Vorrang vor Einzelbelegungen.

Für Einzelbelegungen behält sich der Verlag ein Schieberecht vor.
Alle Preise (in Euro) zzgl. MwSt.



Sonderplatzierungen

Ausgaben		ZIS-Nr.	Titelanzzeige				Titelkopfanzeige 1. Lokalseite			
			Ortspreise 4c		Grundpreise 4c		Ortspreise 4c		Grundpreise 4c	
Erscheinungsweise: montags bis samstags		Festgröße: 89 mm breit/30 mm hoch		Festgröße: 65 mm breit/20 mm hoch		Platzierung: linke 2 Spalten unter Bruch		Platzierung: 1. Lokalseite (1. Seite Sport nur in Belegung 151 möglich)		
Preise (in Euro) zzgl. MwSt.		Mo.-Fr.	Sa.	Mo.-Fr.	Sa.	Mo.-Fr.	Sa.	Mo.-Fr.	Sa.	
151	Neue Westfälische Zeitung inkl. Haller Kreisblatt	105 484	2.813,40	3.283,20	3.403,80	3.972,60	906,54	1.057,92	1.096,78	1.280,06
152	Wirtschaftsraum Bielefeld/Gütersloh	105 485	1.841,40	2.124,00	2.228,40	2.570,40	593,34	684,40	718,04	828,24
157	Bünde - Herford	101 852	864,00	1.004,40	1.045,80	1.216,80	278,40	323,64	336,98	392,08
159	Bünde - Herford - Bad Oeynhaus	101 093	1.155,60	1.344,60	1.396,80	1.627,20	372,36	433,26	450,08	524,32
111	Großraum Bielefeld	104 209	1.517,40	1.755,00	1.836,00	2.122,20	488,94	565,50	591,60	683,82
122	Kreis Gütersloh	101 076	633,60	711,00	766,80	860,40	204,16	229,10	247,08	277,24
130	Bünder Tageblatt	100 699	543,60	619,20	658,80	748,80	175,16	199,52	212,28	241,28
138	Zeitung für das Lübbecke Land	100 446	475,20	556,20	576,00	671,40	153,12	179,22	185,60	216,34
156	Herford und Enger/Spenge	101 977	577,80	676,80	700,20	819,00	186,18	218,08	225,62	263,90
162	Bad Oeynhausener Kurier	100 636	543,60	635,40	658,80	768,60	175,16	204,74	212,28	247,66
163	Paderborner Kreiszeitung/ Kreiszeitung für Höxter und Warburg	110 871	340,20	394,20	410,40	477,00	109,62	127,02	132,24	153,70

Titelkopfanzeigen Titelseite

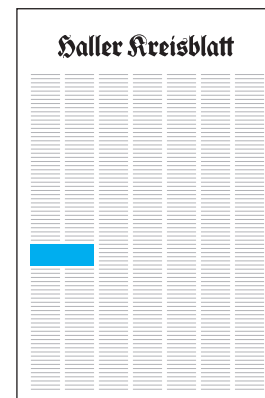
Festgröße 50 mm breit/29 mm hoch

Ausgabe		ZIS-Nr.	Platzierung: Titelseite			
			Ortspreise 4c		Grundpreise 4c	
Mo.-Fr.	Sa.	Mo.-Fr.	Sa.			
151	Neue Westfälische Zeitung inkl. Haller Kreisblatt	105 484	1000,32	1.167,36	1.210,24	1.412,48

Zur Berechnung siehe Hinweise in den Grafiken.

Eine Belegung der Gesamtausgabe bei Sonderformaten hat Vorrang vor Einzelbelegungen.

Für Einzelbelegungen behält sich der Verlag ein Schieberecht vor. Alle Preise (in Euro) zzgl. MwSt.



Ortspreis für Kunden aus dem regionalen Geschäftsbereich – keine Mittlerprovision

Preise (in Euro) zzgl. MwSt.

	Ortspreise							
	Abweichende Preise							
	mm-Preis alle Farbigkeiten (s/w - 4c)		gewerbliche Fließsatzanzeigen (s/w)		Private Gelegenheits- anzeigen, Familienanzeigen (s/w - 4c) ²⁾		Amtliche Bekanntmachungen s/w - 4c	
Ausgaben	Mo.–Fr.	Sa.	Mo.–Fr.	Sa.	Mo.–Fr.	Sa.	Mo.–Fr.	Sa.
301 Haller Kreisblatt ^{1) 2)}	2,21	2,42	1,68	1,83	0,89	0,95	1,10	1,18

Stellengesuche Job-Börse¹⁾

Ausgabe	Erscheinungstag	nur s/w
501 Gesamt	samstags	1sp./30 mm = 30 mm = Euro 15,00 inkl. 19% MwSt. 2sp./30 mm = 60 mm = Euro 30,00 inkl. 19% MwSt.

Grußanzeigen^{1) 2)}

Ausgabe	Erscheinungstag	s/w - 4c
301 Haller Kreisblatt	mo.–sa.	1sp./30 mm = 30 mm: Euro 25,00
jeweils inkl. 19% MwSt.		1sp./40 mm = 40 mm: Euro 30,00
		2sp./30 mm = 60 mm: Euro 40,00
		2sp./40 mm = 80 mm: Euro 50,00

Fröhliche Familienanzeigen (Verlobung/Hochzeit/Geburt)^{1) 2)}

Erscheinungstag	s/w - 4c
mo.–sa.	1sp./150 mm = 150 mm: Euro 90,00
	2sp./75 mm = 150 mm: Euro 90,00
	3sp./50 mm = 150 mm: Euro 90,00

¹⁾ Keine Mittlerprovision; ²⁾ Private Gelegenheitsanzeigen und Familienanzeigen sind Anzeigen des persönlichen Bedarfs, ohne geschäftlichen oder gewerblichen Charakter und ohne jegliche Regelmäßigkeit.

Bezirks- + Teilausgaben · Verbreitungsgebiet: Regierungsbezirk Detmold

Preise (in Euro) zzgl. MwSt.

Für gewerbliche Fließsatzanzeigen gelten besondere mm-Preise, die in einem gesonderten Preisblatt aufgeführt sind.

Ausgaben	ZIS-Nr.	Ortspreise						Grundpreise		
		mm-Preis alle Farbigkeiten (s/w - 4c)		Abweichende Preise				mm-Preis alle Farbigkeiten (s/w - 4c)		Abweichende mm-Preise
				s/w Preise		Amtliche Bekannt- machungen	s/w - 4c Immobilien- + Kfz-Doppel ¹			
		priv. Gelegenheits- anz., Familienanz.	Mo.-Fr.	Sa.	Mo.-Fr.			Sa.	Mo.-Fr.	Sa.
152 Wirtschaftsraum Bielefeld – Kreis Gütersloh	105 485	10,23	11,80	3,29	3,47	6,20	6,88	12,38	14,28	8,33
111 Großraum Bielefeld	104 209			2,95	3,10	4,80				
110 Bielefelder Tageblatt/	101 684	8,43	9,75	2,39	2,51	3,70	5,68	10,20	11,79	6,87
301 Haller Kreisblatt ⁶	100 526			0,89	0,95	1,10				
122 Kreis Gütersloh	101 076			1,80	1,88	2,50				
120 Gütersloher Zeitung/	101 285	3,52	3,95	1,06	1,11	1,40	2,33	4,26	4,78	2,83
301 Haller Kreisblatt ⁶	100 526			0,89	0,95	1,10				
130 Bündler Tageblatt	100 699	3,02	3,44	0,99	1,03	1,38	2,02	3,66	4,16	2,44
138 Zeitung für das Lübbecke Land	100 446	2,64	3,09	0,88	0,92	1,23	1,79	3,20	3,73	2,17
156 Herford und Enger/Spenge	101 977	3,21	3,76	0,99	1,03	1,38	2,18	3,89	4,55	2,64
162 Bad Oeynhausener Kurier	100 636	3,02	3,53	1,00	1,05	1,38	2,05	3,66	4,27	2,48
136 Löhner Nachrichten ³	101 576	1,64	1,87	-	-	1,23	-	-	-	-
163 Paderborner Kreiszeitung/ Kreiszeitung für Höxter und Warburg ⁴	100 871	1,89	2,19	0,49	0,51	0,65	1,28	2,28	2,65	1,54
201 Lippische Landes-Zeitung ⁵	100 743	3,59	4,24	1,55	1,65	2,59	2,65	4,19	4,97	3,11
401 Mindener Tageblatt ⁷	101 463	3,19	3,76	1,11	1,11	0,96	-	3,94	4,65	-
501 Gesamtausgabe	101 876	18,06	21,13	5,34	5,61	6,41	12,25	21,86	25,58	14,83

¹ Siehe Blatt 10 unter 1² Siehe Blatt 10 unter 2³ Siehe Blatt 10 unter 3⁴ Familienanzeigen Belegung 163
mm-Preis: Mo.-Fr. 0,29 € / Samstag 0,30 €⁵ Für Ausgabe 201:
s/w-Anzeigen: Grundpreise Mo.-Fr. 3,33 €/Sa. 3,92 €
s/w-Anzeigen: Ortspreise Mo.-Fr. 2,86 €/Sa. 3,37 €
Amtliche Bekanntmachungen: Sa. 2,70 €Streifen- und Eckanzeigen auf Textseiten:
Grundpreis: Mo.-Fr. s/w 4,39 €; Farbe 5,58 €
Sa. s/w 5,05 €; Farbe 6,41 €Ortspreis: Mo.-Fr. s/w 3,77 €; Farbe 4,80 €
Sa. s/w 4,32 €; Farbe 5,47 €Immobilien- + Kfz-Doppel (s/w-Anzeigen):
mm-Ortspreis: 2,11 € / mm-Grundpreis: 2,45 €
Ausgabe erscheint im Berliner Format⁶ Für Ausgabe 301:
priv. Gelegenheitsanzeigen und Familienanzeigen
jetzt s/w-4c gültig
Amtliche Bekanntmachungen: Sa. 1,18 €⁷ Für Ausgabe 401
s/w-Anzeigen: Grundpreise Mo.-Fr. 2,71 €/Sa. 3,19 €
s/w-Anzeigen: Ortspreise Mo.-Fr. 2,20 €/Sa. 2,60 €
Ausgabe erscheint im Berliner FormatAnzeigen der Rubrik „Kontakte“ erscheinen in allen
Bezirksausgaben außer in 401 Mindener Tageblatt.

	Mo.-Fr.	Sa.
mm-Grundpreis:	17,79 €	20,76 €
mm-Ortspreis:	14,88 €	17,35 €

Information zur Onlinestellung von Stellenausschreibungen
auf Seite 25.

Gesamtausgabe + Ausgaben-Kombinationen · Verbreitungsgebiet: Regierungsbezirk Detmold

Preise (in Euro) zzgl. MwSt.

Für gewerbliche Fließsatzanzeigen gelten besondere mm-Preise, die in einem gesonderten Preisblatt aufgeführt sind.

Kombinationen	ZIS-Nr.	Ortspreise					Grundpreise			
		mm-Preis alle Farbigkeiten (s/w - 4c)		Abweichende Preise			mm-Preis alle Farbigkeiten (s/w - 4c)		Abweichende mm-Preise	
				s/w-Preise		s/w - 4c			s/w - 4c	
		Mo.-Fr.	Sa.	Mo.-Fr.	Sa.		priv. Gelegenheits- anz. ² , Familienanz.	Immobilien- + Kfz-Doppel ¹	Mo.-Fr.	Sa.
501 Gesamtausgabe	101 876	18,06	21,13	5,34	5,61	12,25	21,86	25,58	14,83	
151 Neue Westfälische Zeitung (110 + 120 + 130 + 138 + 156 + 162 + 163 + 301)	105 484	15,63	18,24	5,07	5,32	10,58	18,91	22,07	12,81	
152 Wirtschaftsraum Bielefeld – Gütersloh (110 + 120 + 301)	105 485	10,23	11,80	3,29	3,47	6,88	12,38	14,28	8,33	
157 Bünde – Herford (130 + 156)	101 852	4,80	5,58	1,64	1,71	3,24	5,81	6,76	3,93	
158 Kreis Herford (130 + 136 + 156) ³	100 102	5,34	6,25	-	-	-	6,47	7,56	-	
159 Bünde – Herford – Bad Oeynhausen (130 + 156 + 162)	101 093	6,42	7,47	2,18	2,28	4,34	7,76	9,04	5,25	
506 Bünde – Lübbecke – Herford – Bad Oeynhausen – Minden (130 + 138 + 156 + 162 + 401)	101 290	9,84	11,58	3,33	3,50	6,69	11,91	14,01	8,10	
507 Lübbecke – Bad Oeynhausen – Minden (138 + 162 + 401)	101 968	6,40	7,55	2,25	2,37	4,36	7,74	9,13	5,27	
508 Bad Oeynhausen – Minden (162 + 401)	100 092	4,85	5,69	1,77	1,86	3,29	5,87	6,89	3,99	
509 Lübbecke – Minden (138 + 401)	100 308	4,58	5,40	1,69	1,80	3,12	5,55	6,53	3,78	
517 Bielefeld – Lippe (110 + 201 + 301)	105 486	9,60	11,22	3,34	3,51	6,51	11,62	13,58	7,88	
518 Herford – Lippe (156 + 201)	104 203	5,31	6,35	1,77	1,86	3,64	6,43	7,69	4,41	
519 Paderborn/Höxter/Warburg – Lippe (163 + 201)	104 204	4,27	5,10	1,39	1,46	2,93	5,18	6,17	3,55	

Nachfrage, Vereinsnachrichten für Veranstaltungen gegen Eintritt, Immobilien-, Vermietungs- (auch für Nachmieter), Tiermarkt-, Ferientipps- und Nebenbeschäftigungsanzeigen werden zum jeweiligen Grund- bzw. Ortspreis berechnet

¹ Veröffentlichung Freitag/Samstag in der gleichen Woche, Textwechsel nicht möglich, Anzeigenschluss donnerstags 12 Uhr, mm-Preis pro ET.

³ In der Kombination 158 nur Geschäftsanzeigen, keine Rubriken- und Fließtextanzeigen. Alleinplatzierung auf Textseiten in der Ausgabe 136 nicht möglich.

² Private Gelegenheitsanzeigen sind Anzeigen des persönlichen Bedarfs, ohne geschäftlichen oder gewerbähnlichen Charakter und ohne jegliche Regelmäßigkeit. Eine Veröffentlichung erfolgt nur gegen Abbuchung oder Barzahlung.

Ausgaben	Verbreitungsgebiet	verkaufte Auflage ¹
Erscheinungsweise donnerstags und samstags Anzeigenschluss Freitag der Vorwoche, 12.00 Uhr	165 ERWIN NW Gesamt (166–168) (inkl. ePaper)	Bielefeld, Gütersloh, Bünde, Lübbecke, Herford, Bad Oeynhausen Paderborn/Höxter/Warburg, Haller Kreisblatt
		114.983

Preise in Euro zzgl. MwSt.	Ortspreise ²⁾				Grundpreise	
	mm-Preis alle Farbigkeiten (s/w - 4c)		Abweichende Preise		mm-Preis alle Farbigkeiten (s/w - 4c)	
			mm-Preis für die Gastronomie ³⁾			
Ausgaben	Donnerstag	Samstag	Donnerstag	Samstag	Donnerstag	Samstag
165 ERWIN NW Gesamt	7,32	7,68	4,15	4,37	8,86	9,29

Die Themen

- *Veranstaltungstipps, Ausflugs- und Freizeitangebote*
- *Kinoprogramm, die neuesten Kinofilme und ausführlicher Filmguide*
- *Partyszene – regelmäßige Berichte über Partys und Discoabende*
- *Musik: von Rock bis Klassik – lokal, regional und national*
- *Bühne: von Comedy bis Tragödie*
- *Attraktive Gewinnspiele und Berichte aus der Gastroszene*

Unser Bestes:

Print- und Online-Werbung mit Erwin

Mit einem individuellen crossmedialen Konzept erreichen Sie Kunden sowohl in Print als auch mit nw.de, dem führenden Nachrichtenportal in der Region.

Erhöhen Sie die Reichweite Ihrer Werbung.

Gerne beraten wir Sie und erstellen eine optimale Planung Ihres Werbeauftrittes.

Es besteht die Möglichkeit der Onlinewerbung auf erwin-event.de.
Preis auf Anfrage

Es werden keine weiteren Nachlässe gewährt.

¹Verlagsangaben

²Keine Mittlerprovision

³Nur für Gastronomiebetriebe bei direkter Abrechnung

Preise für gewerbliche Fließsatzanzeigen

Preise (in Euro) zzgl. MwSt.		Ortspreise		Grundpreise	
Gesamtausgabe und Ausgaben-Kombinationen	ZIS-Nr.	mm-Preis	mm-Preis	mm-Preis	mm-Preis
		Mo.-Fr.	Sa.	Mo.-Fr.	Sa.
501 Gesamtausgabe	101 876	13,88	16,23	16,81	19,64
151 Neue Westfälische Zeitung (110 + 120 + 130 + 138 + 156 + 162 + 163 + 301)	105 484	12,02	13,98	14,46	16,84
152 Wirtschaftsraum Bielefeld – Gütersloh (110 + 120 + 301)	105 485	7,88	9,03	9,45	10,81
157 Bünde – Herford (130 + 156)	101 852	3,70	4,28	4,47	5,19
159 Bünde – Herford – Bad Oeynh. (130 + 156 + 162)	101 093	4,92	5,74	5,97	6,95
506 Bünde – Lübbecke – Herford – Bad Oeynhausen – Minden (130 + 138 + 156 + 162 + 401)	101 290	7,58	8,89	9,16	10,77
507 Lübbecke – Bad Oeynhausen – Minden (138 + 162 + 401)	101 968	4,91	5,80	5,95	7,02
508 Bad Oeynhausen – Minden (162 + 401)	100 092	3,72	4,37	4,51	5,28
509 Lübbecke – Minden (138 + 401)	100 308	3,53	4,14	4,29	5,01
517 Bielefeld – Lippe (110 + 201)	104 202	7,00	8,25	8,48	9,99
518 Herford – Lippe (156 + 201)	104 203	4,09	4,88	4,95	5,91
519 Paderborn/Höxter/Warburg – Lippe (163 + 201)	104 204	3,29	3,92	3,99	4,73

Bezirksausgaben	ZIS-Nr.	Ortspreise		Grundpreise	
		mm-Preis	mm-Preis	mm-Preis	mm-Preis
		Mo.-Fr.	Sa.	Mo.-Fr.	Sa.
111 Großraum Bielefeld	104 209	6,49	7,45	7,75	8,90
122 Kreis Gütersloh	101 076	2,70	3,01	3,20	3,55
130 Bünde Tageblatt	100 699	2,33	2,61	2,83	3,17
138 Zeitung für das Lübbecke Land	100 446	2,04	2,37	2,47	2,87
156 Herford und Enger/Spenge	101 977	2,46	2,90	2,98	3,52
162 Bad Oeynhausener Kurier	100 636	2,33	2,72	2,83	3,29
163 Paderborner Kreiszeitung/ Kreiszeitung für Höxter und Warburg	100 871	1,45	1,68	1,75	2,05
201 Lippische Landes-Zeitung	100 743	2,86	3,37	3,33	3,92
401 Mindener Tageblatt	101 463	2,20	2,60	2,71	3,19

Anzeigen der Rubrik „Kontakte“ erscheinen in allen Bezirksausgaben außer in 401 Mindener Tageblatt.

	Mo.-Fr.	Sa.
mm-Grundpreis:	17,79 €	20,76 €
mm-Ortspreis:	14,88 €	17,35 €

HK-Sonderthemen

Informieren Sie sich über
unsere Sonderthemen
unter Telefon: 05201-15 111 oder
E-Mail: anzeigen@haller-kreisblatt.de



Das neue Magazin ab 2024

Das Magazin erscheint im gesamten Altkreis Halle in großer Reichweite - als Beilage in der Tageszeitung, digital im E-Paper und in weiterer freier Verteilung.

Mit spannenden lokalen Geschichten über Menschen, Projekte und Veranstaltungen bietet Ihnen "Der Ravensberger" das ideale Umfeld für Ihre Werbung!

Zahlen | Daten | Fakten

Erscheinungstermin: **jeweils letzter Freitag des Monats**
Anzeigenschluss: jeweils Mittwoch der Vorwoche
Ausgabe: 301 - Haller Kreisblatt
Auflage: **15.000 Exemplare** inklusive freier Verteilung (Verlagsangabe)
Satzspiegel: Tabloidformat, 231 x 324 mm



Reiseanzeigen + Kombination Reisezeit

Direktpreis* für Fremdenverkehrs- und Touristikanzeigen (in Euro/mm) zzgl. MwSt.

alle Farbigkeiten (s/w - 4c)

11,69

Grundpreis für Fremdenverkehrs- und Touristikanzeigen (in Euro/mm) zzgl. MwSt.

alle Farbigkeiten (s/w - 4c)

14,15

Erscheinungsweise jeden Samstag

Anzeigenschluss: Dienstag 10 Uhr, für Abzugsanzeigen: Montag 10 Uhr

Anzeigenabschluss möglich, siehe Seite „Allgemeine Verlagsangaben“

Verbreitungsgebiet: 501 Gesamtausgabe, Auflage 183.969 verkaufte Auflage lt. IVW II/2023



Touristikaktionen

Touristikaktionen können jeweils donnerstags oder samstags durchgeführt werden.

Direktpreis Euro 9 990,00*
Grundpreis Euro 12 487,50

Die Promotionpauschale beinhaltet:
Sonderveröffentlichung
(1/1 Seite),

Service-Telefon, Promotionstand
in der Bielefelder Fußgängerzone.

Optional kann eine **Radio-Promotion** gebucht werden.
Preis: Euro 2.600,00*

Anzeigenpreise für ReiseZeit Gesamt (in Euro/mm) zzgl. MwSt.

alle Farbigkeiten (s/w - 4c)

55,92

Die Preise gelten auch für Reisebüros, Verkehrsunternehmen und Reiseveranstalter.



- HNA Hessische/Niedersächsische Allgemeine
- Werra Rundschau, Hersfelder Zeitung,
- Harz Kurier, Waldeckische Landeszeitung,
- Fuldaer Zeitung, Oberhessische Presse,
- Zeitungsgruppe Lahn-Dill,
- Gesamtausgabe Gießener Allgemeine
- Offenbach Post, Hanauer Anzeiger,
- Main-Echo,
- Westfälischer Anzeiger, Soester Anzeiger,
- Der Patriot, Lüdenscheider Nachrichten,
- Bielefelder Tageblatt, Gütersloher Zeitung,
- Bünder Tageblatt,
- Zeitung für das Lübbecke Land,
- Herford und Enger/Spenge
- Bad Oeynhausener Kurier,
- Paderborner Kreiszeitung,
- Kreiszeitung für Höxter und Warburg
- Lippische Landes-Zeitung,
- Haller Kreisblatt, Mindener Tageblatt,
- Sieger Zeitung
- Neue Osnabrücker Zeitung,
- Meller Kreisblatt, Wittlager Kreisblatt,
- Bramscher Nachrichten,
- Bersenbrücker Kreisblatt, Lingener Tagespost,
- Meppener Tagespost, Ems-Zeitung,
- Rheiderland Zeitung,
- Grafschafter Nachrichten,
- Kreiszeitung Syke,
- Kreiszeitung Diepholz/Sulingen,
- Kreiszeitung Achim/Verden,
- Kreiszeitung Wildeshausen,
- Oldenburgische Volkszeitung,
- Ostfriesen-Zeitung/Borkumer Zeitung, General-Anzeiger,
- Ostfriesische Nachrichten, Ostfriesischer Kurier/
- Norderneyer Badzeitung,
- Münsterländische Tageszeitung Cloppenburg,
- Delmenhorster Kreisblatt

Auflage: 1.146.134 verbreitete Auflage lt. IVW II/2023

Nähere Informationen:
HNA Reisezeit - Verlag Dierichs GmbH & Co. KG
34121 Kassel · Tel. (05 61) 203-1248, Fax (05 61) 203-2702

*keine Mittlerprovision

Prospektbeilagen - Crossmediale Auflagen

Ausgaben	montags bis freitags			samstags		
	Gesamtauflage**	davon print ¹	davon ePaper ²	Gesamtauflage**	davon print ¹	davon ePaper ²
152 Wirtschaftsraum Bielefeld – Gütersloh	72.858	57.200	15.658	80.158	64.500	15.658
111 Großraum Bielefeld	56.707	44.500	12.207	62.807	50.600	12.207
110 Bielefelder Tageblatt	46.280	35.900	10.380	51.580	41.200	10.380
301 Haller Kreisblatt	10.427	8.600	1.827	11.227	9.400	1.827
122 Kreis Gütersloh	26.578	21.300	5.278	28.578	23.300	5.278
120 Gütersloher Zeitung	16.151	12.700	3.451	17.351	13.900	3.451
301 Haller Kreisblatt	10.427	8.600	1.827	11.227	9.400	1.827
130 Bündler Tageblatt	10.001	8.100	1.901	10.801	8.900	1.901
138 Zeitung für das Lübbecke Land	8.419	6.700	1.719	9.219	7.500	1.719
156 Herford und Enger/Spenge	11.056	8.400	2.656	12.256	9.600	2.656
162 Bad Oeynhausener Kurier	11.858	9.600	2.258	13.158	10.900	2.258
136 Löhner Nachrichten	5.188	4.200	988	5.588	4.600	988
163 Paderborn/Höxter/Warburg	13.228	10.500	2.728	13.828	11.100	2.728
142 Paderborner Kreiszeitung	8.215	6.300	1.915	8.515	6.600	1.915
164 Kreiszeitung für Höxter und Warburg	5.013	4.200	813	5.313	4.500	813
201 Lippische Landes-Zeitung ³	41.800	28.500	13.300	47.425	34.125	13.300
401 Mindener Tageblatt	33.358	21.600	11.758	38.458	26.700	11.758
501 Gesamtausgabe	202.583	150.600	51.983	225.308	173.325	51.983

** Prospektbeilagen werden in Kombination von Print und ePaper veröffentlicht. Abrechnungsgrundlage ist die Gesamtauflage.

¹ Verlagsangaben ohne Postbezieher

² IVW II/2023 bzw. Verlagsangabe

³ Beilagenauflage Ausgabe 201 mit Postbezieher

* Keine Wiederholungsrabatte.

Preisinformation:

Bei Belegung von Teilen einer Bezirksausgabe Aufschlag von 5,00 € je Tausend.

Prospektbeilagen

Gewicht pro Exemplar	Ortspreis*	Grundpreis*
	je 1000 Exemplare (in Euro) zzgl. MwSt.	
bis 20 g	105,00	131,25
bis 30 g	115,00	143,75
bis 40 g	125,00	156,25
bis 50 g	135,00	168,75
je weitere 10 g	20,00	25,00

* keine Wiederholungsrabatte.

Kaufmännische Angaben

Anlieferung frühestens 8 Tage bis spätestens vier Werktage vor Beilegung

Anlieferungszeiten siehe linke Spalte

Belegung Gesamtausgabe, Ausgaben-Kombinationen und Bezirks-/Teilausgaben

Erscheinungstage Montag bis Samstag, Termine nach Absprache

Anlieferungstermin spätestens drei Werktage vor der Beilegung

Anlieferung Der Lieferschein und die Paletten (max. Höhe 1,15 m inkl. Palette) müssen folgende Angaben enthalten: „Zeitungsname, Ausgabe, Auftraggeber, Stichwort und Erscheinungstermin, Gesamtmenge“.

Technische Angaben:

Maße Mindestmaß 105 mm x 148 mm

Höchstmaß rh. Format: 230 mm x 320 mm

Höchstmaß Berliner Format:

230 mm x 310 mm

Gewicht Einzelblätter dürfen ein Papiergewicht von 180 g/m² bei Format DIN A6 bis DIN A5 und 140 g/m² ab DIN A4 nicht unterschreiten.

Das Gewicht einer Beilage soll 10 g/Exemplar nicht unterschreiten bzw. 50 g/Exemplar nicht überschreiten.

Liegt es darüber bzw. darunter, ist eine Rückfrage beim Zeitungsverlag erforderlich.

Falze Leporello- und Altar-, Zick-Zackfalz, Kreis- oder Ovalformat können nicht verarbeitet werden.

Mehrseitige Beilagen mit Formaten größer als 148 mm x 210 mm (DIN A5) müssen den Falz an der langen Seite haben.

Sonstiges Eine Draht-Rückenheftung sollte möglichst vermieden werden. Falls Klammerung vorhanden, muss diese mittig im Falzrücken liegen und darf nicht stärker als die Beilagenstärke sein. Mehrteilige Beilagen sollten geklebt sein. Glatte Papieroberflächen sind zu vermeiden. Es kann zu erhöhten Mehr- und Fehlbezugsquoten führen.

Perforierungen können zu einer Beschädigung der Beilage führen. An die Beilage geklebte Karten müssen innen liegen. Die unverschränkten, kantengeraden Lagen sollen eine Höhe von 80 bis 100 mm aufweisen, damit sie von Hand greifbar sind.

Sonstige Angaben

Auftragserteilung und Rücktrittsrecht bis 7 Tage vor dem Beilegungstermin.

Auch bei bestätigten Terminen für Beilagen ist der Auftrag erst endgültig angenommen, wenn der Verlag mindestens 4 Werktage vor Beilegung ein Muster der Beilage prüfen konnte. Der Verlag behält sich die Ablehnung oder Höherberechnung des Auftrages vor, wenn Beilagen für zwei oder mehr Firmen werben. Beilagen dürfen nicht zeitungähnlichen Charakter haben.

Zusagen auf die Veröffentlichung von redaktionellen Hinweisen sind unverbindlich.

Ein Anspruch auf Minderung oder Schadensersatz entfällt, wenn mehrere Beilagen zusammenhaften und einem Zeitungsexemplar beigelegt werden, wenn Beilagen bei der Zustellung aus den Zeitungen herausfallen oder deren Sauberkeit durch den Einlegevorgang leidet.

Für Beilagen, die innerhalb von 3 Monaten nach Anlieferung nicht abgerufen werden, insbesondere bei bereits geöffneten Sendungen, übernimmt der Verlag keinerlei Gewähr für die Beschaffenheit, Vollständigkeit oder für das gänzliche Abhandenkommen

Der Verlag übernimmt keine Gewähr für Fremdbeilagen an bestimmten Tagen.

Bei Belegung von Teilen der Bezirksausgaben wird keine Gewähr dafür übernommen, dass das gewünschte Gebiet ausschließlich und vollständig erfasst wird. Postvertriebsstücke können nicht belegt werden.

Soweit an einem Tag mehrere Aufträge auszuführen sind, muss der Auftraggeber damit rechnen, dass aus technischen Gründen die Beilagen ineinandergesteckt werden.

Der Verlag kann bei Beilagenaufträgen eine Alleinbelegung, einen Konkurrenz- und Produktausschluss nicht zusichern.

Anlieferung: für Prospektbeilagen im Haller Kreisblatt

Druckzentrum Osnabrück GmbH & Co. KG,

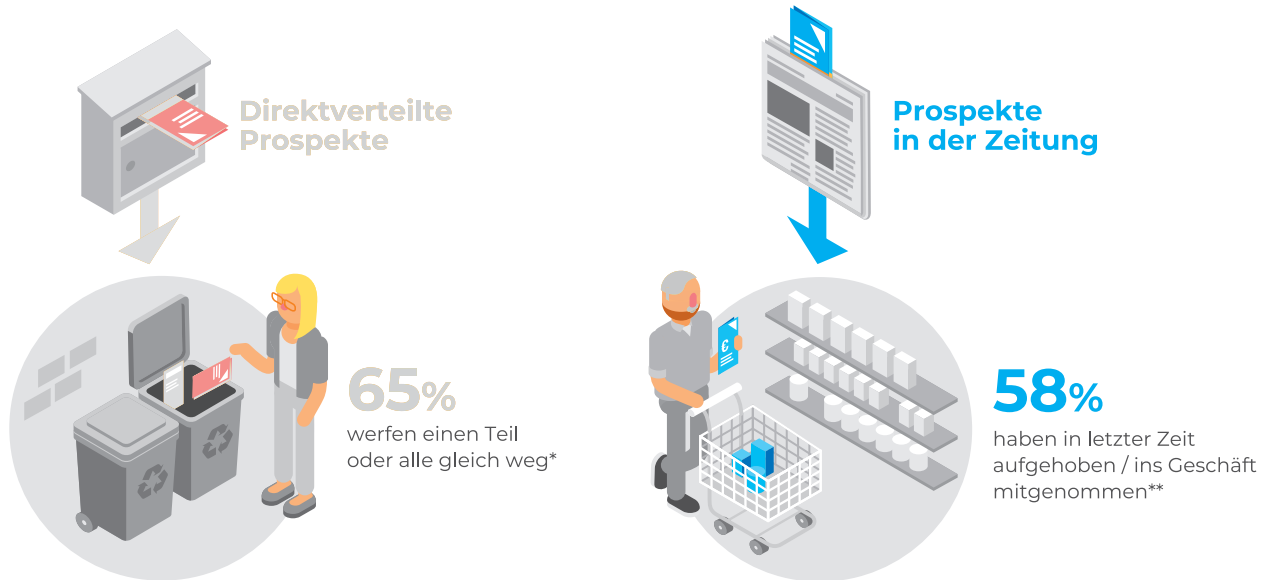
Weißbreite 4, 49084 Osnabrück

Mo.–Do. 7.30 –15.30 Uhr und Fr. 7.30–13.00 Uhr

Prospektbeilagen

In Zeitungen sind Prospekte relevant

Umgang mit Prospekten



Basis: *Bevölkerung ab 14 Jahren (n=948) / **WLK Tageszeitungen ab 14 Jahren (n=675)

Quelle: ZMG Bevölkerungsumfrage 2020

Der Titel-Sticker

Diese Werbeform bleibt haften.



Ihre Werbung als klassische Haftnotiz
Größe 76 x 76 mm mit einer selbstklebenden Seite. Vorder- und Rückseite sind individuell gestaltbar. Auch als Sonderform mit kreativen Stanzkonturen realisierbar.

Preis auf Anfrage.

Tip-on-Card

Hier liegen Sie mit Ihrer Werbung vorn



Erscheinungsweise für Titel-Sticker & Tip-on-Card:

Montag bis Samstag
Bei Kombinationsbelegung kann das Erscheinen aus technischen Gründen auf mehrere Tage verteilt werden. Teilbelegungen sind möglich. Verfügbarkeit auf Anfrage.

Technische Daten für die Tip-on-Card

Format:	148 mm breit x 105 mm hoch
Produktgewicht:	max. 10 g
Grammatur:	170 g/m ² Bei Verwendung als Response-Karte bitte die Bedingungen der Deutschen Post AG beachten
Papierbeschaffenheit:	Ausführung in Breitbahn, mattgestrichenes Bilderdruckpapier
Anlieferungstermin:	4 Tage vor Erscheinen
Anlieferungszustand:	Einzelblätter dürfen nicht aneinander haften, weder durch Druckfarbe oder elektrostatische Aufladung noch durch Stanzung bzw. Perforation. Einzelblätter dürfen keine umgeknickten Ecken bzw. Kanten und keine Quetschfalten aufweisen. Alle Karten müssen rechteckig und formatgleich geschnitten sein. Verformte Einzelblätter, offene oder gefaltete Produkte sind nicht verarbeitbar. Anlieferung in Kartons, einseitig gelagert, liegend.

Ihre Postkarte, aufgeklebt auf der Titelseite

- Markante Platzierung direkt auf der Titelseite
- beidseitig bedruckbare Karte mit Ihrer Werbung im Postkartenformat

Preise:

Tip-on-Card	Ortspreis	Grundpreis
Platzierung: Titelseite untere Hälfte		
Mindestmenge 5.000 Stück	NW-Ausgaben	105,00 €
		131,25 €

Preise pro Tausend zzgl. MwSt.

Onlinewerbung – Kunden regional erreichen

Werbung im Nachrichtenumfeld des HK genießt hohe Beachtung und Glaubwürdigkeit. Wir haben die passenden Formate für Ihre Kampagne.

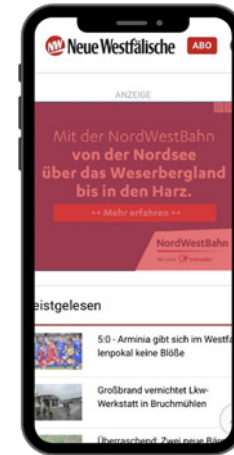
Mobile Werbeformate

Format	Maße	TKP Startseite	TKP Rubriken/ROS
Big Size Button	300 x 100	20 Euro	15 Euro
Medium Rectangle (Mobile + Desktop)	300 x 250	30 Euro	25 Euro
*InRead ad	300 x 600		35 Euro

Desktop Werbeformate

Format	Maße	TKP Startseite	TKP Rubriken/ROS
Medium Rectangle (Mobile + Desktop)	300 x 250	30 Euro	25 Euro
Superbanner	728 x 90	25 Euro	23 Euro
Skyscraper	120–200 x 600	26 Euro	24 Euro
Halfpage ad	300 x 600	28 Euro	26 Euro
Billboard	800 x 250	35 Euro	33 Euro
Wallpaper	728 x 90 / 200 x 600	35 Euro	33 Euro
*InRead ad	300 x 600		35 Euro

Targetingaufschlag (z. B. mobile only, Region, *InRead-Platzierung etc.) +15% auf TKP
Mindestbuchungsvolumen: 250,00 Euro
 Sticky-Belegung Skyscraper +15% auf TKP



Individuelle
Reichweiten-
pakete
auf Anfrage



Sichtkontakte werden nach IAB Standard 50/1 abgerechnet. Alle Preise in Euro zzgl. MwSt.
 Max. Dateigröße 150 KB. Dateiformat: jpg, png, gif, HTML5.
 Preise zur Erstellung von Werbemitteln auf Anfrage

Native Advertising

Geschichten (Advertorials) im redaktionellen Umfeld der Neuen Westfälischen verstärken das Image Ihres Unternehmens und machen auf Ihre Produkte und Dienstleistungen aufmerksam.

Durch unterschiedliche zielgruppengerechte Teaseranzeigen erhöhen wir den Erfolg der Kampagnen.

Sie erhalten zu Ihren Werbekampagnen aussagekräftige Kennzahlen wie Lesedauer und Lesetiefe Ihrer Texte. Sie erfahren somit, auf welche Informationen Ihr Kunde wie reagiert.

Die Werbung erreicht Ihre Zielgruppe auf allen Endgeräten.

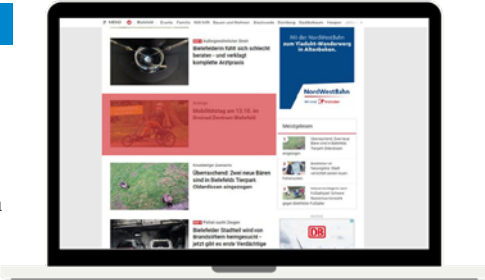


Advertorial einschließlich Native Ad: 40 € TKP

Mindestbuchung: 480,00 €

Native Ad:

- Zwei Teaserbilder pro Woche (640 x 388 Pixel als .jpg)
- Ein oder zwei Teaser-Überschriften pro Woche: jeweils 30–60 Zeichen inkl. Leerzeichen (.doc Datei)



Advertorial: *

- Artikelbild (1.000 x 450 Pixel als .jpg)
- Artikeltext max. 1.000 Wörter (.doc Datei)
- Zusatzbilder möglich (z. B. Logo)
- Externe Links

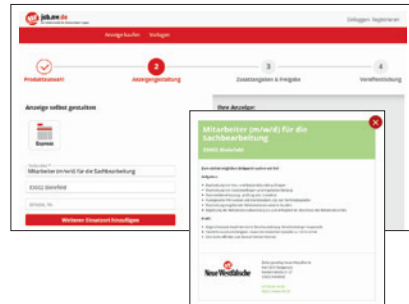
*Erstellung des Advertorials 500,00 €

Zubuch-Option:
zusätzlicher
Reichweitenpush
durch
Social Media Ads

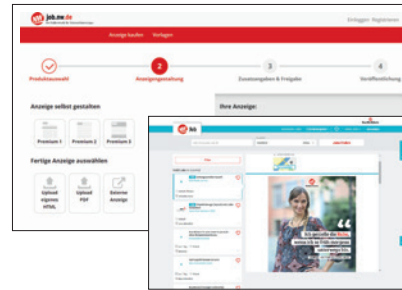
Online-Rubrikenmärkte – Preise

Das größte Online-Stellenportal für Ostwestfalen-Lippe Hohe Reichweite: job.nw.de, lz-job.de und job.mt.de erzielen insgesamt 451.969 Seitenaufrufe (google analytics 10/2023)
 Schalten Sie Ihre digitalen Stellenanzeigen in den Onlinestellenmärkten job.nw.de, job.mt.de und lz-job.de! Das Haller Kreisblatt ist Ihr Partner für regionales Recruiting. Sie suchen qualifizierte Mitarbeiter oder Azubis? Wir bieten Ihnen ganz individuell die passende Plattform. Nutzen Sie unsere Erfahrung – wir bringen erfolgreich Unternehmen und Jobsuchende zusammen.

Express – Einfache Umsetzung zum starken Preis



Premium – Professioneller Auftritt im individuellen Unternehmenslayout



	Express Anzeige 419,- €	TOPSELLER Premium Anzeige 639,- €
Laufzeit	28 Tage	28 Tage
Anzeigenvorlage	Express Vorlage	3 Premium Vorlagen oder individuell
Direkte Erstellung über Online-Tool (HTML)	✓	✓
Topplatzierung*	✓	✓
Firmenlogo in der Trefferliste	✓	✓
Persönliche Ansprechpartner	✓	✓
Google for Jobs ready	✓	✓
Listung unter Top Jobs (Startseite)		✓
Individuelles Design		✓
Keywordoptimierung		✓
Reporting		✓

Anzahl Premium-Anzeigen im Kalenderjahr

Preis pro Anzeige

1. Anzeige	639,- €
ab 02. Anzeige	575,- €
ab 06. Anzeige	555,- €
ab 10. Anzeige	525,- €
ab 25. Anzeige	490,- €

– Optional

Unternehmensprofil mit Firmenlogo (Startseite 1 Monat, längere Laufzeiten individuell)	199,- €
Social Media JobAd (7 Tage)	109,- €
Social Media JobAd (14 Tage)	159,- €
Social Media JobAd (28 Tage)	299,- €

Alle Preise netto zzgl. MwSt. · AE- fähig · kein Abschlussrabatt.
 *garantiert bevorzugte Anzeigenauslieferung auf den Suchergebnisseiten
 Pro Stellenanzeige kann nur ein Stellenprofil veröffentlicht werden.
 Anlieferung als PDF oder HTML.
 Austausch der Vorlage bei Premium Anzeigen: 20,- €
 Satzkosten für die Erstellung Ihrer Vorlage (PDF) werden mit 12,50 €
 separat berechnet.

Online-Rubrikenmärkte – Preise

Die im Haller Kreisblatt veröffentlichten Stellenangebote werden zusätzlich in den Stellenportalen job.nw.de, lz-job.de und job.mt.de veröffentlicht.
Die Berechnung der Onlinestellung mit einer Laufzeit von 4 Wochen erfolgt dabei wie folgt:

Nettowert Printanzeige	Preis pro Laufzeit
> 250 Euro netto	339,00 Euro
> 50 - < 250 Euro netto	99,00 Euro
< 50 Euro netto	29,00 Euro
Fließsatzanzeigen	29,00 Euro

- Google for jobs ready
- Top-Platzierung und farblich hervorgehoben an der Spitze der Trefferliste
- Link auf Ihre Homepage inklusive
- keine Topplatzierung der Fließsatzanzeige

Onlinestellung von anderen Print-Anzeigen

Anzeigen aus der Rubrik Immobilien werden in den Onlinediensten der Neuen Westfälischen, der Lippischen Landes-Zeitung und des Mindener Tageblattes veröffentlicht.
Die Berechnung der Onlinestellung erfolgt dabei wie folgt:

Privatkunden	Insertionsdauer	Preis*
Fließsatzanzeige Immobilienmarkt	1 Woche	5,95 EUR inkl. MwSt.
Online Only Anzeige Immobilienmarkt	4 Wochen	29,90 EUR inkl. MwSt.
Gewerbliche Kunden	Insertionsdauer	Preis*
Fließsatzanzeige Immobilienmarkt	1 Woche	5,00 EUR zzgl. MwSt.
gestaltete Anzeige Immobilienmarkt	1 Woche	5,00 EUR zzgl. MwSt.

*keine Mittlervergütung, nicht rabattfähig

Profitieren Sie bei der Mitarbeitersuche von unseren regionalen Stärken und nationalen Digitalexpertisen!

Buchen Sie die Option der Social Media JobAd zu Ihrer Onlineanzeige (Print-to-online oder Online only) hinzu und erweitern Sie so die Reichweite Ihrer Anzeigen. Über die Social Media JobAd haben Sie die Möglichkeit, auch latent Suchende zu erreichen. Also Angestellte, die nicht aktiv auf der Suche sind, aber wechselwillig.



Laufzeit	Preise
28 Tage	299,00 €
14 Tage	159,00 €
7 Tage	109,00 €

Individuelle Kampagnen (z. B. Social Media, Suchmaschinenwerbung SEA oder GDN), Crossmedial, Digital oder Print, planen wir gerne gemeinsam mit Ihnen.

Sprechen Sie uns an!

Haushalte/Marktanteile

Kreis/Ort	Haushalte ³	Ausgabe ⁴	Zeitungsgruppe Neue Westfälische ¹ Marktanteil ²	Westfalen-Blatt Marktanteil ²	Die Glocke Marktanteil ²
Stadt Bielefeld	142.000	Bielefelder Tageblatt	86,1 %	13,9 %	0,0 %
Kreis Gütersloh	142.148	Gütersloher Zeitung	49,9 %	14,9 %	35,2 %
Borgholzhausen	3.509	Haller Kreisblatt	98,9 %	1,1 %	0,0 %
Gütersloh	41.000	Gütersloher Zeitung	78,0 %	9,5 %	12,5 %
Halle (Westf.)	8.604	Haller Kreisblatt	74,1 %	25,9 %	0,0 %
Harsewinkel	9.057	Gütersloher Zeitung	32,4 %	5,5 %	62,1 %
Herzebrock-Clarholz	6.339	Gütersloher Zeitung	6,0 %	1,1 %	92,9 %
Langenberg	3.390	Gütersloher Zeitung	2,1 %	0,7 %	97,2 %
Rheda-Wiedenbrück	17.188	Gütersloher Zeitung	11,4 %	2,4 %	86,2 %
Rietberg	11.347	Gütersloher Zeitung	7,1 %	4,2 %	88,7 %
Schloß Holte-Stukenbrock	10.782	Bielefelder Tageblatt	55,9 %	41,8 %	2,3 %
Steinhagen	8.291	Haller Kreisblatt	52,2 %	47,8 %	0,0 %
Verl	9.844	Gütersloher Zeitung	32,7 %	26,5 %	40,8 %
Versmold	8.255	Haller Kreisblatt	99,7 %	0,3 %	0,0 %
Werther (Westf.)	4.542	Haller Kreisblatt	55,0 %	45,0 %	0,0 %
Kreis Herford	105.655	Herforder Kreisanzeiger	68,3 %	31,7 %	0,0 %
Bünde	19.808	Bünder Tageblatt	88,2 %	11,8 %	0,0 %
Enger	8.419	Herforder Kreisanzeiger	65,4 %	34,6 %	0,0 %
Herford	27.536	Herforder Kreisanzeiger	57,0 %	43,0 %	0,0 %
Hiddenhausen	8.952	Herforder Kreisanzeiger	64,4 %	35,6 %	0,0 %
Kirchlengern	6.777	Bünder Tageblatt	86,9 %	13,1 %	0,0 %
Löhne	16.188	Bad Oeynhausener Kurier	88,9 %	11,1 %	0,0 %
Rödinghausen	4.131	Bünder Tageblatt	88,3 %	11,7 %	0,0 %
Spenge	6.091	Herforder Kreisanzeiger	62,8 %	37,2 %	0,0 %
Vlotho	7.753	Herforder Kreisanzeiger	5,2 %	94,8 %	0,0 %
Kreis Minden-Lübbecke	132.709	Mindener Tageblatt	80,8 %	17,3 %	0,0 %
Bad Oeynhausener Kurier	21.066	Bad Oeynhausener Kurier	80,7 %	19,3 %	0,0 %
Espekkamp	9.440	Zeitung für das Lübbecke Land	56,3 %	43,6 %	0,0 %
Hille	6.751	Mindener Tageblatt	99,6 %	0,4 %	0,0 %
Hüllhorst	5.415	Zeitung für das Lübbecke Land	77,7 %	22,3 %	0,0 %
Lübbecke	10.302	Zeitung für das Lübbecke Land	74,2 %	25,7 %	0,0 %
Minden	36.207	Mindener Tageblatt	99,4 %	0,5 %	0,0 %
Petershagen	10.996	Mindener Tageblatt	99,8 %	0,1 %	0,0 %
Porta Westfalica	15.157	Mindener Tageblatt	96,6 %	0,4 %	0,0 %
Preußisch Oldendorf	5.155	Zeitung für das Lübbecke Land	60,6 %	39,3 %	0,0 %
Rahden	6.583	Zeitung für das Lübbecke Land	18,7 %	75,3 %	0,0 %
Stemwede	5.637	Zeitung für das Lübbecke Land	10,0 %	62,8 %	0,0 %

Kreis Lippe	140.610	Lippische Landes-Zeitung	92,2 %	4,9 %	0,0 %
Augustdorf	3.442	Lippische Landes-Zeitung	99,2 %	0,8 %	0,0 %
Bad Salzflufen	21.606	Lippische Landes-Zeitung	95,9 %	4,1 %	0,0 %
Barntrup	3.568	Lippische Landes-Zeitung	100,0 %	0,0 %	0,0 %
Blomberg	6.233	Lippische Landes-Zeitung	99,8 %	0,2 %	0,0 %
Detmold	29.283	Lippische Landes-Zeitung	99,5 %	0,5 %	0,0 %
Dörentrup	3.375	Lippische Landes-Zeitung	99,9 %	0,1 %	0,0 %
Extertal	4.830	Lippische Landes-Zeitung	81,6 %	0,4 %	0,0 %
Horn-Bad Meinberg	6.896	Lippische Landes-Zeitung	99,2 %	0,8 %	0,0 %
Kalletal	5.846	Lippische Landes-Zeitung	72,1 %	27,5 %	0,0 %
Lage	13.790	Lippische Landes-Zeitung	99,8 %	0,2 %	0,0 %
Lemgo	16.754	Lippische Landes-Zeitung	99,8 %	0,2 %	0,0 %
Leopoldshöhe	6.628	Bielefelder Tageblatt	99,1 %	0,9 %	0,0 %
Lügde	4.096	Lippische Landes-Zeitung	23,2 %	1,2 %	0,0 %
Oerlinghausen	6.972	Bielefelder Tageblatt	99,1 %	0,9 %	0,0 %
Schieder-Schwalenberg	3.543	Lippische Landes-Zeitung	99,1 %	0,9 %	0,0 %
Schlangen	3.748	Lippische Landes-Zeitung	15,2 %	84,8 %	0,0 %
Kreis Höxter	59.985	Kreiszeitung für Höxter und Warburg	18,3 %	81,7 %	0,0 %
Bad Driburg	7.894	Kreiszeitung für Höxter und Warburg	15,8 %	84,2 %	0,0 %
Beverungen	5.670	Kreiszeitung für Höxter und Warburg	17,6 %	82,5 %	0,0 %
Borgentreich	3.880	Kreiszeitung für Höxter und Warburg	13,4 %	86,6 %	0,0 %
Brakel	6.600	Kreiszeitung für Höxter und Warburg	15,0 %	85,0 %	0,0 %
Höxter	12.671	Kreiszeitung für Höxter und Warburg	21,5 %	78,5 %	0,0 %
Marienmünster	2.138	Kreiszeitung für Höxter und Warburg	15,8 %	84,2 %	0,0 %
Nieheim	2.576	Kreiszeitung für Höxter und Warburg	15,7 %	84,3 %	0,0 %
Steinheim	5.273	Kreiszeitung für Höxter und Warburg	18,1 %	81,9 %	0,0 %
Warburg	9.934	Kreiszeitung für Höxter und Warburg	22,7 %	77,3 %	0,0 %
Willebadessen	3.349	Kreiszeitung für Höxter und Warburg	15,5 %	84,5 %	0,0 %
Kreis Paderborn	121.893	Paderborner Kreiszeitung	16,9 %	83,1 %	0,0 %
Altenbeken	3.830	Paderborner Kreiszeitung	13,3 %	86,7 %	0,0 %
Bad Lippspringe	6.166	Paderborner Kreiszeitung	12,8 %	87,2 %	0,0 %
Borchen	5.394	Paderborner Kreiszeitung	15,8 %	84,2 %	0,0 %
Büren	8.767	Paderborner Kreiszeitung	8,3 %	91,7 %	0,0 %
Delbrück	12.679	Paderborner Kreiszeitung	5,9 %	94,1 %	0,0 %
Hövelhof	6.579	Paderborner Kreiszeitung	14,1 %	85,9 %	0,0 %
Lichtenau	4.450	Paderborner Kreiszeitung	10,0 %	90,0 %	0,0 %
Paderborn	59.000	Paderborner Kreiszeitung	25,6 %	74,4 %	0,0 %
Salzkotten	10.122	Paderborner Kreiszeitung	9,5 %	90,5 %	0,0 %
Bad Wünnenberg	4.906	Paderborner Kreiszeitung	7,1 %	92,9 %	0,0 %
Regierungsbezirk Detmold	845.000		61,4 %	30,9 %	7,0 %

1 Zeitungsgruppe Neue Westfälische = Neue Westfälische, Lippische Landes-Zeitung, Haller Kreisblatt, Mindener Tageblatt

2 Marktanteil: Auflagenanteil an allen regionalen Tageszeitungen im jeweiligen Kreis/Ort. Tageszeitungen, die einen geringeren Marktanteil als 1,0 % im Regierungsbezirk Detmold aufweisen, werden nicht angezeigt. Sämtliche Zahlen auf Basis IVW/ VA 2022

3 Die Haushaltszahlen beziehen sich auf deutsche Privathaushalte.
4 Ausgaben: auflagenstärkste Ausgabe der Zeitungsgruppe Neue Westfälische im jeweiligen Kreis/Ort.

Allgemeine Geschäftsbedingungen für Anzeigen und Fremdbeilagen in Zeitungen und Zeitschriften

1. „Anzeigenauftrag“ im Sinn der nachfolgenden Allgemeinen Geschäftsbedingungen ist der Vertrag über die Veröffentlichung einer oder mehrerer Anzeigen eines Werbungtreibenden oder sonstigen Inserenten in einer Druckschrift zum Zweck der Verbreitung.
2. Anzeigen sind im Zweifel zur Veröffentlichung innerhalb eines Jahres nach Vertragsabschluss abzurufen. Ist im Rahmen eines Abschlusses das Recht zum Abruf einzelner Anzeigen eingeräumt, so ist der Auftrag innerhalb eines Jahres seit Erscheinen der ersten Anzeige abzuwickeln, sofern die erste Anzeige innerhalb der in Satz 1 genannten Frist abgerufen und veröffentlicht wird.
3. Bei Abschlüssen ist der Auftraggeber berechtigt, innerhalb der vereinbarten bzw. der in Ziffer 2 genannten Frist auch über die im Auftrag genannte Anzeigenmenge hinaus weitere Anzeigen abzurufen.
4. Wird ein Auftrag aus Umständen nicht erfüllt, die der Verlag nicht zu vertreten hat, so hat der Auftraggeber, unbeschadet etwaiger weiterer Rechtspflichten, den Unterschied zwischen dem gewährten und dem der tatsächlichen Abnahme entsprechenden Nachlass dem Verlag zu erstatten. Die Erstattung entfällt, wenn die Nichterfüllung auf höherer Gewalt im Risikobereich des Verlages beruht.
5. Bei der Errechnung der Abnahmemengen werden Text-Millimeterzeilen dem Preis entsprechend in Anzeigen-Millimeter umgerechnet.
6. Aufträge für Anzeigen und Fremdbeilagen, die erklärtermaßen ausschließlich in bestimmten Nummern, bestimmten Ausgaben oder an bestimmten Plätzen der Druckschrift veröffentlicht werden sollen, müssen so rechtzeitig beim Verlag eingehen, dass dem Auftraggeber noch vor Anzeigenschluss mitgeteilt werden kann, wenn der Auftrag auf diese Weise nicht auszuführen ist. Rubrizierte Anzeigen werden in der jeweiligen Rubrik abgedruckt, ohne dass dies der ausdrücklichen Vereinbarung bedarf.
7. Textteil-Anzeigen sind Anzeigen, die mit mindestens drei Seiten an den Text und nicht an andere Anzeigen angrenzen. Anzeigen, die auf Grund ihrer redaktionellen Gestaltung nicht als Anzeigen erkennbar sind, werden als solche vom Verlag mit dem Wort „Anzeige“ deutlich kenntlich gemacht.
8. Der Verlag behält sich vor, Anzeigenaufträge – auch einzelne Abrufe im Rahmen eines Abschlusses – und Beilagenaufträge wegen des Inhalts, der Herkunft oder der technischen Form nach einheitlichen, sachlich gerechtfertigten Grundsätzen des Verlages abzulehnen, wenn deren Inhalt gegen Gesetze oder behördliche Bestimmungen verstößt oder deren Veröffentlichung für den Verlag unzumutbar ist. Dies gilt auch für Aufträge, die bei Geschäftsstellen, Annahmestellen oder Vertretern aufgegeben werden. Beilagenaufträge sind für den Verlag erst nach Vorlage eines Modells der Beilage und deren Billigung bindend. Beilagen, die durch Format oder Aufmachung beim Leser den Eindruck eines Bestandteils der Zeitung oder Zeitschrift erwecken oder Fremdanzeigen enthalten, werden nicht angenommen. Die Ablehnung eines Auftrags wird dem Auftraggeber unverzüglich mitgeteilt.
9. Für die kostenlose und rechtzeitige Lieferung des Anzeigentextes und einwandfreier Druckunterlagen oder der Beilagen ist der Auftraggeber verantwortlich. Für erkennbar ungeeignete oder beschädigte Druckunterlagen fordert der Verlag unverzüglich Ersatz an. Der Verlag gewährleistet die für den belegten Titel übliche Druckqualität im Rahmen der durch die Druckunterlagen gegebenen Möglichkeiten.
10. Der Auftraggeber hat bei ganz oder teilweise unleserlichem, unrichtigem oder bei unvollständigem Abdruck der Anzeige Anspruch auf Zahlungsminderung oder eine einwandfreie Ersatzanzeige, aber nur in dem Ausmaß, in dem der Zweck der Anzeige beeinträchtigt wurde. Lässt der Verlag eine ihm hierfür gestellte angemessene Frist verstreichen oder ist die Ersatzanzeige erneut nicht einwandfrei, so hat der Auftraggeber ein Recht auf Zahlungsminderung oder Rückgängigmachung des Auftrages. Schadensersatzansprüche aus positiver Forderungsverletzung, Verschulden bei Vertragsabschluss und unerlaubter Handlung sind – auch bei telefonischer Auftragserteilung sowie Übertragungsfehler per Telefax, ISDN, EMail o. ä. – ausgeschlossen; Schadensersatzansprüche aus Unmöglichkeit der Leistung und dem Verzug sind beschränkt auf Ersatz des vorhersehbaren Schadens und auf das für die betreffende Anzeige oder Beilage zu zahlende Entgelt. Dies gilt nicht für Vorsatz und grobe Fahrlässigkeit des Verlegers, seines gesetzlichen Vertreters und seines Erfüllungsgehilfen. Eine Haftung des Verlages für Schäden wegen des Fehlens zugesicherter Eigenschaften bleibt unberührt. Im kaufmännischen Geschäftsverkehr haftet der Verlag darüber hinaus auch nicht für grobe Fahrlässigkeit von Erfüllungsgehilfen; in den übrigen Fällen ist gegenüber Kaufleuten die Haftung für grobe Fahrlässigkeit dem Umfang nach auf den voraussehbaren Schaden bis zur Höhe des betreffenden Anzeigenentgelts beschränkt. Reklamationen müssen – außer bei nicht offensichtlichen Mängeln – innerhalb von vier Wochen nach Eingang von Rechnung und Beleg geltend gemacht werden.
11. Probeabzüge werden nur auf ausdrücklichen Wunsch geliefert. Der Auftraggeber trägt die Verantwortung für die Richtigkeit der zurückgesandten Probeabzüge. Der Verlag berücksichtigt alle Fehlerkorrekturen, die ihm innerhalb der bei der Übersendung des Probeabzuges gesetzten Frist mitgeteilt werden.
12. Sind keine besonderen Größenvorschriften gegeben, so wird die nach Art der Anzeige übliche tatsächliche Abdruckhöhe der Berechnung zugrunde gelegt.
13. Falls der Auftraggeber nicht Vorauszahlung leistet, wird die Rechnung sofort, möglichst aber vierzehn Tage nach Veröffentlichung der Anzeige, übersandt. Die Rechnung ist innerhalb der aus der Preisliste ersichtlichen, vom Empfang der Rechnung an laufenden Frist zu bezahlen, sofern nicht im einzelnen Fall eine andere Zahlungsfrist oder Vorauszahlung vereinbart ist. Etwaige Nachlässe für vorzeitige Zahlung werden nach der Preisliste gewährt.
14. Bei Zahlungsverzug oder Stundung werden Zinsen sowie die Einziehungskosten berechnet. Der Verlag kann bei Zahlungsverzug die weitere Ausführung des laufenden Auftrages bis zur Bezahlung zurückstellen und für die restlichen Anzeigen Vorauszahlung verlangen. Bei Vorliegen begründeter Zweifel an der Zahlungsfähigkeit des Auftraggebers ist der Verlag berechtigt, auch während der Laufzeit eines Anzeigenabschlusses das Erscheinen weiterer Anzeigen ohne Rücksicht auf ein ursprünglich vereinbartes Zahlungsziel von der Vorauszahlung des Betrages und von dem Ausgleich offenhänder Rechnungsbeiträge abhängig zu machen.
15. Der Verlag liefert mit der Rechnung auf Wunsch einen Anzeigenbeleg. Kann ein Beleg nicht mehr beschafft werden, so tritt an seine Stelle eine rechtsverbindliche Bescheinigung des Verlages über die Veröffentlichung und Verbreitung der Anzeige.
16. Kosten für die Anfertigung bestellter Druckvorlagen (Zeichnungen, Repros, Filme) sowie für vom Auftraggeber gewünschte oder vertretende erhebliche Änderungen ursprünglich vereinbarter Ausführungen hat der Auftraggeber zu tragen.
17. Aus einer Auflagenminderung kann bei einem Abschluss über mehrere Anzeigen ein Anspruch auf Preisminderung hergeleitet werden, wenn im Gesamtdurchschnitt des mit der ersten Anzeige beginnenden Insertionsjahres die in der Preisliste oder auf andere Weise genannte durchschnittliche Auflage oder – wenn eine Auflage nicht genannt ist – die durchschnittlich verkaufte (bei Fachzeitschriften gegebenenfalls die durchschnittlich tatsächlich verbreitete) Auflage des vergangenen Kalenderjahres unterschritten wird. Eine Auflagenminderung ist nur dann ein zur Preisminderung berechtigender Mangel, wenn sie

- bei einer Auflage bis zu 50 000 Exemplaren 20 v. H.
bei einer Auflage bis zu 100 000 Exemplaren 15 v. H.
bei einer Auflage bis zu 500 000 Exemplaren 10 v. H.
bei einer Auflage über 500 000 Exemplare 5 v. H.
- beträgt. Darüber hinaus sind bei Abschlüssen Preisminderungsansprüche ausgeschlossen, wenn der Verlag dem Auftraggeber von dem Absinken der Auflage so rechtzeitig Kenntnis gegeben hat, dass dieser vor Erscheinen der Anzeige vom Vertrag zurücktreten konnte.
18. Bei Chiffre-Anzeigen wendet der Verlag für die Verwahrung und rechtzeitige Weitergabe der Angebote die Sorgfalt eines ordentlichen Kaufmanns an. Einschreibebriefe und Eilbriefe auf Chiffre-Anzeigen werden nur auf dem normalen Postweg weitergeleitet. Die Eingänge auf Chiffre-Anzeigen werden vier Wochen aufbewahrt. Zuschriften, die in dieser Frist nicht abgeholt sind, werden vernichtet. Wertvolle Unterlagen sendet der Verlag zurück, ohne dazu verpflichtet zu sein. Dem Verlag kann einzelvertraglich als Empfangsbevollmächtigter des Auftraggebers das Recht eingeräumt werden, die eingehenden Angebote anstelle und im erklärten Interesse des Auftraggebers zu öffnen. Der Verlag kann darüber hinaus mit dem Auftraggeber die Möglichkeit der Selbstabholung oder der gebührenpflichtigen Zusendung vereinbaren. Briefe, die das zulässige Format DIN A4 (Gewicht 20 g) überschreiten, sowie Waren-, Bücher-, Katalogsendungen und Päckchen sind von der Weiterleitung ausgeschlossen und werden nicht entgegengenommen. Eine Entgegennahme und Weiterleitung kann hierfür dennoch ausnahmsweise für den Fall vereinbart werden, dass der Auftraggeber die dabei entstehenden Gebühren/Kosten übernimmt. Der Verlag behält sich vor, bei Stückzahlen ab 10 gewerblicher Zuschriften von einem Absender eine Weiterleitungsgebühr auf der Basis des jeweils gültigen Posttarifs zu berechnen.
19. Druckunterlagen werden nur auf besondere Anforderung an den Auftraggeber zurückgesandt.
20. Erfüllungsort ist der Sitz des Verlages. Im Geschäftsverkehr mit Kaufleuten, juristischen Personen des öffentlichen Rechts oder bei öffentlich-rechtlichen Sondervermögen ist bei Klagen Gerichtsstand der Sitz des Verlages. Soweit Ansprüche des Verlages nicht im Mahnverfahren geltend gemacht werden, bestimmt sich der Gerichtsstand bei Nicht-Kaufleuten nach deren Wohnsitz. Ist der Wohnsitz oder gewöhnliche Aufenthalt des Auftraggebers, auch bei Nicht-Kaufleuten, im Zeitpunkt der Klageerhebung unbekannt oder hat der Auftraggeber nach Vertragsschluss seinen Wohnsitz oder gewöhnlichen Aufenthalt aus dem Geltungsbereich des Gesetzes verlegt, ist als Gerichtsstand der Sitz des Verlages vereinbart.

Zusätzliche Geschäftsbedingungen des Verlages

- a) Der Verlag wendet bei Entgegennahme und Prüfung der Anzeigentexte die geschäftsbliche Sorgfalt an. Er haftet aber nicht, wenn er von dem Auftraggeber irreführend oder getäuscht wird. Durch Erteilung eines Auftrages verpflichtet sich der Inserent, die Kosten der Veröffentlichung einer Gegendarstellung, die sich auf tatsächliche Behauptungen der veröffentlichten Anzeige bezieht, zu tragen, und zwar nach Maßgabe des jeweils gültigen Anzeigentarifs.
- b) Der Auftraggeber trägt allein die Verantwortung für den Inhalt und die rechtliche Zulässigkeit der für die Insertion gestellten Text- und Bildunterlagen. Dem Auftraggeber obliegt es, den Verlag von Ansprüchen Dritter freizustellen, die diesem aus der Ausführung des Auftrages, auch wenn er siziert sein sollte, gegen den Verlag erwachsen. Der Verlag ist nicht verpflichtet, Aufträge und Anzeigen daraufhin zu prüfen, ob durch sie Rechte Dritter beeinträchtigt werden. Erscheinen sizierte Anzeigen, so stehen auch dem Auftraggeber daraus keinerlei Ansprüche gegen den Verlag zu.
- c) Für nicht oder nicht termingerecht ausgeführte Anzeigen- oder Beilagenaufträge wird kein Schadensersatz geleistet. Im Falle höherer Gewalt oder bei Störung des Arbeitsfriedens besteht kein Anspruch auf Auftrags Erfüllung oder Schadensersatz.
- d) Für zu gestaltende Anzeigen wählt der Verlag die Schrift, Satzanordnung und Umrandung entsprechend seinen technischen Möglichkeiten. Platzierungswünsche werden nach den gegebenen Möglichkeiten berücksichtigt. Stellt der Werbungtreibende Druckunterlagen zur Verfügung, so sind, wenn ein ungenügender Abdruck auf mangelhafte Druckunterlagen zurückzuführen ist, Ansprüche jeder Art ausgeschlossen. Bei fehlerhaften Wiederholungsanzeigen ist jeder Anspruch ausgeschlossen, wenn der Inserent nicht vor Drucklegung der nächsten Anzeige auf den Fehler hinweist.
- e) Fehlende oder fehlerhaft gedruckte Kontrollangaben ergeben keinen Anspruch für den Auftraggeber.
- f) Die Werbungsmittler und Werbeagenturen sind verpflichtet, sich in ihren Angeboten, Verträgen und Abrechnungen mit den Werbungtreibenden an die Preisliste des Verlages zu halten. Eine Provision wird nur gewährt, wenn der Auftrag unmittelbar vom Werbungsmittler erteilt wird und Texte bzw. Druckunterlagen auch von ihm geliefert werden. Für Anzeigenaufträge, die zum ermäßigten Ortspreis abgerechnet werden, und für amtliche Bekanntmachungen, private Gelegenheitsanzeigen, Familienanzeigen besteht kein Anspruch auf Vermittlungsprovision.
- g) Für alle Anzeigen- und Beilagenaufträge gelten die allgemeinen und zusätzlichen Geschäftsbedingungen sowie die z. Z. gültige Preisliste. Abweichungen haben nur Gültigkeit nach schriftlicher Bestätigung durch den Verlag. Für Großkunden und Verlagsbeilagen sind Sondervereinbarungen möglich. Für die Anwendung eines Konzernrabattes auf Tochtergesellschaften ist der schriftliche Nachweis einer mehr als 75-prozentigen Kapitalbeteiligung erforderlich. Frühestens mit Eingang dieser Bestätigung – nicht rückwirkend – wird den Tochtergesellschaften der Nachlass lt. gültiger Preisliste auf Anzeigen gewährt. Konzernrabatt wird nur bei privatwirtschaftlich organisierten Zusammenschlüssen gewährt. Keine Anwendung findet er z. B. beim Zusammenschluss verschiedener selbständiger hoheitlicher Organisationen oder bei Zusammenschlüssen, bei denen Körperschaften des öffentlichen Rechts beteiligt sind. Neue Preise und Geschäftsbedingungen werden mit dem Tag ihres Inkrafttretens wirksam. Der Verlag behält sich das Recht vor, für örtlich begrenzte Anzeigen sowie für Anzeigen in Sonderbeilagen oder -themen Sonderpreise festzusetzen.
- h) Der Werbungtreibende hat insofern Anspruch auf einen entsprechenden Nachlass, wenn er zu Beginn der Insertion einen Abschlussauftrag getätigt hat, der aufgrund der Anzeigenpreisliste zu einem Nachlass von vornherein berechtigt. Am Ende des Abschlussjahres wird die abgenommene Anzeigenmenge ermittelt, bei Minderabnahme wird der zuviel gewährte Rabatt nachbelastet. Nachträgliche Rabattgutschriften und Gutschriften, die aus Zahlabschlüssen resultieren, werden nur auf Anforderung des Kunden erstellt. Gutschriften und Nachbelastungen werden erst ab einem Betrag in Höhe von 5,00 Euro aufgemacht. Den Anspruch darauf muss der Werbungtreibende spätestens vier Wochen nach Ablauf des Abschlussjahres an den Verlag stellen. Rabattabschlüsse sind möglich. Zur Erfüllung des Abschlusses zählen alle Anzeigen soweit sie nicht anderweitig zusätzlich konditioniert sind (Schaltung von Kombinationen etc.). Diese Anzeigen zählen, unabhängig der Anzahl der belegten Ausgaben, nur einmalig zur Abschlussrechnung.
- i) Für die Verwahrung und Weitergabe von Chiffre-Zuschriften wird keine Gewähr übernommen. Ansprüche wegen Verlust oder Verzögerung in der Aushändigung sind ausgeschlossen. Keinerlei Haftung übernimmt der Verlag für nicht oder nur teilweise erfolgte Rückgabe von Bewerbungsunterlagen durch den Auftraggeber.
- j) Im Rahmen der Geschäftsbeziehungen bekanntgewordene Daten werden mit Hilfe der EDV bearbeitet und gespeichert. Die Daten werden zu keinen anderen Zwecken als zu den Vertragszwecken verwendet (gemäß § 26, Absatz 1, und § 34, Absatz 1, Bundesdatenschutzgesetz).
- k) Nachrufe, Vereinsnachrichten für Veranstaltungen gegen Eintritt, Immobilien-, Vermittlungs- (auch für Nachmieter), Tiermarkt-, Ferientips- und Nebenbeschäftigungsanzeigen werden zum jeweiligen Grundpreis berechnet.
- l) Anzeigen, bei denen als Absender eine Internet-Adresse angegeben ist, sind – wie auch gewerbliche Anzeigen – so kenntlich zu machen, dass ein gewerbliches Angebot deutlich ist. D. h., der Anbieter muss auch seinen Namen und die Anschrift in den Anzeigen nennen. Weigert sich der Inserent, Namen und Adresse anzugeben, kann der Verlag die Insertion ablehnen. Der Anzeigenkunde haftet in jedem Falle für Inhalt und Form der Anzeige.
- m) Die Orthografie von telefonisch übermittelten und/oder durch den Verlag selbst gesetzten Anzeigentexten richtet sich nach der amtlich gültigen neuen Schreibweise (Rechtschreibreform). Ein Anspruch auf Einhaltung der vormals gültigen Schreibweise besteht nicht.
- n) Der Verlag ist berechtigt, in der Zeitung erscheinende Anzeigen in die Online-Dienste des Verlages einzustellen. Die Anzeigen werden dann automatisch für einen rubrikabhängigen definierten Zeitraum in den Online-Diensten veröffentlicht. Der Verlag ist berechtigt, hierfür einen aus der Preisliste ersichtlichen Preisaufschlag zu berechnen. Der Preisaufschlag ist als Bearbeitungsaufschlag auch dann zu zahlen, wenn und soweit der Auftraggeber der Online-Veröffentlichung widerspricht. Der Verlag ist berechtigt, einzelne Anzeigen von der Onlinestellung auszuschließen, sofern kein konkretes Angebot bzw. Gesuch erkennbar ist. In diesen Fällen erfolgt keine Berechnung der Onlinegebühr.