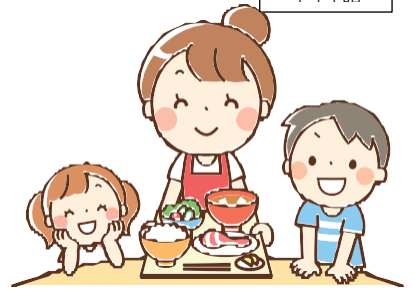


给生活有困难的人、 我们会把收到地区的各位 寄赠的食品送给你们



~ 不要一个人烦恼、请随意咨询 ~

一关市社会福祉协议会、负责保管从地区的各位得到的食品、实施向生活有困难的人提供的「食品支援事业」

食品支援事业的流程

地区的各位 团体・企业

如果家里有多余的食品
请放入食品箱里。



捐赠食品

生活困难的人

没有钱…



※需要申请生活困难自立支援事业

商量

提供食品
支援 帮助 解决问题

一关市社会福祉协议会



食品接待处

一关市综合福祉中心的1楼入口处
设置的食物柜台会受理食品。检查
后、我们会提供给生活困难的人。

对生活有困难的人的支援

听取生活有困难的人的意见、赠送
食品。并且会持续地支援 帮助解决
你的困扰。



接待处・
咨询处

TEL 0191-23-6020

受理时间 9:00~17:00 (星期六・日・节日除外)

社会福祉法人 一关市社会福祉协议会

〒021-0877 岩手县一关市城内1-36 一关市综合福祉中心



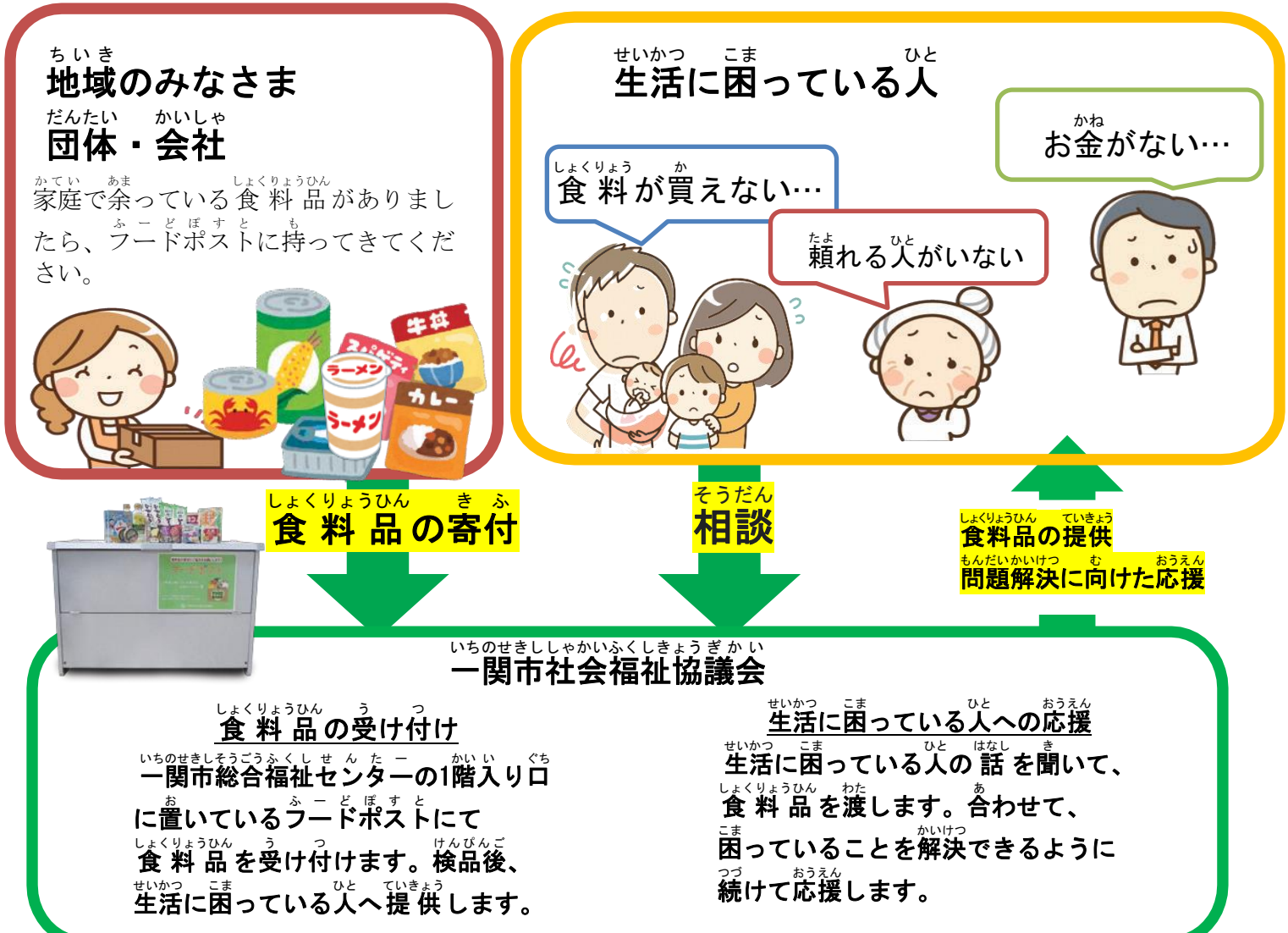
红色羽毛共同募捐信息在这里

生活に困っている人へ、地域のみなさんから もらった食料品を届けます

～ひとりで悩まず、気軽に相談してください～

一関市社会福祉協議会では、地域のみなさんからもらった食料品を預かり、生活に困っている人へ提供する「食料の応援事業」を行っています。

食料の応援事業の流れ



うけつけ 受付
と あ きき お問い合わせ先

TEL 0191-23-6020

受付時間 9:00~17:00 (土・日・祝日を除く)

社会福祉法人一関市社会福祉協議会

〒021-0877 岩手県一関市城内1-36

一関市総合福祉センター



この事業は赤い羽根 共同募金の助成 (お金を助けてもらうこと) で行われています。