



Compendio de información geográfica municipal 2010

Camargo

Tamaulipas



**Compendio de información geográfica municipal de los
Estados Unidos Mexicanos
Camargo, Tamaulipas
clave geoestadística 28007**

Ubicación geográfica	Coordenadas y altitud	Colindancias	Otros datos
	Entre los paralelos 26° 24' y 25° 59' de latitud norte; los meridianos 99° 02' y 98° 41' de longitud oeste; altitud entre 50 y 200 m.	Colinda al norte con los Estados Unidos de América; al este con el municipio de Gustavo Díaz Ordaz y el estado de Nuevo León; al sur con el estado de Nuevo León; al oeste con el municipio de Miguel Alemán.	Ocupa el 1.1% de la superficie del estado Cuenta con 424 localidades y una población total de 14 933 habitantes http://mapserver.inegi.gob.mx/mgn2k/ ; 25 de abril de 2011.

Fisiografía	Provincia	Subprovincia	Sistemas de topoformas
	Grandes Llanuras de Norteamérica (94%) y Cuerpo de Agua (6%)	Llanuras de Coahuila y Nuevo León (94%) y Cuerpo de Agua (6%)	Lomerío de Laderas Tendidas con Llanuras (94%) y Cuerpo de Agua (6%)

Clima	Rango de temperatura	Rango de precipitación	Clima
	20 - 24°C	400 – 600 mm	Semiseco muy cálido y cálido (98%) y Seco muy cálido y cálido (2%)

Geología	Periodo	Roca	Sitios de interés
	Paleógeno (63%), Cuaternario (29%) y Neógeno (8%)	Sedimentaria: Lutita-arenisca (63%) y conglomerado (6%) Suelo: Aluvial (29%) y caliche (2%)	Campo Petrolero

Edafología	Suelo dominante

	Calcisol (61.9%), Vertisol (24.1%), Chernozem (6.7%), No aplicable (4.3%), Leptosol (2.0%), Kastañozem (0.7%) y Solonchak (7.1%)

	Región hidrológica	Cuenca	Subcuenca	Corrientes de agua	Cuerpos de agua
Hidrografía	Bravo-Conchos (100%)	R. Bravo-San Juan (72%), R. Bravo-Matamoros-Reynosa (23%) y R. Bravo-Sosa (5%)	P. Marte R. Gómez (71%), R. Bravo-Anzalduas (23%), R. Bravo-Cd. Mier (5%) y R. San Juan (1%)	Perenne: R. San Juan y R. Bravo Intermitentes: R. San Lucas, R. San Pedro y R. Santa Gertrudis	P. Marte R. Gómez

Uso del suelo y vegetación	Uso del suelo	Vegetación
	Agricultura (63.7%), cuerpo de agua (4.5%) y zona urbana (0.7%)	Matorral (31%) y pastizal (0.1%)

Uso potencial de la tierra	Agrícola	Pecuario
	Para la agricultura mecanizada continua (99%) No apta para la agricultura (1%)	Para el establecimiento de praderas cultivadas con maquinaria agrícola (99%) No aptas para uso pecuario (1%)

Zona urbana	Las zonas urbanas están creciendo sobre suelos y rocas sedimentarias del Cuaternario, en lomeríos; sobre áreas donde originalmente había suelo denominado Calcisol, Chernozem y Leptosol; tienen clima semiseco muy cálido y cálido, y están creciendo sobre terrenos previamente ocupados por agricultura y matorrales.
--------------------	--

Zonas arqueológicas y monumentos históricos	<p>Monumentos Arquitectónicos</p> <p>El Palacio Municipal, construido en el siglo XIX; la parroquia de Nuestra Señora de Santa Anna, del siglo XVIII; Misión de los Indios, construida en el año de 1750; escuela primaria Apolonio Falcón y Guerra, data del año de 1859; kiosco de la plaza Hidalgo, construido en 1898.</p> <p>Monumentos Históricos</p> <p>Monumento conmemorativo a la batalla de Santa Gertrudis, erigido en la loma, al sureste de Camargo; monumento a Miguel Hidalgo en la plaza principal.</p> <p>Monumentos Arqueológicos</p>
--	--

	Ruinas de Villanueva.
--	-----------------------

Fuente: www.inafed.gob.mx/wb2/ELOCAL/ELOC_Enciclopedia

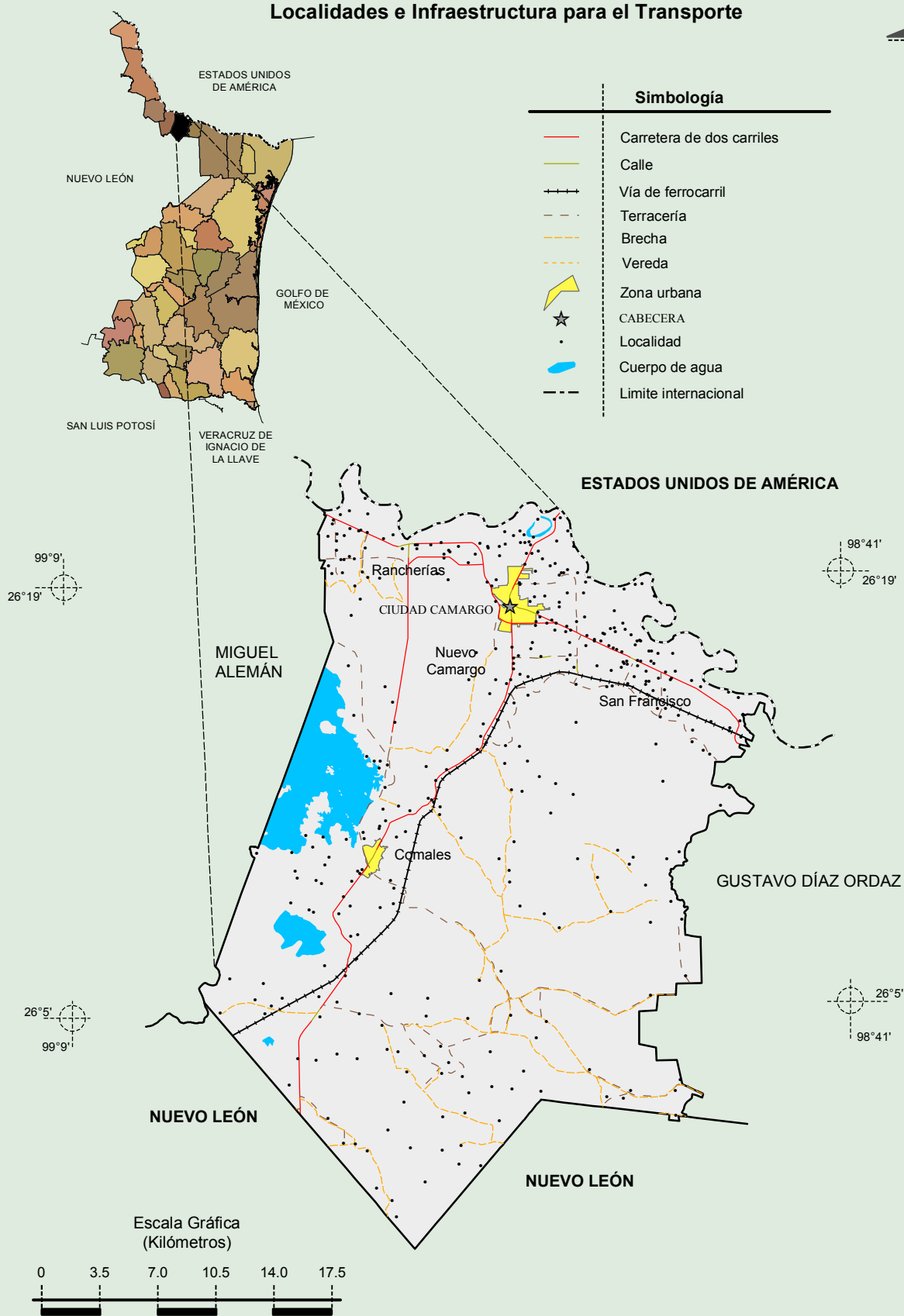
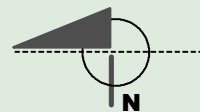
Hablantes de lengua indígena	Dialecto	Número de personas
	Náhuatl, Huasteco, Totonaca	58

Fuente: INEGI. Nuevo León. *II Censo de Población y Vivienda, 2005. Tabulados básicos*

Cultura popular	Artesanías	Gastronomía	Música
	En cuanto a ello, se elaboran productos a base de la fundición del vidrio, para su venta al turista.	La gastronomía del municipio, por ser una región ganadera y de la costa norte del país, es a base de carnes como la machaca con huevo, cesina, barbacoa y queso.	Del género literario las obras de Rosa de Castañeda, La Gaviota Verde, Rancho Estradeño, Torrente Negro, El Coyote, Braceros entre otras; y de Ernesto Garza, Crónicas de Camargo.

Fuente: www.inafed.gob.mx/wb2/ELOCAL/ELOC_Enciclopedia

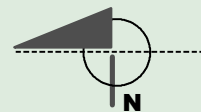
Localidades e Infraestructura para el Transporte








INEGI. Compendio de información geográfica municipal 2010. Camargo, Tamaulipas. 2010

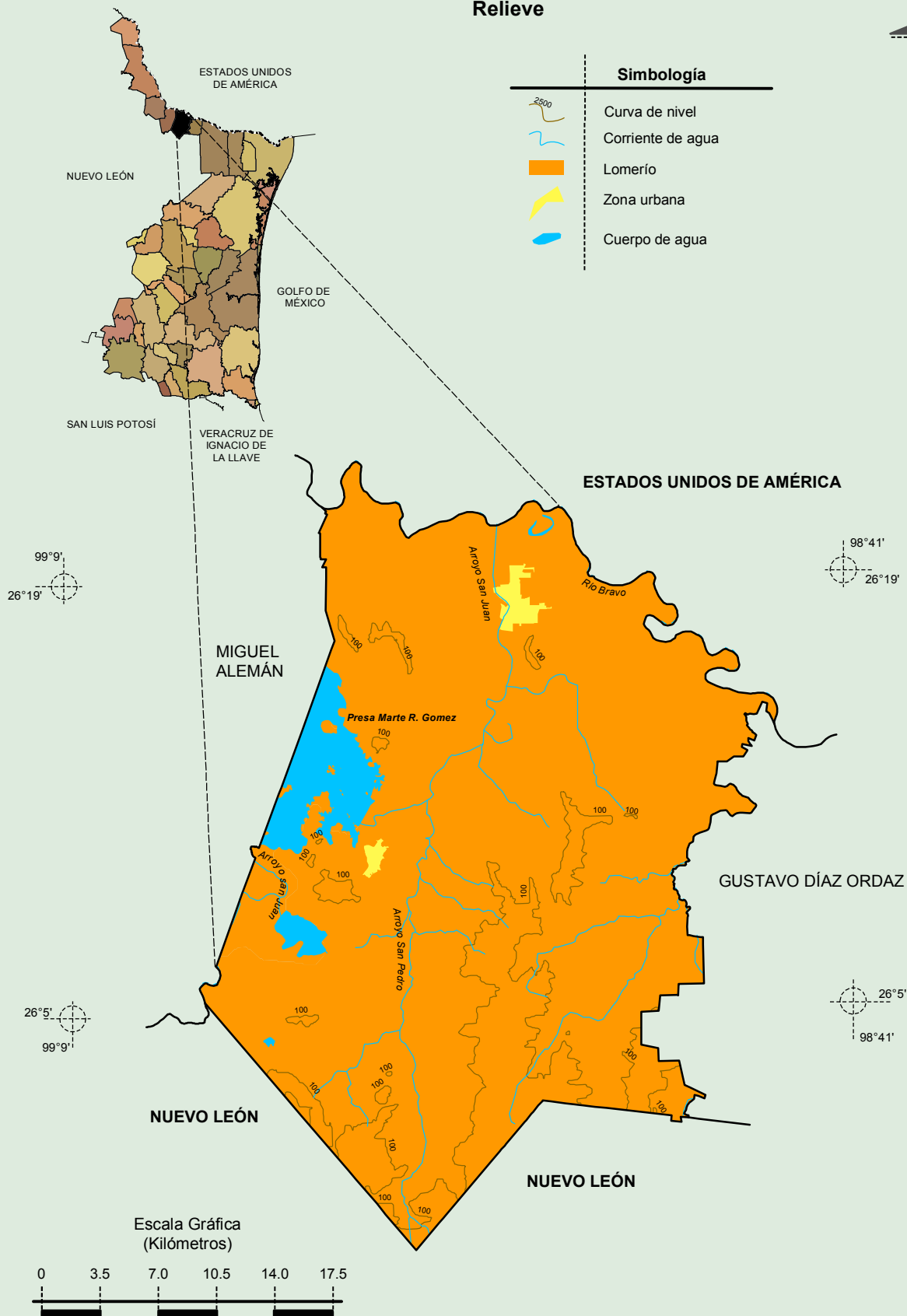
**Compendio de información geográfica municipal de los Estados Unidos Mexicanos
Camargo, Tamaulipas**

Relieve



Simbología

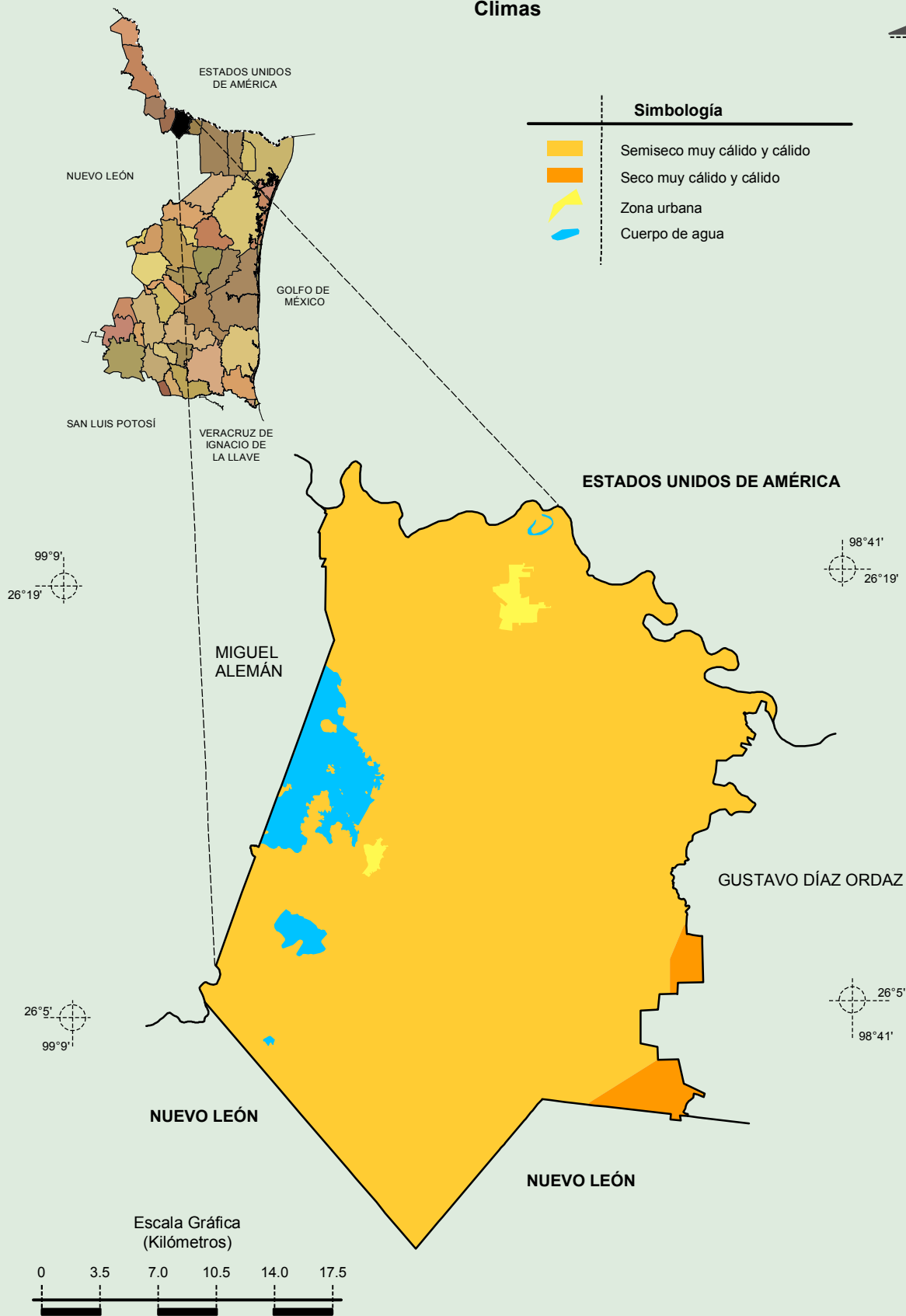
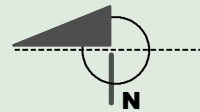
-  Curva de nivel
-  Corriente de agua
-  Lomerío
-  Zona urbana
-  Cuerpo de agua



Fuente: INEGI. *Marco Geoestadístico 2010, Versión 4.3*
 INEGI. Continuo Nacional del Conjunto de Datos Geográficos de la Carta Fisiográfica 1:1 000 000, serie I.
 INEGI. Información Topográfica Digital Escala 1:250 000 serie II.
 INEGI-CONAGUA. 2007. Mapa de la Red Hidrográfica Digital de México escala 1:250 000. México.

Compendio de información geográfica municipal de los Estados Unidos Mexicanos
Camargo, Tamaulipas

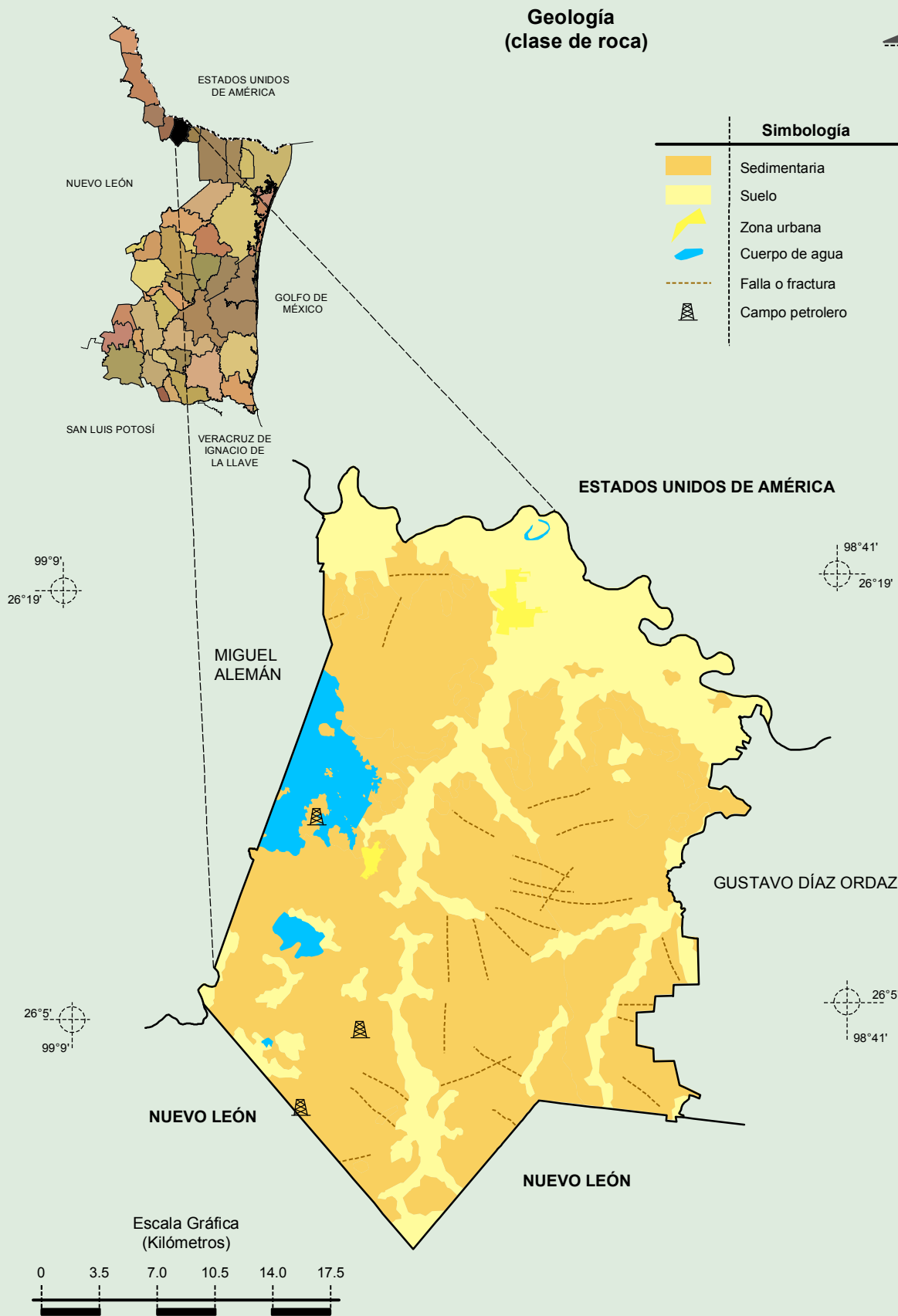
Climas



Fuente: INEGI. *Marco Geoestadístico 2010, Versión 4.3*

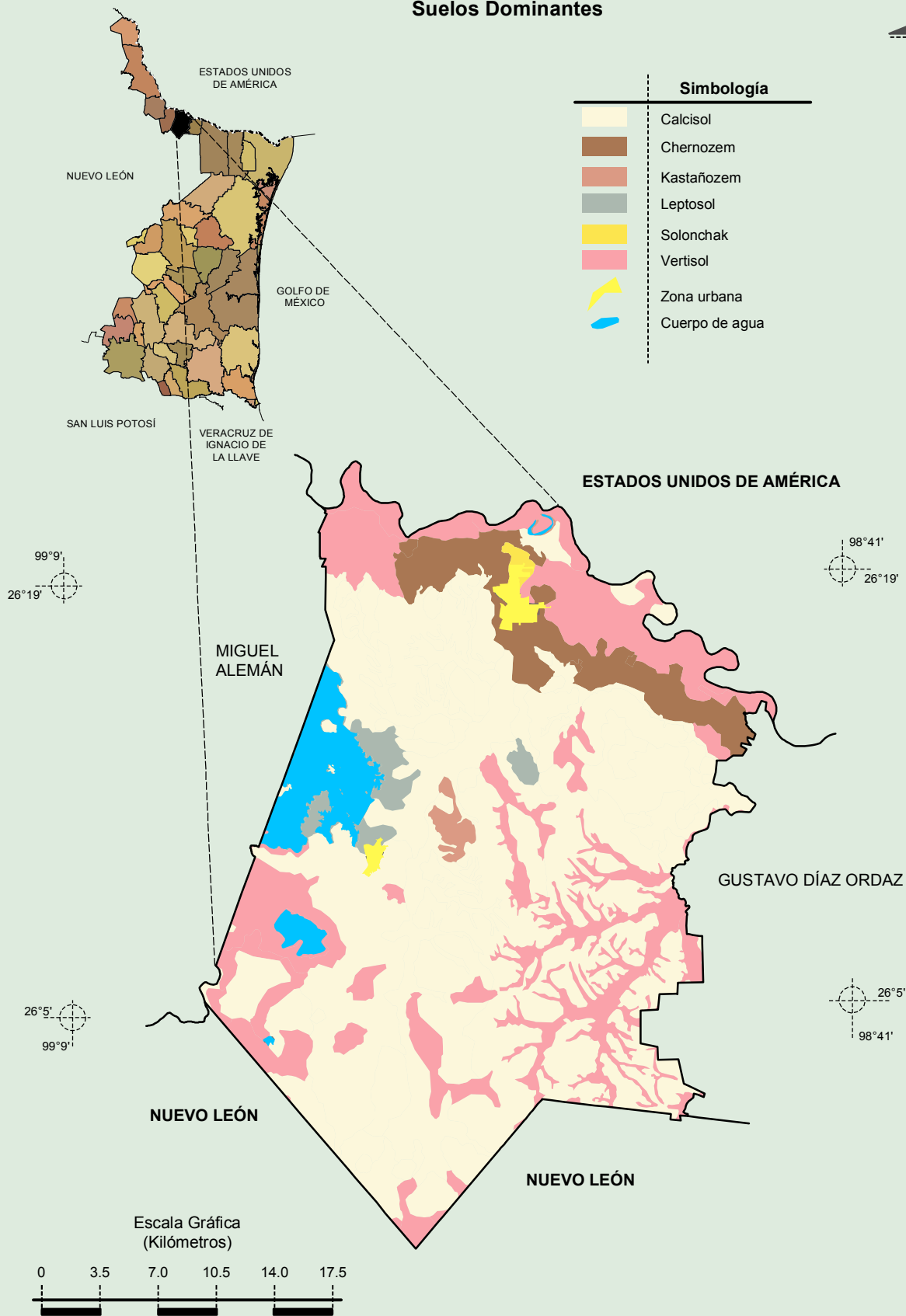
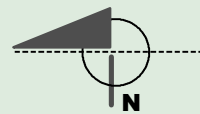
INEGI. Continuo Nacional del Conjunto de Datos Geográficos de las Cartas de Climas, Precipitación Total Anual y Temperatura Media Anual 1:1 000 000.

Compendio de información geográfica municipal de los Estados Unidos Mexicanos
Camargo, Tamaulipas



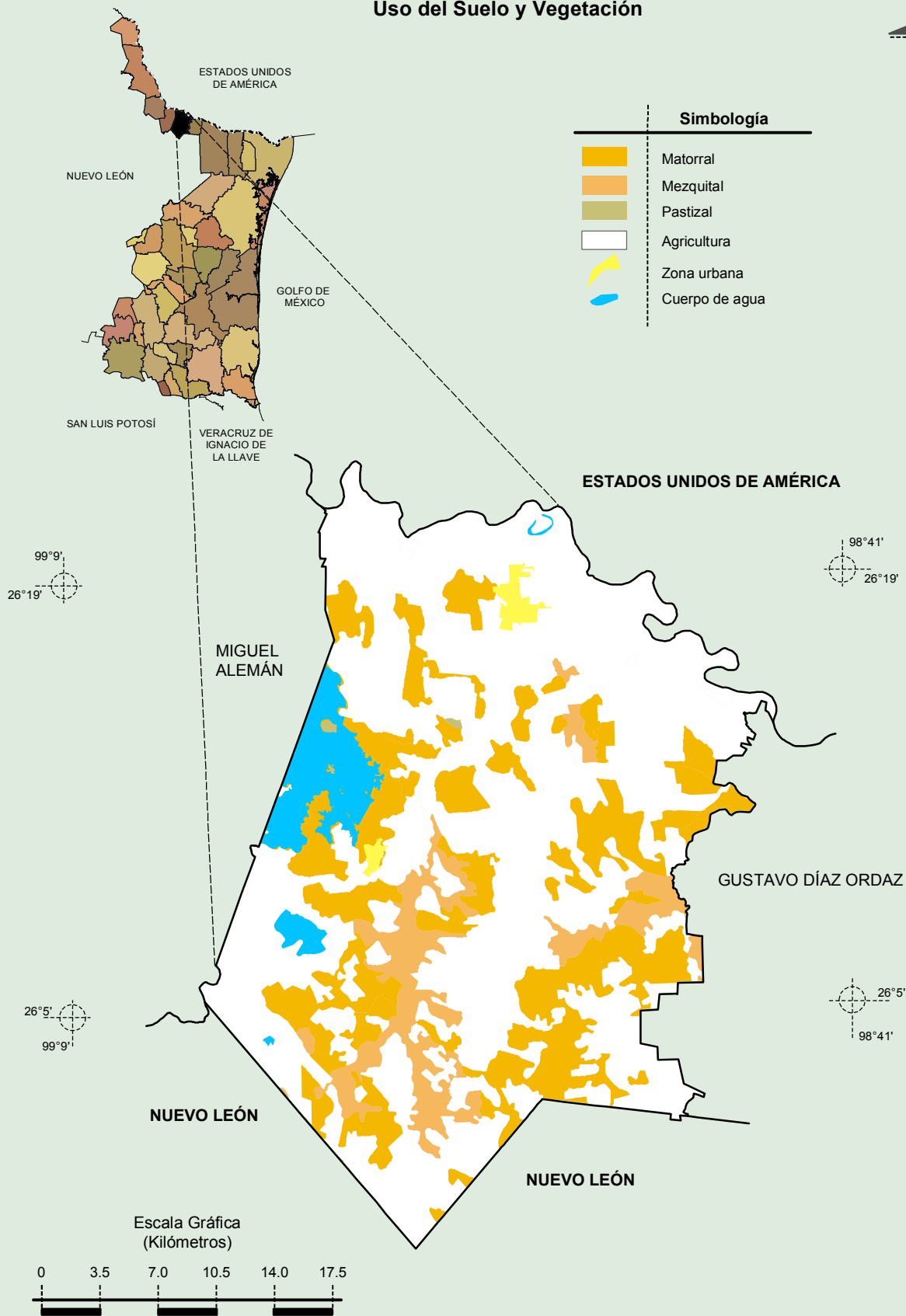
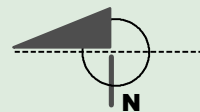
Fuente: INEGI. *Marco Geoestadístico 2010, Versión 4.3*
 INEGI. Continuo Nacional del Conjunto de Datos Geográficos de la Carta Geológica 1:250 000, serie I.
 INEGI. Información Topográfica Digital Escala 1:250 000 serie II.

Suelos Dominantes



Fuente: INEGI. *Marco Geoestadístico 2010, Versión 4.3*
 INEGI. Conjunto de Datos Vectorial Edafológico, Escala 1:250 000, Serie II (Continuo Nacional).
 INEGI. Información Topográfica Digital Escala 1:250 000 serie II.

Uso del Suelo y Vegetación



Fuente: INEGI. *Marco Geoestadístico 2010, Versión 4.3*
INEGI. Conjunto de Datos Vectoriales de Uso del Suelo y Vegetación Serie III Escala 1:250 000.
INEGI. Información Topográfica Digital Escala 1:250 000 serie II.