

Instituto Nacional de Estadística y Geografía



Compendio de información geográfica municipal 2010

Gustavo Díaz Ordaz

Tamaulipas



INSTITUTO NACIONAL
DE ESTADÍSTICA Y GEOGRAFÍA

**Compendio de información geográfica municipal de los
Estados Unidos Mexicanos
Gustavo Díaz Ordaz, Tamaulipas
clave geoestadística 28015**

Ubicación geográfica	Coordenadas y altitud	Colindancias	Otros datos
	Entre los paralelos 26° 06' y 26° 16' de latitud norte; los meridianos 98° 46' y 98° 32' de longitud oeste; altitud entre 50 y 200 m.	Colinda al norte con los Estados Unidos de América; al este con el municipio de Reynosa; al sur con el estado de Nuevo León; al oeste con el municipio de Camargo.	Ocupa el 0.5% de la superficie del estado Cuenta con 242 localidades y una población total de 15 775 habitantes http://mapserver.inegi.gob.mx/mgn2k/ ; 25 de abril de 2011.

Fisiografía	Provincia	Subprovincia	Sistemas de topoformas
	Grandes Llanuras de Norteamérica (100%)	Llanuras de Coahuila y Nuevo León (100%)	Lomerío de Laderas Tendidas con Llanuras (100%)

Clima	Rango de temperatura	Rango de precipitación	Clima
	22 - 24°C	400 – 600 mm	Seco muy cálido y cálido (58%) y Semiseco muy cálido y cálido (42%)

Geología	Periodo	Roca	Sitios de interés
	Cuaternario (56%), Neógeno (28%) y Paleógeno (16%)	Sedimentaria: Lutita-arenisca (35%) y conglomerado (2%) Suelo: Aluvial (56%) y caliche (7%)	Campo Petrolero

Edafología	Suelo dominante

	Kastañozem (35.1%), Calcisol (29.7%), Vertisol (26.1%), Chernozem (6.0%), Solonchak (2.7%) y No aplicable (0.4%)
--	--

	Región hidrológica	Cuenca	Subcuenca	Corrientes de agua	Cuerpos de agua
Hidrografía	Bravo-Conchos (100%)	R. Bravo-Matamoros-Reynosa (100%)	R. Bravo-Anzalduras (100%)	Perenne: R. Bravo A. Santa Gertrudis Intermitente: A. Santa Gertrudis	No disponible

Uso del suelo y vegetación	Uso del suelo	Vegetación
	Agricultura (86%) y zona urbana (1%)	Matorral (13%)

Uso potencial de la tierra	Agrícola	Pecuario
	Para la agricultura mecanizada continua (99%) No apta para la agricultura (1%)	Para el establecimiento de praderas cultivadas con maquinaria agrícola (99%) No aptas para uso pecuario (1%)

Zona urbana	Las zonas urbanas están creciendo sobre suelos del Cuaternario, en lomeríos; sobre áreas donde originalmente había suelo denominado Vertisol; tienen clima seco muy cálido y cálido, y están creciendo sobre terrenos previamente ocupados por agricultura.
--------------------	---

Zonas arqueológicas y monumentos históricos	En dos de sus calles principales se encuentran ubicados los monumentos a la madre y al prócer Don Miguel Hidalgo.
--	---

Fuente: www.inafed.gob.mx/wb2/ELOCAL/ELOC_Enciclopedia

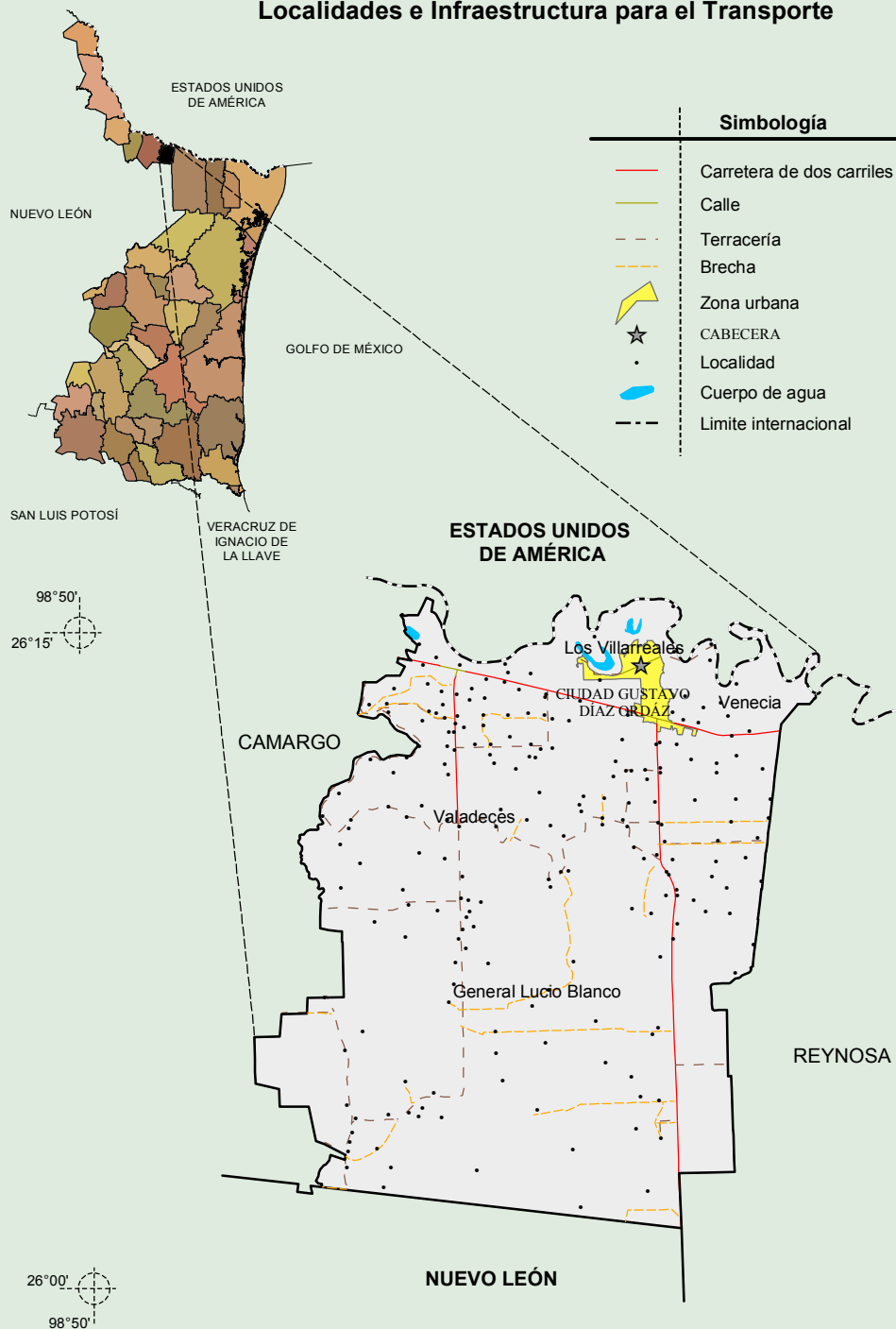
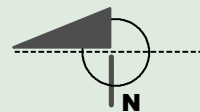
Hablantes de lengua indígena	Dialecto	Número de personas
	Náhuatl, Totonaca, Huasteco, Maya	47

Fuente: INEGI. Nuevo León. II Censo de Población y Vivienda, 2005. Tabulados básicos

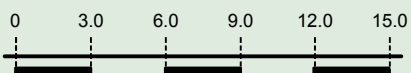
	Artesanías	Gastronomía	Música
Cultura popular	Dentro del Municipio, principalmente en la cabecera municipal, la actividad comercial en escala proporcional se compone de las transacciones de productos mexicanos y extranjeros, tanto básicos como de uso manual, sin embargo, no destaca la elaboración de productos artesanales.	La gastronomía del municipio, por ser una región ganadera y de la costa norte del país, es a base de carnes como la machaca con huevo, cesina, barbacoa y queso.	No disponible

Fuente: www.inafed.gob.mx/wb2/ELOCAL/ELOC_Enciclopedia

Localidades e Infraestructura para el Transporte

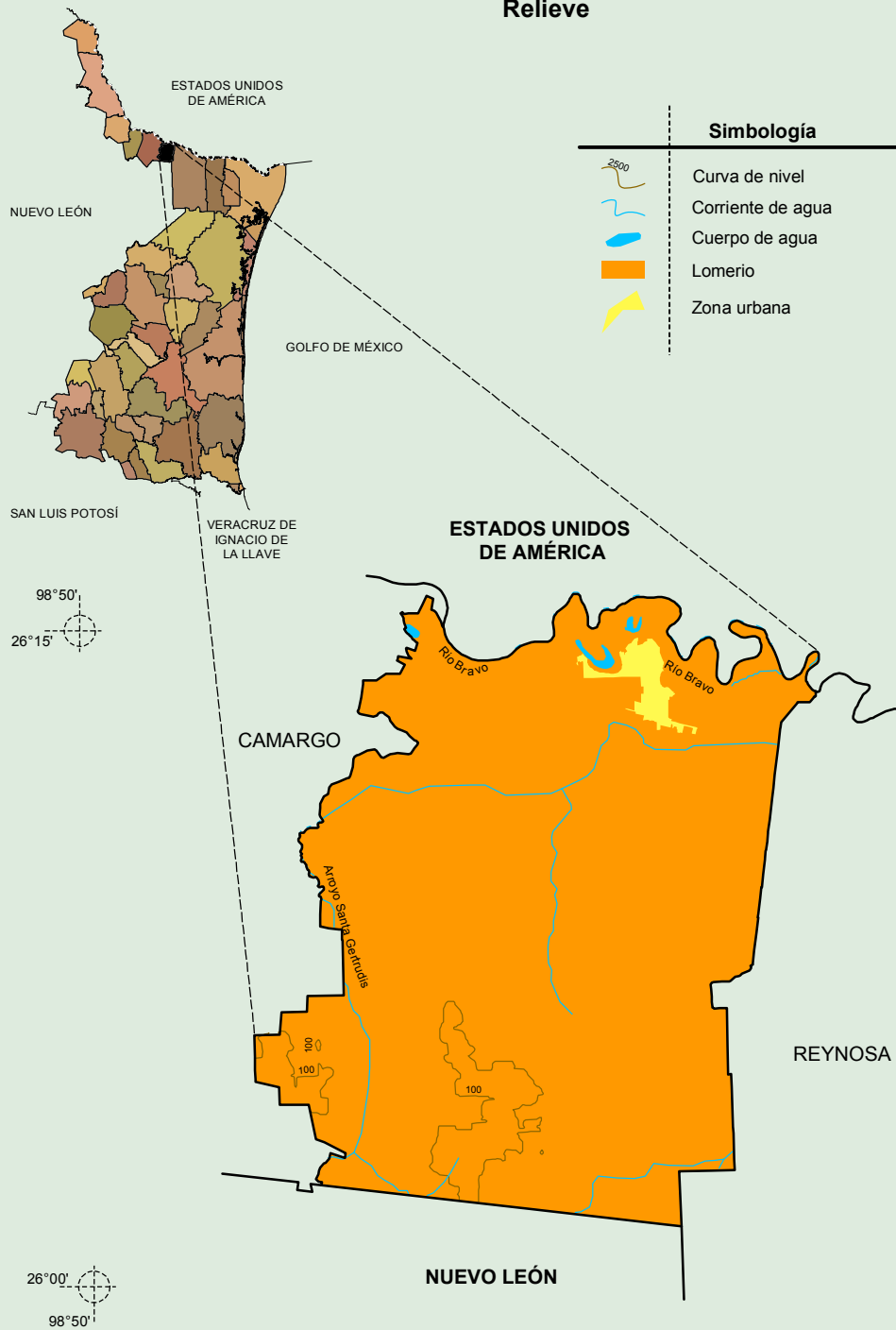
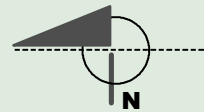


Escala Gráfica
(Kilómetros)

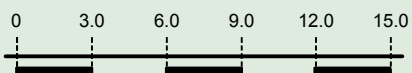


**Compendio de información geográfica municipal de los Estados Unidos Mexicanos
Gustavo Díaz Ordaz, Tamaulipas**

Relieve



Escala Gráfica
(Kilómetros)



Fuente: INEGI. *Marco Geoestadístico 2010, Versión 4.3*

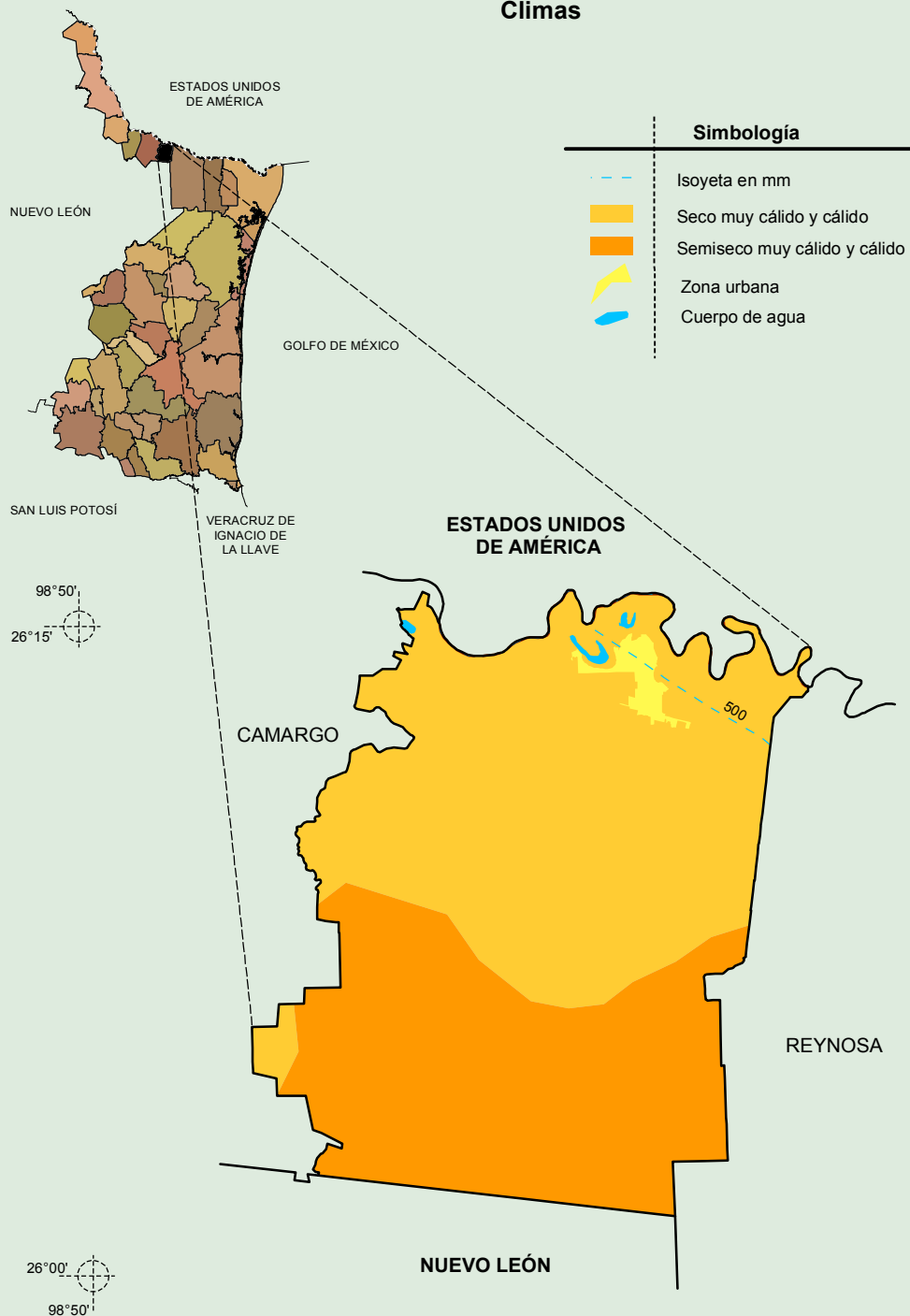
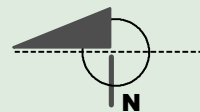
INEGI. Continuo Nacional del Conjunto de Datos Geográficos de la Carta Fisiográfica 1:1 000 000, serie I.

INEGI. Información Topográfica Digital Escala 1:250 000 serie II.

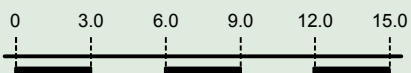
INEGI-CONAGUA. 2007. Mapa de la Red Hidrográfica Digital de México escala 1:250 000. México.

**Compendio de información geográfica municipal de los Estados Unidos Mexicanos
Gustavo Díaz Ordaz, Tamaulipas**

Climas



Escala Gráfica
(Kilómetros)

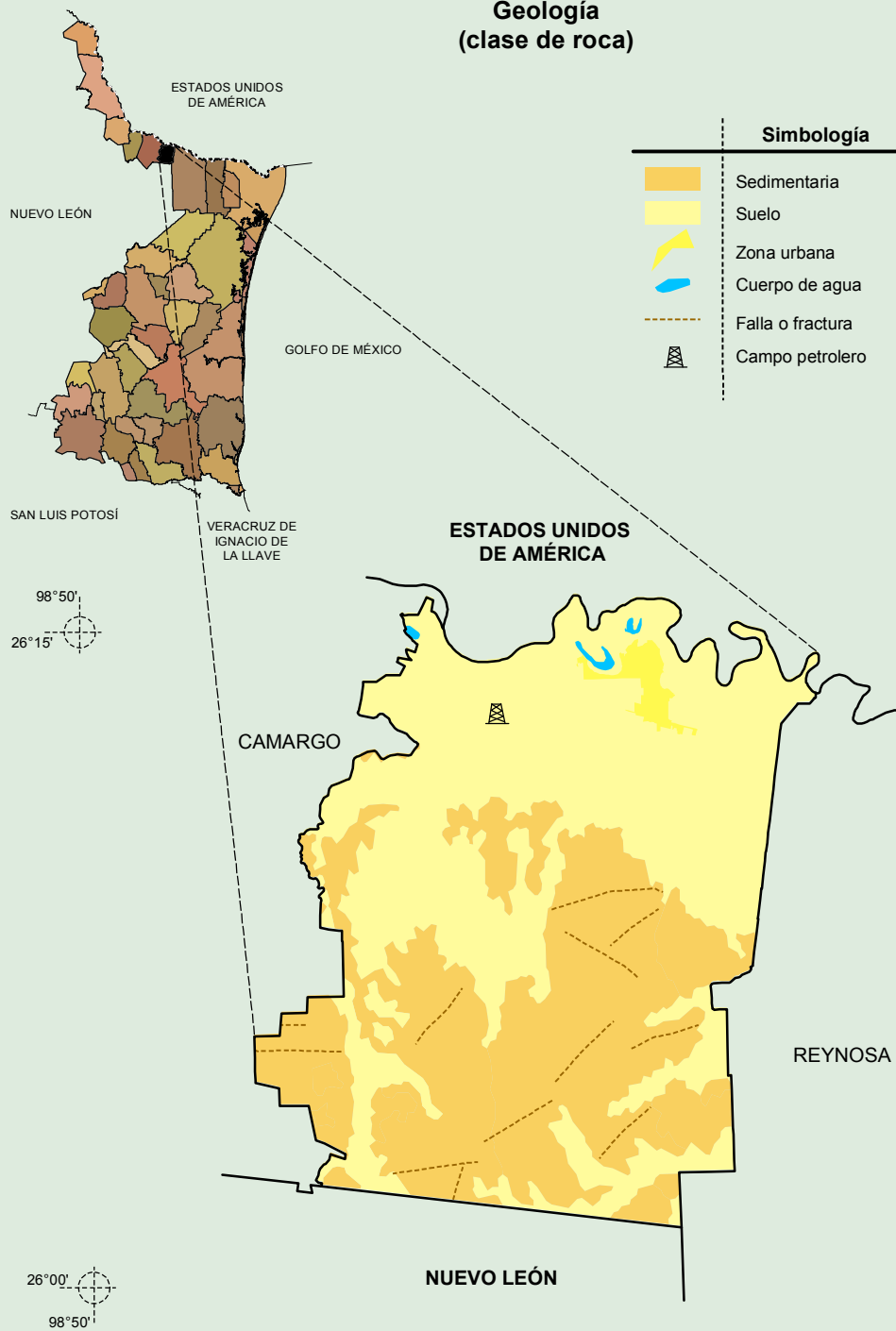
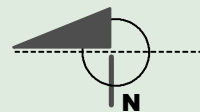


Fuente: INEGI. *Marco Geoestadístico 2010, Versión 4.3*


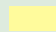


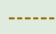

INEGI. Continuo Nacional del Conjunto de Datos Geográficos de las Cartas de Climas, Precipitación Total Anual y Temperatura Media Anual 1:1 000 000.

**Compendio de información geográfica municipal de los Estados Unidos Mexicanos
Gustavo Díaz Ordaz, Tamaulipas**

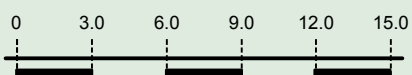
**Geología
(clase de roca)**



Simbología

-  Sedimentaria
-  Suelo
-  Zona urbana
-  Cuerpo de agua
-  Falla o fractura
-  Campo petrolero

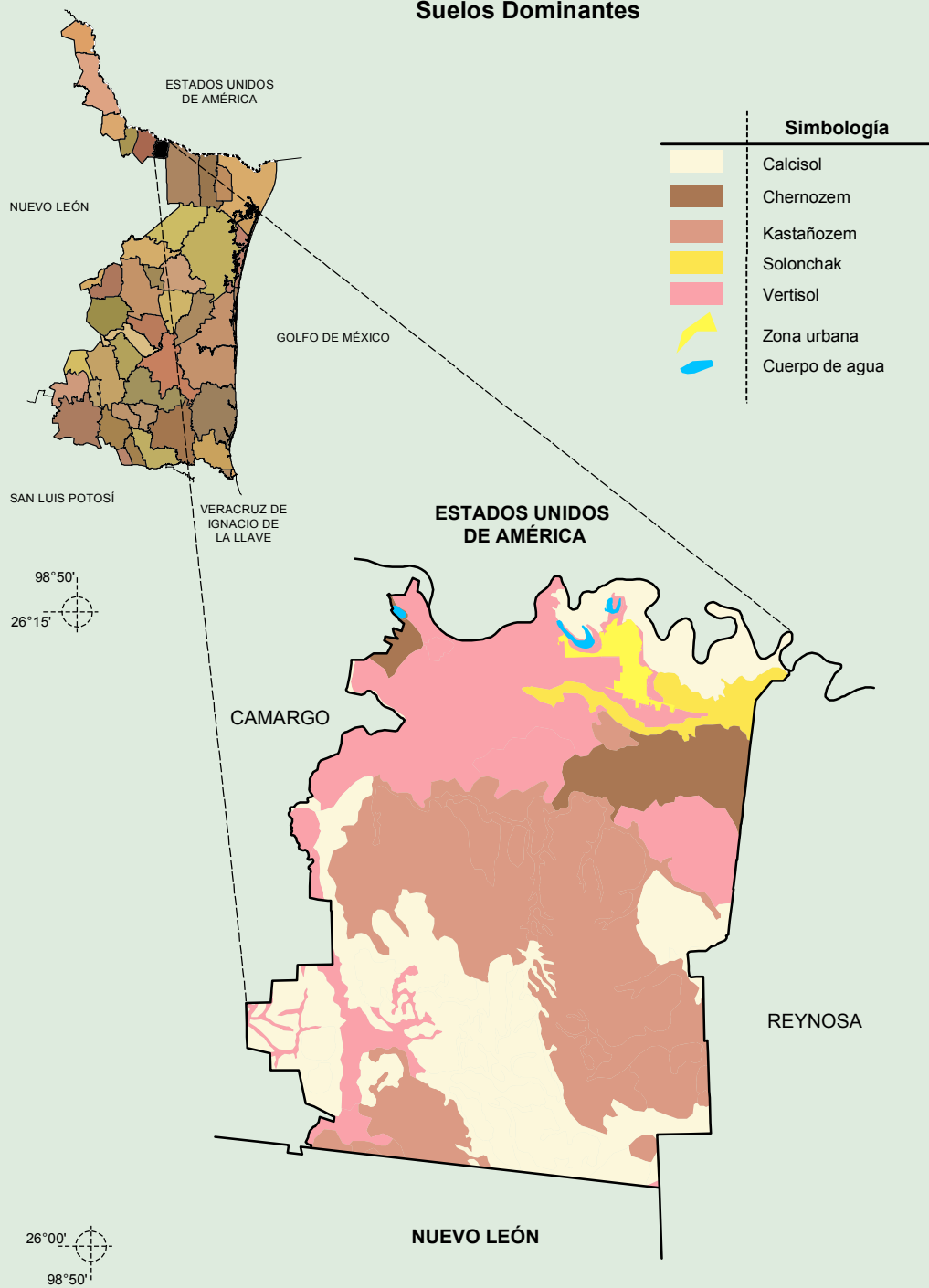
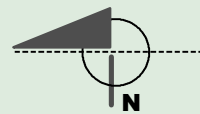
Escala Gráfica
(Kilómetros)



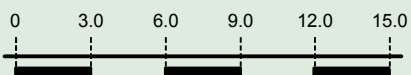
Fuente: INEGI. *Marco Geoestadístico 2010, Versión 4.3*
 INEGI. Continuo Nacional del Conjunto de Datos Geográficos de la Carta Geológica 1:250 000, serie I.
 INEGI. Información Topográfica Digital Escala 1:250 000 serie II.

**Compendio de información geográfica municipal de los Estados Unidos Mexicanos
Gustavo Díaz Ordaz, Tamaulipas**

Suelos Dominantes



Escala Gráfica
(Kilómetros)

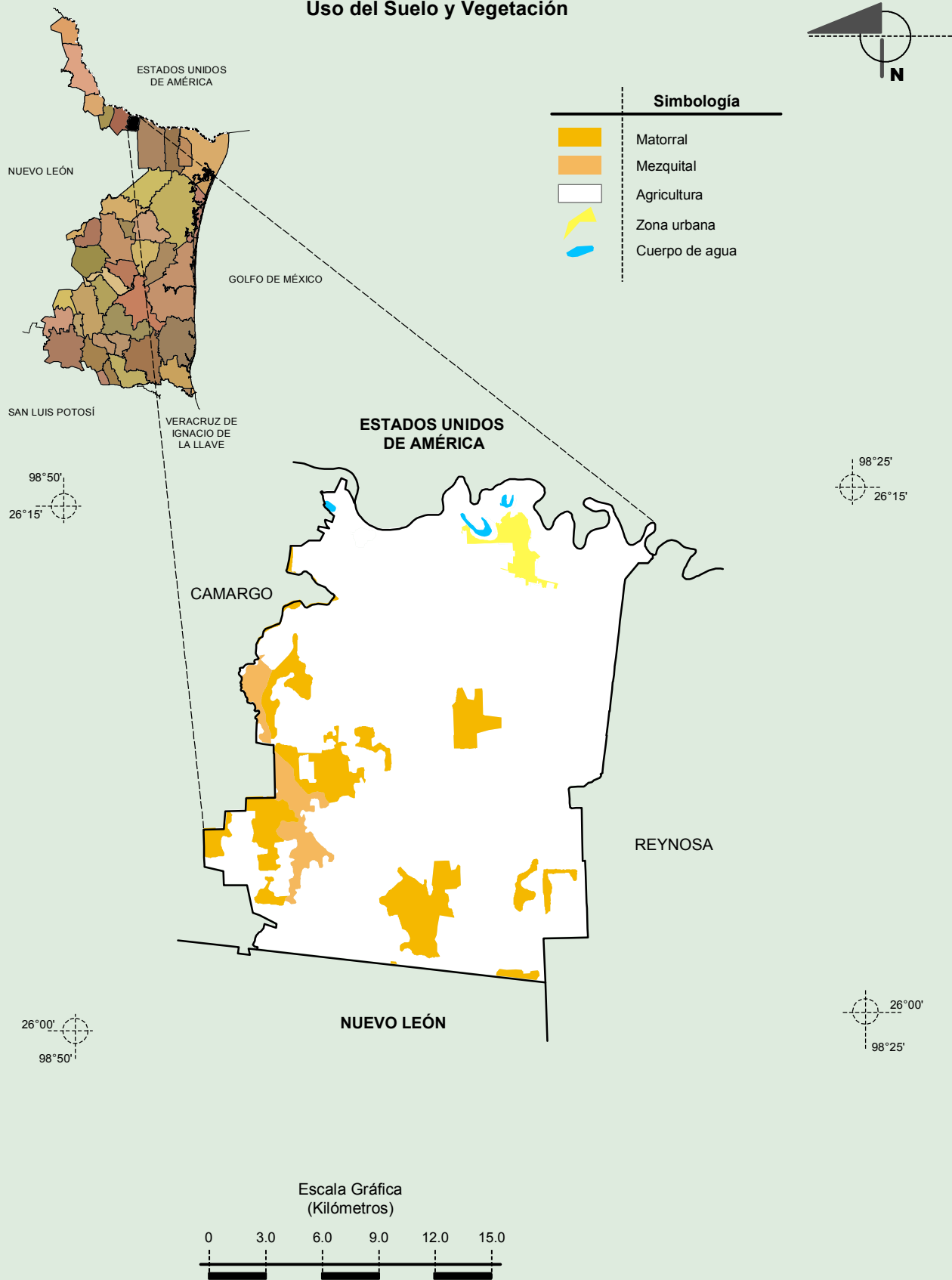


Fuente: INEGI. *Marco Geoestadístico 2010, Versión 4.3*

INEGI. Conjunto de Datos Vectorial Edafológico, Escala 1:250 000, Serie II (Continuo Nacional).

INEGI. Información Topográfica Digital Escala 1:250 000 serie II.

Uso del Suelo y Vegetación



Fuente: INEGI. *Marco Geoestadístico 2010, Versión 4.3*

INEGI. Conjunto de Datos Vectoriales de Uso del Suelo y Vegetación Serie III Escala 1:250 000.

INEGI. Información Topográfica Digital Escala 1:250 000 serie II.