

令和2年7月7日14:00

資料配布 近畿地方整備局
大阪国道事務所

国道2号淀川大橋のリニューアル工事が7月11日に完了します。 ～車道2車線の交通規制を4車線に規制解除～

長寿命化を目的として、平成29年8月より淀川大橋の修繕工事を実施してきましたが、7月11日に工事が完了し、交通規制を解除します。

阪神間を結ぶ大動脈の一部である国道2号の淀川大橋は、大正15年に建設された橋梁で、建設後95年目を迎え、床版の劣化や橋の腐食が進行していましたが、次の100年も安心して、ご利用頂くため、床版取替えなどの修繕工事を行い、この度、完了します。

コンクリート床版(約12,000t)から鋼製床版(約4,700t)に取り替えることにより、橋梁が健全化されるだけでなく、軽量化が図られることから、橋台・橋脚への負担が軽減し耐震性能が向上します。

■工事概要

工事場所:大阪府大阪市福島区海老江地先～大阪府大阪市西淀川区野里地先

工事期間:平成29年8月～令和2年7月

工事内容:床版取替工、鋼部材補修補強工ほか

■交通規制:

令和2年7月11日 午前3時に解除

(※雨天の場合は、延期する場合があります。)

車道2車線の交通規制を4車線に規制解除

<取扱い>

<配布場所> 近畿建設記者クラブ、大手前記者クラブ、大阪市政記者クラブ、
兵庫県政記者クラブ、尼崎市政記者クラブ

<問合せ先> 国土交通省 近畿地方整備局 大阪国道事務所

副所長 西野 直均(にしの なおひと) (内線204)

総括保全対策官 水江 正弘(みずえ まさひろ) (内線308)

電話:06-6932-1421(代表)

大正・昭和・平成 そして令和へ 次の100年に向けた修繕が完了 ～阪神地域の交通を支える淀川大橋～



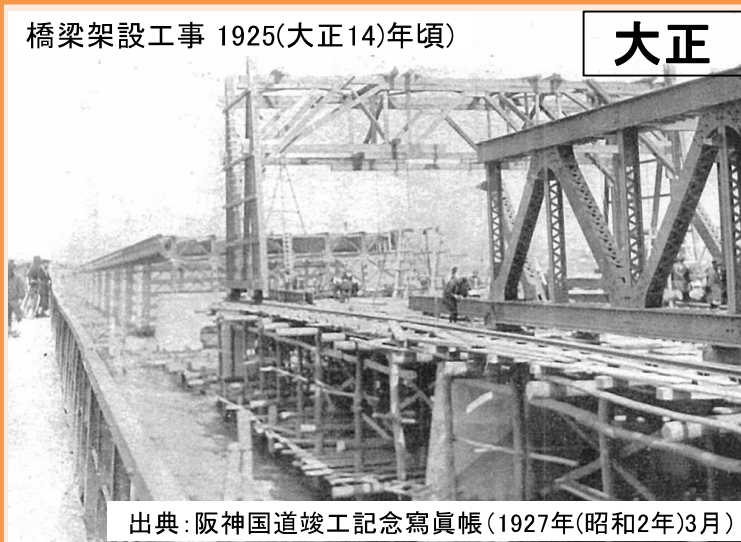
○適切な修繕を実施することで、
建設後95年目を迎えました。

○次の100年に向けて、

定期点検の実施 **予防保全**

に取り組んでまいります。

年度	修繕・耐震補強
昭和46年度	橋脚の河床洗掘に対する根固め
昭和47年度	床版損傷に対する修繕
昭和50年度	橋座の嵩上げ、縁端拡幅、落橋防止構造の設置
平成5年度	橋桁・床版の損傷に対する修繕
平成6年度	兵庫県南部地震の被災に対する修繕
平成15年度	床版の損傷に対する修繕
平成16年度～平成17年度	橋座縁端拡幅部のアンカーボルト補強、落橋防止装置の設置
平成23年度～平成24年度	橋桁・床版の損傷に対する修繕
平成28年度～令和2年度	国道2号淀川大橋床版取替他工事 ・コンクリート床版を軽量の鋼製床版に取替、補修を実施



老朽化したコンクリート床版を鋼製床版へ取替ることにより、 約60%軽量化を図り橋台・橋脚への負担を軽減

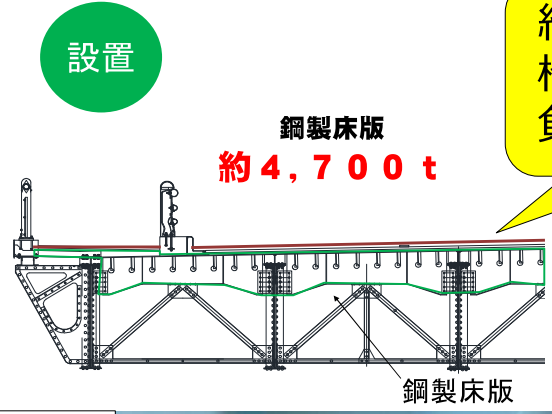
淀川大橋 724.5m



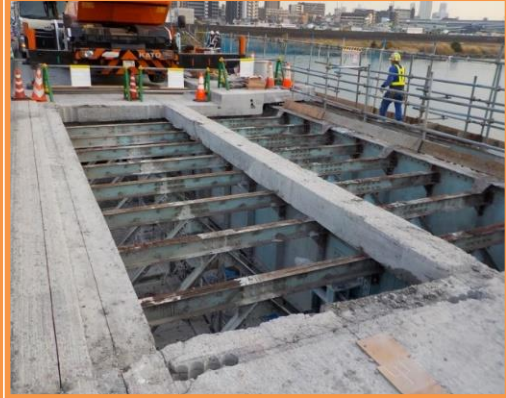
←至 神戸

至 大阪→

淀川大橋 側面全景(下流側より)



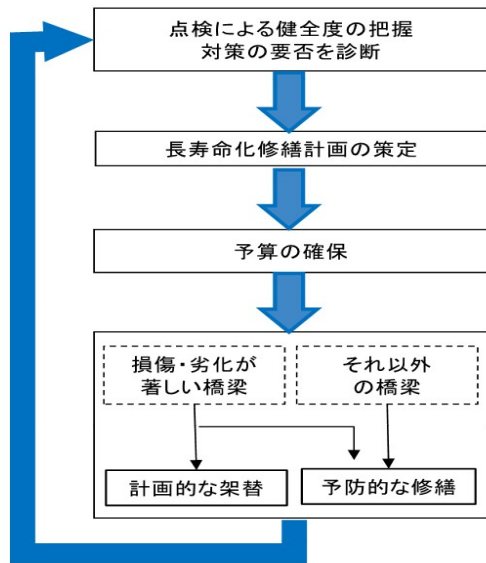
約60%軽量化
橋台・橋脚への
負担を軽減



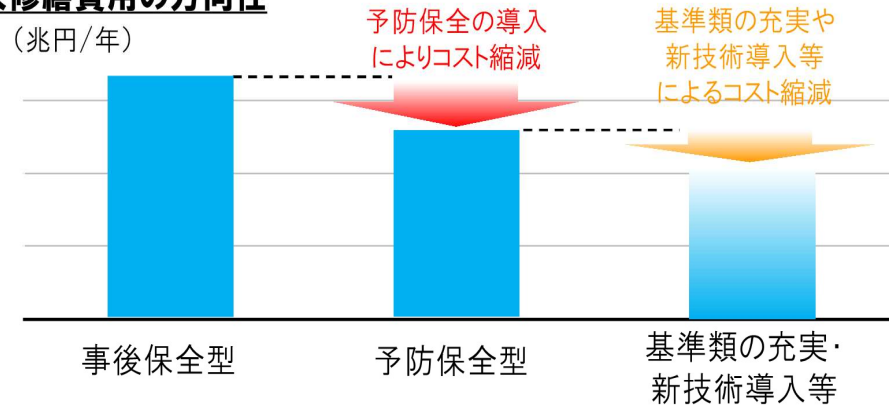
次の100年に向けた取り組み（事後修繕型から予防保全型に転換）

～予防保全型の修繕により、構造物の長寿命化、ライフサイクルコストの縮減を実現～

■道路橋の長寿命化フロー



■将来修繕費用の方向性

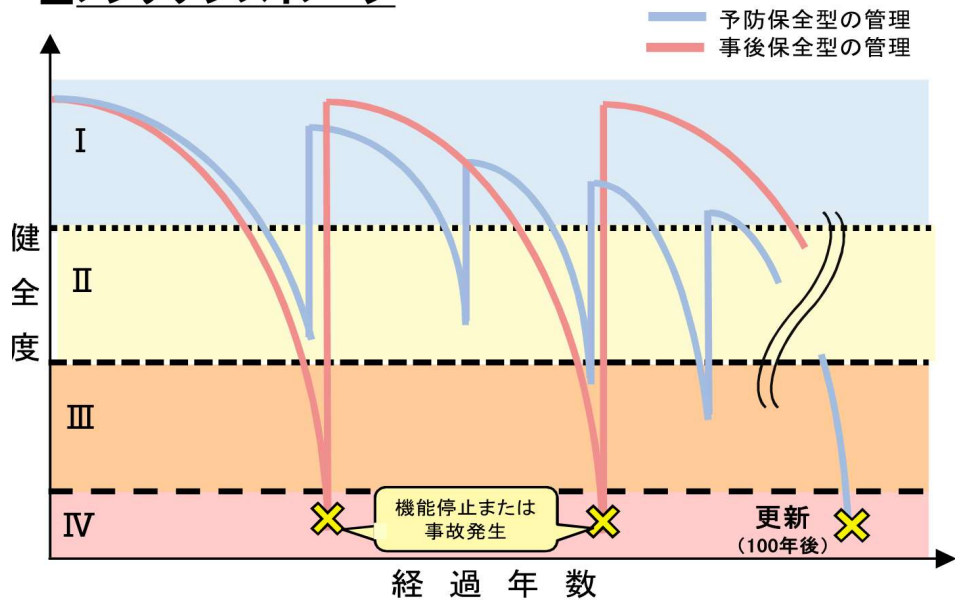


予防保全
個々の道路環境を踏まえて、道路管理者が定期的に点検・診断を行い、最小のライフサイクルコストで安全・安心やその他の必要なサービス水準を確保する維持管理の考え方

国道（国管理）の橋梁においては、長寿命化のため、5年以内に1回の頻度で定期的に点検を実施し、計画的な架替えや予防的な修繕を実施。

損傷が深刻化してから大規模な修繕を行う事後保全から、損傷が軽微なうちに修繕を行う予防保全に転換し、更新（架替え）の抑制等によるライフサイクルコストを縮減、道路ストックを長寿命化。

■メンテナンスイメージ



※予防保全は、健全度Ⅱ、Ⅲを健全度Ⅰに補修
事後保全は、健全度Ⅳを健全度Ⅰに補修

事後保全

コンクリートのひびわれが深刻

大規模な修繕

ひび割れが深刻なため床版を打ち換え

例：床版の打換え

例：部材の取替え

転換

予防保全

点検により、コンクリートに軽微なひびわれを発見

軽微な補修

炭素繊維を下面に接着することによりひび割れの進行を抑制

例：ひび割れの補修

例：塗装の塗替え

淀川大橋のリニューアル工事が完了し、交通規制が解除となります。

～約3年の長い期間、大変ご迷惑をお掛けしました。

みなさまのご協力のおかげで工事が完了することができ、誠にありがとうございました。～

<交通規制解除日時> 令和2年7月11日 午前3時

