



# **REWE Zweigniederlassung Südwest**

## Unternehmenspräsentation

**Unternehmenskommunikation Vollsortiment Südwest**  
Stand: März 2016



# Agenda

1. **Das Unternehmen**
2. Nachhaltigkeit bei der REWE
3. Besondere Projekte und Aktionen



**REWE**

# Das Unternehmen

## REWE Group

- Die REWE (Revisionsverband der Westkauf-Genossenschaften) wurde 1927 als Einkaufsgenossenschaft von selbstständigen Kaufleuten gegründet
- Noch heute sind die Mitglieder der Genossenschaft, insbesondere die selbstständigen Kaufleute, ein wesentlicher Teil des Unternehmens und bestimmen über Gremien mit.
- Heute ist die REWE Group ein führender deutscher und europäischer Handels- und Touristikkonzern



# Das Unternehmen

## REWE Group

- Gesamtaußenumsatz über 51 Milliarden Euro (2014)

- 12 europäische Länder

- 330.000 Mitarbeiter

- 15.000 Märkte



**Einzelhandel Ausland**

Bulgarien	BILLA, PENNY	Russland	BILLA
Italien	PENNY	Slowakei	BILLA
Kroatien	BILLA, BIPA	Tschechien	BILLA, PENNY
Litauen	IKI	Ukraine	BILLA
Österreich	BILLA, MERKUR, PENNY, BIPA, ADEG	Ungarn	PENNY
Rumänien	BILLA, PENNY, XXL, MEGA DISCOUNT		

# Das Unternehmen

## REWE Group: Wer gehört dazu?

Die sieben  
Geschäftsfelder  
und deren  
Vertriebsmarken

VOLLSORTIMENT NATIONAL	 
VOLLSORTIMENT INTERNATIONAL	
DISCOUNT NATIONAL	
DISCOUNT INTERNATIONAL	
FACHMARKT NATIONAL	
TOURISTIK	
SONSTIGE	

# Das Unternehmen

# REWE

## Vollsortiment national

- Gesamtaußenumsatz  
16,9 Milliarden Euro (2014)
- 6 regionale Niederlassungen
- 90.000 Mitarbeiter
- rd. 3.300 Märkte (2014)



**REWE**



# Das Unternehmen

## Vollsortiment national – Formate

**REWE**

**REWE**  
CITY

**REWE**  
CENTER

**REWE**  
🛒 online

**nahkauf**

**REWE**  
TO GO



# Das Unternehmen

## Von der Nation zur **Region Südwest**

- **Baden-Württemberg**
- **Saarland**
- **Teile von Rheinland-Pfalz (Pfalz)**
- **Teile von Hessen (Südhessen)**
- **Teile von Bayern (3 Landkreise)**



**Dienstleistungszentrum**



**Lager Bondorf**



**Lager Wiesloch**



# Das Unternehmen

## Märkte der Region Südwest

<b>Filialen:</b>	<b>318</b>
<b>Partnermärkte:</b>	<b>165</b>
<b>Regie</b>	<b>11</b>
<b>nahkauf-Märkte:</b>	<b>152</b>
<hr/>	
<b>GESAMT:</b>	<b>646</b>

Stand Februar 2016

**Wir wachsen weiter:**  
**2016: Neu-Objekte: 23**



# Das Unternehmen

## Gemeinsam erfolgreich

**Mitarbeiter: rund 17.200**  
**davon Azubis: rund 850**

70 Prozent der REWE Führungskräfte kommen aus den eigenen Reihen

Die REWE bietet eine Übernahme-Garantie für die Azubis bei bestandener Prüfung und guten Leistungen



### Ausbildungsberufe bei der REWE Südwest

#### Im Markt

- Kaufmann/frau im Einzelhandel
- Verkäufer/in
- Abiturientenprogramm

#### Im Markt / Bedienungstheken

- Fleischer/in (HWK)
- Fachverkäufer/in im Lebensmittelhandwerk (HWK)
- Kaufmann/frau im Einzelhandel Feinkost

#### In den REWE Südwest Lagerstandorten

- Fachkraft für Lagerlogistik
- Fachlagerist/in

#### In der Verwaltung

- Groß- und Außenhandelskaufmann/-frau

#### Studium Duale Hochschule

- DH Handel
- DH Logistik

# Agenda

---

1. Das Unternehmen
- 2. Nachhaltigkeit bei der REWE**
3. Besondere Projekte und Aktionen

**Nachhaltigkeit für ein besseres Leben...**

**Wir handeln für**

- Unsere Kunden
- Unsere Umwelt
- Unsere Mitarbeiter
- Die Gesellschaft

# Nachhaltigkeit für ein besseres Leben...

**Verantwortliches Handeln im Sinne der Gemeinschaft ist für die REWE Group Bestandteil der Unternehmenskultur.**

Die Nachhaltigkeitsstrategie der REWE Group baut auf vier Säulen auf:

**Grüne  
Produkte**



**Energie,  
Klima und  
Umwelt**

**REWE  
Green  
Building**



**Mitarbeiter**

**Gesund-  
heits-  
manage-  
ment**



**Gesell-  
schaft-  
liches  
Engage-  
ment**





# Nachhaltigkeit für ein besseres Leben...



Säule „Grüne  
Produkte“

Lokalität



Regionalität



Bio



Pro Planet





# Nachhaltigkeit für ein besseres Leben...

## Beispiel: PRO PLANET

Das PRO PLANET-Label kennzeichnet Eigenmarkenprodukte der REWE Group-Vertriebslinien, die die Umwelt und Gesellschaft während der Herstellung, Verarbeitung oder Verwendung deutlich weniger belasten.

Heute können Kunden bereits aus mehr als 500 PRO PLANET-Produkten wählen.



# Nachhaltigkeit für ein besseres Leben...

## Beispiel: REWE Lokalkonzept „Aus Liebe zur Heimat“

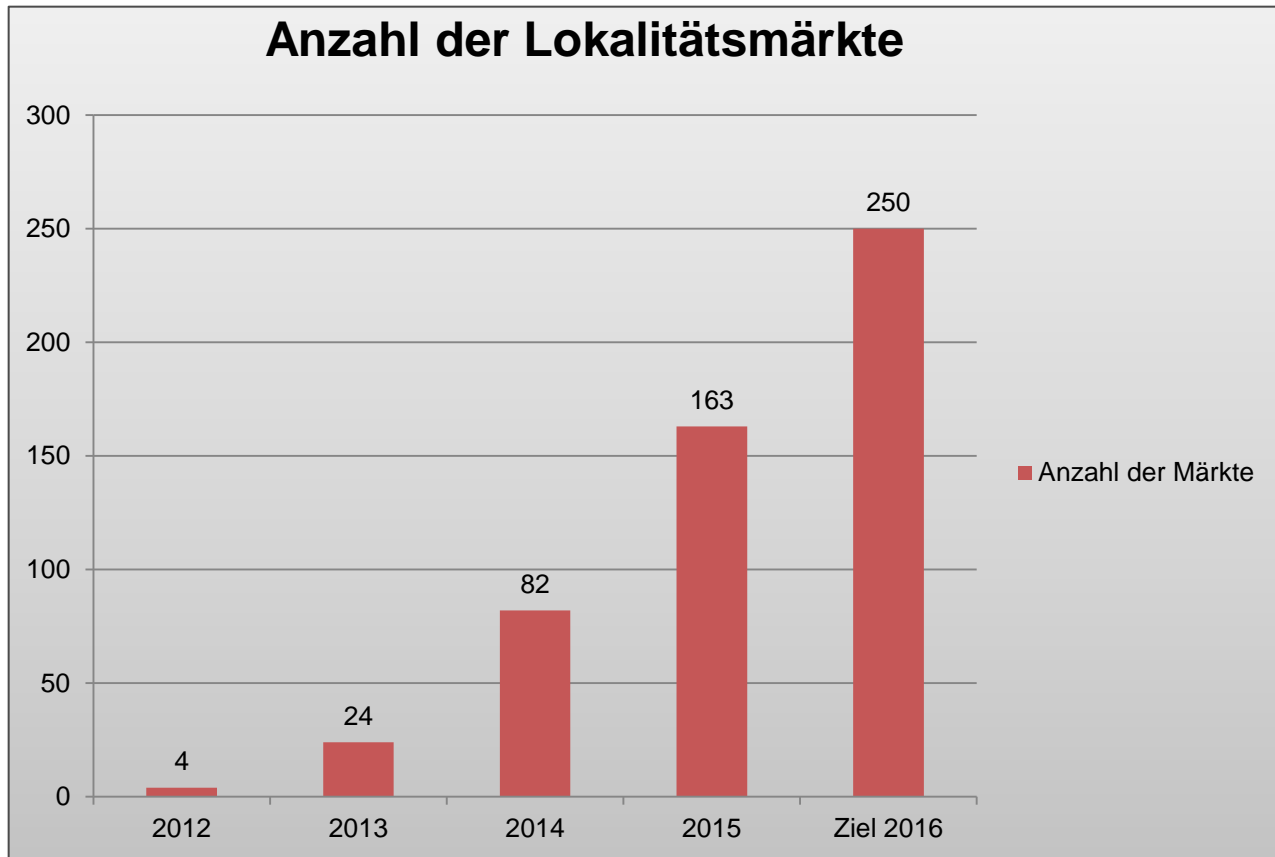
Als Lokalmärkte bezeichnet REWE Märkte, mit einem speziellen Regalaufbau.

Auf diesem Möbel vermarkten lokale Erzeuger ihre Produkte unter eigener Aufmachung.



# Nachhaltigkeit für ein besseres Leben...

## Beispiel REWE Lokalitatskonzept „Aus Liebe zur Heimat“



# Nachhaltigkeit für ein besseres Leben...

## Säule - Energie, Klima und Umwelt

Aus Verantwortung und Überzeugung will die REWE Group die Umwelt für die kommenden Generationen erhalten.

Die REWE Group leistet einen Beitrag zum Ressourcen- und Klimaschutz – für mehr Lebensqualität heute und in der Zukunft.

Dabei konzentriert sie sich auf drei zentrale Handlungsfelder:

- Erhöhung der Energieeffizienz
- Senkung klimarelevanter Emissionen
- Schonung von Ressourcen



# Nachhaltigkeit für ein besseres Leben...

## Beispiel: Green Building Konzept



Ziel ist ein nachhaltigerer Bau und Betrieb von Handelsimmobilien. Erreicht wird dies – anerkannt durch die Deutsche Gesellschaft für Nachhaltiges Bauen (DGNB) – u.a. durch eine Kombination von unterschiedlichen modularen Elementen:

- energieeffiziente Tageslichtarchitektur
- nachhaltige Baumaterialien
- Regenwassernutzung
- Photovoltaik- und Wärmepumpenanlagen
- effiziente Kälteanlagen mit natürlichem Kältemittel

Alle neuen Eigentumsobjekte der REWE Group werden als DGNB-zertifizierte, nachhaltige Immobilien entwickelt. Darunter sind bisher u.a. in der Entwicklung bzw. fertig gestellt: mehr als 55 REWE- und PENNY-Märkte, vier toom Baumärkte sowie Lager- und Verwaltungsgebäude



# Nachhaltigkeit für ein besseres Leben...

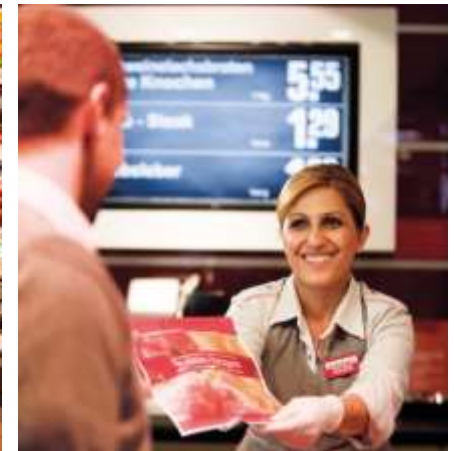
## Säule - Mitarbeiter

Die REWE ist sich der Verantwortung gegenüber ihren Mitarbeitern bewusst – neben den Kunden sind sie einer der wichtigsten Erfolgsfaktoren für das Unternehmen.

Deshalb unterstützt die REWE ihre Mitarbeiter, indem sie sie individuell aus- und weiterbildet und ihnen hilft, gesund und leistungsfähig zu bleiben.

Die fünf Handlungsfelder sind:

- Faire Arbeitsbedingungen
- Personalentwicklung
- Gesundheitsmanagement und Arbeitsschutz
- Lebensphasenorientierte Personalpolitik
- Vielfalt und Chancengleichheit





# Nachhaltigkeit für ein besseres Leben...

## Beispiel: Auditierung berufundfamilie

Das Audit berufundfamilie ist eine Initiative der „gemeinnützigen Hertie-Stiftung“. Das Audit unterstützt Unternehmen darin, Unternehmensziele und Mitarbeiterinteressen zu vereinbaren.

Nach der erfolgreichen Teilnahme wird das begehrte Gütesiegel „berufundfamilie“ verliehen und somit die hohe Kompetenz bei der Vereinbarkeit von Beruf und Familie bescheinigt. Die REWE Südwest ist seit 2010 mit der Verwaltung und dem Außendienst zertifiziert.

Zum Großteil tragen seit 2015 auch die REWE Märkte das bekannte Gütesiegel „berufundfamilie“. Damit profitieren rund 13.000 Mitarbeiter von den vielen Angeboten, die eine familien- und lebensphasenbewusste, zeitgemäße Personalpolitik ausmachen.



# Nachhaltigkeit für ein besseres Leben...

## Gesellschaftliches Engagement

Die REWE Group fühlt sich aufgrund der genossenschaftlichen Tradition ihrer gesellschaftlichen Verantwortung verpflichtet.

Auf allen Ebenen unterstützt die REWE Projekte und Initiativen, die mit dem Kerngeschäft des Unternehmens zusammen stehen.

Diese Unterstützung spiegelt sich auch in den fünf Handlungsfeldern wider:

- Unterstützung gemeinnütziger Organisationen und Projekte
- Förderung von gesunder Ernährung und Bewegung
- Förderung der Bildung und Entwicklung von Kindern und Jugendlichen
- Bekämpfung von Kinderprostitution und Gewalt gegen Kinder
- Verbraucheraufklärung und -bildung



# Nachhaltigkeit für ein besseres Leben...

## Beispiel: Unterstützung der Tafelläden

REWE ist der größte Spender von Lebensmitteln an die deutschen Tafeln. Nahezu täglich geben die REWE-Märkte Lebensmittel an die Tafeln ab. Dabei handelt es sich hauptsächlich um Frischeprodukte, die zwar nicht mehr verkauft, aber bedenkenlos verzehrt werden können.

**516 REWE- und nahkauf-Märkte** der Region Südwest haben aktuell eine Kooperation mit lokalen Tafelläden.

Derzeit gibt es fast 919 Tafeln in Deutschland. Bundesweit unterstützen sie regelmäßig rund 1,5 Millionen bedürftige Menschen mit Lebensmittelspenden.



# Agenda

---

1. Das Unternehmen
2. Nachhaltigkeit bei der REWE
- 3. Besondere Projekte und Aktionen**

# Besondere Projekte und Aktionen

Seit März 2014 nimmt REWE bundesweit am PAYBACK Programm teil





# Besondere Projekte und Aktionen

## Teilnahme an Branchenwettbewerben: **Gewinner Region Südwest**



### Gewinnerin 2014

Manuela Schrein  
nahkauf-Verkaufsleiterin

### Goldmedaille

REWE CENTER Heidelberg  
Rohrbach

### Gewinner 1. Platz

REWE Aupperle OHG,  
Fellbach Bühelstraße

### Gewinner 1. Platz

REWE CENTER  
Freiburg



## REWE – Für jeden Standort das richtige Konzept



### Unsere Standortflexibilität

Ob groß, ob klein – REWE hat für jeden Standort von 500 bis 5.000 qm Verkaufsfläche das passende Markt-konzept. Dank unserer hervorragenden Entwicklung werden wir auch in den nächsten Jahren bundesweit stark expandieren. Dafür suchen wir geeignete Grundstücke sowie bestehende oder geplante Immobilien oder Ladenflächen, die wir anmieten oder kaufen können. Auf spezifische architektonische und nutzungs-bezogene Vorgaben geht REWE ebenso flexibel ein wie auf Anforderungen von integrierten Standortlagen, Denkmalschutz oder die neuesten technischen und umweltschonenden Standards.



### Unsere Standortanforderungen

- Verkaufsflächen von 500 bis über 5.000 qm
- Städte und Gemeinden ab 5.000 Einwohner, für REWE CITY in der Regel ab 100.000 Einwohner
- City-, Zentrums- und Stadtteillagen, Geschäfts-, Einkaufs- oder Fachmarktzentren, für REWE CITY auch Fußgängerzonen oder hochverdichtete Nahversorgungslagen
- Lauf- und Sichtlagen zu Hauptverkehrsachsen und / oder Anbindung an ÖPNV-Haltestellen, bei REWE CITY auch in oder an Bahnhöfen und Flughäfen oder ähnlichen hochfrequentierten Lagen
- Flächen in Bestandsimmobilien oder neu geplante Ladenflächen
- Ebenerdige Platzierung der Verkaufsfläche, bei REWE CITY ggf. auch in anderen Geschossebenen





## Unsere Konzepte

**REWE CITY** – Nahversorgung in der Großstadt von 500 bis 1.000 qm, **REWE Supermarkt** – Vollversorgung für jeden Standort von 1.000 bis 3.000 qm, **REWE CENTER** – Verbrauchermarkt von 3.000 bis über 5.000 qm, **REWE To Go** – moderner Convenience-Store für Hochfrequenzlagen von 100 bis 200 qm, **TEMMA** – Biomarkt mit Fokus auf Regionalität, Bäckerei & Deli sowie Fleisch- und Käsetheken, **nahkauf** – kleiner Nahversorger für selbstständige Betreiber in Ortszentren oder Stadtrandlagen mit jeweils 400 bis 800 qm.

## Unsere Sicherheit: Qualifizierte Versorgung und bonitätsstarker Vertragspartner

Mit REWE profitieren Kommunen und Regionen von professionellen Ansprechpartnern und klaren Standortkonzepten sowie der langfristigen Übernahme einer qualifizierten Nahversorgung. Eigentümern und Vermietern bietet REWE langfristige und wertgesicherte Mietverträge auf Basis unserer exzellenten Bonität. Die Entwicklung und Realisierung eines zukunftsfähigen Standorts garantiert wirtschaftlichen Nutzen. Sie schafft neue Arbeitsplätze und bringt Unternehmen aus der Stadt bzw. der Region neue Aufträge. Lokalen Bauherren verschaffen wir die notwendige Planungs- und Finanzierungssicherheit.

## Was wir suchen: Noch mehr interessante Standorte

Wir sind immer auf der Suche nach Ladenflächen oder Grundstücken sowie nach bestehenden oder geplanten Immobilien, die wir anmieten oder kaufen können. Einen Eindruck der breiten Palette der REWE Immobilienflexibilität und der verschiedenen Konzeptbestandteile gewinnen Sie auf den nächsten Seiten.

## REWE City – Stuttgart Römerkastell





## REWE City Stuttgart Römerkastell, Naststraße



**nahkauf in Assamstadt**





## nahkauf in Assamstadt



---

**Vielen Dank für Ihre  
Aufmerksamkeit!**

