

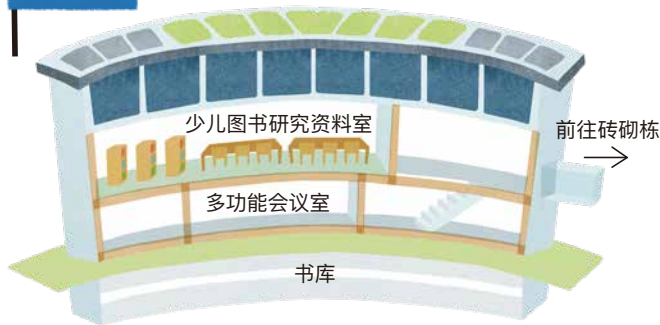
国际儿童图书馆简介

国际儿童图书馆是国立儿童书籍专业图书馆，主要承担以下三个职能。

- ①作为儿童书籍专业图书馆，收藏国内外的儿童书籍，帮助人们查找资料。
- ②作为儿童与图书的交流场所，提供熟悉图书馆和读书的机会。
- ③作为儿童图书的博物馆，提供能够亲近文化的机会。

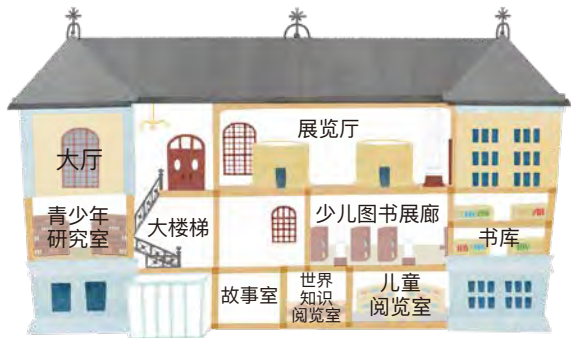
彩虹栋

这是 2015 年完工的建筑物，整个建筑物呈曲线形。



砖砌栋

砖砌栋的前身为 1906 年建成的帝国图书馆。这是一座文艺复兴风格的西式建筑，被选为东京都历史建筑。



读者指南

开馆时间 9:30 ~ 17:00

阅览

阅览时间 9:30 ~ 17:00

受理资料阅览申请 9:30 ~ 16:30

复印

受理当日复印 10:00 ~ 16:00

(包括打印电子信息等。)

受理日后邮寄复印 10:00 ~ 16:30

复印件交付 10:00 ~ 12:00

13:00 ~ 16:30

休馆日

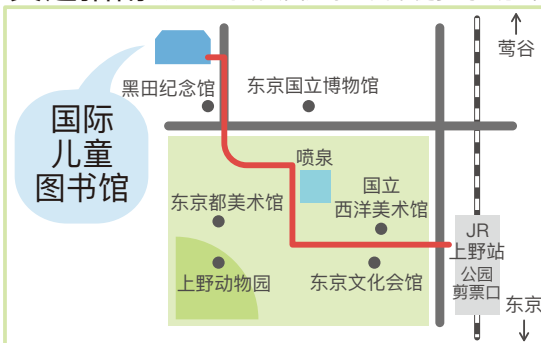
星期一

国家法定节假日 (其中 5 月 5 日儿童节开馆)

年末年初

每月第三个星期三 (资料整理休馆日)

交通指南 从JR上野站公园剪票口出来徒步约10分钟。



国立国会图书馆 国际儿童图书馆

邮政编码 110-0007 东京都台东区上野公园 12-49

电话: +81-3-3827-2053 (总机)

传真 +81-3-3827-2043

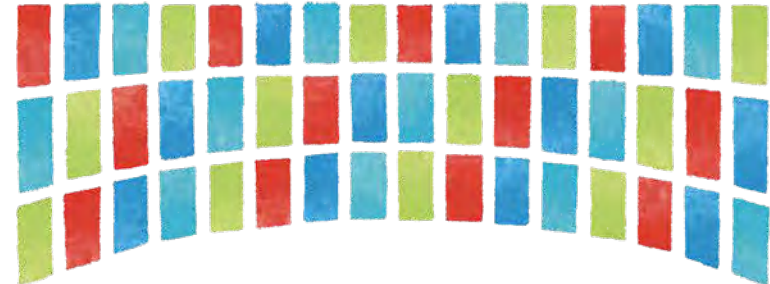
主页

<http://www.kodomo.go.jp/chinese/index.html>

リサイクル適性(A)

この印刷物は、印刷用の紙へリサイクルできます。

(2023.10)



欢迎光临 /

国立国会图书馆

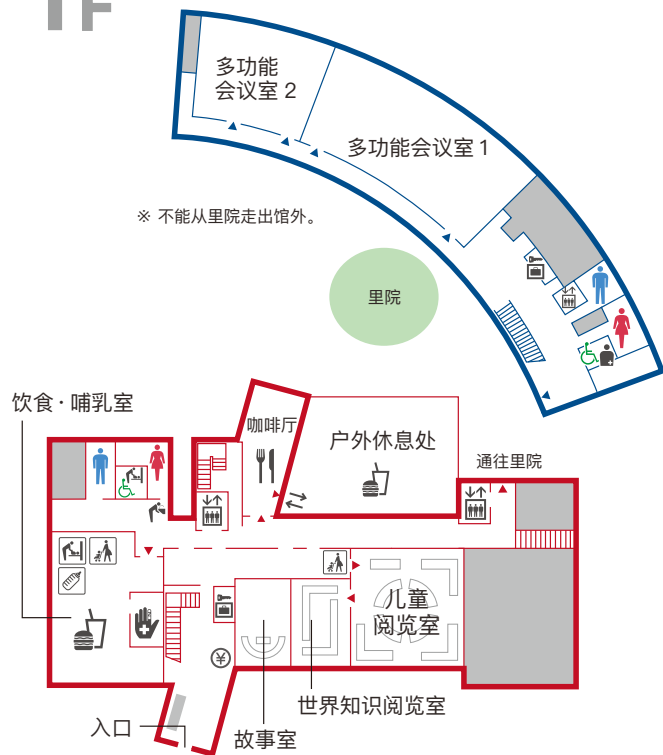
国际儿童图书馆

International Library of Children's Literature

National Diet Library



1F



2F



3F



儿童阅览室

有以幼儿及小学儿童为读者对象的图书,例如,经典绘本、故事书、知识类图书等。

世界知识阅览室

有介绍世界各国和区域的儿童书籍。

故事室

举行儿童绘本朗读会和讲故事聚会。

多功能会议室 1·2

举行有关儿童书籍以及儿童读书的演讲会、研修会、儿童活动等。

青少年研究室

有有助于初高中生调查研究的书籍。

少儿图书展廊

展出从明治时代到现代日本儿童图书的历史。

少儿图书研究资料室

为研究儿童书籍的读者提供文献资料。利用时需办理手续。有国内外儿童书籍、研究儿童书籍的工具书、以及日本现行教科书,为读者提供开架阅览服务。阅览闭架文献,请在资料室电脑上提交借阅请求。

大厅

除举行介绍国际儿童图书馆历史和魅力的展览以外,还举办儿童音乐会等活动。

展览厅

以各种不同的主题,举办介绍儿童图书的展览会。

休息室

透过玻璃幕墙,可以看到创建时的外墙和门窗隔扇。

书库

本馆和新馆都设有书库,总共可以容纳约 100 万本书籍。(只有员工可以进入。)



禁止事项

- ▲ 请勿在指定地点以外拍照
- ▲ 请勿在指定地点以外打电话·饮食
- ▲ 请勿吸烟 (全馆禁烟)



男士卫生间

救护室

咖啡厅



女士卫生间

存包柜

饮水机



多功能卫生间

兑换机

饮食空间



人工造口者
专用卫生间

哺乳室

电梯

尿布台

婴儿车停放场