

mein

DAS MAGAZIN FÜR EIN LEBENSWERTES BIELEFELD | JUNI 2019

REPORT

SO LÄUFT'S

WO UNSER WASSER HERKOMMT

EINFACH FRISCH:

Wo das Bielefelder Trinkwasser herkommt

EINFACH LADEN:

Mit BiCharge@Home bequemer zu Hause Strom tanken

EINFACH HINGEHEN:

Die Servicestellen der Stadtwerke Bielefeld Gruppe



ERLEBEN

04

Frisch aus der Tiefe
Wo das Bielefelder
Trinkwasser herkommt

12

Auf der Tonspur
Wenn der Betriebshof der
Stadtwerke zur Bühne wird

14

Bielefeld smart machen
Der neue Stadtwerke-Geschäftsführer
Rainer Müller im Gespräch

VERSTEHEN

07

Große Geschichte(n)
Vor fast 130 Jahren ging das
erste Wasserwerk in Betrieb

08

So geht's weiter
Glasfaserverkabelung im Haus und
private Ladestation fürs Elektroauto

10

Drei für alle Fälle
Das gibt es in den Servicestellen
der Stadtwerke Bielefeld Gruppe

ENTDECKEN

16

Unsere Stadt
Neue Bewerbungsphase für Azubis
und andere News aus der Gruppe

18

Lebenswertes Bielefeld
#daseinsfürsorge – unsere Stadt
in Zahlen und Fakten



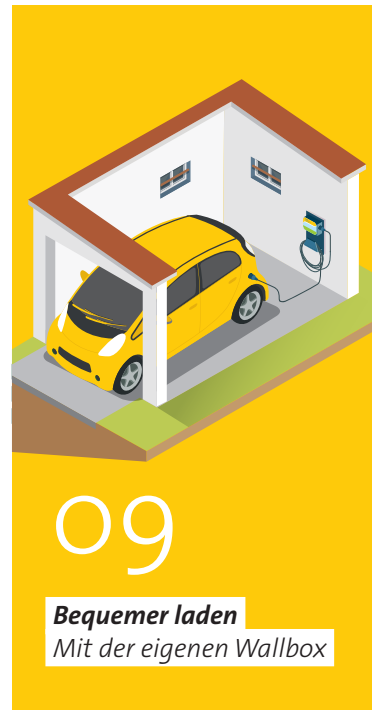
12

Auf der Tonspur
Die Klangschicht startet wieder



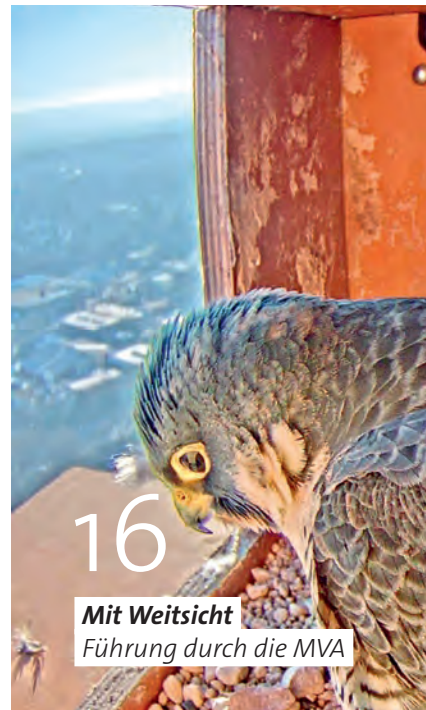
04

Klare Sache
Wo das Trinkwasser herkommt



09

Bequemer laden
Mit der eigenen Wallbox



16

Mit Weitsicht
Führung durch die MVA



07

Gut versorgt
Trinkwasser für Bielefeld



10

Was bekommen Sie wo?
Servicestellen der Stadtwerke Bielefeld Gruppe

Fotos: Michael Adamski; Bielefeld Marketing; Sebastian Rütger; Markus Ohl; Stadtwerke Bielefeld Archiv; Illustrationen: Territory/Miriam Frömming/Georg Goonitz/Petra Nienstedt



„Mit dem Ausbau des Glasfasernetzes wird Bielefeld immer smarter.“

Rainer Müller Geschäftsführer Stadtwerke Bielefeld



MEHR ÜBERS
**BIELEFELDER
TRINKWASSER**
[stadtwerke-bielefeld.de/
trinkwasser](http://stadtwerke-bielefeld.de/trinkwasser)

„Wir sind mit der Wasserqualität
sehr glücklich und zufrieden.“

Olaf Kulaczewski

AM URSPRUNG
Olaf Kulaczewski von den Stadtwerken
Bielefeld ist verantwortlich für die Trink-
wassergewinnung. Seit 1890 versorgt
Wasserwerk 1 die Stadt.

Frisch aus der

TIEFE

Woher kommt das Bielefelder Trinkwasser? Wie gut ist es und gibt es auch genug? Bei einer Wanderung in Bielefeld-Sennestadt erfährt man mehr.

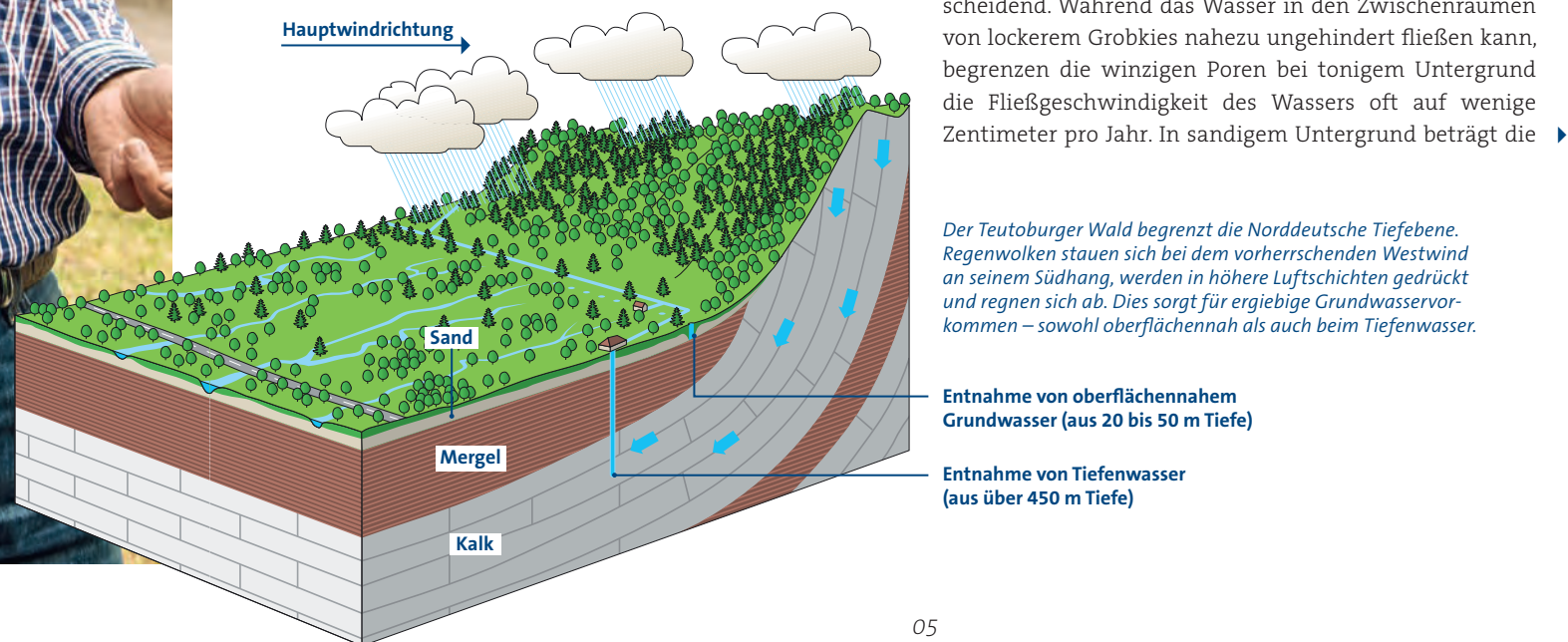
Die Spur des Wassers beginnt in Bielefeld-Sennestadt in der Paderborner Straße 245. Dort, am Wasserwerk 1, startet eine außergewöhnliche Führung: die Trinkwasserwanderung. Wasserwerk 1 ist eines von 15, das die Stadtwerke Bielefeld betreiben, und gleichzeitig das älteste. »1890 wurde es in Betrieb genommen«, erklärt Olaf Kulaczewski den knapp 20 Teilnehmern der Tour. »Ganz früher gab es öffentliche Brunnen, aus denen die Bevölkerung Wasser holte«, weiß der Leiter der Wassergewinnung, heute fördern die Stadtwerke in 154 Brunnen knapp 20 Millionen Kubikmeter Wasser pro Jahr.

Wie viel Wasser am Tag benötigt wird, hängt auch von den Außentemperaturen ab, erklärt Kulaczewski:

So gingen am 1. Januar 2018 rund 42.500 Kubikmeter an die Haushalte, während es am heißen 2. August des Jahres 72.000 Kubikmeter waren. »Auch wenn wir im letzten Jahr eine Dürreperiode hatten, so bestand doch keine Gefahr, dass wir kein Wasser mehr hätten liefern können«, beruhigt der Experte die Teilnehmer.

Die Wasserwanderung führt über das weiträumige Gelände des Wasserwerks. Zunächst geht es an einer trockengelegten Teichanlage vorbei, die mit ihren Steinfragmenten an ein altes Römerbad erinnert, und dann weiter zu einem eher unscheinbaren Brunnen, den Kulaczewski mit einem speziellen Dreikantschlüssel öffnet. »Hier beträgt die Brunnentiefe zwischen 14 und 16 Metern«, so der Leiter der Wassergewinnung. Dabei deutet er auf die gut sichtbaren Hänge des Teutoburger Walds. »Wenn es regnet und das Wasser in den Boden dringt, läuft es langsam den Berg hinunter, direkt in unsere Richtung.« Für die Fließgeschwindigkeit sei die Bodenbeschaffenheit entscheidend. Während das Wasser in den Zwischenräumen von lockerem Grobkies nahezu ungehindert fließen kann, begrenzen die winzigen Poren bei tonigem Untergrund die Fließgeschwindigkeit des Wassers oft auf wenige Zentimeter pro Jahr. In sandigem Untergrund beträgt die

WASSERKREISLAUF UND HEUTIGE WASSERGEWINNUNG IN DER SENNE





AUS DEM GRUND
Die Stadtwerke Bielefeld fördern ihr Trinkwasser ausschließlich aus Grundwasser. Vom Wasserwerk wird das Wasser in Hochbehälter auf dem Teuto-Kamm gepumpt.

durchschnittliche Fließgeschwindigkeit rund zehn Meter pro Tag. In tiefen Formationen kann Grundwasser nur noch langsam oder überhaupt nicht mehr fließen, sodass es dort mehrere Tausend Jahre verbleiben kann.

ALLES, WAS DER KÖRPER BRAUCHT

Weiter geht es zur Pumpstation des Wasserwerks. Auf dem Weg dorthin kommen die Teilnehmer ins Gespräch. »Ich finde es spannend, zu erfahren, wo das Wasser herkommt«, meint etwa Andrea Siefert. Sie arbeitet im Sanitärbereich, so wie auch Dietmar Kusch. Er ist überzeugt, »dass es einfach wichtig ist, eine Sensibilität dafür zu entwickeln, wie wertvoll das Wasser ist, und dass wir diese Ressource mehr schätzen sollten«.

Wie gut das Trinkwasser ist, bestätigt auch Kulaczewski. »Im Leitungswasser ist alles drin, was der Körper braucht«, unterstreicht er. Um diese Qualität zu gewährleisten, würden täglich Wasserproben entnommen. »Wir sind mit der Wasserqualität sehr glücklich und zufrieden«, betont der Experte. Zu deren Sicherstellung muss aber auch einiges getan werden. Da seit Jahren eine fortschreitende Versauerung der oberen Bodenschichten und des Grundwassers stattfindet, wird bei einigen Brunnen das frisch geförderte und leicht saure Wasser über Kalkstein geleitet und so neutralisiert. Wie schmeckt eigentlich das frisch aus der Erde gepumpte Wasser? Die Teilnehmer sich einig: »Einfach lecker.« ■



KLARE SACHE

#daseinsvorsorge

NACHHALTIG

Nur wenn nicht mehr Wasser gefördert wird als sich neu bildet, bleiben die Ökosysteme intakt und die Wasservorkommen auch in Zukunft verfügbar. Die Stadtwerke Bielefeld, zuständige Behörden und Umweltverbände beobachten intensiv, ob die Wasserentnahmen Natur und Landschaft beeinflussen.

GUT UND SICHER

Die Senne ist im Bereich der Wassergewinnungsanlagen nur dünn besiedelt. Es gibt kaum Industrie und 90 Prozent des Geländes oberhalb der Trinkwasserbrunnen bestehen aus Wald. Große Teile des Waldes gehören den Stadtwerken oder sind langfristig gepachtet, deshalb erfolgt die Waldwirtschaft nach den Vorgaben der Wasserwirtschaft.

Da ein reiner Nadelwald den Boden versauert, ersetzen die Stadtwerke Bielefeld auf 650 Hektar Waldfläche seit Jahren die früher angepflanzten Nadelwald-Monokulturen durch Laub- oder Mischwälder.

TRINKWASSERFÜHRUNG

Sie wollen auch hautnah erleben, wo das Bielefelder Trinkwasser herkommt? Dann haben Sie beim Trinkwasser-Energie-Spaziergang am 6. Juli Gelegenheit dazu. Die Tour führt vom Wasserwerk 2 zum Umspannwerk Süd.

Anmelden unter: (05 21) 51-43 67

GROßE GESCHICHTE(N)

1889



AM JAHNPLATZ wird ab 1889 das Wasserleitungsnetz gebaut (Blick in Richtung heutige Elsa-Brändström-Straße). 1890 geht das erste Wasserwerk in Betrieb. Unten rechts wird eine neue Transportpumpe installiert.

1890



1971



Trinkwasser für BIELEFELD

Wohnten 1850 knapp 10.000 Menschen in Bielefeld, waren es 1890 bereits 40.000. Nur wenige Meter tiefe Hausbrunnen lieferten Trinkwasser, das Abwasser floss über die Gosse ab bzw. versickerte. Die unhygienischen Zustände änderten sich erst 1890, als das erste Wasserwerk im Sprungbachtal in der Senne in Betrieb ging. Parallel waren die 12,5 Kilometer lange Versorgungsleitung Richtung Bielefeld und die Hochbehälter auf dem Sparrenberg entstanden. 1906 wurden ein zweites Wasserwerk in der Senne sowie weitere Wasserhochbehälter errichtet. 1929 nahmen die Stadtwerke ihr drittes Wasserwerk am späteren Flugplatz Windelsbleiche mit zwölf Brunnen in Betrieb. Zehn Jahre später folgte der Bau des Wasserwerkes 04 am Kreuzkrug in Lipperreihe. Eingemeindungen, Bevölkerungswachstum und Industrieansiedlungen ließen den Bedarf ab den 1950er-Jahren weiter steigen. Durch die Erschließung von Tiefenwassern Ende der 1970er-Jahre wurde der gestiegene Bedarf gesichert. Heute betreiben die Stadtwerke Bielefeld 13 ihrer insgesamt 15 Wasserwerke in der Senne.

Glasfaser im Haus?

SO GEHT'S WEITER

Seit Sommer 2018 treibt BITel den Glasfaserausbau in Bielefeld voran. Damit die Haushalte die schnellen Bandbreiten nutzen können, ist eine passende Verkabelung im Gebäude nötig.

BITel verlegt das Glasfaserkabel bis in den Hausanschlussraum. Die Installation schließt mit dem Hausübergabepunkt (HÜP) ab. Für die Verkabelung im Haus ist der Hauseigentümer zuständig. Bei der Verbindung vom BITel-Netzabschluss (ONT) mit der Fritz!Box gibt es verschiedene Möglichkeiten:

GLASFASERVERKABELUNG

Sie ist die zukunftssichere Lösung. Ein Glasfaserkabel wird vom HÜP bis in die Wohnung verlegt. Die aktiven Komponenten ONT und Fritz!Box schließen dort direkt an.

NETZWERKVERKABELUNG

Ein Netzkabel wird vom HÜP bis in die Wohnung verlegt. In diesem Fall wird der ONT am HÜP und die Fritz!Box in der Wohnung installiert.

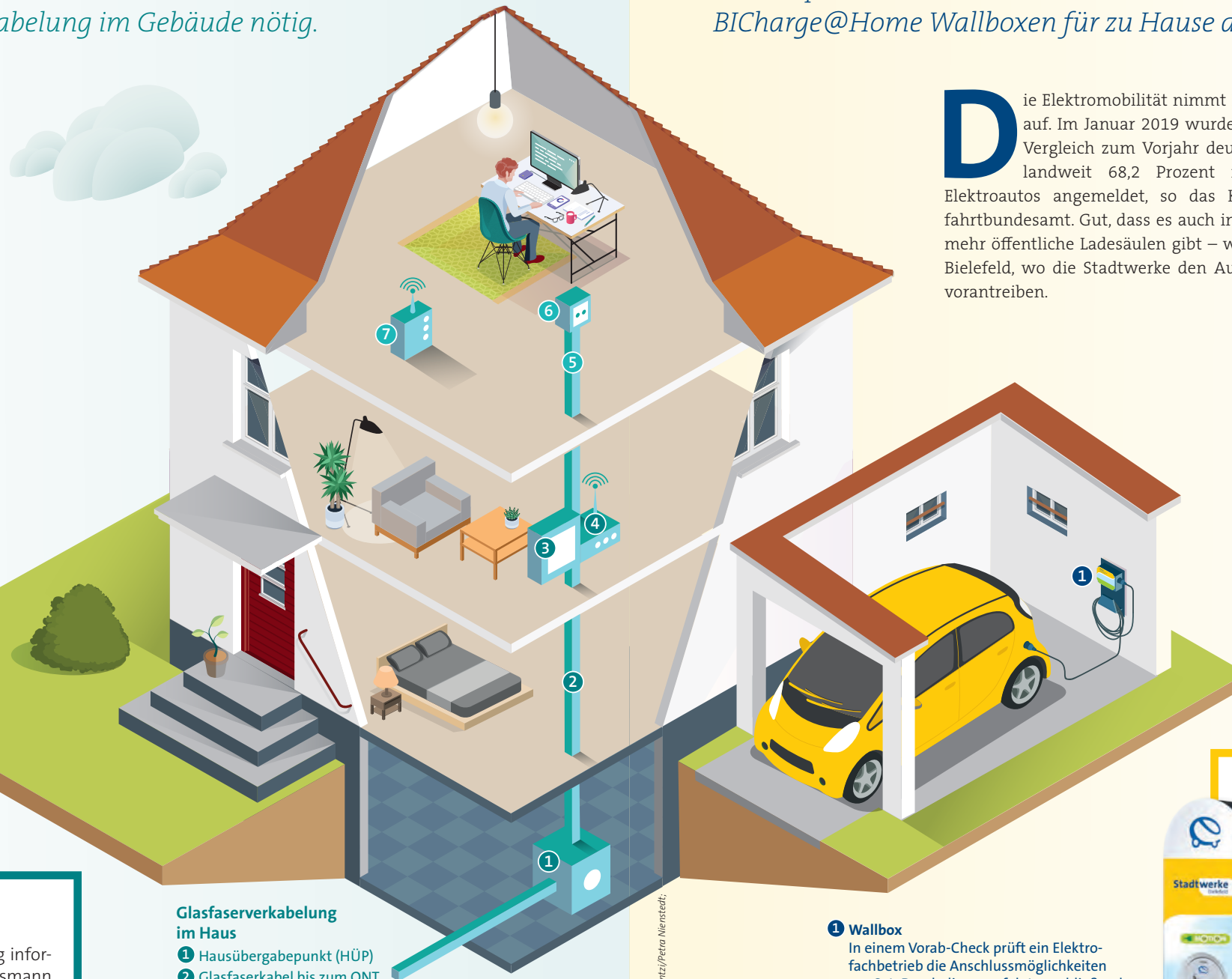
POWERLINE ODER CUD-ADAPTER

Ist es nicht möglich, Glasfaser- oder Netzkabel zu verlegen, sind Powerline oder CuDa-Adapter die Alternative. Powerline-Adapter nutzen das vorhandene Stromnetz, CuDa-Adapter die vorhandene Telefonverkabelung. Der Nachteil: Die volle Bandbreite steht oft nicht zur Verfügung.

KOMPETENT VERKABELT

Über die Installation der Inhouse-Verkabelung informieren Elektrofachbetriebe wie die Firma Bosmann Elektrotechnik in Werther. Sie berät BITel-Kunden gerne vor Ort über die Möglichkeiten.

bosmann-elektrotechnik.de
BITel.de/glasfaserinstallationsflyer



- Glasfaserverkabelung im Haus**
- 1 Hausübergabepunkt (HÜP)
 - 2 Glasfaserkabel bis zum ONT
 - 3 Signalwandler (ONT)
 - 4 Fritz!Box
 - 5 Optional: Netzkabel
 - 6 Optional: Netzabschlussdose
 - 7 Optional: WLAN-Repeater zur Verstärkung des Signals

Illustration: Territory/Georg Goronzi/Petra Niemstedt, Stadtwerke Bielefeld

Elektroauto in der Garage?

SO GEHT'S BEQUEMER

Die angenehmste und sicherste Art, ein Elektrofahrzeug zu laden, ist eine private E-Ladestation. Die Stadtwerke Bielefeld bieten mit BICharge@Home Wallboxen für zu Hause an.

Die Elektromobilität nimmt Fahrt auf. Im Januar 2019 wurden im Vergleich zum Vorjahr deutschlandweit 68,2 Prozent mehr Elektroautos angemeldet, so das Kraftfahrtbundesamt. Gut, dass es auch immer mehr öffentliche Ladesäulen gibt – wie in Bielefeld, wo die Stadtwerke den Ausbau vorantreiben.

ZU HAUSE LADEN
 Bequemer und sicherer als an einem öffentlichen Ladepunkt ist es, in der eigenen Garage oder im Carport sein Fahrzeug aufzuladen. Mit BICharge@Home bieten die Stadtwerke Bielefeld alles, was dafür nötig ist.

Und das geht so: Wer interessiert ist, beantragt als Erstes bei den Stadtwerken Bielefeld den kostenfreien Vorab-Check. Dabei werden die technischen Voraussetzungen der Netzinfrastruktur geprüft und eine individuell zugeschnittene Lösung angeboten. Danach wählen Kunden im Angebot eine von drei Wallboxen aus. Diese haben eine Ladestärke von 3,7, 11 oder 22 kW. Je höher die Leistung, desto kürzer muss ein Fahrzeug geladen werden.

FÖRDERGELD VOM LAND
 Wer sich für eine Wallbox mit 11 kW beziehungsweise 22 kW entscheidet und sie mit Ökostrom betreibt, kann sich über Fördermittel des Landes Nordrhein-Westfalen bis zu 50 Prozent der Kosten für eine Wallbox erstatten lassen.

- 1 Wallbox
 In einem Vorab-Check prüft ein Elektrofachbetrieb die Anschlussmöglichkeiten vor Ort. Durch diesen erfolgt anschließend auch die Installation der E-Ladestation in der Garage oder im Carport.

RUND 3.600 LADEPUNKTE

Die Stadtwerke Bielefeld haben für ihre öffentlichen Ladestationen ein Bezahlssystem eingeführt. Fahrer von Elektrofahrzeugen können entweder einen Ladestromvertrag abschließen oder nach Herunterladen der **eCharge-App** auch vertragsfrei ihr Auto aufladen. Die Stadtwerke Bielefeld kooperieren mit Innogy, die deutschlandweit mit rund 3.600 Ladepunkten zu den größten Betreibern zählt.

stadtwerke-bielefeld.de



DREI FÜR ALLE FÄLLE

Arminia-Tickets, Gutscheine, KombiTickets – die Servicestellen der Stadtwerke Bielefeld Gruppe können noch viel mehr.



Jahnplatz Nr. 5

Kundenzentrum der Stadtwerke Bielefeld Gruppe

Jahnplatz Nr. 5
KUNDENZENTRUM



DAS MEHR DER STADTWERKE GRUPPE

- Ausbildungsberatung
- Veranstaltungen, Vorträge und Aktionen
- Geschenkartikel und Gutscheine
- Ticketverkauf für alle Heimspiele des DSC Arminia Bielefeld inkl. Bestellung Dauerkarten
- Anmeldung und Tickets für Veranstaltungen
- Ausflugstipps in die Region
- Verkauf von Rad- und Wanderkarten
- Vermietung von E-Bikes
- Beratung und Vertragsabschluss für cambio CarSharing und flowBie

ENERGIE UND WÄRME

- Beratung zum Strom-, Gas- und Fernwärme-Angebot
- Beratung zu BISolar, BIFlexible und BIHome (mit Termin)
- Annahme Ihrer Zählerstände
- Verleih von Strommessgeräten und Auswertung Ihrer Messergebnisse
- Energie-Effizienzberatung (mit Termin)
- Auskünfte zu Wasserhärte und Wasserqualität

BÄDER, SAUNEN UND EISBAHN

- Geldwertkarten und Gutscheine für die Bielefelder Bäder, Saunalandschaften und die Eisbahn
- Informationen zu Schwimm- und AquaFitness-Kursen

BUS & BAHN

- Bundesweite Fahrplanauskünfte
- Tickets für WestfalenTarif und NRW-Tarif
- Verkehrsmittelübergreifende Mobilitätsberatung inkl. Elektromobilität
- Mobilitätsberatung für große und kleine Firmen, z. B. zum JobTicket (mit Termin)
- Werbung auf und in Bussen und StadtBahnen (mit Termin)
- KombiTicket-Angebote für Veranstalter und Organisationen (mit Termin)

INTERNET, TELEFON UND TV

- Beratung und BITel-Tarifabschlüsse
- Wechselservice für Neukunden
- Informationen zu GIGABITel – dem Glasfaserausbau in Bielefeld



Kundenzentrum Jahnplatz Nr. 5

Mo. bis Fr. 9 bis 19 Uhr, Sa. 10 bis 16 Uhr
Telefon (05 21) 51-15 55
jp5@stadtwerke-bielefeld.de



Kundenzentrum Historische Turbinenhalle

Service rund um Ihre Energie- und Wasserversorgung

DAS BEKOMMEN SIE HIER

- Änderung Ihrer Daten (Adresse, Name, Bankverbindung etc.)
- Umzugsmeldungen (An- und Abmeldung)
- Beratung zum Strom-, Gas- und Fernwärme-Angebot
- Annahme Ihrer Zählerstände
- Einlösung Ihrer Bonuspunkte
- Änderung der Beitragshöhe Ihrer Abschlagszahlungen
- Begleichung von Rechnungen und Abschlagszahlungen in bar oder mit EC-Karte
- Barauszahlungen für Guthaben aus Jahres- und Schlussrechnungen
- Individuelle Zahlungsvereinbarungen



Stadtwerke
Bielefeld



Kundenzentrum Historische Turbinenhalle

Schildescher Straße 16
Mo. bis Fr. 8.30 bis 17 Uhr, Do. bis 18 Uhr
Telefon (05 21) 51-90
info@stadtwerke-bielefeld.de



ServiceCenter moBiel

Tickets und Beratung rund um Bus & Bahn

DAS BEKOMMEN SIE HIER

- Bundesweite Fahrplanauskünfte
- Tickets für WestfalenTarif und NRW-Tarif
- Änderungen Ihres Abos im WestfalenTarif
- Fahrpreisbescheinigungen
- Beratung und Buchung von Gruppenfahrten
- SparrenExpress, Sparrenmobil und OldtimerBahn: Tickets und Vermietungen
- Anmeldung und Tickets für Veranstaltungen
- Hilfe bei Fundsachen in Bussen, StadtBahnen und der WestfalenBahn
- Hilfe bei Automatenstörungen
- Spezieller Beratungsplatz für Hörgeschädigte



ServiceCenter moBiel

in der StadtBahn-Haltestelle Jahnplatz
Mo. bis Fr. 7.30 bis 18 Uhr, Sa. 8.30 bis 14 Uhr
Telefon (05 21) 51-45 45
info@moBiel.de

Auf der TONSPUR

Klangschicht – am 28. und 29. Juni wird das Betriebsgelände der Stadtwerke wieder zur Bühne für Kunst und Musik.

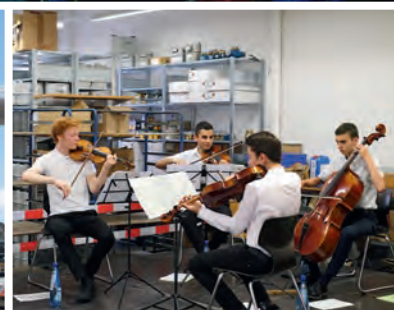
Es ist ein einzigartiges Kulturspektakel:

An zwei Sommerabenden bespielen rund 250 Bielefelder Künstlerinnen und Künstler das Betriebsgelände der Stadtwerke Bielefeld, Schildescher Straße 16: Chorgesang in Besprechungsräumen, Akkordeons in der Tischlerei, Percussion im Kraftwerk ... Bei freiem Eintritt schlendert das Publikum ab 19 Uhr über das Gelände und entdeckt Kunst und Musik der Musik- und Kunstschule an Orten, die für Strom, Wärme und Trinkwasser in Bielefeld sorgen. Im anschließenden Orchesterkonzert verzaubern die Bielefelder Philharmoniker unter freiem Himmel vor der Industriekulisse von Kraftwerk und Kühlturm. Und als nächtlicher Ausklang darf die hiesige Jazz-Szene nicht fehlen: Ab 22.15 Uhr laden drei Ensembles des Bunker Ulmenwall zum Jazz-Nachschlag in die Kfz-Werkstatt und ins Ausbildungszentrum ein. Zwei mitreißende Abende zum Genießen jenseits aller Schubladen von E- und U-Kultur! Übrigens: Die Klangschicht findet auch bei Regen statt.

TIPP:

Am 29. Juni findet auch der Tag der offenen Ausbildung statt und informiert Jugendliche im Ausbildungszentrum über berufliche Perspektiven.

H Mit der StadtBahn zur Klangschicht:
Linie 1 bis Sudbrackstraße oder
Linie 2 bis Beckhausstraße



Konzerte unter freiem Himmel und in Werkstätten – das Betriebsgelände der Stadtwerke Bielefeld wird zum Gesamtkunstwerk.

Fotos: Thorsten Ulmsla

Meine Lieblingszeit in Bielefeld

In den
Frei- und
Hallenbädern,
Saunen und auf
der Eisbahn
der BBF

Meine Freibäder

- Schröttinghausen
- Naturbad Brackwede
- Senner Waldbad
- Gadderbaum
- Jöllenbeck
- Dornberg
- Hillegossen
- Wiesenbad

Meine Bäder und Saunen

- ISHARA Familienbad & Saunawelt
- Familienbad & Sauna Heepen
- Sportbad & Sauna AquaWedde
- SennestadtBad

Meine Eisbahn

- Oetker-Eisbahn

www.bbf-online.de

BBF | Bielefelder Bäder und Freizeit GmbH | Europa Platz 1 | 33613 Bielefeld



TOLLE GEWINNE FÜR *mein* REPORT-LESER

HABEN SIE AUFMERKSAM MITGELESEN?

Finden Sie zu den Fotoschnipseln die richtige Seite und kreuzen Sie die richtige Antwort an. Sie können auch im Internet teilnehmen:
lebenswertes-bielefeld.de/gewinnspiel

- 1. Preis:** 100-Euro-Gutschrift auf Ihre Wasserrechnung der Stadtwerke Bielefeld
- 2. – 4. Preis:** Stadtrundfahrt mit dem Sparrenmobil für je 2 Erwachsene und 2 Kinder
- 5. – 15. Preis:** je 2 BBF-Bad-Tickets

Coupon ausfüllen, ausschneiden und bis zum **5. Juli 2019** abschicken an:
Stadtwerke Bielefeld GmbH | *mein* REPORT
Schildescher Str. 16 | 33611 Bielefeld

Es besteht kein Anspruch auf Barauszahlung oder Umtausch eines Gewinns. Der Rechtsweg ist ausgeschlossen, Mitarbeiterinnen und Mitarbeiter der Unternehmensgruppe Stadtwerke Bielefeld sowie deren Angehörige können nicht teilnehmen. Informationen zum Umgang mit personenbezogenen Daten finden Sie unter www.lebenswertes-bielefeld.de/datenschutz.html

Wie heißen die Wanderfalken, die seit zehn Jahren an der MVA brüten?

- August und Melli
 Wanda und Falk
 Harry und Sally

Erkennen Sie diese Bildausschnitte?



Seite



Seite



Seite

Name, Vorname

Straße, Hausnummer

PLZ, Ort

IM GESPRÄCH

»WIR WOLLEN BIELEFELD SMART MACHEN«

Seit Januar ist Rainer Müller neuer Geschäftsführer der Stadtwerke Bielefeld – in gemeinsamer Verantwortung mit Martin Uekmann. Im Interview spricht der 52-Jährige über seine ersten Erfahrungen im Unternehmen und seine Ziele.

HERR MÜLLER, SIE SIND SEIT JANUAR GESCHÄFTSFÜHRER DER STADTWERKE BIELEFELD. WIE HABEN SIE DIE VERGANGENEN MONATE ERLEBT?

Als neuer Geschäftsführer habe ich in den letzten Monaten sehr viele Gespräche mit Mitarbeiterinnen und Mitarbeitern geführt. Ich schätze die positive Unternehmenskultur, kenne die Herausforderungen, vor denen wir stehen, und bin auch sehr optimistisch in Bezug auf die Entwicklungsmöglichkeiten der Unternehmensgruppe.

WELCHE KÖNNTEN DAS SEIN?

Als Energieversorger vor Ort stehen wir für Verlässlichkeit. Investitionen von mehr als 200 Millionen Euro in erneuerbare Energien und Infrastruktur verdeutlichen unser Engagement, dass wir die vereinbarten Klimaschutzziele erreichen wollen. Außerdem haben wir den Vorteil, nah am Kunden zu sein. Dies gilt es zu nutzen und weiterzuentwickeln. Eine besondere Rolle wird dabei die Digitalisierung spielen. Gemeinsam mit der Stadt wollen wir Bielefeld »smart« machen. Dazu gehört auch der flächendeckende Ausbau eines Glasfasernetzes und moderne Mobilitätsangebote. Und auch der Gesundheitsaspekt ist ein Teil kommunaler Daseinsvorsorge. Zu uns kommen die Bielefelderinnen und Bielefelder in die Bäder zum Schwimmen und Schwitzen.

WAS IST FÜR SIE DAS BESONDERE DER STADTWERKE BIELEFELD GRUPPE, WAS ZEICHNET SIE AUS?

Sie schafft auf vielfältige Weise Mehrwert für ein lebenswertes Bielefeld. Unsere Stärke liegt in der Infrastruktur, von der die Bielefelder täglich profitieren. Sie sichert zum Beispiel die Versorgung mit Strom und Wärme wie auch eine attraktive Mobilität. Und ich komme noch mal auf die Kundenorientierung zu sprechen: Mit unseren drei Kundenzentren – Jahnplatz Nr. 5, ServiceCenter moBiel und der Turbinenhalle – sind wir vor Ort und für unsere Kunden immer erreichbar. Diese Nähe ist ganz wichtig, sie ist die Basis für das Vertrauen, das uns Privatkunden und Geschäftskunden entgegenbringen. Und nicht zuletzt: Wir sind mit rund 2.400 Mitarbeiterinnen und Mitarbeitern ein attraktiver

Foto: Stadtwerke Bielefeld/Weit-Mette

ERFAHRENER EXPERTE

Rainer Müller ist Diplom-Volkswirt, 52 Jahre alt, verheiratet und gebürtiger Rheinländer. Er blickt auf eine langjährige Berufserfahrung in der Energiewirtschaft zurück. Darüber hinaus ist ihm die Zusammenarbeit mit der Stadt sehr wichtig. »Gemeinsam mit der Stadt werden wir zum Beispiel unsere Stadt noch smarter machen.

Hier können wir unsere Kompetenzen mit unserer Infrastruktur hervorragend einbringen.«

Arbeitgeber – familienfreundlich, gesundheitsorientiert und mit guten Entwicklungschancen – auch für unsere 150 Auszubildenden.

NEWS AUS UNSERER STADT

Was ist los in Bielefeld? Hier erfahren Sie Neues und Überraschendes

FLUGVERSUCHE IN 100 METER HÖHE

Zwei junge Falken sind geschlüpft – durch die Livecam konnte jeder, der wollte, das Brüten und Füttern der Wanderfalkenfamilie an der Bielefelder Müllverbrennungsanlage hautnah miterleben. Inzwischen wurden die Jungen beringt und sind sogar schon flügge! Da die Eltern seit zehn Jahren zu ihrem Brutplatz zurückkehren, durften Bielefelderinnen und Bielefelder auf mitreden-bielefeld.de darüber abstimmen, wie das Paar heißen soll: »Wanda und Falk«, so wird es auch auf einem Namensschild am Brutkasten stehen.

Die ersten Falken flogen übrigens schon 2005 um die drei blauen Schornsteinrohre der MVA Bielefeld. Erfolgreich brüteten sie im Nistkasten in 100 Meter Höhe, der von Auszubildenden in Kooperation mit dem Bielefelder Naturschutzbund gebaut wurde. Seitdem haben bereits 26 Falkenjunge auf der obersten Arbeitsplattform der MVA das Licht der Welt erblickt.

Exklusive Führung für meinReport-Lesende

Was passiert eigentlich mit unserem Restmüll? Das und vieles mehr lässt sich bei einer Führung in der MVA Bielefeld erkunden! Die Teilnehmer blicken in den Abfallbunker und in den Kessel, besichtigen die Turbine und erfahren, wie aus



Jetzt sind sie schon flügge – die Jungfalken im Nistkasten der MVA.

Abfall klimaschonend Strom und Fernwärme erzeugt wird. Zum Abschluss geht's hoch auf 35 Meter. Bitte melden Sie sich telefonisch bis zum 5. August bei Ulrike Bollrath unter (05 21) 51-43 64 an. Termin: 22.8.2019, 14 bis 16.30 Uhr, ab 16 Jahren. Bitte beachten Sie unsere Sicherheitshinweise: interargem.de/sicherheitshinweise-mva



AquaFitness-Marathon

Die ganze Bandbreite der AquaFitness-Kurse lernen Sie am Sonntag, 7. Juli von 11 bis 15 Uhr im Senner Waldbad kennen. Unter Anleitung qualifizierter Trainer nehmen Sie nach Lust und Puste an kurzen Kurseinheiten teil – und gönnen sich bei Obst und Wasser auch mal eine Pause. Teilnehmen können Waldbad-Gäste auch ohne vorherige Anmeldung zum regulären Eintrittspreis. Bei schlechtem Wetter findet der AquaFitness-Marathon am 18. August statt. bbf-online.de



Sparrenmobil

Stadtführung mit der Bimmelbahn

Bis zum 13. Oktober ist die Ausflugsbahn in Bielefeld unterwegs: An jedem 2. Sonntag des Monats geht's jeweils um 11 und 13 Uhr auf große Stadtrundfahrt für Groß und Klein. Während der Fahrt vom Bunnemannplatz zur Sparrenburg und zurück erzählt ein Stadtführer Spannendes und Kurioses zu unserer Stadt. Tickets gibt es für 10 Euro bzw. 5 Euro ermäßigt im Jahnplatz Nr. 5, im ServiceCenter moBiel und direkt im Sparrenmobil. Kinder unter sechs Jahren fahren kostenlos und in Begleitung eines Erwachsenen. moBiel.de

Gute Aussichten

Die Bewerbungsphase läuft auf Hochtouren



Ausbildung – so geht Zukunft. Wer eine spannende Ausbildung mit guten Zukunftschancen sucht, bewirbt sich online für 2020. Acht Ausbildungsberufe und drei Studiengänge stehen zu Wahl – vom Fachangestellten für Bäderbetriebe bis hin zum Elektroniker für Betriebstechnik oder zum Bachelor of Science (m/w/d). Alle Infos gibt es hier: lebenswertes-bielefeld.de/ausbildung



Dürkopp Tor 6

Neue Endhaltestelle im StadtBahn-Netz

Ab Juli gibt es eine neue Haltestelle im StadtBahn-Netz: Die Bauarbeiten am Dürkopp Tor 6 schreiten gut voran, aktuell geht es an den Feinschliff. Zunächst wird die Linie 3 die Haltestelle anfahren – bis die Bauarbeiten rund um Marktstraße und Krankenhaus abgeschlossen sind. So werden das Berufsbildungswerk BAJ und das Jugendgästehaus direkt an das StadtBahn-Netz angeschlossen. Ein Hochbahnsteig ermöglicht den barrierefreien Ein- und Ausstieg – ein großes Plus für Eltern mit Kinderwagen, Rollstuhlfahrer und viele Senioren.

Impressum & Kontakt

mein REPORT – Das Magazin für ein lebenswertes Bielefeld erscheint dreimal pro Jahr und wird an alle Haushalte in Bielefeld verteilt (ausgenommen Briefkästen mit Aufkleber »Keine Werbung!«).

mein REPORT-Ausgaben zum Herunterladen: lebenswertes-bielefeld.de/mein-report

HERAUSGEBER Stadtwerke Bielefeld GmbH, Christina Augel (verantw. Redakteurin), Marcus Lufen (verantw. im Sinne des Presserechts), Schildescher Straße 16,

33611 Bielefeld, Telefon (05 21) 51-78 13, christina.augel@stadtwerke-bielefeld.de, lebenswertes-bielefeld.de, facebook.com/Stadtwerke.Bielefeld.Gruppe
TITELFOTO GettyImages / Earth Trotter Photos
REALISATION UND GESTALTUNG TERRITORY CTR GmbH

DRUCK Bonifatius GmbH
Karl-Schurz-Straße 26
33100 Paderborn



Kundenservice der Stadtwerke Bielefeld Gruppe

Jahnplatz Nr. 5: Mo. – Fr. 9 – 19, Sa. 10 – 16 Uhr, Tel.: (05 21) 51-15 55

Info-Hotlines: Mo. – Fr. 7.30 – 20, Sa. 9 – 16 Uhr
Stadtwerke Bielefeld: (05 21) 51-43 91
BITel: (05 21) 51-51 55
BBF: (05 21) 51-14 00

24-Stunden-Telefonservice: moBiel: (05 21) 51-45 45
Störung BITel: (05 21) 3 29 31 11
Störung Strom: (05 21) 51-41 40
Störung Gas und Wasser: (05 21) 51-42 50

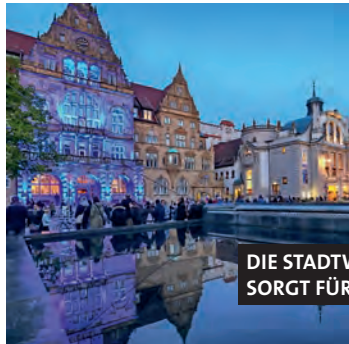
LEBENSWERTES BIELEFELD

in Zahlen und Fakten
#daseinsvorsorge



150
AZUBIS

Mit neun Ausbildungsberufen und vier dualen Studiengängen ist die Stadtwerke Gruppe einer der größten Ausbildungsbetriebe in Bielefeld und ganz OWL.



run & roll day,
Nachtansichten,
Klangschicht ...

DIE STADTWERKE BIELEFELD GRUPPE
SORGT FÜR SPANNENDE EVENTS

EHRENSACHE

Wir fördern ehrenamtliches Engagement ...
für Umwelt, Soziales, Sport, Kunst und Kultur.



FEST VERWURZELT

Die Stadtwerke Bielefeld gibt es schon seit 1856.

2.400
Mitarbeiter/-innen

versorgen Bielefeld mit Energie, Wärme, Wasser, Mobilität, Telekommunikation und Freizeitangeboten.

164.246

HAUSHALTANLAGEN
WERDEN VON UNS MIT
STROM VERSORGT.



WBI

Die Senne ist das
Hauptgewinnungsgebiet
für Trinkwasser.

Hier betreiben wir 13 von insgesamt 15 Wasserwerken, die über 154 Brunnen und ca. 1.600 km Rohrleitungen verfügen. 2018 wurden die Bielefelder mit 19,69 Mio. m³ Wasser versorgt.

214,5 km lang ist das Fernwärmenetz in Bielefeld.

SIEBEN &
ZWANZIG
ELEKTRO-LADESÄULEN

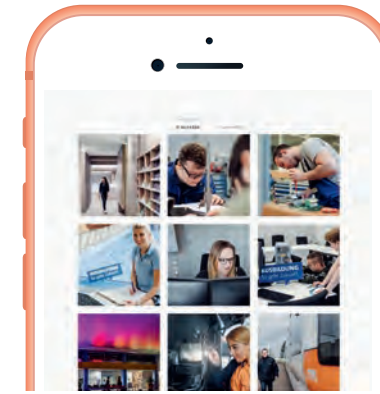
mit jeweils zwei Ladepunkten für Elektroautos haben die Stadtwerke in Bielefeld errichtet. Und es kommen ständig neue hinzu.



HAUSHALTANLAGEN
BEZIEHEN GAS VON DEN
STADTWERKEN.

57.264

60
MILLIONEN
Fahrgäste
fahren im Jahr
mit Bussen
und Bahnen
von moBiel.



1.226 Abonnenten
folgen uns auf Instagram.
#wirsinddiegruppe



„Unser Ziel ist es, in zehn bis zwölf Jahren ein flächendeckendes Glasfaserangebot in der gesamten Stadt anzubieten.“

Martin Uekmann
Stadtwerke-Geschäftsführer

ca. 3.000 km

lang ist das Kupferkabel- und Glasfasernetz der BITel.

NEUN UND
NEUNZIG

CAMBIO
CARSHARING
FAHRZEUGE
WERDEN VON
BIELEFELDERN
GETEILT.

5 0 0 0 M E T E R

beträgt die durchschnittliche Entfernung zwischen den 1.041 Bus- und StadtBahn-Haltestellen.

DAS BESTE, WAS DEM MÜLL PASSIEREN KANN

2018 machte die interargem aus Müll 363,5 Mio. kWh Strom und 560,1 Mio. kWh Fernwärme. Das deckt den Strombedarf von ca. 130.000 Haushalten und den Wärmebedarf von 37.000 Haushalten.



1.200.000

BADEGÄSTE
HABEN 2018 DIE
ACHT FREIBÄDER
UND VIER
HALLENBÄDER
DER BBF BESUCHT.

290.000
Tonnen

an fossilen CO₂-Emissionen spart die MVA Bielefeld jährlich im Vergleich zu einem konventionellen Kraftwerk ein.

Gesamt-Wasserfläche
aller Hallenbäder der BBF
in Bielefeld:

2.786,25 m²



118.000

Eisläufer standen in der Saison 2018/19 auf der Oetker-Eisbahn.

Ausbildung 2020

STADTWERKE
BIELEFELD



Foto: Susanne Freitag

Die Stadtwerke Bielefeld Gruppe ist mit ihren Unternehmen der führende Dienstleister in den Bereichen Strom, Wasser, Wärme, Mobilität, Telekommunikation, Ver- und Entsorgung in Bielefeld und Ostwestfalen-Lippe. Die Bielefelder Bäder sowie die Oetker-Eisbahn runden das Angebot ab. Dabei ist der Konzern mit rund 2.400 Beschäftigten, davon 150 Auszubildende, einer der bedeutendsten Arbeitgeber und Ausbilder in der Region.

Tag der offenen Ausbildung
Samstag, 29. Juni 2019, 9 bis 15 Uhr

Fachkraft im Fahrbetrieb (m/w/d)

Industriekaufmann (m/w/d)

Informatikkaufmann (m/w/d)

Fachinformatiker (m/w/d)

(Systemintegration)

Elektroniker (m/w/d) für Betriebstechnik

Industriemechaniker (m/w/d)

Anlagenmechaniker (m/w/d)

Bachelor of Arts (m/w/d)

(Betriebswirtschaft)

Bachelor of Science (m/w/d)

(Wirtschaftsinformatik)

Bachelor of Engineering (m/w/d)

(Elektrotechnik)

Fachangestellter (m/w/d) für Bäderbetriebe

Wir freuen uns auf Ihre Online-Bewerbung unter:
www.lebenswertes-bielefeld.de/ausbildung



Stadtwerke Bielefeld GmbH | Personalmanagement

Regina Budde | Telefon (05 21) 51-47 60