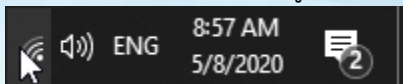
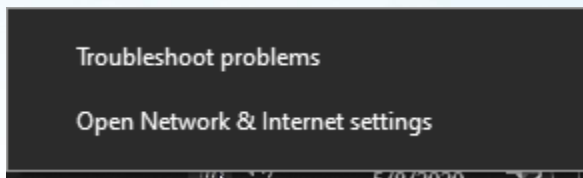


วิธีการสร้าง VPN เชื่อมต่อกับ มหาวิทยาลัยราชภัฏลำปาง สำหรับ Windows 10

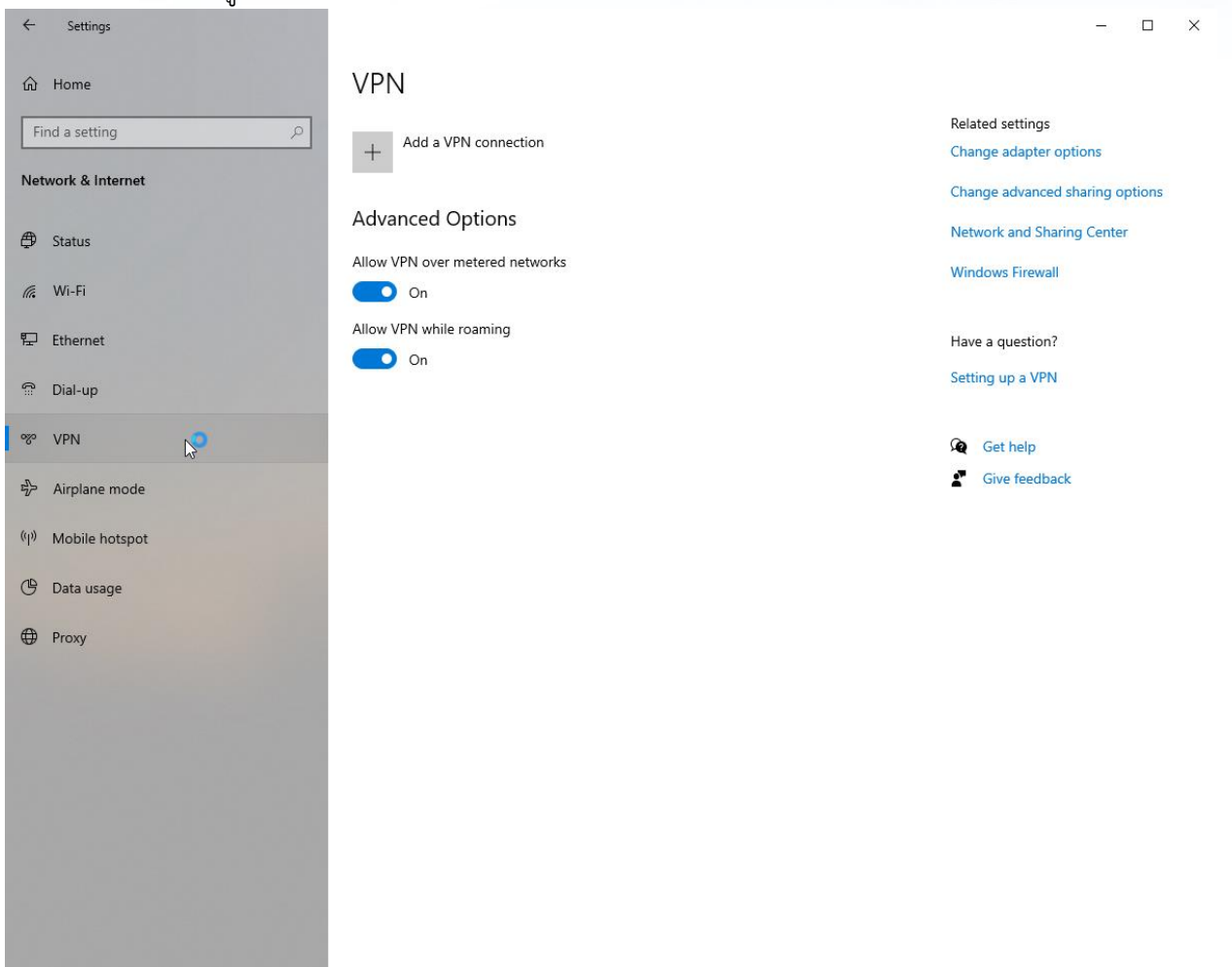
1. คลิกขวาตรงเครื่องมือตามรูปภาพ จะได้ดั่งภาพที่ปรากฏ



2. คลิกเลือก Open Network & Internet setting



3. คลิกเลือกที่ VPN เมนูด้านซ้าย และได้ดั่งภาพด้านขวา

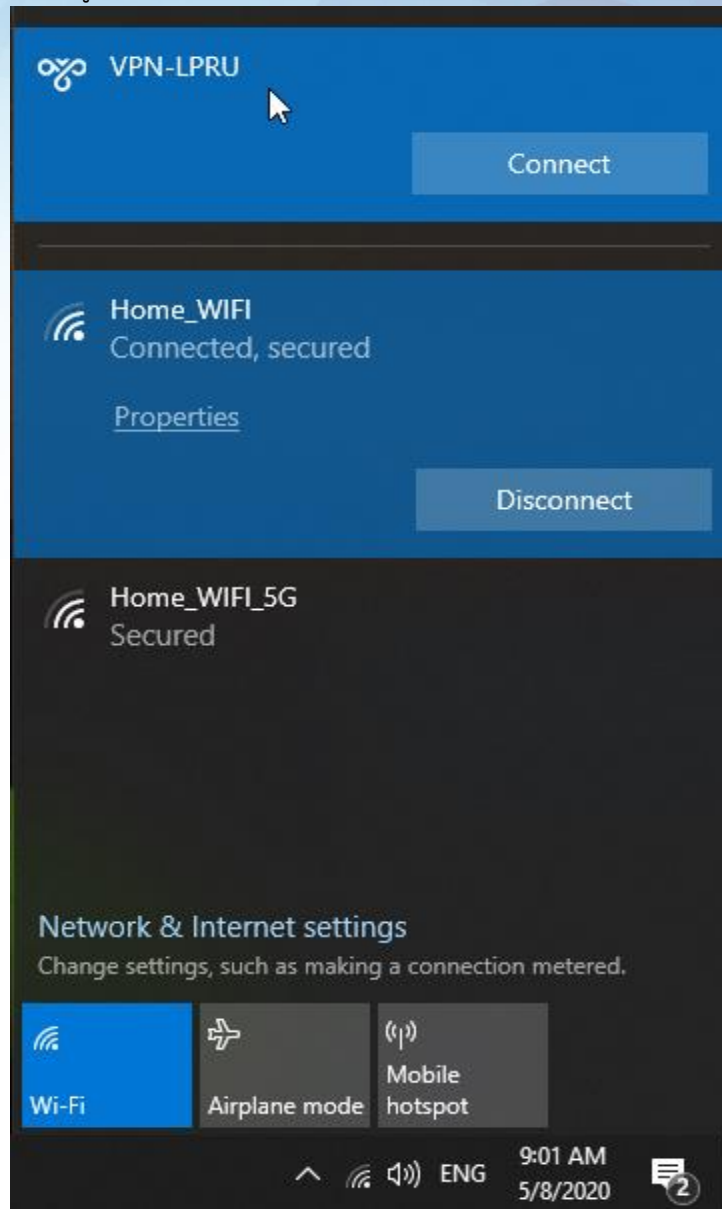


4. เลือก Add a VPN connection เพื่อทำการสร้างการเชื่อมต่อ VPN
 - 4.1 VPN provider เลือกเป็น Windows (built-in)
 - 4.2 Connection Name ใส่ชื่อที่เราต้องการสร้าง ในตัวอย่างเช่น VPN-LPRU
 - 4.3 Sever name or address ใส่เป็น vpn.lpru.ac.th (เป็นของมหาวิทยาลัยราชภัฏลำปาง)
 - 4.4 VPN type เลือกเป็น Point to Point Tunneling Protocol (PPTP)
 - 4.5 Type of sign-in info เลือกเป็น User name and password
 - 4.6 User name (optional) ใส่ ชื่อผู้ใช้ Internet ของมหาวิทยาลัยราชภัฏลำปาง
 - 4.7 Password (optional) ใส่รหัสผ่านที่ใช้จากระบบ internet ของมหาวิทยาลัยราชภัฏลำปาง
 - 4.8 คลิก Save

5. จะได้ชื่อ VPN ตามที่เรากำหนด เพิ่มขึ้นมาใช้งาน



6. คลิกซ้ายที่เครื่องมือตามรูปภาพ จะได้ดังภาพ แล้ว คลิกเลือกที่ VPN ที่เราสร้างขึ้น แล้วกด Connect



7. เมื่อเชื่อมต่อสำเร็จจะขึ้นตามรูปภาพนี้

