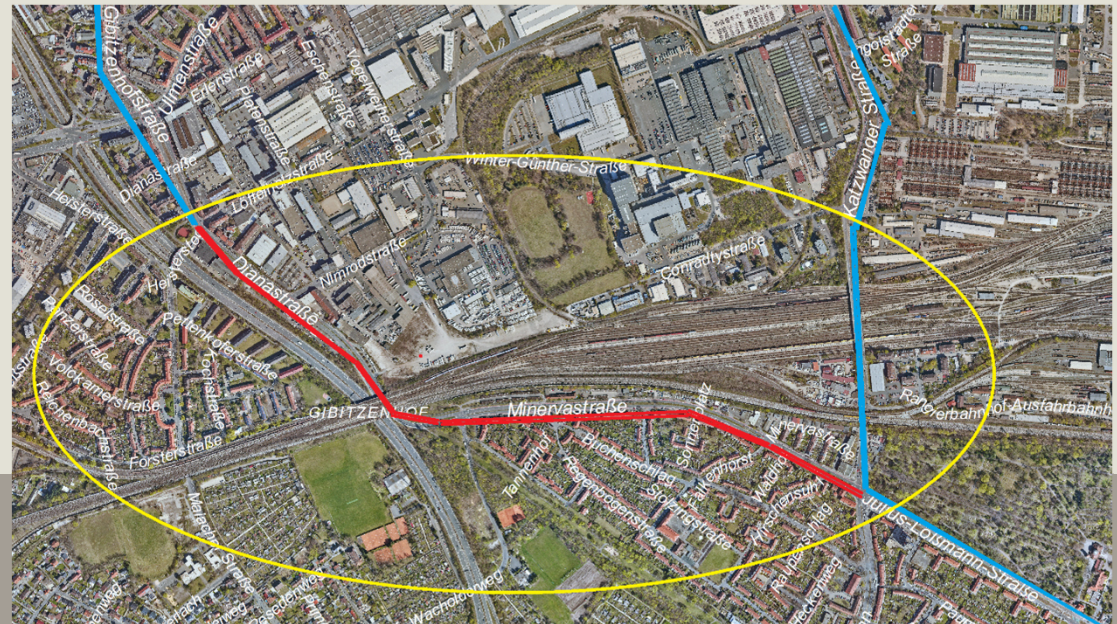


# Besserer Anschluss an Zentrum und Nordstadt für die Gartenstadt – die neue Straßenbahnlinie zwischen Gibitzenhof und Südfriedhof

Informationsveranstaltung  
am 23.03.2022



## Das Projekt-Team stellt vor:

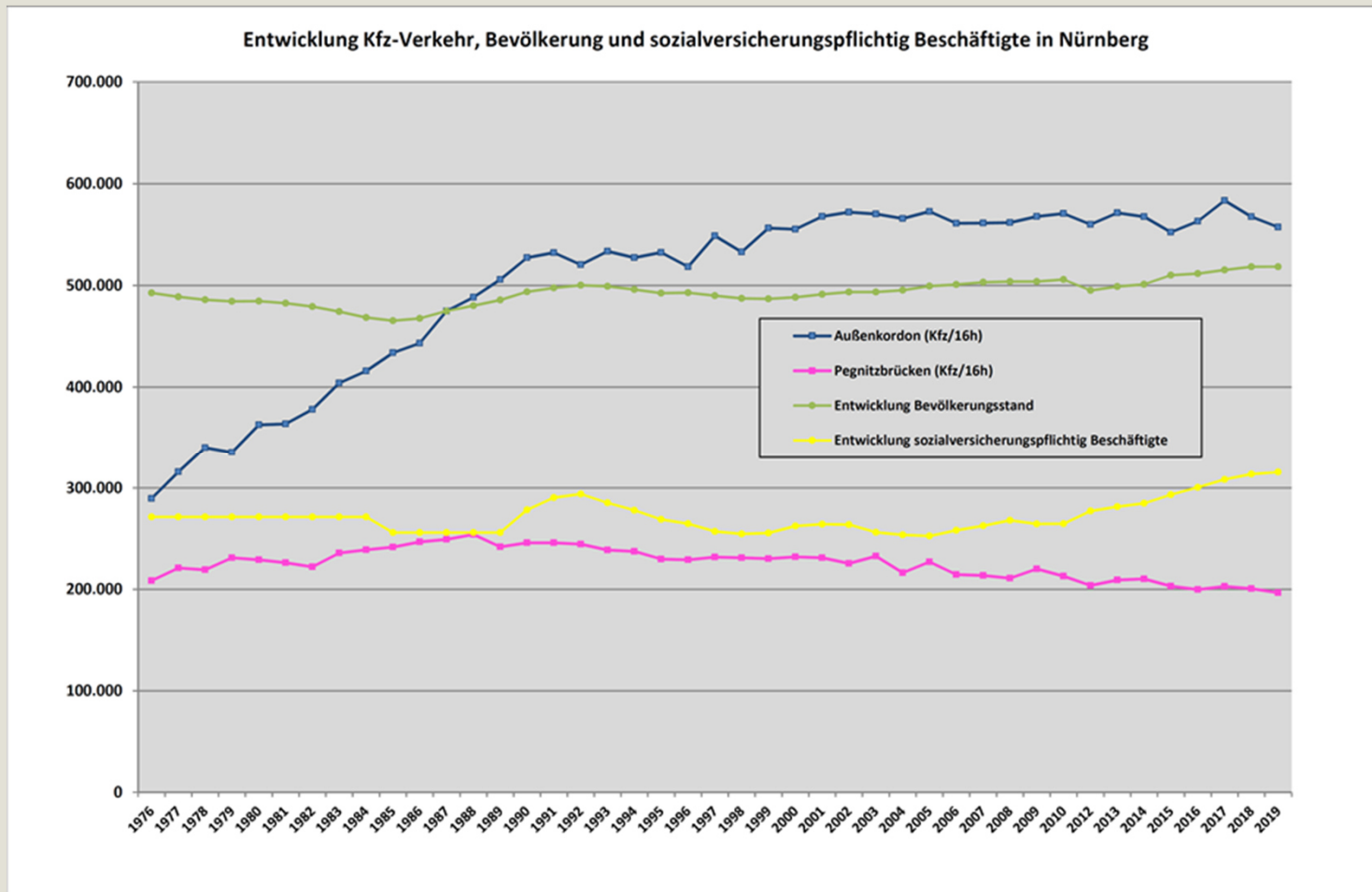
Frank Jülich, Robert Wunder und Ute Behr (Verkehrsplanungsamt)

John Borchers und Michael Weiß (VAG)

Nicole Tobehn und Marcus Bayer (Ingenieurbüro Emch + Berger)

# Ziel der Verkehrsplanung in Nürnberg

.....eine klimaneutrale, zukunftsfähige, gerechte und stadtverträgliche Mobilität



# Mobilitätsbeschluss vom 27.01.2021

„Der öffentliche Personennahverkehr bildet das Rückgrat städtischer Mobilität. Nur wenn aufgrund eines leistungsfähigen ÖPNV-Angebots möglichst viele Menschen auf die Nutzung eines Autos verzichten können, können weitere Flächen für den Fußgänger- und Radverkehr, für Grün und Aufenthaltsqualität geschaffen werden. Darüber hinaus sichert der ÖPNV die Mobilität aller Menschen und hat deshalb für das soziale Leben höchsten Stellenwert.“

**Ein weiterer Ausbau des Liniennetzes und die Verbesserung des bestehenden ÖPNV-Angebotes sind deshalb unerlässliche Grundlage der Stadtentwicklung.**







# Ausgangssituation

## Nahverkehrsentwicklungsplan Stadt Nürnberg

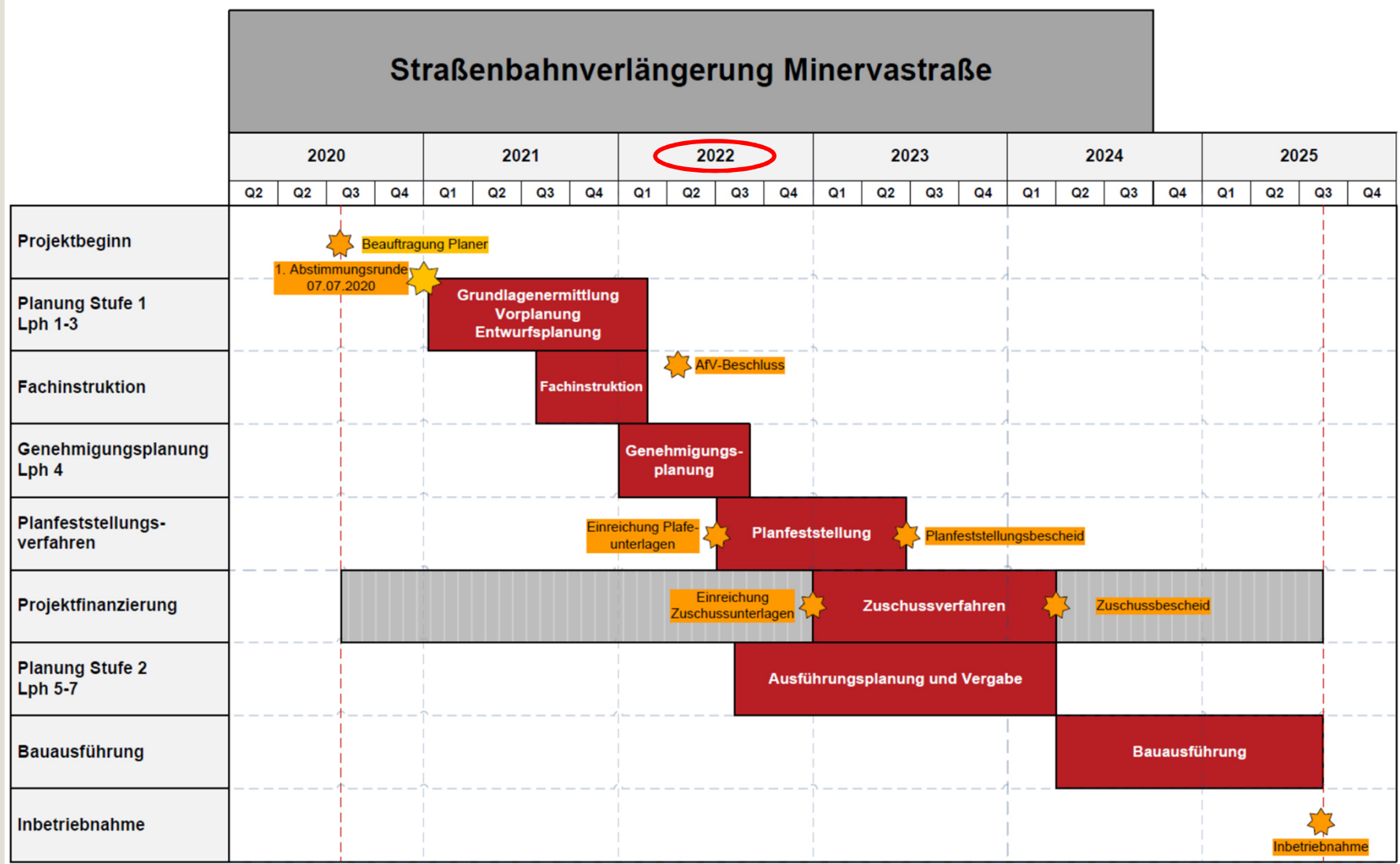
### **Die Beschlüsse im Stadtrat / Verkehrsausschuss:**

- |                   |   |
|-------------------|---|
| <b>24.05.2012</b> | Die Verwaltung wird mit vorbereitenden Arbeiten beauftragt  |
| <b>14.03.2013</b> | Weiterarbeiten an den „Meilensteinen“   |
| <b>19.02.2020</b> | <b>Auftrag an die Verwaltung, die weiteren Planungen für die Neubaustrecke Minervastraße voranzutreiben und die Finanzierung bzw. Zuschussfrage zu klären</b> |

# Eckdaten der Planung

- Streckenlänge:                   ▪ 1,7 km
- Ausbaustandard Tram:       ▪ Rasengleis (Ausnahme Bereich DB-Brücke)  
▪ zweigleisig in Mittellage  
▪ barrierefreie Haltestellen (Gibitzenhof + Minervaplatz)  
▪ neue Wendeschleife Höhe Nimrodstraße  
▪ Gleisabzweig Finkenbrunn
- Infrastruktur-Konzept:       ▪ einstreifige Richtungsfahrbahnen MIV  
▪ Aufweitungen für Abbiegespuren an den Knoten  
▪ Anpassung Radstreifen / Radwege  
▪ vorhandene Bäume soweit möglich erhalten  
▪ neue Bäume pflanzen  
▪ sichere Querungsmöglichkeiten für Fußgänger

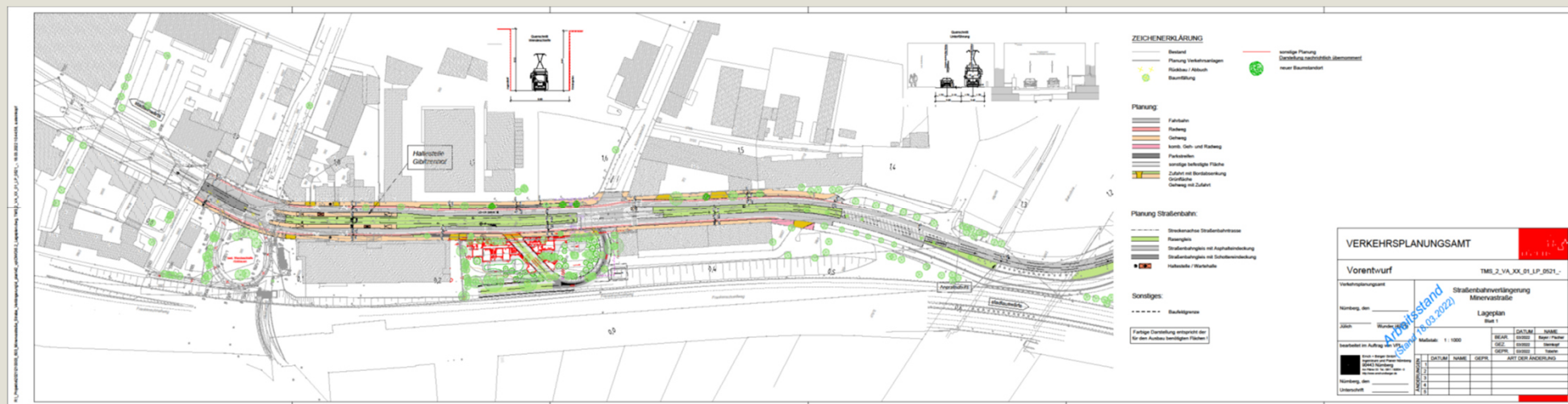
# Projekt-Terminplan





# Planung

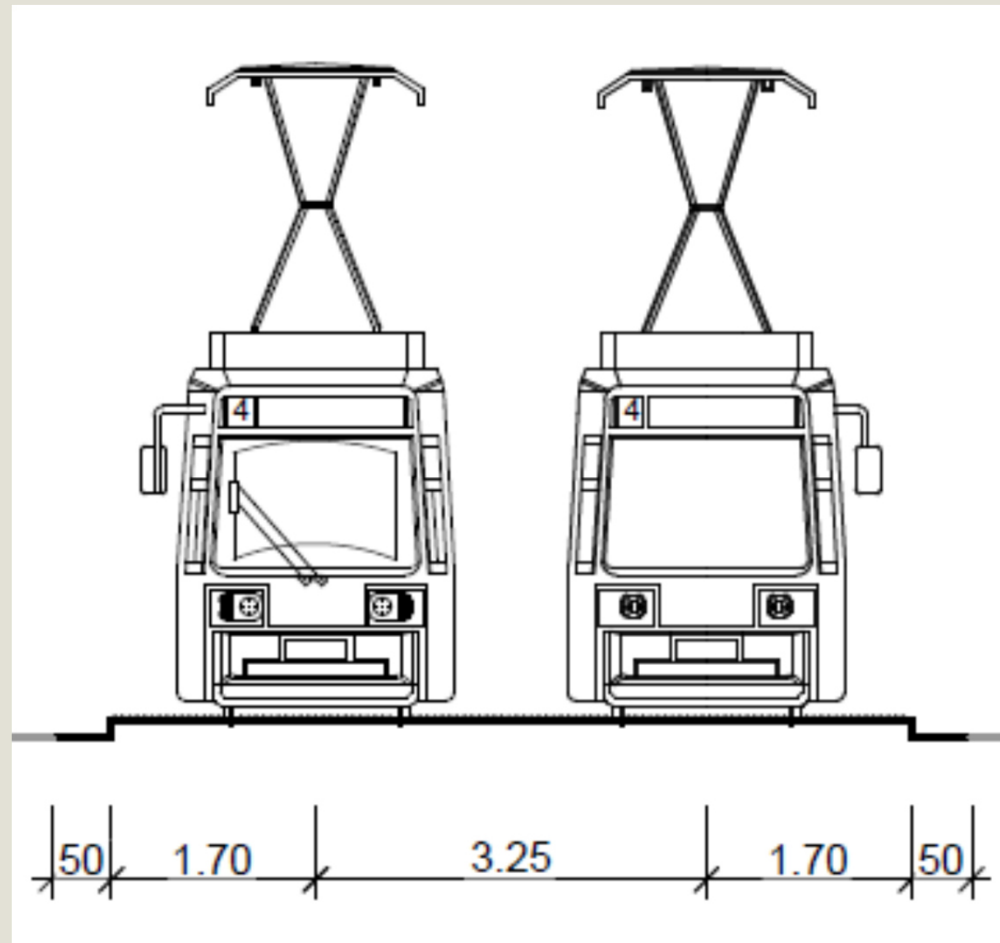
## Abschnitt zwischen Löffelholzstraße und DB-Unterführung





# Planung

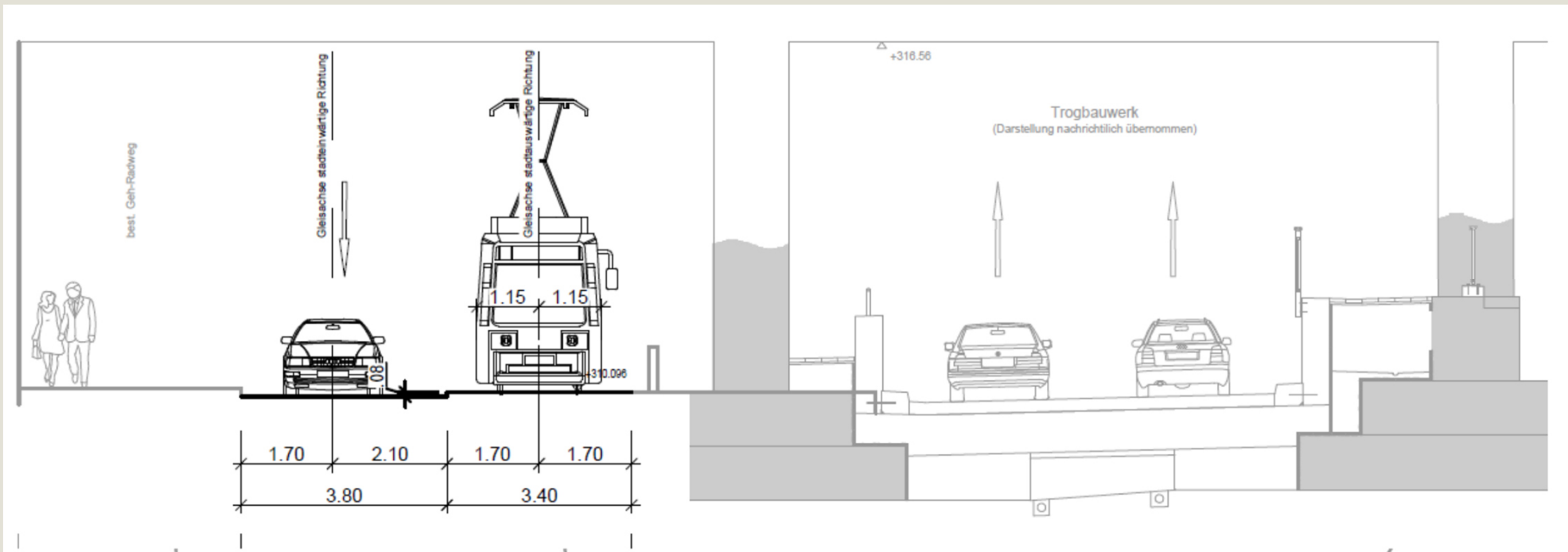
## Querschnitt Rasengleis





# Planung

## Querschnitt DB-Unterführung - Blick in Richtung Finkenbrunn

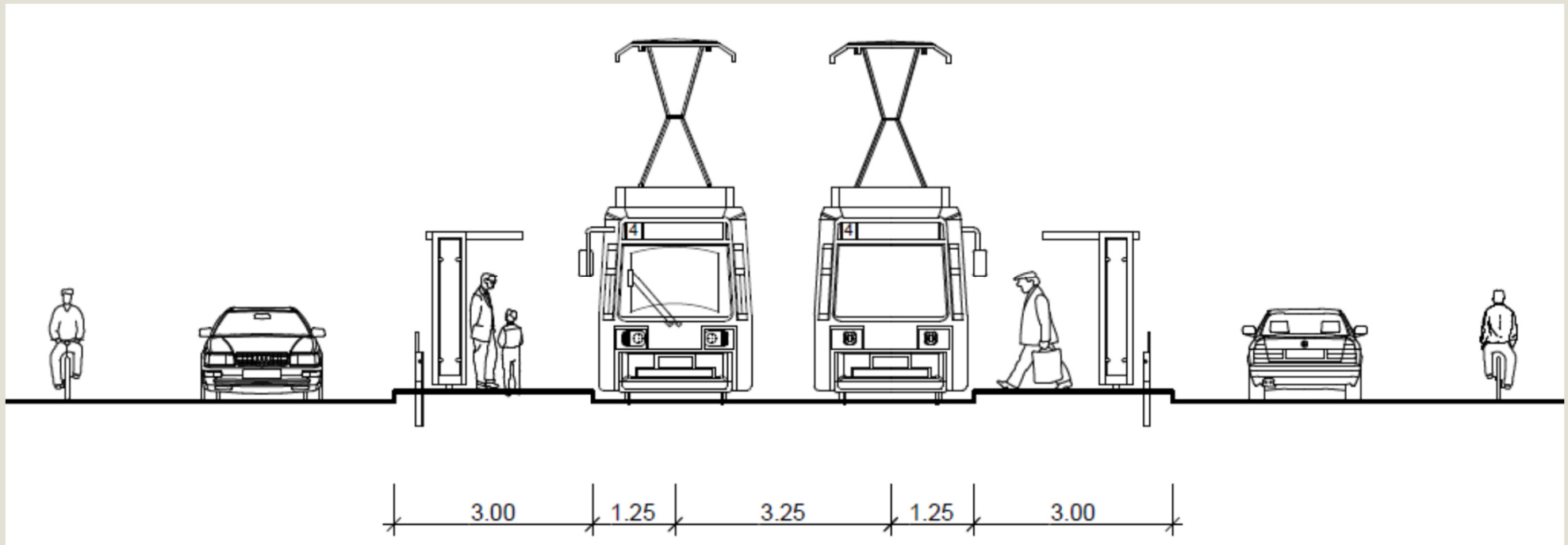


Fahrtrichtung Gibitzenhof

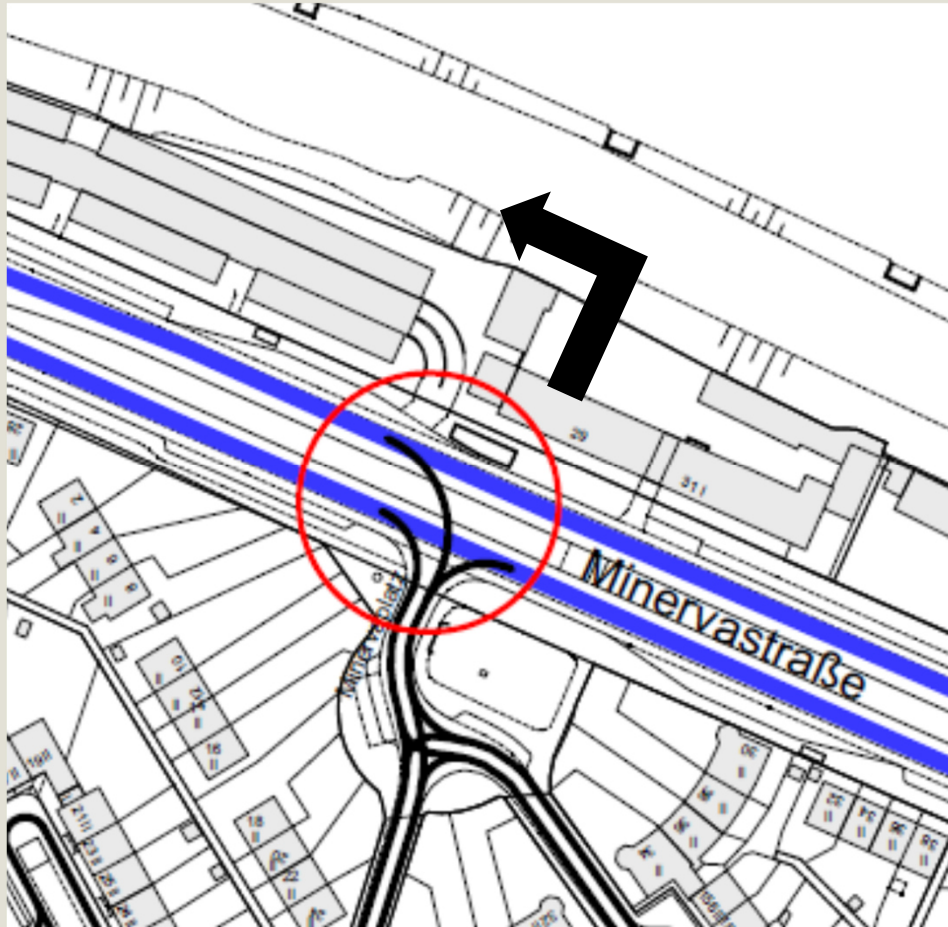
Fahrtrichtung Finkenbrunn

# Planung

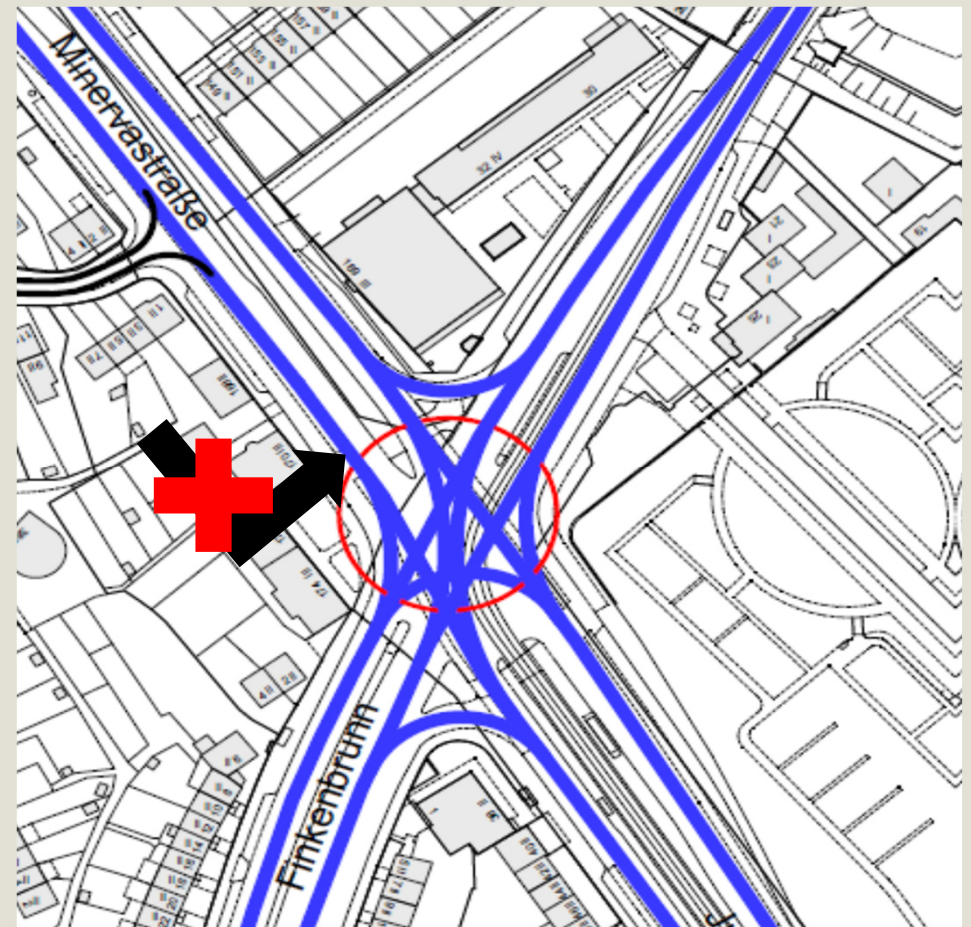
## Querschnitt Haltestelle Minervaplatz



# Änderungen Verkehrssystem



Minervaplatz: zukünftig Linksabbiegen aus dem Gebiet möglich



Finkenbrunn: zukünftig kein Linksabbiegen Richtung Norden



# Blick Richtung Minervaplatz im Bestand



Foto: Claus Hirche



# Visualisierung Planung



Fotomontage: Claus Hirche





Fotomontage: Claus Hirche i. A. des Verkehrsplanungsamtes



## Die nächsten Schritte

- Fertigstellung der Fachgutachten:
  - Umweltverträglichkeitsprüfung (Vorprüfung)
  - spezielle artenschutzrechtliche Prüfung (saP)
  - Landschaftspflegerischer Begleitplan (LBP)
  - Immissionsschutz (Schall, Schwingung/Erschütterung, Baulärm)
- Erstellen der Entwurfsplanung unter Berücksichtigung der Ergebnisse der Fachgutachten

## Die nächsten Schritte

- Planung der Baustellenabwicklung
  - Bau des Stauraumkanals: März 2022 bis Dezember 2024
  - Sanierung Hafenbrücken: März 2023 bis Oktober 2026
  - **Bau der Tramstrecke: April 2024 bis September 2025**
  - DB-Brücke Julius-Loßmann-Straße: ab 2027 bis Ende 2028
- Einreichung der Planfeststellungsunterlagen bei der Regierung v. Mfr. und Start des Planfeststellungsverfahrens mit Auslegung der Planung
- Danach folgen: Ausführungsplanung / Vergabe der Bauleistungen / Bau

**...und die Inbetriebnahme der Strecke im Herbst 2025**

**Vielen Dank für Ihre Aufmerksamkeit !**

Stadt Nürnberg  
Verkehrsplanungsamt  
Lorenzer Straße 30  
90402 Nürnberg

[vpl@stadt.nuernberg.de](mailto:vpl@stadt.nuernberg.de)  
[www.verkehrsplanung.nuernberg.de](http://www.verkehrsplanung.nuernberg.de)