



Primeros Resultados Preliminares

Población Total

2 0 2 2

10,760,028



Mujeres

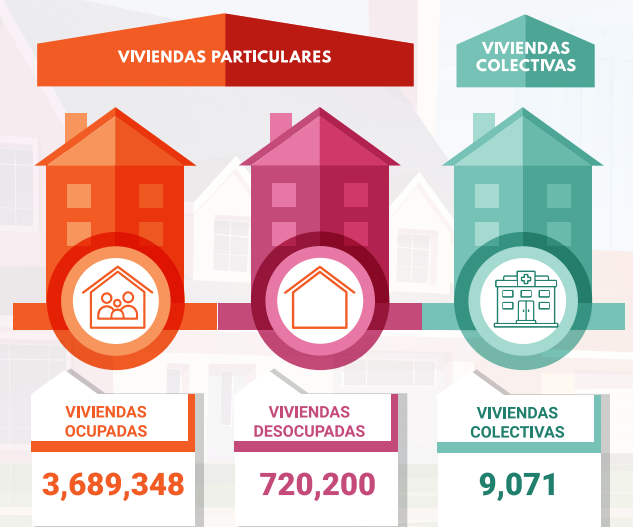
5,437,095



Hombres

5,322,933

Total viviendas 4,418,619



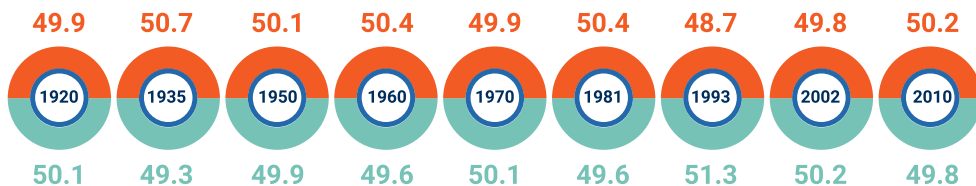
Primeros resultados preliminares

Mujeres



50.5%

Distribución porcentual de la población censada por sexo, según año de levantamiento del censo



Fuente: Oficina Nacional de Estadística. Censo Nacional de Población, 1920; 1935; 1950; 1960; 1970; 1981; 1993; 2002 y 2010.

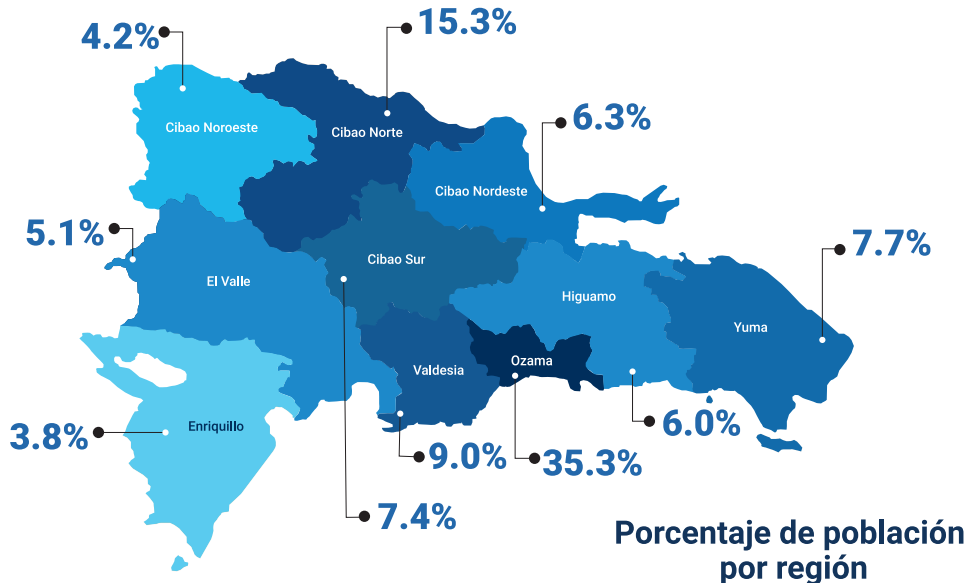
Hombres



49.5%

Población total por región

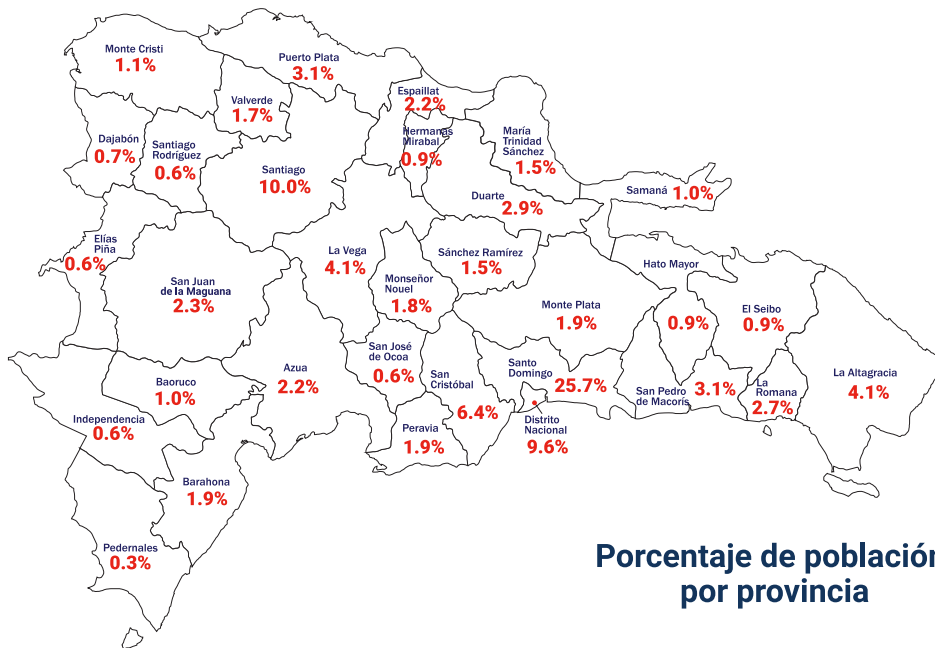
Región de residencia	Población
Cibao Norte	1,646,674
Cibao Sur	800,905
Cibao Nordeste	673,418
Cibao Noroeste	446,701
Valdesia	967,281
Enriquillo	404,668
El Valle	545,761
Yuma	833,143
Higuamo	642,778
Ozama	3,798,699
Total	10,760,028



Porcentaje de población por región

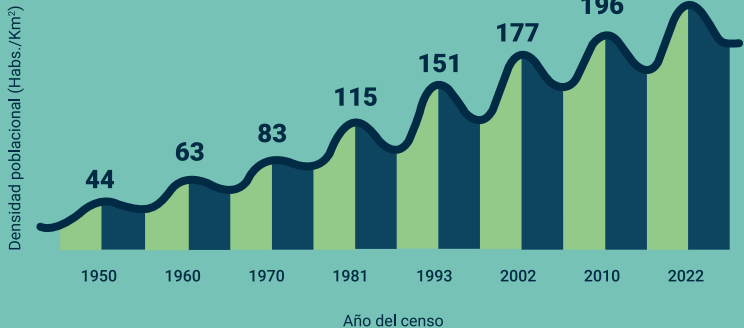
Población total por provincia

Provincia	Población
Distrito Nacional	1,029,110
Azuza	236,478
Baoruco	108,717
Barahona	200,884
Dajabón	74,809
Duarte	308,353
Elias Piña	64,615
El Seibo	99,168
Espaillet	233,636
Independencia	60,692
La Altagracia	445,060
La Romana	287,915
La Vega	442,720
María Trinidad Sánchez	156,633
Monte Cristi	123,519
Pedernales	34,375
Peravia	209,372
Puerto Plata	338,354
Hermanas Mirabal	96,442
Samaná	111,990
San Cristóbal	688,828
San Juan	244,668
San Pedro de Macoris	337,145
Sánchez Ramírez	162,638
Santiago	1,074,684
Santiago Rodríguez	64,635
Valverde	183,738
Monseñor Nouel	195,547
Monte Plata	205,499
Hato Mayor	100,134
San José de Ocoa	69,081
Santo Domingo	2,769,589
Total	10,760,028



Porcentaje de población por provincia

Densidad poblacional (Número de habitantes por kilómetro cuadrado), al año del censo, 1950-2022



Tasa anual media de crecimiento poblacional intercensal, según período 1950-2022

