

## 畠山纪念馆名作展

—琳派名作和与松平不昧有着渊源的珍品—

4月19日(星期五)~6月10日(星期一)

畠山一清(号: 即翁)是株式会社荏原制作所的创始人,同时也是艺术爱好者,长期收集美术品并设立了畠山纪念馆。本展从因设施改建施工而休馆的畠山纪念馆的藏品中精选出茶道、琳派名作,加上与松平不昧有着渊源的珍品一起进行展览。这是在首次在日本中国/四国地区举办的畠山纪念馆展览。



重要文化遗产《唐物肩冲茶入 铭 油屋》,中国,南宋~元朝(13~14世纪),畠山纪念馆藏

## 《anan》、《POPEYE》的设计 新谷雅弘的工作

6月28日(星期五)~9月2日(星期一)

设计师新谷雅弘(居住于岛根县隐岐郡,1943-),参与了由堀内诚一(1932-1987)进行艺术指导的革新性杂志《anan》的创刊(1970),之后在《POPEYE》、《BRUTUS》、《Olive》(均为MAGAZINE HOUSE刊物)中担任艺术指导。本展展示了编辑设计的魅力。



新谷雅弘《POPEYE》封面排版原稿)2023年(重新制作)和《POPEYE》1978年6月10日期封面(c)MAGAZINE HOUSE CO.,LTD.

## 落合朗风展

明朗美术联盟及其致力于实现的世界

9月20日(星期五)~11月4日(星期一,调休)

落合朗风(1896~1937)是活跃于大正至昭和初期的日本画家。1934年创设明朗美术联盟,之后不断发布打破“日本画”固有概念的先驱式作品。让我们在其有着深厚渊源的岛根,思考落合朗风与其同伴们当时是如何描绘未来蓝图而开展活动的。



落合朗风《华严佛》,1931年,鹤布山珍藏寺藏

## 第57届 岛根县综合美术展(县展)

11月16日(星期六)~11月24日(星期日)

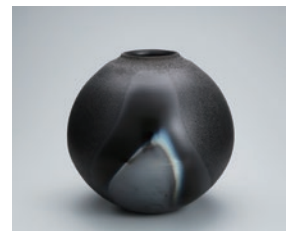
本展将展出在县文化节的艺术展上获奖和入选的作品等。



## 第71届 日本传统工艺展

12月11日(星期三)~12月25日(星期三)

此次展览将展出通过严格审查评选的陶艺、染织、漆器工艺、金属工艺、木竹工艺、人偶、其他工艺7种工艺的作品。以重要无形文化遗产传承人(人间国宝)的作品为代表,展出获奖作品、居住于山阴地区(岛根县、鸟取县)当地的工匠人的入选作品等共计约270件作品。



山本佳靖(鸟取县仓吉市),《烧缔窑变壶》,获得NHK会长奖 ※第70届展出作品

## 基本信息

---

### 开放时间

---

10月 -2月 10:00 - 18:30 (展示室最晚入场时间为闭馆前30分钟)  
3月 -9月 10:00 - 日落后30分

日落时间 [pdf >](#)

### 休馆日

---

每周星期二,新年假期  
※但是,为配合展览会开办日程,休馆日也会变更。

日历 [pdf >](#)

### 交通方式

---

- 从JR松江站步行15分钟
  - 松江市营公交车“南循环内环线”6分钟,在“县立美术馆前”巴士站下车
  - 观光巴士“Gurutto Matsue Lake Line”,在“县立美术馆前”巴士站下车
  - 距离山阴道“松江西lump”约5分钟
- ※根据特别展览的展示日期,关闭日期可能会有所变化。

### 停车场

---

- 国道9号袖师交叉路口向南行驶(请使用从停车场到美术馆入口的地下通道)
- 3小时免费

### 外国人票价

---

	收藏展
普通	300 (240)日元
大学生	200(160)日元
中小学生	免费

- 如果出示有效的护照或者是外国人登记证明,外国游客可享受门票50%优惠(仅限企画展)。
- ( )内价格为20人以上团体票价。
- 同时观看收藏展与企画展时,收藏展的票价可享受半价。
- 企画展入场门票价格有时会有变更,请事先咨询美术馆。(0852-55-4700)

### 作品解说服务

---

使用手机下载“Pocket Curator”应用软件,即可收听美术馆120件收藏作品的解说。  
(有日语,英语,中文,韩语解说。日语与英语附有语音导游。)  
※本服务需下载“Pocket Curator”应用软件。请从以下站点下载该应用程序。

开发者的网站 [link >](#)

### 联络我们

---

岛根县松江市袖师町1-5 〒690-0049 电话 :81-852-55-4700 FAX:81-852-55-4714