

하타케야마 기념관 명품전

-마쓰다이라 후마이 관련 물건과 린파-
4월 19일(금)~6월 10일(월)

주식회사 에바라제작소의 창업자이자 풍류를 즐겼던 하타케야마 잇세이(호: 소쿠오)는 오랫동안 미술품을 수집하여 하타케야마 기념관을 설립했습니다. 이 전시는 시설 개축 공사를 위해 휴관 중인 하타케야마 기념관의 컬렉션 가운데서 차노유, 린파의 명품과 더불어 마쓰다이라 후마이와 관련 있는 물건을 소개합니다. 주고쿠·시코쿠 지역에서 처음으로 개최되는 하타케야마 기념관의 전시회입니다.



중요문화재 <<중국 각진 어깨 차 용기 별명: 아부라야>>
중국 남송~원 시대(13~14세기)
하타케야마 기념관 소장

“anan”, “POPEYE”의 디자인 신타니 마사히로의 작품

6월 28일(금)~9월 2일(월)

디자이너 신타니 마사히로(시마네현 오키군 거주, 1943~)는 호리우치 세이이치(1932~1987)가 아트 디렉션을 맡은 혁신적 잡지 “anan”의 창간(1970)에 참여했으며, 이후 “POPEYE”, “BRUTUS”, “Olive”(모두 매거진 하우스에서 출간)의 아트 디렉터로 일했습니다. 에디토리얼 디자인의 매력을 소개하는 전람회입니다.



신타니 마사히로<<“POPEYE” 표지 레이아웃 원고>>
2023년(재제작)과 “POPEYE”
1978년 6월 10일호 표지 ©매거진 하우스

오치아이 로후전 메이로 미술연맹과 꿈꾸던 세계

9월 20일(금)~11월 4일(월·대체휴일)

오치아이 로후(1896~1937)는 다이쇼 시대부터 쇼와 시대 초기에 걸쳐 활약한 일본 화가입니다. 1934년에는 메이로 미술연맹을 창설하여 ‘일본화’의 기성 개념에 파문을 일으키는 선구적 작품을 연이어 발표했습니다. 로후와 그의 동료들이 어떤 미래를 꿈꾸며 활동했는지, 그와 인연이 깊은 시마네에서 생각해 보겠습니다.



오치아이 로후 <<화염불>> 1931년
가쿠후잔 진조지 절 소장

제 57회 시마네현 종합 미술전(현전)

11월 16일(토)~11월 24일(일)

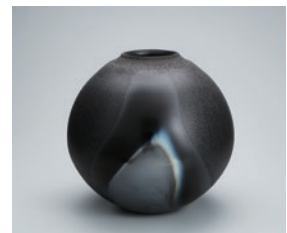
현민 문화제의 미술전 입상·입선작 등을 전시합니다.



제71회 일본 전통 공예전

12월 11일(수)~12월 25일(수)

엄정한 심사를 통해 선정된 도예, 염직, 칠공예, 금속세공, 목공예 및 죽공예, 인형, 기타 공예 등 일곱 분야의 작품을 소개합니다. 인간문화재의 작품을 비롯해 수상작, 산인 지역(시마네현·돗토리현)에 거주하는 작가의 입선작 등 약 270점을 전시합니다.



야마모토 요시아스(돗토리현 구라요시시)
<<초벌 요변항아리>> NHK 회장상
※제70회전 출품 작품

기본 정보

운영시간

10월 - 2월 10:00 - 18:30 (전시실 입장은 폐관 시간 30분 전까지)
3월 - 9월 10:00 - 일몰 후 30분

일몰 시간 체크 [pdf >](#)

휴관일

화요일, 연말연시

※ 단, 기획전의 개최일정에 맞춰 휴관일이 변경될 경우도 있습니다.

휴관일 체크 [pdf >](#)

교통안내

- JR마쓰에역에서 도보 15분
- JR마쓰에역에서 마쓰에 시영 버스(남순환선 우치마와 리) 6분
→ 「현립미술관앞」정류장에서 하차
- 관광순환버스「레이크라인」→ 「현립미술관앞」정류장에서 하차
- 산인도 → 서마쓰에 고속도로 진입로 → 약 5분

주차장

- 국도9호 소데시교차점에 서 남쪽으로 전진 (주차장에 미술관까지는 지하도를 이 용해주시시오)
- 3시간까지 무료

관람료

	상설전
일반	300 (240)엔
대학생	200 (160)엔
초·중·고등학생	무료

- 외국인인 여권 또는 외국인등록증명서를 제시하시면 기획전 요금이 반액으로 할인됩니다.
- ()안의 요금은 20명이상 단체 관람시의 요금입니다.
- 상설전과 기획전을 같은 날 관람하실 경우, 상설전 요금이 반액으로 할인됩니다.
- 기획전에 따라 요금이 변경될 수 있으니, 사전에 미술관 (0852-55-4700)으로 문의해 주십시오.

작품 해설 서비스

스마트폰 어플「포켓 큐레이터」를 이용해, 미술관의 컬렉션 작품 약 120점을 소개하는 해설 서비스를 하고 있습니다.

(일본어·영어·중국어·한국어 대응. 일본어와 영어는 음성 안내도 있습니다.)

※본 서비스는 [포켓 큐레이터]어플이 필요합니다.하기의 사이트에서 어플을 다운로드 해 주세요.

개발자 사이트 [link >](#)

접촉

〒690-0049 시마네현 마쓰에시 소데시초 1-5 TEL : 81-852-55-4700 FAX : 81-852-55-4714