

参加免费

面向有外国血缘关系的孩子的 学习支援教室

9月-12月

有志愿者和大学生辅导学习！

上课时没听懂的内容
不会做的作业
考试的内容等
带上自己想学的东西来
用日语进行辅导

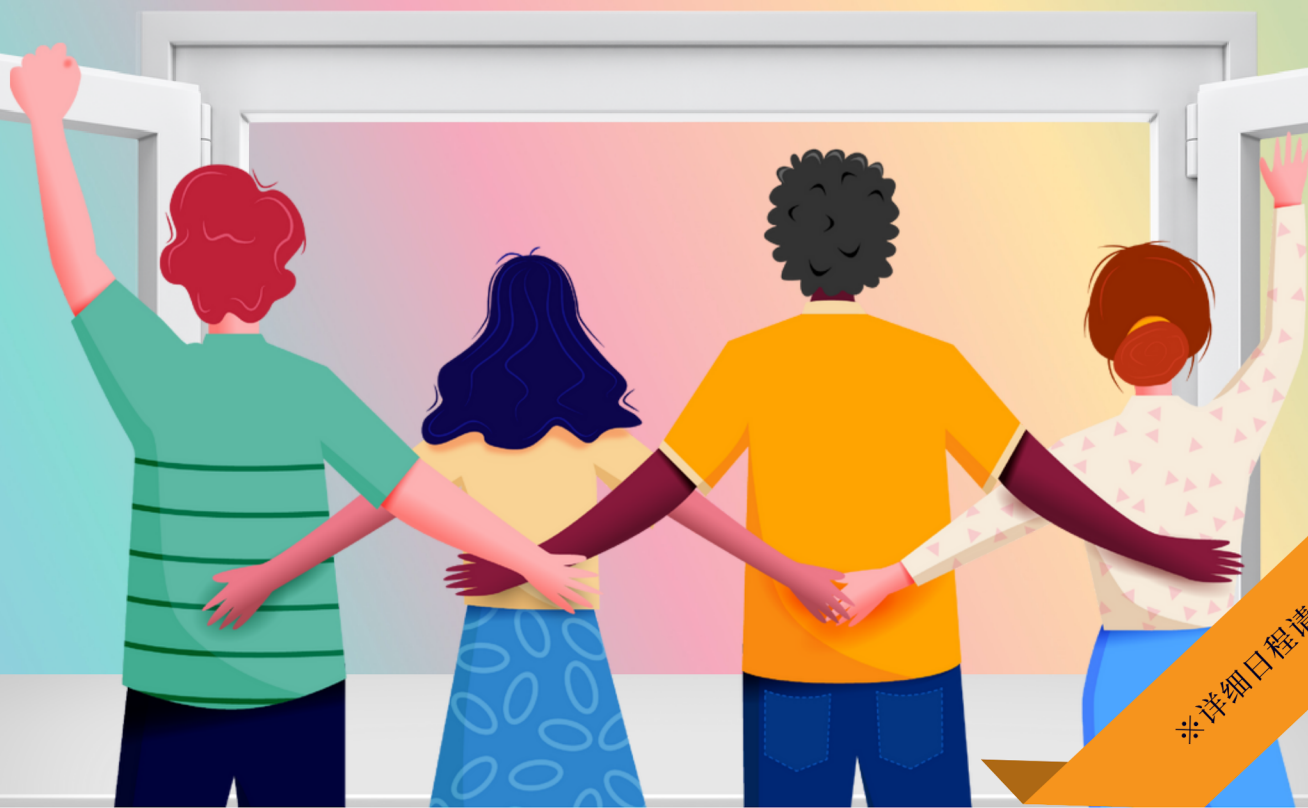
※遇到困难时
有会葡萄牙语、中文、英语的人

参加对象

有外国血缘关系的孩子
・初中生
・初中毕业至18岁左右（在校的高中生除外）

定员

每次10人左右（按报名顺序）



※详细日程请看背面

教室的时间和地点

此活动得到了一般财团法人自治体国际化协会
多文化共生市民活动促进事业的资助而实施。

斐川图书馆



出云市民会馆



一般財団法人

自治体国際化協会

(CLAIR/クレア)

时 间

地 点

报名截止日

| | 时 间 | 地 点 | 报名截止日 |
|----|------------------------|---------------|------------|
| 1 | 9月11日(周日) 14:00-16:00 | 出云市民会馆 302研修室 | 9月8日(周四) |
| 2 | 9月17日(周六) 14:00-16:00 | 斐川图书馆 视听觉室 | 9月14日(周三) |
| 3 | 9月25日(周日) 14:00-16:00 | 斐川图书馆 视听觉室 | 9月22日(周四) |
| 4 | 10月2日(周日) 14:00-16:00 | 出云市民会馆 302研修室 | 9月29日(周四) |
| 5 | 10月8日(周六) 14:00-16:00 | 斐川图书馆 视听觉室 | 10月5日(周三) |
| 6 | 10月23日(周日) 14:00-16:00 | 斐川图书馆 视听觉室 | 10月20日(周四) |
| 7 | 10月30日(周日) 14:00-16:00 | 出云市民会馆 302研修室 | 10月27日(周四) |
| 8 | 11月6日(周日) 14:00-16:00 | 出云市民会馆 302研修室 | 11月2日(周三) |
| 9 | 11月13日(周日) 10:00-12:00 | 斐川图书馆 视听觉室 | 11月10日(周四) |
| 10 | 11月20日(周日) 14:00-16:00 | 斐川图书馆 视听觉室 | 11月17日(周四) |
| 11 | 11月27日(周日) 14:00-16:00 | 出云市民会馆 302研修室 | 11月24日(周四) |
| 12 | 12月4日(周日) 14:00-16:00 | 斐川图书馆 视听觉室 | 12月1日(周四) |
| 13 | 12月11日(周日) 14:00-16:00 | 斐川图书馆 视听觉室 | 12月8日(周四) |
| 14 | 12月18日(周日) 14:00-16:00 | 斐川图书馆 视听觉室 | 12月15日(周四) |

报名方法

●第一次参加学习的人:

- ①请通过Microsoft Forms在线报名。
- ②请通过Microsoft Forms进行学员登记。
或通过书面填写“学员登记表”，并拍下来通过邮件发送至岛根国际中心 (kodomom@sic-info.org)。
填写好的“学员登记表”，请在参加时，将原件带来。

●已参加过学习的人:

请通过Microsoft Forms在线报名。



报名申请书
Microsoft Forms



学员登记表
Microsoft Forms



(公财)岛根国际中心

〒690-0011 松江市东津田町369-1
电话:0852-31-5056

外语咨询:

电话:070-3774-9329

(多语种咨询“Go-en岛根”)