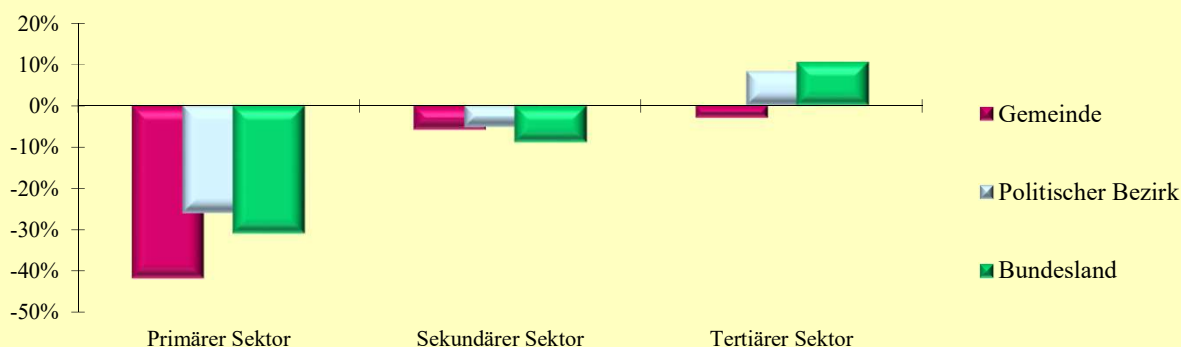


## 2.13 Erwerbstätige nach ÖNACE-Abschnitten

Q: Statistik Austria, VZ2021, VZ2011, Gebietsstand 1.1.2023.

ÖNACE-Abschnitte	Gemeinde			Politischer Bezirk			Bundesland		
	2021	2011	Änd. %	2021	2011	Änd. %	2021	2011	Änd. %
Primärer Sektor	7	12	-41,7	517	698	-25,9	3 754	5 431	-30,9
Land- und Forstwirtschaft	7	12	-41,7	517	698	-25,9	3 754	5 431	-30,9
Sekundärer Sektor	272	289	-5,9	6 699	7 066	-5,2	31 818	34 923	-8,9
Bergbau	1	3	-66,7	39	62	-37,1	154	241	-36,1
Herstellung von Waren	109	127	-14,2	3 073	3 087	-0,5	16 462	17 795	-7,5
Energieversorgung	-	3	-100,0	66	161	-59,0	607	1 153	-47,4
Wasser- und Abfallentsorgung	4	3	33,3	162	148	9,5	1 046	974	7,4
Bau	158	153	3,3	3 359	3 608	-6,9	13 549	14 760	-8,2
Tertiärer Sektor	584	602	-3,0	18 167	16 778	8,3	105 267	95 246	10,5
Handel	105	109	-3,7	3 577	3 335	7,3	21 756	20 973	3,7
Verkehr	24	27	-11,1	783	919	-14,8	6 173	6 636	-7,0
Beherbergung und Gastronomie	56	75	-25,3	1 577	1 687	-6,5	6 154	6 738	-8,7
Information und Kommunikation	21	13	61,5	530	457	16,0	3 493	2 924	19,5
Finanz- u. Versicherungsdienstleist.	16	28	-42,9	558	641	-12,9	4 230	4 519	-6,4
Grundstücks- u. Wohnungswesen	13	11	18,2	397	403	-1,5	2 209	1 915	15,4
Freiber./techn., wirt. Dienstleist.	74	68	8,8	2 380	1 982	20,1	14 693	11 996	22,5
Persönl., soziale u. öffentl. Dienste	275	271	1,5	8 365	7 354	13,7	46 559	39 545	17,7

**Veränderung der Anzahl der Erwerbstätigen nach ÖNACE-Sektoren  
2011 - 2021 in Prozent**



## 2.14 Erwerbstätige nach ÖNACE-Sektoren in Prozent

Q: Statistik Austria, VZ2021, VZ2011, Gebietsstand 1.1.2023.

ÖNACE-Sektoren	Gemeinde			Politischer Bezirk			Bundesland		
	2021	2011	Änd.	2021	2011	Änd.	2021	2011	Änd.
Primärer Sektor	0,8	1,3	-0,5	2,0	2,8	-0,8	2,7	4,0	-1,3
Sekundärer Sektor	31,5	32,0	-0,5	26,4	28,8	-2,4	22,6	25,8	-3,2
Tertiärer Sektor	67,7	66,7	1,0	71,6	68,4	3,2	74,7	70,2	4,5

## 2.15 Erwerbstätige nach Stellung im Beruf

Q: Statistik Austria, VZ2021, VZ2011, Gebietsstand 1.1.2023.

Stellung im Beruf	Gemeinde			Politischer Bezirk			Bundesland		
	2021	2011	Änd. %	2021	2011	Änd. %	2021	2011	Änd. %
Selbständige (inkl. Mithelfende)	75	59	27,1	2 652	2 448	8,3	16 025	15 300	4,7
Unselbständige	793	847	-6,4	22 799	22 201	2,7	125 235	121 050	3,5