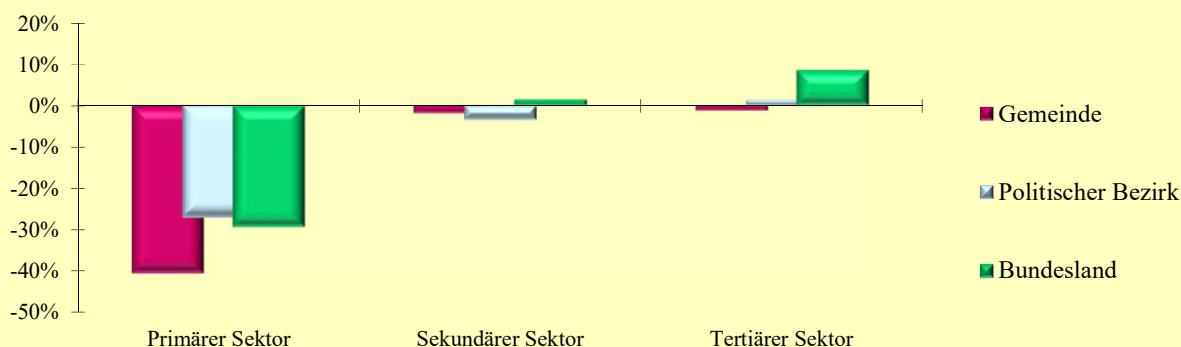


## 2.13 Erwerbstätige nach ÖNACE-Abschnitten

Q: Statistik Austria, VZ2021, VZ2011, Gebietsstand 1.1.2023.

ÖNACE-Abschnitte	Gemeinde			Politischer Bezirk			Bundesland		
	2021	2011	Änd. %	2021	2011	Änd. %	2021	2011	Änd. %
Primärer Sektor	82	138	-40,6	1 374	1 887	-27,2	8 356	11 827	-29,3
Land- und Forstwirtschaft	82	138	-40,6	1 374	1 887	-27,2	8 356	11 827	-29,3
Sekundärer Sektor	257	262	-1,9	7 095	7 355	-3,5	67 028	66 101	1,4
Bergbau	1	-	.	38	34	11,8	569	995	-42,8
Herstellung von Waren	146	173	-15,6	4 629	4 948	-6,4	39 125	37 686	3,8
Energieversorgung	4	3	33,3	201	186	8,1	2 434	2 419	0,6
Wasser- und Abfallentsorgung	3	2	50,0	49	62	-21,0	1 778	1 700	4,6
Bau	103	84	22,6	2 178	2 125	2,5	23 122	23 301	-0,8
Tertiärer Sektor	549	556	-1,3	16 944	16 721	1,3	191 783	176 673	8,6
Handel	139	125	11,2	4 037	3 888	3,8	41 164	38 944	5,7
Verkehr	21	24	-12,5	868	1 059	-18,0	10 998	11 060	-0,6
Beherbergung und Gastronomie	22	43	-48,8	1 088	1 264	-13,9	17 357	16 967	2,3
Information und Kommunikation	3	4	-25,0	272	258	5,4	4 881	4 096	19,2
Finanz- u. Versicherungsdienstleist.	29	30	-3,3	641	737	-13,0	7 130	8 098	-12,0
Grundstücks- u. Wohnungswesen	10	20	-50,0	401	357	12,3	4 094	4 105	-0,3
Freiber./techn., wirt. Dienstleist.	64	60	6,7	2 371	2 159	9,8	29 180	24 743	17,9
Persönl., soziale u. öffentl. Dienste	261	250	4,4	7 266	6 999	3,8	76 979	68 660	12,1

### Veränderung der Anzahl der Erwerbstätigen nach ÖNACE-Sektoren 2011 - 2021 in Prozent



## 2.14 Erwerbstätige nach ÖNACE-Sektoren in Prozent

Q: Statistik Austria, VZ2021, VZ2011, Gebietsstand 1.1.2023.

ÖNACE-Sektoren	Gemeinde			Politischer Bezirk			Bundesland		
	2021	2011	Änd.	2021	2011	Änd.	2021	2011	Änd.
Primärer Sektor	9,2	14,4	-5,2	5,4	7,3	-1,9	3,1	4,6	-1,5
Sekundärer Sektor	28,9	27,4	1,5	27,9	28,3	-0,4	25,1	26,0	-0,9
Tertiärer Sektor	61,8	58,2	3,7	66,7	64,4	2,3	71,8	69,4	2,4

## 2.15 Erwerbstätige nach Stellung im Beruf

Q: Statistik Austria, VZ2021, VZ2011, Gebietsstand 1.1.2023.

Stellung im Beruf	Gemeinde			Politischer Bezirk			Bundesland		
	2021	2011	Änd. %	2021	2011	Änd. %	2021	2011	Änd. %
Selbständige (inkl. Mithelfende)	151	192	-21,4	3 232	3 541	-8,7	33 226	31 842	4,3
Unselbständige	743	768	-3,3	22 259	22 542	-1,3	234 931	224 260	4,8