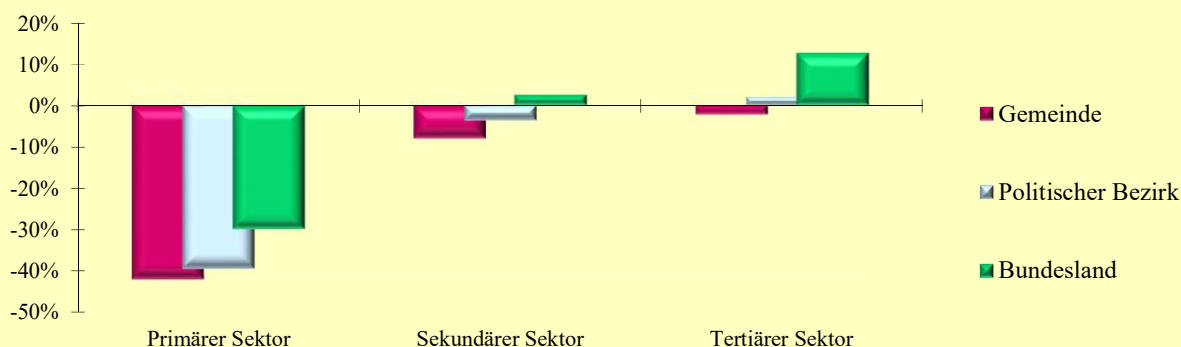


## 2.13 Erwerbstätige nach ÖNACE-Abschnitten

Q: Statistik Austria, VZ2021, VZ2011, Gebietsstand 1.1.2023.

ÖNACE-Abschnitte	Gemeinde			Politischer Bezirk			Bundesland		
	2021	2011	Änd. %	2021	2011	Änd. %	2021	2011	Änd. %
Primärer Sektor	197	338	-41,7	1 947	3 211	-39,4	27 854	39 623	-29,7
Land- und Forstwirtschaft	197	338	-41,7	1 947	3 211	-39,4	27 854	39 623	-29,7
Sekundärer Sektor	682	741	-8,0	5 720	5 937	-3,7	185 812	181 266	2,5
Bergbau	2	1	100,0	36	45	-20,0	1 367	1 684	-18,8
Herstellung von Waren	355	365	-2,7	3 018	3 077	-1,9	113 402	110 713	2,4
Energieversorgung	7	5	40,0	91	59	54,2	4 762	5 086	-6,4
Wasserver- und Abfallentsorgung	10	15	-33,3	144	105	37,1	5 330	3 955	34,8
Bau	308	355	-13,2	2 431	2 651	-8,3	60 951	59 828	1,9
Tertiärer Sektor	1 392	1 423	-2,2	13 579	13 297	2,1	627 831	557 225	12,7
Handel	391	389	0,5	3 748	3 734	0,4	139 399	131 745	5,8
Verkehr	71	110	-35,5	760	957	-20,6	39 012	38 134	2,3
Beherbergung und Gastronomie	117	148	-20,9	872	1 178	-26,0	31 628	31 618	0,0
Information und Kommunikation	38	26	46,2	292	242	20,7	24 471	19 023	28,6
Finanz- u. Versicherungsdienstleist.	48	60	-20,0	532	576	-7,6	26 968	28 227	-4,5
Grundstücks- u. Wohnungswesen	17	17	0,0	217	183	18,6	13 679	11 818	15,7
Freiber./techn., wirt. Dienstleist.	126	119	5,9	1 266	1 125	12,5	96 294	78 425	22,8
Persönl., soziale u. öffentl. Dienste	584	554	5,4	5 892	5 302	11,1	256 380	218 235	17,5

Veränderung der Anzahl der Erwerbstätigen nach ÖNACE-Sektoren  
2011 - 2021 in Prozent



## 2.14 Erwerbstätige nach ÖNACE-Sektoren in Prozent

Q: Statistik Austria, VZ2021, VZ2011, Gebietsstand 1.1.2023.

ÖNACE-Sektoren	Gemeinde			Politischer Bezirk			Bundesland		
	2021	2011	Änd.	2021	2011	Änd.	2021	2011	Änd.
Primärer Sektor	8,7	13,5	-4,8	9,2	14,3	-5,1	3,3	5,1	-1,8
Sekundärer Sektor	30,0	29,6	0,4	26,9	26,5	0,5	22,1	23,3	-1,2
Tertiärer Sektor	61,3	56,9	4,4	63,9	59,2	4,7	74,6	71,6	3,0

## 2.15 Erwerbstätige nach Stellung im Beruf

Q: Statistik Austria, VZ2021, VZ2011, Gebietsstand 1.1.2023.

Stellung im Beruf	Gemeinde			Politischer Bezirk			Bundesland		
	2021	2011	Änd. %	2021	2011	Änd. %	2021	2011	Änd. %
Selbständige (inkl. Mithelfende)	355	455	-22,0	3 373	4 355	-22,5	99 249	93 326	6,3
Unselbständige	1 923	2 053	-6,3	17 916	18 141	-1,2	744 636	689 532	8,0