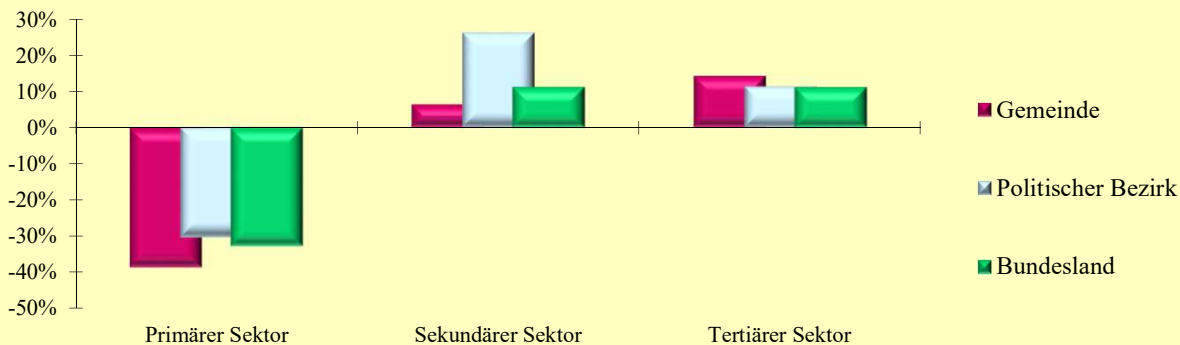


### 2.13 Erwerbstätige nach ÖNACE-Abschnitten

Q: Statistik Austria, VZ2021, VZ2011, Gebietsstand 1.1.2023.

ÖNACE-Abschnitte	Gemeinde			Politischer Bezirk			Bundesland		
	2021	2011	Änd. %	2021	2011	Änd. %	2021	2011	Änd. %
Primärer Sektor	35	57	-38,6	2 004	2 874	-30,3	20 285	30 133	-32,7
Land- und Forstwirtschaft	35	57	-38,6	2 004	2 874	-30,3	20 285	30 133	-32,7
Sekundärer Sektor	214	201	6,5	22 128	17 521	26,3	235 121	211 299	11,3
Bergbau	1	2	-50,0	70	79	-11,4	1 219	1 255	-2,9
Herstellung von Waren	145	137	5,8	18 270	13 843	32,0	172 222	151 024	14,0
Energieversorgung	1	3	-66,7	190	259	-26,6	3 318	3 556	-6,7
Wasser- und Abfallentsorgung	3	1	200,0	257	190	35,3	3 848	2 628	46,4
Bau	64	58	10,3	3 341	3 150	6,1	54 514	52 836	3,2
Tertiärer Sektor	390	341	14,4	28 968	26 003	11,4	509 431	458 220	11,2
Handel	115	107	7,5	7 531	6 574	14,6	119 336	107 548	11,0
Verkehr	30	32	-6,3	1 792	1 629	10,0	31 870	30 318	5,1
Beherbergung und Gastronomie	21	21	0,0	1 749	1 703	2,7	29 511	27 746	6,4
Information und Kommunikation	8	4	100,0	559	366	52,7	17 959	12 086	48,6
Finanz- u. Versicherungsdienstleist.	17	14	21,4	1 116	1 239	-9,9	18 440	19 103	-3,5
Grundstücks- u. Wohnungswesen	6	3	100,0	615	565	8,8	10 331	10 300	0,3
Freiber./techn., wirt. Dienstleist.	54	56	-3,6	5 415	5 011	8,1	86 638	75 078	15,4
Persönl., soziale u. öffentl. Dienste	139	104	33,7	10 191	8 916	14,3	195 346	176 041	11,0

**Veränderung der Anzahl der Erwerbstätigen nach ÖNACE-Sektoren  
2011 - 2021 in Prozent**



### 2.14 Erwerbstätige nach ÖNACE-Sektoren in Prozent

Q: Statistik Austria, VZ2021, VZ2011, Gebietsstand 1.1.2023.

ÖNACE-Sektoren	Gemeinde			Politischer Bezirk			Bundesland		
	2021	2011	Änd.	2021	2011	Änd.	2021	2011	Änd.
Primärer Sektor	5,5	9,5	-4,0	3,8	6,2	-2,4	2,7	4,3	-1,7
Sekundärer Sektor	33,5	33,6	-0,1	41,7	37,8	3,9	30,7	30,2	0,5
Tertiärer Sektor	61,0	56,9	4,1	54,6	56,0	-1,5	66,6	65,5	1,1

### 2.15 Erwerbstätige nach Stellung im Beruf

Q: Statistik Austria, VZ2021, VZ2011, Gebietsstand 1.1.2023.

Stellung im Beruf	Gemeinde			Politischer Bezirk			Bundesland		
	2021	2011	Änd. %	2021	2011	Änd. %	2021	2011	Änd. %
Selbständige (inkl. Mithelfende)	87	94	-7,4	5 604	5 694	-1,6	77 451	73 920	4,8
Unselbständige	560	519	7,9	50 305	43 813	14,8	693 919	632 641	9,7