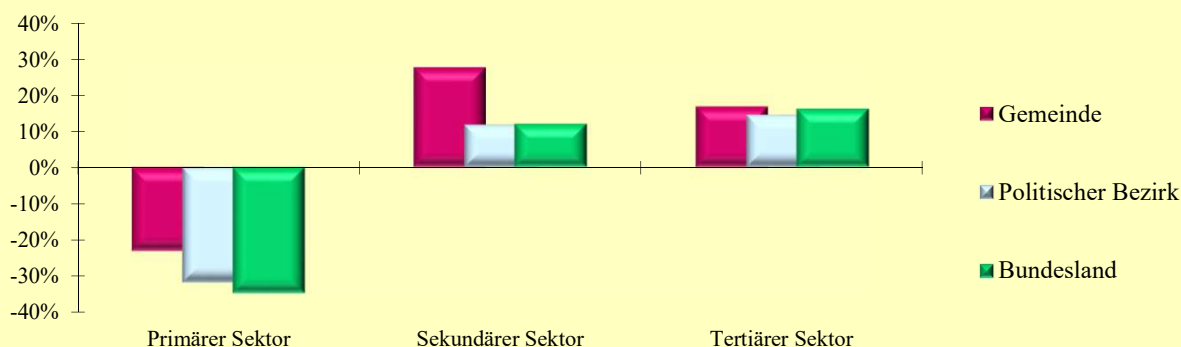


2.13 Erwerbstätige nach ÖNACE-Abschnitten

Q: Statistik Austria, VZ2021, VZ2011, Gebietsstand 1.1.2023.

ÖNACE-Abschnitte	Gemeinde			Politischer Bezirk			Bundesland		
	2021	2011	Änd. %	2021	2011	Änd. %	2021	2011	Änd. %
Primärer Sektor	20	26	-23,1	1 268	1 858	-31,8	6 965	10 677	-34,8
Land- und Forstwirtschaft	20	26	-23,1	1 268	1 858	-31,8	6 965	10 677	-34,8
Sekundärer Sektor	37	29	27,6	20 549	18 379	11,8	95 049	84 853	12,0
Bergbau	-	-	.	96	69	39,1	727	636	14,3
Herstellung von Waren	10	11	-9,1	12 480	11 715	6,5	56 542	50 753	11,4
Energieversorgung	-	-	.	911	645	41,2	3 029	2 708	11,9
Wasser- und Abfallentsorgung	1	-	.	489	390	25,4	1 546	1 360	13,7
Bau	26	18	44,4	6 573	5 560	18,2	33 205	29 396	13,0
Tertiärer Sektor	146	125	16,8	73 966	64 564	14,6	286 167	246 314	16,2
Handel	25	13	92,3	15 169	14 147	7,2	59 956	54 791	9,4
Verkehr	18	26	-30,8	4 644	4 543	2,2	20 611	19 104	7,9
Beherbergung und Gastronomie	17	9	88,9	5 399	5 409	-0,2	32 073	28 680	11,8
Information und Kommunikation	3	1	200,0	2 000	1 443	38,6	6 936	4 941	40,4
Finanz- u. Versicherungsdienstleist.	4	2	100,0	2 852	3 015	-5,4	9 610	10 592	-9,3
Grundstücks- u. Wohnungswesen	4	1	300,0	1 669	1 599	4,4	6 283	5 786	8,6
Freiber./techn., wirt. Dienstleist.	17	15	13,3	9 808	7 689	27,6	39 313	30 993	26,8
Persönl., soziale u. öffentl. Dienste	58	58	0,0	32 425	26 719	21,4	111 385	91 427	21,8

Veränderung der Anzahl der Erwerbstätigen nach ÖNACE-Sektoren
2011 - 2021 in Prozent



2.14 Erwerbstätige nach ÖNACE-Sektoren in Prozent

Q: Statistik Austria, VZ2021, VZ2011, Gebietsstand 1.1.2023.

ÖNACE-Sektoren	Gemeinde			Politischer Bezirk			Bundesland		
	2021	2011	Änd.	2021	2011	Änd.	2021	2011	Änd.
Primärer Sektor	9,9	14,4	-4,6	1,3	2,2	-0,9	1,8	3,1	-1,3
Sekundärer Sektor	18,2	16,1	2,1	21,5	21,7	-0,2	24,5	24,8	-0,3
Tertiärer Sektor	71,9	69,4	2,5	77,2	76,1	1,1	73,7	72,1	1,7

2.15 Erwerbstätige nach Stellung im Beruf

Q: Statistik Austria, VZ2021, VZ2011, Gebietsstand 1.1.2023.

Stellung im Beruf	Gemeinde			Politischer Bezirk			Bundesland		
	2021	2011	Änd. %	2021	2011	Änd. %	2021	2011	Änd. %
Selbständige (inkl. Mithelfende)	46	43	7,0	10 858	9 288	16,9	46 132	41 937	10,0
Unselbständige	159	139	14,4	85 310	75 955	12,3	345 312	303 244	13,9