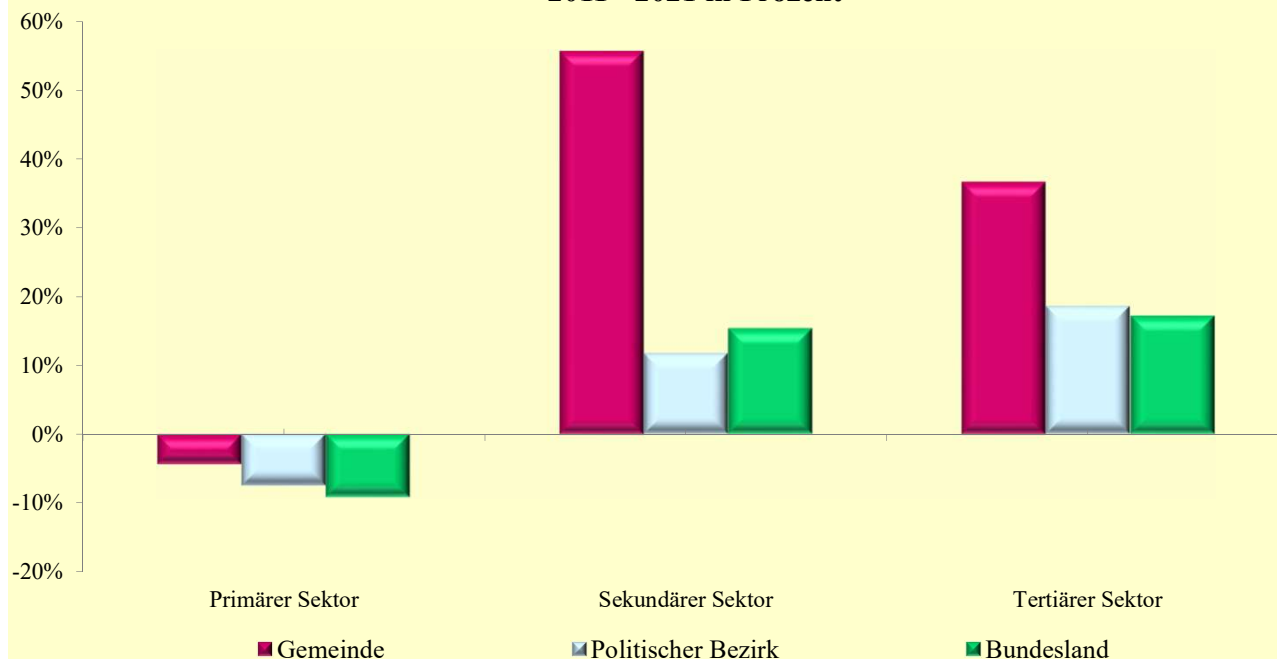


6.5 Arbeitsstätten nach ÖNACE-Abschnitten

Q: Statistik Austria, AZ2021, AZ2011, Gebietsstand 1.1.2023.

ÖNACE-Abschnitte	Gemeinde			Politischer Bezirk			Bundesland		
	2021	2011	Änd. %	2021	2011	Änd. %	2021	2011	Änd. %
Primärer Sektor	44	46	-4,3	2 040	2 206	-7,5	21 784	23 980	-9,2
Sekundärer Sektor	14	9	55,6	1 228	1 099	11,7	15 663	13 584	15,3
Bergbau	-	-	.	11	18	-38,9	112	116	-3,4
Herstellung von Waren	3	6	-50,0	605	572	5,8	7 351	6 764	8,7
Energieversorgung	-	-	.	38	34	11,8	557	423	31,7
Wasserver- und Abfallentsorgung	-	-	.	32	39	-17,9	467	483	-3,3
Bau	11	3	266,7	542	436	24,3	7 176	5 798	23,8
Tertiärer Sektor	56	41	36,6	4 996	4 214	18,6	89 384	76 308	17,1
Handel	9	10	-10,0	1 091	1 050	3,9	18 589	18 306	1,5
Verkehr	2	1	100,0	161	150	7,3	3 103	2 923	6,2
Beherbergung und Gastronomie	4	3	33,3	390	429	-9,1	6 113	6 414	-4,7
Information und Kommunikation	1	-	.	182	125	45,6	3 712	2 799	32,6
Finanz- u. Versicherungsdienstleist.	3	3	0,0	228	228	0,0	3 729	3 457	7,9
Grundstücks- u. Wohnungswesen	2	3	-33,3	147	322	-54,3	2 627	4 974	-47,2
Freiber./techn., wirt. Dienstleist.	20	12	66,7	970	725	33,8	19 234	14 770	30,2
Persönl., soziale u. öffentl. Dienste	15	9	66,7	1 827	1 185	54,2	32 277	22 665	42,4

Veränderung der Arbeitsstätten nach ÖNACE-Sektoren
 2011 - 2021 in Prozent



6.6 Arbeitsstätten nach ÖNACE-Sektoren in Prozent

Q: Statistik Austria, AZ2021, AZ2011, Gebietsstand 1.1.2023.

ÖNACE-Sektoren	Gemeinde			Politischer Bezirk			Bundesland		
	2021	2011	Änd.	2021	2011	Änd.	2021	2011	Änd.
Primärer Sektor	38,6	47,9	-9,3	24,7	29,3	-4,7	17,2	21,1	-3,9
Sekundärer Sektor	12,3	9,4	2,9	14,9	14,6	0,2	12,3	11,9	0,4
Tertiärer Sektor	49,1	42,7	6,4	60,5	56,0	4,4	70,5	67,0	3,5