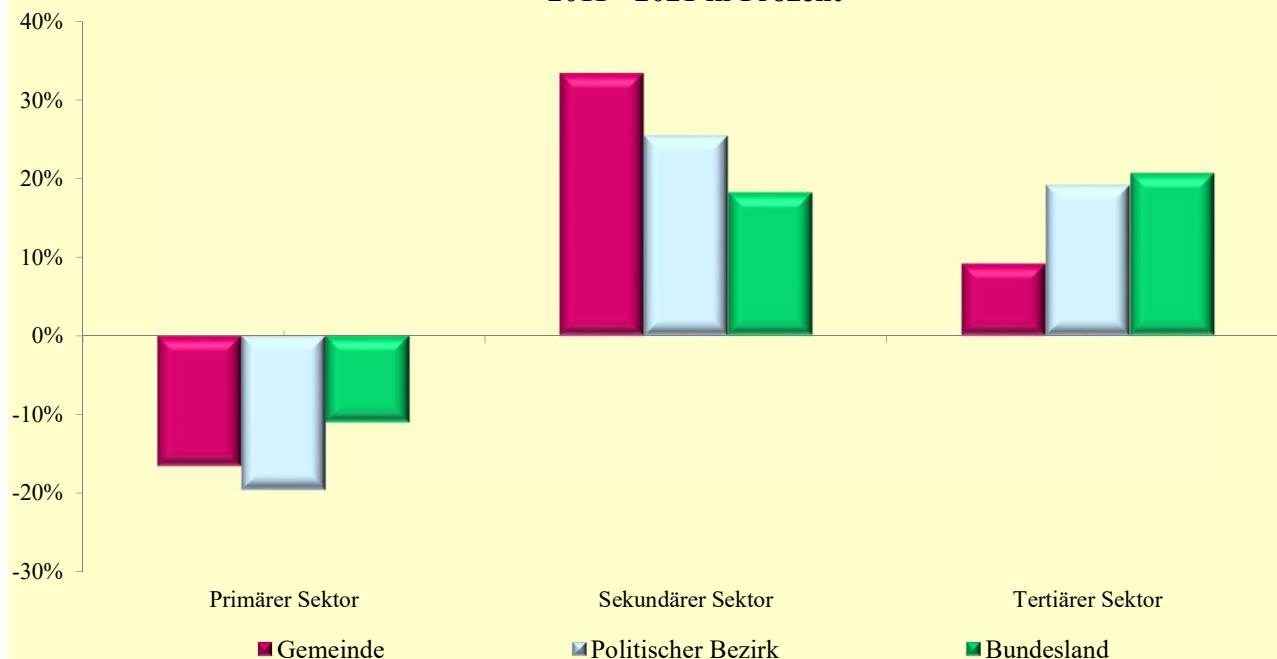


## 6.5 Arbeitsstätten nach ÖNACE-Abschnitten

Q: Statistik Austria, AZ2021, AZ2011, Gebietsstand 1.1.2023.

ÖNACE-Abschnitte	Gemeinde			Politischer Bezirk			Bundesland		
	2021	2011	Änd. %	2021	2011	Änd. %	2021	2011	Änd. %
Primärer Sektor	181	217	-16,6	2 778	3 456	-19,6	21 132	23 760	-11,1
Sekundärer Sektor	52	39	33,3	1 096	874	25,4	12 967	10 975	18,2
Bergbau	-	-	.	10	10	0,0	102	112	-8,9
Herstellung von Waren	21	18	16,7	460	392	17,3	5 258	4 757	10,5
Energieversorgung	1	1	0,0	52	33	57,6	489	356	37,4
Wasserver- und Abfallentsorgung	4	2	100,0	35	32	9,4	447	363	23,1
Bau	26	18	44,4	539	407	32,4	6 671	5 387	23,8
Tertiärer Sektor	167	153	9,2	4 913	4 125	19,1	82 551	68 432	20,6
Handel	36	40	-10,0	1 139	1 128	1,0	15 731	16 140	-2,5
Verkehr	6	10	-40,0	128	151	-15,2	2 718	2 690	1,0
Beherbergung und Gastronomie	13	18	-27,8	479	495	-3,2	6 865	7 556	-9,1
Information und Kommunikation	3	5	-40,0	103	108	-4,6	3 479	2 719	28,0
Finanz- u. Versicherungsdienstleist.	5	5	0,0	169	165	2,4	2 794	2 702	3,4
Grundstücks- u. Wohnungswesen	7	7	0,0	131	276	-52,5	2 506	4 608	-45,6
Freiber./techn., wirt. Dienstleist.	34	27	25,9	979	692	41,5	18 405	13 279	38,6
Persönl., soziale u. öffentl. Dienste	63	41	53,7	1 785	1 110	60,8	30 053	18 738	60,4

Veränderung der Arbeitsstätten nach ÖNACE-Sektoren  
2011 - 2021 in Prozent



## 6.6 Arbeitsstätten nach ÖNACE-Sektoren in Prozent

Q: Statistik Austria, AZ2021, AZ2011, Gebietsstand 1.1.2023.

ÖNACE-Sektoren	Gemeinde			Politischer Bezirk			Bundesland		
	2021	2011	Änd.	2021	2011	Änd.	2021	2011	Änd.
Primärer Sektor	45,3	53,1	-7,8	31,6	40,9	-9,3	18,1	23,0	-4,9
Sekundärer Sektor	13,0	9,5	3,5	12,5	10,3	2,1	11,1	10,6	0,5
Tertiärer Sektor	41,8	37,4	4,3	55,9	48,8	7,1	70,8	66,3	4,4