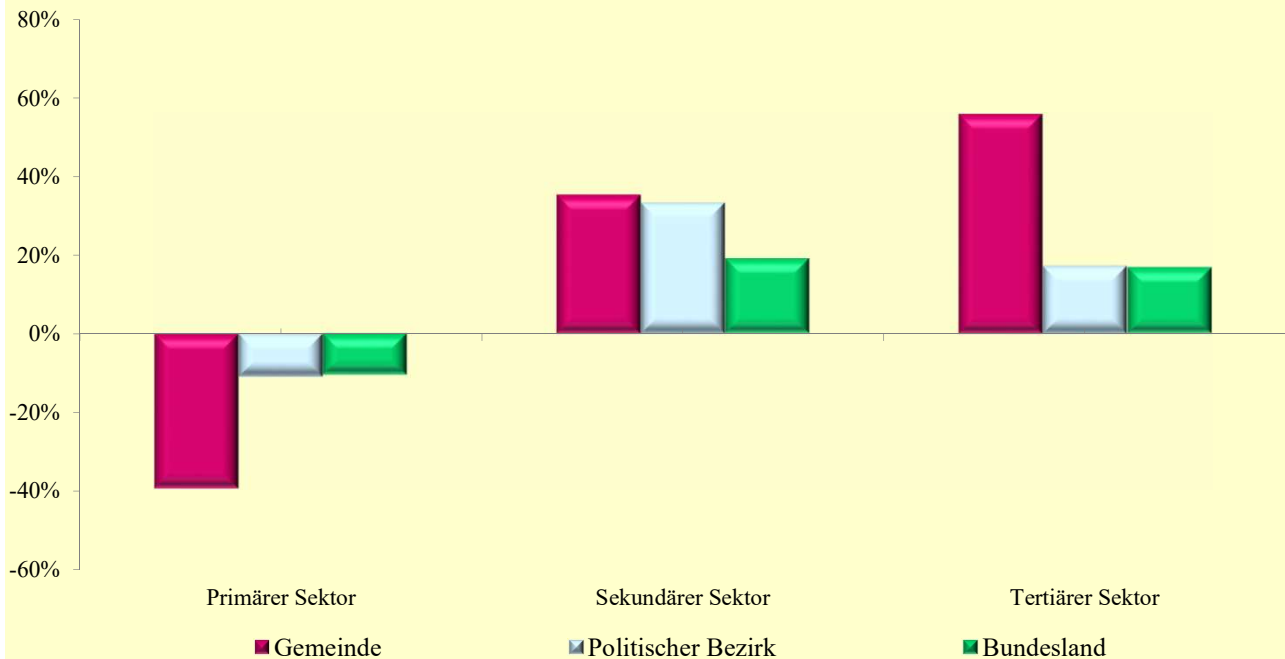


6.5 Arbeitsstätten nach ÖNACE-Abschnitten

Q: Statistik Austria, AZ2021, AZ2011, Gebietsstand 1.1.2023.

ÖNACE-Abschnitte	Gemeinde			Politischer Bezirk			Bundesland		
	2021	2011	Änd. %	2021	2011	Änd. %	2021	2011	Änd. %
Primärer Sektor	17	28	-39,3	521	585	-10,9	7 319	8 180	-10,5
Sekundärer Sektor	23	17	35,3	805	604	33,3	8 895	7 467	19,1
Bergbau	-	-	.	6	5	20,0	51	49	4,1
Herstellung von Waren	12	8	50,0	269	239	12,6	3 510	3 151	11,4
Energieversorgung	-	-	.	42	14	200,0	203	163	24,5
Wasserver- und Abfallentsorgung	1	2	-50,0	22	14	57,1	186	173	7,5
Bau	10	7	42,9	466	332	40,4	4 945	3 931	25,8
Tertiärer Sektor	67	43	55,8	4 183	3 569	17,2	56 298	48 179	16,9
Handel	15	13	15,4	723	767	-5,7	10 053	10 304	-2,4
Verkehr	1	2	-50,0	167	151	10,6	2 156	1 934	11,5
Beherbergung und Gastronomie	6	6	0,0	963	939	2,6	8 834	8 731	1,2
Information und Kommunikation	1	1	0,0	96	58	65,5	2 010	1 429	40,7
Finanz- u. Versicherungsdienstleist.	4	2	100,0	153	122	25,4	1 862	1 745	6,7
Grundstücks- u. Wohnungswesen	1	3	-66,7	121	217	-44,2	1 980	3 253	-39,1
Freiber./techn., wirt. Dienstleist.	12	4	200,0	853	533	60,0	13 040	9 060	43,9
Persönl., soziale u. öffentl. Dienste	27	12	125,0	1 107	782	41,6	16 363	11 723	39,6

Veränderung der Arbeitsstätten nach ÖNACE-Sektoren
2011 - 2021 in Prozent



6.6 Arbeitsstätten nach ÖNACE-Sektoren in Prozent

Q: Statistik Austria, AZ2021, AZ2011, Gebietsstand 1.1.2023.

ÖNACE-Sektoren	Gemeinde			Politischer Bezirk			Bundesland		
	2021	2011	Änd.	2021	2011	Änd.	2021	2011	Änd.
Primärer Sektor	15,9	31,8	-15,9	9,5	12,3	-2,8	10,1	12,8	-2,7
Sekundärer Sektor	21,5	19,3	2,2	14,6	12,7	1,9	12,3	11,7	0,6
Tertiärer Sektor	62,6	48,9	13,8	75,9	75,0	0,9	77,6	75,5	2,2