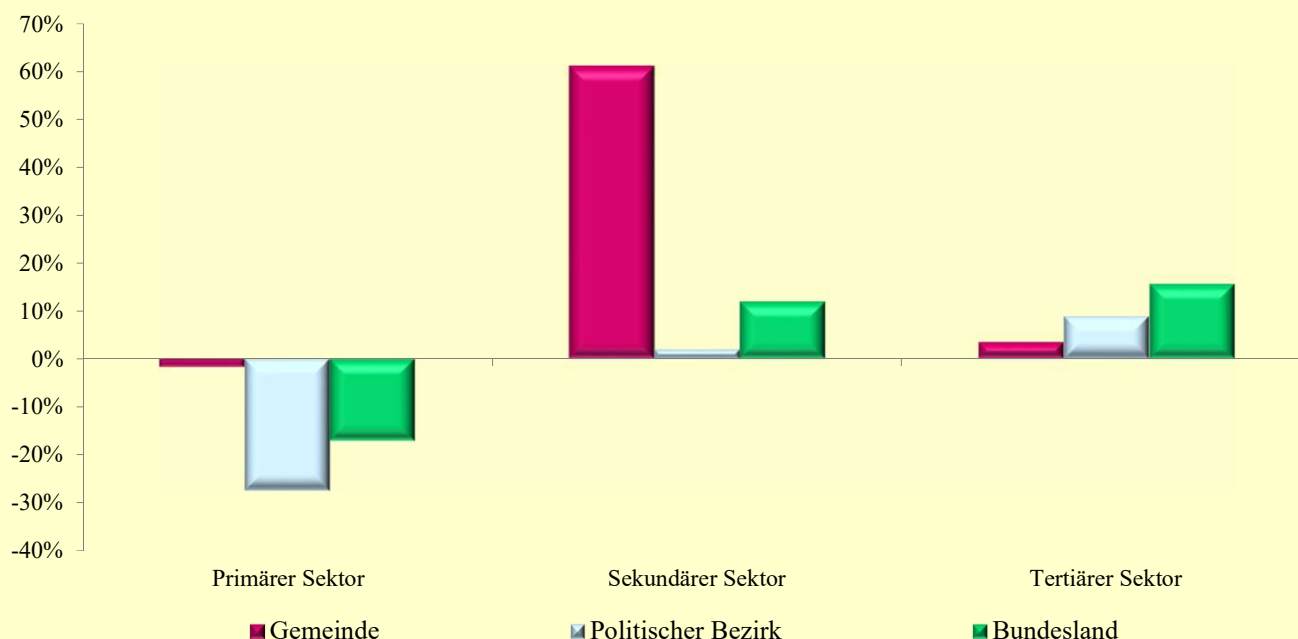


### 6.7 Beschäftigte in Arbeitsstätten nach ÖNACE-Abschnitten

Q: Statistik Austria, AZ2021, AZ2011, Gebietsstand 1.1.2023.

ÖNACE-Abschnitte	Gemeinde			Politischer Bezirk			Bundesland		
	2021	2011	Änd. %	2021	2011	Änd. %	2021	2011	Änd. %
Primärer Sektor	58	59	-1,7	1 354	1 866	-27,4	40 870	49 260	-17,0
Sekundärer Sektor	29	18	61,1	6 193	6 074	2,0	189 323	169 191	11,9
Bergbau	-	-	.	71	24	195,8	1 529	1 783	-14,2
Herstellung von Waren	20	11	81,8	4 016	4 312	-6,9	111 684	103 802	7,6
Energieversorgung	2	4	-50,0	60	23	160,9	3 352	3 151	6,4
Wasserver- und Abfallentsorgung	3	2	50,0	58	53	9,4	4 930	3 809	29,4
Bau	4	1	300,0	1 988	1 662	19,6	67 828	56 646	19,7
Tertiärer Sektor	528	510	3,5	9 610	8 825	8,9	556 479	481 527	15,6
Handel	25	23	8,7	2 287	2 113	8,2	136 083	120 609	12,8
Verkehr	1	-	.	628	634	-0,9	46 102	41 969	9,8
Beherbergung und Gastronomie	446	444	0,5	1 361	1 270	7,2	37 518	33 644	11,5
Information und Kommunikation	1	1	0,0	234	185	26,5	11 990	9 389	27,7
Finanz- u. Versicherungsdienstleist.	-	1	-100,0	327	389	-15,9	15 448	17 660	-12,5
Grundstücks- u. Wohnungswesen	1	2	-50,0	106	122	-13,1	6 840	9 469	-27,8
Freiber./techn., wirt. Dienstleist.	23	13	76,9	806	647	24,6	84 608	70 632	19,8
Persönl., soziale u. öffentl. Dienste	31	26	19,2	3 861	3 465	11,4	217 890	178 155	22,3

**Veränderung der Anzahl der Beschäftigten nach ÖNACE-Sektoren  
2011 - 2021 in Prozent**



### 6.8 Beschäftigte in Arbeitsstätten nach ÖNACE-Sektoren in Prozent

Q: Statistik Austria, AZ2021, AZ2011, Gebietsstand 1.1.2023.

ÖNACE-Sektoren	Gemeinde			Politischer Bezirk			Bundesland		
	2021	2011	Änd.	2021	2011	Änd.	2021	2011	Änd.
Primärer Sektor	9,4	10,1	-0,6	7,9	11,1	-3,2	5,2	7,0	-1,8
Sekundärer Sektor	4,7	3,1	1,6	36,1	36,2	-0,1	24,1	24,2	-0,1
Tertiärer Sektor	85,9	86,9	-1,0	56,0	52,6	3,4	70,7	68,8	1,9